

(別記様式)

特定間伐等促進計画 変更

山形県山形市
令和2年3月

1 特定間伐等促進計画の目標

森林の間伐等の実施の促進に関する特別措置法第4条第1項の規定により定められた県の基本方針によると、平成25年度から令和2年度までの8年間の特定間伐等の実施の促進の目標として、40,400ha（年平均5,050ha）の間伐の実施を掲げている。

県の基本方針や本市の間伐の実施状況を勘案して、平成25年度から令和2年度までの8カ年間で290ha（年平均37ha）の間伐を行うことを、本山形市特定間伐等促進計画の目標とする。また、伐採後の確実な再生林も含めた造林の実施を促進する。

2 特定間伐等促進計画の区域

県の基本方針に定められた、特定間伐等の実施を促進するための措置を講ずべき区域の基準に従い、本市の特定間伐等促進計画の区域の範囲を別図のとおりとする。

注1) 国土地理院1/25000地勢図相当又は1/5000森林基本図の図面に図示する。

注2) 特定間伐等促進計画の区域としては、特定間伐等の事業を実施する区域だけではなく、基本方針において示された考え方に即して、特定間伐等を実施することが適当と認められる区域を幅広く設定することとし、地形図等を用いて当該区域の概略を示す。

この際、人工林を厳密に拾う必要はなく、介在的な天然林を含め、間伐及び造林が必要な範囲を面的に区域を設定する。

1 特定間伐等促進計画の目標

森林の間伐等の実施の促進に関する特別措置法第4条第1項の規定により定められた県の基本方針によると、平成25年度から令和2年度までの8年間の特定間伐等の実施の促進の目標として、40,400ha（年平均5,050ha）の間伐の実施を掲げている。

県の基本方針や本市の間伐の実施状況を勘案して、平成25年度から令和2年度までの8カ年間で295ha（年平均37ha）の間伐を行うことを、本山形市特定間伐等促進計画の目標とする。また、伐採後の確実な再生林も含めた造林の実施を促進する。

2 特定間伐等促進計画の区域

県の基本方針に定められた、特定間伐等の実施を促進するための措置を講ずべき区域の基準に従い、本市の特定間伐等促進計画の区域の範囲を別図のとおりとする。

注1) 国土地理院1/25000地勢図相当又は1/5000森林基本図の図面に図示する。

注2) 特定間伐等促進計画の区域としては、特定間伐等の事業を実施する区域だけではなく、基本方針において示された考え方に即して、特定間伐等を実施することが適当と認められる区域を幅広く設定することとし、地形図等を用いて当該区域の概略を示す。

この際、人工林を厳密に拾う必要はなく、介在的な天然林を含め、間伐及び造林が必要な範囲を面的に区域を設定する。

3 特定間伐等の実施計画

【山形県山形市】

(1)間伐

事業実施主体	事業実施年度	所在場所				間伐を実施する森林の現況					間伐の内容			対図番号又は林小班名	交付金希望	備考
		都道府県	市町村(郡)	字(大字)又は林班	地番又は林小班	面積	樹種又は林相	林齢	立木材積	適用	間伐の方法	間伐立木材積	間伐率(材積率)			
山形市	27	山形	山形	11	イ	5.54	スギ	37	1,323.00		定性	357.00	27%	11イ		直接支援事業
山形県	26	山形	山形	30	ハ	1.47	スギ	51~56	323.40		定性	80.85	25%	30ハ		荒廃森林緊急整備事業(県単独)
山形地方森林組合	28	山形	山形	30	ロ・ハ	12.47	スギ カラマツ	29~90	2,949.00		定性	884.70	30%	30ロ・ハ		直接支援事業
山形地方森林組合	26	山形	山形	33	イ	0.88	スギ	90~100	1,950.00		定性	585.00	30%	33イ		基金事業
山形地方森林組合	30	山形	山形	34	イ	6.11	スギ	33~93	1,277.00		定性	383.00	30%	34イ		基金事業
山形地方森林組合	2	山形	山形	34	イ	4.30	スギ	33~93	898.00		定性	270.00	30%	34イ		基金事業
山形県	25	山形	山形	47	イ・ハ	3.43	スギ	27~28	1,293.11		定性	323.28	25%	47イ・ハ		荒廃森林緊急整備事業(県単独)
山形県	25	山形	山形	55	イ	1.37	スギ	27~52	378.12		定性	94.53	25%	55イ		荒廃森林緊急整備事業(県単独)
山形市	30	山形	山形	56	イ	5.31	スギ	35	372.00		定性	93.00	25%	56イ		直接支援事業
山形県	25	山形	山形	59	イ	0.82	スギ	27	172.20		定性	43.05	25%	59イ		荒廃森林緊急整備事業(県単独)
山形地方森林組合	30	山形	山形	64	イ・ロ	7.29	スギ カラマツ	31~100	2,833.00		定性	850.00	30%	64イ・ロ		基金事業
山形県	25	山形	山形	68	ロ	0.42	スギ	23	105.84		定性	21.17	20%	68ロ		荒廃森林緊急整備事業(県単独)

事業実施主体	事業実施年度	所在場所				間伐を実施する森林の現況					間伐の内容			対図番号又は林小班名	交付金希望	備考
		都道府県	市町村(郡)	字(大字)又は林班	地番又は林小班	面積	樹種又は林相	林齢	立木材積	適用	間伐の方法	間伐立木材積	間伐率(材積率)			
山形県	25	山形	山形	69	イ	0.34	杉	23~36	85.68		定性	17.14	20%	69イ		荒廃森林緊急整備事業(県単独)
山形県	25	山形	山形	70	イ・ハ	0.98	杉	25~43	303.80		定性	91.14	30%	70イ・ハ		荒廃森林緊急整備事業(県単独)
山形県	26	山形	山形	73	ホ	0.31	杉	52	105.71		定性	26.43	25%	73ホ		荒廃森林緊急整備事業(県単独)
山形県	27	山形	山形	93	イ	0.52	杉	56	0.00		定性	0.00	25%	93イ		荒廃森林緊急整備事業(県単独)
山形県	28	山形	山形	94	イ	0.28	杉	26	125.58		定性	23.38	19%	94イ		荒廃森林緊急整備事業(県単独)
山形県	26	山形	山形	96	イ	1.02	杉	44	291.72		定性	29.17	10%	96イ		荒廃森林緊急整備事業(県単独)
山形市	2	山形	山形	99	イ	7.00	杉	35	492.00		定性	123.00	25%	99イ		直接支援事業
山形県	28	山形	山形	102	イ	1.27	杉	32,35	749.30		定性	180.76	24%	102イ		荒廃森林緊急整備事業(県単独)
山形県	28	山形	山形	103	イ	0.66	杉	45	478.83		定性	66.00	14%	103イ		荒廃森林緊急整備事業(県単独)
山形県	25	山形	山形	104	イ	0.11	杉	39	21.45		定性	6.44	30%	104イ		荒廃森林緊急整備事業(県単独)
山形県	28	山形	山形	104	イ・ロ	3.90	杉	41~52	2,488.09		定性	348.81	14%	104イ・ロ		荒廃森林緊急整備事業(県単独)
山形県	27	山形	山形	105	イ	3.91	杉	30~45	938.40		定性	234.60	25%	105イ		荒廃森林緊急整備事業(県単独)

事業実施主体	事業実施年度	所在場所				間伐を実施する森林の現況					間伐の内容			対図番号又は林小班名	交付金希望	備考
		都道府県	市町村(郡)	字(大字)又は林班	地番又は林小班	面積	樹種又は林相	林齢	立木材積	適用	間伐の方法	間伐立木材積	間伐率(材積率)			
山形県	27	山形	山形	114	イ	2.37	スギ	36~40	1,251.36		定性	312.84	25%	114イ		荒廃森林緊急整備事業(県単独)
山形県	28	山形	山形	114	イ	0.88	スギ	35~55	679.36		定性	73.04	11%	114イ		荒廃森林緊急整備事業(県単独)
山形県	25	山形	山形	115	イ	1.87	スギ	26~49	704.99		定性	176.25	25%	115イ		荒廃森林緊急整備事業(県単独)
山形県	27	山形	山形	115	イ	0.37	スギ	26~32	275.28		定性	68.82	25%	115イ		荒廃森林緊急整備事業(県単独)
山形県	26	山形	山形	117	イ	1.05	スギ	46	655.20		定性	131.04	20%	117イ		荒廃森林緊急整備事業(県単独)
山形県	27	山形	山形	117	イ	0.32	スギ	56	213.12		定性	53.28	25%	117イ		荒廃森林緊急整備事業(県単独)
山形県	26	山形	山形	118	イ	0.43	スギ	55	415.38		定性	83.08	20%	118イ		荒廃森林緊急整備事業(県単独)
山形県	27	山形	山形	118	イ	0.60	スギ	55	522.00		定性	130.50	25%	118イ		荒廃森林緊急整備事業(県単独)
山形県	25	山形	山形	119	イ	0.34	スギ	47	134.64		定性	33.66	25%	119イ		荒廃森林緊急整備事業(県単独)
山形県	25	山形	山形	120	イ	3.39	スギ	23~53	1,474.65		定性	368.66	25%	120イ		荒廃森林緊急整備事業(県単独)
山形県	28	山形	山形	121	ハ	0.63	スギ	36,38	288.23		定性	74.66	26%	121ハ		荒廃森林緊急整備事業(県単独)
山形地方森林組合	29	山形	山形	121	イ・ロ・ハ	4.50	スギ カラマツ	35~94	1,366.00		定性	410.00	30%	121イ・ロ・ハ		基金事業

事業実施主体	事業実施年度	所在場所				間伐を実施する森林の現況					間伐の内容			対図番号又は林小班名	交付金希望	備考
		都道府県	市町村(郡)	字(大字)又は林班	地番又は林小班	面積	樹種又は林相	林齢	立木材積	適用	間伐の方法	間伐立木材積	間伐率(材積率)			
山形県	28	山形	山形	122	ロ	0.36	スギ	38	144.54		定性	48.24	33%	122ロ		荒廃森林緊急整備事業(県単独)
山形県	28	山形	山形	123	イ	0.15	スギ	45	86.48		定性	12.00	14%	123イ		荒廃森林緊急整備事業(県単独)
山形地方森林組合	26	山形	山形	125	イ	4.84	スギ カラマツ	48~95	2,503.00		定性	750.00	30%	125イ		基金事業
山形市	元	山形	山形	125	イ	0.93	スギ	55	632.00		定性	158.00	25%	125イ	○	美しい森林づくり基盤整備交付金
山形県	25	山形	山形	126	イ	0.34	スギ	25	102.00		定性	25.50	25%	126イ		荒廃森林緊急整備事業(県単独)
山形県	28	山形	山形	126	イ	0.60	スギ	35~56	397.00		定性	61.00	15%	126イ		荒廃森林緊急整備事業(県単独)
山形県	28	山形	山形	127	イ	2.04	スギ	38,40	1,264.46		定性	190.06	15%	127イ		荒廃森林緊急整備事業(県単独)
山形市	28	山形	山形	131	イ	0.74	スギ カラマツ	61	229.00		定性	71.00	31%	131イ	○	美しい森林づくり基盤整備交付金
山形市	26	山形	山形	131	イ	0.86	カラマツ	54	250.00		定性	60.00	24%	131イ	○	美しい森林づくり基盤整備交付金
山形市	25	山形	山形	131	イ	1.27	スギ	50	250.00		定性	60.00	24%	131イ		基金事業
山形市	27	山形	山形	131	イ	1.11	カラマツ	64	446.00		定性	94.00	21%	131イ	○	美しい森林づくり基盤整備交付金
山形県	28	山形	山形	133	イ・ロ	0.54	スギ	31,34	333.72		定性	60.48	18%	133イ・ロ		荒廃森林緊急整備事業(県単独)

事業実施主体	事業実施年度	所在場所				間伐を実施する森林の現況					間伐の内容			対図番号又は林小班名	交付金希望	備考
		都道府県	市町村(郡)	字(大字)又は林班	地番又は林小班	面積	樹種又は林相	林齢	立木材積	適用	間伐の方法	間伐立木材積	間伐率(材積率)			
山形地方森林組合	27	山形	山形	134	イ	3.16	スギ カラマツ	38~88	1,273.00		定性	382.00	30%	134イ	○	美しい森林づくり基盤整備交付金
山形県	25	山形	山形	137	ハ	4.17	スギ	35~54	1,351.08		定性	337.77	25%	137ハ		荒廃森林緊急整備事業(県単独)
山形県林業公社	28	山形	山形	139	イ	5.36	スギ	36~37	1,218.00		定性	365.00	30%	139イ		林業公社単独
山形県	28	山形	山形	143	ロ	0.95	スギ	30	354.45		定性	83.60	24%	143ロ		荒廃森林緊急整備事業(県単独)
山形市	28	山形	山形	145	イ・ロ	5.29	スギ	32	1,193.00		定性	237.00	20%	145イ・ロ		直接支援事業
山形地方森林組合	28	山形	山形	145	イ・ロ	11.14	スギ カラマツ	28~95	3,587.00		定性	1076.00	30%	145イ・ロ		基金事業
山形地方森林組合	29	山形	山形	145	イ・ロ	6.50	スギ カラマツ	28~95	1,833.00		定性	550.00	30%	145イ・ロ		基金事業
山形県	28	山形	山形	146	イ・ロ	1.08	スギ	30,42	494.64		定性	46.44	9%	146イ・ロ		荒廃森林緊急整備事業(県単独)
山形市	26	山形	山形	148	イ	1.78	スギ	39~85	2,171.00		定性	540.00	25%	148イ		山形市単独
山形県	25	山形	山形	151	イ	0.33	スギ	28	0.00		定性	0.00	20%	151イ		荒廃森林緊急整備事業(県単独)
山形地方森林組合	2	山形	山形	151	二	3.31	スギ	50	1,247.00		定性	374.00	30%	151二		基金事業
山形市	2	山形	山形	152	イ	6.00	スギ	40	1,404.00		定性	351.00	25%	152イ		直接支援事業

事業実施主体	事業実施年度	所在場所				間伐を実施する森林の現況					間伐の内容			対図番号又は林小班名	交付金希望	備考
		都道府県	市町村(郡)	字(大字)又は林班	地番又は林小班	面積	樹種又は林相	林齢	立木材積	適用	間伐の方法	間伐立木材積	間伐率(材積率)			
山形県	25	山形	山形	154	イ	0.12	スギ	23	0.00		定性	0.00	20%	154イ		荒廃森林緊急整備事業(県単独)
山形県	25	山形	山形	155	ロ・ニ	1.97	スギ	50~55	0.00		定性	0.00	20%	155ロ・ニ		荒廃森林緊急整備事業(県単独)
山形県	25	山形	山形	161	イ	0.18	スギ	53	0.00		定性	0.00	25%	161イ		荒廃森林緊急整備事業(県単独)
山形県	28	山形	山形	161	ロ	0.28	スギ	38	180.74		定性	8.40	5%	161ロ		荒廃森林緊急整備事業(県単独)
山形地方森林組合	28	山形	山形	161	イ・ロ	9.80	スギ カラマツ	26~85	2,007.00		定性	602.00	30%	161イ・ロ		基金事業
山形県	26	山形	山形	162	ロ	1.44	スギ	30~56	0.00		定性	0.00	20%	162ロ		荒廃森林緊急整備事業(県単独)
山形県	28	山形	山形	162	イ・ロ	3.10	スギ	41,48	2,144.80		定性	350.30	16%	162イ・ロ		荒廃森林緊急整備事業(県単独)
山形県	28	山形	山形	163	ハ	0.44	スギ	42	248.82		定性	25.74	10%	163ハ		荒廃森林緊急整備事業(県単独)
山形県	28	山形	山形	165	ハ・ホ	0.24	スギ	32,37	172.80		定性	29.40	17%	165ハ・ホ		荒廃森林緊急整備事業(県単独)
山形地方森林組合	26	山形	山形	166	ロ	7.08	スギ カラマツ	41~92	2,512.00		定性	753.60	30%	166ロ		基金事業
山形県	28	山形	山形	166	ハ	0.17	スギ	31,52	103.87		定性	6.46	6%	166ハ		荒廃森林緊急整備事業(県単独)
山形県	28	山形	山形	169	ト	0.10	スギ	39	34.90		定性	4.45	13%	169ト		荒廃森林緊急整備事業(県単独)

事業実施主体	事業実施年度	所在場所				間伐を実施する森林の現況					間伐の内容			対図番号又は林小班名	交付金希望	備考
		都道府県	市町村(郡)	字(大字)又は林班	地番又は林小班	面積	樹種又は林相	林齢	立木材積	適用	間伐の方法	間伐立木材積	間伐率(材積率)			
山形地方森林組合	28	山形	山形	170	イ	4.06	スギ アカマツ	22~70	1,364.00		定性	409.20	30%	170イ		基金事業
山形地方森林組合	元	山形	山形	175	ロ	3.99	スギ カラマツ	55~72	1,984.00		定性	595.00	30%	175ロ		基金事業
山形地方森林組合	元	山形	山形	177	イ	2.52	スギ カラマツ	45~62	830.00		定性	249.00	30%	177イ		基金事業
山形地方森林組合	元	山形	山形	178	イ	1.92	スギ カラマツ	31~57	263.00		定性	79.00	30%	178イ		基金事業
山形地方森林組合	26	山形	山形	188	イ~ニ	10.29	スギ カラマツ	47~100	2,590.03		定性	647.50	25%	188イ~ニ		直接支援事業
山形地方森林組合	29	山形	山形	224	イ・ロ・ホ	5.50	スギ カラマツ	29~115	1,540.00		定性	462.00	30%	224イ・ロ・ホ		基金事業
山形地方森林組合	26	山形	山形	225	ニ	8.40	スギ カラマツ	26~99	3,943.00		定性	1182.90	30%	225ニ		直接支援事業
山形地方森林組合	27	山形	山形	230	ハ	8.84	スギ カラマツ	52・53	3,415.00		定性	1024.50	30%	230ハ		直接支援事業
山形地方森林組合	29	山形	山形	230	ハ・ニ	7.00	スギ カラマツ	43~100	1,640.00		定性	492.00	30%	230ハ・ニ		基金事業
山形地方森林組合	26	山形	山形	232	イ	2.88	スギ カラマツ	42~70	822.00		定性	246.60	30%	232イ		基金事業
山形地方森林組合	元	山形	山形	232	ト	7.12	スギ カラマツ	42~72	2,450.00		定性	735.00	30%	232ト		基金事業
山形地方森林組合	2	山形	山形	233	ハ	6.29	スギ	42~71	1,474.00		定性	442.00	30%	233ハ		基金事業

事業実施主体	事業実施年度	所在場所				間伐を実施する森林の現況					間伐の内容			対図番号又は林小班名	交付金希望	備考
		都道府県	市町村(郡)	字(大字)又は林班	地番又は林小班	面積	樹種又は林相	林齢	立木材積	適用	間伐の方法	間伐立木材積	間伐率(材積率)			
山形県	25	山形	山形	235	イ・ロ ・ニ	6.59	杉	23~51	0.00		定性	0.00	20%	235イ・ロ・ニ		荒廃森林緊急整備事業(県単独)
山形地方森林組合	26	山形	山形	236	ホ	0.62	杉	81	251.72		定性	62.93	25%	236ホ		基金事業
山形県	28	山形	山形	236	ロ	0.16	杉	30	36.00		定性	5.12	14%	236ロ		荒廃森林緊急整備事業(県単独)
山形県	28	山形	山形	240	ハ	0.21	杉	41	129.96		定性	17.92	14%	240ハ		荒廃森林緊急整備事業(県単独)
山形県	28	山形	山形	242	イ・ロ	0.71	杉	31,35	390.26		定性	48.64	12%	242イ・ロ		荒廃森林緊急整備事業(県単独)
山形県	25	山形	山形	243	イ	2.43	杉	47	0.00		定性	0.00	20%	243イ		荒廃森林緊急整備事業(県単独)
山形市	29	山形	山形	246	ハ	1.96	杉	51	530.00		定性	132.00	25%	246ハ	○	美しい森林づくり基盤整備交付金
山形市	26	山形	山形	246	ロ・ハ	1.52	杉	50	600.00		定性	150.00	25%	246ロ・ハ		基金事業
山形市	元	山形	山形	246	ロ	1.83	杉	48~55	140.00		定性	35.00	25%	246ロ	○	美しい森林づくり基盤整備交付金
山形県林業公社	30	山形	山形	248	ロ	9.65	杉	35	2,013.00		定性	603.00	28%	248ロ		直接支援事業
山形地方森林組合	29	山形	山形	252	イ	3.50	杉	34~102	608.00		定性	152.00	25%	252イ		基金事業
山形県林業公社	30	山形	山形	252	イ	4.48	杉	37	1,030.00		定性	308.00	29%	252イ		直接支援事業

事業実施主体	事業実施年度	所在場所				間伐を実施する森林の現況					間伐の内容			対図番号又は林小班名	交付金希望	備考
		都道府県	市町村(郡)	字(大字)又は林班	地番又は林小班	面積	樹種又は林相	林齢	立木材積	適用	間伐の方法	間伐立木材積	間伐率(材積率)			
山形県	25	山形	山形	257	口	0.20	スギ	33	0.00		定性	0.00	25%	257口		荒廃森林緊急整備事業(県単独)
山形県	25	山形	山形	258	口	0.15	スギ	27	0.00		定性	0.00	30%	258口		荒廃森林緊急整備事業(県単独)
山形地方森林組合	元	山形	山形	259	イ	3.23	スギ	39~67	1,216.00		定性	365.00	30%	259イ		基金事業
山形県林業公社	26	山形	山形	261	口、ハ	5.33	スギ	25	607.00		定性	182.00	30%	261口、ハ		直接支援事業
山形市	26	山形	山形	247 248	ハ・ロ ハ	6.94	スギ	52	1,901.00		定性	470.00	25%	247ハ・ロ 248ハ		山形市単独
計						292.55										

※間伐と一体的に実施する他の作業種については、備考欄に記載する。

3 特定間伐等の実施計画

【山形県山形市】

(2) 造林

事業 実施主体	事業 実施 年度	所在場所				造林の内容							対図番号又は 林小班名	交付 金希 望	備考	
		都道 府県	市町村 (郡)	字 (大字) 又は 林班	地番 又は 林 小班	造林 面積	うち人工造林				うち天然更新					
							植栽 面積	植栽 時期	植栽 樹種	植栽 本数	天然 更新 面積	天然 更新 時期				天然 更新 樹種
山形市	29	山形	山形	125	イ	1.80	1.80	秋期	スギ・カラマツ	3,600				125イ		直接支援事業
山形市	26	山形	山形	131	イ	0.86	0.86	秋期	広葉樹	860				131イ		山形市単独
山形市	27	山形	山形	131	イ	1.11	1.11	秋期	広葉樹	1,110				131イ		山形市単独
山形市	28	山形	山形	131	イ	0.50	0.50	秋期	広葉樹	500				131イ		山形市単独
山形市	26	山形	山形	170	イ	1.05	1.05	秋季	カラマツ	3,150				170イ		直接支援事業
山形市	30	山形	山形	234	ハ	0.40	0.40	秋季	スギ	850				234ハ		直接支援事業
山形市	元	山形	山形	234	ハ	1.58	1.58	秋季	カラマツ	3,792				234ハ		直接支援事業
山形市	元	山形	山形	234	ハ	3.17	3.17	秋季	スギ	6,700				234ハ		直接支援事業
山形市	元	山形	山形	国有林 233	ホ	2.60	2.60	秋季	カラマツ	6,240				国有林233ホ		直接支援事業
山形市	元	山形	山形	国有林 233	ホ	0.50	0.50	秋季	スギ	1,200				国有林233ホ		山形市単独

※人工播種による人工造林の場合は、人工播種による面積、時期、樹種、本数を備考欄に記載する。

※天然更新による造林において、天然更新補助作業がある場合は、補助作業の内容を備考欄に記載する。

※造林後に実施する下刈の面積を備考欄に記載する。また、既に植栽済みの箇所において下刈を実施する場合は、事業実施年度、所在場所、造林の内容（植栽時期を除く）及び対図番号又は林小班名の欄に当該植栽に係る該当事項を括弧書きで記載する。

3 特定間伐等の実施計画
(4) 作業路網

【山形県山形市】

事業実施主体	事業実施年度	路網起点				路網終点				路線名	路網整備の内容			対図番号又は林小班名	交付金希望	備考
		都道府県	市町村	字(大字)又は林班	地番又は林小班	都道府県	市町村	字(大字)又は林班	地番又は林小班		開設延長(m)	幅員(m)	規格			
山形市	27	山形	山形	11	イ	山形	山形	11	イ	二ノ沢	836	3.0	森林作業道	11イ～11イ		直接支援事業
山形市	27	山形	山形	30	口	山形	山形	30	口	山寺馬形山	390	3.0	森林作業道	30口～30口	○	美しい森林づくり基盤整備交付金
山形市	27	山形	山形	30	口	山形	山形	30	口	山寺棚登	545	3.0	森林作業道	30口～30口	○	美しい森林づくり基盤整備交付金
山形市	27	山形	山形	30	口	山形	山形	30	ハ	二口	180	3.0	森林作業道	30口～30ハ	○	美しい森林づくり基盤整備交付金
山形市	26	山形	山形	33	イ	山形	山形	33	イ	ビン沢	410	3.0	森林作業道	33イ～33イ	○	美しい森林づくり基盤整備交付金
山形地方森林組合	30	山形	山形	34	イ	山形	山形	34	イ	山寺	560	3.0	森林作業道	34イ～34イ		基金事業
山形地方森林組合	30	山形	山形	64	イ	山形	山形	64	口	中沢山	440	3.0	森林作業道	64イ～64口		基金事業
山形市	28	山形	山形	121	ハ	山形	山形	121	ハ	中新田	588	3.0	森林作業道	121ハ～121ハ	○	美しい森林づくり基盤整備交付金
山形市	26	山形	山形	125	イ	山形	山形	125	イ	山居	369	3.0	森林作業道	125イ～125イ	○	美しい森林づくり基盤整備交付金
山形市	元	山形	山形	125	イ	山形	山形	125	イ	伝四郎山	95	3.0	森林作業道	125イ～125イ	○	美しい森林づくり基盤整備交付金
山形市	25	山形	山形	131	イ	山形	山形	131	イ	大塩沢	230	3.0	森林作業道	131イ～131イ		基金事業
山形市	28	山形	山形	131	イ	山形	山形	131	イ	早坂上	65	3.0	森林作業道	131イ～131イ	○	美しい森林づくり基盤整備交付金
山形市	26	山形	山形	134	イ	山形	山形	134	イ	松留沢	861	3.0	森林作業道	134イ～134イ	○	美しい森林づくり基盤整備交付金
山形市	28	山形	山形	145	口	山形	山形	145	口	譲葉沢・真坂	679	3.0	森林作業道	145口～145口	○	美しい森林づくり基盤整備交付金

事業実施主体	事業実施年度	路網起点				路網終点				路線名	路網整備の内容			対図番号又は林小班名	交付金希望	備考
		都道府県	市町村	字(大字)又は林班	地番又は林小班	都道府県	市町村	字(大字)又は林班	地番又は林小班		開設延長(m)	幅員(m)	規格			
山形市	26	山形	山形	161	口	山形	山形	161	口	松留	450	3.0	森林作業道	161口～161口	○	美しい森林づくり基盤整備交付金
山形市	28	山形	山形	161	口	山形	山形	161	口	堂官・松留	825	3.0	森林作業道	161口～161口	○	美しい森林づくり基盤整備交付金
山形市	25	山形	山形	166	口	山形	山形	166	口	横根	904	3.0	森林作業道	166口～166口	○	美しい森林づくり基盤整備交付金
山形市	26	山形	山形	170	イ	山形	山形	170	イ	沢内	500	3.0	森林作業道	170イ～170イ	○	美しい森林づくり基盤整備交付金
山形市	27	山形	山形	170	イ	山形	山形	170	イ	沢内2	460	3.0	森林作業道	170イ～170イ	○	美しい森林づくり基盤整備交付金
山形地方森林組合	元	山形	山形	175	口	山形	山形	175	口	上野大平	800	3.0	森林作業道	175口～175口		基金事業
山形地方森林組合	元	山形	山形	177	イ	山形	山形	177	イ	上野鳴子	630	3.0	森林作業道	177イ～177イ		基金事業
山形地方森林組合	元	山形	山形	178	イ	山形	山形	178	イ	ドス平	350	3.0	森林作業道	178イ～178イ		組合単独
山形地方森林組合	25	山形	山形	188	イ	山形	山形	188	ニ	蔵王温泉1号	2,200	3.0	森林作業道	188イ～188ニ		直接支援事業
山形市	25～28	山形	山形	224	ニ	山形	山形	224	口	仁田ノ沢二号	2,000	3.5	林業専用道	224ニ～224口		森林環境保全整備事業
山形市	28	山形	山形	224	イ	山形	山形	224	ホ	仁田ノ沢	300	3.0	森林作業道	224イ～224ホ	○	美しい森林づくり基盤整備交付金
山形市	29～3	山形	山形	224	口	山形	山形	224	へ	仁田ノ沢三号	2,380	3.5	林業専用道	224口～224へ		森林環境保全整備事業
山形地方森林組合	25	山形	山形	225	イ	山形	山形	225	ニ	仁田沢1号	1,800	3.0	森林作業道	225イ～225ニ		直接支援事業
山形市	25	山形	山形	230	ハ	山形	山形	230	ハ	大石	785	3.0	森林作業道	230ハ～230ハ	○	美しい森林づくり基盤整備交付金
山形市	27	山形	山形	230	ハ	山形	山形	230	ハ	大石2	590	3.0	森林作業道	230ハ～230ハ	○	美しい森林づくり基盤整備交付金
山形市	25	山形	山形	232	イ	山形	山形	232	イ	新田	745	3.0	森林作業道	232イ～232イ	○	美しい森林づくり基盤整備交付金

事業実施主体	事業実施年度	路網起点				路網終点				路線名	路網整備の内容			対図番号又は林小班名	交付金希望	備考	
		都道府県	市町村	字(大字)又は林班	地番又は林小班	都道府県	市町村	字(大字)又は林班	地番又は林小班		開設延長(m)	幅員(m)	規格				
山形地方森林組合	元	山形	山形	232	ト	山形	山形	232	ト	柏倉北谷地	1,180	3.0	森林作業道	232ト～232ト		基金事業	
山形市	元	山形	山形	246	ロ	山形	山形	246	ロ	キダ山4	185	3.0	森林作業道	246ロ～246ロ	○	美しい森林づくり基盤整備交付金	
山形市	29	山形	山形	246	ハ	山形	山形	246	ハ	キダ山3	260	3.0	森林作業道	246ハ～246ハ	○	美しい森林づくり基盤整備交付金	
山形市	26	山形	山形	246	ロ	山形	山形	246	ロ	キダ山	310	3.0	森林作業道	246ロ～246ロ		基金事業	
山形市	26	山形	山形	246	ハ	山形	山形	246	ハ	キダ山2	250	3.0	森林作業道	246ハ～246ハ		基金事業	
山形市	27～元	山形	山形	246	イ	山形	山形	246	ロ	キダ山2	2,270	3.5	林業専用道	246イ～246ロ		森林環境保全整備事業	
山形市	25・26	山形	山形	247	ハ	山形	山形	249	イ	キダ山1	2,280	3.5	林業専用道	247ハ～249イ		基金事業	
山形市	28	山形	山形	252	イ	山形	山形	252	イ	鳥越	530	3.0	森林作業道	252イ～252イ	○	美しい森林づくり基盤整備交付金	
山形地方森林組合	元	山形	山形	259	イ	山形	山形	259	イ	滝平上ノ山	580	3.0	森林作業道	259イ～259イ		基金事業	
計											29,812						

別添区域図のとおり

4 森林経営計画等に基づく森林施業、森林施業の共同化等の推進

各地域に間伐推進員を配置し、地域と連携した林業体制を整え、施業区域の集約化を図り、間伐実施の促進を図る。

5 路網の整備の推進、間伐等の効率化・低コスト化の推進

(1) 林業専用道及び森林作業道の整備を推進し、間伐材の搬出材積の増加を図る。

(2) 高性能林業機械等を活用した低コストで高効率な作業システムの整備、普及及び定着を目指す。

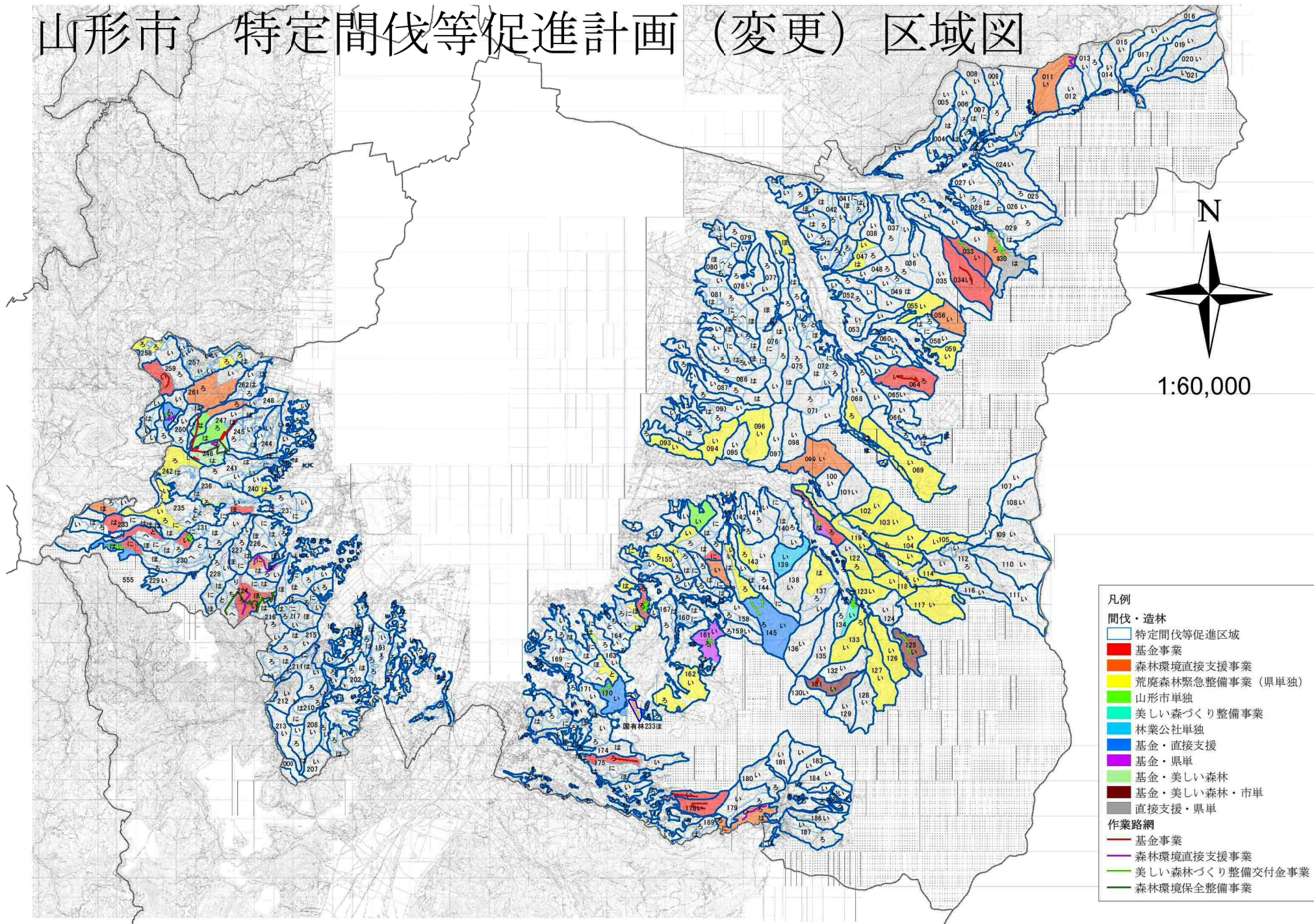
6 間伐材の利用の推進

利用者に対し、間伐材の情報を周知するとともに、利用しやすい環境整備の構築を推進し、間伐材の利用増加を図る。

7 人材の育成・確保等

研修会の実施等を実施し、間伐や路網作業等を適切に行える現場技能者等及び林業事業体の育成確保に努める。

山形市 特定間伐等促進計画 (変更) 区域図



1:60,000

- 凡例
- 間伐・造林
- 特定間伐等促進区域
 - 基金事業
 - 森林環境直接支援事業
 - 荒廃森林緊急整備事業 (県単独)
 - 山形市単独
 - 美しい森づくり整備事業
 - 林業公社単独
 - 基金・直接支援
 - 基金・県単
 - 基金・美しい森林
 - 基金・美しい森林・市単
 - 直接支援・県単
- 作業路網
- 基金事業
 - 森林環境直接支援事業
 - 美しい森林づくり整備交付金事業
 - 森林環境保全整備事業