

都市再生整備計画(第4回変更)

やまがたしちゆうしんしがいちちくだい き
山形市中心市街地地区(第2期)

やまがた けん やまがた し
山形県 山形市

平成27年1月

都市再生整備計画の整備方針等

計画区域の整備方針	方針に合致する主要な事業
<p>○賑わい拠点の創出</p> <ul style="list-style-type: none"> ・第1期計画に引き続き、地区内の幹線道路の整備を進める。 ・冬期間における歩行者の安全性及び利便性の向上を図り、年間を通して山形駅から中心市街地への歩行者の回遊性を高め、安全安心な市街地空間を形成するため山形駅前広場の消雪歩道を整備する。 ・中心市街地の空き店舗等を有効活用するため、空き店舗や空き地等を把握するデータベースを構築する。 ・街の賑わいを創出し、訪れた観光客をサポートするための施設である「山形まるごと館 紅の蔵」の運営を支援する。 ・本市の誇るべき地場産業の紹介や、回遊性を持たせた街なか観光の展開とイベントによる賑わいを創出する施設である「山形まなび館」の運営を支援する。 	<p>(基) 都市計画道路諏訪町七日町線 (基) 都市計画道路山形停車場医学部線 (基) 山形駅前広場消雪歩道整備事業 (関) 空き店舗・空き家・空き地データベース事業 (関) 「山形まるごと館 紅の蔵」運営事業 (関) 山形まなび館運営事業 (関) 都市計画道路十日町双葉町線 (関) 都市計画道路美畑天童線 (関) 都市計画道路東原村木沢線 (関) 都市計画道路旅籠町八日町線 (関) 新築西通二口橋線 (関) 双月志戸田線</p>
<p>○街なか居住の推進</p> <ul style="list-style-type: none"> ・中心市街地の居住人口の増加を図るため、商業の中核的な場所に共同住宅と店舗・公開空地を整備する七日町第6ブロック優良建築物等整備事業を推進する。 ・住民等が快適な暮らしができ、あわせて安全に歩けるように、街なかにある未整備の側溝について整備をする。 ・中心市街地の空き家等を有効活用するため空き家等を把握するデータベースを構築する。 ・公共公益施設整備することにより、中心市街地の再生を推進するとともに、中心市街地に居住する住民をはじめ市民すべての安全安心の向上、初期救急医療の充実を図るため、山形市医師会が中心市街地で行う休日診療所と夜間診療所を統合した施設整備を行う。 	<p>(提) 街なか側溝整備事業 (関) 空き店舗・空き家・空き地データベース事業 (提) 夜間・休日診療所施設整備事業 (関) 七日町第6ブロック地区優良建築物等整備事業 (関) 七日町第5ブロック南地区市街地再開発事業</p>
<p>○街なか観光交流人口の増加</p> <ul style="list-style-type: none"> ・観光客や公共交通機関利用者など、多くの歩行者が利用する山形駅前の冬期間における安全性及び利便性向上を図り、年間を通して山形駅から中心市街地への歩行者の回遊性を高めるため山形駅前広場消雪歩道を整備する。 ・中心市街地における回遊性の一層の向上を図るため、レンタサイクルの基地づくりを進める。 ・街なかの歴史ある多くの蔵について、観光施設としての魅力を高めるため、各蔵の特徴を説明するプレート(説明板)を整備する。 ・山形市の中心部に位置し、歴史的資産である第一小学校旧校舎を活用するために検討を行う。 ・観光客が安全に歩けるようにするため、街なかにある未整備の側溝について整備する。 	<p>(基) 山形駅前広場消雪歩道整備事業 (提) レンタサイクルの基地づくり事業 (関) 蔵の特徴を説明するプレートの設置 (提) 街なか側溝整備事業 (関) 山形まなび館2階、3階利活用の検討 (関) 「山形まるごと館 紅の蔵」運営事業</p>
<p>その他</p> <ul style="list-style-type: none"> ○既成市街地からの都市機能の拡散防止措置の有無 ・市街地の環境の保全・土地利用の増進を図るため、市街化区域の大部分の区域について、建築物の高さを制限し、周辺地域の良好な居住環境を保全するとともに、街なか居住を推進していく。 ・市街地再開発事業及び優良建築物等整備事業について、事業対象地域を特に活性化を図るべき地域に限定することにより、民間開発事業を誘導し、商業施設や共同住宅の整備促進を図る。(関) 中心市街地活性化地域への「市街地再開発事業」及び「優良建築物等整備事業」の誘導 ○計画管理 ・事業進捗、数値目標達成状況等のモニタリング行う。 	

交付対象事業等一覧表

交付対象事業費	1,443.5	交付限度額	649.5	国費率	0.45
---------	---------	-------	-------	-----	------

(金額の単位は百万円)

基幹事業														
事業	細項目	事業箇所名	事業主体	直/間	規模	(参考)事業期間		交付期間内事業期間		(参考)全体事業費	交付期間内事業費	うち官負担分	うち民負担分	交付対象事業費
						開始年度	終了年度	開始年度	終了年度					
道路		都市計画道路諏訪町七日町線	山形市	直	L=290m, W=20m	H13	H26	H22	H26	670.4	670.4	670.4		670.4
道路		都市計画道路山形停車場医学部線	山形市	直	L=210m, W=18m	H10	H24	H23	H24	218.5	218.5	218.5		218.5
道路														
公園														
河川														
下水道														
駐車場有効利用システム														
地域生活基盤施設														
高質空間形成施設		山形駅前広場消雪歩道整備事業	山形市	直	A=2,420㎡	H24	H26	H24	H26	250.0	250.0	250.0		250.0
高次都市施設														
既存建造物活用事業														
土地区画整理事業														
市街地再開発事業														
住宅街区整備事業														
地区再開発事業														
バリアフリー環境整備促進事業														
優良建築物等整備事業														
住宅市街地総合整備事業	拠点開発型													
	沿道等整備型													
	密集住宅市街地整備型													
	耐震改修促進型													
街なみ環境整備事業														
住宅地区改良事業等														
都心共同住宅供給事業														
公営住宅等整備														
都市再生住宅等整備														
防災街区整備事業														
合計										1,138.9	1,138.9	1,138.9	0	1,138.9

…A

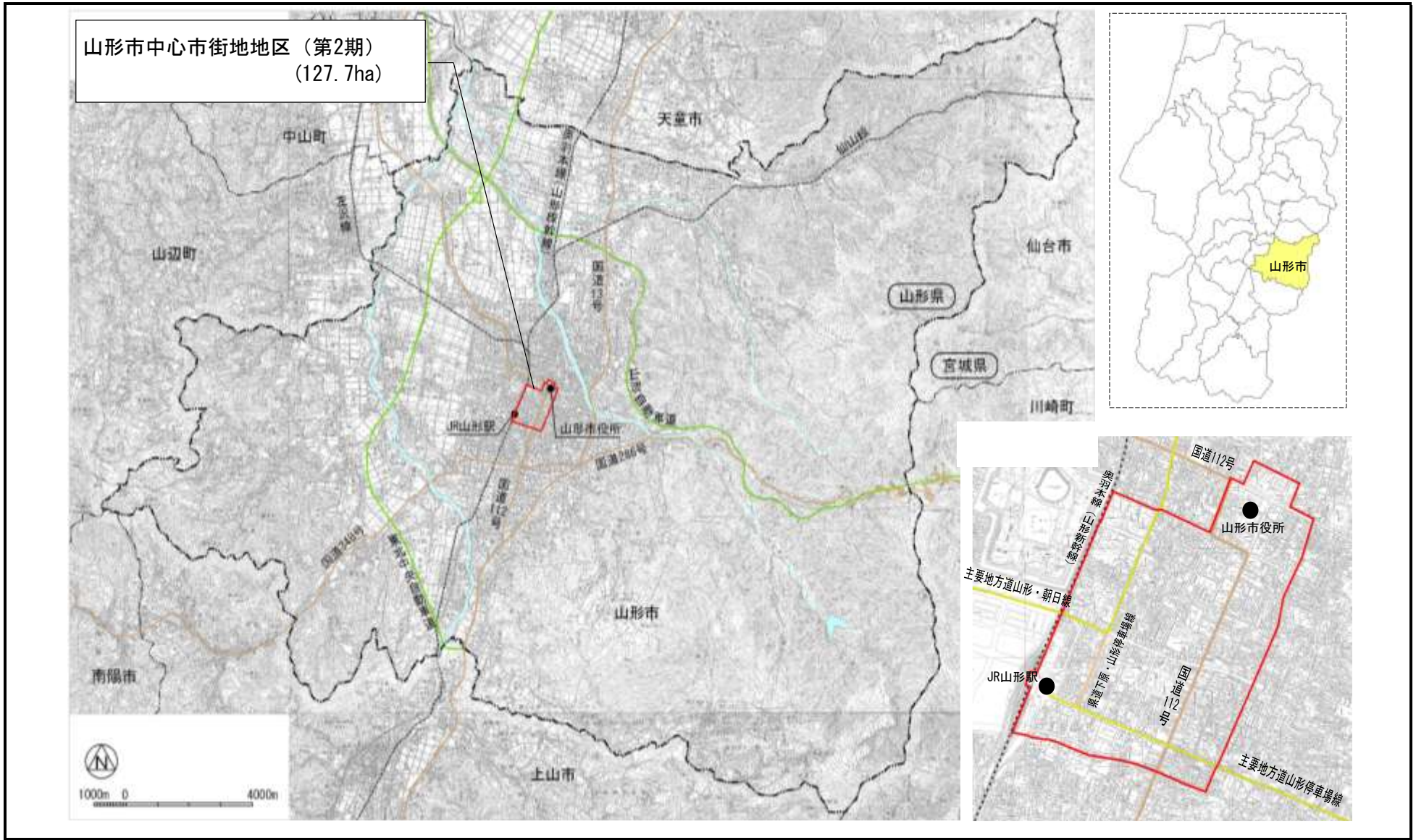
提案事業														
事業	細項目	事業箇所名	事業主体	直/間	規模	(参考)事業期間		交付期間内事業期間		(参考)全体事業費	交付期間内事業費	うち官負担分	うち民負担分	交付対象事業費
						開始年度	終了年度	開始年度	終了年度					
地域創造支援事業	レンタサイクルの基地づくり事業	山形市本町ほか	(財)山形市開発公社(山形市中心市街地整備推進機構)	間	1式	H21	H22	H22	H22	0.3	0.3	0.3		0.3
	街なか側溝整備事業	山形市木の実町ほか	山形市	直	L=360m	H18	H26	H22	H26	15.5	15.5	15.5		15.5
	夜間・休日診療所施設整備事業	山形市香澄町	山形市医師会	間		H22	H23	H22	H23	287.0	287.0	287.0		287.0
事業活用調査	事業効果分析		山形市	直	-	H26	H26	H26	H26	1.8	1.8	1.8		1.8
合計										304.6	304.6	304.6	0.0	304.6

…B

合計(A+B)	1,443.5
---------	---------

都市再生整備計画の区域

山形市中心市街地地区(第2期)(山形県山形市)	面積 127.7 ha	区域 大手町、香澄町一丁目～三丁目、木の实町、幸町、桜町、十日町一丁目～四丁目、七日町一丁目～三丁目、旅籠町一丁目～三丁目、本町一丁目～二丁目
-------------------------	----------------	--



山形市中心市街地地区(第2期)(山形県山形市) 整備方針概要図

目標	ひとが活きるまち 目標1 賑わい拠点の創出 目標2 街なか居住の推進 目標3 街なか観光交流人口の増加	代表的な指標	休日の歩行者通行量 (6カ所計測) (人/日)	11,492 (21年度) → 12,800 (26年度)
	中心市街地居住人口 (人)		8,690 (21年度) → 8,700 (26年度)	

