

카조공원 니노마루 히가시 오테문

이용 안내

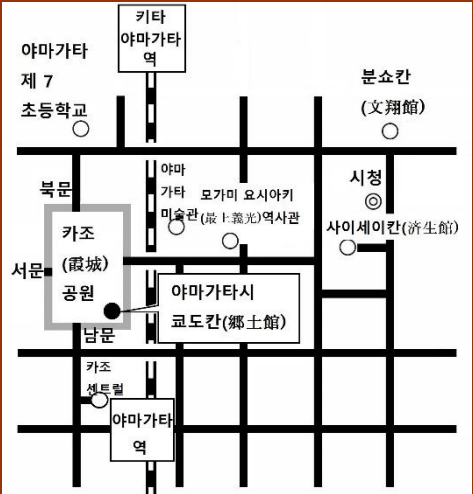
장 소: 카조 공원 안

(야마가타역에서 도보로 15 분)

개관시간: 9 : 00 ~ 16 : 30

휴 관 일: 12 월 29 일~1 월 3 일

입 관 료: 무료



야마가타시 교도칸(郷土館)

야마가타시 카조마치 1 번 1 호 TEL: 023-644-0253

야마가타시 교도칸(郷土館)

구 사이세이칸(濟生館) 본관

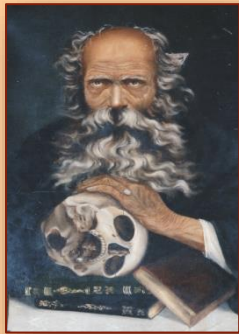


국가지정중요문화재

교도칸 3대 보물



1 『사이세이칸(濟生館)』액자(2층 강당)
 “사이세이칸(濟生館)”이란 “사람의 생명을 구하는 건물”이라는 뜻입니다. 메이지시대 초기 일본 정부의 대표였던 산조 사네토미(三条実美)에 의해 지어진 이름입니다. 이 작품은 산조 사네토미가 직접 쓴 것이며 나무로 된 액자에 넣어져 건물 정면에 걸려 있습니다.



2 『히포크라테스의 초상화』(1층 로비)
 도쿄대학 화학(画学) 교수 야마다 나리아키(山田成章)가 그린 초상화입니다. 야마다는 타카하시 유리치(高橋由一)의 제자이며 메이지 초기에 널리 알려진 유화화가입니다.



3 『해체신서(解体新書)』 『본초강목(本草綱目)』(1층 로비)
 에도시대 중기 때 의사·스기타 겐파쿠(杉田玄白)가 번역한 일본 최초의 서양 해부서 『해체신서』, 중국의 본초서를 번역, 해설한 사전 『본초강목』을 전시하고 있습니다.



나선형 계단



2층 강당에서 바라본 풍경

구 사이세이칸 본관은 초대 야마가타현령 미시마 미치츠네(三島通庸)의 명예 따라 1878년에 준공된 의양풍 건축양식의 병원입니다.

의양풍 건축이란 메이지 시대(1868-1912년) 초기의 일본 건축양식 중 하나입니다.

일본 건축 장인이 서양식 건축을 따라하며 지은 건물이며 서양·일본의 디자인이 혼재되어 있는 것이 특징입니다.

당시에는 시내 중심에 지어졌으나 1969년에 카조 공원으로 옮겨져 복원되었습니다.



Albrecht Von Roretz
 (알브레히트·본·로렛츠)

사이세이칸에는 의학교도 신설되었습니다. 1880년, 미시마 미치츠네(三島通庸)는 오스트리아인 의사 로렛츠를 의학교 교감 겸 사이세이칸 의사로서 그를 맞이합니다. 2년 여에 걸쳐 야마가타에 서양 의학이 보급되도록 힘을 쓴