



# 山形市 健康マップ

中央部エリア

## 皮膚科

### 医療法人 明石医院

日本皮膚科学会認定皮膚科専門医 伊藤 義彦

診療時間 平日 8:30~12:00 / 14:00~18:00  
土曜 8:30~12:00 / 13:30~15:00  
水曜午後・日曜・祝日休診

山形市旅籠町一丁目 9-22

☎ (023) 622-7621

ホームページ <http://www.akashi-hifuka.jp/>



医療法人社団清永会

### 本町矢吹クリニック

内科・循環器内科・腎臓内科

診療時間 平日 9:00~12:00/13:30~17:00

休診日 土曜・日曜・祝日

人工透析 月~土 (夜間透析有り)

☎ 615-1877

山形市本町一丁目 6-17



## すずらん通り角



### さなだ歯科 クリニック

一歯科・小児歯科 院長 眞田幸英

診療時間/月~金 9:00~13:00 14:30~18:30  
土 9:00~13:00 (受付は終了30分前まで)

休診日/日曜、祝日

☎ 641-3748

◆駐車場6台有◆山形市香澄町2丁目 11-8

診療科目 皮膚科



### 片桐皮膚科医院

日本専門医機構認定皮膚科専門医 院長 片桐美之

診療時間	月	火	水	木	金	土
9:00~12:00	●	●	●	△	●	●
14:00~18:00	●	●	●	△	●	△

▲14:00~16:00 休診日:木曜、日曜、祝日

山形市十日町 3-1-36

TEL.023-665-5873



ソフロロジー分娩、  
無痛分娩にも対応

### 医療法人横山厚生会 横山病院

産婦人科・小児科

山形市十日町 3-6-48

TEL 023-622-3415



胃カメラ(鼻からもできます)  
大腸カメラ・腹部超音波検査できます  
禁煙に関する健康相談も行っております

### 村田内科医院

院長 村田光太郎



診療時間	月	火	水	木	金	土
午前 9:00~12:30	○	○	○	○	○	○
午後 14:30~18:00	○	○	○	×	○	×

日曜・祝日は休診

山形市十日町 4-7-23

メディカルプラザ十日町 3F

TEL: 023-633-5580

駐車場を御用意しております



# Yamagata City Health Map

このページは有料広告ページです



内科・外科・循環器内科・心臓血管外科  
生活習慣病に関する健康相談

## ねもとクリニック

院長 根本 元

診療時間	月	火	水	木	金	土
9:00~12:30	●	●	●	●	●	●
14:30~18:00	●	●	●	●	●	●

◆ 休診日 日曜・祝日・木曜日

TEL(023)628-5656

山形市小白川町4丁目8-13【天満神社南】

患者さんの歯を残すことを目指す。予防治療の

## 緑町齋藤歯科医院

Midoricho Saito dental Clinic

院長 齋藤 直之

診療時間	月	火	水	木	金	土
9:00~13:00	●	●	●	×	●	8:30~13:00
14:30~18:00	●	●	●	×	●	14:00~17:00

☎023-622-0303

山形市緑町2-12-45

緑町齋藤歯科医院 検索

お子様からご年配の患者様まで「自分の家族にしたいと思える診療を」

## 歯科・小児歯科 まり歯科クリニック

院長 笹間 真理子

診療時間	月	火	水	木	金	土	日	祝
9:00~12:30	●	●	●	★	●	★	/	/
14:00~17:30	●	●	●	/	●	/	/	/

※★木曜/土曜は13時まで診療

〒990-0021 山形市小白川町4-24-13

TEL:023-665-1182

当院の詳しい内容はHPをご覧ください HPはこちら

## 芳賀胃腸科クリニック

日本消化器内視鏡学会認定 消化器内視鏡専門医  
日本消化器病学会認定 消化器病専門医

院長 芳賀陽一 副院長 芳賀慶一

診療時間	月	火	水	木	金	土
9:00~12:00	●	●	●	●	●	●
14:00~17:30	●	●	●	●	●	●

休診日/日曜・祝日  
水曜午後  
土曜午後

☎(023)624-8686

山形市あこや町 2-15-1 (あこや郵便局向い)

## かわごえ内科クリニック

Kawagoe Clinic

内科/消化器内科/内視鏡内科

受付時間	月	火	水	木	金	土	日	祝
8:30~12:00	○	○	○	休	○	○	休	休
14:00~17:30	○	○	○	休	○	○	休	休

〒990-0023 山形県山形市松波2-2-9

☎023-626-5120

## 小姓町肝臓内科クリニック

消化器内科・内科

診療時間	月	火	水	木	金	土
9:00~12:00	○	×	○	○	○	○
14:00~18:00 ※土曜17:00	○	×	○	○	○	△

休診日:火・日・祝 受付/平日17:30 土曜16:00まで

山形市小姓町1-34

TEL.023-616-3122

## 真理子レディースクリニック

Mariko Ladies Clinic Yamagata

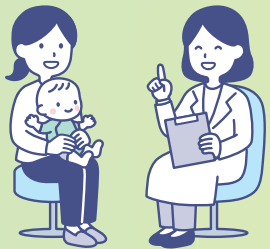
受付時間	月	火	水	木	金	土
8:30~12:00	●	●	●	11:00まで	●	8:00~11:00
14:00~17:30	●	●	●	休	●	

休診日 日曜・祝日  
木曜・土曜午後

山形市小姓町6-35

TEL.023-632-0666 FAX.023-632-0665

https://www.mariko-ladiesclinic.com





# 山形市 健康マップ

中央部エリア

医療法人社団

## 高橋胃腸科内科医院

院長 高橋邦之

診療時間	月	火	水	木	金	土	日
飯塚診療所 08:00~12:00	●	●	●	●	●	●	●
古館診療所 14:00~18:00	●	●	●	●	●	●	●
休診日	火曜日・日曜日・祝日						

**飯塚診療所** 山形市飯塚町中道北448-3  
TEL: 023-643-5575

**古館診療所** 山形市大字古館字替所1560-2  
TEL: 023-643-2150



## いしだ耳鼻咽喉科 クリニック

受付時間	月	火	水	木	金	土
9:00~12:30	●	●	●	休	●	●
14:30~17:30	●	●	●	休	●	▲

休診日/木曜・日曜・祝日 ▲土曜午後/14:30~16:00

山形市 いしだ耳鼻咽喉科クリニック 検索 キズスペース有  
パソコン・スマホ等のインターネットから予約できます。▼

山形市清住町2丁目2番12号

☎023-674-7603



## あかねヶ丘皮ふ科 クリニック

Akanegaoka Dermatology Clinic

院長 荒木勇太 副院長 荒木由梨

診療時間	月	火	水	木	金	土	日
9:00~12:30	●	●	●	休	●	●	休
14:30~18:00	●	●	●	休	●	休	休

※休診：木曜・日曜・祝日、および土曜の午後  
受付は診療終了時間の30分前までです。

山形市久保田2丁目15-18

TEL.023-616-5380



## あかねヶ丘 高橋レディースクリニック

診療時間	月	火	水	木	金	土
9:00~12:00	●	●	●	●	●	●
14:00~18:00	●	●	—	●	●	—

※水曜、土曜のみ診療時間が9:00~13:00となります。

休診日 水曜午後、土曜午後、日曜、祝日

〒990-2482

☎023-673-0123

山形市久保田2-16-19

FAX 023-673-0312



この地図の制作にあたっては、ジオテクノロジー株式会社の地図データベースを使用しました。  
© 2025 GeoTechnologies, Inc.



## ごとうファミリー歯科

山形市上町1-13-11 ☎023-644-1814

診療時間	月	火	水	木	金	土	日・祝
9:00~12:30	●	●	●	●	●	●	●
14:00~18:00	●	●	●	●	●	●	●

(祝日がある週は、木曜日診療あり)



# Yamagata City Health Map

このページは有料広告ページです



## 城西医院

循環器内科・消化器内科・呼吸器内科・内科

医師 沼澤 和典 日本内科学会認定総合内科専門医  
日本循環器学会認定循環器専門医

診療時間	月	火	水	木	金	土	日・祝
9:00~12:30	●	●	●	●	●	●	休診
14:00~18:00	●	●	休	●	●	休	休診

急患随時受付 往診有り CT 経鼻内視鏡検査 (鼻からの胃検査)

☎644-0276

山形市春日町13-27 ●発熱専用待合室有り●

## 中村医院

診療時間	月	火	水	木	金	土
午前 の診療	●	●	●	●	●	●
午後 の診療	●	●	●	●	●	●

9:00~12:30  
午後休診 午後休診  
2:30~5:30

休診日 日曜・祝日および水曜日・土曜日午後

山形市あかねヶ丘1-1-1 Tel.023-646-5161

医療法人社団

## 笠原整形外科

整形外科・リウマチ科・リハビリテーション科

診療時間	月	火	水	木	金	土	日
8:45~12:00	●	●	●	●	●	●	●
14:30~18:00	●	●	●	●	●	●	●

木曜午後・土曜午後・日曜・祝日は休診

山形市久保田1-8-13

☎023-645-1567

## 勝島小児科医院

日本専門医機構認定 小児科専門医 勝島史夫・勝島由利子

診療時間	月	火	水	木	金	土	日・祝
午前 9:00~12:00	●	●	●	●	●	●	休
午後 2:00~6:00	●	●	休	●	●	●	休

※月・水・木・金曜日の午後2:00~2:30は乳幼児健診・予防接種の予約外来となります。終了後通常の外来を行います。

◇臨床心理士による発達の相談 (要予約)  
山形市南館4-4-12

TEL 023-643-0123

http://www.katsushima.com/

## 胃ガン検診 大腸ガン検診 小松胃腸科クリニック

日本消化器内視鏡学会認定消化器内視鏡専門医 小松 博  
日本消化器病学会認定消化器病専門医

診療時間	月	火	水	木	金	土
午前 8:30~12:00	●	●	●	●	●	●
午後 2:00~6:00	●	●	●	●	●	●

休診日/水曜午後・土曜午後・日曜・祝日

山形市吉原2-4-19 ☎(023)647-3131  
(イオン山形南店近く)

## 富田歯科西高前医院

TOMITA DENTAL OFFICE NISHIKOHMAE

	月	火	水	木	金	土	日・祝
午前 08:30~13:00	○	○	○	○	○	○	休
午前 09:30~13:00	○	○	○	○	○	○	休
午後 14:00~17:30	○	○	○	○	○	○	休
午後 14:00~18:30	○	○	○	○	○	○	休

※診療時間は、今後変更する可能性があります。詳細はホームページ等で随時お知らせいたします。

〒990-2493 山形市美畑町4-29(山形西高前校前、駐車場14台)

☎023-664-2201

詳しい内容はHP・インスタをご覧ください



## PFC JAPAN CLINIC 山形

医療法人 光仁会 PATIENT FAMILY CENTERED CARE

泌尿器科・内科・皮膚科  
人工透析(夜間透析あり)

診療時間	月	火	水	木	金	土	日
8:30~12:30	●	●	●	●	●	●	▲
14:00~19:00	●	●	●	●	●	●	▲

日曜・祝日休診。▲人工透析のみ(月・水・金曜夜間透析あり)

CT検査や内視鏡検査(膀胱)、性感染症診療  
お気軽にお越しください。www.kojin-kai.or.jp

山形市南四番町3-6 ☎023-625-5515

## 井出眼科病院

https://www.ideganka.or.jp/

外来時間	月	火	水	木	金	土	日・祝
8:30~12:00	●	●	●	●	●	●	●
14:00~18:00	●	●	●	●	●	●	●

▲14:00~17:00【休診】木曜・日曜・祝日

山形市香澄町3-6-13 ☎023-641-3111



# 山形市 健康マップ

## 北部エリア

内科・循環器内科・呼吸器内科

### かとう内科クリニック

院長 加藤直美

診療時間	月	火	水	木	金	土
9:00~13:00	●	●	●	●	●	●
14:30~18:00	●	●	●	●	●	●

●休診日:木曜・日曜・祝日

山形市千手堂大門96-1 ☎023-687-1706  
<https://katonaiclinic.wixsite.com/info>

### かわぞえ嶋北泌尿器科内科クリニック

Kawazoe Shimakita Urology & Physician Clinic

	月	火	水	木	金	土
午前	○	○	○	○	○	○
午後	○	○	×	○	○	×

午前: 9:00~12:30 受付は終了  
 午後: 14:30~18:00 15分前まで

山形市嶋北3-10-1  
 TEL:023-665-1660  
 FAX:023-665-1661

### 医療法人社団清永会 矢吹病院

内科・外科・腎臓内科・整形外科  
 消化器内科・放射線科・心療内科  
 リハビリテーション科・循環器内科

診療時間 平日 9:00~12:00/13:30~17:00  
 休診日 土曜・日曜・祝日  
 人工透析 月~土(夜間透析有り)

☎682-8566

山形市嶋北四丁目5-5



内科・循環器内科  
 医療法人社団

### 白壁内科クリニック

理事長 白壁 昌憲

受付時間

月	火	水	木	金	土	日
●	●	●	●	●	●	●

月火木金/午前8:30~12:00 午後2:30~5:00  
 土/午前8:30~12:00  
 休診日/水曜・土曜午後・日曜・祝日

山形市陣場一丁目9番21号  
 ☎(023) 682-8811

### まむろ 歯科

mamuro dental clinic

診療時間	月	火	水	木	金	土	日
9:00~13:00	●	●	●	●	●	●	●
14:30~18:30	●	●	●	●	●	※	●

※土曜日の午後は14:00~17:00まで  
 休診日:日曜・祝日

山形市桜町3丁目8番10  
 tel.023-616-4618

### 伊藤 泌尿器科クリニック

ITO UROLOGY CLINIC  
 日本泌尿器科学会認定泌尿器科専門医 院長 伊藤 啓一

診療時間	月	火	水	木	金	土
9:00~12:00	●	●	●	●	●	●
14:00~18:00	●	●	×	●	●	×

前立腺ガン検診 ☎(023) 615-1150  
 休診日/水曜・土曜の午後、日曜、祝日  
 医者街通り 山形市五十鈴1-1-28

内科・消化器内科・胃腸内科・肛門内科  
 医療法人

### 鈴木クリニック

受付時間

月	火	水	木	金	土	日
●	●	●	●	●	●	●

9:00~12:00  
 15:00~17:30

【休診日】木曜日・日曜日・祝日

〒990-0813 山形市桜町4-6-16  
 TEL.023-681-8011

内科・循環器内科・消化器内科  
 医療法人社団

### まつだクリニック

院長 松田剛 医師 松田 綯子

診療時間	月	火	水	木	金	土	日・祝
9:00~12:30	●	●	●	●	●	●	休
14:00~18:00	●	●	●	●	●	●	休

TEL023 682-3136  
 山形市桜町2-11-15

内科・循環器内科・胃腸内科

### 深瀬内科医院

院長 深瀬 憲雄

診療時間 受付30分前終了

	月	火	水	木	金	土
AM9:00~12:30	●	●	●	●	●	●
PM2:30~6:00	●	●	休	●	●	休

休診日 日曜日・祝日・水曜日・土曜日午後

山形市落合町195-3  
 ☎631-7010

# Yamagata City Health Map

## 南部エリア

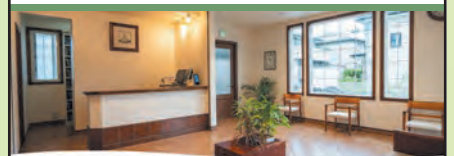
このページは有料広告ページです



### 小児歯科・歯科・矯正歯科 国井歯科医院

院長 国井一好

全室個室 全館バリアフリー



診療時間	月	火	水	木	金	土	日
9:00~13:00	●	●	●	●	●	/	/
14:00~18:00	●	●	●	●	●	/	/

休診日: 土曜日・日曜日・祝日

山形市白山3-4-8

tel.023-632-7749

0120-32-7749

国井歯科医院

https://kuniishika.com



### 心療内科・精神科・神経内科 篠原神経・心療内科クリニック

完全予約制 院長 篠原正夫

山形市元木3丁目2-5(TUY通り)

☎023-634-1230

診療時間	月	火	水	木	金	土	日・祝
午前9:00~12:00	●	●	●	●	●	●	休診
午後2:00~6:00	●	●	休診	●	●	1:00~3:00	休診

### (医) 悠愛会 大島医院

内科・整形外科・神経内科・放射線科・リハビリテーション科  
MRI / CT / エコー / 胃・大腸カメラ  
禁煙指導・物忘れ相談・各種健康診断

〒990-2321 山形市桜田西4-1-14 023-641-6419

### 林内科・レディースクリニック

糖尿病・甲状腺検診・胃ガン検診・婦人科検診  
林朋博 林淑子

受付時間	月	火	水	木	金	土
午前8時45分~11時30分	●	●	●	●	●	●
午後1時45分~5時	●	●	●	●	●	●

休診日 木曜・土曜の午後、日曜・祝日  
および毎月第2、第4木曜日

☎023-688-8681(婦人科)  
☎023-688-8781(内科)

山形市成沢西2丁目1-21

### 佐々木歯科医院

http://iiha-sasaki.jp

●虫歯・歯周病の治療と予防相談 ●個室診療です  
(受付時間)午前9:00~12:00 午後2:00~5:30(土曜は4:30まで)  
休診/木・日・祝日

☎(023) 688-8148  
☎(023) 688-8149

山形市大字松原137-13(駐車場20台) 蔵王駅徒歩5分 松原バス停徒歩1分

### 皮膚科・小児皮膚科 もんま医院

診療時間	曜日	月	火	水	木	金	土	日
8:30-12:30		●	●	●	●	●	●	●
14:30-17:30		●	●	●	●	●	●	●

◆休診日 木曜日、土曜午後、日曜・祝日  
医師 門馬 節子・医師 佐藤 文子

山形市小立2-7-20  
TEL:023-625-8811  
FAX:023-625-8885



山形市医師会は、市民の皆様の健康を守るために活動しています。疾病や外傷の治療はもちろん健康診断や予防接種などの予防医学にも力を入れています。小さなお子さんからお年寄りの方まで、皆様が安心して医療が受けられるように、診療所と病院が日夜努力しています。

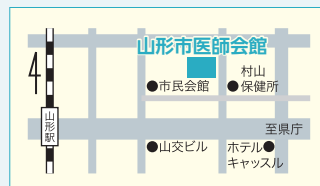


一般社団法人  
山形市医師会  
会長 金谷 透

香澄町の山形市医師会館は、地域医療を担う活動拠点です。また、南館の山形市医師会健診センターでは、健康診断や各種検診を行っており、市民の皆様の健康の砦になっています。

山形市医師会は、皆様が住み慣れた地域でいつまでも安心して暮らせるよう活動を続けていくとともに、この「山形市くらしのガイド」が皆様の健康増進に役立つことを願っております。

**山形市医師会館**  
山形市香澄町2-9-39  
TEL:641-3650



**山形市  
休日夜間診療所**  
山形市香澄町2-9-39  
(医師会館1F)  
TEL:635-9955

**山形市医師会  
在宅医療・介護連携室「ポピー」**  
山形市香澄町2-9-39  
(医師会館2F)  
TEL:641-5555

**山形市医師会  
健診センター**  
山形市南館5-3-10  
TEL:645-7222



## 一般社団法人 山形市医師会

〒990-0039 山形市香澄町2-9-39 TEL:641-3650 FAX:624-6754



## 地域に根ざした歯科保健の伸展のために 組織の総力を結集して努力してまいります

本会では、本会会員の各歯科医院における歯科診療はもとより介護保険、学校歯科、地域医療、保健衛生など多岐にわたって取り組んでおります。特に山形市の協力の下に下記の事業を行っております。

- ①80歳でよくかめる歯を20本以上残そうという運動を基に「8020運動推進事業」としての「歯の長寿賞」表彰
- ②1988年より全国でも先駆けて始まった「在宅ねたがり者等歯科診療」事業
- ③ 休祝日、年末年始の救急歯科診療事業

「歯と口の健康」と「全身の健康」の関係が重要視されている中、「歯と口」に関するさまざまな事業を通して地域社会へ貢献できるようこれからも努力してまいります。

### 山形市歯科医師会 休日救急歯科診療所

山形市香澄町2-9-39(医師会館1F) TEL:629-9988

休日診療の  
ご案内

- 診療日 日曜・祝日・年末年始(12/31~1/3)
- 診療時間 午前10時~午後4時  
(受付は午後3時30分まで)





ホームページを  
リニューアルしました！  
頼れる薬屋さんか  
さっさと見つけられます！

## 薬の専門家として地域医療に貢献します

近くに薬局はあるかな？

べにちゃんお薬手帳を使いたいな！

かかりつけの薬局を持ちたいな！

在宅訪問してくれる薬局はどこかな？

介護施設のスタッフに  
お薬の話をしてくれる  
薬剤師いないかな？

老人クラブで薬のことを  
わかりやすくお話してくれる  
人はいないかな？



山形市薬剤師会公式ホームページ  
「あなたの街のお薬屋さん」  
をチェック！



そんな時も山形市薬剤師会にご相談ください！

山形市薬剤師会 ホームページアドレス  
<https://www.ycpa.or.jp>



一般社団法人 山形市薬剤師会

〒990-0041 山形市緑町4-14-65  
TEL:616-5101 FAX:616-5102

中小企業の経営をサポート！



## 山形商工会議所

Yamagata Chamber of Commerce & Industry

### 会員の特典

#### 経営支援

- 経営革新、新分野進出に関する相談
- 新規創業に関する相談
- 税務・記帳・決算に関する相談
- 事業継続力強化(BCP)支援
- 経営安定特別相談室
- 小規模事業者経営改善資金(マル経資金)
- 金融機関および信用保証の仲介、斡旋
- 制度融資の斡旋
- 事業資金調達、返済軽減に関する相談
- 労務に関する相談
- 情報化に関する相談
- 販路開拓に関する相談
- 経営計画策定支援

#### 共済・福利厚生の充実

- 生命共済制度(はながさ共済)
- 特定退職金共済制度
- 小規模企業共済制度
- 中小企業倒産防止共済制度(経営セーフティ共済)
- ビジネス総合保険制度
- 火災共済
- 情報漏えい賠償責任保険制度
- 休業補償プラン
- 業務災害補償プラン

#### その他

- 各種講習会
- 無料窓口相談
- 会員のつどい
- 会員異業種交流会
- 会員事業所のPR支援
- 優良従業員表彰
- LINE公式アカウントによる情報配信
- 広報誌『商工月報』による情報提供
- 商工会議所ホームページによる情報提供
- オリジナルカレンダー
- 青年部・女性会
- パソコン教室の運営(会員割引特典あり)

新会員募集中！

ご入会はこちらから⇒



#### 入会資格

山形市内で営業されている商工業者、協同組合、団体など。規模、業種に制限はありません。

#### 会費(年会費)

個人事業所………12,000円以上  
法人事業所………20,000円以上

## 山形商工会議所

〒990-8501 山形市七日町3-1-9 TEL:622-4666 FAX:622-4668  
HP:<https://www.yamagata-cci.or.jp>

山形商工会議所

LINE公式アカウント





# 一般社団法人 山形市医師会 医療機関(診療所)リスト

医療機関名	所在地	電話番号	医療機関名	所在地	電話番号
あいあい診療所	富の中1-1-66	615-8100	くわぞえ整形外科クリニック	花楸2-7-6	627-6222
青山皮膚科	五十鈴1-8-14	633-7715	こころのクリニック山形	江俣4-18-26	681-6226
明石医院	旅籠町1-9-22	622-7621	小姓町肝臓内科クリニック	小姓町1-34	616-3122
あかねヶ丘あきば小児科医院	あかねヶ丘2-10-54	647-4011	小関皮ふ科眼科クリニック	あこや町2-2-15	632-5678
あかねヶ丘耳鼻咽喉科クリニック	上町4-14-20	645-7070	こにだ高橋クリニック	小荷駄町12-32	633-0602
あかねヶ丘整形外科医院	あかねヶ丘2-10-3	645-7380	小松胃腸科内科クリニック	吉原2-4-19	647-3131
あかねヶ丘高橋レディスクリニック	久保田2-16-19	673-0123	小松眼科医院	元木2-13-5	641-3811
あかねヶ丘皮ふ科クリニック	久保田2-15-18	616-5380	こまつ整形外科クリニック	富の中4-4-21	647-3882
あきらクリニック	南四番町12-10	687-1855	小松内科医院	元木2-13-8	634-5500
あさひ町榊原耳鼻咽喉科医院	あさひ町7-25	628-1711	こんの小児科アレルギー科クリニック	銅町2-6-6	687-0380
あだち眼科嶋南クリニック	嶋南3-5-10	616-6613	ごとう医院	東青田3-11-10	626-5515
安孫子内科医院	大字風間1145	686-2388	さいとう脳神経・内科クリニック	桜田東1-14-18	666-6904
阿部クリニック	桜田西4-3-4	624-1125	さいとうバース&レディースクリニック	馬見ヶ崎1-15-3	616-3858
荒井小児科医院	久保田1-4-27	674-8357	堺内科胃腸科医院	小白川町2-1-65	641-8379
杏リウマチクリニック	桧町2-6-27	666-3130	さがえ整形外科クリニック	あこや町2-2-23	631-8336
いがらし内科循環器科クリニック	銅町2-24-5	615-6050	佐藤眼科医院	美畑町11-11	622-3711
池澤内科クリニック	松山1-1-105	626-6266	佐藤眼科医院銅町クリニック	銅町1-6-35	664-1310
池田小児科クリニック	大字松原311-1	666-8220	佐藤清医院	五十鈴1-6-56	626-7275
伊沢内科胃腸科医院	大字下東山4319-1	686-2816	さとう花の森呼吸器内科クリニック	馬見ヶ崎3-8-35	615-8171
いしい醫院	富の中4-1-27	666-6290	さとこ女性クリニック	中野4103	687-0213
いしい腎泌尿器科クリニック	桜田西4-17-49	616-3601	沢村クリニック	東原町4-16-7	633-3670
石郷岡クリニック	双葉町1-4-6	647-0050	三條クリニック	寿町14-3	635-5566
いしだ耳鼻咽喉科クリニック	清住町2-2-12	674-7603	ざおう整形外科クリニック	蔵王半郷字西の宮244-1	688-8891
いそだ医院	漆山2573-1	682-1522	塩見整形	成沢西1-2-6	674-8585
板垣クリニック	成沢西4-4-5	689-9588	至誠堂とかみクリニック	富神前48-5	646-5588
板坂胃腸科内科クリニック	江俣4-6-23	682-2121	篠原神経・心療内科クリニック	元木3-2-5	634-1230
いちかわ整形外科	上町3-12-12	664-0303	斯波医院	宮町5-4-28	622-0022
伊藤泌尿器科クリニック	五十鈴1-1-28	615-1150	嶋皮ふ科クリニック	嶋北2-12-48	673-9661
いなむら耳鼻咽喉科クリニック	籠田3-1-2	643-3344	嶋南つちや整形外科	嶋南3-8-1	664-2101
うるしやまクリニック	大字漆山772-1	615-8211	下条心臓と足の血管クリニック	下条町5-11-9	665-0161
大泉胃腸科内科クリニック	城西町5-30-4	643-9021	消化器科・内科井上クリニック	北町3-7-1	681-6080
大内皮ふ科外科クリニック	宮町2-6-13	641-6867	白壁内科クリニック	陣場1-9-21	682-8811
大島医院	桜田西4-1-14	641-6419	城西医院	春日町13-27	644-0276
おおたけ医院	南三番町7-18	633-2571	しろにし診療所	城西町4-27-25	643-2017
オーヌマ眼科	鈴川町3-8-10	634-7113	城北すずき内科クリニック	城北町2-10-5	687-1870
大沼産婦人科医院	十日町1-3-26	622-0243	杉山内科クリニック	嶋北1-14-3	682-1277
大島整形外科医院	鈴川町3-15-64	635-3900	鈴木クリニック	桧町4-6-16	681-8011
おかべクリニック	長谷堂4464	688-8733	鈴木外科胃腸科医院	七日町4-4-7	623-1966
小川クリニック	落合町528-5	634-1024	すわの木内科クリニック	諏訪町2-1-73	687-1675
奥山内科胃腸科クリニック	深町3-1-20	646-3223	相馬脳神経クリニック	松波1-11-35	634-2111
小田消化器科内科クリニック	大字片谷地121-12	689-1077	高橋胃腸科内科医院 飯塚診療所	飯塚町字中道北448-3	643-5575
音山医院	三日町1-2-7	631-4190	高橋胃腸科内科医院 古館診療所	大字古館字替所1560-2	643-2150
笠原整形外科	久保田1-8-13	645-1567	高橋クリニック	上町3-6-41	644-8601
霞城眼科クリニック	双葉町2-4-23	665-1177	高橋外科内科医院	大字大森1075-2	686-2055
片桐皮膚科医院	十日町3-1-36	665-5873	武田整形外科クリニック	山家町2-6-6	631-7322
かつうら小児科	あさひ町15-15	642-7222	武田内科胃腸科医院	鈴川町3-15-61	628-0508
勝島小児科医院	南館4-4-12	643-0123	たけのこメンタルクリニック	北町3-11-40	666-7231
かとう内科クリニック	千手堂大門96-1	687-1706	橘医院	西田4-9-16	645-4265
金井たかはし眼科	瀬波1-6-15	681-0090	橘内科循環器内科クリニック	北山形2-5-43	674-0180
かわごえ内科クリニック	松波2-2-9	626-5120	田中利治皮フ科	籠田1-14-30	647-8778
かわしま内科循環器科クリニック	城西町5-29-22	646-7220	田中皮膚科医院	春日町2-26	645-1235
かわぞえ嶋北泌尿器科内科クリニック	嶋北3-10-1	665-1660	大道寺内科医院	上町3-11-4	644-7555
かんの眼科	吉原2-10-5	674-8513	大野目クリニック	大野目3-6-22	625-8611
黒田内科クリニック	七日町4-13-33	625-3081	大野目耳鼻科	大野目2-2-37	635-4187

医療機関名	所在地	電話番号
つげ医院	香澄町1-11-15	631-1131
土屋眼科医院	七日町3-5-7	631-3005
つのだ内科クリニック	青田南24-45	665-0223
TFメディカル嶋北内科脳神経外科クリニック	嶋北3-1-11	665-0101
東海林皮ふ科医院	桧町2-5-13	681-1281
十日町ようへい内科クリニック	十日町3-2-8	623-9200
ときめき形成外科	大野目2-2-33	635-1800
殿岡内科医院	中桜町3-2-17	625-7200
ともおか整形外科	元木2-8-8	634-3355
内藤医院	鉄砲町1-4-20	624-1500
中井こども医院	花楸1-16-11	625-7171
中村医院	あかねヶ丘1-1-1	646-5161
長岡医院	七日町4-5-20	622-1191
長嶋医院	小姓町3-10	641-4166
なごみの里診療所	吉原3-10-17	647-3837
七日町メンタルクリニック	七日町1-4-31山形七日町ワシントンホテル1階	625-8887
なわの内科医院	七日町3-5-1	632-0120
西バイパスひとみ整形外科	砂塚12-8	644-1200
にとうべ内科	大字松原488-18	665-5600
二瓶内科クリニック	宮町1-5-23	626-3020
ねもとクリニック	小白川町4-8-13	628-5656
のだ耳鼻咽喉科クリニック	桧町3-7-30	676-9100
芳賀胃腸科内科クリニック	あこや町2-15-1	624-8686
橋本こどもクリニック	瀬波1-1-36	681-4800
長谷川医院	印役町2-1-2	631-7874
羽根田産婦人科クリニック	寿町19-1	622-3507
早坂内科循環器科医院	あかねヶ丘2-10-2	645-2223
林内科・レディースクリニック	成沢西2-1-21	688-8681
東山形やまかわクリニック	東山形2-3-34	664-3918
ひのき町小松眼科	桧町2-6-4	681-8668
皮ふ科桜井医院	南原町3-1-3	625-1241
平林耳鼻科皮膚科医院	成沢西2-9-3	695-3010
PFC JAPAN CLINIC山形	南四番町3-6	625-5515
ファミリークリニックやざわ	青柳1544-5	687-5222
深瀬内科医院	落合町字195-3	631-7010
ふじもり形成外科クリニック	松波2-2-6	625-5880
ふるかわ整形外科クリニック	南四番町7-18	665-0188
ブレインクリニック妻沼	嶋南2-7-3	665-1551
べにばな内科クリニック	成沢西4-11-32	688-3511
訪問診療クリニックやまがた	銅町2-13-11	616-6360
本町矢吹クリニック	本町1-6-17	615-1877
ほんまこどもクリニック	若宮1-11-33	646-5533
まつだクリニック	桧町2-11-15	682-3136
まつながキッズクリニック	西田2-2-10	687-0225
松本内科クリニック	双葉町2-1-22	676-5566
馬見ヶ崎こどもクリニック	馬見ヶ崎1-18-6	616-6611
真理子レディースクリニック	小姓町6-35	632-0666
みさわクリニック	城南町3-5-28	647-3301
緑町山田医院	緑町3-2-51	665-1152
みゆき会南館クリニック	南館4-1-45	647-7555
南原耳鼻咽喉科医院	南原町3-19-26	632-4133
美畑町耳鼻咽喉科クリニック	美畑町12-12	623-2763

医療機関名	所在地	電話番号
みはらしの丘こどもクリニック	みはらしの丘4-10-1	676-5245
宮川整形外科クリニック	宮町2-1-34	623-6110
村田内科医院	十日町4-7-23メディカルプラザ十日町3F	633-5580
メンタルクリニック城西	城西町4-18-24	616-6868
桃井整形外科	緑町4-14-8	615-7115
もんま医院	小立2-7-20	625-8811
矢尾板医院	十日町1-2-29	622-2406
やさく医院	成沢西5-6-22	688-1771
やまかわ整形外科	瀬波1-6-10	682-3323
山形大手町ARTクリニック川越医院	大手町9-25	641-6467
山形眼科歯科	香澄町2-4-1	626-0020
山形県職員診療所	松波2-8-1	630-3005
山形市休日夜間診療所	香澄町2-9-39	635-9955
山口内科クリニック	七日町5-12-14	622-7151
山口ハートクリニック	花楸2-50-3	615-2215
やまもと眼科クリニック	元木3-3-7	615-6270
ゆうき整形外科	南原町1-25-20	634-5111
由美子こどもクリニック	大字中野4101	681-4150
横田耳鼻咽喉科医院	桜田東2-10-40	629-8585
横山クリニック	荒楸町2-20-21	622-8822
芳川小児科医院	元木2-6-13	625-7700
吉川皮ふ科クリニック	富の中4-1-12	647-5880
吉原眼科	西田2-3-3	646-8805
レディースクリニック高山	嶋北1-14-13	674-0815
若杉内科医院	荒楸町1-7-19	626-2323
わかばクリニック	旅籠町1-7-23	634-3460
わたなべ耳鼻咽喉科クリニック	城西町4-5-19	646-4133
わだ心療内科クリニック	小白川町4-3-24	624-0246
和田内科クリニック	桜田東2-10-37	634-3300

病院名	所在地	電話番号
山形県立中央病院	大字青柳1800	685-2626
山形市立病院済生館	七日町1-3-26	625-5555
東北中央病院	和合町3-2-5	623-5111
山形済生病院	沖町79-1	682-1111
篠田総合病院	桜町2-68	623-1711
至誠堂総合病院	桜町7-44	622-7181
小白川至誠堂病院	東原町1-12-26	641-6075
矢吹病院	嶋北4-5-5	682-8566
井出眼科病院	香澄町3-6-13	641-3111
国立病院機構山形病院	行才126-2	684-5566
千歳篠田病院	長町2-10-56	684-5331
山形さくら町病院	桜町2-75	631-2315
山形厚生病院	大字菅沢字鬼越255	645-8118
横山病院	十日町3-6-48	622-3415
若宮病院	吉原2-15-3	643-8222
山形徳洲会病院	清住町2-3-51	647-3434





# 山形市歯科医師会 歯科医院リスト

令和8年4月現在

医療機関名	所在地	電話番号	医療機関名	所在地	電話番号
あいおい歯科クリニック	相生町6-37	635-4618	竹田歯科医院	花楸2-1-40	615-3323
青木歯科医院	富の中4-6-35	647-2250	たちばな歯科クリニック	西田3-11-23	646-0648
青山歯科医院	漆山2447-9	612-0814	T's DENTAL OFFICE	嶋南2-13-18	674-8390
あきらデンタルクリニック	馬見ヶ崎1-2-3	682-6480	寺嶋歯科医院	東山形1-1-8	635-1766
あさの歯科クリニック	馬見ヶ崎2-11-20	681-4618	十日町デンタルクリニック	十日町2-2-51レモンハイツ	664-2700
あやこ歯科医院	内表東291-1	682-8241	富田歯科医院	西見田1	644-5757
あらい歯科医院	元木1-10-62	641-6080	富田歯科西高前医院	美畑町4-29	664-2201
有泉歯科医院	南原町3-14-20	626-2772	豊田会 五十鈴歯科診療所	五十鈴3-2-15	624-1000
五十嵐歯科医院	本町1-7-31大二ビル内	633-1377	豊田会 仁歯科医院	南原町1-20-20	641-8148
五十嵐歯科クリニック	城西町4-20-24	645-7171	豊田会 本町歯科診療所	本町1-4-26	622-3837
池野歯科医院	千歳1-16-41	681-7171	長岡歯科医院	小白川町1-2-8	631-8668
伊藤歯科医院	宮町5-10-42	622-4140	長崎歯科医院	宮町1-10-15	632-8814
いわね歯科クリニック	香澄町3-2-1山交ビル8階	641-7742	永田歯科医院	松原303-10	688-2230
江良歯科医院	落合町字二口203-1	642-1184	七中前いと歯科クリニック	天神町165	664-0945
遠藤歯科医院	若宮1-6-20	685-8338	なりさわ歯科クリニック	成沢西1-6-48	688-8217
大泉歯科クリニック	城西町5-29-11	666-7340	東青田なりはら歯科医院	東青田3-7-20	674-0442
太田歯科医院	深町2-4-14-2	644-8686	成瀬歯科クリニック	松波2-1-25	625-2525
大沼歯科医院	長町2-4-12	684-6510	新田歯科医院	片谷地399-8	689-1145
沼木 大沼歯科医院	明神前32-4	643-1510	楡の木歯科医院	宮町4-6-6	615-6874
かいわ歯科クリニック	あかねヶ丘1-1-4	644-1730	沼澤歯科医院	錦町11-15	635-5454
加藤歯科医院	花楸1-21-3	624-3456	橋本歯科医院	六日町5-28	641-3515
小白川加藤歯科医院	小白川町2-2-12	624-5500	橋本歯科医院	荒楸町1-4-10	622-3332
きくち歯科クリニック	桜田東1-4-1	624-4611	橋本歯科医院	あさひ町7-21	632-7416
くつざわ歯科医院	成沢西5-5-15	689-0648	橋本歯科医院	宮町4-24-12	622-5868
国井歯科医院	白山3-4-8	632-7749	橋本歯科医院	緑町1-9-24	623-0476
久米井歯科医院	東青田1-12-5	634-3611	東原はしもと歯科	東原町3-3-43	633-5454
コスモ歯科クリニック城西	城西町5-3-1	644-1188	はやかわ歯科クリニック	南三番町7-15	624-8241
小関歯科医院	本町2-3-32	641-1742	早坂歯科クリニック	南原町1-3-15	632-2777
後藤歯科医院	緑町1-7-9	622-0829	はらだ歯科クリニック	桜田西2-6-8プラザ桜田	635-1180
ごとうファミリー歯科	上町1-13-11	644-1814	成原歯科医院ひまわりデンタルクリニック	松栄1-2-31	664-2825
ごとう歯科・矯正歯科クリニック	旅籠町3-3-45	642-1818	平沢歯科医院	上町5-9-10	644-1180
小林歯科診療所	十日町3-2-45	632-8089	ファミリー歯科原医院	十日町2-1-20	622-3898
小林矯正歯科医院	七日町1-4-59	625-6989	深瀬歯科医院	鈴川町3-1-3	623-3718
小林歯科医院	七日町1-4-59	622-3536	藤原歯科医院	松波4-5-19	624-4515
小松歯科医院	双葉町2-6-15	643-8771	布施歯科医院	蔵王半郷113-7	688-8180
小松歯科医院	あこや町3-9-10	632-2433	逸見歯科口腔外科クリニック	清住町1-2-31	645-1548
今野歯科医院	北山形1-2-15	645-4521	穂積歯科医院	香澄町2-8-21	632-4865
あかねヶ丘斎藤歯科医院	あかねヶ丘2-15-50	645-5155	堀歯科クリニック	下条町2-4-13	645-1234
桜田斎藤歯科医院	桜田東4-8-41	641-2048	ホワイト歯科医院	桜田西2-7-19	631-4088
緑町斎藤歯科医院	緑町2-12-45	622-0303	牧野歯科医院	五日町7-10	645-3772
斉藤憲歯科医院	十日町4-1-40	633-8020	まむろ歯科	桧町3-8-10	616-4618
さいとう矯正歯科	成沢西1-5-29	688-8887	まり歯科クリニック	小白川町4-24-13	665-1182
坂下歯科医院	南原町3-3-1	641-8888	三浦歯科医院	南館1-8-3	645-2733
坂田歯科医院	小姓町4-10	631-0317	峯田歯科医院	宮町4-16-22	624-4115
坂本デンタルオフィス	江俣5-8-8	682-8214	みはらしの丘デンタルクリニック	みはらしの丘4-2-15	679-5801
さくま歯科医院	七日町4-4-39	627-4618	宮田歯科医院	西田2-1-8	644-8825
さくら歯科クリニック	小白川町1-16-33	634-0018	メイプル歯科クリニック	若宮3-7-8イオン山形南店2階	646-1370
佐々木歯科医院	大字松原137-13	688-8148	もとさわ歯科	長谷堂字御手作4442	688-2201
笹原歯科医院	五十鈴3-9-23	631-8101	森歯科医院	七日町1-2-42TAN6スクエア3階	625-4060
江俣ささはら歯科クリニック	江俣3-18-21	681-8884	森谷歯科医院	南四番町2-12	631-1148
あこや佐藤歯科医院	あこや町2-15-6	641-5801	モンテディオ オーラルケアクリニック	幸町2-9 ダイワロイネットホテル2F	616-4188
さとう歯科医院	十日町3-10-28	616-5772	安田歯科医院	青田1-1-15	641-6695
さとう歯科クリニック	城西町2-1-5	645-5555	山形眼科歯科	香澄町2-4-1	626-0040
さとうデンタルクリニック	桜田東4-8-24	664-2323	やまだ歯科医院	成沢西2-9-14	695-4182
さとみ矯正歯科クリニック	香澄町2-9-19	632-9553	結城歯科医院	久保田3-7-28	645-3225
さなだ歯科クリニック	香澄町2-11-8	641-3748	あこや町ゆうきデンタルクリニック	あこや町1-2-15	633-2317
しのだ歯科医院	久保田1-8-14-2	647-5022	よしはら歯科医院	若宮3-1-22	685-8741
清水歯科医院	江俣4-11-20	684-6470	四葉こども歯科	十日町2-1-42	687-0648
しもやま歯科医院	青柳字北柳1569-3	666-7018	よひら歯科松見町	松見町17-20	616-5722
庄司歯科医院	富の中1-12-1	644-3811	YGT矯正歯科クリニック	錦町12-24	616-6588
鈴川リアデンタルクリニック	五十鈴2-2-55-1	666-5418	山形県立中央病院 歯科口腔外科	青柳1800	685-2626
すずき歯科	城北町2-2-16	643-1818	山形市立病院済生館 歯科口腔外科	七日町1-3-26	625-5555
鈴木歯科クリニック	南栄町1-3-33	626-1855	公立学校共済組合東北中央病院 歯科	和合町3-2-5	623-5111
すまいる歯科	城西町2-10-15	647-6323	医療法人篠田好生会 篠田総合病院 歯科	桜町2-68	623-1711
ソフィア歯科	松見町5-5	624-5630	医療法人徳洲会 山形徳洲会病院 歯科	清住町2-3-51	647-3434
高田歯科医院	六日町1-3	626-3555	セントラルクリニック 歯科	吉原3-10-17	647-3835
タクヤデンタルクリニック	嶋北4-2-33	681-4182			



# 一般社団法人 山形市薬剤師会 薬局リスト

令和8年4月現在

地区名	医療機関名	所在地	電話番号	地区名	医療機関名	所在地	電話番号		
第一	アイン薬局山形さくら町店	桜町1-12	664-0225	第十	城西調剤薬局	城西町5-29-24	646-8820		
	さくら調剤薬局十日町店	十日町1-2-30-102	666-6822		山形調剤薬局	春日町2-29	645-0183		
	ナカムラ薬局	香澄町2-6-3	632-3011		よねた薬局	城南町3-4-27	647-3207		
	なぬか町ほっと薬局	七日町1-4-47 シティータワー七日町1階	664-3180		萬屋薬局コープしろにし店	城西町5-26-28	643-5206		
	百草園薬局	旅籠町1-8-6	622-4345		飯塚	ら・ふらんす調剤薬局	飯塚町中道北448-3	644-7512	
	三ツ星薬局TOKAMACHI	十日町2-1-11 リズムインベーションビル1階1B号室	665-5455		大郷	中野調剤薬局	大字中野4105	681-6207	
	ヤマザワ調剤薬局済生館前店	七日町1-4-20	615-1331		金井	カワチ薬局 山形北店	嶋南2-14-6	682-0380	
	萬屋薬局七日町店	七日町1-2-35	642-1889		陣場調剤薬局	陣場1-9-20	682-3811		
	わかば調剤薬局	桜町4-10	664-0211		大丸薬局	江俣5-4-12	684-4916		
	第二	あしかが薬局	上町1-9-7		647-1888	調剤薬局マツモトキヨシ山形嶋南店	嶋南2-6-2	682-7239	
ウエルシア薬局山形籠田店		籠田1-14-25	647-7486	びーく調剤薬局	江俣4-7-22	684-9110			
かごた調剤薬局		籠田1-14-28	647-8726	(有)ファミリー調剤薬局	瀬波1-6-3	612-0145			
榎の木薬局上町店		上町4-8-13	647-7251	プナの森調剤薬局陣場店	瀬波1-1-7	681-5855			
ちとせ薬局		双葉町2-1-24	679-3800	ホープ薬局嶋南店	嶋南3-5-20	665-5871			
ふたば調剤薬局		双葉町1-4-18	647-4363	萬屋薬局江俣店	江俣4-17-33	612-0262			
ユニスマイル薬局うわまち店		上町3-11-6	646-2293	かえで薬局	砂塚13-9	674-0864			
萬屋薬局駅前店		香澄町3-6-25	624-2401	蔵王	アイン薬局成沢店	成沢西2-9-6	688-3447		
くろみ薬局		銅町2-24-17	615-6461		あらか調剤薬局	飯田西4-4-17	632-0857		
どうまち薬局		銅町2-6-33	687-0266		岡崎医療医学部前調剤薬局	飯田西4-5-35	624-1123		
ハート調剤薬局宮町店	宮町1-5-22	674-0892	カメイ調剤薬局山形大附属病院前店		飯田西4-4-16	615-0933			
宮町調剤薬局	宮町2-1-2	615-8132	共栄堂薬局さくらだ西店		桜田西4-17-46	616-5815			
第三	カメイ調剤薬局緑町店	七日町4-13-34	615-7390		共創未来アカデミア薬局	飯田西1-2-26	615-7441		
	にじいろ薬局	大手町8-12 Nビル1階	632-1007		けやき薬局成沢店	成沢西5-6-20	689-1050		
	萬屋薬局	六日町2-3	623-1805		蔵王サン薬局	成沢西4-4-11	666-6498		
	第四	アイン薬局山形東原店	東原町1-12-24		664-1200	桜田調剤薬局	桜田東2-9-19	674-9735	
		あおば調剤薬局	あこや町2-6-12		634-8844	スマイル薬局桜田店	桜田東3-1-9	632-6986	
		エコー調剤薬局	あこや町2-7-20	629-8460	トレフルなりさわ調剤薬局	成沢西1-2-9	674-8120		
		クレア薬局諏訪町店	諏訪町2-1-73	666-5136	なりさわ西調剤薬局	成沢西4-11-31	687-0250		
		七日町調剤薬局	七日町5-12-13	642-1200	日本調剤山形大前薬局	飯田西4-1-20 イノビル1階	615-0307		
		びーく調剤薬局小姓町店	小姓町1-37	626-4011	みんなの薬局桜田東店	桜田東1-14-17	679-5703		
		ほっと薬局小姓町店	小姓町6-50	664-1666	ヤマザワ調剤薬局大学病院前Drive.ぶらす店	飯田西1-2-17	616-3295		
松波調剤薬局		松波1-11-3	615-6722	ヤマザワ調剤薬局山形大学病院前店	飯田西4-4-3	623-6333			
もりの季調剤薬局		東原町4-17-49	615-3338	ら・ふらんす調剤薬局成沢店	成沢西2-8-50	689-1150			
第五		エル薬局南四番町店	南四番町12-11	687-1500	鈴川	アイン薬局医者街通り店	花桶1-16-12	631-1447	
	オレンジ調剤薬局	十日町4-7-23	635-5670	イーグル薬局		平久保131	666-7407		
	カメイ調剤薬局小荷駄町店	小荷駄町12-33	615-6767	オオタ薬局		双月町2-2-1	622-8259		
	コスモス薬局荒橋店	荒橋町2-20-16	665-0275	源泉堂薬局		五十鈴1-1-3	642-2055		
	とがみ薬局	南四番町7-12	665-0235	さくら調剤薬局鈴川店		五十鈴1-1-27	687-0622		
	みなみ三番町調剤薬局	南三番町7-22	664-1781	鈴川調剤薬局		鈴川町3-8-5	624-6861		
	ヤマザワ調剤薬局松見町店	松見町21-10	631-1716	すみれ調剤薬局本店		大野目2-2-35	635-2020		
	第六	あんず調剤薬局下条店	下条町5-11-8	666-7612		ホープ薬局花桶店	花桶2-6-13	687-1477	
		オアシス調剤薬局	西田2-3-7	646-8802		滝山	アイン薬局芸工大前店	東青田3-11-5	625-1447
		北山形薬局	北山形2-5-42	679-5415			アイン薬局元木店	元木3-2-4	633-4247
コスモス薬局西田店		西田2-8-6	687-0681	えぼし薬局青田店	青田南24-46		665-5615		
城北薬局		城北町2-10-1	665-0366	榎の木薬局元木店	元木2-7-25		635-1122		
にした薬局		西田3-11-25	679-5233	(株)紅喃調剤薬局	南原町3-19-24		626-9341		
ヤマザワ調剤薬局城西店		城西町4-19-3	685-7071	元木調剤薬局	元木2-13-10		631-7741		
ユニスマイル薬局北やまがた店		肴町3-39	647-6430	ヤマザワ調剤薬局元木店	元木3-3-2		615-2235		
レモン調剤薬局北町店		北町3-7-4	682-1180	カワダ薬局	東青田5-1-1		631-8411		
第七		アイン薬局小白川店	小白川町4-8-12	628-5556	楯山		アーク調剤薬局県立中央病院前店	大字青柳1561-8	674-0177
	あおば調剤薬局小白川店	小白川町4-3-12	676-5880	アイン薬局県立中央店			大字青柳1544-9	679-3211	
	緑町Kokoro薬局	緑町4-14-63	679-5890	アイン薬局県立中央2号店		大字青柳1539-1	686-2151		
	みんなの薬局松波店	松波2-2-7	674-0720	ヤマザワ調剤薬局県立中央病院前店		青柳1562-1	686-9266		
	もみの木薬局	あさひ町15-16	642-2177	出羽		アーク調剤薬局	千手堂大門 97-3	681-3440	
	第八	あらた調剤薬局山形嶋店	嶋北4-5-2	666-5474		ハート調剤薬局漆山店	漆山2579-6	674-6023	
		イオン薬局山形北店	馬見ヶ崎2-12-19	682-5585		ひまわり調剤薬局漆山本店	大字漆山771-1	665-5394	
		岡崎医療ひのき町調剤薬局	桧町3-7-31	616-4000		南沼原	イオン薬局山形南店	若宮3-7-8	647-2352
		おりづる薬局馬見ヶ崎店	馬見ヶ崎3-8-36	616-5611			エイブル薬局ひかり店	富の中4-1-14	647-5523
		カメイ調剤薬局桧町店	桧町4-6-1	682-8420			エイブル薬局みのり店	富の中4-4-20	647-5070
カメイ調剤薬局山形北店		嶋北1-14-7	682-1560	エール薬局 吉原店	吉原2-18-6		645-8400		
クオール薬局桧町店		桧町2-11-16	682-3210	榎の木薬局あかねヶ丘店	あかねヶ丘2-10-45		645-2222		
クレア薬局馬見ヶ崎店		馬見ヶ崎1-18-35	665-1100	ココめだか薬局	松栄1-1-55		666-8802		
コスモ調剤薬局ひのき町店		桧町2-6-22	687-1303	コスモ調剤薬局籠田店	籠田3-1-21		647-6880		
さくら薬局山形馬見ヶ崎店		馬見ヶ崎4-1-19	674-6826	調剤薬局ツルハドラッグ山形吉原店	吉原2-10-10		647-7860		
嶋北調剤薬局	嶋北3-10-26	664-1860	プナの森調剤薬局吉原店	吉原2-4-21	645-5775				
調剤薬局ツルハドラッグ山形嶋店	嶋北4-2-18	682-7221	ふれあい調剤薬局深町店	深町3-1-13	647-3902				
第九	日本調剤山形北薬局	馬見ヶ崎4-1-12	682-7325	まごころ薬局	若宮1-11-31	646-5777			
	ひのき調剤薬局	桧町2-5-11	681-8733	萬屋薬局みなみ店	南館4-4-13	644-7000			
	ホープ薬局嶋店	嶋北3-1-4	665-0877	南山形	漢タロウ薬局	蔵王成沢2200-4	688-8007		
	馬見ヶ崎みらい薬局	馬見ヶ崎4-2-5	666-5451		ざおう薬局	大字片谷地315-6	665-5755		
	ヤマザワ調剤薬局山形済生病院前店	馬見ヶ崎4-1-18	674-6812		プライム調剤薬局	大字松原312-8	679-4453		
	第十	あおぞら薬局かすが店	春日町13-28		646-1135	プライム調剤薬局南山形店	大字松原300-6	676-6510	
		あさひ薬局	あかねヶ丘1-1-39		647-7321	みつばち薬局	みはらしの丘4-10-5	616-5945	
		いずみ調剤薬局	城西町5-20-17		643-9922	本沢	さくら調剤薬局長谷堂店	長谷堂113-2	674-0215

生活ガイド

# ウォーキングをはじめよう



ウォーキングは、生活習慣病の予防など健康面以外にも、気分転換やストレス発散といった精神面にも効果があるとされています。簡単にはじめられるスポーツで、自分のペースに合わせて調整しやすいこともあり、長く続けやすいことも魅力です。

## ウォーキング前の準備

### 体調確認

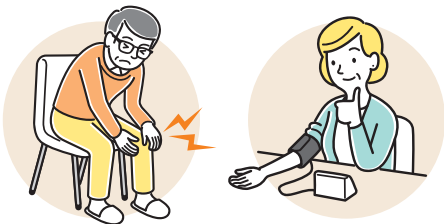
普段とは異なる症状はないか体調確認をしましょう。



運動前の  
体調  
チェック

当日、家を出る前に体調確認を行いましょう。右記のチェックリストの中でひとつでも「はい」がある場合は、無理に運動をせずに休養をとり、必要に応じて医療機関へ相談しましょう。

血圧が高めの人には体調を確認するとともに、血圧(脈拍も)を測り記録することを習慣にしましょう。運動前の血圧が160/100mmHg以上のときは、散歩程度の軽い運動にとどめます。180/100mmHg以上のときは、運動を控えて休養してください。



チェック項目	回答
● 足腰の痛みが強い	はい・いいえ
● 熱がある	はい・いいえ
● 体がだるい	はい・いいえ
● 吐き気がある、気分が悪い	はい・いいえ
● 頭痛やめまいがする	はい・いいえ
● 耳鳴りがする	はい・いいえ
● 過労気味で体調が悪い	はい・いいえ
● 睡眠不足で体調が悪い	はい・いいえ
● 食欲がない	はい・いいえ
● 二日酔いで体調が悪い	はい・いいえ
● 下痢や便秘をしていて腹痛がある	はい・いいえ
● 少し動いただけで息切れや動悸がする	はい・いいえ
● 咳やたんが出て、風邪気味である	はい・いいえ
● 胸が痛い	はい・いいえ
● 熱中症警報が出ている(夏期)	はい・いいえ

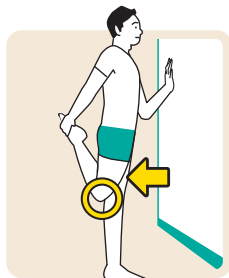
### 準備運動

歩く前に軽い体操やストレッチを行いましょう。



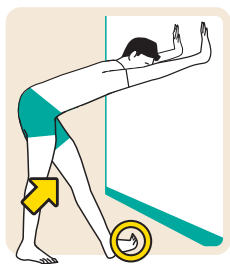
#### ① ふくらはぎ

かかとを地面につけたまま伸ばします。



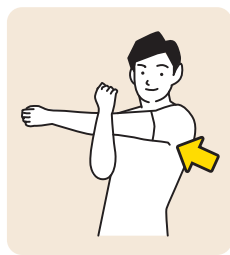
#### ② 太もも表側

バランスをとりながらつま先を後方へ持ち上げます。



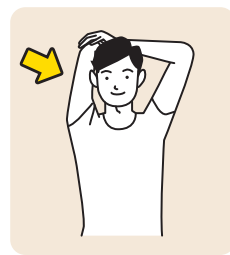
#### ③ 太もも裏側

つま先を地面から上げて、太もも裏を伸ばします。



#### ④ 肩

ひじを伸ばしている腕を軽く引きながら肩を伸ばします。



#### ⑤ 二の腕

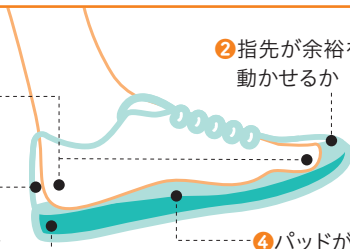
二の腕を反対の手で押さえるように伸ばします。



### ウォーキングシューズの選び方

指先が余裕をもって動かせる、特にかかとがしっかりした靴を使用しましょう。

- ① かかと、つま先、足の甲などに靴ずれが起きる心配はないか
- ② 指先が余裕をもって動かせるか
- ③ かかとの部分がしっかりと包み込まれているか
- ④ パッドが土踏まずにフィットしているか
- ⑤ かかとの部分の靴底は少し広めで十分にショックを吸収できる厚さがあるか



## ウォーキングフォームのポイント

正しく歩くことで運動の効果がアップし、体の負担も和らげます。

### ① 頭は揺らさずしっかりと

体の上下左右の余計な揺れに注意して、頭の位置をできるだけ固定しましょう。

### ③ 肩は力を抜いてリラックス

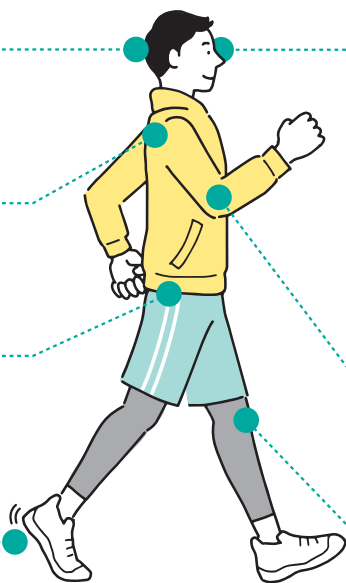
肩の力を抜けば、腕の振りはスムーズに、歩きは軽快になります。

### ⑤ 腰の回転で歩幅を広げて

腰の回転を意識すれば、自然と歩幅は広がります。さらに股関節周辺の筋肉が使われ、運動効果も上がります。

### ⑦ しっかり地面をキック

かかとから着地し、体重を親指の付け根へ移動させ、つま先で地面をしっかりキックしましょう。



### ② 視線はまっすぐ

美しい姿勢をつくるためには、あごを軽く引き、やや遠く(15m先くらい)を見る感じで。

### ④ 呼吸は自分のリズムで

呼吸は無理せず、意識せず。自分の自然なリズムで呼吸しましょう。

### ⑥ ひじはやや曲げて、腕を大きく振りましょう

ひじを軽く曲げて振れば、腕は疲れにくくなり、さらに大きく振れば歩幅は広がります。

### ⑧ 膝を伸ばしてかかとから着地

膝を伸ばして歩けば、自然にかかとから着地します。かかとから着地をすれば、歩幅が広がります。

## 季節に合わせた服装

暑い日は熱中症や紫外線対策を行い、寒い日は防寒しながらも体を動かしやすく、着脱しやすい服装を選びましょう。



### 暑い日の服装

- ▶ 吸汗・速乾素材や紫外線対策としてUVケア機能のあるもの
- ▶ 襟元はゆるめて通気しやすくする
- ▶ 帽子をかぶる(時々はずして汗の蒸発を促しましょう)



### 寒い日の服装

- ▶ 体を動かしやすいウィンドブレーカーやダウンジャケット(またはベスト)
- ▶ 帽子・手袋・マフラーなど(体が温まってきたら外しやすいもの)



## ウォーキング中の注意点



- ▶ 運動中に次のような症状を自覚するなど、体調に異変を感じたら、直ちに運動を中止しましょう。
  - 胸痛 ● 動悸 ● 強い空腹感やふるえ ● 冷や汗 ● 普段と違う強い疲れ
  - めまいやふらつき ● 関節や筋肉の強い痛み
- ▶ 肥満の方は、運動による運動器障害が起こりやすいので注意しましょう。
- ▶ 運動中は15分に1回程度は水分補給をしましょう。大量に汗をかいた時は塩分補給も忘れずに。
- ▶ 気温(室温)や湿度に対する配慮も必要です。

✓ 1日平均1万歩以上歩くことを目標に

✓ 週2回以上、1回30分以上の息が少しはずむ程度の運動を習慣に

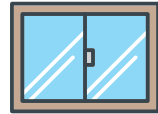
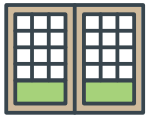
出典元：厚生労働省「歩く時のポイント」 <https://www.mhlw.go.jp/bunya/kenkou/seikatsu/pdf/03-d-27.pdf>

厚生労働省「身体活動・運動」 [https://www.mhlw.go.jp/www1/topics/kenko21\\_11/b2.html](https://www.mhlw.go.jp/www1/topics/kenko21_11/b2.html)

厚生労働省「健康づくりのための身体活動・運動ガイド2023」 <https://www.mhlw.go.jp/content/001195872.pdf>



# 住まいのお困り事 お任せください!!



株式会社サイネックスによる編集記事ページです

このページは有料広告ページです



生活ガイド

**地元創業  
100年  
の安心**

**稲田 株式会社**  
INADAKAMEKICHI  
**稲田 株式会社**  
INADAKAMEKICHI

**販売品目** : 左官資材、タイル、石材  
エクステリア資材、機械工具

**施工内容** : 内外装左官施工、タイル  
石施工、エクステリア施工

TEL 023-686-4646  
FAX 023-686-3017  
〒990-2225 山形市花岡124



**外壁塗装 屋根塗装 防水工事 内外装リフォーム**

サイディングのメンテナンス  
おまかせ下さい。  
シーリング(コーキング)の  
打替え、再塗装で住まい長持ち。

昭和48年創業 職人直営専門店

**株式会社 水戸部 建築**  
代表取締役 水戸部 良樹

寒河江市三条136-2 ☎0120-540-310  
TEL0237-86-1800 FAX0237-86-1850






# エコ + リフォーム で 快適で地球にやさしい暮らし

気候や環境に合わせてリフォームすることや、自然の力を利用することで光熱費が削減できます。省エネで地球にも家計にもやさしい暮らしを実現できます。

## 1 太陽エネルギーの利用

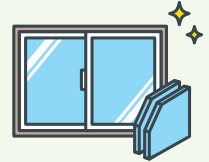
太陽電池を利用して、太陽光エネルギーを電気に変える太陽光発電システム、太陽熱により水を温める太陽熱温水や床暖房などがあります。



## 3 外壁および窓などの断熱化

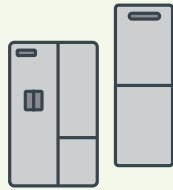
外壁、屋根、天井や床などの断熱性能を高めると、屋外との熱の出入りが減るため冷暖房の効果が高まります。

窓は、熱の出入りが大きいいため断熱性能に大きく影響します。ガラス自体を複層ガラスにしたり、二重サッシにしたりなどの方法により断熱性能が向上、二重サッシは、結露の防止にもなります。



## 2 給湯設備

ガスで発電し、排熱を給湯や暖房に利用する家庭用コージェネレーションシステムや、省エネ効果の高い高効率給湯器などがあります。



## 4 自然を取り入れる

壁やベランダにツタ植物を植え、緑のカーテンで夏の日差しを避けたり、家の中の風通しをよくするなど、自然を上手に取り入れましょう。

株式会社サイネックスによる編集記事ページです | このページは有料広告ページです

## リフォームQ&A

### Q 健康に配慮したSV規格やE規格の壁紙ってどんなもの？

A 健康と室内環境に配慮した安全品質、工期を遅らせない優れた施工品質、快適空間を創造するデザイン品質等の綿密なマーケティングに基づき、

- ① 汚れ防止
- ② 表面強化
- ③ 抗菌加工
- ④ 防カビ加工
- ⑤ 通気性
- ⑥ 蓄光 など

機能・特性を備えておりますので、安心して快適な生活ができます。



営業マンは  
いません。  
現場を知り尽くした「大工」と  
直接建てる、理想の家。

しょう れん けん ちく  
**株式会社 匠連建築**  
代表 國井 将平

〒990-0883 山形市大字吉野宿130-2  
**080-1858-7871**

営業 8:00 ~ 18:00 日曜日 syourenkenchiku.com



「安全作業で製品品質を確保し、  
挑戦を続け社会に貢献する」

おかげさまで創立十周年

- 建築電気・機械設備
- 太陽光発電システム
- 屋根、駐車場融雪設備
- 省エネルギー設備改修
- 機械設備製作据付

山形市蔵王松ケ丘二丁目2番19号

**DENKI TEKKO YAMAGATA**  
**電機鉄工山形株式会社**

TEL 023-674-6027  
FAX 023-674-6028

**Yuki Glass Co., Ltd.**

窓・扉の専門店

ガラス交換修理、内窓取付、リフォーム等  
お気軽にお問い合わせください  
補助金が活用いただけます

社員募集中心!

**株式会社 結城ガラス店**  
〒990-0822 山形市北山形1-5-14

TEL 023-644-3396  
FAX 023-644-3393

HP インスタグラム



# 「空き家」を放置していませんか？

空き家とは… 継続して居住や使用のない住居やその他の使用もなされていない建物や敷地のこと

空き家の管理責任は  
所有者にあります！



## 空き家放置のリスク

山形市では、平成27年に国が施行した「空家等対策の推進に関する特別措置法」を契機に、「山形市空家等対策計画」を定め、所有者・管理者への指導などの取り組みを進めています。

- ⚠️ 隣地・道路への樹木の越境 通行の妨げ
- ⚠️ 窓ガラスの破損や扉の損傷 不法侵入・不法滞在
- ⚠️ 土台や柱の腐食や亀裂 倒壊・崩落の危険
- ⚠️ 雑草の繁茂や落ち葉の飛散 害虫・害獣の繁殖
- ⚠️ 屋根瓦や外壁の劣化やズレ 落下・飛散事故の恐れ
- ⚠️ ごみや可燃物の放置・散乱 不法投棄・放火のリスク

空き家の管理責任は  
“所有者”にあるよ！

空き家を放置していると、  
**固定資産税が  
最大6倍になる!?**

空き家を適切に管理していないと自治体から勧告を受け、固定資産税における住宅用地特例から除外されます。また、法改正により勧告対象が拡大しています。

株式会社サイネックスによる編集記事ページです このページは有料広告ページです

山形の空き家問題は  
『**空き家相談士**』が  
ワンストップで解決。



山形市指定 山形市空家等管理活用支援法人

一般社団法人  
全国空き家相談士協会 山形支部

あこや町空き家相談センター TEL023-664-0224  
山形市あこや町三丁目6番8号

七日町空き家相談センター TEL023-624-0011  
山形市七日町一丁目2番53号201

©最新情報はホームページで  
<http://yamagata-akiya.com>



**空き家・空き地**  
||  
**立派な資産です。**

「いつか」を「いま」に。  
不動産の価値を守るために、  
売却査定してみませんか？

山形県知事免許(1)第2796号

リアルティ株式会社  
REAL ESTATE DEVELOPMENT

023-679-3282

〒990-2332 山形市飯田3-2-4ユースABC



まずはお気軽に  
ご相談ください



# 「空き家」を所有したら 相続登記をしよう

親族の死亡等により空き家を相続した場合は、相続人への名義の変更(相続登記)を行いましょう。相続登記がされず、前所有者(故人等)の名義のままになっていると売買などで支障となります。きちんと相続登記を済ませておきましょう。

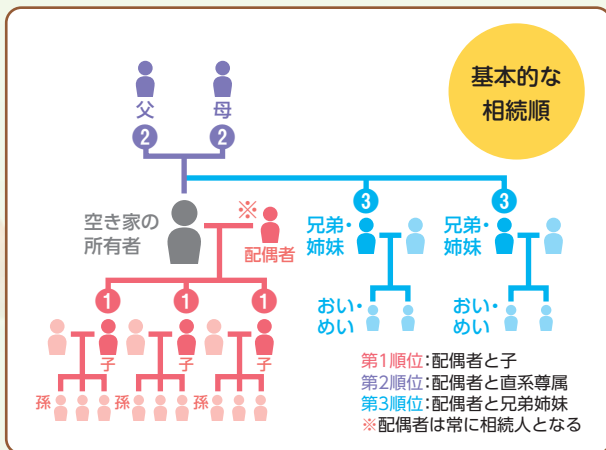
## 手順① > 必要な情報を収集しよう。

- 固定資産全部証明書(名寄帳)等を取得  
→各市区町村にて
- 相続人確定のための戸籍を取得  
→各市区町村にて
- 空き家の名義人を調べるための  
登記事項証明書を取得  
→法務局にて



## 手順② > 引き継ぐ人を決める

遺言または遺産分割協議(相続人で話し合い)で引き継ぐ人を決めましょう。



## 手順③ > 申請書、添付書類を 用意の上、法務局へ登記 申請をしよう。

ご自身で相続登記をすることが難しい場合、登記の専門家である司法書士に依頼することもできます。

## 手順④ > 法務局の審査を経て、 問題無ければ相続登記が 完了します。

相続(遺言も含みます)によって不動産を取得した相続人は、その所有権を取得したことを知った日から3年以内に相続登記の申請をしなければならないこととされ、正当な理由がないのに義務に違反した場合、10万円以下の過料の適用対象となります。



株式会社サイネックスによる編集記事ページです このページは有料広告ページです



暮らしを豊かに

私たちは、一人一人のお客様に  
その人にとって より良い「暮らし」を一緒に考え、  
未来を提案します  
暮らし方で、時間の感じ方が変わってくる  
毎日のことだからこそ、大切なこと  
「豊かな暮らし」を ともにつくる  
それが 私たちの理想です

**千歳不動産株式会社**

山形市東原町三丁目3番56号  
TEL623-8011  
0120-868-834

HP Instagram

一般社団法人相続診断協会  
**相続診断士**  
日本経営士協会 **経営士**

税理士  
**澁谷 和**

私達は、「熱」と  
「誠」で関与先企業の  
発展に貢献します。

創業支援 相続・事業承継  
コンサルタント業務

**TKC**  
澁谷税務会計事務所

TEL 023-666-7935  
山形県山形市城西町一丁目6番22号

生活ガイド



# 「空き家」の解体①



専門家が一緒に考えます(相談から解体までの流れのイメージ)



所有者



建築士等

## 1 まずは解体業者に相談

見積り依頼を行います



## 2 物件調査

現地調査します



## 3 見積り

調査結果に基づき、見積書を作成します



## 4 解体工事契約の締結

見積金額や内容を確認し契約します



## 5 工事準備

施工計画や近隣対策などを行います



## 6 建物内残存物の整理や処分

電気、ガス等の業者連絡  
衣類や家具などの移動や処分



## 7 近隣への挨拶

騒音や振動等が伴う工事なので、ご近所に挨拶されるとよいでしょう(解体業者が代行される場合もあります)



## 8 解体

工事完了  
現地確認し、工事代金を支払います



⚠️ 解体した建物は、滅失登記をしましょう

- 解体経費の見積りは、費用や内容が適正かどうかの確認のため、複数業者に依頼しましょう。
- 解体後の土地利用も一緒に考えます。



株式会社サイネックスによる編集記事ページです

このページは有料広告ページです

# 建物の解体工事は中間処理施設がある

## (株)マツバラ工業へ

### おまかせください!

安心

安全

丁寧

安全+第一

KOMATSU

御見積り  
無料!

御相談  
無料!



過去から未来への懸け橋

# 株式会社マツバラ工業



ホームページ

本社

山形県山形市江俣2丁目10番3号

TEL 023-682-2655 FAX 023-682-2656

岩波中間処理場

山形県山形市岩波浅布1249

TEL 023-629-8065 FAX 023-664-1477

info@matubara-kogyo.com

現場スタッフ  
募集中



## 「空き家」の解体②



空き家の解体のメリットは? デメリットは?

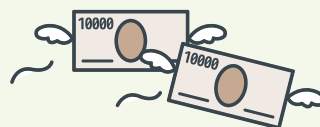
### > メリット

- 土地を売却しやすくなる
- 土地を売却し現金化することで遺産分割しやすくなる
- 維持管理にかかる手間とお金が不要



### > デメリット

- 解体経費が必要となる
- 固定資産税の特例措置が適用されなくなる
- 解体した土地に再建築できない場合がある



株式会社サイネックスによる編集記事ページです このページは有料広告ページです

確かな技術で地域住民の豊かな生活を支える

## プロフェッショナル集団

### 事業内容 BUSINESS

解体工事一式 / 立木伐採・抜根作業  
除雪・排雪作業 / 床材剥がし / 研り作業  
スクラップ各種買取  
プラスチック類・陶磁器類・骨董品等買取



お客様の「安心」を追求し、  
これからも地域の  
お役に立てる企業として  
良い仕事を積み重ねていきます。

代表取締役 桂 徳全

## 桂工業株式会社

代表取締役 桂 徳全 専務取締役 桂 一雄

産業廃棄物収集運搬業許可証 第0601202631号 山形県知事許可(般-6)第102349号 古物商許可山形県知事許可 第241010002631号

本社 〒990-0817 山形市大字今塚43番地 ヤード朝日町支店 西村山郡朝日町中沢9-5

社 TEL&FAX 023-681-3956 ヤード山辺町支店 東村山郡山辺町要害字竹原1152-1

https://katsura-kogyo.co.jp/ ✉ katsura1019@outlook.jp [関連会社] 三合堂株式会社 山形市東籠野町46-1



私たちは地球のクリーン環境に貢献します。



各種解体業  
重機工事  
アスベスト調査  
産業廃棄物処理  
遺品整理

安心  
安全  
低料金



解体工事は、お任せ下さい。



## 有限会社 寿建物解体

〒990-2385 山形市下反田166-4

お気軽にご相談下さい!

コフシヤ

TEL 023-646-5848

市外局番は ☎ 023 です



山形市を  
盛り上げる



# 地元採用企業!! スタッフ大募集



このページは有料広告ページです

建設業許可業種  
とび・土木工事業・石・鋼構造物・ほ装・しゅんせつ・水道



**株式会社明和工業**

**従業員募集中!!**

HPは  
コチラから  


株式会社 明和工業  
【本社】  
山形県東村山郡山辺町大字根際444番地  
TEL 023-666-8065  
【山形営業所】  
山形県山形市穂積104-7 ラルシティ大野目101  
TEL 023-615-8970

若い世代も活躍できる、  
働きやすい職場です。

電気工事 設計・施工



**(有)大沼電気**  
**従業員募集中!!**  
詳しくはお問い合わせください。

〒990-0054 山形市六日町7-12  
tel:023-635-1199  
fax:023-635-1197



もっといいものを、  
もっと新しい提案を



**ENDO**  
THE CREATIVE CREW

精密機械部品加工・組立  
**株式会社遠藤製作所**

〒990-2251  
山形県山形市立谷川二丁目485番地10  
TEL : 023-685-5015  
FAX : 023-685-5016



地域の未来をつくる。

一般土木建設事業

**株式会社徳和建設**

一緒に働く仲間を募集しています!  
詳しくはHPをご覧ください。

本社  
〒990-0075 山形市落合町76-3  
TEL:023-642-2489 FAX:023-642-2493  
事務所  
〒990-0075 山形市落合町1077-1  
TEL:023-629-8215 FAX:023-629-8235



**社員募集中!!**  
年間通して安定した仕事ができます!

勤務地 / 山形県内中心

**AST**  
区画線工・安全施設工

**有限会社アソート産業**

■道路区画線 山形県知事許可(般-4)第101596号  
■道路標識工事  
■橋梁塗装工事  
■防護柵工事  
■交通安全保安用品  
■一般土木資材販売

詳しくは▶▶▶▶TEL (023)647-4350  
お問合せ下さい。 FAX:(023)647-4351

〒990-2381山形市大字常明寺字南森 215







# 葬儀について

※掲載の記事に関しましては、一般的な仏式の慣習を掲載したものであり、各宗教や宗派または地域により異なる場合がございます。

## 悲しみの中にも故人への真心を込めてしきたりや作法を心得ておきましょう。

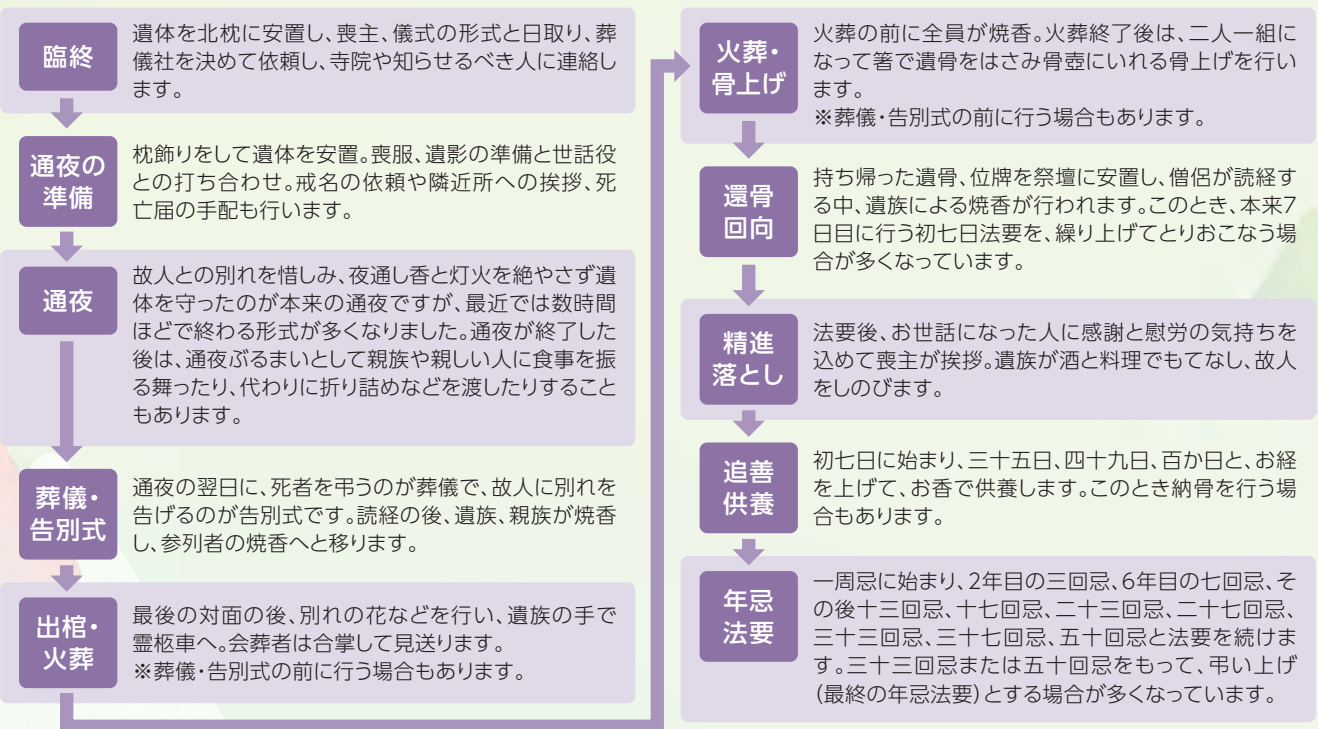
日常生活の中で、できるだけ考えたくないこともありませんが、どのような人生にも終焉は訪れます。誰もがいつかは遺族になり、告別式の参列者になることも避けられません。悲しみに打ちひしがれ、心も動転するような場面で、遺族や親しい人たちを支えるために、しきたりや作法があると申せます。最近は死を忌むべきことと考えるより、人生を全うすることとして、自らの葬儀の演出を前もって指示しておいたり、希望を伝えておいたりすることも広まってきました。いざというとき慌てないために、基本的な葬儀や法要の流れ、会葬のマナーは心得ておきましょう。



## 弔事の流れ

### 臨終から法要まで

葬儀は人生最後の儀式。弔事の一つひとつにしきたりがあり、意味があります。地方によって、また宗教や宗派によって名称や作法は異なりますが、大方の流れは次のようになります。



株式会社サイネックスによる編集記事ページです

このページは有料広告ページです

生活ガイド

山寺の地で美しい自然に開かれ  
自然と共に自然に還る

## ガーデニング型 樹木葬

山寺を一望できる見晴らしの良い墓所  
花に囲まれたガーデニング型の樹木葬

昭和56年3月5日 山形市長許可2758 代表理事 小林 清美

○墓地分譲 ○永代供養墓 ○樹木葬

公益財団法人 山寺霊園 山寺霊園 検索  
〒999-3301 山形市大字山寺4469  
駐車場有り 山寺駅より徒歩10分 TEL.023-695-2521

惜別の想い、感謝の気持ちを  
真心にこめて。

JA葬祭

24時間ご対応致しております。

株ジェイエイめぐりんやまがた  
葬祭センター

山形市大字下楳沢1098-5  
☎023-647-5969 FAX 023-647-5970

