

こども発達相談

すから



交通アクセス

- ・ 山形駅より車で15分
- ・ 山交バス「高松葉山行」又は「蔵王温泉行」にて「まんさくの丘」下車徒歩5分
- ・ 当施設内の駐車場をご利用ください

お問合せ先

〒990-2305 山形県山形市蔵王半郷1366-2

電話 023-688-3531 (代表)

メール scala.soudan@yamagatashi-sj.or.jp

相談日 月～金曜日 9:00～17:00

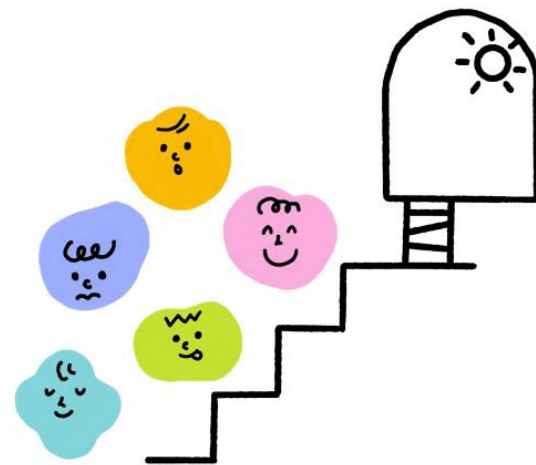
(※土・日・祝日・年末年始を除く)

社会福祉法人 山形市社会福祉事業団
児童発達支援センター こまくさ学園

こまくさ学園は地域における児童発達支援の中核を担うセンターとして、子ども一人ひとりの発達を支えるとともに、すべての子どもが地域の中で共に育ちあうインクルーシブな環境づくりを進めています。

こども発達相談

すから



社会福祉法人 山形市社会福祉事業団
児童発達支援センター こまくさ学園

日々の子育てで、

こんな悩みを抱えていませんか？



園や学校での困りごとが増えている…

とにかく落ち着きがなくて心配…

ことばの発達が気になる…

おでかけ先で迷子になりやすい…

これってこだわりが強いのかしら…

全然言うことを聞いてくれない…

AIに相談してもよくわからない…

友達とのトラブルが多い…

体の使い方が不器用な気がする…

会話のキャッチボールがうまくいかない…

うちの子に合った子育て方法がわからない…



こども発達相談「すから」でできること

● 来所(電話)相談

保護者の方とお話をしながら、お子さんの様子や困りごとを整理し、支援の方向性を一緒に考えます。

● 訪問相談

ニーズにあわせて園や学校に訪問し、実際に過ごしている場面を見ながら、先生方や保護者の方と一緒に関わり方や環境調整を検討します。

● 家族支援研修

保護者や支援者向けの学びの機会を設けています。
・ペアレント・プログラム
・ペアレント・トレーニング など

お子さんの発達や行動、ご家庭や園・学校での困りごとについて一緒に整理し、よりよい関わり方や支援の方法を考えていきます。

ご相談の流れ

まずはお電話でご相談ください。

☎ 023-688-3531 (代表)

🕒 月～金曜日 9:00～17:00

(※土・日・祝日・年末年始を除く)

✉ メールでのご連絡も可能です。
scala.soudan@yamagatashi-sj.or.jp

ご希望の方には、来所相談の
予約をいたします。

スタッフ

公認心理師、保育士

対象

山形市内にお住いの
0歳～18歳未満の
お子さん(原則)

「すから」に込めた想い

「すから(scala)」とは、ラテン語で階段やはしごを意味する言葉です。お子さんが自分らしいステップを一段一段のぼっていけるように。そして、お子さんの未来に向けて、新しい視点やつながりという「はしご」をかけていけるように。そんな願いを込めて、名前を付けました。

「すから」のパンフレットを見て連絡しました。



☆支援者の方もお気軽にお問い合わせください