

最大の特徴は、地元の茶道各流派が、その垣根を越えて一致協力しながら運営する体制で、これは全国的にも極めて希なことです。人のつながりを大切にする山形の良さが現れていると思います。

開催時期はちょうどサクラランポの季節でもあります。参加された方々はお茶を楽しんでいただくとともに、山形の味覚も大いに味わっていただけます。文化創造都市・山形市を代表する行事としてこれからも継続していきたいと思っております。

山形市長 佐藤孝弘



市長の やまがた自慢 「鈍翁茶会」



毎年6月下旬、山形市のみじ公園内の清風荘・宝紅庵にて、鈍翁茶会が開催されます。全国から約750名もの方々が参加される大寄せの茶会です。

「鈍翁」とは、明治大正期に活躍した大実業家（三井物産初代社長などを歴任し、三井財閥を支えた）であり、数寄者・大茶人でもある益田孝氏の号にちなんでいます。実は、現在宝紅庵にあるつくばいや石灯籠、庭石類は、小田原市にあった鈍翁の別荘から、ご縁あつて山形市に寄贈されたものです。

日本の大寄せの茶会としては、西（京都）の光悦会、東（東京）の大師会が有名ですが、これに北の山形に鈍翁茶会ありと名乗ってはどうかという、当時の山形の茶道関係者の大きな志により、昭和60年に地元茶道18流派の協力を得て開催されました。回を重ねるごとに規模や内容も充実し、現在では日本の三大茶会とも称されるまでに発展しました。

チャットで気軽に お話ししてみませんか？ ～おやこよりそいチャットやまがた～

問 こども家庭センター ☎内線574

妊娠中、子育て中の方だけでなく、お子さんご自身も相談できます。専門職のよりそいスタッフとAIちゃんを選んで相談でき、どちらも無料です。

こんな場面はありませんか？

【子育ての不安・悩み】

・子どもの夜泣きが続いていて、気持ちが休まらない

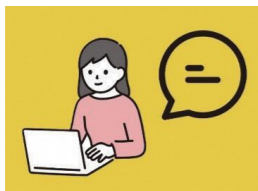
【支援情報が知りたい】

・近くで利用できる遊び場が知りたい

【お子さんご自身の悩み】

・相談相手がほしい

よりそいスタッフに
話しかける



平日9:00～18:00に順次お返します。

AIちゃんに
話しかける



24時間365日対応します。
いつでも、すぐに返事がきます。

LINEの友だち追加で、すぐに始められます



地産地消情報コーナー

3分で完成！春のシャキシャキ野菜で 手軽に疲れをリセット

新生活が始まる春、なんとなく体がだるくありませんか？3月中旬から山形市の直売所に並ぶ「アスパラガス」には、疲労回復をサポートする栄養がたっぷり詰まっています。

切ってもむだけの「超簡単あさ漬け」で手軽に元気をチャージしましょう！

☆春野菜のあさ漬け☆

材料（5～6人分）

- ・アスパラ …… (2～3本)
- ・セルリー …… (80g)
- ・きゅうり …… (1本)
- ・はくさい …… (200g)
- ・にんじん …… (5g)
- ・塩・ごま油 …… (少々)

作り方

- ① アスパラはさつとゆで、野菜はすべて斜め薄切りにする
- ② ポウルに野菜と塩を入れてもみ、しんなりするまで置く
- ③ 仕上げにごま油をかけて完成！

問 農政課内市食育・地産地消推進協議会
☎内線435



健康医療最前線

問 健康増進課 ☎616-7272

楽しく、受けやすく。山形市の健康づくり、ここが新しい！

お子さんの歯の健康を手助け

昨年度に開始した「ポケモンスマイルではみがき大作戦 in 山形市」では、市内の全対象児約1,600人に歯みがきカレンダーを配布し、はみがきを頑張ったお子さんに無料歯科健診を実施。「おかげで子どもが歯科受診に前向きになれた」と手書きで感謝の声を寄せてくださる保護者も。



歯科健診の様子



骨粗しょう症検診の様子

骨の異常を早期発見

今年度から新たに骨粗しょう症検診も始まります。対象は40・45・50・55・60歳の女性。自覚症状が出にくいこの病気を、問診と骨密度測定（自己負担700円）で早期発見できます。山形検診センター内健診でのみ受診可能です。

どなたでも託児が利用可能に

センター内健診時の無料託児は、対象者が拡大。20～39歳の健診時だけでなく、センター内健診の受診者であればどなたでもご利用いただけます。お子さん、お孫さんとお気軽に受診ください。

山形市は、市民の皆さんが健康でいられるよう、これからも応援し続けます。

「ポケモンスマイルではみがき大作戦」はこちら



「骨粗しょう症検診」「託児」はこちら



©2020 Pokémon. ©1995-2020 Nintendo/Creatures Inc./GAME FREAK inc. ポケットモンスター・ポケモン・Pokémonは任天堂・クリエーターズ・ゲームフリークの登録商標です。

このページでは、山形市の2大ビジョンに関する内容をお届けします。

やまがたQ1 Focus

山形で挑戦する方々の言葉から 地域の未来を考える、「企業インタビュー」

Q1 YAMAGATA CREATIVE CITY CENTER Q1

Q1では、山形を舞台にクリエイティブな活動や新しい挑戦を続ける企業の代表者に話を伺う「企業インタビュー」を行っています。山形という地域にどんな思いを持ち、どのような未来を描いているのか。仕事の背景やこれからの展望を、対話を通して紹介するシリーズです。

さまざまな分野で活躍する方々の言葉から、地域で働くことの面白さや可能性が見えてきます。山形の今とこれからの知る、小さな入り口になればうれしいです。詳しくは、YouTube「Q1チャンネル」へどうぞ。

「Q1チャンネル」はこちら ▶



やまがたクリエイティブシティセンターQ1
本町1-5-19(第一小学校旧校舎)
開館:午前9時～午後10時 休館:年末年始
☎615-8099 Eメール: hello@qichi.jp

メールで読める
Q1 ニュースレター
登録はこちら



山形 Q1 最新情報は Q1 ホームページへ



文化創造都市