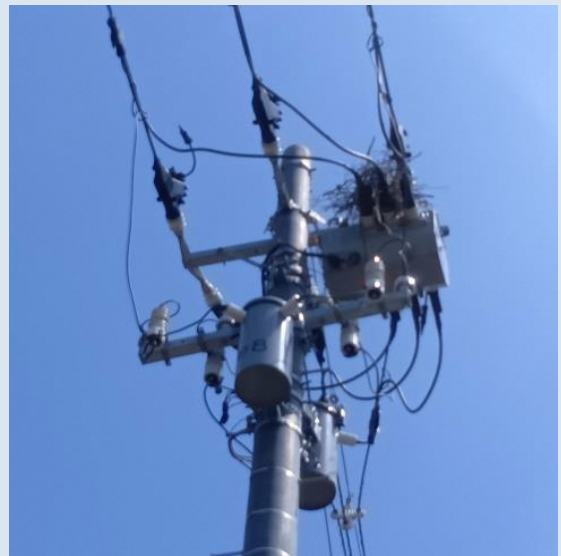


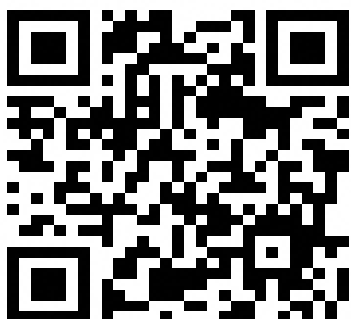
山形市カラス営巣 写真投稿サービス



より、そう、ちから。
フォトもっと



ログインはこちらから↓
QRコード



より、そう、ちから。東北電力ネットワーク
フォトもっと

QRコード読み取り後、開始画面

写真投稿ログイン

① ユーザーID:

② パスワード:

③

より、そう、ちから。東北電力ネットワーク
フォトもっと

次画面

地域選択

電力センターを選択してください

① 県:

② 電力センター:

③

操作方法

写真の登録方法

4. 1. 写真投稿を行います

(1) 作業手順画面1



ログイン後ページ
撮影手順を確認し「①電柱札
を撮影」をタップする。

撮影手順



(2) 電柱札撮影画面



・カメラを起動し撮影する場
合は「撮影開始」をタップし撮
影する。
・電柱札が無い場合は「次へ
進む」をタップする。
※電柱札の文字が薄く判別で
きない場合でもそのまま電柱札
を撮影してください。



(3) 作業手順画面2



撮影手順



・作業手順を確認し、
「②全体を撮影」をタッ
プする。

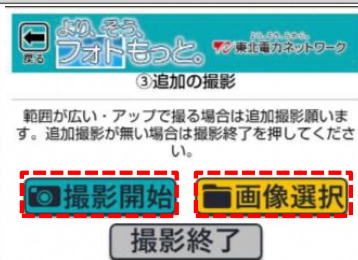
(4) 電柱全体撮影画面



・カメラを起動し撮影す
る場合は「撮影開始」を
タップし撮影する。
・撮影済の画像を選択す
る場合は「画像選択」を
タップし画像を選択する。
※営業している電柱および
周辺の状況が分かるように
撮影してください。



(5) 作業手順画面3



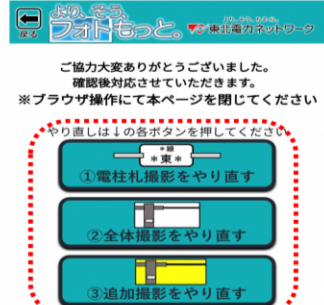
・追加の撮影では、営業してい
る箇所のアップの撮影をする。
・カメラを起動し撮影する場
合は「撮影開始」をタップ
・撮影済の画像を選択する場
合は「画像選択」をタップ

(6) アップ写真の撮影例



営業している箇所のアップを
撮影してください。

(7) 撮影のやり直し方法



・撮り直す場合は「〇〇をやり直
す」をタップすることで、タッ
プしたボタンの作業からやり直す
ことができる。
・全ての撮影が終了したら、ブラ
ウザ操作で本ページを閉じ終了す
る。

(7) 撮影のやり直し方法



・「〇〇をやり直す」を押した場合、各撮影画面
に「次へ進む」ボタンが出現する。
・やり直さずにスキップする場合にはこのボタ
ンをタップする

情報提供ありがとうございます。本サービスは撮影者様から一方通行のサービスとなります。対応についてのフィードバック等はございませんので、ご了承ください。撮影方法に不安がある場合は下記に連絡ください。

【連絡先】

ネットワークコールセンター
0120-175-366