

この景色を仕事に。



Yamagata  
City

令和8年度 山形市職員採用試験募集案内

## 市長からのメッセージ



数ある就職先の中から、山形市職員の採用に関心をお寄せいただき、本募集案内をご覧いただきましたことに、心より感謝申し上げます。

山形市では、「健康医療先進都市」「文化創造都市」という二大ビジョンのもと、光り輝く地方都市としての都市ブランド力の向上と、誰もが安心して心豊かに暮らせる持続可能なまちづくりに取り組んでいます。

「山形市発展計画2030」では、バックカスティングの手法を取り入れ、2040年を見据えた山形市の将来像を描き、子育て、健康、経済、文化など各分野において、今後5年間で取り組むべき施策を示しています。「行きたい、働きたい、学びたい、住みたい」と思われる、魅力ある「選ばれるまち」の実現に向け、着実に取組を進めていきます。

市職員は、公務員の中でも市民に最も身近な存在です。市民の皆様へ寄り添い、それぞれの思いや背景に目を向ける「市民目線」を常に大切に、声を市政に反映していく意識が求められています。

市民の期待や要望に応え、山形市をさらに発展させていくためには、常に前向きに挑戦する姿勢を持った職員が存在が欠かせません。山形を愛し、地域の方々の声に耳を傾け、フレッシュな感性やさまざまな経験によって培われた豊かな発想力と行動力を備え、次代のまちづくりを担う人材を求めています。

私たちと共に、山形市の未来を創っていきましょう。

山形市長 佐藤 孝弘



# 住みやすさ No.1 のまちを目指して



**山形市って どんなまち?**

- 面積 381.58 km<sup>2</sup>
- 人口 23万7,246人 (R8.2.1 現在)
- 世帯数 10万4,845世帯 (R8.2.1 現在)
- 温泉地 14箇所 (R7.4.1 現在)
- ラーメン消費額 4年連続 1位
- 待機児童 0人
- 地震が少ない 観測開始以来 震度5以上の地震 0回
- 仙台駅まで バスで 約60分
- 南東北だから 東京から 近い

### 東京⇄山形市の交通アクセス

- 新幹線**  
JR東京駅 ⇄ JR山形駅  
約2時間30分
- 自動車**  
東北自動車道、山形自動車道  
浦和IC ⇄ 村田JCT ⇄ 山形蔵王IC  
約4時間
- 飛行機**  
羽田空港 ⇄ 山形空港 60分  
※空港シャトル ⇄ JR山形駅 40分

## 山形市発展計画 2030

### 「健康医療先進都市」×「文化創造都市」

テーマ

#### まちをつくる

「ひと」が生涯を通して安全・安心な環境の中で、生き生きと健やかに暮らすことができる「まち」、そして「しごと」の基盤となる「まち」をつくります。

#### ひとを育む

「まち」に磨きをかけ、さらに魅力を付け加え、世代を超えて循環させていくため、「まち」を担う「ひと」を育みます。

#### しごとを豊かにする

「ひと」の定着、「ひと」の流れの創出、そして「まち」の活力を高めるため、「まち」に集積するあらゆる産業や経済の活性化、魅力ある質の高い雇用を生み出すなど、「しごと」を豊かにします。

### 市民目線の行政 × チャレンジする市政

政策分野

#### 中心市街地



粋七

#### 健康



SUKSK



公共交通



農林



子ども

#### 文化



山形国際ドキュメンタリー映画祭

写真提供：山形国際ドキュメンタリー映画祭

#### 観光



山寺



防災

詳しく知りたい人は  
こちら▶

CHECK /



山形市公式HP  
発展計画

# 先輩からのメッセージ



## 行政職

財政部  
市民税課市民税第三係

令和7年4月採用

東海林 大和

### ①現在の業務内容

市民税・県民税の賦課決定を行うため、提出された課税資料の確認・整理・入力などの事務処理を行っています。また、電話や窓口で市民の方からの問い合わせに対応し、市民税・県民税に関する手続きや相談を受け付けています。

### ②山形市を志望した理由

生まれ育った山形市にこれまで支えてもらった分、今度は自分が地域に還元し、貢献したいと考えました。また、中核市であるため業務の幅や規模が大きく、多様な分野で市民生活を支えられると思い、山形市役所を志望しました。

### ③仕事の魅力・やりがい

複雑でわかりにくい税制度を市民の方が理解しやすいように説明した際、「ありがとう」と言ってくれたときにやりがいを感じます。税は身近な制度であり、日々の業務を通して得た知識を自分の生活に役立てられる点も魅力です。

### ④1日のスケジュール

8:30～ 出勤・業務用チャット確認  
9:00～ 課税資料の処理  
11:00～ 電話対応  
12:00～ 昼休憩  
13:00～ 窓口  
17:15～ 退勤



## 土木職

まちづくり政策部  
まちづくり政策課街路係

令和7年4月採用

板垣 佑汰

### ①現在の業務内容

街路事業と粹七エリア整備事業に携わっています。街路事業では、新たに事業化する都市計画道路の測量の発注や、認可資料作成をしています。粹七エリア整備事業では、地権者と調整を行いながら、工事発注や実施に取り組んでいます。

### ②山形市を志望した理由

山形市で生まれ育ち、道路や川、街並みが日常の一部でした。大学では土木工学を学び、これまで当たり前に使ってきたインフラが多くの人の手で支えられていることを知りました。慣れ親しんだ山形市で、土木技師として、今度は自分が地元に貢献できる仕事がしたいと思い、山形市を志望しました。

### ③仕事の魅力・やりがい

地域の暮らしや街並みを形作る仕事に携われる点が最大の魅力です。関係者と調整しながら計画を進めるなかで課題も多くありますが、工事が無事に進み、計画が少しずつ形になる喜びがあります。街の景観や市民の暮らしやすさに直接貢献できることも、やりがいにつながっています。

### ④1日のスケジュール

8:30～ 出勤・メール確認  
9:00～ 資料作成  
12:00～ 昼休憩  
13:00～ 外部業者との打ち合わせ  
15:00～ 積算業務  
17:15～ 退勤



## 電気職

都市整備部  
建築課設備第一係

令和7年4月採用

中嶋 凌生

### ①現在の業務内容

設備工事に関する業務に携わっており、依頼を受けた市の建物について、改修又は新設するための設計図の作成や積算を行っています。また、その工事が完了するまでの監理業務も行っています。

### ②山形市を志望した理由

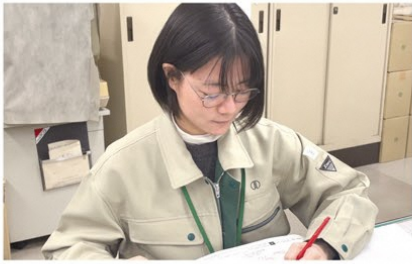
高校卒業まで山形市で生活し、山形市の食文化や地域社会など様々な魅力を実感してきました。県外の大学へ進学しましたが、この生まれ育った山形市の魅力を再確認し、街の発展と住みやすい街づくりに貢献したいと思い、山形市を志望しました。

### ③仕事の魅力・やりがい

設備工事の業務を通して、山形市の街づくりに関わっている実感を持てることがこの仕事の魅力です。設計図や設計書の作成から工事の監理まで行い、工事が完了して設計図が形になったときにとってもやりがいを感じます。

### ④1日のスケジュール

8:30～ 出勤・事務処理・メール確認  
9:00～ 設計業務  
12:00～ 昼休憩  
13:00～ 工事現場立ち会い  
15:00～ 書類確認  
17:15～ 退勤



## 建築職

まちづくり政策部  
建築指導課審査係

令和2年4月採用

千葉まどか

### ①現在の業務内容

建築確認申請の審査や、建築基準法関係の指導、建設リサイクル法の届出の受付等を行っています。関連法規の理解が求められるため、日々法令集と向き合い、学びながら仕事をしています。

### ②山形市を志望した理由

建築関係の仕事の中でも、自分の生まれ育った山形市で建築物に関わる仕事がしたいと思い、山形市を志望しました。

山形県内の市町村で唯一の特定行政庁であるため、直接建築確認審査等を行うことができることも志望理由の一つです。

### ③仕事の魅力・やりがい

山形市の街の一部となって市民の方の生活になじみ、長く残っていく建築物に関わることができる大きな魅力だと感じています。自分で図面を審査した建築物が実際に建っている姿を初めて見たときは嬉しかったです。現場調査等で市内の様々な場所に出向くため、山形市への愛着がより強まりました。

### ④1日のスケジュール

8:30～ 出勤・メール確認  
10:00～ 確認申請の図面審査、  
窓口対応  
12:00～ 昼休憩  
14:00～ 現場調査  
16:00～ 届出等の書類処理  
17:15～ 退勤



## 林業職

農林部  
森林整備課森林整備係

令和7年4月採用

原 英梨佳

### ①現在の業務内容

冬季以外は、外に出て現場の調査や検査を行っています。内業としては、大学時代に研究していた森林病害虫や森林経営管理業務を担当しています。具体的には、調査等の設計、補助金の申請等、意向調査及び説明会資料の作成業務です。

### ②山形市を志望した理由

大学時代を山形で過ごし、住みやすさに惹かれ、林業技師として貢献したいと思い、転勤のない市役所を志望しました。また、県外に実家があるのですが、帰省しやすいことも一つの要因です。

### ③仕事の魅力・やりがい

自然と向き合いながら、専門的な知識や技術を生かして森林を守り育てていける点や森林整備を通して、地域の安全や環境保全に貢献できる点にやりがいを感じます。また、林業技師は、市役所の中でも外に出る業務が多く体力が必要ですが、体を動かせるのは魅力だと思います。

### ④1日のスケジュール

8:30～ 出勤・メール確認  
10:00～ 実績報告書作成  
12:00～ 昼休憩  
13:00～ GISで図面作成  
16:00～ 説明会名簿作成  
17:15～ 退勤

現場の時は1日中外での作業になることが多々あります。



## 消防士

西消防署  
天神町出張所消防二部

令和7年4月採用

中川 碧人

### ①現在の業務内容

消火・救助・救急事案への対応を主業務としています。災害出動がない場合でも、小隊訓練や、資器材点検、届出関係などの予防業務も行っていきます。また、休憩時間を利用して、個人訓練を行い、技術向上に努めています。

### ②山形市を志望した理由

高校時代を山形市で過ごし、地域の方々の人柄や山形市の街並みに惹かれました。また中核市であり、周辺自治体の牽引役である山形市を消防職という形で守りたいと思いました。高校でスポーツをしていたのでスポーツで培った力や勉学で学んだ能力を活かし、山形市に貢献したいと思い志望しました。

### ③仕事の魅力・やりがい

職場内の雰囲気良く、何か挑戦したいことがあれば相談に乗り、応援してもらえることが魅力です。24時間勤務のため衣食住を先輩方と共にします。家族のように生活し、業務を共に取り組むところもまた、消防職の魅力だと思います。消火、救助、救急以外にも多方面での活動があり地域の方々の力になれていることがやりがいだと感じます。

### ④1日のスケジュール

8:30～ 勤務交代・消防車両点検  
9:00～ 訓練・事務処理  
12:00～ 昼食・休憩  
13:00～ 訓練・事務処理  
18:00～ 夕食・休憩  
19:00～ 事務処理  
21:00～ 自主訓練  
22:00～ 入浴  
24:00～ 仮眠  
6:00～ 起床  
7:30～ 消防車両点検  
8:15～ 申し送り



## めざす職員像

～笑顔・意欲あふれる地域密着型、  
公務の達人をめざして～

山形の未来を  
見つめている  
職員



市政の方針を把握し、  
社会情勢に対応した  
効率的な仕事をする

山形が  
大好きな  
職員



山形を愛し、市民の立  
場で考え、市民ととも  
にまちづくりを進める

いつも  
チャレンジ  
している職員



問題意識を持って、仕  
事に取り組み、自らの  
能力向上に努める

みんなから  
信頼される  
職員



笑顔とあいさつで始  
め、市民の期待に応  
える

いつも  
健康な  
職員



心身の健康を大切に  
し、職場を明るくする

「山形市職員人材育成・確保基本方針」

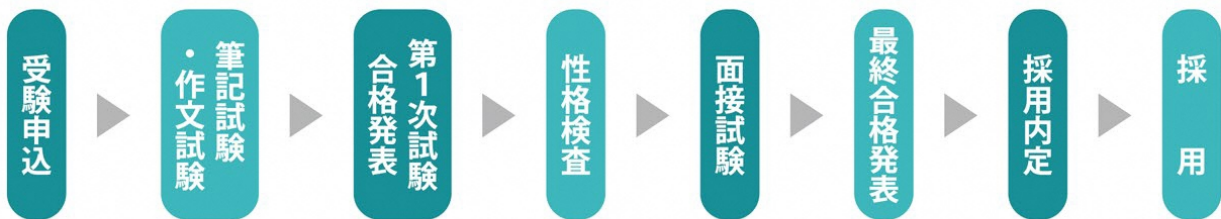


## 受験申込から採用までの流れ

～人物重視の採用方法～

市役所の仕事は、直接市民と接する職場がたくさんあります。山形市民に対し、住民サービスを丁寧かつ迅速に提供するために必要な「人」を求めています。そのため、筆記試験後の二次試験では、面接試験を重視し、市民から愛される人材の質を兼ね備えているかを判断します。

### 試験の流れ



※試験区分によっては試験内容が異なるものもあります。各試験の受験案内をご確認ください。

- **筆記試験** 公務員として必要な一般知識及び知能についての教養試験と、それぞれの試験区分に応じた専門知識等についての筆記試験を行います。  
(多肢選択式ですが、資格職については記述式の専門試験問題になることがあります。)
- **作文試験** 文章による表現力、内容、構成などの筆記試験
- **性格検査** 職務の遂行に必要な性格の検査を行います。
- **面接試験** 個別面接試験等により、人物評価を行います。

【点数の配分】～二次試験(面接試験)の点数配分を高くし、人物重視の採用を行います。～

(例) 上級職 筆記試験(200点)+作文試験(100点)+面接試験(300点)=600点



# 採用計画

試験種類	試験区分	年齢・資格要件	受験案内 配布開始	申込受付 期 間	第 1 次 試 験	第 2 次 試 験
上級職 (大学卒業程度) (先行実施)	行政	平成4年4月2日から平成17年4月1日までに生まれた方	3月16日(月)	3月16日(月) ～ 4月10日(金)	4月19日(日)  〈合格発表〉 4月下旬	5月中旬 ～ 5月下旬  〈合格発表〉 6月上旬
	土木	平成4年4月2日から平成17年4月1日までに生まれた方で、申込開始日時時点で、山形市内に本社を置く民間企業に勤務していない方				
	電気					
	建築					
	林業					
上級職 (大学卒業程度)	行政	平成4年4月2日から平成17年4月1日までに生まれた方	5月7日(木)	5月7日(木) ～ 6月8日(月)	6月21日(日)  〈合格発表〉 7月上旬	7月中旬 ～ 7月下旬  〈合格発表〉 8月上旬
	土木					
	電気					
	建築					
	林業					
	行政 (障がい者対象)	平成4年4月2日から平成17年4月1日までに生まれた方で、障がい者手帳(身体障がい者手帳、療育手帳、精神障がい者保健福祉手帳)の交付を受けている方				
	土木 (社会人経験者)	昭和52年4月2日から平成11年4月1日までに生まれた方 ※職歴要件などがあります。			6月21日(日) ※上記にて全試験日程を実施します。  〈合格発表〉 7月上旬	
電気 (社会人経験者)						
行政 (社会人経験者)	平成4年4月2日から平成17年4月1日までに生まれた方 ※経歴要件などがあります。	4月17日(金)	4月17日(金) ～ 5月15日(金)	書類による選考  〈合格発表〉 7月上旬	7月中旬 ～ 7月下旬  〈合格発表〉 9月上旬	
行政 (特別選考)						
資格免許職	薬剤師 (保健所業務)	昭和52年4月2日以降に生まれた方で、薬剤師の免許を有する方、令和9年5月までに当該免許を取得見込の方	5月7日(木)	5月7日(木) ～ 6月8日(月)	6月21日(日) ※上記にて全試験日程を実施します。 〈合格発表〉 7月上旬	
消防士	大学卒業程度	平成11年4月2日から平成17年4月1日生まれの方	7月3日(金)	7月3日(金) ～ 7月31日(金)	9月20日(日)  〈合格発表〉 10月中旬	
	高校卒業程度	平成17年4月2日から平成21年4月1日生まれの方				
初級職 (高校卒業程度)	行政	平成17年4月2日から平成21年4月1日生まれの方	8月5日(水)	8月5日(水) ～ 9月4日(金)	9月27日(日)  〈合格発表〉 10月中旬	10月下旬 ～ 11月上旬  〈合格発表〉 11月中旬
	土木					
	行政 (障がい者対象)	平成9年4月2日から平成21年4月1日生まれの方で、障がい者手帳(身体障がい者手帳、療育手帳、精神障がい者保健福祉手帳)の交付を受けている方				
資格免許職	保育士	平成11年4月2日以降に生まれた方で、保育士の資格を有する方、令和9年3月までに当該資格を取得見込の方				
技能労務職		平成4年4月2日から平成21年4月1日生まれの方				
医療職	薬剤師 (病院業務)	昭和62年4月2日以降に生まれた方で ・それぞれの職種の免許を有する方 ・令和9年5月までに当該免許を取得見込の方	5月7日(木)	5月7日(木) ～ 5月29日(金)	6月14日(日)  〈合格発表〉 6月下旬	7月上旬  〈合格発表〉 7月中旬
	看護師					
	診療放射線技師					
	臨床検査技師					
	臨床工学技士					

※先行実施試験、社会人経験者試験及び特別選考試験は「公務員試験対策が不要な基礎能力検査(SCOA)」を実施します。  
 ※この案内の記載内容は変更されることがあります。必ず受験案内でご確認ください。  
 また、変更が生じた場合は、ホームページなどでお知らせします。

# 採用後の勤務条件等について

## 給与

初任給(令和8年4月時点)

区分	試験区分	初任給
上級職 (大学卒業程度)	行政・土木・電気・建築・林業	234,900円
初級職 (高校卒業程度)	行政・土木	202,000円
技能労務職		200,400円
資格免許職	薬剤師(保健所業務)	297,000円
	保育士	218,700円
消防士	大学卒業程度	241,100円
	高校卒業程度	215,300円
医療職	薬剤師(病院業務)	297,000円
	看護師	275,300円
	診療放射線技師	263,700円
	臨床検査技師	257,300円
	臨床工学技士	257,300円

※学歴や職歴等により初任給の調整を行います。

## 手当

期末・勤勉手当が支給されるほか、状況に応じて通勤手当、扶養手当、住居手当等が支給されます。

## 勤務時間

原則として月曜日から金曜日までの、午前8時30分から午後5時15分まで

※配属先により一部異なる場合があります。

## 休暇

### ■ 年次有給休暇

1月から12月まで20日  
(4月採用の場合、採用年は15日)

### ■ その他の休暇

夏季休暇、結婚休暇、産前・産後休暇、妻の出産、男性職員の育児参加休暇、病気休暇、忌引休暇、子の看護等休暇、介護休暇など

## 配属先・異動

採用されると、最初はできるだけ市民の方と直接接する職場に配属を行っています。その後、例えば行政職の場合、平均3年～5年程度のサイクルで様々な職場を経験することになります。

## 昇任

採用後、最初は「主事」「技師」等に任命され、その後は経験年数と勤務実績等を参考に、能力主義で昇任が行われます。また、社会人経験者試験の採用者は、職歴や実績等を考慮し、主任以上で採用される場合や、早期に昇任する場合があります。



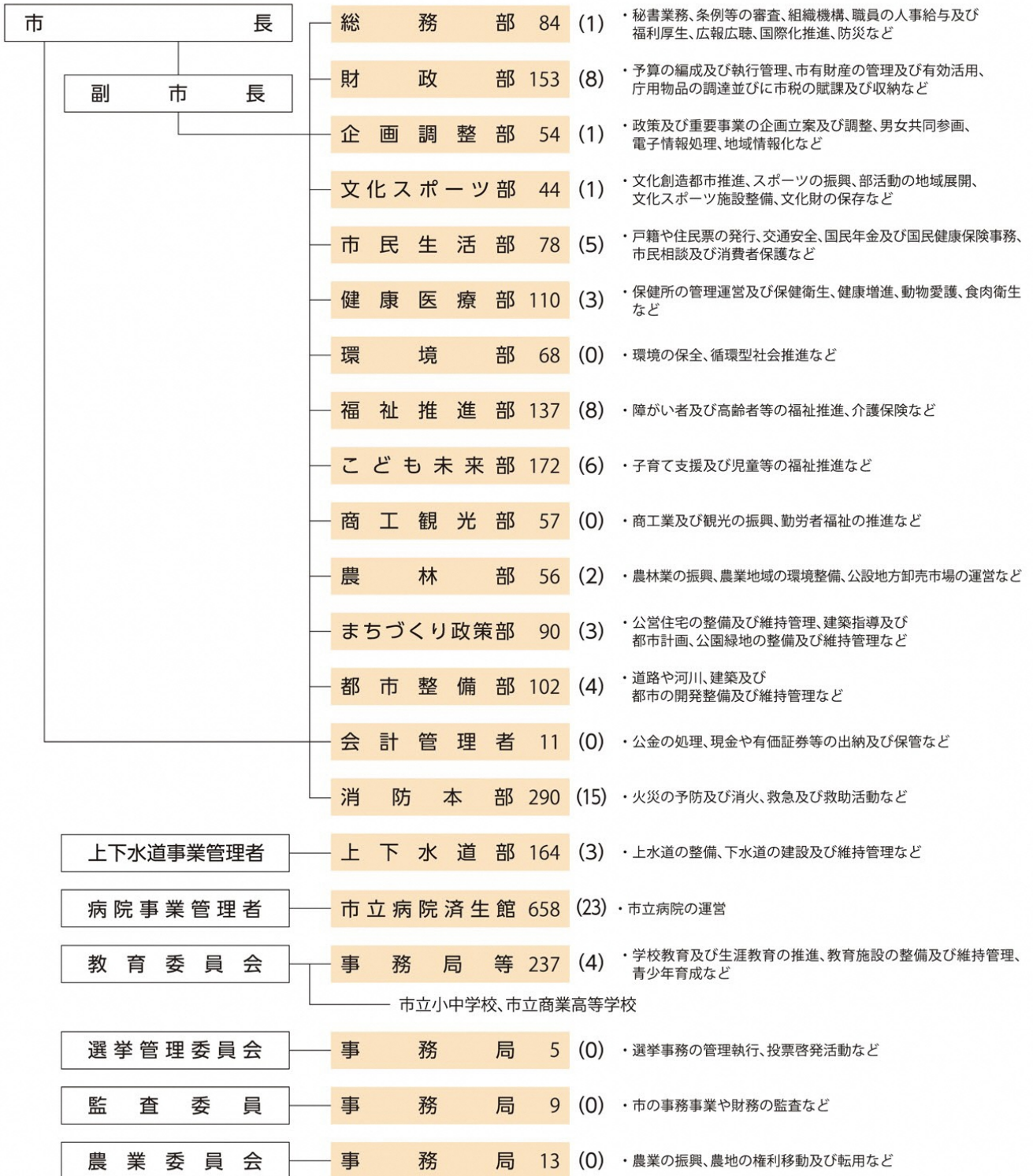
## 福利厚生

- 健康管理 …… 各種定期健康診断やドックを実施しており、職員の健康管理に努めています。
- レジャー・保養施設 …… 全国各地にある共済組合の保養施設や県内レジャー施設などを割安で使用することができます。
- その他 …… 冠婚葬祭や病気などの際の給付や、住宅購入・物品購入資金等の貸付制度があります。

**市 議 会** ⇒ 山形市の意思決定を、議決によって行う機関

市 議 会 — 事 務 局 17 (0) ・ 市議会の円滑な運営等に必要の調査及び事務執行、市民からの請願及び陳情の受付など

**執 行 機 関** ⇒ 山形市の条例、予算、その他の議会の議決に基づく事務及び法令等に基づく事務を、自らの判断と責任において管理・執行する機関



※欄内数字は職員数。

欄外カッコ内の数字は、職員数のうち令和7年4月新規採用者(医師を除く)

# 採用試験実施状況

# 受験案内の入手方法

試験種類	試験区分	令和7年度			令和6年度		
		受験者	最終合格者	倍率	受験者	最終合格者	倍率
上級	上級行政	79	16	4.9	85	20	4.3
	上級行政(再募集)	40	7	5.7			-
	上級行政(障がい者対象)	4	1	4.0	3	0	-
	上級行政(社会人経験者)	58	16	3.6	43	6	7.2
	上級行政(社会人経験者)(再募集)	10	5	2.0			-
	上級行政(特別選考)	0	0	-	1	1	1.0
	上級土木(先行実施)	3	1	3.0			-
	上級土木	1	1	1.0	4	4	1.0
	上級土木(再募集)	4	2	2.0	1	0	-
	上級土木(社会人経験者)	1	1	1.0	3	2	1.5
	上級土木(社会人経験者)(再募集)	0	0	-	1	0	-
	上級土木(大学卒業程度)			-	0	0	-
	上級電気	1	0	-	2	1	2.0
	上級電気(再募集)	0	0	-			-
	上級電気(社会人経験者)	0	0	-			-
	上級建築	1	0	-	2	0	-
	上級建築(再募集)	1	0	-	0	0	-
	上級建築(社会人経験者)	1	1	1.0	0	0	-
	上級建築(社会人経験者)(再募集)			-	1	1	1.0
	上級機械			-	0	0	-
上級林業	0	0	-	1	1	1.0	
上級林業(再募集)	0	0	-			-	
上級林業(社会人経験者)	0	0	-			-	
資格職	獣医師(通年)	3	3	1.0	3	3	1.0
	薬剤師(保健所業務)	1	1	1.0			-
	保健師	13	2	6.5			-
	保育士	5	3	1.7	13	2	6.5
	管理栄養士			-	10	1	10.0
初級職	初級行政	38	15	2.5	47	9	5.2
	初級行政(障がい者対象)	2	1	-	4	1	4.0
	初級土木	3	2	1.0	1	1	1.0
	初級土木(再募集)			-	2	0	-
	初級建築			-	1	0	-
技能労務職	10	1	10.0	13	3	4.3	
消防士	消防士(大卒程度)	12	8	1.5	14	7	2.0
	消防士(高卒程度)	24	7	3.4	35	8	4.4
医療職	薬剤師(病院業務)	1	0	-	6	2	3.0
	看護師	27	25	1.1	21	17	1.2
	看護師(再募集)	7	6	1.2	2	2	1.0
	看護師(再々募集)			-	1	0	-
	臨床検査技師			-	5	2	2.5
	臨床工学技士	1	0	-	3	1	3.0

## ■ ホームページからダウンロードする場合

山形市公式ホームページの「職員採用情報」  
(<https://www.city.yamagata-yamagata.lg.jp/shiseijoho/shokuin/1007014/index.html>) から、ダウンロードできます。



## ■ 直接取りに来られる場合

### ○ 山形市役所(1階総合案内、4階総務部職員課)

午前8時30分から午後5時15分まで  
(土・日曜日及び祝日を除く。)

### ○ 山形市立病院済生館(1階総合案内)

午前8時30分から午後5時15分まで  
(土・日曜日及び祝日を除く。)

### ○ 市内の各公民館及びコミュニティセンター

開館日・開館時間は各館に確認してください。

(中央、東部、西部、南部、北部、江南、霞城、元木、鈴川、千歳、飯塚、榎沢、出羽、金井、楯山、滝山、東沢、高瀬、大郷、南沼原、明治、南山形、大曽根、山寺、蔵王、西山形、村木沢、本沢) 28箇所

### ○ 山形市立図書館

開館日・開館時間は図書館(TEL023-624-0822)に確認してください。

## ■ 郵送を希望する方

封筒の表面に受験を希望する試験区分を朱書し、180円分の切手を貼った宛先明記の返信用封筒(返信用封筒のサイズはA4用紙が折らずに入るものを使用してください。)を同封のうえ、山形市総務部職員課まで請求してください。

# 受験申込方法

受験申込は原則インターネット上での手続きとなります。山形市公式ホームページ「職員採用情報」をご覧の上、同ページ記載の「やまがたe申請」のリンクよりお申込みください。

# 山形市の採用に関するお問い合わせは

山形市役所  
総務部 職員課

TEL 023(641)1212 内線 266

E-mail syokuin-jinji@city.yamagata-yamagata.lg.jp



■ 医療職の採用試験については、下記にお問い合わせください。

山形市立病院済生館 管理課

TEL 023(625)5555 内線 2324

E-mail syokuin-kosei@saiseikan.jp

