

健康医療先進都市と
文化創造都市で
光り輝く
山形市

歩くほど
幸せになるまち



御殿壇



絆 七
絆を育み、絆を
あなたの「絆」を「絆」が育むまち



山形城VRイメージ画像



令和6年度 山形市職員採用試験募集案内





2大ビジョンの取り組み



SUKSK

「健康医療先進都市」



市長からのメッセージ

数ある就職先・進路の中から、山形市の職員採用に関心を寄せられ、募集案内をご覧いただいたことに、心より感謝を申し上げます。

山形市では、『健康医療先進都市』、『文化創造都市』の二大ビジョンのもと、光り輝く地方都市として都市ブランド力の向上と、誰もが安心して心豊かに暮らせる持続可能なまちづくりに取り組んでいます。中でも、新たな観光振興の拠点として令和5年12月にオープンした道の駅「やまがた蔵王」は、観光客や地域の皆様で大いに賑わっており、すでに来館者が50万人を突破しました。また、令和6年3月には東北中央自動車道山形PAスマートインターチェンジが開通し、交通の利便性が向上したほか、周辺自治体との連携強化の効果も期待されています。そのほか、全ての子供たちがともに遊べる「シェルターインクルーシブプレイスペース

コバル」などの戦略的拠点施設を併せて活用し、新たな賑わいの創出、周辺エリア全体の地域経済の活性化に繋がっています。

山形市は総務省の令和5年の家計調査のラーメン消費額で2年連続日本一を達成しました。美味しい、多彩なラーメンを山形市の観光資源として全国に発信し、交流人口、関係人口の一層の拡大に生かしていきます。加えて、中心市街地活性化グランドデザインに掲げる「歩くほど幸せになるまち」の実現に向け、七日町御殿堰の整備や「粹七エリア整備事業」により、まちなかに人の流れを創出し、魅力ある都市空間の形成に取り組んでいます。

このような様々な分野の施策に携わり、都市の変化を肌で感じながら、自らの手で新たなまちを創造できることが市職員の大きな魅力だと思います。

そして、市職員は公務員の中でも、市民に最も身近な存在です。市民の皆様へ寄り添い、それぞれの思いや背景に目を向ける「市民目線」を常に大切にし、施策に反映する意識が重要になっています。

行政のデジタル化や少子高齢化対策など、行政に対する要請は日々大きく変化しており、市民の期待や要望に応え、山形市を更に発展させるためには、常に前進する気持ちとチャレンジ精神を持つ職員が欠かせません。山形市では、郷土を愛し、地域の方々の声によく耳を傾け、フレッシュな感性と若いエネルギーを持った人材、そして、さまざまな経験によって培われた豊かな発想と行動力のある、次代のまちづくりを担う人材を求めています。

皆さんの前には、新しい山形市を切り拓いていく大きなチャンスと可能性が広がっています。私たちと共に、山形市の未来を創っていきましょう。

山形市長 佐藤孝弘



御殿堰



ラーメン消費額2年連続日本一

やまがたクリエイティブシティセンターQ1



道の駅
やまがた蔵王



Yamagata City of Film
ユネスコ創造都市やまがた

と「文化創造都市」



めざす職員像 ～笑顔・意欲あふれる地域密着型、公務の達人をめざして～

山形の未来を
見つめている職員



市政の方針を把握し、
社会情勢に対応した
効率的な仕事をする

山形が
大好きな職員



郷土を愛し、市民の立
場で考え、市民ととも
にまちづくりを進める

いつも
チャレンジ
している職員



問題意識を持って、
仕事に取り組み、自ら
の能力向上に努める

みんなから
愛される職員



笑顔とあいさつで始
め、市民の信頼に応
える

いつも
健康な職員

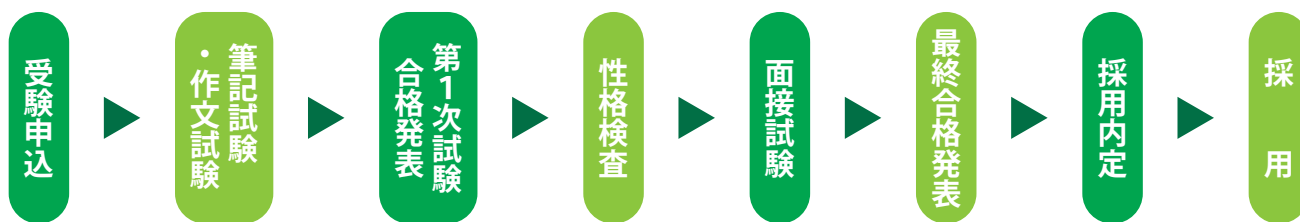


心身の健康を大切に
し、職場を明るくする

「山形市職員人材育成基本方針」

受験申込から採用までの流れ ～人物重視の採用方法～

市役所の仕事は、直接市民と接する職場がたくさんあります。山形市民に対し、住民サービスを丁寧かつ迅速に提供するために必要な「人」を求めています。そのために、筆記試験後の二次試験では、面接試験を重視し、市民から愛される人材の質を兼ね備えているかを判断します。



- 筆記試験 公務員として必要な一般知識及び知能についての教養試験と、それぞれの試験区分に応じた専門知識等についての筆記試験を行います。
(多肢選択式ですが、資格職については記述式の専門試験問題になることがあります。)
- 作文試験 文章による表現力、内容、構成などの筆記試験
- 性格検査 職務の遂行に必要な性格の検査を行います。
- 面接試験 個別面接試験等により、人物評価を行います。

【点数の配分】～二次試験(面接試験)の点数配分を高くし、人物重視の採用を行います。～

(例) 上級職 筆記試験(200点) + 作文試験(100点) + 面接試験(300点) = 600点



先輩からのメッセージ



上級行政

こども未来部こども未来課

佐藤 真珠

令和5年4月1日採用

Question

Q山形市役所を志望した理由は何ですか？

A大学時代を山形市で過ごし、地域の方の人柄や住みやすさに惹かれて就職を決めました。大学で福祉を学んだことをきっかけに、行政の立場から山形市の発展に貢献したいと思い志望しました。

Q現在の業務は何ですか？

A市立保育園の管理業務を行っています。具体的には、保育園の光熱水費や修理費の支払い、副食費の徴収などです。また、子育てサービスを紹介する「子育てガイド」の作成も担当しています。

Q一番印象に残った仕事は？

A「子育て応援団すこやか」というイベントに参加したことです。山形市のブースで子育て支援のPRや子どもたちの仕事のサポートをしました。実際に子どもたちと触れ合うことのできる貴重な機会でした。

Schedule

8：30～ 事務処理、メール確認
9：00～ 経理事務
12：00～ 昼休憩
13：00～ 副食費徴収の書類作成
15：00～ 子育てガイドの原稿準備
17：15～ 退庁



上級行政

福祉推進部長寿支援課

尾関 涼哉

令和5年4月1日採用

Question

Q山形市役所を志望した理由は何ですか？

A大学で学んだことを、私の生まれ育った山形市で活かしたいと考えたからです。また、市民と直接関わることができるので、市民の方に寄り添った仕事ができるのも魅力に感じました。

Q現在の業務は何ですか？

A高齢者の自立支援に関わる会議の運営業務を行っています。「高齢者の方が住み慣れた地域で支え合いながら暮らし続けられること」を目標に、窓口業務や会議の準備・運営等を行っています。

Q職場の雰囲気はどうですか？

A上司や先輩はとても親切で話しやすい雰囲気です。業務でわからないことがあった際には、丁寧にわかりやすく教えていただいたり、話かけていただけるのでとても安心して仕事に励むことができます。

Schedule

8：30～ 事務処理・メール確認
9：00～ 会議準備・資料作成
12：00～ 昼休憩
13：00～ 会議
16：30～ 会議の振り返り
17：15～ 退庁



上級土木

都市整備部道路維持課

斎藤 隆明

令和5年4月1日採用

Question

Q山形市役所を志望した理由は何ですか？

A山形市で生まれ育ち、県内の小中高大と通い多くのことを学び成長した経験から、山形市に貢献できる仕事がしたいと考えました。また、大学で得た知識を山形市のまちづくりに生かしたいと考え、山形市役所を志望しました。

Q現在の業務は何ですか？

A市道の維持管理業務を担当しています。具体的には、側溝・路肩の補修や街路樹の剪定、除排雪などの業務です。市民の皆さんからの通報や要望、日頃のパトロールから得た情報をもとに作業依頼や工事発注を行っています。

Q業務のやりがいは何ですか？

A道路は重要なライフラインであり、その分多くのご意見・ご要望を頂きますが、生活に直結する重要な業務だと感じます。ご意見・ご要望に対して迅速に対応し感謝の言葉を頂いた時には、やりがいや達成感を感じました。

Schedule

8：30～ 事務処理、メール確認
9：30～ 工事現場立会い
12：00～ 昼休憩
13：00～ 工事業者と打ち合わせ
15：00～ 積算業務
17：15～ 退庁

保健所生活衛生課

食の安全を確保するために

○主な業務

食品の営業許可、
流通食品の監視指導・安全性確保、
食中毒調査・予防の普及啓発



霞城セントラル



窓口対応



食品営業施設の監視指導

山形市職員を目指している方にメッセージ

食品の安全を確保するため、飲食店等の立入検査や市内に流通する食品の安全性の確認等、食の安全に直結する業務を行っています。職場は、山形駅直結の「霞城セントラル」内にあり、通勤、買い物、お昼休憩の気分転換には絶好の場所です。ぜひ、山形市で一緒に働きましょう。

(わんにゃんポート)

動物愛護センター

人と動物が調和のとれる
共生社会を目指して

○主な業務

狂犬病予防に関すること、
適正飼養の普及啓発、
犬・猫の収容・譲渡



わんにゃんポート



譲渡対象猫の
避妊・去勢手術



譲渡前講習会

山形市職員を目指している方にメッセージ

動物愛護にかかる適正な飼養管理を普及啓発し、人と動物との共生を目指しています。その一つに譲渡事業があり、公共の場でケガや病気で動けなくなった猫を収容・治療し、新しい飼い主に譲り渡す取り組みを行っています。私たちと一緒に命のバトンを繋いでみませんか。

食肉衛生検査所

食肉の安全を確保するために

○主な業務

と畜検査・精密検査、
衛生指導、輸出食肉の証明書発行、
食肉検査データ還元事業



食肉衛生検査所



生体検査



精密検査



枝肉検査

山形市職員を目指している方にメッセージ

食肉の安全性を確保するため、家畜全頭に対して、と畜検査を行い疾病を排除するとともに、精密検査、食肉施設の衛生指導も行っています。遭遇した珍しい症例は、調査研究を行い各種学会等で発表も行っています。食肉検査のスペシャリストと一緒に目指してみませんか。

山形市の獣医師職員を目指す皆さんの疑問にお答えします

Q 山形市獣医師のメリット・特徴は何ですか？

- A 配属先の保健所、動物愛護センター、食肉衛生検査所は、10km圏内にあるため、異動しても生活拠点を変える必要はなく、将来設計がしやすいです。また、共働き率は、全国トップクラスで、共働きしやすい環境も整っています。その他、杜の都仙台市との交通の便が良く通勤圏内です（現在、2名が仙台市から通勤中）

Q 初任給はどのくらいですか？

全国トップクラス

- A 配属先により若干異なりますが、保健所や動物愛護センターの場合、297,100円～、食肉衛生検査所の場合、321,100円～となります（初任給調整手当65,000円含）。他に、通勤、住居、寒冷地等の諸手当も支給されます。

Q 勤務時間や有給休暇について教えてください

- A 基本的に、職務は月曜日から金曜日までの完全週休2日制、勤務時間は8時30分から17時15分です。年次有給休暇は、年間20日（4月新規採用は15日）あり、最大20日まで繰り越すことができます。その他に特別休暇（夏季、結婚、出産、忌引等）があります。

Q 採用試験はどのようなものですか？

- A 原則、面接試験による選考となります。対面式のほか、Web方式での面接も実施しています。詳しくは、下記の職員課までお問い合わせください。

Q インターンシップはありますか？

経費一部助成 上限8万円/人

- A 受け入れています。令和6年度から経費の一部を助成します。詳しくは、下記の食肉衛生検査所までお問い合わせください。

採用試験・給与等に関する
お問い合わせ

山形市総務部職員課

T E L 023(641)1212 内線266・261

E-mail syokuin-jinji@city.yamagata-yamagata.lg.jp

本パンフレット、獣医師の業務、
インターンシップに関する
お問い合わせ

山形市食肉衛生検査所

T E L 023(684)6716

E-mail shokuken@city.yamagata-yamagata.lg.jp



採用計画

試験種類	試験区分	年齢・資格要件	受験案内 配布開始	申込受付 期 間	第 1 次 試 験	第 2 次 試 験
上 級 (大学卒業程度)	行 政	平成2年4月2日から平成15年4月1日までに生まれた方	5月7日(火)	5月7日(火) ～ 5月31日(金)	6月16日(日) 〈合格発表〉 7月上旬	7月中旬 及び 7月下旬 〈合格発表〉 8月上旬
	土 木					
	電 気					
	建 築					
	機 械					
	林 業					
	行 政 (障がい者対象)	平成2年4月2日から平成15年4月1日までに生まれた方で、障害者手帳(身体障害者手帳、療育手帳、精神障害者保健福祉手帳)の交付を受けている方			書類による 選考 〈合格発表〉 7月下旬	7月下旬 ～ 8月中旬 〈合格発表〉 9月上旬
	土 木 (社会人経験者)	昭和60年4月2日から平成9年4月1日までに生まれた方 ※職歴要件などがあります。				
	行 政 (社会人経験者)	昭和60年4月2日から平成9年4月1日までに生まれた方 ※職歴要件などがあります。				
	行 政 (特別選考)	平成2年4月2日から平成15年4月1日までに生まれた方 ※経歴要件などがあります。				
資格免許職	獣医師 (免許取得見込者)	昭和39年4月2日以降に生まれた方で、令和7年5月までに当該免許を取得見込の方	申込者と相談の上、随時実施 〈最終合格発表〉 試験実施日にお知らせ ※受験案内等に関する事など、詳しくは お問い合わせください。			
	獣医師 (免許保有者)	昭和39年4月2日以降に生まれた方で、獣医師の免許を有する方				
	獣医師 (任期付職員)	獣医師の免許を有する方(※年齢要件なし)				
	保育士	平成9年4月2日以降に生まれた方で、保育士の資格を有する方、令和7年3月までに当該資格を取得見込の方	8月7日(水)	8月7日(水) ～ 9月5日(木)	9月29日(日) 〈合格発表〉 10月中旬	
消防士	大学卒業程度	平成9年4月2日から平成15年4月1日生まれの方	7月5日(金)	7月5日(金) ～ 8月2日(金)	9月22日(日) 〈合格発表〉 10月中旬	10月下旬 及び 11月上旬
	高校卒業程度	平成15年4月2日から平成19年4月1日生まれの方				
初 級 (高校卒業程度)	行 政	平成15年4月2日から平成19年4月1日生まれの方	8月7日(水)	8月7日(水) ～ 9月5日(木)	9月29日(日) 〈合格発表〉 10月中旬	〈合格発表〉 11月中旬
	土 木					
	行 政 (障がい者対象)	平成7年4月2日から平成19年4月1日生まれの方で、障害者手帳(身体障害者手帳、療育手帳、精神障害者保健福祉手帳)の交付を受けている方				
技能労務職		平成7年4月2日から平成19年4月1日生まれの方				
医療職	薬剤師 (病院業務)	平成2年4月2日以降に生まれた方で ・薬剤師の免許を有する方 ・令和7年5月までに当該免許を取得見込の方	5月7日(火)	5月7日(火) ～ 5月31日(金)	6月23日(日) 〈合格発表〉 7月上旬	7月中旬 及び 7月下旬 〈合格発表〉 8月上旬
	看護師	昭和60年4月2日以降に生まれた方で ・看護師の免許を有する方 ・令和7年5月までに当該免許を取得見込の方				
	臨床検査技師	昭和60年4月2日以降に生まれた方で ・臨床検査技師の免許を有する方 ・令和7年5月までに当該免許を取得見込の方				
	臨床工学技士	昭和60年4月2日以降に生まれた方で ・臨床工学技士の免許を有する方 ・令和7年5月までに当該免許を取得見込の方				

※この案内の記載内容は変更されることがあります。必ず受験案内でご確認ください。
また、変更が生じた場合は、ホームページなどでお知らせします。

採用後の勤務条件等について

給与

(令和6年4月現在)

区分	試験区分	初任給
上級職 (大学卒業程度)	行政・土木・電気・建築・機械・林業	199,100円
資格免許職	獣医師(と畜検査に従事する場合)	256,100円
	獣医師(上記以外に従事する場合)	232,100円
	保育士	181,300円
消防士(大学卒業程度)		205,700円
消防士(高校卒業程度)		178,300円
技能労務職		166,200円
初級職 (高校卒業程度)	行政・土木	168,300円
医療職	薬剤師(病院業務)	233,700円
	看護師	221,700円
	臨床検査技師	208,900円
	臨床工学技士	208,900円

※学歴や職歴等により初任給の調整を行います。

手当

期末・勤勉手当が支給されるほか、状況に応じて通勤手当、扶養手当、住居手当等が支給されます。

勤務時間

原則として月曜日から金曜日までの、午前8時30分から午後5時15分まで

休暇

■ 年次有給休暇

1月から12月まで20日
(4月採用の場合、採用年は15日)

■ その他の休暇

夏季休暇、結婚休暇、産前・産後休暇、妻の出産、男性職員の育児参加休暇、病気休暇、忌引休暇、子の看護休暇、介護休暇など

配属先・異動

採用されると、最初はできるだけ市民の方と直接接する職場に配属を行っています。その後、例えば行政職の場合、平均3年～5年程度のサイクルで様々な職場を経験することになります。

昇任

採用後、最初は「主事」・「技師」等に任命され、その後は経験年数と勤務実績等を参考に、能力主義で昇任が行われます。上級職の場合、採用後20年前後で「係長」に昇任する職員が多いようです。

行政職の
場合

主事

主任

主査

主幹

係長

課長
補佐

課長

次長

部長

福利厚生

- 健康管理 …… 各種定期健康診断やドックを実施しており、職員の健康管理に努めています。
- レジャー・保養施設 …… 全国各地にある共済組合の保養施設や県内レジャー施設などを割安で使用することができます。
- その他 …… 冠婚葬祭や病気などの際の給付や、住宅購入・物品購入資金等の貸付制度があります。

組織図

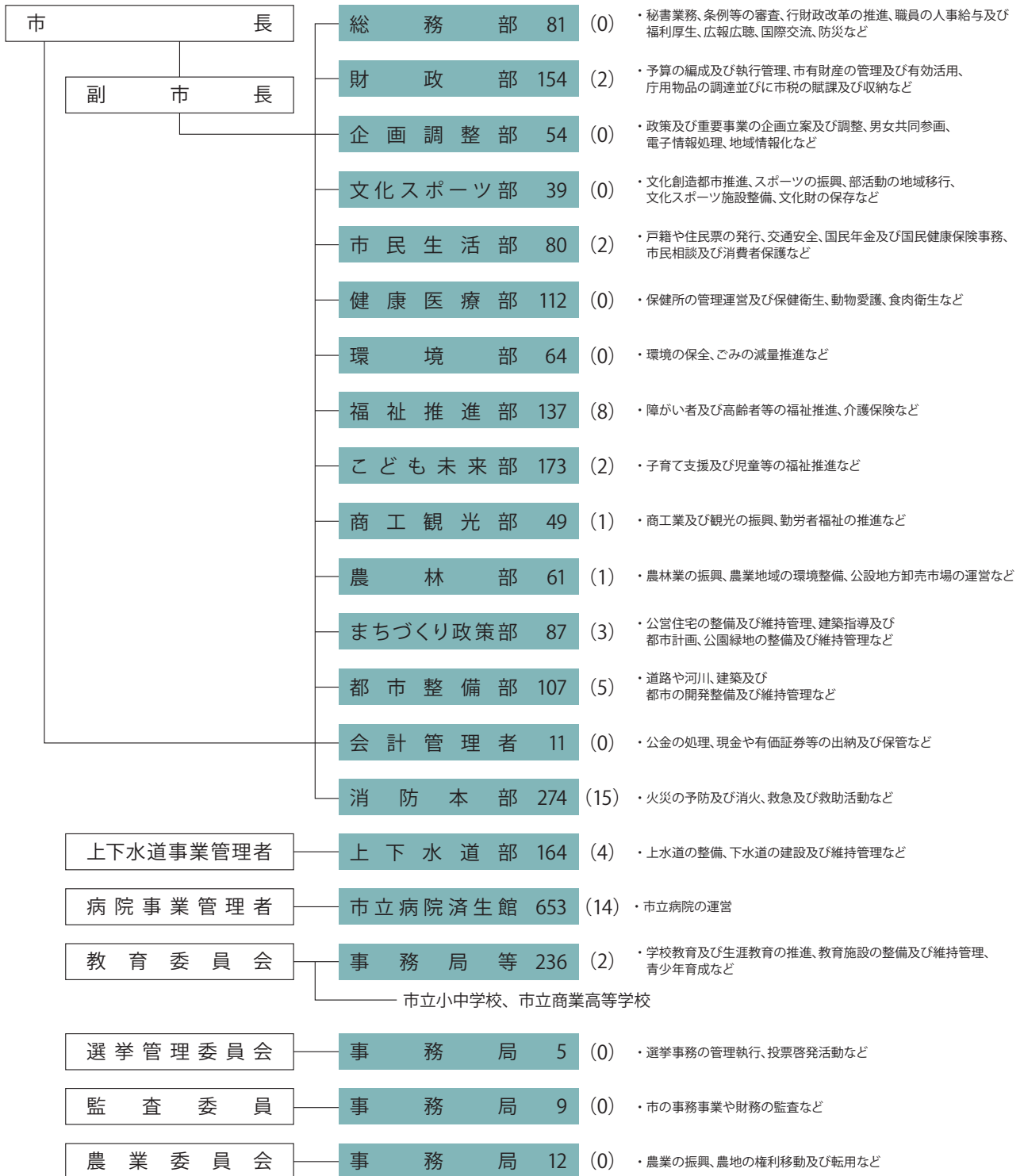
市議会

→ 山形市の意思決定を、議決によって行う機関

市議会	事務局 17	(0)	・市議会の円滑な運営等に必要の調査及び事務執行、市民からの請願及び陳情の受付など
-----	--------	-----	--

執行機関

→ 山形市の条例、予算、その他の議会の議決に基づく事務及び法令等に基づく事務を、自らの判断と責任において管理・執行する機関



※欄内数字は職員数。

欄外カッコ内の数字は、職員数のうち令和6年4月新規採用者(医師を除く)



採用試験実施状況

試験種類	試験区分	令和5年度			令和4年度		
		受験者	最終合格者	倍率	受験者	最終合格者	倍率
上級 (大学卒業程度)	上級行政	92 (44)	10 (6)	9.2	122 (43)	34 (11)	3.6
	上級行政 (再募集)			—	40 (16)	3 (2)	13.3
	上級行政 (障がい者対象)	7 (1)	0 (0)	—	7 (1)	1 (1)	7.0
	上級行政 (社会人経験者)	32 (10)	2 (2)	16.0	32 (10)	10 (2)	3.2
	上級行政 (特別選考)			—	1 (1)	0 (0)	—
	上級土木	3 (0)	1 (0)	3.0	8 (1)	6 (1)	1.3
	上級土木 (社会人経験者)	4 (0)	1 (0)	4.0	2 (0)	2 (0)	1.0
	上級電気	0 (0)		—			—
	上級電気 (社会人経験者)	2 (0)	2 (0)	1.0			—
	上級建築	1 (0)	1 (0)	1.0	1 (0)	0 (0)	—
	上級機械			—			—
	上級林業	1 (1)	1 (1)	1.0	3 (1)	1 (1)	3.0
	資格免許職	保健師			—	16 (16)	5 (5)
保健師 (社会人経験者)				—	3 (2)	3 (2)	1.0
獣医師 (4月実施)				—	1 (0)	1 (0)	1.0
獣医師		2 (1)	2 (1)	1.0	1 (1)	1 (1)	1.0
獣医師 (再募集)				—	1 (0)	1 (0)	1.0
薬剤師 (保健所業務)				—	3 (1)	1 (1)	3.0
社会福祉士				—	9 (5)	3 (2)	3.0
保育士				—	7 (7)	2 (2)	3.5
管理栄養士		7 (7)	1 (1)	7.0	17 (16)	1 (1)	17.0
初級職		初級行政	54 (26)	5 (2)	10.8	66 (27)	20 (10)
	初級行政 (再募集)			—	21 (8)	4 (1)	5.3
	初級行政 (障がい者対象)			—	4 (3)	0 (0)	—
	初級土木	3 (0)	2 (0)	1.5	3 (2)	3 (2)	1.0
	技能労務職	22 (1)	2 (0)	11.0	14 (0)	3 (0)	4.7
消防士	消防士 (大卒程度)	15 (2)	7 (1)	2.1	17 (0)	7 (0)	2.4
	消防士 (高卒程度)	40 (0)	6 (0)	6.7	43 (2)	6 (1)	7.2
医療職	薬剤師 (病院業務)	4 (1)	2 (1)	2.0	1 (0)	1 (0)	1.0
	薬剤師 (病院業務) (再募集)			—	1 (0)	0 (0)	—
	看護師	12 (10)	9 (8)	1.3	18 (16)	17 (15)	1.1
	看護師 (再募集)	3 (3)	1 (1)	3.0	5 (5)	4 (4)	1.3
	臨床検査技師			—	7 (3)	1 (0)	7.0
	臨床工学技士	7 (6)	3 (3)	2.3	2 (0)	1 (0)	2.0
	作業療法士	5 (0)	1 (0)	5.0			—
	言語聴覚士	1 (1)	1 (1)	1.0			—

※()内はうち女性の数



受験案内の入手方法

■ホームページからダウンロードする場合

山形市公式ホームページの「職員採用情報」
(<https://www.city.yamagata-yamagata.lg.jp/shiseijoho/shokuin/1007014/index.html>)から、ダウンロードできます。



■直接取りに来られる場合

○山形市役所(1階総合案内、4階総務部職員課)

午前8時30分から午後5時15分まで
(土・日曜日及び祝日を除く。)

○山形市立病院済生館(1階総合案内)

午前8時30分から午後5時15分まで
(土・日曜日及び祝日を除く。)

○市内の各公民館及びコミュニティセンター

午前8時30分から午後5時15分まで

※開館日は各館に確認してください。

(中央、東部、西部、南部、北部、江南、霞城、元木、鈴川、千歳、飯塚、榎沢、出羽、金井、楯山、滝山、東沢、高瀬、大郷、南沼原、明治、南山形、大曾根、山寺、蔵王、西山形、村木沢、本沢) 28箇所

○山形市立図書館

開館日・開館時間は図書館(TEL023-624-0822)に確認してください。

○市民課証明コーナー(霞城セントラルビル2階)

午前9時から午後6時まで(土・日曜日及び祝日を除く。)

■郵送を希望する方

封筒の表面に受験を希望する試験区分を朱書き、140円分の切手を貼った宛先明記の返信用封筒(返信用封筒のサイズはA4用紙が折らずに入るものを使用してください。)を同封のうえ、山形市総務部職員課まで請求してください。



受験申込方法

受験申込は原則インターネット上での手続きとなります。山形市公式ホームページ「職員採用情報」をご覧の上、同ページ記載の「やまがたe申請」のリンクよりお申込みください。



山形市の採用に関するお問い合わせは

山形市役所 総務部 職員課

TEL 023(641)1212 内線266

E-mail syokuin-jinji@city.yamagata-yamagata.lg.jp

H P <https://www.city.yamagata-yamagata.lg.jp/>

■医療職の採用試験については、下記にお問い合わせください。

山形市立病院済生館 管理課

TEL 023(625)5555 内線2324

E-mail syokuin-kosei@saiseikan.jp