

健康医療先進都市と  
文化創造都市で  
光り輝く  
山形市

歩くほど  
幸せになるまち



# 山形市とは



- 明治22年 市制施行
- 昭和58年 現庁舎(旅籠町)開設
- 平成13年 特例市へ移行
- 平成31年 中核市へ移行

## 地方自治制度による 地方公共団体の区分

指定都市  
(人口50万人以上)

中核市  
(人口20万人以上)

特例市※H27廃止  
(人口20万人以上)

その他の市  
(人口5万人以上)

町村

# 山形市の施設と職員数



**職員数** 2,568人 (R6.4.1現在)

**市長** 佐藤 孝弘  
(H27~、3期目)

**主な施設 (勤務場所)**

- ・ 山形市役所
- ・ 山形市保健所
- ・ 市立病院済生館 など

# 1. 山形市職員の業務について

# 公務員のイメージは？

ルーティンワーク？

お役所仕事？

デスクワークが多い？



# 山形市職員の業務

～基礎自治体として～

○住民サービスの提供

福祉・税・商工・教育・子育て・健康・都市整備・農林  
さまざまな分野で活躍できます！

○地域課題解消に向けた取組

交通・観光・経済・医療・文化 など

市町村は最も市民・住民に近い存在であり、  
地域に密着した業務が多くあります。



窓口業務の様子



# 山形市職員の業務

～中核市として～



## ○県からの移譲事務

平成31年4月に中核市に移行

2,500を超える事務が移譲され、事務権限が強化  
(保健所業務、福祉施設の許認可、廃棄物処理業者の  
許認可など)

## ○特徴を活かし、健康医療先進都市の実現

市保健所を開設し、健康増進のためのシンクタンクに  
SUKSK事業の推進など

## ○連携中枢都市圏内の中核都市としてのリーダーシップ

村山地方6市6町の中心として、各種連携事業を推進

# 山形市発展計画2025～基本方針～

- 1 健康でいきいきと暮らせるまちづくり
- 2 持続的発展が可能な希望ある街まちづくり
- 3 発展計画を推進するための共通基盤づくり



各方針の中でさらに重点施策を定め、健康医療先進都市・文化創造都市の実現に向け、様々な施策に取り組んでいます！

新たなまちづくりを行うため、様々な施策の立案や企画を行っています！



# 山形市発展計画2025～基本方針・重点施策～

## 1 健康でいきいきと暮らせるまちづくり

- (1)健康の保持・増進
- (2)健やかな子どもの育成
- (3)地域共生社会の実現

## 2 持続的発展が可能な希望ある街まちづくり

- (1)創造都市の推進
- (2)地域経済の活性化
- (3)山形ブランドの浸透と交流の拡大
- (4)都市の活動を支える基盤整備
- (5)環境保全

## 3 発展計画を推進するための共通基盤づくり

- (1)チャレンジできる環境の創出
- (2)広域連携の推進
- (3)協働の推進
- (4)行財政改革の推進
- (5)アフターコロナにおける地方創生の推進



# 新たな施設などの整備



道の駅蔵王



やまがたクリエイティブシティセンターQ1



山形広域炊飯施設



シェルターインクルーシブプレイスコパル<sup>9</sup>

# 山形市職員の特徴

- ・市役所職員は定型的な業務（ルーティン）を行っていると思われがちですが、企画や施策の立案など、新しいことに挑戦する機会が多くあります！
- ・来庁者や地域住民の話に耳を傾け、実情に合わせた対応を心がける「市民目線」の行政に取り組んでいます！



# 山形市職員の特徴

- 県内唯一の中核市として、他市町村ではできない業務、異なる範囲の業務を行っています。
- 山形県の中心都市として、県内外の自治体、様々な業種の民間企業と連携した取り組みを行っています。

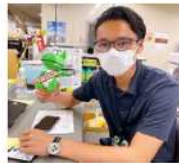
## 山崎 拓哉さん 豊中市都市活力部魅力文化創造課 派遣

### 1. はじめに

豊中市魅力文化創造課に着任し、3か月が経ちました。高校の修学旅行でしか来たことのない関西・大阪での生活にも少しずつ慣れてきました。私がこの1年間で学んだことや感じたことを山形市役所のみなさんに知ってもらうため、定期的に文章で伝える機会をいただくこととなりました。お時間のある方は是非読んでいただけると嬉しいです。

### 2. 豊中市について

私が派遣されている豊中市は、人口約40万人を有する中核市で、大阪府内の北西部に位置しています。市内に大阪国際空港（伊丹空港）があり、飛行機をはじめ、電車やバスなどの公共交通機関が非常に発達しており、移動がとても便利なまちです。また、市民や事業者の救命意識が高く、救命講習修了者数の人口に対する割合が全国トップレベルで、救命力世界一宣言を掲げています。そして、市の公式キャラクターであるマチカネくん！マチカネくんは、大阪大学豊中キャンパス内で発掘された全長7メートルのワニの化石、マチカネワニがモデルとなっています。市民をはじめ多くの方に愛されているキャラクターです。



### 3. 魅力文化創造課について

魅力文化創造課では、豊中市が「暮らしの舞台」として選ばれるよう、地域資源や文化芸術価値を最大限に活かした魅力づくり、魅力発信を行っています。また、文化芸術センター等市民の文化芸術の拠点となる施設を活用し、さまざまな事業を実施しています。2年前に魅力創造課と文化芸術課が統合され、魅力文化創造課となりました。業務の幅も広く、1つの課で多岐にわたる業務を行っています。



# 山形市職員の特徴

- ・山形市発展計画2025を基に、様々な分野で新たなまちづくりを行っています。
- ・中長期的なまちづくりを推進するため、新たな施設の建造や、計画の策定などを通して、山形市の変化を感じながら仕事をすることができます。



市民一人ひとりに密着した仕事でありながら、新たなまちを創造するという大きな視点も持ち合わせていることが山形市職員の大きな魅力！

# めざす「職員像」

※山形市人材育成基本方針

## みんなから愛される職員

～笑顔とあいさつで始め、市民の信頼に応える～

## 山形の未来を見つめている職員

～市政の方針を把握し、社会情勢に対応した効率的な仕事をする～

## いつもチャレンジしている職員

～問題意識を持って、仕事に取り組み、自らの能力向上に努める～

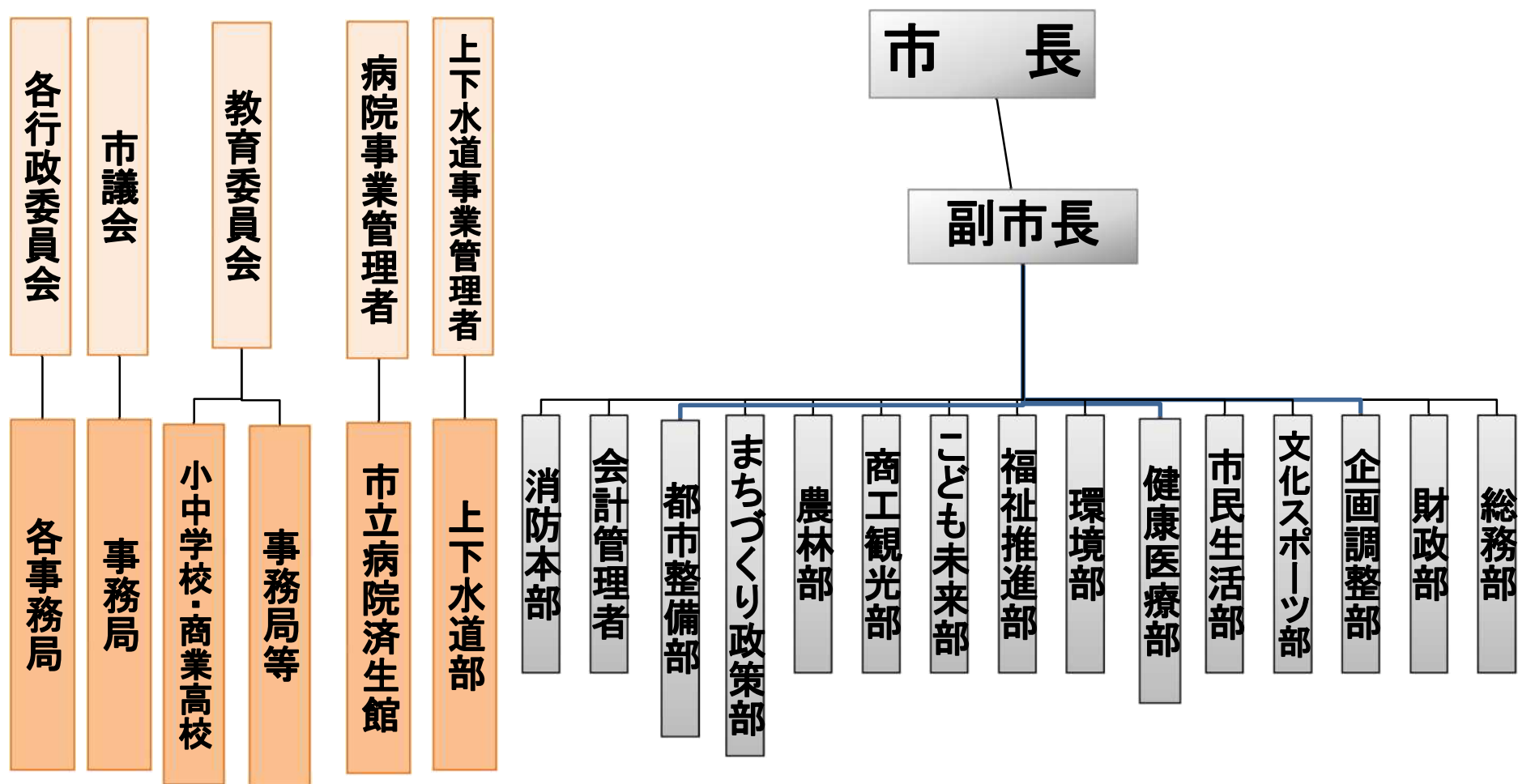
## 山形が大好きな職員

～郷土を愛し、市民の立場で考え、市民とともにまちづくりを進める～

## いつも健康な職員

～心身の健康を大切にし、職場を明るくする～

# 山形市役所の組織



# 配属先と異動

採用されると・・・

最初は出来るだけ市民と直接接する職場に配属されます。

その後、上級行政職の場合は3～4年、

初級行政職の場合は5～6年のサイクルで異動をします。

所属	職員数	R6新採 配属先
総務部	81	0
財政部	154	2
企画調整部	54	0
文化スポーツ部	39	0
市民生活部	80	2
健康医療部	112	0
環境部	64	0
福祉推進部	137	8
こども未来部	173	2
商工観光部	49	1
農林部	61	1
まちづくり政策部	87	3
都市整備部	107	5

所属	職員数	R6新採 配属先
会計管理者	11	0
消防本部	274	15
上下水道部	164	4
市立病院済生館	653	14
教育委員会事務局	236	2
市議会事務局	17	0
選挙管理委員会事務局	5	0
監査委員事務局	9	0
農業委員会事務局	12	0



# 給料について

## ◆初任給（令和6年4月時点） ※学歴や職歴によって調整されます。

- 上級職：199,100円
- 消防士(大卒程度)：205,700円
- 消防士(高卒程度)：178,300円
- 初級職：168,300円
- 技能労務職：166,200円

## ◆期末・勤勉手当

4. 45月分（6月・12月の2回合計）

## ◆その他手当

通勤手当・住居手当・扶養手当・時間外勤務手当 など

# 勤務時間・休暇制度

## ◆勤務時間

午前8時30分から午後5時15分（7時間45分）

完全週休二日制（土日祝日休日）

※配属先によっては、勤務日が異なる場合があります。

## ◆休暇制度

- ・年次有給休暇

1年間に20日（4月採用の場合、その年は15日）

- ・特別休暇

夏季休暇、病気休暇、忌引休暇、短期介護休暇 等

## ◆仕事と育児の両立に関する制度

### 《特別休暇》

結婚、産前・産後、育児時間、乳幼児健診・予防接種、子の看護

妻の出産、男性の育児参加

### 《休業制度》

育児休業、育児短時間勤務、部分休業

## 2. 令和7年度採用試験について

# 令和7年度採用試験(予定)

募集職種	年齢要件	その他受験資格
上級行政	22歳～34歳	障害者手帳の交付を受けている方 経歴要件有り
上級技術職		
上級行政 (障がい者対象)		
上級行政 (特別選考)		
上級行政 (社会人経験者)	28歳～39歳	職務経験(通算5年かつ同一組織における職務経験3年)または国際貢献活動(2年以上)
初級行政	18歳～21歳	
初級土木		
初級行政 (障がい者対象)	18歳～29歳	障害者手帳の交付を受けている方
技能労務職員	18歳～29歳	
消防士(大学卒業程度)	22歳～27歳	
消防士(高校卒業程度)	18歳～21歳	

★募集する試験区分や資格要件などはあくまで現時点での予定です。変更となる場合がありますので、受験案内で必ず確認してください。★

# 受験申込から試験までのスケジュール(予定)

	試験区分	受験案内 配布開始 (受付開始)	第1次 試験 ・筆記試験	第2次試験 ・作文試験 ・性格検査	第2次試験 ・個別面接(全職種)	最終 合格発表
上級職	・行政 ・技術職	R7.5月 月上旬	6月下旬	7月 中～下旬	7月下旬～8月上旬	8月 中～下旬
初級職	・行政 ・土木	R7.8月 月中旬	9月下旬	10月下旬	10月下旬～11月上旬	11月 中～下旬
	・技能労務職	R7.7月 月中旬	9月中旬			
消防士	・大卒程度 ・高卒程度	R7.7月 月中旬	9月中旬	10月下旬	10月下旬～11月上旬	11月 中～下旬

☆必ず受験案内をご確認の上、試験日程の確保、受験対策を行ってください☆

※受験案内は山形市役所のHPからダウンロードすることが可能です。

※日程などは変更になる場合もありますので、受験案内やHPなどで確認してください。

# R6年度の実施状況①

## 1 上級職について

試験区分	受験案内 募集者数	申込者数	受験者数	一次合格	二次受験	最終 合格数	最終 倍率
		A	B	C		D	B/D
上級行政	20名程度	109	85	30	29	20	4.3
		(52)	(40)	(17)	(17)	(13)	倍
上級行政 (障がい者対象)	若干名	3	3	1	1	0	
		(0)	(0)	(0)	(0)	(0)	倍
上級行政 (社会人経験者)	若干名	43	43	10	10	6	7.2
		(13)	(13)	(4)	(4)		倍
上級行政 (特別選考)	若干名	1	1	1	1	1	1.0
		(0)	(0)	(0)	(0)	(0)	倍
上級土木	5名程度	6	4	4	4	4	1.0
		(1)	(1)	(1)	(1)	(1)	倍
上級土木 (社会人経験者)	若干名	4	3	2		2	1.5
		(0)	(0)	(0)		(0)	倍
上級建築	若干名	2	2	1	1	0	
		(0)	(0)	(0)	(0)	(0)	倍
上級電気	若干名	2	2	2	2	1	2.0
		(0)	(0)	(0)	(0)	(0)	倍
上級林業	若干名	2	1	1	1	1	1.0
		(1)	(1)	(1)	(1)	(1)	倍

# R6年度の実施状況②

## 2 初級職等について

試験区分	受験案内 募集者数	申込者数	受験者数	一次合格	二次受験	最終 合格数	最終 倍率
		A	B	C		D	B/D
初級行政	5名程度	50	47	18	16	9	5.2
		(31)	(29)	(8)	(7)	(6)	倍
初級行政 (障がい者対象)	若干名	4	4	2	2	1	4.0
		(2)	(2)	(1)	(1)	(1)	倍
初級土木	若干名	1	1	1	1	1	1.0
		(0)	(0)	(0)	(0)	(0)	倍
保育士	若干名	13	13	6	5	2	6.5
		(12)	(12)	(5)	(4)	(2)	倍
管理栄養士	若干名	13	10	4	3	1	10.0
		(10)	(8)	(3)	(2)	(1)	倍
技能労務職	10名程度	17	13	4	4	3	4.3
		(1)	(1)	(1)	(1)	(1)	倍
消防士 (大卒程度)	5名程度	18	14	9	8	7	2.0
		(2)	(1)	(1)	(1)	(1)	倍
消防士 (高卒程度)	5名程度	39	35	22	22	8	4.4
		(0)	(0)	(0)	(0)	(0)	倍

# 山形市役所のイメージはどうか？

定時で  
帰れる？

同じ仕事の  
繰り返し？

安定  
している？

公務員を取り巻く環境は社会情勢に合わせて常に変化している

行政サービスを迅速に提供  
する市民生活を守る最前線



最後になりますが…

**皆さんの力を山形市政へ！！！！**

**ぜひ、山形市役所採用試験にチャレンジしてください！！**

**私たちと一緒に山形市を更に  
パワーアップさせていきましょう！！**

★採用試験に関するお問い合わせは…

山形市役所総務部職員課人事係

023-641-1212（内線266）まで