

やまがた



▲黄 偉哲(コウイテツ)台南市長(左)と山形市長



特集

・冬の安全・安心に向けて
～令和5年度 克雪対策～

くらし

・年末年始の診療体制
・令和6年度 個人市民税・県民税の主な改正

イベント

・蔵王樹氷まつり2024

友好都市の台南市へ、山形市から5年ぶりに経済訪問団が訪れました(11月14日～18日)。コロナ禍でもこれまで着実につないできた絆を確かめ合い、経済分野での取り組み確認や山形市の魅力PRを行ってきました。

- ①サルン・グリーンエネルギーテクノロジーデモエリアの視察
- ②ヘングステクノロジー社の視察
- ③大台南国際トラベルフェア

冬の安全・安心に向けて

～令和5年度 克雪対策～

山形市では、豪雪による生活への影響を最小限にし、市民の皆さんの安全・安心を確保するため、「克雪対策総合推進計画」を策定しています。道路の除・排雪や地域・高齢者等への支援など、さまざまな対策を実施します。

効果的な対策を行うためには、地域における助け合いの共助と自助の取り組みが大切です。皆様のご理解とご協力をお願いします。

豪雪対策本部

問 防災対策課 ☎内線216、380～384

山形観測所（山形地方气象台）の積雪観測値が50cmを超えたときは、豪雪対策本部を設置し、より一層の除・排雪対策や雪害防止に向けた助成措置などを行います。

空き家からの落雪対策等

問 管理住宅課 ☎内線470・471

落雪等による危険がある空き家で所有者等が不明な場合は、市へご連絡ください。所有者等へ注意喚起や改善に向けた依頼を行います。

地域支援 ～各種相談・報償・補助制度～

■ 高齢者・障がい者の雪かき相談

問 長寿支援課 ☎内線566・569 / 障がい福祉課 ☎内線549・550

「雪かき（玄関から生活道路までの宅地内の通路確保程度の軽微なものに限る）」についてお困りの方で、次の要件の全てに該当する方は、下記の各相談窓口へご相談ください。

- 地域のボランティアなどの支援が受けられない方
- 65歳以上の高齢者のみの世帯の方、65歳未満の障がい者（身体障がい者手帳1～3級のいずれかを所持、療育手帳Aを所持、精神障がい者保健福祉手帳1級を所持）のみの世帯の方
- 自力で雪かきをすることができない方
- 市内に親族がいない方

市では、高齢者や障がい者が住み慣れた地域で安心して暮らし続けられるよう「地域の助け合い」を推進しています。近隣住民による自主的な活動や中高生によるボランティア等を行っている地域もあります。「地域の助け合い」による雪かきへのご協力をお願いします。

相談窓口

- 高齢者の方 … 各地区の地域包括支援センター
- 障がい者の方 … 市役所2階障がい福祉課（☎内線549・550）

■ 高齢者・障がい者・母子世帯雪下ろし等補助

問 長寿支援課 ☎内線566・569

豪雪対策本部が設置された場合、高齢者のみの世帯・障がい者のみの世帯・母子世帯（同じ住所に居住している全員の市県民税が非課税である世帯）の屋根の雪下ろしや間口処理（道路除雪後の住宅前等に残った雪の処理）ができない世帯に対し、作業に掛かる経費に補助金を交付します。

補助限度額（1回当たり）

- 雪下ろし 5万4千円
- 間口処理 6千円（1シーズン3回まで）

■ 自治組織一斉除・排雪作業に対する報償金

問 広報課 ☎内線230・231

作業1回当たり16万5千円上限を基本としながら、世帯数に応じた利用回数分の合計額を上限に、一括しての利用も可能です。

支給額（1回分）

● 基本額	6万円
● 重機使用加算額	10万5千円まで
合計	16万5千円まで

制度利用上限（1シーズン）

● 300世帯未満	1回分まで
● 300世帯以上500世帯未満	2回分まで
● 500世帯以上	3回分まで

※豪雪対策本部が設置された場合、2回分まで追加して制度を利用できます。

雪に関するお問い合わせ一覧

お気軽にお問い合わせください。
 防災対策課に「来庁者のためのワンストップ窓口」を設置しています。相談内容に応じて担当課をご案内します。

内容		担当部署	連絡先 TEL641-1212 (代表)
市道除排雪全般、排雪場、水路等の溢水		道路維持課 農村整備課	☎内線466、486～491 ☎内線440～442、444
夜間早朝の溢水応急処理対応		消防本部通信指令課	☎634-1198
公園への雪捨て		公園緑地課	☎内線531
雪下ろし実施組合・間口処理等協力業者の紹介		防災対策課	☎内線216
空き家からの落雪に関する相談 老朽危険空き家対策		管理住宅課	☎内線470・471
積雪時の交通対策	路上駐車 ^{いっすい} の自粛推進	市民課	☎内線387
	マイカー自粛運動の推進	公共交通課	☎内線929
町内会・自治会の雪に関する相談等		広報課	☎内線230・231
通学路の安全対策		学校教育課	☎内線630
ごみ集積所の雪に関する相談		ごみ減量推進課	☎内線694・695
障がい者世帯の雪に関する相談		障がい福祉課	☎内線549・550
生活保護世帯の雪に関する相談		生活福祉課	☎内線591～594、551
高齢者世帯の雪に関する相談		長寿支援課	☎内線566・569
母子家庭の雪に関する相談		こども家庭支援課	☎内線579
商業団体等の雪に関する相談		ブランド戦略課	☎内線422
工業団体等の雪に関する相談		産業政策課	☎内線418
農業関係の雪に関する相談		農政課	☎内線429・432
農業用水路に関する相談		農村整備課	☎内線440～442、444
融雪時の河川に関する相談		河川整備課	☎内線507・508

除雪の出動状況の確認方法

- SNS(フェイスブック、X(旧ツイッター)、LINE)、市ホームページで除雪の出動状況を発信します。
- 除雪車両の所在地や除雪の進行状況は、右の二次元コードまたは市ホームページの「暮らし・手続き」→「交通・道路」→「除雪情報」から【山形市】除雪作業車両公開MAPをご覧ください。

【除雪情報】



山形市LINE公式アカウントに「除雪情報」アイコンを配置しました



「除雪状況」をタップ

どちらかを選んでください

除雪された路線は青色で表示



二次元コードからLINE友だち登録ができます。

山形市排雪場

降雪後、須川河川敷2カ所と馬見ヶ崎川河川敷1カ所に排雪場を設けます。また、豪雪対策本部が設置された場合、馬見ヶ崎川河川敷に1カ所増設しますので、ご利用ください。都市公園は、下記の通り排雪が可能です。

【降雪期から供用開始】

- 須川排雪場(反田橋右岸、黒沢温泉南左岸)
 - 馬見ヶ崎川排雪場(市球技場前左岸)
- ※いずれも持ち込みは午前9時～午後5時です。
 ● 都市公園(周辺住民の人力による排雪に限る。事業所等は不可。ただし、一部公園を除く)

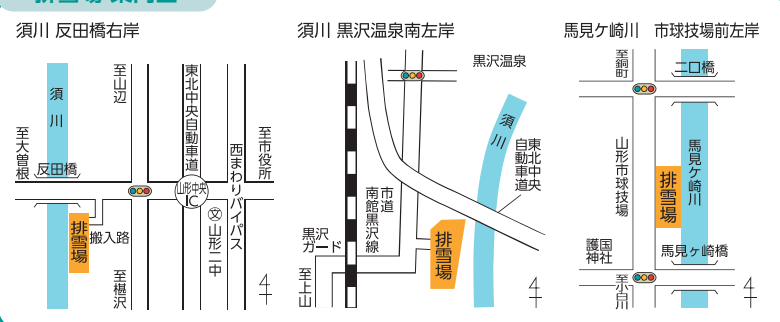
【豪雪対策本部を設置した場合供用開始】

- 馬見ヶ崎川排雪場(千歳橋右岸)
- ※持ち込みは午前9時～午後4時です。

※排雪不可の公園は、市ホームページをご覧ください。

※排雪場には、雪以外のものは持ち込まないでください。

排雪場 案内図



道路の除・排雪

市では、冬期間における道路の除・排雪作業を迅速かつ適切に行い、きめ細かな道路除・排雪を実施します。

除雪 (通行確保のため道路上に降り積もった雪を道路脇によけること)

除雪出動は、降雪量がおおむね10cmを超える見込みがあり、その後の気象状況および市内6地点に設けた観測地の積雪量を勘案し出動します。

除雪対象距離

総延長 1,612.6km (前年度比9.2km増)

内訳	市道	1,225.8km
	市道に準じる生活道路	157.7km
	歩道	229.1km

除雪体制

除雪車 343台 (前年度比9台増)

内訳	委託業者保有分	332台 (105社)
	市保有分	11台

排雪 (除雪作業により堆積した道路上の雪を排雪場へ運搬すること)

積雪や除雪状況により、車両のすれ違いが困難であることや交差点の見通しが悪いなど、道路交通に著しく影響を与える場合は、幹線道路やバス路線を中心に排雪を検討します。

除雪についてのお願い

◎除雪後のご自宅前の雪処理はお互いに協力しましょう

道路除雪後の玄関や車両前の雪はご家庭で片付けてくださいますようお願いいたします。

◎路上駐車はやめましょう

除雪作業や緊急車両の活動の妨げになります。

◎除雪の障害となる物は片付けましょう

看板・植木鉢・庭木の枝や雪囲いなどが道路にはみ出していると除雪作業の妨げになります。また、乗り入れ用の鉄板などは危険ですので取り外してください。

◎側溝や水路への雪捨てはやめましょう

水があふれ、路面凍結や道路冠水の原因になり、事故やけがにつながる恐れがあります。

◎除雪機による事故に注意しましょう

- ・人が周りにいないことを確認する
- ・エンジンをかけたまま離れない
- ・雪詰まりには雪かき棒を使用する
- ・後方に注意する

雪下ろし実施組合の紹介

問 防災対策課 ☎内線216

自宅の雪下ろしを希望する方は、次の組合にお問い合わせください。

業務を依頼する際は、必ず事前に見積もりを取り、作業内容や金額を確認してください。費用は個人負担になります。

組合名 (組合所在地)	問い合わせ	受付時間 (土・日曜日、 祝日を除く)	対応可能地域	対応可能作業			参考単価 ①作業員単価 ②排雪用トラック 運転手付き	留意事項
				総 2 階 建	危 険 屋 根	排 雪		
山形県解体工事業 協同組合 (南一番町)	☎635-6000	8:30~16:00 ※月・水・金曜日	市内全域	○	×	○	①1時間 3千円 1日 2万円 ②1日 4万円	・雪止めなどない場合は不可 ・要駐車場 ・作業手配に時間を要する場合有り
山形県板金工業組合 山形支部 (北町)	☎684-1071	9:00~16:00 ※月・水・金曜日	市内全域 (山間部を除く)	×	×	○	①1時間 3千円~ ②1回 2万円~	
山形市建設同友会 (旅籠町)	☎641-0023	10:00~15:30	市内全域	○	×	○	①1時間 3千円 ②現場見積もり	雪止めなどない場合は不可

※状況によっては、お断りする場合があります。

間口処理等協力業者の紹介

問 防災対策課 ☎内線216

間口処理（道路除雪後の住宅前に残った雪の処理）および雪かき（住宅（アパート、集合住宅等を除く）の玄関から生活道路までの通路確保程度のもの）は、お互いに協力し合いながら行っていただいておりますが、自ら行うことが困難な方などのために間口処理等協力業者を紹介します。希望する方は、次の業者等に直接お問い合わせください。業務を依頼する際は、必ず事前に見積もりを取り、作業内容や金額を確認してください。費用は個人負担になります。

業者名	問い合わせ	受付時間 (土・日曜日、 祝日を除く)	対応可能地区	間口	雪かき	排雪	参考単価等 (間口処理・雪かき共通) ①作業員単価（1時間当たり） ②作業員単価（30分以内） ③排雪用トラック (1時間当たり、運転手付き)	留意事項
愛和建设株式会社 (北町)	☎664-0068	8:30~17:30	北町	○	○	×	①4千円 ②3千円	翌日以降の対応
株式会社吉田工業所 (陣場南)	☎684-9451	8:30~16:00	北部	○	○	○	①4千円 ②3千円 ③1万円	・状況によっては、翌日以降の対応 ・2人1組で作業
株式会社深瀬工業所 (印役町)	☎622-4259	8:30~17:00	印役町近隣	○	×	×	①4千円 ②3千円	状況によっては、翌日以降の対応
株式会社山形鋼鉄設備工業 (西田)	☎643-4242	8:30~17:00	西田、下条町近隣	○	○	○	①5千円②3千円 ③1万2千円	状況によっては、翌日以降の対応
株式会社佐藤管工 (江南)	☎681-7454	9:00~17:00	江南近隣	○	×	○	①5千円②3千円 ③1万1千円	翌日以降の対応
大栄設備工業株式会社 (城西町)	☎644-3135	8:30~15:30	城西町近隣	○	○	○	①4,500円②4,500円 ③1万円	状況によっては、翌日以降の対応
守成工業株式会社 (飯塚町)	☎643-0554	8:30~15:00	飯塚町近隣	○	○	○	①4千円 ②3千円 ③1万円	・状況によっては、翌日以降の対応 ・2人1組で作業
モガミ住研株式会社 (桜田南)	☎625-0241	8:30~17:00 ※年末年始を除く	南部 (会社住所近隣)	○	○	○	間口 雪かき ①4千円 ①5千円 ③1万2千円 ③2万円	・12月29日~1月14日は不可 ・近隣の場合は、可能な限り早急対応 ・状況によっては、翌日以降の対応 ・2人1組で作業
株式会社翠紅園（松原）	☎688-7718	9:00~15:00	南山形	○	○	×	①4千円 ②3,500円	・状況によっては、翌日以降の対応 ・人力で行える作業のみ
有限会社畠山工務店 (新山)	☎629-2111	8:00~17:00	東沢、小白川町 近隣	○	○	○	①4千円 ③9千円	・状況によっては、翌日以降の対応 ・2人1組で作業
株式会社山形企業 (小白川町)	☎641-6959	9:00~12:00	市内東部 (国道13号より東側)	○	○	○	①5千円 ②3千円 ③1万円	・翌日以降の対応 ・2人1組で作業
有限会社高橋造園 (平清水)	☎623-8555	9:00~17:00	市内全域	○	○	○	①3,500円 ②2,500円 ③1万2千円	・状況によっては、翌日以降の対応 ・場所によっては、移動費加算
東洋設備工業株式会社 (砂塚)	☎643-1650	9:00~16:00	市内全域	○	○	○	①5千円②3千円 ③1万円	
マルイチ濫谷工業 (高堂)	☎080-4510-4460	8:00~16:30	市内全域	○	○	○	間口 雪かき ①3千円 ①3,500円 ②2,500円 ②3千円 ③1万円 ③1万2千円	・状況によっては、翌日以降の対応 ・2人1組で作業（場合によっては1人対応） ・排雪が必要な場合は、事前に申し出 ・場所によっては、移動費加算
山形市建設同友会 (旅籠町)	☎641-0023	10:00~15:30	市内全域	○	×	○	①3千円 ②3千円 ③現場見積もり	・翌日以降の対応 ・2人1組で作業の場合有り
佐藤設備工業株式会社 (元木)	☎642-6092	8:30~16:00	市内南部	○	×	○	①5千円 ②3千円 ③1万円	・翌日以降の対応 ・2人1組で作業
有限会社南山形住設 (富の中)	☎644-9040	7:30~16:00	市内全域	○	○	○	①4千円②3千円 ③1万5千円	翌日以降の対応
山住設備株式会社 (中桜田)	☎622-1188	8:00~17:00 ※土・日曜日、祝日 を含む	市内全域	○	○	○	間口 雪かき ①4千円 ①4千円 ②3千円 ②別途見積もり ③別途見積もり ③別途見積もり	・予約不可 ・2人1組で作業の場合有り
株式会社西村工場 (銅町)	☎622-2325	8:00~17:00	山形市内	○	×	×	①4千円 ②2千円	
PRIDE (村木沢)	☎090-6458-5280	8:00~17:30 ※日曜日を除く	市内全域	○	○	○	①4千円 ②3千円 ③別途見積もり	・場所によっては、移動費加算 ・2人1組で作業の場合有り
株式会社工藤ヤ (双葉町)	☎643-6188	8:00~17:30	市内全域 (山間部を除く)	○	○	○	①5千円 ②3千円 ③別途見積もり	・状況によっては、翌日以降の対応 ・2人1組で作業
共生建設工業株式会社 (蔵王半郷)	☎688-3011	8:00~17:30 ※年末年始を除く	市内全域	○	○	○	①6千円②5千円 ③1万2千円	状況によっては、翌日以降の対応
株式会社REDNECK (白山)	☎687-1960	24時間	市内全域	○	○	○	間口 雪かき ①4千円 ①4千円 ②2,500円 ③別途見積もり ③別途見積もり	・深夜・休日は費用割増し ・場所によっては、移動費加算

- ・作業時間は、現場に到着し作業を開始してからの時間です。作業条件により料金は変わります。
- ・現場を確認し、見積もりを提示してからの作業となります。また、現場の状況によっては、お断りする場合があります。
- ・排雪場所の混雑等により作業が延長した場合には、追加料金が生じます。

山形市からの お知らせ

山形市役所

〒990-8540 旅籠町二丁目3番25号
☎641-1212(代表)

ご案内

公職選挙法で時候のあいさつ状等は禁止されています

市議会議員は、公職選挙法の規定を守り政治倫理の確立を期するため、次の事項を取りやめています。

- ・年賀状などの時候のあいさつ状や電報(答礼のための目筆によるものを除く)
- ・有料広告の掲載やポスター掲示
- ・諸行事や会合などでの一切の寄付(志、お祝、祝酒。議員自らが出席する披露宴や葬式などの祝儀、香典を除く)

【問】 議会事務局総務課 (☎内線705)

灯油などの取り扱いにご注意を

冬期間はホームタンクから灯油が流出する事故が多く発生します。事故を起すと、油の回収・処理に数十万円の費用が掛かる場合もあり、その費用は原因者が責任を持って負担しなければなりません。「給油中はその場を離れない」「配管の場所には目印をつける」「定期点検を怠らない」など、事故防止を徹底しましょう。

事故を起こした、発見した場合は、環境課または消防本部(☎634-1195)(緊急の場合は119番)へご連絡ください。

【問】 環境課 (☎内線685)

住宅に石綿(アスベスト)が使用されている場合があります

【建物の解体やリフォーム工事を予定している方へ】

全ての建物(建築物・工作物)の解体、リフォーム工事に前にアスベスト含有建材の有無を調査する必要があります。工事を発注される方は、事前調査に使用する設計図書等の提供や調査費用の負担をお願いします。

【工事を行う事業者の方へ】

石綿事前調査は有資格者が行わなければなりません。アスベストが含まれていた時は飛散防止措置が必要です。

詳しくは、市ホームページをご覧ください。

【問】 環境課 (☎内線684)

住宅用火災警報器の点検・交換

年末の大掃除に合わせて、住宅用火災警報器の点検を実施しましょう。

点検方法は、本体のボタンを押すか、付属のひもを引くだけです。反応しない場合は、すぐに本体ごと交換しましょう。設置から10年以上の場合も本体ごと交換しましょう。

【問】 消防本部予防課 (☎634-1195)

年末年始のごみ・し尿の収集

【ごみの収集】

年末は12月30日まで、年始は令和6年1月4日から通常通り収集します。月1回の埋立ごみ等の収集日が第1月・火・水曜日の地域は、翌週が収集日になります。

※年末の自己搬入は、エネルギー回収施設(立谷川・川口)、立谷川リサイクルセンターは12月30日まで、上野最終処分場は12月29日まで通常通り受け入れます。年始は全施設令和6年1月4日から受け入れます。

※粗大ごみ収集は12月29日まで受け付け、年始は令和6年1月4日から受け付けます。

【し尿収集・受け付け】

年末は12月29日まで、年始は令和6年1月5日から通常通り収集します。

※年末は申し込みが混雑します。早めにお申し込みください。

※申し込みは山形清掃衛生協同組合(☎643-7577、FAX643-7578)へ。

【問】 〆ごみ〆ごみ減量推進課(☎内線686) 〆し尿〆廃棄物指導課(☎内線687)

税申告のための「障がい者控除対象者認定書」の送付

65歳以上の方で要介護度が確定し、介護保険の認定等結果通知書を受け取った方には、令和6年1月下旬に「障がい者控除対象者認定書」を送付します。これを税申告に添付することで、控除を受けることができます。

次の要件のいずれかに該当する方は、市役所2階介護保険課で申請が必要です。認定書は過去5年までさかのぼって申請できます。

- ・令和5年12月31日までに亡くなられた方
- ・令和5年12月31日までに要介護認定の新規または区分変更を申請し、令和6年1月以降に介護保険の認定等結果通知書を受け取った方

【問】 介護保険課 (☎内線842)

年末年始の診療体制

問 保健総務課 ☎616-7260

医療機関名	12/29(金)	12/30(土)	12/31(日)	1/1(月・祝)	1/2(火)	1/3(水)	電話番号
山形市休日夜間診療所	●	●	○・●	○・●	○・●	○・●	635-9955
山形市歯科医師会休日救急歯科診療所	—	—	○	○	○	○	629-9988
県立中央病院	—	—	—	—	○	—	685-2626
市立病院済生館	—	▲	—	—	—	—	625-5555
篠田総合病院	○	▲	—	—	—	—	623-1711
至誠堂総合病院	○	—	—	—	—	—	622-7181
山形済生病院	—	▲	—	—	▲	—	682-1111
小白川至誠堂病院	▲	—	—	—	—	—	641-6075
山形徳洲会病院	○	▲※2	—	—	—	—	647-3434
矢吹病院	○	—	—	—	—	—	682-8566
東北中央病院	—	—	—	—	—	—	623-5111
山形大学医学部付属病院	—	—	—	—	—	—	635-5100

※1 ○は午前・午後とも診療 ▲は午前のみ診療 ●は夜間診療 —は休診

※2 30日の徳洲会病院の午前の診療は、一部診療科で休診となります。

(注1) 休診の場合でも救急患者は各病院とも対応します。

(注2) 発熱やせき等の症状がある場合には、事前に医療機関にお電話ください。

(注3) 診療日は変更になる場合があります。受診する際は、事前に医療機関に診療日と診療に要する料金等をご確認ください。

電話相談窓口 夜間の健康・医療相談については、次の窓口へご相談ください。

- ・24時間健康・医療相談サービス (☎0120-023-660) 24時間、年中無休
- ・小児救急電話相談(15歳未満) (☎#8000または☎633-0299) 毎日午後7時～翌日午前8時
- ・大人の救急電話相談 (☎#8500または☎633-0799) 毎日午後7時～翌日午前8時



令和6年度 個人市民税・県民税の主な改正

◆森林環境税(国税)が導入されます

森林環境税は、国内に住所のある個人に対して課税される国税で、令和6年度から市民税・県民税の均等割に併せて、1人年額1,000円が課税されます。

市民税・県民税の非課税基準と、森林環境税(国税)の非課税基準は異なるため、市民税・県民税が非課税の方でも、森林環境税は課税となる場合があります。

市民税・県民税納税等の税率表

	令和5年度		→	令和6年度		
	標準税率	やまがた緑環境税		標準税率	やまがた緑環境税	森林環境税
国税					1,000円	
市民税	3,500円			3,000円		
県民税	1,500円	1,000円		1,000円	1,000円	

※東日本大震災からの復興を目的とした復興特別税(市・県併せて1,000円)は、令和5年度で終了します。

◆上場株式等の配当所得等に係る課税方式の統一

上場株式等の配当所得等や譲渡所得等については、令和6年度から個人住民税の課税方式を所得税と一致させることとなりました。この改正により、所得税と住民税と

で異なる課税方式の選択ができなくなります。所得税で申告不要を選択した場合は、住民税でも申告不要となり、所得税で総合課税、分離課税で申告を行った場合は、住民税でも総合課税、分離課税で申告したこととなります。

扶養控除や配偶者控除などの適用、非課税判定、国民健康保険税や後期高齢者医療保険料、介護保険料などの算定や各種行政サービスなどに影響が出る場合があります。課税方式の選択は、慎重にご判断ください。

◆外国居住親族に係る扶養控除等の見直し

令和6年度の市民税・県民税から、30歳以上70歳未満の国外居住親族について、次のいずれにも該当しない場合は、扶養控除等の適用および非課税限度額の適用対象から除外されます。また、個人住民税の非課税判定における税法上の扶養親族の数にも含めることができなくなります。

- ・留学により国内に住所および居所を有しなくなった人
- ・障がいのある方
- ・扶養控除等を申告する納税義務者からその年における生活費または教育費に充てるための支払いを38万円以上受けている人

※詳しくは、市ホームページをご覧ください。市民税課へお問い合わせください。

問 市民税課 ☎内線304～310、366



離婚時の厚生年金分割制度

離婚した場合、婚姻期間中の厚生年金記録（標準報酬月額・標準賞与額）を2人で分割することができます。原則、離婚後2年以内に手続きを行う必要があります。お早めに山形年金事務所（☎645-5111）へご相談ください。

問 市民課（☎内線401）

就学援助制度

学校で楽しく勉強できるように、経済的にお困りのご家庭に、小・中学校の給食費や学用品費など費用の一部を援助する制度です。

※詳しくは、学校から配布されるチラシ、または市ホームページをご覧ください。



問 教育総務課（☎内線482）

上下水道部お客さまセンターのお知らせ

問 ☎645-1117

◆水道メーターの検針日が変わります

次の地区の水道メーター検針日は奇数月の初旬となっておりますが、1月初旬は年始期間のため12月23日～27日の間に繰り上げて検針を行います。これに伴い、12月の検針が数日早まります。

【検針日を変更する地区（五十音順）】

青田1丁目、青田南、飯塚口、飯塚町、今塚、霞城町、香澄町1丁目、北町1丁目、

木の美町、くぬぎざわ西、蔵王成沢、桜田西1・2・4丁目、桜田東1・4丁目、志戸田（去手呂は毎回10日頃検針のため除く）、嶋北1・4丁目、嶋南1・4丁目、下楯沢、下条町1・5丁目、中野、成沢西3・5丁目、西田3・5丁目、西原1・2丁目、白山1・3丁目、東志戸田、船町、見崎、宮町1・3丁目、元木1丁目、やよい1・2丁目

◆水道メーターボックス周辺除雪のお願い
積雪が多いと検針ができなくなりますので、除雪のご協力をお願いします。

生活にお困りの方の年末生活電話相談

時 12月29日（金）・30日（土）午前9時～午後3時

内 食料支援の相談、生活困窮に関する電話相談受け付け

対 経済的な理由で生活に困っている方

問 生活福祉課（☎内線789）

年末金融相談等窓口

時 12月29日（金）・30日（土）午前9時～午後3時

所 市役所6階 産業政策課

内 資金繰りに関する相談受け付け。各制度の説明や相談内容に応じた関係機関の紹介等

※市役所北側玄関をご利用ください。

問 産業政策課（☎内線416）

市体育振興会連合会主催交流大会結果（11月3日開催）

◆第25回ソフトボール交流大会

ブロック	順位	チーム名	地区名
A	1位	元木ソフト愛好会	南学区
	2位	銅六ソフト	第三
	3位	船町エンゼルス	大郷
	4位	チーム飯塚	飯塚
B	1位	桧葉の木ソフトボール倶楽部	第九
	2位	楯沢連合	楯沢
	3位	所部	山寺
	4位	レインボー45	第五
C	1位	志戸田	金井
	2位	双月2	鈴川
	3位	美畑・末広スポーツ愛好会	第六
	4位	東青田ソフト	滝山

◆第17回ソフトバレーボール交流大会

ブロック	順位	チーム名	地区名
A・B	1位	城西2	第七
	2位	陣場	金井
	3位	PLUS one	鈴川
C・D	1位	吉原	南沼原
	2位	城西三区バレー部	第十
	3位	田中組②	第三
E・F	1位	南山形住宅	南山形
	2位	あおぞら	鈴川
	3位	チーム西山形	西山形
G・H	1位	田中組	第三
	2位	EAST	鈴川
	3位	高堂	南沼原

問 スポーツ課 ☎内線634

人口

人口…242,260人（-65人）
 男性…116,420人（-4人）
 女性…125,840人（-61人）

世帯数…104,072世帯（+41世帯）
 ※令和5年10月1日現在
 ※（ ）は対前月比

今月の納税

○固定資産税・都市計画税 3期
 ○国民健康保険税 6期
 便利で安心な口座振替を推奨しています。ぜひご利用ください。

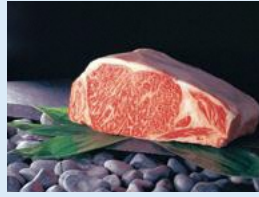
山形市交通事故等発生状況 10月

●発生件数 64件（633件）
 ●死者数 0人（5人）
 ●負傷者数 75人（713人）※（ ）は令和5年累計
 ●飲酒運転 1人（37人）

～地産地消情報コーナー～

“総称 山形牛”

総称 山形牛とは、出荷に対して基準を設けており、その基準を満たしたものが「総称 山形牛」として流通されます。



産地の山形県は四季がはっきりしており、「夏暑く、冬寒い」また「昼夜の寒暖の差が大きい」という風土の中で長期にわたり肥育された黒毛和種は、おいしい牛肉となり、その秘密は脂質にあるといわれます。

特徴としては、肉質がきめ細やかで、サシと呼ばれる霜降りが細かくきれいに入っていて甘みがあります。脂肪の溶ける温度が低く口溶けがよくとろけるうまみが広がります。

～「山形牛 焼き肉セット350g」を5人にプレゼント!～

申 12月25日（必着）までに、はがきに、住所、氏名、電話番号、当コーナーへの意見を記入の上、農政課内「旬の農産物プレゼント係」へ

※当選者発表は、賞品の発送をもって代えさせていただきます。

問 農政課内市食育・地産地消推進協議会 ☎内線455

旅行予約サイトでの申し込みはよく確認を!!

【事例1】 予約サイトで宿泊予約を入れた。2週間以上前にキャンセルしたのに、宿泊料100%を請求された

【事例2】 旅行予約サイトで購入した航空券が欠航となったが、サイト内で利用できるチケットで返金された

【ここが重要】

- ・旅行予約サイトでの解約や内容変更等に関しては、原則契約内容に従います。予約する場合は、消費者自身が申し込み完了前に契約内容を十分確認する必要があります。名前のつづりやメールアドレスを含め、契約先、プラン、日程、代金、キャンセル条件、利用規約等をよく確認してください。
- ・予約内容の確認画面をスクリーンショットや印刷等で保管し、申し込み後には予約確認メールやマイページを確認しましょう。
- ・日本語表示のサイトでも海外事業者が運営している場合があります。旅行予約サイトの運営事業者の情報やカスタマー対応窓口の問い合わせ受け付け体制を確認しましょう。
- ・困ったときは、消費生活センターにご相談ください。海外事業者とのトラブルについては、越境消費者センター（CCJ）でも受け付けています。

問 消費生活センター ☎647-2211

おむつ代の医療費控除確認書発行

確定申告で、おむつ代を医療費控除として申告する場合、医師からのおむつ使用証明が必要になりますが、要件に該当する方は、市が発行する確認書を使用することができます。

対 次の全てに該当する方

- ・おむつ代の医療費控除を受けるのが2年目以降の方（初めて控除を受ける方は、医師の証明書が必要）
- ・介護保険の要介護認定者で、認定に係る主治医意見書で、「寝たきり状態」および「尿失禁の可能性がある」ことが確認できる方

※対象について詳しくは、介護保険課または担当ケアマネージャーにお問い合わせください。

問 介護保険課（☎内線843）

山形市民ヤング割キャンペーン

時 12月16日（土）～令和6年3月20日（水祝）

所 蔵王温泉スキー場

内 リフト券（1日券）を半額

対 18歳～29歳の方（市外在住の同行者も適用）

申 蔵王温泉スキー場ホームページ内特設ページから（当日の申し込みも可）

※詳しくは、市ホームページをご覧ください。

問 観光戦略課（☎内線421）



募集

特認校への令和6年度入学・転学児童募集

時・所

＜説明会＞：令和6年1月10日（水）午前10時～市役所7階701B会議室

＜面談＞：令和6年1月12日（金）～17日（土・日曜日除く。申し込み後決定）・市役所8階学校教育課

内 ＜対象学校・学年＞第一小学校：新

第一学年、山寺小学校：各学年

いずれも若干名

申 令和6年1月5日までに、電話で学校教育課へ

※説明会の参加は必須。説明会后、午前11時から第一小学校の学校見学会を開催（上履き持参）。山寺小学校の学校見学は随時開催。

問 ※面談には該当児童を同伴してください。学校教育課（☎内線484）



社会福祉事業団職員採用試験

(令和6年4月1日付採用)

時 試験日 令和6年2月18日(日)

所 試験会場 菅沢荘

内 募集職種、人数 保健師1人、看護師1人、介護職員7人程度

対 配属予定 菅沢荘、養護老人ホームあだご荘他

対 59歳までの方

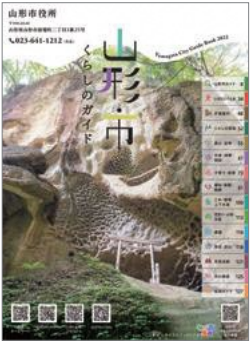
問 688-7504

山形市くらしのガイドへの広告募集

市への届け出や、さまざまな日々の暮らしに役立つ情報を掲載した「くらしのガイド」の発行を令和6年6月に予定しています。発行は、株式会社サイネックスと市の官民協働事業で、協賛する地域の事業者などからの広告掲載費用で製作します。広告掲載については、株式会社サイネックス山形支店(☎632-0179)へお問い合わせください。

※令和4年に発行した「くらしのガイド」は、市ホームページをご覧ください。

問 広報課(☎内線229)



イベント

Q1マルシェ

時 12月21日(木)午後5時～9時、令和6年1月7日(日)午前11時～午後4時

所 やまがたクリエイティブシティセンターQ1

問 やまがたクリエイティブシティセンターQ1(☎615-8009)

ほんわかバザー

時 12月25日(月)～28日(木)午前10時～午後3時

所 市役所1階エントランスホール

内 障がいのある方が訓練を通して製作した手芸品や食品等の販売

問 障がい福祉課(☎内線580)

テルサホールでスタインウェイブ

時 令和6年1月8日(月・祝)～30日(火)

対 小学生以上(先着)

費 1時間3千円(期間中1人2時間まで申し込み可)

申 12月19日午前10時から、電話で山形テルサへ

※詳しくは、山形テルサホームページをご覧ください。

問 山形テルサ(☎646-6677)



社会福祉協議会の催し

問 ①☎6465660

②～④☎64518061

障がい者サロン

時 令和6年1月5日(金)午後1時30分～3時30分

所 市総合福祉センター3階会議研修室2

対 障がい者および難病などの疾患がある方やそのご家族など

②市協子育ておしゃべりサロン

時 令和6年1月9日(火)・23日(火)午後1時30分～3時30分

所 市総合福祉センター1階高齢者福祉室

対 0歳児とその保護者

持 バスタオル、お子さんに必要なもの

③おしゃべり☆さん(はっちゃん)

時 令和6年1月16日(火)午前10時～正午

所 市総合福祉センター1階高齢者福祉室

対 障がいのあるお子さん(障がいや年齢は問いません)やそのご家族など

④おしゃべり広場フコル*カフェ

時 令和6年1月17日(水)午前10時～正午

所 市総合福祉センター1階高齢者福祉室

対 障がいのあるお子さん(12歳以下)やそのご家族など

SUKSKポイント対象 馬見ヶ崎プールジャバ プール・健康づくり教室

コース	とき
腰痛肩こり・解消コース	木曜日 午前10時～11時15分
エクササイズコース	木曜日 午後6時30分～7時45分
幼児遊泳教室(ひよこ組)	金曜日 午後3時～4時15分
小学生水泳教室	金曜日 午後4時30分～5時45分
NEW 1月開講 幼児遊泳教室(めだか組)	木曜日 午後3時～4時15分
NEW 1月開講 小学生水泳教室	木曜日 午後4時30分～5時45分

健康づくり教室

コース	とき
はじめてのフラダンス教室	水曜日 午後1時30分～2時30分
アフター6 ボディメンテナンス	水曜日 午後6時30分～7時30分
パレトン教室	木曜日 午前10時～11時
はじめてのキッズバレエ教室	金曜日 午後4時30分～5時30分
NEW 2月開講 ZUMBA® 教室	木曜日 午後6時30分～7時30分

※いずれも先着順。費用等詳しくは、馬見ヶ崎プールジャバホームページをご覧ください。

申 はがき(〒990-0021 小白川町字川原1237)、FAX(☎633-8990)、Eメール(info@yamagata-jaba.jp)のいずれかで、住所、氏名、ふりがな、年齢、電話番号、希望のコース名を記入の上、馬見ヶ崎プールジャバホームページからも申し込みできます

問 ☎633-8989



「若い」の效能

第28回 哲学カフェ

- 時** 令和6年1月10日(水)午後2時～4時
- 所** 市民活動支援センター市民活動情報コーナー(ふらっと)
- 対** 先着10人程度
- 申** 電話で市民活動支援センターへ(当日参加可)
- 問** 市民活動支援センター(☎647-2260)

市食育フェア

- 時** 令和6年1月13日(土)午後2時～
- 所** 市役所11階大会議室
- 内** 食育実践についての紹介、食育・食生活についての基調講演
- 講** 山口岩男氏
- 対** 100人(抽選。1世帯2人まで。未就学児不可)
- 申** 12月28日(必着)までに、はがき、住所、全員分の氏名、年齢、電話番号、「食育フェア参加希望」と記入の上、農政課へ

※参加当選者には入場整理券をお送りします。

問 農政課(☎内線435)

市少年自然の家の催し

☎643-8533

◆ゲレンデ一般開放

- 時** 令和6年1月6日(土)～2月29日(木)午前9時～午後4時30分(令和6年1月9日(火)、2月26日(月)は閉所。平日は小学校等の団体利用が優先)
- 所** 市少年自然の家ゲレンデ
- 内** チューブ滑り、ソリ滑り、アルペンスキー、ラングラウフスキー、ちびっこゲレンデ

費 ラングラウフスキー板・ストック500円、ラングラウフスキー靴500円(中学生以下無料)

申 団体利用の場合は、電話で市少年自然の家へ。チューブやラングラウフスキーを借りる場合は、当日サービスセンター内事務室へ

◆ラングラウフスキー体験会

- 時** 令和6年1月27日(土)午前9時30分～午後0時30分
- 所** 市少年自然の家周辺
- 内** 初心者対象の講習会
- 対** 先着15人程度
- 費** 600円(昼食・保険代)
- 申** 12月15日～令和6年1月5日に、市少年自然の家ホームページまたは電話で市少年自然の家へ



市立図書館の催し

☎624-0822

◆おはなし会(耳からきく読書)

- 時** 令和6年1月13日(土)午後3時～3時30分
- 内** テーマ「山形のとんと昔」
- 対** 小学生以上先着30人程度
- ◆べにっこひろばでおはなし会**
- 時** 令和6年1月14日(日)午前10時30分～11時
- 所** べにっこひろば
- 内** 紙芝居、絵本の読み聞かせ

ロジャー・ハート・ミンネソタVol.32 Shall We Dance? ダンスミート・ジックの世界

- 時** 令和6年1月20日(土)午後4時開演
- 所** 市民会館大ホールロビー
- 内** へ出演者 トリオアンサンブルトウインフル(フラリネット・渡部容子、フルート・星野すみれ、ピアノ・山科由樹)ゲスト(ダンサー・東海林文乃)
- 費** 500円(未就学児は無料)
- 問** 市民会館(☎642-3121)

企画展「収蔵名品展―書画の美―」

- 時** 令和6年2月5日(月)まで午前9時～午後4時30分(12日以降の水曜日、12月27日～令和6年1月3日は休館日)
- 内** 収蔵品の中から江戸時代～現代の名品を展示

費 400円(20人以上の団体は320円)、高校生以下・障がい者手帳を提示の方は無料

問 山寺芭蕉記念館(☎695-2221)

蔵王樹氷まつり2024(第59回)

- 樹氷のライトアップや冬の蔵王開運回遊、ナイトクルーザーなど、期間中さまざまなイベントを開催します。世界に誇る蔵王の樹氷・蔵王温泉スキー場を存分にお楽しみください。
- 時** 12月23日(土)～令和6年2月25日(日)
- 所** 蔵王温泉スキー場

千人松明滑走&冬のHANABI

- 時** 令和6年2月3日(土)午後8時～
- 所** 上の台ゲレンデ
- 費** 千円(記念品代、保険代)
- 申** 当日午後5時から、会場で受け付け
- 【冬のHANABI】**
- 時** 令和6年1月21日(日)
- 【冬の働く車大集合!】**
- 開催日は、小学生以下リフト料金が千円に!

時・所 令和6年1月28日(日)午前10時～午後3時・上の台ゲレンデ、

2月23日(金・祝)午前10時～午後3時・大森ゲレンデ

※詳しくは、市観光協会ホームページをご覧ください。

問 市観光案内センター(☎647-2266)





教室・講座

NPO広報講座

Canvaを使って情報発信

- 時** 令和6年1月25日(木)午前10時～正午
所 市民活動支援センター会議室B
対 NPO、市民活動団体で活動している方、関わっている方先着10人
持 メールが使用できるパソコン
申 令和6年1月21日までに、電話、FAX (FAX 647-2261)、メール (center@yamagata-npo.jp) のいずれかで市民活動支援センターへ
問 市民活動支援センター (☎647-2260)

消防本部救急救命課の講座

☎634-1193

ポイント対象

◆普通救命講習Ⅲ

- 時** 令和6年1月6日(土)午前9時～正午
内 AEDの取り扱いを含めた乳児・小児の心臓蘇生法(修了証を発行します)

ポイント対象

◆普通救命講習Ⅰ

- 時** 令和6年1月7日(日)午前9時～正午
内 AEDの取り扱いを含めた成人の心臓蘇生法(修了証を発行します)

※いずれも

所 消防本部西消防署(西崎)

対 先着40人程度

申 電話で救急救命課へ(平日午前8時30分～午後5時15分)

市男女共同参画センターの講座

☎645-8077

ポイント対象

①漢方薬講座「季節の不調に漢方をく春編」

時 令和6年1月17日(水)午後1時30分～3時30分

内 寒暖差や花粉症など季節の変化に対応するための漢方薬を学び

対 会場先着40人(オンライン配信あり)
申 12月18日～令和6年1月15日に、電話またはメール (fala@city.yamagata-yamagata.jp) で住所、氏名、年齢、電話番号、講座名、託児の有無を記入の上、市男女共同参画センターへ

②フアララ市民企画講座

親子のコミュニケーションを深めよう、楽しく学ぼう～イライラしないアン

ガーマネジメント講座

時 令和6年1月21日(日)午前10時～正午
対 親子先着15組

申 12月15日から、電話で市男女共同参画センターへ

※詳しくは、やまがたイブメン共和国五十嵐 (☎090-6680-2702、✉yamagata:igumen2013@gmail.com) へ。

※いずれも、1歳以上未就学児無料託児有り(先着順。①令和6年1月4日まで②令和6年1月15日まで要予約)。

女性を対象とした地域防災研修会

大規模災害の教訓から、防災分野に女性の視点を取り入れることが重要視されています。

時 令和6年1月27日(土)午前9時30分～正午

所 市立商業高等学校輪誠ホール
対 女性200人(抽選)

申 令和6年1月15日(必着) までに、申込書を防災対策課へ

※詳しくは、市ホームページをご覧ください。

問 防災対策課 (☎内線380)



公民館の催し

中央公民館

☎623-2150

◆パソコン講座「表計算中級編」

時 令和6年1月17日(水)～19日(金)午後1時30分～3時30分(全3回)

内 関数を利用した表の作成

対 パソコンの入力がスムーズに行える方14人(抽選)

費 800円(テキスト代)
持 USBメモリ

申 12月22日(必着) までに、はがき(〒990-0042七日町1-2-39) またはFAX (FAX 633-9804) で、住所、氏名、年齢、電話番号、講座コース名を記入の上、中央公民館へ

※当選者のみ、締め切りから10日以内に通知を発送します。

◆ハープ(健康茶)で整えるー心と身体 のバランス調整講座

時 令和6年1月18日(木)午後2時～4時
対 市内在住・在勤・在学の18歳以上の方先着20人

費 550円(ハープ代)
申 12月20日午前9時から、電話で中央公民館へ

南部公民館

☎641-6701

◆肩スッキリ背スッキリ健康体操教室

時 令和6年1月30日(火)午前10時～正午
対 18歳以上の方先着30人

持 フェイスタオル
申 12月18日午前9時から、電話で南部公民館へ(直接の申し込み可)



国・団体等のお知らせ／タウン情報

①とき ②ところ ③対象・定員 ④内容 ⑤費用
⑥申し込み ⑦その他 ⑧問い合わせ先

■山形県最低賃金が改正されました！④〈時間額〉9000円(46円アップ)〈効力発生日〉令和5年10月14日(山形県内で働く全ての労働者に適用されます)山形労働局(☎622448224)

■空き家相談士による相統・売却・賃貸・解体費用の無料相談会②空き家相談センター(あこや町・七日町)⑥要綱全国空き家相談士協会山形支部(あこや町☎66402224、七日町☎622440011)

■空き家相談窓口①平日午前10時〜午後4時④お近くの相談員が対応します⑧全日本不動産協会山形県本部(☎66501000)

■園開放①12月20日(水)午前9時30分〜10時30分③未就園の方、15組程度⑥電話で⑦詳しくは、ホームページをご覧ください⑧ごも芸術大学認定ごも園(☎62712280)

■きもの4回講座①12月20日(水)令和6年2月29日(木)の毎週月〜金曜日(土・日曜日、祝日除く)午前10時30分〜午後2時、午後6時30分〜③18歳以上の女性⑤9800円(税込)、教材4点付き⑥要綱民族衣裳文化普及協会山形教室(☎0120102991315)

■不動産無料相談会①12月23日(土)午前9時〜正午②県庁建会館④空き家や不動産に関する相談全般⑥電話で20日までに要予約(県庁建物取引業協会山形(☎664278133))

■認知症の人と家族の会山形のつどい①12月23日(土)午後1時〜3時②市総合福祉センター③認知症の悩み・関心のある方④相談交流会⑤無料⑥不要(認知症の人と家族の会山形県支部(☎68710387))

■相統・遺言無料相談会①12月23日(土)午後1時〜4時、鈴川コミセン、12月26日(火)午後1時〜4時、北部公民館⑤無料⑥電話で⑧県行政書士会山形支部(☎62519150)

■大原学園山形校オープンキャンパス①令和6年1月7日(日)午前10時〜正午、午後1時〜3時③高校生、高校既卒者、保護者④学校説明・体験入学等⑥電話またはホームページで⑧入学相談係(☎66412281)

■井上 永千絵 偉大な父を持つ娘たちのトークショー①令和6年1月21日(日)午後2時開演②東ソアリーナ⑤前売り2500円、当日3千円、ペア券(前売りのみ)4千円(全席自由)⑥要綱弦地域文化支援財団(☎68911166)

■勤労者スキー教室①令和6年1月27日(土)・28日(日)②蔵王スキー場ホテルオークヒル③40人⑤1万5千円(宿泊・指導料込み)⑥令和6年1月10日まで⑧連合山形地域協議会(☎62210551)

■東北税理士会山形支部無料相談会①令和6年1月27日(土)午前10時〜午後4時②山形テルサ⑥令和6年1月11日〜24日平日午前9時30分〜午後4時30分(完全予約制)☎05020181150(☎05020181150) 税理士会館(☎63214244)

■里親説明会①令和6年2月18日(日)午前10時〜正午②市総合福祉センター③里親へ関心のある方④里親制度説明⑥令和6年2月10日まで⑧子ども家庭支援センターチェリー(☎0237184111)

■家計調査①準備調査令和6年1月、本調査令和6年3月〜(1年間)②白山3丁目1〜3・7・12番、元木1丁目1・2・12・13番、小白川町5丁目25・29番(県統計企画課(☎63012187))

市シルバー人材センターの催し
◆入会説明会①令和6年1月5日(金)・12日(金)②18日(土)午後1時30分〜③山形テルサ⑤年会費1500円(入会の場合別途互助会費500円必要)⑥不要⑦通帳(山形銀行、きらや銀行、ゆうちょ銀行のみ)、朱肉印持参

霞城セントラルの催し
◆山形北音楽科Xmasコンサート①12月23日(土)午後3時〜3時30分、午後4時〜4時30分②1階アトリウム⑦詳しくは、お問い合わせください。



◆第256回ニコニコフリーマーケット①令和6年1月14日(日)午前10時30分〜午後3時②1階アトリウム⑦出店者募集、申し込み方法等詳しくは、お問い合わせください。

◆わんわんふれあい会&読書会①令和6年1月8日(月)・祝日午後1時〜3時②源福寺④セラピー犬との触れ合い、読み聞かせ⑤大人800円、小中学生400円(セラピー犬派遣代)⑧西川(☎0901450136335)

●「論語」の素読(月2回)①12月23日(土)午前9時20分〜②霞城公民館③年齢不問④講師に従って素読(語句の意味も)⑤月500円(資料代)⑥要綱山形論語研究会 木村(☎64212648)

●小中学生のための短歌教室①12月23日(土)午後1時〜3時②南山形コミセン③10人④短歌教室⑤無料⑥要綱南山形短歌会 高橋(☎0901335913038)

●旧山形師範講堂シンポジウム「明治正期の講堂保存と活用を目指そう」①12月23日(土)午後1時30分〜3時30分②遊学館第1研修室③先着60人⑤500円(資料代)⑥FAX(☎63315630)で⑧黒木(☎63315630)

●殺陣体験教室①12月24日(日)②南沼原コミセン③小学生午前9時〜、一般午後10時〜正午④パンチ・キックや刀の基礎⑤無料⑥要綱山形殺陣乃会紅蓮羽(くれは)☎6740670

●第30回修了研究発表会①12月27日(水)午後6時開演②山形大学小白川キャンパス文化ホール③100人④演奏発表⑤無料⑥不要(佐藤☎080903715518)

●「野良猫」の相談会①令和6年1月21日(日)、2月18日(日)②午前10時〜正午③霞城セントラル22階市民活動支援センター④野良猫クラブ 菅井(☎63111281)

●第17回山形書道クラブ展①令和6年1月12日(金)〜14日(日)午前10時〜午後5時(12日は午後1時から、14日は午後4時まで)②県立美術館④大作から小品漢字かな他書作品を発表⑤無料(阿部☎63116308)

●こころの病家族の会①令和6年1月13日(土)午後1時30分〜4時②市総合福祉センター3階③家族④交流⑤無料⑥電話で⑧こまくさ会(☎090726011390)

●薬用植物友の会講演会「薬用植物の成分と効能」①令和6年1月14日(日)午後1時30分〜3時30分②山形テルサ大会議室③先着20人④講師 元日本薬科大学教授 伏谷眞二⑤無料⑥電話で⑧小林(☎0901793617873)

●山形交響楽団X山形大学「公開講座」①令和6年1月23日(火)「オペラの公開演奏」・令和6年2月29日(木)「弦楽四重奏のタペ」午後7時〜②小白川キャンパス⑥不要(☎62814336)

●カーリング体験会①令和6年2月10日(土)②盛岡市アイスリンク(現地まで送迎します)③初心者8人⑤1500円(保険代、道具貸し出し代)⑥要綱県カーリング協会(☎090202008587)

●「野良猫」の相談会①令和6年1月21日(日)、2月18日(日)②午前10時〜正午③霞城セントラル22階市民活動支援センター④野良猫クラブ 菅井(☎63111281)

◎2月15日号の原稿締め切りは1月15日です◎

(注) コミセンは、コミュニティセンターの略称



健康 * ナビ



保健所の開庁時間：午前8時30分～午後5時15分

育児

ママパパ教室

- 時** 令和6年1月20日(土)午前9時45分～正午ごろ
(午前9時30分から受け付け)
 - 所** 霞城セントラル3階 視聴覚室等
 - 内** 助産師、栄養士、歯科衛生士の講話、抱っこ体験、おむつ交換体験等
 - 対** 初産で妊娠週数16～33週ごろの方先着約20組
 - 持** 母子健康手帳、母子健康手帳副読本、パンフレット「妊娠中の歯の健康」(母子健康手帳と一緒に配布)
 - 申** 12月20日から、やまがた出産・子育てアプリか電話で母子保健課へ
- ※教室の講話の内容を市ホームページに掲載しています。
- 問** 母子保健課 ☎647-2280



子育てはあと相談

- 子育てに関すること一人で悩まずに何でも話してみませんか？公認心理師が相談に応じます。
- 時** 令和6年1月13日(土)・26日(金)
受付時間①午前9時～ ②午前9時50分～
③午前10時40分～ (各回約40分)
 - 所** 霞城セントラル4階 健康診査室
 - 対** 就学前までのお子さんを持つ保護者
 - 申** 電話で母子保健課へ
- ※予約状況により、翌月以降の相談日をご案内することがあります。
- 問** 母子保健課 ☎647-2280

幼児発達相談

- 所** 霞城セントラル4階 健康診査室
 - 内** 公認心理師による相談 (月2回程度・事前予約制)
 - 対** ことばが少ない、落ち着きがない、コミュニケーションがうまく取れないなど、発達に心配のある就学前までのお子さんとその保護者
 - 申** 電話で母子保健課へ
- 問** 母子保健課 ☎647-2280

はじめての離乳食教室 ～これから離乳食をはじめの方へ～

SUKSK
ポイント対象

- 時** 令和6年1月16日(火)午前10時～11時
(午前9時45分から受け付け)
 - 所** 霞城セントラル3階 消費生活センター研修室
 - 内** 講話「離乳食の進め方」
 - 対** 4～5カ月児の保護者先着10組
 - 持** 母子健康手帳、バスタオル (おむつ替え用)
 - 申** 12月25日から、電話で健康増進課へ
- 問** 健康増進課 ☎616-7273

1月の乳幼児健康診査

4カ月児



令和5年8月・9月生まれで、
満4カ月になり満5カ月になる
日の前日までのお子さん

9カ月児



令和5年3月・4月生まれで、
満9カ月になり満10カ月になる
日の前日までのお子さん

○受診方法：希望小児科 (市の委託医療機関) で個別受診。
受診の際は、医療機関へ電話で予約が必要です。

持 母子健康手帳、母子健康手帳別冊

1歳6カ月児・3歳児

少人数制で実施するため、**対象の方には個別に通知**
します。

対 1歳6カ月児：令和4年6月生まれ
3歳児：令和2年4月生まれ

所 霞城セントラル4階 健康診査室
※持ち物や注意事項等は、個別に送付する通知文書に
掲載しますので、必ずお読みください。
また、母子健康手帳別冊や右の二次元コード
でも確認できます。



○次のようなご心配などがありましたら、母子保健課
までご相談ください。

1歳6カ月児…ことばが出ない、視線が合いにくい、
簡単な言いつけが分からない など
3歳児…集団行動が苦手、落ち着きがない、かんしゃくや
パニックを起こす、強いこだわりがある など
※母子健康手帳の「保護者の記録」の欄は、お子さん
の成長発達を確認できます。お子さんの年齢に合わ
せてチェックしましょう。

問 母子保健課 ☎647-2280

健康

へし 減る脂一講座

SUKSK
ポイント対象

- 時** 令和6年1月19日(金)午前10時～11時
(午前9時30分から受け付け)
 - 所** 霞城セントラル3階 視聴覚室
 - 内** 栄養講話「メタボ予防の食事のポイント」
 - 対** 20歳以上の方先着15人
 - 費** 無料
 - 持** 健診結果票、電卓
 - 申** 電話で健康増進課へ
- 問** 健康増進課 ☎616-7273

母子保健課の1月の閉庁日は1日(月・祝)・2日(火)・3日(水)・8日(月・祝)・9日(火)・15日(月)・22日(月)・29日(月)です。

山形市国保ミニドック検診

SUKSK
ポイント対象

- 対** 山形市国民健康保険に加入する40~74歳の方
- 内** 特定健診に準ずる項目(循環器、糖尿病、肝機能、腎臓)、胃・大腸がん、胸部撮影、腹部エコー等をセットで受診(希望により別料金で子宮・乳がん検診)
- 申** 12月22日(消印有効)までに、住所、氏名(ふりがな)、生年月日、性別、世帯主名、電話番号、保険証の記号と番号、希望する検診機関(下の表参照)、パジャマのサイズM・L・LL(済生館のみ)を記入の上、封書で〒990-2461南館5-3-10 山形市医師会健診センター「山形市国保ミニドック検診」担当へ(抽選。外れた場合、令和6年1月12日まで通知。当選者は1月12日以降通知)

※検診日は、検診機関から直接連絡します。検診日の変更は、直接検診機関へご相談ください。

実施月	検診機関	募集人数 (抽選)	料 金	
			40~64歳	65歳以上 または 非課税世帯
2月・3月	市医師会 健診センター	500人	3,676円	1,076円
	市立病院 済生館	40人	31,570円	30,270円

※医師会健診センターでは、計測等の結果により、検診当日に保健指導を受けていただく場合があります。

※済生館では、胃内視鏡、胸部ヘリカルCT等の検査を行うため、料金が市医師会健診センターと異なります。女性の方は、乳がん検診がセットのため、3,090円以内の加算があります。

問 健康増進課 ☎616-7272

スクスク生活で免疫力アップ!!

体の免疫力が低下することで発症しやすくなる病気に、風邪やインフルエンザなどの感染症、带状疱疹や口唇ヘルペスなどの皮膚疾患があります。

これらの感染症の中には、ワクチン接種で予防できるものがありますが、適度な運動やバランスの良い食事、睡眠をきちんと取るなど、市が提唱するスクスク生活で免疫力をアップすることも効果的です。

带状疱疹って?

チクチク、ピリピリと刺すような痛みが皮膚に生じ、続いて水ぶくれを伴う赤い発疹が帯状に現れる病気です。症状は体の左右どちらか一方、多くは上半身に現れるのが特徴で、水痘(水ぼうそう)・带状疱疹ウイルスが原因で起こります。他人からうつって発症する病気ではなく、過労やストレス、加齢などによる免疫力の低下が原因で発症し、50歳以降から多くなり、高齢者の罹患率が高くなる傾向にあります。

※带状疱疹については、日本医師会ホームページ「健康の森」をご覧ください。



できることからスクスク生活を実践し、免疫力を上げましょう! スクスク生活の内容は市ホームページをご覧ください。



問 健康増進課 ☎616-7274

各種がん検診無料クーポン券の有効期限は令和6年1月末まで

SUKSK
ポイント対象

無料クーポン券は対象者の方へお送りしています。ぜひ検診を受けましょう!

- 対** 子宮頸がん: 21歳の女性(平成14年4月2日~平成15年4月1日生まれ)
- 乳がん: 41歳の女性(昭和57年4月2日~昭和58年4月1日生まれ)
- 前立腺がん: 61歳の男性(昭和37年4月1日~昭和38年3月31日生まれ)

※本年度すでに上記の検診を受けた方、手術歴のある方、治療中の方を除く。

問 健康増進課 ☎616-7272

おとなの成人の健診

SUKSK
ポイント対象

詳しくは、広報やまがた3月15日号に折り込みの「山形市健診べり帳」をご覧ください。くか、二次元コードを読み込んでください。



問 健康増進課 ☎616-7272

レディース健診

SUKSK
ポイント対象

- 時** 令和6年1月18日(木)・27日(土)
- 所** 市医師会健診センター(南館)
- 内** すこやか健診と子宮頸がん検診のセット健診
- 対** 20~39歳の女性のうち、本年度偶数歳の方・令和4年度に子宮頸がん検診を受診していない奇数歳の方(奇数歳の方は事前に健康増進課で申請が必要) 各日先着30人

費 3,100円
※市民税非課税世帯・生活保護世帯の方は健康増進課での事前申請により1,500円

申 健診の15日前までに、電話で市医師会健診センター(☎645-7222)へ

※1歳以上未就学児の無料託児有り(各日先着10人。要予約)

問 健康増進課 ☎616-7272

灯油配達 地域最安値で提供いたします。

●ホームタンク・ポリタンクに給油可能!
●配達のお申込みは、お電話又はホームページで完了!

ポリタンク給油 不在時給油 自動振替で
1年 配達 OK! 楽々!

※山形市内のみ

配達エリア 山形市・天童市・山辺町・中山町 一部地域を除く
配達時間 AM9:00~PM5:00 受付時間 AM8:00~PM8:00
お支払い方法 現金払い・振込払い・口座振替

灯油の夕べ

灯油配達 最安センター ☎0120-108-831

お電話でのお申込み・お問合せは 山形市南栄町1-1-45

ホームページからのお申込みは

エコキュート 県内最安値に挑戦!

Panasonic エコキュート HE-L37KQS
フルオート 寒冷地向け 貯水量370L

エコキュートの交換工事お任せ下さい!

補助金を貰えるチャンスです!
住宅省エネ2023キャンペーン 給湯省エネ事業 補助対象の商品はお問合せ下さい。 5万円

相談無料 見積無料 安心価格

LINE カンタンで見積りスタート 友だち追加はこちらから!

住まいの安心リフォーム店 リフォーム

お電話でのお問合せは ☎0120-670-299

■本店: 山形市下桑町2丁目1-1 ■高品店: 東置賜郡高品町大字塩巻809
■東根店: 東根市大林1丁目1-25 ■米沢店: 米沢市 中田町1981

運営: 株式会社 IKEDA

相続のご相談は三浦司法書士事務所へ
相続に関して、こんなお悩みはありませんか?

- ☑ 不動産の名義変更をしたい
- ☑ 相続登記をしたい
- ☑ 遺言書を作成したい
- ☑ 遺産全部を放棄したい
- ☑ 相続登記の義務化について知りたい など

令和6年4月1日から相続登記が義務化されますので、相続登記が必要な場合は早めにご相談ください。

三浦司法書士事務所 ☎023-664-3441
司法書士 三浦 康友 (山形県司法書士会所属 登録番号第409号) 受付: 月~金 9:00~17:00
山形市木の実町9-52 木の実マンション1階

井上工業株式会社

たしかな技術に未来が映える

代表取締役会長 井上 尚
代表取締役社長 佐々木 勝則

本社 / 山形市久保田二丁目1-47 ☎(023) 645-8877
FAX (023) 645-8395
寒河江支店 / 寒河江市大字松川120 ☎(0237) 83-4050
FAX (0237) 83-4051
庄内営業所 / 鶴岡市柳久瀬字武良免1-10 ☎(0235) 78-3433
FAX (0235) 64-0188

格安新車

現金・クレジット・リースでも格安!!

コミコミ価格 とは、下記を含んだ支払い総額
車両価格 - 値引き + 登録費用 + 法定費用 + おすすめオプション

支払い総額とは
コミコミ価格 + 金利

SUZUKI HUSTLER ハスラー 4WD HYBRID G

車両本体価格 1,521,300円(税込)
※色は自由に選べます

未来型クレジット
値引き 218,000円
月々 19,800円 x 84回 (税込)

メンテナンスパック ※7年プラン乗用車の場合
継続車検(2回) 6ヶ月点検(7回) オイル交換(13回) 春・冬タイヤ交換(年2回)
12ヶ月点検(4回) エレメント交換(6回) ワイパーゴム(3回) ブレーキパッド(1回)
ブレーキフルード(2回) バッテリー(1回) タイヤ保管

5つの豪華オプション付き
当社通常価格 368,000円分!
ナビ フロアマット ETC 車載器
下廻り防錆 ボディーコーティング

カーチェック株式会社 本社 (イエローハット車検センター) 山形市伊達城1-1-5 (定休日/第2日曜日・祝祭日)

023-686-3333