

広報

Kouhou Yamagata No.2032

# やまがた



## 特集

- ・ 地域農業の未来を拓く

## くらし

- ・ 第10回山形まるごとマラソン交通規制のお知らせ
- ・ 山形城御城印発売

## イベント

- ・ 第16回山形市民スポーツフェスタ

# 地域農業の未来を拓く

問 農政課 ☎内線436



これから、どんな農業をしていけばいいのだろうか…  
これからの担い手が経営しやすい農業に変えていかないといけない

この農地をどうしたらいいのか…  
耕作してくれている農業の方が高齢で、後継者もいない。  
あと何年、耕作してもらえるだろうか…



## このような疑問や課題を抱えていませんか

今後、高齢化や人口減少によって、農業者の減少や耕作放棄地が拡大してしまうことが考えられます。そこで、市では農業戦略本部を設置しスマート農業の推進や新規就農の増加を目指し、次のような取り組みを行っています。

### スマート農業

「スマート農業」とは、農作業の負担低減、省力化等を図るため、ロボット、AI、IoTなど先端技術を活用する農業のことです。山形市でも南沼原地区をモデル地区として「スマート農業実装事業」（令和4～6年度、委託先：山形農業協同組合）を行っています。

※実演の様子を市公式YouTubeチャンネルで公開していますので、ぜひご覧ください。

※IoT…自動車や家電製品など、さまざまな物をインターネットにつなげること



▲田植機の自動操舵の様子

### 農業戦略本部 **ここで取り組んでいます**

市の農業の課題に対して積極的な施策展開を図るため、市長を本部長として、農業協同組合や大学、農業委員会等を構成員として設置しています。



### 農業体験

#### 新規就農短期体験フリープラン

市内で農業を始めたい方、山形の農業に関心を持っている方が、短期間の就農体験ができる研修です。

研修プランは、参加者それぞれの希望に合わせて作っています。研修期間は1～5日間です。

※申込方法等詳しくは、市ホームページをご覧ください。



#### 親子農業たんけん隊

小学3～6年生までの親子を対象に農園1区画(約4m×4m)を貸し出し、種まき(苗植え)から水やり、草刈り、収穫など全ての管理を親子で体験するイベントです。食育、地産地消を推進することや、小さい頃から農業に触れ合う機会をつくることなどを目的としています。

※毎年4月に市内の小学校へチラシを送付し募集しています。



農業をより良くしていくために、皆さんの意見が必要です

## 山形市の農業のこれからを地域で話し合しましょう

市では、農業の在り方、目指すべき将来の農地利用の姿などをまとめた「地域計画」の策定に向け、これから地域で話し合いを行います。

※12月～令和6年2月ごろ開催予定。日程等詳しくは、市ホームページでお知らせします。

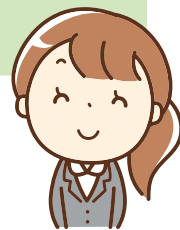
将来もっと規模を拡大したいと思っています（高齢で、後継者もいないので将来誰かに担ってもらいたい）。現在の地域農業の担い手として話し合いに参加します！

農業者



将来農業に参入したいと思っています。参入に当たって、意見を聞き、地域の方と信頼関係を築きたいです。話し合いに参加します！

企業



今後の地域の方向性や、農地の出し手として将来の農地の貸し付けについて意見交換したいと思っています。話し合いに参加します！

農業を  
応援  
したい方



農業を次世代に着実に引き継いでいくため、農作業がしやすく、手間や時間、生産コストを減らすことができるよう、地域の農業の将来像を考え、意見を出し合います。

### 「地域計画」策定の流れ

#### 「目標地図」を基に話し合い

目標地図…誰がどの農地を利用していくのかを一つずつ定めた地図

#### 話し合いを基に、市が「地域計画」を策定

地域計画…これからの農業の在り方、目指すべき将来の農地利用の姿などをまとめたもの

#### 「地域計画」の公表（令和7年3月予定）

計画に沿って、農業の担い手を幅広く確保しながら、各種施策を進めていきます。

#### 農業に興味・関心がある方

市公式YouTubeチャンネルで、就農までの大まかな流れをアニメーションで紹介しています。

新規就農や農業体験について詳しくは、市ホームページをご覧ください。



【市ホームページ】



【市公式YouTube】

# 山形市からの お知らせ

山形市役所

〒990-8540 旅籠町二丁目3番25号  
☎641-1212(代表)



## ご案内

### 年金生活者支援給付金の手続きを 忘れずに

新たに受け取りの対象になる方には、日本年金機構からお知らせを送付いたします。9月30日までに、同封のがきに必要な事項を記入の上、ご提出ください。  
※詳しくは、市民課または日本年金機構山形年金事務所（☎6455111）へお問い合わせください。

問 市民課（☎内線401）

### 楯山地区で楯っちゃん丸タクシー 運行実験開始

時 10月、令和6年1月・4月・7月の水・金曜日

内 〈運行エリア〉 十文字・新開町内会  
くヤマザワ漆山店・楯山駅、青柳・下青柳町内会くヨークベニマル落合店・楯山駅

費 中学生以上500円、小学生・障がい者250円、未就学児無料  
※利用登録と事前予約が必須です。詳しくは、市ホームページをご覧ください。

問 公共交通課（☎内線928）



### 7月のマイバッグ持参率

事業者名	持参率
イオン東北(株)	87.27%
(株)おーばん	89.26%
生活協同組合 共立社	91.54%
高橋畜産食肉(株)元気市場たかはし	94.65%
(株)ヤマザワ	89.50%
(株)ヨークベニマル	88.45%
(株)野川食肉食品センターびっくり市	95.75%
食品系スーパー7社平均	90.92%

※シール対応等によるレジ袋辞退者は、マイバッグ持参者に含まれます。

問 ごみ減量推進課（☎内線699）

### 新型コロナウイルス接種のお知らせ

内 令和5年秋開始接種の予約開始は9月19日(火)午前9時です。その他、最新情報は、市ホームページ、市LINE公式アカウント等のSNSで配信しています。

LINEへ友だち登録後、受信設定で「新型コロナウイルス接種情報」を「受信する」にしてください。

問 新型コロナウイルスコールセンター  
0120-5671328



▲市LINE公式アカウント

▲市ホームページ

### 山形城 御城印発売!

時 10月1日(日)午前10時～

所 最上義光歴史館

費 〈通常版〉1枚300円

〈特別版〉AR(拡張現実)御城印1枚1,000円  
(音海はる氏デザイン。限定5,000部)

※御城印の発売に合わせて各種イベントを行います。詳しくは、市ホームページをご覧ください。

問 公園緑地課 ☎内線530



◀通常版

### 災害情報テレホンサービスの番号変更

内 〈新番号〉050-1807-3119  
※火災・救助出勤等の情報は、市のメールマガジンでもお知らせしています。

問 消防本部通信指令課 ☎634-1198

### 空き家の実態調査

国土交通省による空き家分布推定実証計画に基づいた空き家の実態を把握する現地調査を実施します。

時 9月18日(月・祝)～22日(金)

※詳しくは、市ホームページをご覧ください。

問 管理住宅課(☎内線470)



～地産地消情報コーナー～

“里芋”

山形市では土垂<sup>どだれ</sup>や伝統野菜である悪戸いもなどの栽培が行われており、小中学校での芋煮給食にも、市内産の里芋が使用されています。里芋は、カリウムというミネラルが多く、カリウムは体内のナトリウムを体外へ排出してくれる働きがあります。カリウムを取ることで高血圧の予防につながることができます。

☆里芋のゆずこしょうマヨネーズあえ☆

材料

- ・里芋（皮なし）…250g
- ・みそ…20g
- ・ゆずこしょう…5g
- ・マヨネーズ…30g
- ・砂糖…5g

作り方

- ①里芋は一口大に切り、蒸し器で竹串がすっと通るようになるまで蒸す。
- ②蒸している間、調味料をボウルに入れ、よく混ぜ合わせる。
- ③②に里芋を加えてあえる。温かいうちにあえて冷まし、味をしみ込ませる。

※お好みでゆずを添えてもよい。

【レシピ提供：なべくらファーム】

～「里芋（土付き）2kg」を5人にプレゼント！～

（提供：JAやまがた）

**申** 9月25日（必着）までに、はがきに住所、氏名、電話番号、当コーナーへの意見を記入の上、農政課内「旬の農産物プレゼント係」へ

※当選者発表は、賞品の発送をもって代えさせていただきます。

**問** 農政課内食育・地産地消推進協議会 ☎内線455

暗号資産でもうかる？ その話、うのみにしないで

マッチングアプリで知り合った相手から、「暗号資産でもうかる」と言われ、投資金を振り込んだ。もうけが出てさらに投資をするよう勧められ従った。出金しようとしたら、残高の3倍の手数料を請求された。

【ここが重要】

- ・暗号資産とは、インターネットでやりとりされる、通貨のような機能をもつ電子データです。国がその価値を保証している法定通貨ではありません。
- ・マッチングアプリ等で知り合った面識のない相手から暗号資産の投資を勧められた際は、まずは詐欺的な投資話を疑ってください。
- ・相手の素性、投資内容やもうかった話の真偽を確かめることは難しく、連絡が取れなくなる可能性もあります。入金したお金を回収することは極めて困難です。
- ・暗号資産交換業者は、金融庁・財務局への登録が必要です。無登録業者とは絶対に取引しないでください。
- ・取引を持ち掛けられて不安に思った場合やトラブルに遭った場合には、すぐに消費生活センターにご相談ください。

**問** 消費生活センター ☎647-2211

家庭用ごみ袋の支給

**時** 9月～10月の期間

**対** ・世帯員全員の令和5年度市県民税が非課税で所得がない世帯で、次の①～③のいずれかに該当する世帯

①令和5年7月1日現在で世帯員

全員が65歳以上の世帯

②障がい者世帯

③ひとり親等世帯

・生活保護世帯

・中国残留邦人世帯

※配達には佐川急便(株)南東北支店が行います。

※社会福祉施設等への入所や病院等へ長期入院している方は対象外。

※申請は原則不要ですが、令和5年1月2日以降に山形市に転入した世帯、所得申告の遅れ等で7月2日以降に該当となった世帯は申請が必要です。詳しくは、お問い合わせください。

**問** ごみ減量推進課（☎内線689）

9月21日～30日は「秋の交通安全県民運動」

・子どもと高齢者をはじめとする歩行者の安全確保

・夕暮れ時と夜間の交通事故防止および飲酒運転等の根絶

・自転車のヘルメット着用の促進と交通ルール順守の徹底

**問** 市民課（☎内線387）

第一小学校屋内プール一般開放休止

屋内プール通路等天井改修工事に伴い、一般開放を休止します。

**時** 9月19日(火)～令和6年1月7日(日)

**問** 教育総務課（☎内線605）

ポイ捨て・ペットのふんの放置はやめましょう！

山形市は、ポイ捨てやペットのふんの放置を条例で禁止しています。街の美観を損なうだけでなく、衛生面や安全面に悪影響を及ぼす恐れがあります。一人一人がマナーを守り、美しく住みやすい街にしましょう。

**問** 環境課（☎内線683）

マイナポイントの申込期限は令和5年9月末まで

まだ申請をしていない方は、忘れずに申請してください。マイナポイントは、令和5年2月末までにマイナンバーカードを申請した方が対象です。

**問** 企画調整課 ☎内線222

## 補助

### 太陽光発電設備・蓄電池補助

**内** 〈補助額〉蓄電池初期実効容量1キロワットアワー当たり6万円(上限5キロワットアワー)

**対** 本年度中に自宅または事業所に太陽光発電設備と蓄電池を同時に設置する方

**申** 11月6日までに、環境課へ(抽選)

※詳しくは、お問い合わせいただくか、市ホームページをご覧ください。



**問** 環境課(☎内線682)

## 募集

### 市社会福祉事業団 職員採用試験

(令和6年4月1日付採用)

**時** 10月22日(日)、11月19日(日)、12月17日(日)

**所** 特別養護老人ホーム菅沢荘

**内** 〈募集職種、人数〉看護師1人、介護職員9人程度

〈配属予定〉菅沢荘、養護老人ホームあたご荘他

**対** 59歳以下の方

※詳しくは、市社会福祉事業団ホームページ

ページをご覧ください。お問い合わせください。

**問** ☎68817504



## イベント

### 市立図書館の催し

**問** ☎62410822

◆きくちえつこさんと楽しむおはなし会

**時** 9月23日(土・祝)午後3時～3時30分

**内** ドラマチックな絵本の読み聞かせ

**対** 幼児～小学生先着30人程度

◆出前図書館

**時** 9月28日(木)午前10時～正午

**所** やまがたクリエイティブセンターターQ1

**内** 塗り絵プロジェクトやドキュメンタリー映画祭に関連した本の貸し出し

**持** 貸し出しカード(お持ちの方)

◆絵本とわらべうたの広場～秋の巻～

**時** 10月1日(日)午前10時30分～11時

**内** 幼児とその保護者先着30人程度

◆おはなし会～耳からきく読書～

**時** 10月7日(土)午後3時～3時30分

**内** テーマ「みのりの秋の美しい話」

**対** 小学生以上先着30人程度

## 第48回山形市民写真展

**時** 9月21日(木)～25日(月)午前10時～午後5時(25日は午後4時まで)

**所** 中央公民館ギャラリー

**問** 市民会館(☎64213121)

## 西蔵王市民の森林にサクラの景勝地を作ろう!

**時** 9月30日(土)午前10時～正午

**所** 西蔵王市民の森林(古竜湖キャンプ場付近。現地集合・解散)

**内** 木質チップを敷く遊歩道整備、サクラについての学習とサクラの樹名板づくり(小雨決行)

**対** 先着20人(小学生以上同伴可)

**持** 雨具、帽子、軍手、長靴、飲み物

**申** 9月19日～22日に、電話で森林整備課へ

**問** 森林整備課(☎内線448)

## やまがた秋の芸術祭

**問** 文化創造都市課(☎内線639)

◆ストリートピアノを弾いてみませんか

**時** 9月23日(土・祝)・24日(日)午前11時～午後3時

**所** 水の町屋 七丁目御殿壇(ごてんぼら)

※各日午前11時～11時15分にミニコンサートも開催します。詳しくは、市ホームページをご覧ください。



## ◆やまがた街なか茶会

【茶道体験云々】

**時** 10月7日(土)～9日(月・祝)午前11時～午後3時

**所** 旧千蔵館

**対** 各日先着50人程度

【お茶会】

**時** 10月9日(月・祝)午前11時～午後3時

**所** ほっとなる広場、やまがたクリエイティブセンターQ1

**対** 各会場先着150人程度

**費** 300円(菓子付き)

◆山形交響楽団が贈る小学生向けの演奏会

**時** 10月14日(土)

**所** 明善寺、やまがたクリエイティブセンターQ1、山形まるごと館

**対** 小学生以上(先着順)

**申** 9月15日午前10時から、二次元コードで

※開演時間など詳しくは、市ホームページをご覧ください。



▲市ホームページ



▲申し込み



第16回 山形市民スポーツフェスタ

体験したことのないスポーツにチャレンジしてみませんか？

- 時** 10月8日(日)午前8時30分～
- 所** 市総合スポーツセンター
- 内**
  - ・スケートボード ・ボルダリング
  - ・スラックライン ・ブレイキン
  - ・オリンピックメダリスト（羽賀龍之介選手、中村美里選手）による柔道教室
  - ・モンテディオ山形 ファミリーサッカー教室
  - ・東北楽天ゴールデンイーグルス 野球教室
  - ・パストラボ山形ワイヴァンズ バasketボール教室 等

※申し込み方法等詳しくは、市スポーツ協会のホームページをご覧ください。



**問** 市総合スポーツセンター内同実行委員会事務局  
☎625-2288

SUKSK  
ポイント対象

◆ラダーゲッター体験会

- 時** 10月8日(日)  
午前10時～正午(午前9時30分から受け付け)
- 対** 先着30人

◆みんなで歩こうさわやかウォーキング

- 時** 10月8日(日)  
午前9時30分～10時30分  
(午前9時から受け付け)  
午前11時～正午  
(午前10時30分から受け付け)
- 対** 小学生以上の方各回先着20人

※ **申** いずれも9月29日までに、電話で健康増進課へ

**問** 健康増進課 ☎616-7271

第40回まんさくの丘まつり

- 時** 9月24日(日)午前10時～午後1時30分
- 所** まんさくの丘
- 内** ゲームコーナー、バザー、恵光園の作品展示販売など
- 問** まんさくの丘 ☎688-3531

**山形まるごと市(10月開催分)**  
地元の特産品や新鮮な農産物を販売しています。

- ◆蔵王温泉会場(緑屋駐車場)  
10月1日(日)・8日(日)午前6時～8時
- ◆山寺会場(山寺宝珠橋公園)  
毎週土・日曜日、祝日午前9時～午後4時
- ◆高瀬第一会場(産地直売所たかせ)  
通年開催午前9時30分～午後4時
- ◆高瀬第二会場(軽トラ市・珈房たかせ前広場)  
毎週日曜日午前10時～午後3時
- ◆仙山交流ラサント会場(湯のまち作並)

4時

◆高瀬第一会場(産地直売所たかせ)

◆高瀬第二会場(軽トラ市・珈房たかせ前広場)

◆仙山交流ラサント会場(湯のまち作並)

市社会福祉協議会の催し

- 問** ①・③・④は☎645-8061  
②は☎646-5660  
⑤は☎645-9233
- 時** ①おしゃべり☆さろん等  
10月3日(火)午前10時～正午

観光交流館ラサント

10月8日(日)

※出店者も募集しています。詳しくは、市ホームページをご覧ください。

424

**問** 観光戦略課内同実行委員会 ☎内線



**所** 市総合福祉センター1階高齢者福祉室

②障がい者サロン

**時** 10月6日(金)午後1時30分～3時30分

**所** 市総合福祉センター3階会議研修室2

**対** 障がい者、難病などの疾患がある方やそのご家族など

③市社協子育ておしゃべりサロン

**時** 10月10日(火)・24日(火)午後1時30分～3時30分

**所** 市総合福祉センター1階高齢者福祉室

**対** 0歳児とその保護者

**持** バスタオル、お子さんに必要なもの

④おしゃべり広場ラコール\*カフェ

**時** 10月18日(水)午前10時～正午

**所** 市総合福祉センター1階高齢者福祉室

**対** 障がいのあるお子さん(12歳以下)やそのご家族など

⑤ボランティア交流会

**時** 10月30日(月)午後1時30分～3時

**所** 市総合福祉センター2階交流ホール

**対** 特技ボランティア登録団体・登録者、ボランティア活動に興味のある方、福祉施設等ボランティア担当者先着50人

**申** 10月20日までに、電話で社会福祉協議会へ

### 花壇コンクール写真展

**時** 9月25日(月)～29日(金) (25日は午前10時から、29日は午後3時まで)  
**所** 市役所1階エントランスホール  
**問** 公園緑地課 (☎内線533)



### 山形国際ドキュメンタリー映画祭 2023 高校生・大学生向け無料映画鑑賞&ワークショップ

**時** 10月8日(日)午前10時～午後0時15分  
**所** 市民会館小ホール  
**内** 『ヘルマン・スロープ 目の見えない子ども』 『ベッピー』 上映、感想を共有するワークショップ(希望者のみ)  
**対** 高校生・大学生(ワークショップシヨップ先着30人)  
**申** 二次元コードで  
 ※詳しくは、山形国際ドキュメンタリー映画祭事務局(☎666-4480)へお問い合わせください。  
**問** 文化創造都市課(☎内線777)



### 第10回 山形まるごとマラソン 交通規制のお知らせ

**時** 10月1日(日)午前8時～午後0時10分  
 ※詳しくは、山形まるごとマラソン公式ホームページをご覧ください。  
**問** 市スポーツ協会内山形まるごとマラソン大会実行委員会事務局 ☎615-1182



人口	人口…242,692人(-166人)	世帯数…104,093世帯(-37世帯)
	男性…116,587人(-56人)	※令和5年7月1日現在
	女性…126,105人(-110人)	※( )は対前月比

**今月の納税**  
 ○国民健康保険税 3期  
 便利で安心な口座振替を推奨しています。ぜひご利用ください。

山形市交通事故等発生状況 7月	
●発生件数	60件 (442件)
●死者数	1人 (4人)
●負傷者数	77人 (495人) ※ ( ) は令和5年累計
●飲酒運転	6人 (27人)

**時** とき **所** ところ **内** 内容 **講** 講師等 **対** 対象・定員 **費** 費用(無料は記載なし) **持** 持ち物 **申** 申し込み(不要は記載なし) **問** 問い合わせ



やまがた美味<sup>おいしい</sup>しいカーニバル

第22回山形市農畜産物フェスティバル

- 時** 10月21日(土)午前10時～午後2時
- 所** 県民ふれあい広場 (東大手門東側)
- 内** 農畜産物・水産物産直、米まつり、花の販売、新そばまつり、山形牛焼肉試食、郷土料理の振る舞い
- ※会場周辺の有料駐車場、上下水道部特設無料駐車場(会場間無料シャトルバス送迎有り)をご利用ください。
- ※マイバッグの持参にご協力ください。
- 問** 農政課 (☎内線455)

市少年自然の家の催し

- 問** ☎643-80533
- ◆プラネタリウム一般公開
- 時** 10月28日(土)午前10時30分～正午、午後1時30分～3時
- 内** 秋・冬の星座を紹介(午前の部は親子向け、午後の部は一般向け)
- 対** 各回先着80人程度
- ◆親子そば打ち道場
- 時** 10月29日(日)午前10時～午後1時
- 対** 中学生以下の子とその親15組(抽選)
- 費** 1組1500円程度(2～3人分)
- ※申 いずれも9月15日～10月5日に、ホームページまたは電話で市少年自然の家へ



SCUKR ポット対策

第30回山形市障がい者水泳競技大会

- 時** 11月19日(日)午後0時30分競技開始(午前10時30分から受け付け)
- 所** 市総合スポーツセンター屋内プール
- 対** 13歳以上の障がい者手帳の所持者
- 持** 障がい者手帳
- 申** 10月13日までに、電話またはFAX(☎632-7091)で障がい福祉課へ
- ※出場種目については、お問い合わせください。
- 問** 障がい福祉課内市身体障害者福祉協会 (☎内線596)

ウクライナ国立フィルハーモニー交響楽団ミチ子村田夏帆

- 時** 12月10日(日)午後5時～午後4時開場
- 内** へ出演 指揮…ミコラ・ジャジュラフ、バイオリン…村田夏帆、管弦楽…ウクライナ国立フィルハーモニー交響楽団(曲目)メンデルスゾーン…バイオリン協奏曲、ホ短調作品64(ソロ…村田夏帆、ドボルザーク…交響曲第9番、ホ短調作品95「新世界より」
- 費** 【全席指定】一般券6千円、ボックス入席7千円、高校生以下3千円(9月22日から一般販売)
- 問** 山形テルサ (☎646-6677)



プライムタイム企画!

第25回「哲学カフェ」夜とわたし

- 時** 10月13日(金)午後6時～8時
- 所** 霞城セントラル22階市民活動情報コーナー(ふらっと)
- 対** 先着8人程度
- 申** 電話で市民活動支援センターへ
- 問** 市民活動支援センター (☎6471-2260)

第3回ふれあい広場ビッキの会

- 時** 10月21日(土)午後1時～3時
- 所** 中央公民館
- 内** レクリエーションやハロウィーンの作品作り
- 対** 小学生先着30人
- 費** 100円
- 申** 10月17日までに、二次元コードで
- 問** 社会教育青少年課 (☎内線459)



教室・講座

ポッチャ教室

- 時** 10月2日(月)・16日(月)・23日(月)・30日(月) 午前10時～11時30分
- 所** 市球技場
- 対** 20人(抽選)

費 1回500円

- 申** 9月30日までに、市スポーツ協会ホームページ、FAX(☎674-7097)、Eメール(kyugijyo@yamagata-taikyo.jp)のいずれかで住所、氏名(ふりがな)、年齢、電話番号を記入の上、市球技場へ(直接の申し込みも可)
- 問** 市スポーツ協会 (☎674-7096)



長寿支援課の講座

- 問** ☎内線599
- ◆お口若がり講座
- 時** 10月12日(木)午後2時～3時30分(午後1時30分開場)
- 所** 西山形コミュニケーションセンター
- 対** 65歳以上の方先着50人
- 申** 9月20日から、電話で長寿支援課へ
- ◆お口から始める認知症予防
- 時** 10月19日(木)午後2時～
- 所** 山形ビッグウイング402会議室
- 対** 65歳以上の方先着40人
- 申** 電話で市歯科医師会事務局(☎632-1108)へ

## 国際交流センターの講座

問 ☎647-2275

### ◆外国人のための防災体験会

時 9月28日(木)午後1時～2時30分  
所 市民防災センター(西崎)  
対 先着20人

申 9月26日までに、電話  
または二次元コードで  
県国際交流協会(☎  
647-2560)へ



### ◆名曲から学ぶ韓国語

時 9月30日(土)午後1時30分～3時  
対 先着20人  
申 電話で国際交流センターへ

### 多文化紹介講座「外国料理教室タイ編」

時 10月1日(日)午前10時～午後1時30分  
所 東部公民館料理実習室  
内 タイ料理のグリーンカレー、ガーリックとコショウのピリ辛ポーク  
対 先着25人(協会への入会が必要)  
費 1200円(材料代)  
持 食器拭き用布巾、持ち帰り用容器2つ  
申 電話または直接市国際交流協会へ  
※協会への入会はお問い合わせください。  
問 市国際交流協会(☎647-2277)

## 野菜ソムリエ上級プロから学ぶ

### 「地元野菜の魅力と健康的な食生活」

時 10月4日(水)午後1時30分～3時  
所 市農業研修センター(東古館)  
講 野菜ソムリエ上級プロ山口美香氏  
対 先着15人  
申 9月20日～29日に、電話で市農業振興公社へ  
問 市農業振興公社(☎644-1622)

### 応急手当普及員の資格取得講習

時 10月7日(土)～9日(月・祝)午前9時～午後6時(昼休憩1時間)  
所 消防本部東消防署(緑町)  
対 18歳以上の方先着40人程度(高校生を除く)  
持 応急手当指導者標準テキスト(東京法令出版)、昼食  
申 電話で救急救命課へ  
※資格取得後は救命入門コース・普通救命講習の指導を行うことができます。  
※詳しくは、市ホームページをご覧ください。

問 消防本部救急救命課  
(☎634-1193)



## 初心者のためのふらっとNPO教室

時 10月6日(金)午後6時～7時30分  
所 霞城セントラル22階市民活動支援センターふらっと  
対 NPOについて興味がある方先着8人  
申 10月4日までに、電話、FAX(☎647-2261)、Eメール(Center@yamagata-npo.jp)のいずれかで市民活動支援センターへ  
問 市民活動支援センター(☎647-2260)

## ガーデニング教室

時 10月7日(土)午前10時～正午  
内 ハンギングバスケット作り  
対 先着15人  
費 3900円(高校生以下3600円。材料代・入園料込み)  
持 エプロン、作業用手袋、作品を持ち帰る袋または段ボール箱  
申 9月20日から、電話で野草園へ  
問 野草園(☎634-4120)

## リサイクル関連施設研修会

時 10月10日(火)午前9時15分～正午  
所 エネルギー回収施設(川口)(市役所発着、バス移動)  
対 50人(抽選)  
申 9月26日(必着)までに、はがきまたはFAX(☎624-9928)へ

住所、氏名、電話番号を記入の上

ごみ減量推進課内ごみ減量・もったいないねっと山形事務局へ

※抽選の結果は後日お知らせします。

問 ごみ減量推進課内ごみ減量・もったいないねっと山形事務局(☎内線699)

## 福祉文化センターの講座

問 ☎642-5181

①働く女性の家事業「女性のためのヨガ講座」

時 10月13日(金)午前10時～正午

対 市内在住・在勤の女性16人(抽選)

費 21円(保険代)

②「希望の家」生活支援事業

「フラワーアレンジメント教室」

時 10月19日(木)午前10時～正午

対 身体障がい者手帳の所持者10人(抽選)

費 2千円程度(材料代)

※申 ①は10月5日(必着)まで、②は

10月11日(必着)までに、電話または

はがき(〒990-0021小臼川町

2-3-47)、FAX(☎625-

2150)、Eメール(fukubunsen@

city.yamagata-yamagata.lg.jp)に、

住所、氏名、年齢、電話番号、講座・

教室名、②は障がい名を記入の上、福

祉文化センターへ(直接の申し込み可)

山形市からのお知らせ

「エンパワーメント講座」すぐできる！ゼロから始める男性のスキンケア&ヘアスタイリング術〜実践編〜

**時** 10月14日(出)午前10時〜11時30分  
**所** 市男女共同参画センター5階視聴覚室  
**講** 資生堂ジャパン株式会社 佐藤真理子氏  
**対** 高校生以上の男性15人(抽選)  
**申** 9月30日(必着) までに、電話またはFAX(☎645-8005)、Eメール(fala@city.yamagata-yamagata.jp)で、住所、氏名、年齢、電話番号、講座名、託児の有無を記入の上、市男女共同参画センターへ(直接の申し込み可)  
 ※抽選の結果は後日お知らせします。  
**問** 市男女共同参画センター(☎645-8002)

**甲種防火管理再講習**  
**時** 11月24日(金)  
**所** 山形ビッグウイング  
**対** 先着96人  
**費** 7千円  
**申** 9月21日〜28日に、ホームページまたはFAX(☎03-6274-6977)で  
 日本防火・防災協会へ  
 ※詳しくは、市ホームページをご覧ください。  
**問** 消防本部予防課  
 (☎634-1195)



公民館・コミュニティセンターの催し

中央公民館

**問** ☎623-2150  
**◆パソコン講座「表計算中級編」**  
**時** 10月18日(水)〜20日(金)午前10時〜正午(全3回)  
**対** パソコンの入力がスムーズにできる方14人(抽選)  
**費** 800円(テキスト代)  
**持** USBメモリ  
**申** 9月25日(必着) までに、はがき〒990-0042七戸町1-1-39) またはFAX(☎633-9804)で、住所、氏名、年齢、電話番号、講座コース名を記入の上、中央公民館へ  
 ※当選者のみ、締め切りから10日以内に通知します。  
**◆小学生おもしろ科学実験教室〜超低温の世界で遊ぼう〜**  
**時** 10月21日(出)午後1時30分〜3時30分  
**対** 小学生とその保護者先着10組(未就学児の参加、見学は不可)  
**費** 親子一組500円(材料代)  
**申** 9月17日〜10月17日、二次元コードで



東部公民館

**問** ☎64215181  
**◆大学で体を動かそう！**  
**時** 10月9日(月・祝) 午前9時30分〜正午(小雨決行)  
**所** 山形大学小白川キャンパス球技場  
**内・対** フライイングディスク・小・中学生先着20人程度  
**申** タグラグビー・小学生先着20人程度  
 9月26日までに、電話または直接東部公民館へ

西部公民館

**問** ☎645-1223  
**◆健康の秘訣 歩け歩け楽々ウォーキング**  
**時** 10月4日(水)・11日(水)午前10時〜正午  
**内** 2本のポールを使ったウォーキング体験(4日は2km程度、11日は4km程度)  
**対** 各回先着10人(両方の申し込み可)  
**申** 9月19日〜28日に、電話または直接西部公民館へ

北部公民館

**問** ☎623-9073  
**◆手軽に取り組む軽運動教室**  
**時** 10月5日(水)午前10時〜11時30分  
**対** 65歳以上の方先着20人  
**持** 内履き  
**申** 9月19日〜10月3日に、電話または

直接北部公民館へ

**東沢コミュニティセンター**  
**問** ☎62215480  
**◆東沢大きのこ展**  
**時** 10月7日(土)・8日(日)午前9時〜午後5時(8日は午後4時まで)  
**内** キノコの展示会、食用キノコの鑑定会、冬虫夏草の展示

山寺コミュニティセンター

**問** ☎695-2001  
**◆錦秋の面白山紅葉川溪谷トレッキング**  
**時** 10月15日(日)午前9時〜午後0時45分  
**所** 面白山高原駅前集合  
**内** 面白山高原駅→深谷入口→千太滝→絹糸の滝→藤花の滝→面白山高原駅(昼食後解散)  
**対** 小学4年生〜70歳の方50人(抽選)  
**費** 600円  
**持** 昼食、雨具、健康保険証  
**申** 9月27日(必着) までに、はがき〒999-3301山寺517-1) またはEメール(yanadera@nmy.jp)で、住所、氏名、年齢、電話番号を記入の上、山寺コミュニティセンターへ  
 ※抽選の結果は、はがきで通知します。



◎11月15日号の原稿締め切りは10月13日です◎

# 国・団体等のお知らせ①

①とき ②ところ ③対象・定員 ④内容 ⑤費用  
⑥申し込み ⑦その他 ⑧問い合わせ先

■8020運動「歯の長寿賞」  
当者募集③満80歳以上で20本以上  
自分の歯がある方(昨年までの応募  
者を除く)⑥9月30日までに、  
最寄りの歯科医院へ(市歯科医師  
会) ☎63211108

■「空き家相談士」による相続・  
売却・賃貸・解体費用の無料相談  
会②空き家相談センター(あこや  
町・七日町) ⑥要(全国空き家相  
談士協会山形支部) ☎あこや町  
66410224、七日町 ☎624  
10011

■「嘉ボックス」受贈記念企画展  
「オットセイ」のブローネ君と後藤  
嘉と後藤ひろひと①10月20日(金  
まで)祝日開館有り) ②山形大学  
附属博物館⑤無料(山形大学附  
属博物館) ☎62814930

■東北文科大学市民公開講座①  
9月下旬〜12月上旬②同大学④  
全6講座(詳しくは、ホームページ  
で) ⑥要・先着順 ☎6881  
2298



■「ここにマルシェ」①9月20日(水)  
午前10時〜午後2時②セブナイ  
レブン山形十日町4丁目店③障がい  
者施設の商品を、利用者・職員  
が販売⑥不要(県障がい福祉課  
) ☎63003303

■山形病院附属看護学校学校祭  
(山看祭) ①9月22日(金)午前10時  
〜午後7時30分④健康ブース、縁日  
フリーマーケット⑥不要⑦詳しくは、  
ホームページで ☎6881-  
2301

■「がんサロン」とも「しび」①9月  
22日(金)午後1時30分〜3時30分②  
山形検診センター③がん体験者  
その家族⑤無料⑥不要(やまがた  
健康推進機構) ☎68816511

■認知症の人と家族の会 山形のつ  
どい①9月23日(土)祝 午後1時  
〜3時②市総合福祉センター③認  
知症の悩み・関心のある方④相談  
交流会⑤無料⑥不要(山形県支  
部) ☎68710387

■やまがた縁結びたい結婚相談会  
①9月25日(月)、10月1日(日)・15日  
(日)午後1時30分〜4時30分②文翔  
館③結婚を希望する方またはご家  
族⑤無料⑥電話で ☎やまがたハッ  
ピサポートセンター) ☎687  
11972

■相続・遺言無料相談会①9月26  
日(火)午後1時〜4時②北部公民館  
⑤無料⑥電話で ☎県庁行政書士会山  
形支部) ☎62519150

■山形県が女性の就労をサポート  
ト・登録説明会①9月27日(水)午後  
1時30分〜9分程度②市民会館大  
会議室③おおむね20歳〜50歳の就  
活中の女性(県雇用・産業人材育  
成課) ☎63033245

■不動産無料相談会①9月30日(土)  
午前9時〜正午②県宅建会館④空  
き家や不動産に関する相談受け付  
け⑥電話で25日までに要予約(県  
宅地建物取引業協会山形) ☎642  
18133

■済生まつり①9月30日(土)午前10  
時〜午後3時30分②山形済生病院  
④講演会、各種体験・相談コーナ  
ー、キッチンカー等(山形済生病  
院) ☎68211111

■公開講座「縄文時代の葬墓制研  
究」青野友哉①9月30日(土)午後2  
時〜3時30分②オンライン⑤無料  
⑥二次元コードから(東北芸術工  
科大学文化財保存修復研  
究センター) ☎6271  
2204

■第46回住宅デー①10月1日(日)午  
前10時〜午後3時②霞城セントラ  
ル1階アトリウム④よろず住宅相  
談・工作・大工体験等⑤無料⑥不  
要(山形建設労働組合) ☎633  
11928

■全国一斉不動産無料相談会①10  
月1日(日)午前10時〜午後4時②や  
ましん住宅展示場ハウジングプラ  
ザ平清水(内センターハウス) ⑥  
不要(全日本不動産協会山形県本  
部) ☎64216058

■県行政書士会無料相談会①10月  
1日(日)午前10時〜午後4時②県行  
政書士会館④相続・遺言・成年後見・  
外国人の在留資格など⑥不要(県  
行政書士会) ☎64215487

■消費税のインボイス制度説明会  
①10月5日(木)午前10時〜午後2  
時(希望者に登録要否相談会を  
行います) ②山形税務署③20人⑥  
事前予約制(山形税務  
署) ☎62211611



■不動産の価格・賃料に関する無  
料相談会①10月6日(金)午前9時30  
分〜午後3時②市役所1階エ  
ントランスホール④不動産に関す  
る相談(県不動産鑑定士協会) ☎  
68815435

■山形美容専門学校オープンキャ  
ンパス①10月7日(土)高校生以上  
で美容の仕事に興味のある方④美  
容技術体験、見学など⑤無料⑥ホ  
ームページで ☎633210167

■「ぞみの家祭り」①10月7日(土)午  
後0時30分〜2時②のぞみの家④  
施設模擬店、アトラクションなど  
障がい福祉サービス事業所のぞ  
みの家) ☎62414825

■しげちゃん座絵本ライブショー  
①10月8日(日)午後2時②東ソー  
アリーナ⑤前売り4千円、当日  
4500円、ペア券(前売りのみ)  
6千円(全席指定) ⑥要(弦地域  
文化支援財団) ☎68911166

■2023山形福祉機器展①10月  
12日(木)午前10時〜午後5時②山形  
ビッグウイング④最新の介護用品  
を展示説明⑤無料(日本福祉用具  
供給協会山形県ブロック) ☎674  
0600

■V. カレッジ学校説明会①10月14  
日(土)午前10時〜③高校生以上の方  
保護者④入試説明・学費、奨学金  
について・個別相談⑤無料⑥ホーム  
ページで ☎6441122

■第42回山形矯正展①10月15日(日)  
午前9時〜午後3時②山形刑務所  
④木工製品・家具などの販売、催  
事、模擬店等⑦先着1000人に粗  
品進呈(山形刑務所) ☎6861  
2114

■行政困りごと相談所①10月17日  
(火)午後1時30分〜3時30分②市役  
所11階大会議室④行政に関する相  
談受け付け⑤無料⑥10月6日、13  
日⑦秘密厳守(きくみ山形) ☎  
62311100

■子どもを育てる仕事への準備講座  
①10月19日(日)〜26日(日)のうち3日  
間②子育てランドあくべ③子ども  
と関わる仕事に興味のある方⑤無  
料⑥電話またはホームページで  
マザーズジョブサポート山形) ☎  
66515915

■創立50周年・山形流通団地まつ  
り①10月20日(金)・21日(土)午前10時  
〜午後5時(21日は午後4時まで)  
②団地組合会館・組合員社屋(市  
流通センター) ④働く車の展示・  
試乗体験他(協同組合山形流通団  
地) ☎63312244

■知らない損をする?!労働条件  
の基本セミナー①10月26日(木)午後  
2時30分②山形テルサ大会議室  
③30人⑤無料⑥ハローワークやま  
がたホームページで ☎ハローワークプ  
ラザやまがた) ☎6467360

■生涯学習講座「PCスキルアッ  
プ初級」『書道の楽しみ』①10月  
27日(金)令和6年1月26日の金曜日  
午後1時〜9分③⑤PC 15人  
2千円、書道12人6千円⑥往  
復はがきまたはメールで(霞城学  
園高校) ☎64710522

# 国・団体等のお知らせ② / タウン情報

①とき ②ところ ③対象・定員 ④内容 ⑤費用  
⑥申し込み ⑦その他 ⑧問い合わせ先

■ペットボトルで風車づくり  
体験①10月28日(土)午前10時～  
正午②エネルギー回収施設  
(川口) 研修室③30人④身近  
な3Rを体験⑤無料⑥電話で  
問い合わせ先(川口)  
☎0672212115

■魅せます！裁判官・検察官・  
弁護士との刑事裁判①10月30  
日(月)②山形地方裁判所③先着  
15人④模擬刑事裁判 裁判員  
経験者との意見交換会傍聴、  
質疑応答⑤山形地方裁判所  
(262319512)

■職業訓練受講生募集①11月  
令和6年4月、5月②漆山③求職  
登録者15人、18人④電気設備技術  
科・建築CAD施工科・CAD・N  
Cものづくり科⑤10月13日正午ま  
でに、ハローワークへ⑥ポリテクセ  
ンター山形(26862016)

■県視覚障がい者ICT講  
習会①11月5日(日)・12日(日)  
18日(土)②市総合福祉センタ  
ー③視覚障がいの方④パン  
コン・スマートフォン操作  
体験⑤県身体障害者福祉協  
会(268613690)

■家計調査①④準備調査10  
月、本調査12月(1年間)  
②嶋南3丁目7・8・10・16番  
嶋南4丁目3・4番 梅野木前  
北江俣、大字内表、内表東  
大字陣場③県統計企画課(2  
63002187)

■日中友好協会の催し  
◆中国語講座①毎週水曜日  
午後6時30分～8時30分②  
霞城公民館③入門・会話クラ  
ス各20人程度④月3千円⑤  
要⑥袖山(207085006  
1300000)

◆みんなの中国語講座①毎週  
火曜日【初級】午後1時30分  
～3時、【中級】午後3時30  
分～5時②南部公民館③各20  
人程度④月3700円⑤要⑥  
秋山(26080018161  
9354)

市シルバー人材センターの催し  
◆入会説明会①10月3日(火)  
②山形テルサ⑤年会費2500  
円(入会の場合別途互助会費千  
円必要)⑥不要⑦通帳(山形銀  
行、きらやか銀行、ゆうちょ銀  
行のみ)、朱肉印持参  
☎64716647

◆リサイクル自転車即売会①10  
月14日(土)午前8時15分～(午前  
8時から整理券配布)②同センタ  
ー作業所(あかねヶ丘)④10台  
⑤6千円(キア付キヤ千円)※オ  
ートライト付きはプラス5000円

霞城セントラルの催し  
◆山形県公共パネル展①9月25  
日(月)～29日(金)午前9時～午後7  
時(25日は午後1時～、29日は  
午後3時まで)②1階アトリウ  
ム④広告看板の技術向上とその  
取り組みのPR⑤県屋外広告美  
術協同組合(26153120)

◆第253回ニコニコフリ  
ーケット①10月8日(日)午前  
10時30分～午後3時②1階ア  
トリウム④の出店者募集、申し  
込み方法等詳しくは、お問い  
合わせください。

◆写真絵本作家小寺卓矢さ  
んトック&ワークショップ①  
9月22日(金)午後1時～②さん  
かく会③10人④2500円⑤無  
料⑥同時期写真展開催  
県立図書館⑦武田(209001  
1300000)

◆中国語勉強会「入門、初級、  
中級」、日常会話①9月24  
日(日)午前10時～②南部公民  
館④講師ナナ先生⑤無料⑥要  
⑦野田(260800166571  
1373)

◆第12回レカンフラワー作品展  
①9月27日(水)～10月1日(日)午前  
10時～午後4時30分(27日は午  
後1時から、1日は午後3時30  
分まで)②アズビル町2階芸文  
美術館ギャラリー⑤無料⑥佐  
藤(209001559514008)

◆第49回山形洋蘭友の会洋蘭  
展示会①9月28日(木)～10月1  
日(日)午前10時～午後5時(28  
日・29日午後株分け講習会)  
②DCM南館店④洋蘭約45鉢  
の展示⑤寒河江(20901  
193612129)

◆〜箏・三絃・尺八のしら  
べ〜三曲演奏会①9月30日  
(土)午後1時開演(午後0時  
30分開場)②やまぎん県民ホ  
ール⑤無料⑥山形三曲協会  
清水(2644518025)

◆秋田県人会①10月1日(日)  
午前11時30分～②ホテルメ  
トロポリタン山形⑤6500  
円⑥9月25日までに、電話  
で⑦三浦(20900196331  
1860)

◆第45回山形市女声合唱祭  
①10月1日(日)午後1時開演  
②市民会館大ホール④加盟  
14団体による合唱演奏⑤無  
料⑥不要⑦渡辺(26341  
8059)

◆ホスピスケアの会①10月1  
日(日)午後1時30分～3時②  
市総合福祉センター③がん患  
者、そのご家族など⑤無料⑥  
初めてのの方は要⑦吉田(2  
0701562416765)

◆キッズヨガ①10月7日(土)午  
前10時～②やまぎん県民ホ  
ール練習室③1歳～未就学児  
の親子10組④赤根真澄⑤無料  
⑥要⑦持ち物 ヨガマット⑧齋  
藤(20900182563740)

◆第35回健康まつり①10月  
8日(日)午前10時～午後1時  
②大手門パルズ3階④健康  
講演(五島朋幸先生、健康  
相談、野菜販売、バザー)⑤  
無料⑥やまがた健康友の会  
(262217181)

◆気仙沼さんま祭りin山形  
①10月8日(日)午前10時30分  
～②霞城公園 最上義光騎馬  
像西側広場④炭火焼きした  
気仙沼産さんまを提供⑤無  
料⑥やまがた気仙沼会 熊谷  
(2090017900084268)

◆女声合唱団上山こまくさ  
第23回定期演奏会①10月8日  
(日)午後2時30分～②山形テル  
サホール④「寂庵の祈り」ユ  
ーミン・オールティーズ⑤  
千円⑥山田(267612010)

◆総合舞台こども郷土芸能  
芸術まつり①10月9日(月)  
祝(午後1時30分開演)②や  
まぎん県民ホール④郷土芸  
能・バレエ・ダンス・日舞  
など⑤無料⑥県芸術文化協  
会(2615168660)

◆手をつなぐサロン①10月11  
日(水)午後1時30分～3時②  
市総合福祉センター③障がい  
のあるお子さんやその家族⑤  
無料⑥不要⑦伊豆田(2090  
1375033025)

◆文化財保護協会史跡見学会  
「長谷堂城探索」①10月14日  
(土)午後1時～(小雨決行)②  
長谷堂城駐車場集合③20人  
④長谷堂城見学⑤1000円  
(保険代)⑥要⑦中島(2  
0901645416227)

◆NMCコンサートVol.5①  
10月15日(日)午後2時～②山形  
テルサ⑤千円(一般)⑥コハラ  
(20902888416650)

◆第6回NTT-OB・OG趣  
味の作品展①10月18日(水)～22  
日(日)午前10時～午後5時(22  
日は午後3時まで)②県芸文美術  
館2階ギャラリー④絵画・写真・  
パッチワーク等⑤電友会霞城フ  
ラブ細谷(262918266)

◆山形木曜会合唱団「第55  
回記念定期演奏会」①10月  
21日(土)午後2時開演②中央  
公民館ホール(アズビル町)  
④心の四季(OBOGと)  
⑤南の絵本⑤無料⑥阿部(2  
64315676)

◆第15回山形大衆歌祭り①  
10月22日(日)②山形テルサア  
ブリス③カラオケ愛好者70人  
⑤5千円(会場・音響・プロ  
グラム・昼食代)⑥9月末日  
まで⑦藤(20900167881  
5547)

◆山形吟道会第66回吟道大  
会①10月22日(日)午前9時30  
分～②山形国際ホテル③  
170人④発表会⑤無料⑥要  
⑦荒井(20901535561  
0445)

◆自習室  
◆自習室体験会①10月22日  
(日)午前10時～11時30分②江  
南公民館④40年以上続いている  
健康体操⑤無料⑥不要⑦  
ヨガマットまたはバスタオル  
持参⑧高山(264418267)

◆藤沢周平・司馬遼太郎文学  
愛好会講演会①10月22日(日)午  
後1時30分～②元木公民館講  
堂④講師山形大学名誉教授松  
尾剛次氏・司馬遼太郎一坂の  
上の雲⑤非会員5000円⑥  
庄司(262215041)

◆子どもぬいもの教室①10月  
28日(土)午前10時～正午②蔵  
王みはらしの丘③小学生親子  
10組④手縫いでキッズポケッ  
ト作り⑤1200円  
⑥要⑦はらっぱ館(2  
67410510)

◆不登校を考える講演会①  
10月28日(土)午後2時～②や  
まぎん県民ホールスタジアム⑤  
③80人④講師竹内延彦氏⑤  
無料⑥要⑦クローバーの会樋  
口(2666412275)

◆アルテ管弦楽団第50回記  
念公演①11月12日(日)午後3  
時～②山形テルサ④シューマ  
ンチエロ協奏曲、ブラームス  
ピアノ協奏曲2番他⑤楽友会  
(2070156229840)

◎11月15日号の原稿締め切りは10月13日です◎



# 健康 ＊ ナビ



保健所の開庁時間：午前8時30分～午後5時15分

育児

## ママパパ教室

- 時** 10月21日(土)午後1時15分～3時30分ごろ  
(午後1時から受け付け)
- 所** 霞城セントラル3階 視聴覚室等
- 内** 助産師、栄養士、歯科衛生士の講話、個別相談  
(希望者のみ)
- 対** 初産で妊娠週数16～33週ごろの方先着約20組
- 持** 母子健康手帳、母子健康手帳副読本、パンフレット  
「妊娠中の歯の健康」(母子健康手帳と一緒に配布)
- 申** 9月21日から、電話で母子保健課へ  
※教室の講話の内容を  
市ホームページに掲載しています。➡
- 問** 母子保健課 ☎647-2280



## 子育てはあと相談

- 子育てに関すること一人で悩まずに何でも話してみませんか？公認心理師が相談に応じます。
- 時** 10月7日(土)・20日(金)  
受付時間①午前9時～ ②午前9時50分～  
③午前10時40分～ (各回約40分)
  - 所** 霞城セントラル4階 健康診査室
  - 対** 就学前までのお子さんを持つ保護者
  - 申** 電話で母子保健課へ  
※予約状況により、翌月以降の相談日をご案内することがあります。
  - 問** 母子保健課 ☎647-2280



## 幼児発達相談

- 所** 霞城セントラル4階 健康診査室
- 内** 公認心理師による相談 (月2回程度・事前予約制)
- 対** ことばが少ない、落ち着きがない、コミュニケーションがうまく取れないなど、発達に心配のある就学前までのお子さんとその保護者
- 申** 電話で母子保健課へ
- 問** 母子保健課 ☎647-2280

## はじめての離乳食教室 ～これから離乳食をはじめの方へ～

- 時** 10月6日(金)午前10時～11時  
(午前9時45分から受け付け)
- 所** 霞城セントラル3階 消費生活センター研修室
- 内** 講話「離乳食の進め方」
- 対** 4～5カ月児の保護者先着10組
- 持** 母子健康手帳、バスタオル (おむつ替え用)
- 申** 9月26日から、電話で健康増進課へ
- 問** 健康増進課 ☎616-7273

## 10月の乳幼児健康診査

- 4カ月児**   
令和5年5月・6月生まれで、**満4カ月になり満5カ月になる日の前日**までのお子さん
- 9カ月児**   
令和4年12月・令和5年1月生まれで、**満9カ月になり満10カ月になる日の前日**までのお子さん

- 受診方法：希望小児科 (市の委託医療機関) で個別受診。  
受診の際は、医療機関へ電話で予約が必要です。
- 持** 母子健康手帳、母子健康手帳別冊

## 1歳6カ月児・3歳児

- 少人数制で実施するため、**対象の方には個別に通知します。**
- 対** 1歳6カ月児：令和4年3月生まれ  
3歳児：令和2年1月生まれ
  - 所** 霞城セントラル4階 健康診査室  
※持ち物や注意事項等は、個別に送付する通知文書に掲載しますので、必ずお読みください。  
また、母子健康手帳別冊や右の二次元コードでも確認できます。
  - 次のようなご心配などがありましたら、母子保健課までご相談ください。  
1歳6カ月児…ことばが出ない、視線が合いにくい、簡単な言いつけが分からない など  
3歳児…集団行動が苦手、落ち着きがない、かんしゃくやパニックを起こす、強いこだわりがある など  
※母子健康手帳の「保護者の記録」の欄は、お子さんの成長発達を確認できます。お子さんの年齢に合わせてチェックしましょう。
  - 問** 母子保健課 ☎647-2280



助成

## 新生児聴覚検査を 委託医療機関以外で受けた方への助成

- 内** 〈助成額〉  
自動聴性脳幹反応検査 (AABR)：上限額5,000円  
耳音響放射検査 (OAE)：上限額2,000円
- 対** 令和5年4月1日以降に出産した方で、次のいずれかに該当するお子さん  
・市内に住民票がある方が出産したお子さん  
・市内に住民票があるお子さん  
※申請方法や申請期限など、詳しくは、市ホームページをご覧ください。➡
- 問** 母子保健課 ☎647-2280



母子保健課の10月の閉庁日は2日(月)・9日(月・祝)・10日(火)・16日(月)・23日(月)・30日(月)です。

健診

### おとな 成人の健診

SUKSK  
ポイント対象

詳しくは、広報やまがた3月15日号に折り込みの「山形市健診べんり帳」をご覧ください。右の二次元コードを読み込んでください。



問 健康増進課 ☎616-7272

予防

### 9月24日～30日は「結核予防週間」

結核とは、結核菌によって主に肺に炎症が起る病気です。新たに結核と診断された方のうち、約4割が80歳以上です。

結核の初期症状は風邪とよく似ているため、受診や診断が遅れがちになります。たんのからむ咳、微熱・体のだるさが2週間以上続くなどの症状がある場合は、早めに医療機関に相談しましょう。

また、早期発見のためにも結核健診を受診しましょう（市では65歳以上の肺がん検診に結核健診を含んでいます）。

問 健康増進課 ☎616-7272

検査

### 歯周疾患検診

SUKSK  
ポイント対象

時 12月31日まで（年末は医療機関の診察日まで）

対 本年度に40歳・50歳・60歳・70歳になる方

費 40歳・50歳・60歳の方…1,300円（市民税非課税世帯・生活保護世帯の方は無料。事前に健康増進課で申請が必要）

70歳の方…無料

申 受診券が必要。事前に電話で健康増進課へ

※受診券は郵送または窓口で交付しています。

※受診後の申請はできません。

問 健康増進課 ☎616-7272

検査

### HIV等検査

時 10月16日(月)・23日(月)

内 〈検査方法〉問診、採血

〈検査項目〉HIV、梅毒、性器クラミジア感染症、B型・C型肝炎ウイルス検査

費 無料

申 電話で健康増進課へ（匿名で申し込み可）

※詳しくは、市ホームページをご覧ください。

問 健康増進課 ☎616-7274



予防

### 子宮頸がん<sup>けい</sup>とヒトパピローマウイルス(HPV)を正しく知ろう

子宮頸がんは、子宮の入り口にできるがんで、ほとんどがヒトパピローマウイルス(HPV)の感染がきっかけで起こります。HPVは、性経験があれば誰でも感染する可能性があり、女性の多くが一生涯に一度は感染するといわれるウイルスです。感染しても、ほとんどの人は自然に消えますが、一部の人でがんになってしまうことがあります。

子宮頸がんを苦しめないために、できることが2つあります。

#### 【子宮頸がん検診】

子宮頸がんを早期発見するために、20歳を過ぎたら子宮頸がん検診を定期的に受けましょう。

#### 【子宮頸がん予防接種】

接種希望の場合は、無料で接種できます。

また、子宮頸がん予防ワクチンの接種機会を逃した方に対して、従来の定期接種の対象年齢を超えて接種を行う「キャッチアップ接種」を実施しています。

#### 時・対

##### 〈定期接種対象者〉

接種日に山形市に住民票がある小学6年生～高校1年生に相当する女性

##### 〈接種期間〉

高校1年生に相当する学年の年度末まで

##### 〈キャッチアップ接種対象者〉

平成9年4月2日～平成19年4月1日生まれの3回接種が完了していない女性

##### 〈接種期間〉

令和7年3月31日まで（3年間）

※接種を完了するまでには6カ月間かかります。余裕を持って接種しましょう。

所 〈接種場所〉市子宮頸がん予防ワクチン協力医療機関

内 〈接種方法〉

子宮頸がん予防ワクチン（サーバリックス、ガーダシルまたはシルガード9のいずれか）を接種

持 市民であることを証明できるもの、子宮頸がん予防接種予診票（市内協力医療機関に設置）、母子健康手帳

※市外（県外含む）の医療機関または山形大学医学部附属病院で接種希望の場合は、事前に手続きが必要。

※接種が差し控えられていた間に、子宮頸がん予防ワクチンを自費で受けた方に対して、接種費用の償還払いを行っています。詳しくは、市ホームページをご覧ください。

子宮頸がん予防ワクチンの接種について、詳しくはこちら



ヒトパピローマウイルス感染症～子宮頸がん<sup>けい</sup>とHPVワクチンについて、詳しくはこちら



問 母子保健課 ☎647-2280


**たしかな技術に未来が映える**  
**井上工業株式会社**  
 代表取締役会長 井上 尚  
 代表取締役社長 佐々木 勝則  
 本社 / 山形市久保田二丁目1-47 ☎(023) 645-8877  
 F A X (023) 645-8395  
 寒河江支店 / 寒河江市大字松川120 ☎(0237) 83-4050  
 F A X (0237) 83-4051  
 庄内営業所 / 鶴岡市柳久瀬字武良免1-10 ☎(0235) 78-3433  
 F A X (0235) 64-0188

**屋根の塗り替えはお任せください!**  
**地域最安値に挑戦! 6.6万円 (100平米)~**  
 低価格 地域最安値を目指しています  
 抜群の技術 下請けを使わず自社職人のみで施工するため、細部に至るまで丁寧に仕上げます  
 万全のサポート・アフターフォロー!  
 山形塗装サービス 山形市五十鈴 2-11-46  
 営業時間 / 8:00~18:00(日曜日休) ☎023-625-5955

**格安価格** 給湯器の買い替えなら「シマツ」がオトク!  
**Rinnai** ガス風呂給湯器 20号オートタイプ壁掛 格安価格 **115,800円**  
**NORITZ** エコジョーズ 20号オートタイプ壁掛 格安価格 **148,000円**  
**チヨウワ** 石油給湯器 据置タイプ 格安価格 **208,000円**  
**シマツ株式会社** お問合わせ ☎0120-841-910  
 山形本店: 山形市鉄砲町 2-4-1  
 仙台駅前支店: 仙台市宮城野区鶴ヶ谷 1-36-17

**本場の喜多方ラーメンをご自宅で**  
**喜多方ラーメン 8食入**  
 セット内容: 生ラーメン×8, 醤油スープ×4, 味噌スープ×4  
**1,980円** (税込)  
**河京」の通信販売を初めてご利用の方限定 送料無料**  
**河京** 株式会社  
 ☎050-1867-9194  
 本社: 山形県喜多方市松山村松字常盤町2681

**オーケストラ・キャラバン NHK交響楽団 山形特別公演**  
**2023 10/2月 19:00開演 (18:00開場)**  
**やまぎん県民ホール JR山形駅西口徒歩1分**  
**指揮 下野竜也**  
**ピアノ 小林海都**  
**チケット 好評販売中**  
**料金 全席指定 (税込)**  
 一般 S席 / 5,500円 U-25 チケット S席 / 2,500円  
 A席 / 4,500円 A席 / 2,000円  
 プレイガイド: やまぎん県民ホールチケットデスク 10:00~19:00  
 休館日: 毎週火曜 (祝日の場合はその直後の平日)  
 TEL: 023-664-2204 窓口: ホール1階事務室  
 インターネット: <https://yamagata-bunka.jp/ticket/>  
 チケットぴあ (Pコード: 248-679) ローソンチケット (Lコード: 22452)  
 イープラス 富岡本店 辻楽器店 八文字屋Pool  
 【主催】 公益社団法人日本オーケストラ連盟、NHK 交響楽団  
 【共催】 山形県総合文化芸術館 指定管理者 みんなるやまがた  
 文化庁文化芸術振興費補助金 (統括団体による文化芸術需要回復・地域活性化事業 (アートキャラバン2))  
 独立行政法人日本芸術文化振興会

