

山形市産材利用店舗等 内装木質化支援事業



**山形市は店舗等の内装木質化に市産材を使用する場合、
材料費の一部を補助いたします。**

— 対象者 —

店舗等の内装に市産材を使用して、新築、増築、改築又は修繕を行う店舗等の所有者又は店舗等を借用して事業を行う者。

— 補助対象店舗 —

景観重点地区に指定されている「山寺地区」、「蔵王温泉地区」及び「七日町御殿堰周辺」又は「中心市街地(裏面参照)」に所在する飲食店、小売店、商業施設。

— 補助金額 —

内装木質化に使用する市産材の材料費の2/3以内(上限30万円)
※ただし、消費税及び地方消費税相当額を除く。国の他の事業で補助対象となっている経費については計上できません。

— 主な補助の条件 —

- ・市税に滞納のないこと。
- ・原則として店舗等の利用者が限定されていないこと。
- ・天井、床、壁、窓枠等店舗等の室内の目立つ部分に市産材が使用されること。
- ・市産材のPRのために、市が提供する市産材プレートが利用者から見える部分に設置されること。
- ・施工業者が市内の事業者又は営業所を有する工務店等であること。
- ・宗教活動又は政治活動を主な目的とするものでないこと。
- ・法令等に違反するものでないこと。
- ・市が実施するアンケートや市産材のPRにご協力いただけること。

— 募集内容 —

募集件数:3件(先着順)

募集期間:令和6年4月23日(火)～

詳細については、市のホームページをご覧ください。
下記へお問い合わせください。

【問い合わせ先】

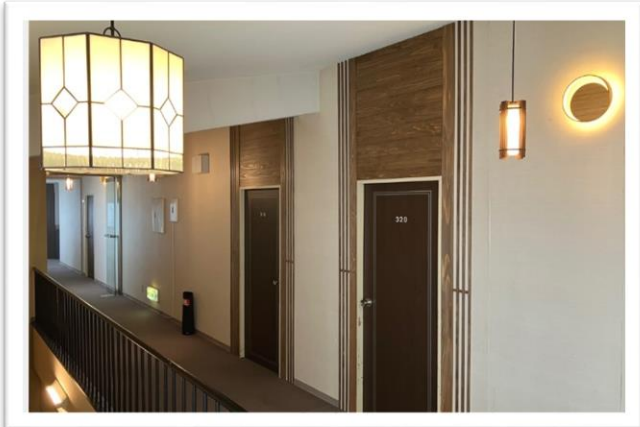
山形市農林部森林整備課林政係

TEL(023)641-1212 内線448



内装木質化の参考事例

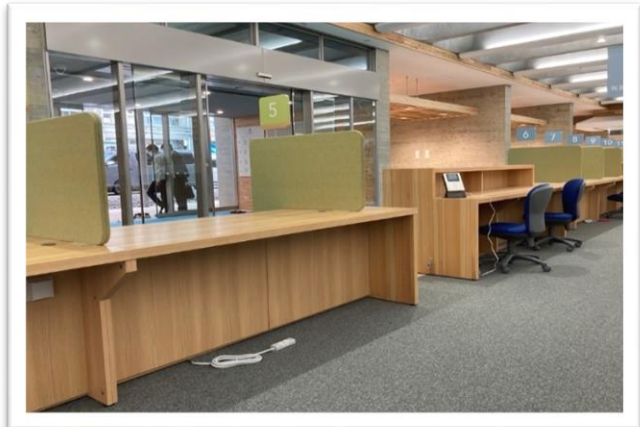
店舗等の全体だけでなく一部などに市産材を活用した場合でも補助の対象となります



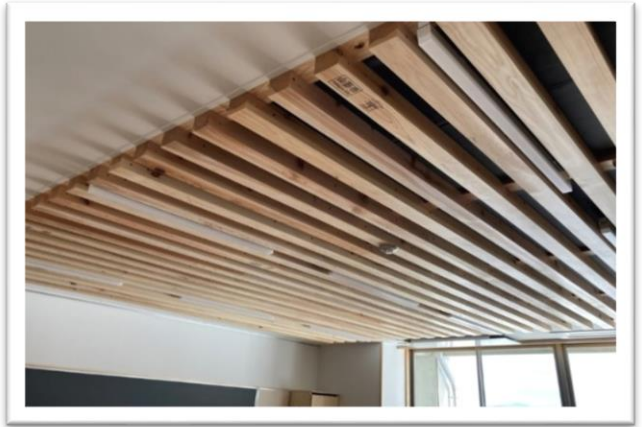
・客室入口の枠組に使用



・壁棚の一部に使用

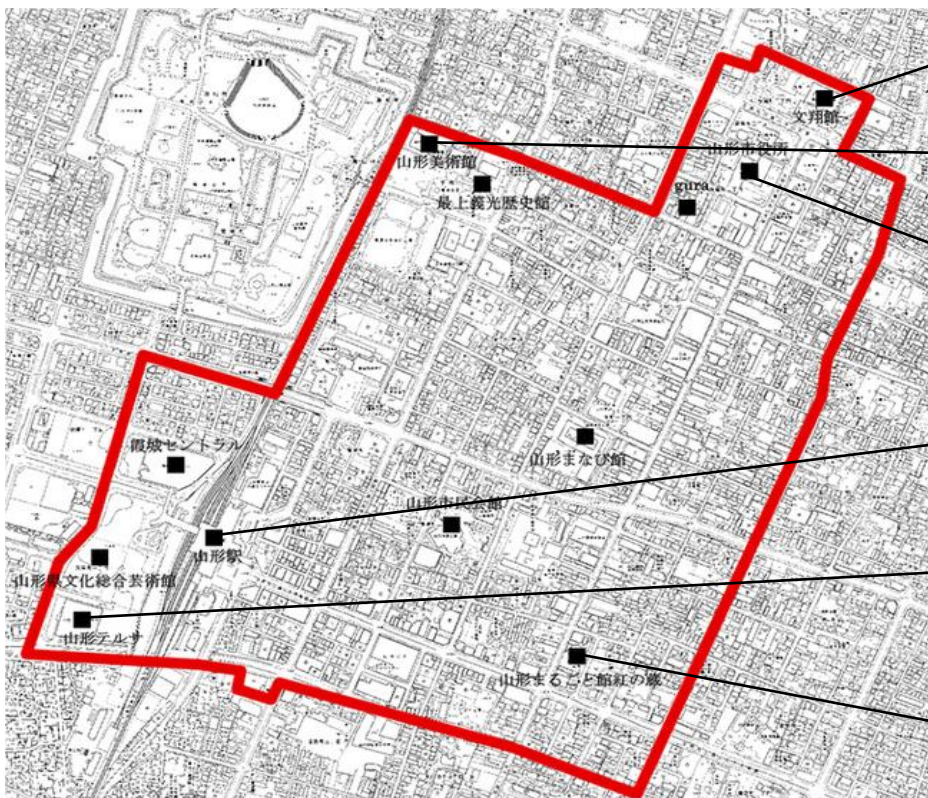


・カウンターの一部に使用



・天井の一部に使用

中心市街地の該当エリア



文翔館

山形美術館

山形市役所

山形駅

山形テルサ

山形まるごと館紅の蔵