

ごみの情報をいつでもスマホで確認できます！



山形市ごみ分別アプリ さんあ〜る[®]



収集日カレンダー画面



このごみは
何曜日？



次の回収は
いつ？



ごみの出し方が
わからない？



これって
何ごみ？

ダウンロード方法



各アプリストアから
「さんあ〜る」で検索してください。
右記の二次元コードでもダウンロードできます。



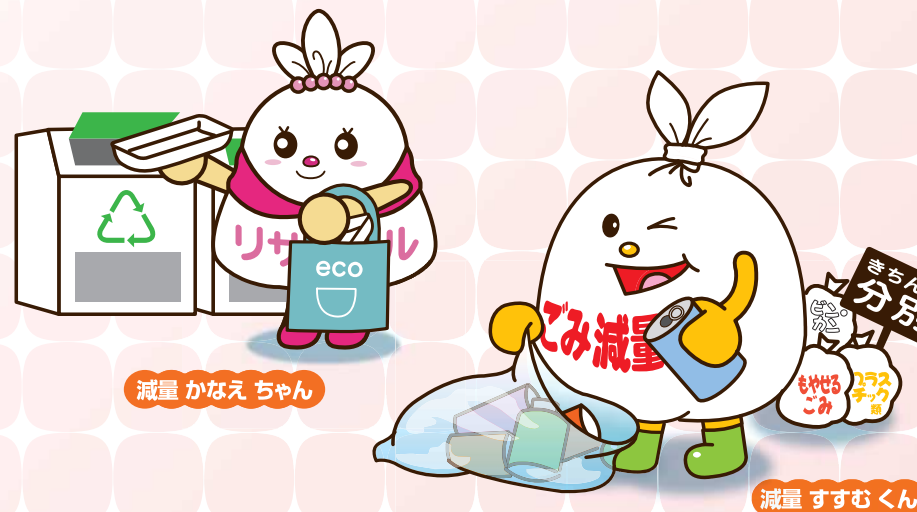
Google Play



App Store

新 保存版 ごみ減量・分別大百科

みんなで作ろう
循環型の暮らし



お問い合わせ先 — 山形市役所 / ☎023-641-1212(代表)

ごみの分け方・出し方、ごみ集積所について… ごみ減量推進課 内線694~696・686

家庭系ごみ袋、共通収集シールについて… ごみ減量推進課 内線689・697

ごみ減量とリサイクル・資源回収について… ごみ減量推進課 内線698・699

粗大ごみの申込は …粗大ごみ収集受付センター / ☎023-686-5565

ごみの減らし方
ごみの分け方・出し方
引越ごみなど
し尿・浄化槽
事業所のごみ
不適正排出・不法投棄
収集曜日
分別早見表
放物自動車・害虫
自己搬入・問い合わせ

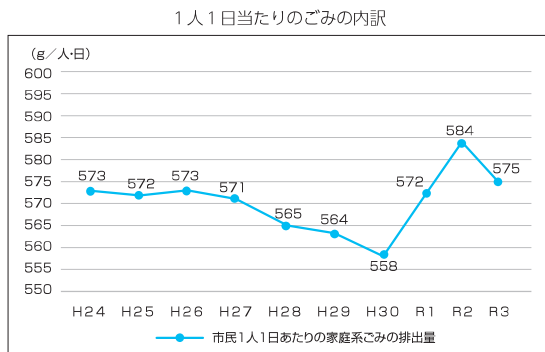
みんなで作ろう、循環型の暮らし

山形市は、豊かな環境を次世代へ引き継ぐため、市民・事業者・行政の連携・協力によるごみの減量・処理に取組み、持続可能な循環型社会を目指します。



山形市のごみの現状

令和3年度の本市の市民1人1日当たりの家庭系ごみの排出量は575gで、平成30年度まで減少傾向で推移していますが、令和元年度以降増加傾向で推移しています。



3Rを徹底しましょう！

3R リデュース ごみを減らす リユース 繰り返し使う リサイクル 資源として再利用する

一人一人が普段の生活の中で、意識することでごみを減らすことができます。できることから始めてみましょう。

リデュース

- マイバッグの使用
→レジ袋 (6.8g) 削減
- マイボトルを持参
→ペットボトル1本 (30g) 削減
- 生ごみの水切り徹底
→1日当たりの生ごみ (90g) 削減

リユース

- 詰め替え商品の利用
→ボトル1本 (50g) 削減
- クリーニングハンガーの返却
→ハンガー (35g) 削減
- フリマアプリ等の使用
→不用品の排出削減

リサイクル

- 食品トレーを店頭回収へ
→トレー (3.3g) 削減
- 紙パックを店頭回収へ
→パック (30g) 削減
- 新聞を資源回収へ
→新聞紙1枚 (19g) 削減

ごみ減量の目標値 (令和14年度まで)

○市民1人1日当たりの家庭系ごみの排出量 575g ⇒ 537g (令和3年) (令和14年)

1人1日当たり38gの減量が目標です！

分別を徹底しましょう！

ごみの分別は、10区分に分けられています。分別をきちんと行えば、古紙類やビン・カン、ペットボトルなどがリサイクルされ、限りある資源を保護することができます。また、適正な分別は、処理施設の安全のために必要です。

分別区分	
もやせるごみ	古紙類
プラスチック類	水銀含有ごみ
雑貨品・小型廃家電類	ふとん類
ビン・カン	埋立ごみ
ペットボトル	粗大ごみ

ごみ分別方法に迷ったら

山形市ごみ分別アプリ **さんあ〜る**

ごみの分別方法を手軽に検索したり、資源やごみの収集日をお知らせする機能がついたスマートフォン用ごみ分別アプリです。スマートフォンをお持ちのみなさま、是非ご活用ください。

アプリダウンロードはこちらから▶



山形市LINE公式アカウント

捨てたいものを入力すると分別方法を教えてくれます。受信設定を行うと、ごみ収集日もお知らせします。

友だち登録はこちらから▶



充電式家電の捨て方に注意！ **危険!**

モバイルバッテリーやスマートフォン、電子タバコなどの充電式家電は、破損や変形により、発熱・発火する危険性が高く、分別を間違えると、ごみ収集車や処理施設で火災が発生します。市でもこの数年で発煙・発火件数が急増していますので、ごみを捨てる前には確認をお願いします。

【充電式家電の出し方】

電池が取り外せない商品

透明袋に入れ、埋立ごみと同じ日に集積所に出してください。



ごみ集積所に出せるごみ

有料化対象ごみ(有料)

25ページ	26ページ	27ページ	28ページ	28ページ
もやせるごみ	小型廃家電類 雑貨品	プラスチック類	ふとん類	埋立ごみ

有料化対象外ごみ(無料)

29ページ	30ページ	31ページ	31ページ
ビン・カン	ペットボトル	水銀含有ごみ	古紙類

戸別収集ごみ(有料)

32~33ページ
粗大ごみ

有料指定ごみ袋
共通収集シール
粗大ごみ用証紙
6~7ページ

ごみの減らし方
8~23ページ

集積所に
出せないごみ
36~37ページ

パソコン
家電リサイクル
(エアコン、テレビ、冷蔵庫・
冷凍庫、洗濯機・衣類乾燥機)
38~39ページ

不適正排出
不法投棄
43~45ページ

分別早見表
50~75ページ

ごみを出す際のルール

- 分別をきちんと行い出しましょう
- 指定されたごみ袋を使いましょう
- お住まいの地域の決められたごみ集積所に出しましょう
- 収集曜日を確認のうえ、出しましょう
- 収集日当日の朝6~8時までに出しましょう
- 散乱防止のため、袋はしっかり結びましょう
- ごみ集積所はきれいに使いましょう

ごみの自己搬入
77ページ

引越ごみなど(ごみ収集業者).....	40ページ
一般廃棄物収集運搬業許可業者	
し尿・浄化槽.....	41ページ
事業所のごみの出し方.....	42ページ
地区別収集曜日.....	46~49ページ
放置・廃棄自転車の取り扱い.....	76ページ
害虫等の駆除.....	76ページ
犬や猫の死体.....	76ページ
各種問い合わせ先.....	77ページ

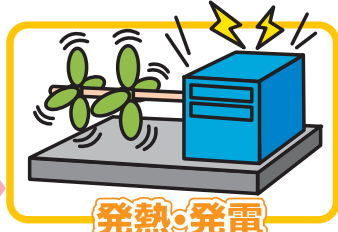
私たちのごみのゆくえ

令和5年9月末現在

なるほど！
ごみはこんなふうに処理・資源化
されているんだね。
きちんと分別する理由が
わかったよ。



分別して出します



それぞれの資源物ごとに、新しい製品に生まれ変わります

有料指定ごみ袋・共通収集シール・粗大ごみ用証紙

1 有料指定ごみ袋

ごみ袋の価格に、ごみ処理にかかる手数料が含まれます。

もやせるごみ



ごみ袋(小) 外装(小袋)

	極小袋 (10ℓ)	小袋 (20ℓ)	大袋 (35ℓ)	特大袋 (60ℓ)
価格 (1枚あたり)	10円	20円	35円	60円
販売価格 (10枚/袋)	100円	200円	350円	600円

雑貨品・小型廃家電類



ごみ袋(小) 外装(小袋)

	小袋 (20ℓ)	大袋 (35ℓ)
価格 (1枚あたり)	20円	35円
販売価格 (10枚/袋)	200円	350円

埋立ごみ



ごみ袋(小) 外装(小袋)

	極小袋 (10ℓ)	小袋 (20ℓ)
価格 (1枚あたり)	10円	20円
販売価格 (10枚/袋)	100円	200円

プラスチック類



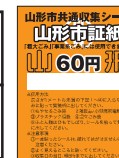
ごみ袋(小) 外装(小袋)

	小袋 (20ℓ)	大袋 (35ℓ)
価格 (1枚あたり)	20円	35円
販売価格 (10枚/袋)	200円	350円

2 共通収集シール

「袋に入らないごみ」「袋に入りきらず袋の口から出てしまうごみ」(粗大ごみを除くいずれも1m未満のもの)・ふとん類は、「共通収集シール」を貼ってください。

価格 (1枚あたり)	60円
販売価格 (5枚1シート)	300円



3 粗大ごみ用証紙

1辺の長さが1m以上1.8m未満で、かつ重量が80kg以下のものは、粗大ごみ収集受付センター(023-686-5565)に申し込みのうえ、品目ごとに定められた金額分の「粗大ごみ用証紙」を貼ってください。

価格 (1枚あたり)	500円
---------------	------



ごみ袋 共通収集シール 粗大ごみ用証紙 の販売

ごみ袋、共通収集シール、粗大ごみ用証紙は、スーパー、ホームセンター、コンビニなどで販売しています。
(全種類の取扱いがない場合もありますので店舗へ直接ご確認ください)



この表示が目印です

ごみ袋支給事業

生活保護世帯、高齢者世帯、障がい者世帯、1人親世帯などのうち世帯全員が住民税非課税かつ所得のない場合は、世帯人数分のごみ袋を支給します。

毎年7月1日を基準日とし、対象要件を満たす世帯へ直接指定ごみ袋1年分を送付します。

7月2日以降に対象となった場合は、申請により支給します。(年齢要件を除く)

問 ごみ減量推進課 内線689-697