

広報

Kouhou Yamagata No.2022

令和5年

4月15日号

山形市

# やまがた



※コロナ禍前のイベント風景

## スプリングフェスティバル 「はたらく車・がんばる車大集合」

憧れのはたらく車が街なかに大集合！  
商店街でさまざまなイベントが開催されます。

詳しくは、  
こちら

- 時 5月5日(金・祝) 午前10時～午後3時45分  
所 ほっとなる通り(七日町～十日町通り歩行者天国)  
※交通規制 午前9時30分～午後5時(ナナビーンズ～十日町角)  
問 ブランド戦略課 ☎内線409



### 特集

- 山形市議会議員選挙

### 暮らし

- 映像通報システム「Live119」
- 固定資産税・都市計画税のお知らせ

### イベント

- 薬師祭植木市

### 基本的な対策を続けましょう

こまめに  
手洗い



場面に  
応じた  
マスクの  
着用



こまめな  
換気



マスクの着脱を強いることがないようにしましょう

# 山形市議会議員選挙

～忘れず投票しましょう～

問 選挙管理委員会事務局 ☎内線751・752

**投票日 4月23日(日)**

**告示日 4月16日(日)**

みんなで投票。みんなで参加。  
あなたの一票大切に



明るい選挙イメージキャラクター  
めいすいくんファミリー

## 投票所入場券

4月17日ごろ、世帯ごとにお届け予定です。

- ・投票日当日に投票所にお越しになる方  
ご自分の入場券を切り取り、お持ちください。
- ・期日前投票所にお越しになる方  
ご自分の入場券を切り取り、入場券裏面の「期日前投票宣誓書」に必要事項を記入の上、お持ちください。

※市内で転居している場合、前の投票所での投票になる場合がありますので、投票所入場券をご確認ください。

※入場券を忘れたり、紛失したりした場合でも投票することができます。受付でお知らせください（本人確認を行います）。

## 選挙公報

候補者の政見を載せた選挙公報を4月22日までに各世帯へ配布します。視覚に障がいのある方向けに市視覚障害者福祉協会が発行する「選挙のお知らせ」（音声コード付き拡大文字版・点字版）を配布します。

投票箱

## 期日前投票所

投票日に仕事や用事、旅行などで投票に行けない方は、期日前投票をご利用ください。

4月は転居や異動の手続き等で市役所が混雑しますので、市役所期日前投票所をご利用の際は時間に余裕を持ってお越しください。



とき	ところ	駐車・駐輪場
4月17日(月) ～22日(土)	午前8時30分 ～午後8時	山形市役所 1階 エントランスホール 市中央駐車場（市役所正面）
	午前10時 ～午後7時	山形ビッグウイング 1階 ビューズオブやまがた 各施設の駐車・駐輪場をご利用ください
		イオンモール山形南 1階 センターコート エスパル山形 5階 特設会場 ・山形駅ビル駐車場 ・山形駅東口交通センター駐車場 (駐輪券は交付しません) ・霞城セントラルパーキング ・霞城セントラル駐輪場



## 投票日の投票時間

午前7時～午後8時

※下記の投票所は午後7時までです。

滝山3（西藏王土坂公民館）、蔵王6（蔵王体育館）、蔵王7（山田公民館）、東沢3（新山集会所）、東沢4（関沢公民館）、東沢5（宝沢中央公民館）、西山形2（元双葉小マルチルーム）、村木沢2（若木公民館）、大曽根2（滝平公民館）、高瀬3（高沢公民館）、高瀬4（平石水公民館）

# 山形市からの お知らせ

山形市役所

〒990-8540 旅籠町二丁目3番25号

☎641-1212(代表)



## ご案内

### 春季消防演習

**時** 4月29日(土・祝) 午前9時20分～

**所** 本町～市役所前大通り、市球技場

※午前9時～10時40分は、東北電力前交差点～文翔館前丁字路の区間が通行止めになります。ご理解とご協力をお願いいたします。

### 〈二ちゃんバスの一部運休のお知らせ〉

**時** 4月29日(土・祝)

**所** 午前9時山形駅前発～10時47分山形

駅着の中心市街地エリア

※午前10時45分山形駅発から運行を再開

します。東部・西部エリアは通常通り  
運行します。

**問** 消防本部総務課 (☎634-1199)

### 地籍調査にご協力ください

土地境界等の明確化を図るため、地籍  
調査を実施します。

#### 〈調査地区〉

榎山地区：大字風間、大字青柳の各一部

※調査の詳しい内容等は、該当する方に  
別途ご案内します。

**問** 農村整備課 (☎内線443)

### 映像通報システム「Live119」

Live119は、119番通報の際  
に、映像を通じて指令センターで現場の  
状況を確認できるほか、通報者に応急手  
当をしてもらうための参考映像を送るこ  
とができるシステムです。山中などで居  
場所が分からない時に、現在地の情報を  
指令センターへ伝えることもできます。

通信指令員が必要と判断した場合は、  
Live119の使用をお願いすることが  
あります。通信料金は通報者側にかかり  
ますが、ご理解とご協力をお願いします。

※スマートフォンのみ利用可能なシステム  
です。詳しくは、市ホ  
ムページをご覧ください。

**問** 消防本部通信指令課

(☎634-1198)



### 篤行表彰受賞者のご紹介

人命救助等で、ほかの人の模範となる  
行為をした方を山形市表彰条例に基づき  
表彰しています。

次の方を3月17日に表彰しました。

#### 〔火災における人命救助〕

長澤 裕さん(東根市)

長澤 はるなさん(東根市)

**問** 総務課 (☎内線252)

### 市職員採用ガイダンス

**時** 5月13日(土) (予定)

**所** Web会議システム(Zoom)

**内** 令和5年度実施予定の採用試験の説

明、若手職員との情報交換会

**申** 5月8日午後5時15分までに、市ホ

ームページで

※詳しくは、市ホームページ

をご覧ください。

**問** 職員課 (☎内線261)



### 固定資産税の口座振替を ご利用の方へ

令和4年度と令和5年度で、固定資産  
税の納税義務者に変更があった場合は、  
今までの口座から引き落としができなく  
なります。今後も口座振替をご希望の場  
合は、改めて金融機関で口座振替の手続  
きをお願いします。

**問** 納税課 (☎内線330)

### 固定資産税・都市計画税のお知らせ

令和5年度の納税通知書を4月13日か  
ら送付しています。納税通知書の「課税  
資産の内訳」には、土地・家屋の所在地  
や面積、評価額等を記載しています。特  
に令和4年中に相続や売買、家屋の新增  
築・取り壊しなど異動があった方は確認  
をお願いします。

#### ◆固定資産税とは

毎年1月1日(賦課期日)現在で山形  
市内に土地・家屋・償却資産(事業用資産)  
を所有している方に課税される税です。

#### ◆都市計画税とは

道路、公園などの都市計画事業等の費  
用に充てるため、市街化区域内に土地や  
家屋を所有している方に課税される目的  
税です。

◆地籍調査または法務局地図作成調査が  
行われた土地をお持ちの方へ

令和4年中に登記が完了した土地は、  
令和5年度の課税に登記内容が反映され  
ています。近年、調査が行われた土地を  
お持ちの方は、内容をご確認ください。  
※固定資産税・都市計画税の減免につい  
ては、お問い合わせください。

※5月1日まで課税台帳の縦覧・閲覧を  
行っています。詳しくは、  
市ホームページをご覧ください。

**問** 資産税課 (☎内線313～319)





5月5日～11日は「児童福祉週間」  
令和5年度児童福祉週間標語

「小さくて みんなではぐくみ 育ててく」  
児童福祉の理念の普及・啓発のため、子育て支援情報を中心に展示を行います。

**時・所**

5月1日(月)～8日(月)  
ペコいっしょ

5月11日(木)～17日(水)

市役所1階エントランスホール

5月22日(月)～26日(金)

シエルトアインクルーシブプレイス

コパル

**問** こども家庭センター (☎内線574)

**国民年金保険料学生納付特例制度**

学生の方で国民年金保険料(令和5年度月額16520円)の納付が困難な場合は、納付が猶予される制度があります。申請を希望する方は、市民課または年金事務所でお手続きください。すでに申請している方で、本年度も学生納付特例制度を利用する方は、改めて手続きが必要です。

**持** 本人確認書類、学生証(または在学証明証の原本)、マイナンバーカードまたは基礎年金番号が分かるもの

※申請日時時点で山形市以外に住所がある方は、住所地の市区町村でお手続きください。

**問** 市民課 (☎内線401)

5月1日・2日はマイナンバーカードの手続きが一部できなくなります

地方公共団体システム機構の公的個人認証システム更改作業に伴い、一部の手続きができなくなります。

**内** 「手続きできない業務」

- ・住所異動や氏名変更に伴う券面更新
- ・電子証明書の新規発行・失効・更新
- ・暗証番号の初期化(再設定)

**問** 市民課 (☎内線345)

**土のう事前配布**

大雨の時期が来る前に、土のうを配布しています。大雨時に浸水する恐れがあり、土のう設置が必要な箇所があれば、お住まいの地域の自主防災組織へ連絡してください。

**問** 防災対策課 (☎内線380)

**かもしかクラブで交通ルールを学ぼう**

**時・所**

- 第2水曜日午後2時～西田5丁目集会所
- 第3水曜日午後2時30分～元木公民館
- 第4水曜日午後3時～嶋南集会所

**対** 3歳～5歳の子とその家族(対象児のきょうだいも参加可)

**問** 市民課内市かもしかクラブ連合会 (☎内線388)

**UDフォントで伝わりやすく!**

**株式会社モリサワと地方創生の推進に係る包括連携協定を締結しています**

株式会社モリサワは、分かりやすく、読みやすく、間違えにくいユニバーサルデザイン(UD)フォントの普及に力を入れている企業です。広報やまがたもUDフォントを採用しています。

市売上増進支援センターY-bizと連携した地域事業者向けの「『伝わる』情報発信セミナー」では、読み手や目的に合わせたフォントを選ぶことの重要性や、読みやすく伝わりやすい資料作成のポイントを教えてくださいました。

また、株式会社モリサワからの企業版ふるさと納税を活用し、事業構想大学院大学による「やまがた創生プロジェクト研究」も実施しています。公募した参加企業の新規事業開発と人材育成を支援し、山形市発展計画で掲げる「持続的発展が可能な希望あるまちづくり」を目指します。



山形市売上増進支援センターY-biz 富松希センター長

**UDフォントを使用して**

販促資料などはこれまでもフォントを意識して作成していましたが、メモや議事録などはデフォルトのフォントを使用していました。セミナー後、積極的にモリサワのUDフォントを使ってみたところ、1日の目の疲れが全く違い、集中力がより持続されるように感じています。1日の生産性も上がりそうです。

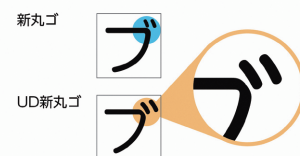
空間を広くとるとつづれにくく、見やすくなります。かたがたが手書きに近いと、直感的に認識できます。



はなれが明確になると、シルエットの似た文字を判別しやすくなります。



濁点・半濁点を大きくして、区別をつけやすくしています。



▲株モリサワによる研修の様子



軽自動車税（種別割）納税通知書は、5月上旬に発送します

問 市民税課 ☎内線311

軽自動車税（種別割）は、毎年4月1日現在の原動機付自転車・軽自動車・小型特殊自動車・二輪小型自動車等の所有者（割賦販売の場合は買主）に課税されます。  
※4月2日以降に名義変更や廃車手続きをした場合、税額の減額や払い戻しはありません。

◆納期限は5月31日です

納税通知書に記載の金融機関やコンビニ窓口、スマートフォンアプリで納付してください。口座振替をご利用の方は、5月31日に引き落としになります。

※令和5年1月から、軽自動車の継続検査窓口での納税証明書（継続検査用）の提示が原則不要となりました（納付後期間が短い場合や二輪車の場合は納税証明書が必要）。

◆減免制度があります

身体障がい者手帳、療育手帳、精神障がい者保健福祉手帳等を持つ方や、身体障がい者等のための構造となっている車両をお持ちの方、社会福祉事業の用に施設利用者の輸送等に専ら使用する車両をお持ちの方は、要件に該当する場合、申請により軽自動車税（種別割）が減免になります。申請期間は、納税通知書が届いてから納期限までです。

◆税率（年税額）

原動機付自転車および二輪車等

車種		税率
自原 動機 付 車	50cc以下（ミニカーを除く）	2,000円
	二輪で50cc超90cc以下	2,000円
	二輪で90cc超125cc以下	2,400円
	ミニカー	3,700円
自 動 車 特 殊	農耕用（乗用トラクタ、コンバイン等）	2,400円
	その他（フォークリフト等）	5,900円
軽二輪（125cc超250cc以下）・雪上車・被けん引車		3,600円
二輪小型自動車（250cc超）		6,000円

四輪以上および三輪の軽自動車

軽自動車 （総排気量が 660cc以下）	税率		重課税率 初度検査年月 から13年経過 した四輪等 （※）		
	初度検査年月 （初めて車両番号の 指定を受けた月）				
	平成27年 3月まで	平成27年 4月以降			
四 輪 以 上	乗 用	自家用	7,200円	10,800円	12,900円
		営業用	5,500円	6,900円	8,200円
	貨 物	自家用	4,000円	5,000円	6,000円
		営業用	3,000円	3,800円	4,500円
三輪			3,100円	3,900円	4,600円

※重課対象となるのは、初度検査年月が平成22年3月以前の車両です。初度検査年月は車検証で確認できます。

～地産地消情報コーナー～  
“おかひじき”

「おかひじき」の名は、形が海藻の「ひじき」に似ていることから付いたとされ、江戸時代に庄内浜で取れたおかひじきの種が、最上川をさかのぼり、内陸に持ち込まれたのが栽培の始まりと言われていいます。栄養価に優れシャキシャキした食感が特徴で、3月～11月頃まで出回っています。緑色が鮮やかで艶があり、茎が太すぎないものを選ぶのがポイントです。

さっと茹でておひたしやあえ物、サラダのほか、炒め物などにしてお召上がりください。

☆おかひじきのからしあえ☆

材料（4人分）

- ・おかひじき…280g
- ・しょうゆ…大さじ1
- ・だし汁…大さじ1
- ・練りがらし…適量

作り方

- ①おかひじきは熱湯で茹で、水にとり、水気を絞り3cmに切る。
- ②しょうゆ、だし汁、練りがらしを合わせ、①をあえる。

レシピ提供…市食生活改善推進協議会

問 農政課内市食育・地産地消推進協議会 ☎内線455

ゴールデンウィーク中のごみ収集等

〈ごみの収集〉

ごみの収集は、祝日も通常通り行います。

平日同様、指定の収集曜日にお出しく下さい。

※ごみの自己搬入は、エネルギー回収施設（立谷川）、エネルギー回収施設（川口）、立谷川リサイクルセンターで通常通り受け入れます（土曜日午後、日曜日は休み）。

※上野最終処分場は、土・日曜日、祝日は休みです。「埋め立てごみ」は、立谷川リサイクルセンターで有料袋に入れたもの、または共通収集シールを貼ったものであれば受け入れます。

〈し尿の収集〉

し尿の収集・受け付けは、土・日曜日、祝日は行いません。連休前に早めにお申し込みください。

問 〈ごみの収集等〉ごみ減量推進課 ☎内線696

〈し尿〉廃棄物指導課 ☎内線687

人 □	人口…243,768人（-197人）	世帯数…103,682世帯（-48世帯）
	男性…117,108人（-79人）	※令和5年2月1日現在
	女性…126,660人（-118人）	※（ ）は対前月比

今月の納税 ○固定資産税・都市計画税 1期  
便利で安心な口座振替を推奨しています。ぜひご利用ください。

山形市交通事故等発生状況 2月

- 発生件数 76件（157件）
- 死者数 0人（1人）
- 負傷者数 83人（167人） ※（ ）は
- 飲酒運転 4人（8人） 令和5年累計

## はかりの定期検査

取引や証明に使用する「はかり」は、2年に1度定期検査を受ける義務があります。令和5年度は、JR奥羽本線の西側地域を対象に、次の日程で実施します。

	とき	ところ
4月17日(月)	午前9時30分～11時	千歳コミュニティセンター
	午後1時～2時30分	金井コミュニティセンター
4月18日(火)	午前9時30分～11時	村木沢コミュニティセンター
	午後1時～2時30分	本沢コミュニティセンター
4月19日(水)	午前9時30分～11時	南山形コミュニティセンター
	午後1時～2時30分	南沼原コミュニティセンター
4月20日(木)	午前9時30分～11時	飯塚コミュニティセンター
	午後1時～2時30分	江南公民館
4月21日(金)	午前9時30分～11時	西部公民館
	午後1時～2時30分	霞城公民館
4月24日(月)	午前9時～午後4時	県計量協会
4月25日(火)	午前9時30分～11時	大郷コミュニティセンター
	午後1時～2時30分	出羽コミュニティセンター
5月9日(火)	午前10時～午後2時30分	公設地方卸売市場

※検査時間のうち、正午～午後1時は休憩時間

**費** 1台につき500円～2,200円程度

※詳しくは、市指定定期検査機関の県計量協会（☎644-9811）へお問い合わせください。

**問** 消費生活センター内市計量検査所 ☎647-2201

## 「火災保険で住宅修理ができる」と誘う 申請サポート業者に注意！

「火災保険で自己負担なく住宅修理ができる」と電話があった。「保険金が出るようサポートをする」と業者から言われて承諾したが、保険金額の40%を支払う契約だった。そのような説明は受けていない。解約したい。

### 【ここが重要】

- ・「火災保険を使って住宅の修理をする契約をしたと思ったら、高額な保険金申請サポート料を支払う契約だった」という相談が寄せられています。
- ・「保険金だけで住宅修理ができる。保険金が出るようサポートをする」と勧誘されても、すぐに契約しないようにしましょう。契約する前に内容をきちんと確認し、必要がなければきっぱり断りましょう。
- ・保険金の請求は加入者自身で行うことが基本です。保険契約書をよく読んで、不明な点があれば保険会社に直接相談するようにしましょう。
- ・訪問販売や電話勧誘販売で契約した場合には、書面を受け取った日を含めて8日以内であればクーリング・オフができます。不安な場合はすぐに消費生活センターに相談してください。

**問** 消費生活センター ☎647-2211

## ふれあいバス利用抽選会

社会福祉の向上を目的に、福祉団体等が福祉目的で利用できる「ふれあいバス」を運行しています。

**申** 利用希望月の抽選日に会場へ（いずれも午後1時から受け付け、午後1時30分から抽選）

抽選日		会場（市役所）
7月利用分	5月1日(月)	7階701A・B会議室
8月利用分	6月1日(木)	10階委員会開催室
9月利用分	7月3日(月)	11階大会議室
10月利用分	8月1日(火)	11階大会議室
11月利用分	9月1日(金)	11階大会議室
12月利用分	10月2日(月)	9階901会議室
令和6年1月利用分	11月1日(水)	未定(決定次第お知らせします)
2月利用分	12月1日(金)	7階701B会議室
3月利用分	令和6年1月4日(木)	7階701B会議室
4月利用分	2月1日(木)	10階1001会議室
5月利用分	3月1日(金)	7階701A・B会議室

※各団体代表者1人でお越しください。

※抽選日以降の申し込みは、利用日の2週間前までに、電話または直接市役所2階生活福祉課へ。

**問** 生活福祉課（☎内線768）

## 市民活動支援センター開館時間変更

**時** 4月1日～

**内** 〈開館時間〉 午前9時30分～午後9時  
※施設の貸し出しについては、お問い合わせください。

**問** 市民活動支援センター（☎647-2260）

## やまがたe申請システム停止

メンテナンスのため、電子申請（やまがたe申請）システムを停止します。メンテナンス後はシステムURLと送信元メールアドレスが変更になります。詳しくは、市ホームページをご覧ください。

**時** 4月29日(土)・祝午後9時～30日(日) 午前11時

**問** 情報企画課（☎内線878）

## 犬の散歩マナーを守りましょう

・できるだけ散歩の前に自宅でウンチとおシッコは済ませるようにしましょう  
・散歩中にウンチをしてしまった場合は必ず持ち帰りましょう  
・散歩中はペットボトルに水を入れて持ち歩き、おシッコを流しましょう  
・犬が苦手な人もいます。リードを長くしすぎず、飼い主が制御できる長さで散歩しましょう

**問** 動物愛護センター（☎68-11210）

### 母子情報を用いた疫学研究を 実施します

この研究は、市保健所で実施している妊娠届出書・母子健康手帳交付時アンケートなどを用いて、統計的に分析するものです。研究から成果の公表まで個人が特定されることはありません。ご自分の情報を利用してほしくない場合は、ご連絡ください。

**内** 〈研究名〉新型コロナウイルス感染症流行下における産後うつへのスクリーニング評価に関する分析―山形市の現状と課題―  
〈研究実施期間〉令和6年3月31日まで

**対** 令和元々2年度に妊娠届出書を提出した方（転入した方を含む）

※詳しくは、市ホームページをご覧ください。お問い合わせください。

**問** 保健総務課（☎616-7260）



### 補助

#### 住宅リフォーム補助

##### （県市補助第1回）

移住世帯、空き家バンク登録物件利用世帯、やまがた省エネ健康住宅の認証を

受けた改修工事の申し込みを優先し補助します。

**内** 〈補助額〉工事費の20%（上限24万円）  
※移住世帯、新婚世帯、子育て世帯の場合、工事費の33%（上限30万円）

**対** 〈対象工事〉要件工事を含む5万円以上の家屋の修繕、補修、模様替え、増築等の工事（別棟の車庫、物置、門、塀等の新たな設置を除く）  
〈対象者〉市税滞納がなく、次の全てに該当する方  
・市に住民登録を有し居住する方  
・リフォームを行う建物の所有者  
〈対象住宅〉市内にある自らが居住する戸建住宅や集合住宅

**申** 4月17日～21日に、見積書、リフォーム計画図、住宅の平面図を持参の上、市役所9階901会議室へ

※工事施工者は、県内に本店を有し、市内に事業所を有する法人・個人事業者。  
※詳しくは、お問い合わせください。

**問** 建築指導課（☎内線476）

#### 障がい福祉課の補助

**問** ☎内線542

**◆軽度・中等度難聴児補聴器購入の助成**  
**対** 市内在住で、聴覚障がいによる身体障がい者手帳の交付対象とならない18歳未満の方（両耳の聴力レベルが原則30デシベル～70デシベル未満）

※市民税所得割額が46万円以上の方がいる世帯は対象外。

**◆ストーマ器具（消化器系・尿路系）の購入費用の一部助成**  
**内** 消化器系：1カ月8858円  
尿路系：1カ月11639円

**対** 直腸・ぼうこう機能障がいによる身体障がい者手帳を所持し、ストーマを造設している方

**持** 身体障がい者手帳  
**申** 市役所2階障がい福祉課へ  
※原則1割の自己負担有り。

※市民税所得割額が46万円以上の方がいる世帯は対象外。

**◆小児慢性特定疾病児童等日常生活用具給付**  
**対** 身体障がい者手帳による日常生活用具給付の対象とならない小児慢性特定疾病医療受給者証の交付を受けている18歳未満の方（医師等の決定により20歳未満の方）

**申** 市役所2階障がい福祉課へ  
**◆特別支援学校等通学支援事業**  
特別支援学校等に在籍する小・中学生の通学費（タクシー・福祉有償運送を利用した際の運賃の9割相当）を補助します。

**申** 事前に申請が必要  
※いずれも詳しくは、お問い合わせください。

#### 環境課の補助

**問** ☎内線682、683

**◆太陽光発電設備・蓄電池補助**  
**内** 〈補助額〉蓄電池初期実効容量1キロワットアワー当たり6万円（上限5キロワットアワー）

**対** 令和5年度に自宅または事業所に太陽光発電設備と蓄電池を同時設置する方  
**申** 〈第1回受け付け〉7月3日まで



**◆地中熱利用空調設備補助**  
**内** 〈補助金額〉補助対象経費の10分の1（上限20万円）

**対** 令和5年度に自宅に地中熱利用空調設備を導入する方  
**申** 11月6日まで（着工前に申請）



**◆タヌキ・ハクビシンの捕獲費補助**  
**内** 〈補助額〉捕獲等を有害鳥獣駆除業者に依頼する経費の2分の1（上限1万5千円）

**対** 市内在住で、市内に所有する建物や土地にタヌキ・ハクビシンが侵入する被害を受けている方  
**申** 4月17日から、申請書を記入の上、市役所10階環境課へ



※いずれも詳しくは、お問い合わせください。だくか市ホームページをご覧ください。



## 生ごみ処理機等の購入費補助

**内** 〈補助金額〉購入価格の2分の1(消費税を含む)。1000円未満切り捨て、または次の額

〈補助上限額〉

電気式生ごみ処理機(バイオ式、乾燥式) ……3万円

コンポスト容器、EMボカシ容器(2個1組) ……3千円

※資材(ボカシ・木材チップ等)は対象外。

**対** 平成23年度以降に購入補助を利用していない世帯

**申** 4月20日から受け付け。購入前に、指定販売店または市役所10階ごみ減量推進課に設置されている「申し込み用がき」に必要事項を記入の上、ごみ減量推進課へ

**問** ごみ減量推進課(☎内線6998)

## 森林整備課の補助

**問** ☎内線448

◆山形市産材を使用した家づくりを応援します

**内** 〈補助金額〉1戸当たり50万円(加算制度有り。最大90万円)

〈募集戸数〉先着30戸(第1期募集20戸程度、第2期募集10戸程度)

**対** 〈主な対象要件〉

・市内に自己居住用の戸建て住宅を新築する者で、市産材を8㎡以上

使用すること

・市内に事業所を有する工務店等が施工業者であること

**申** 〈第1期〉4月20日～

〈第2期〉8月1日～

※詳しくは、市ホームページをご覧ください。

◆**新**ストープ・ペレットストープ等の設置補助

**内** 〈補助額〉購入と設置に要する経費の3分の1以内の額(上限10万円)

〈募集件数〉

①ゼロカーボンシティ貢献枠先着5件(市産材利用拡大促進事業または省エネ健康促進住宅補助事業に該当する方)

②一般枠15件(抽選)

**対** 市内に自ら居住する住宅(予定を含む)、事務所等に本年度中に薪ストーブまたはペレットストーブを新たに設置し、当該ストープを5年以上使用することができると認められる方(ボイラーも可)

**申** ①4月20日～②8月1日～10日

※すでに着手済みの工事や、過去に補助金の交付決定を受けている方は対象外。

※申請書等は市ホームページからダウンロードできます。

※申請書等は市ホームページからダウンロードできます。



## 募集

### 市立図書館ボランティア募集

**内** 朝の本の整理、絵本の読み聞かせ、事業の企画等

**申** 4月30日までに、電話、FAX(☎624-0823)、Eメール(oshokan@city.yamagata-yamagata.lg.jp)

のいずれかで市立図書館へ

**問** 市立図書館(☎624-0822)

### スクールボランティア募集

市内の小・中学校で、一人一人の子どものきめ細やかな指導支援や各学校での諸活動への支援活動などを行います。

主な活動は、個に応じた学習指導支援や小学校外国語活動・外国語の学習指導支援です。

勤務日、時間等はお相談ください。詳しくは、お問い合わせください。

**問** 学校教育課(☎内線617)

### 男女共同参画情報紙フェアラ編集協力員募集

**時** 6月～令和7年3月

**内** 年1回発行の情報紙の取材、編集等

**対** 男女共同参画に関心のある方で、年5回程度の編集会議、取材等に出席

できる方2人(審査の上、決定)

**申** 5月10日(必着)までに、申込用紙と400字程度の応募動機を記入の上、郵送(〒990-0832城西町2-2-22)またはEメール(cata@city.yamagata-yamagata.lg.jp)で市男女共同参画センターへ

※Eメールの場合は、件名を「情報紙フェアラ編集協力員応募」と記入。

※詳しくは、市ホームページをご覧ください。

**問** 市男女共同参画センター(☎645-8072)



### 市平和都市宣言事業街なか平和コンサート出演者募集

**時** 7月8日(土)

**所** 霞城センター1階アトリウム

**費** 1人100円

**申** 4月30日までに、必要書類を記入の上、郵送(〒990-0039香澄町2-9-45)または直接市民会館内平和コンサート実行委員会街なか部会へ

※詳しくは、市民会館ホームページをご覧ください。

**問** 市民会館(☎642-3121)





山寺芭蕉記念館の催し

問 ☎695-2221

◆企画展「芭蕉と門人たち―蕉門の人々とその周辺―」

時 6月12日(月)まで

内 松尾芭蕉とその門人、同時代の俳人の俳諧や手紙などの展示

費 400円(20人以上の団体は320円。高校生以下、障がい者手帳を提示の方は無料)

◆市民茶会

時・講

5月6日(土)表千家五十嵐満寿美氏

5月14日(日)江戸千家 山形不白会

5月21日(日)方円流 山口純園氏

いずれも午前10時〜午後3時

費 600円(菓子付き)

第48回花と緑のじぶん

〜花と種子のプレゼントデー〜

時 4月20日(木)午前10時〜10時30分(無くなり次第終了)

所 市役所正面玄関前ピロティ

内 苗木・花苗・種子セットをプレゼント

対 先着200人

問 公園緑地課(☎内線533)

山形国際ドキュメンタリー映画祭  
上映会「ともにある」特別版

時 4月22日(土)午後2時〜

所 山形ビッグウイング3階

内 「飯館村に帰る」(55分)、「Lots of Birds」(45分)、福原悠介監督によるトーク

問 山形国際ドキュメンタリー映画祭事務局(☎666-4480)

野草園の催し

問 ☎634-4120

◆サクラ祭り

ソメイヨシノ、オオヤマザクラなどのサクラが次々に開花します。野草園で見ることのできないミヤマカスミザクラは5月上旬が見頃です。

時 4月22日(土)〜5月7日(日)午前9時〜午後4時30分

費 300円(入園料。高校生以下無料)

◆開園30周年記念

自然と音楽の響演in野草園

時・内

4月30日(日)

山形交響楽団 金管三重奏

5月3日(水・祝)

丹波恵子コンサート

5月4日(木・祝)

市役所ウインドアンサンブル

費 300円(入園料。高校生以下無料)

◆四季観察会(西蔵王のサクラ)

時 5月1日(月)午前9時30分〜正午

対 先着20人

費 500円(高校生以下200円。資料代、入園料込み)

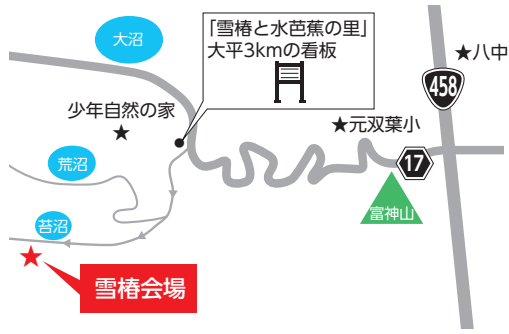
申 4月16日から、電話で野草園へ

雪椿・ミズバショウ鑑賞会

自然豊かな大平雪椿峠散策路付近のミズバショウと雪椿群生地で見事に咲く花を鑑賞してみませんか。

時 4月30日(日)午前10時30分〜

所 大平雪椿峠散策路入口広場



※雪椿とミズバショウの見頃は、西山形コミュニティセンターホームページをご覧ください。



問 観光戦略課(☎内線426)

山形まるごと館 紅の蔵の催し

問 ☎679-5101

◆企画展示 ◎長谷川家所蔵「五月人形展」

時 4月25日(火)〜6月4日(日)午前10時〜午後6時

◆紅の蔵GW特別イベント

時・内

5月3日(水・祝) 午前10時30分〜

山形名物・玉こんにゃくのプレゼント、けん玉で遊ぼう!、バルーンアートのプレゼント

5月4日(木・祝) 午前10時30分〜

山形殺陣乃会紅蓮羽による剣劇「まがたの里妖怪伝2」・「手裏剣道場」(午前11時〜午後2時)、バルーンアートのプレゼント



薬師祭植木市

山形藩の開祖最上義光公の時代から約400年続く、長い歴史と伝統を誇る植木市を「コロナ禍前の規模で開催します。」

時 5月8日(月)〜10日(水)午前9時〜午後9時(10日は午後8時30分まで)

所 薬師公園・薬師町通り・六日町通り・新築西通り・五中通りなど

※詳しくは、山形商工会議所(☎622-4666)

へお問い合わせください。



問 観光戦略課(☎内線423)

## 山形まるごと市 (5月開催分)

地元の特産品や新鮮な農産物を販売しています。

### ◆西蔵王会場 (野草園料金所付近)

5月3日(水・祝) ～ 5日(金・祝)  
午前10時～午後3時

### ◆高瀬第一会場 (産地直売所たかせ)

毎日開催 午前9時30分～午後4時

### ◆高瀬第二会場 (軽トラ市・珈房たかせ前広場)

毎週日曜日 午前10時～午後3時

※高瀬会場は出店者も募集しています。詳しくは、市ホームページをご覧ください。

観光戦略課内同実行委員会 (☎内線423)



## 市社会福祉協議会の催し

①・③・④ ☎645-8061

② ☎646-5660

### ① 市社協子育ておしゃべりサロン

時 5月9日(火)・23日(火)午後1時30分～3時30分

所 市総合福祉センター1階高齢者福祉室

対 0歳児とその保護者

持 バスタオル、お子さんに必要なもの

### ② 障がい者ふれあいサロン

時 5月12日(金)午後1時30分～3時30分

所 市総合福祉センター3階会議研修室2

対 障がい者および難病などの疾患がある方やその家族など

る方やその家族など

### ③ おしゃべり☆さろんまほろ

時 5月16日(火)午前10時～正午

所 市総合福祉センター1階高齢者福祉室

対 障がいのあるお子さん(障がいや年齢は問いません) やその家族など

### ④ おしゃべり広場ラコール\*カフェ

時 5月17日(水)午前10時～正午

所 市総合福祉センター1階高齢者福祉室

対 障がいのあるお子さん(12歳以下) やその家族など

## 出前図書館が始まります

時 5月10日(火)午前10時～正午

所 べにっこひろば

内 ブックワゴンでの本の貸し出し、絵本の読み聞かせ

持 貸し出しカード(お持ちの方)

問 市立図書館(☎624-0822)

## 市少年自然の家の催し

問 ☎643-8553

### ◆親子ふれあい自然体験

時 5月20日(土)・27日(土)午前9時～午後2時

内 親子でハイキングや炊飯活動を行う

対 小学1～3年生とその保護者各回8組(抽選)

費 1家族2千円程度(別途保険代)

持 水筒、山歩きに適した服装、雨具、

帽子

## ◆プラネタリウム一般公開

時 5月21日(日)午前10時30分～正午、午後1時30分～3時

内 プラネタリウムで春・夏の星座を紹介

対 各回70人程度(抽選)

### ※申 いずれも4月15日～

5月2日に、電話または

ホームページで市少年自然の家へ



## 市民会館の催し

問 ☎642-3121

### ◆ローコンサートシリーズvol.29

Ciao Giappone!～日本の歌とイタリアの調べ～

時 5月27日(土)午後2時～

内 〈出演〉ソプラノ：阿部政子、テノール：佐藤祐貴、ハーモニカ：阿部豊明、ピアノ：白田佳子

内 〈曲目〉武満徹「小さな空」、中島みゆき「糸」他

費 千円

### ◆松竹大歌舞伎

時 7月10日(月)午後2時開演、午後6時30分開演

内 〈演目〉菊畑、土蜘蛛

内 〈出演〉尾上松緑、中村梅枝、中村萬太郎、坂東新悟、尾上左近、坂東亀蔵

費 S席7千円、A席5千円、金曜日500円増。4月23日午前10時から販売開始

## マルティン・ガルシア・ガルシア

### ピアノ・リサイタル2023

時 7月22日(土)午後3時～午後2時開場

所 山形テルサホール

内 〈出演〉ピアノ：マルティン・ガルシア・ガルシア

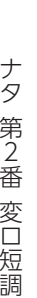
内 〈曲目〉シヨパン：舟歌 嬰へ長調

00.60、シヨパン：ソナタ 第2番 変ロ短調

00.35「葬送」他

費 一般券4千円、ボックス席4500円、高校生以下2千円

問 山形テルサ(☎646-6677)



## 教室・講座

### ツイト(つづやき) 短歌講座

時 4月23日(日)午後1時～3時

内 お互いが詠んだ短歌に「いいね」を見つけ合い、「否定せず・批判せず」のルールで短歌を学び合う(4月21日まで自由詠の短歌を一首提出)

対 中学生以上の方先着15人

持 辞書(電子辞書可)

申 電話、FAX(☎624-0823)、

時 とき 所 ところ 内 内容 講 講師等 対 対象・定員 費 費用(無料は記載なし) 持 持ち物 申 申し込み(不要は記載なし) 問 問い合わせ



Ｅメール (cosyokan@city.yamagata-yamagata.g.jp) のごめいかに市立図書館へ  
 市立図書館 (☎624-0822)

**POINT対象**  
**普通救命講習Ⅲ（乳児・小児）**

**時** 5月6日(土)午前9時～正午  
**所** 消防本部西消防署多目的ホール(西崎)  
**内** AEDの取り扱いを含めた乳児・小児を対象とした心肺蘇生法(修了証を発行します)  
**対** 先着30人程度  
**申** 電話で救急救命課へ(平日午前8時30分～午後5時15分)  
 ※オンライン(電子学習)の利用を推奨しています(受講証明書が必要)。詳しくは、市ホームページをご覧ください。  
**問** 消防本部救急救命課 (☎6334-1193)

**緑のカーテン講習会**

**時** 5月10日(水)午前9時30分～11時30分  
**所** 市役所9階901会議室  
**内** 緑のカーテンの作り方、ペットボトルを使った花の植え付け講習15人(抽選)  
**申** 4月17日～24日に、電話で公園緑地課へ  
**問** 公園緑地課 (☎内線533)

**庭木を楽しむための剪定技術教室**

**時** 5月16日(火)午前9時30分～11時30分  
**所** 野草園  
**内** 樹木医による剪定方法の基礎の指導  
**対** 先着30人  
**費** 500円(高校生以下200円。資料代、入園料込み)  
**持** 剪定ばさみ  
**申** 4月16日から、電話で野草園へ  
**問** 野草園 (☎634-4120)

**手話ボランティア養成講座**

**時** 5月17日～令和6年2月14日の毎週水曜日午後7時～9時(全40回)  
**所** 市総合福祉センター3階会議研修室1  
**内** 聴覚障がいへの理解、手話の学習  
**対** 手話初心者20人(抽選)  
**費** 3300円(テキスト代)  
**申** 4月28日までに、電話で市社会福祉協議会へ  
**問** 市社会福祉協議会(☎645-9233)

**コパルアテンド養成研修**

**時** 6月3日(土)午前10時～午後5時  
**所** シェルターインクルーシブプレイスコパル  
**内** 子どもたちの遊びの見守りやサポートを行うボランティアの養成  
**対** 月に数回程度、継続的に参加可能な18歳以上の方先着20人程度

**甲種防火管理 新規講習**

**時** 6月13日(火)・14日(水)  
**所** 山形ビッグウイング  
**対** 先着200人  
**費** 8千円  
**申** 4月18日～25日に、日本防火・防災協会へ  
**問** シェルターインクルーシブプレイスコパル (☎676-9876)

**元木公民館**

**申** 4月28日までに、電話または直接霞城公民館へ

**時** 5月～12月の木曜日午前9時～午後4時(全12回。初回は5月18日)  
**所** 滝山コミュニティセンター焼物棟  
**対** 先着10人  
**費** 2万5千円(道具代、材料代等)  
**申** 5月8日までに、費用を添えて直接滝山コミュニティセンターへ

**公民館・コミュニティセンターの催し**

**霞城公民館**

**時** 5月10日(水)・17日(水)午前10時～11時  
**内** 代謝と脂肪、血圧についての講座  
**対** 全て参加できる18歳以上の方先着20人

**元木公民館**

**時** 5月27日(土)午後1時30分  
**内** クイズを通して紫外線の肌への影響や、子ども向けの日焼け止めの塗り方を学ぶ  
**申** 小学生までの子どもとその保護者先着10組  
**申** 4月20日～5月12日に、電話または直接元木公民館へ

**滝山コミュニティセンター**

**時** 5月～12月の木曜日午前9時～午後4時(全12回。初回は5月18日)  
**所** 滝山コミュニティセンター焼物棟  
**対** 先着10人  
**費** 2万5千円(道具代、材料代等)  
**申** 5月8日までに、費用を添えて直接滝山コミュニティセンターへ





◎6月15日号の原稿締め切りは5月15日です◎

# 国・団体等のお知らせ／タウン情報①

①とき ②ところ ③対象・定員 ④内容 ⑤費用  
⑥申し込み ⑦その他 ⑧問い合わせ先

■育児・介護休業法、子育てサポート企業の認定マーク(ぐるみん)が変更されました!④仕事と子育てに関する一定要件を満たした企業は「子育てサポート企業」として認定マークが利用できます。◎山形労働局(☎6224-8228)

■危険物取扱者・消防設備士の免状を所有する方へ④当該免状に貼ってある写真は、10年ごとに書き換えが必要です。手続きをお願いします◎消防試験研究センター山形県支部(☎631-0761)

■空き家相談窓口①平日午前10時～午後4時④お近くの相談員が対応します◎無料◎電話で◎全日本不動産協会山形県本部(☎665-0100)

■「空き家相談士」による相続・売却・賃貸・解体費用の無料相談会②空き家相談センター(あこや町・七日町)◎電話で◎全国空き家相談士協会山形支部(あこや町66410224、七日町☎624-0011)

■税金相談窓口①毎週火・木曜日午後1時30分～4時(確定申告期間を除く)◎税理士会館◎無料◎電話で(完全予約制)◎税理士会館(☎63274244)

■春のきもの講座説明会①4月20日(木)～5月25日(木)の毎週木曜日午前10時30分～午後2時、午後6時30分◎七日町会津屋ビル4階◎18歳以上の女性◎無料◎要◎民族衣裳文化普及協会(☎0120-029-315)

■労働悩みごと相談会①4月20日(木)午後1時～2時◎村山総合支庁本庁舎6階◎労働に関するトラブルなど相談受け付け◎無料◎前日正午まで要予約◎県労働委員会事務局(☎666-7784)

■不動産無料相談会①4月22日(土)午前9時～正午◎県庁舎◎空き家や不動産に関する相談受け付け◎電話で◎3日前までに要予約◎県宅地建物取引業協会山形(☎6428133)

■認知症の人と家族の会山形のつどい①4月22日(土)午後1時～3時◎市総合福祉センター◎認知症の悩み・関心のある方◎相談交流の場◎不要◎認知症の人と家族の会山形県支部(☎68710387)

■相続・遺言等無料相談会①②4月22日(土)午後1時～4時◎南部公民館◎4月25日(火)午後1時～4時◎北部公民館◎各日5～6人◎電話で◎県行政書士会山形支部(☎62519150)

■やまがた縁結びたい結婚相談会①4月24日(月)・30日(日)、5月7日(日)・14日(日)午後1時30分～4時30分◎文翔館◎結婚を希望する方◎無料◎電話で◎やまがたハッピーサポートセンター(☎6871972)

■大原学園山形校オープンキャンパス①4月29日(土・祝)午前10時～正午、午後1時～3時◎高校生・高校既卒者・保護者◎学校説明、体験入学等◎ホームページまたは電話で◎☎66422281

■てっぼう町青空市場①5月7日(日)～12月17日(日)の毎月第1・3日曜日午前8時～9時◎村山総合支庁正面駐車場◎県内の生産者による農産物、農産加工品の販売◎村山総合支庁農業技術普及課(☎62118294)

■憲法記念行事無料電話法律相談①5月10日(水)午前10時～午後3時◎当日☎666-1305◎3時～6時29分☎750へ電話でご相談ください◎県弁護士会(☎622-2234)

■最上義光講演会「どうする義光」①5月13日(土)午後1時～2時◎山形大学(小白川)◎150人◎講師 松尾剛次氏◎5000円◎要◎山形大学都市・地域学研究所(☎628-4871)

■不動産の価格・賃料に関する無料相談会①5月18日(木)午前9時30分～午後3時30分◎市役所1階エントランスホール◎不動産に関する相談受け付け◎県不動産鑑定士協会(☎02356414550)

■村山地区オストメイトと家族研修会①5月21日(日)午前10時～正午◎市総合福祉センター◎3000円(資料代)◎日本オストミー協会山形県支部(☎02356214480)

■東北芸術工科大学伝統館「新能」①5月22日(月)午後5時30分開演◎新能(能「羽衣・和合之舞」観世鏡之丞氏他)◎一般3千円、他大生1500円(高校生以下無料)◎要◎☎62712217

■国有地を一般競争入札で売却します①5月24日(水)開札◎あかねヶ丘1-10-1、宅地23229.35㎡、建物付き◎入札受付期間◎5月1日～16日◎山形財務事務所(☎64115176)

■消費税のインボイス制度説明会①5月26日(金)、6月16日(金)午前10時～午後2時◎午前と午後内容が異なります◎山形税務署◎20人◎電話で◎山形県財務署(☎62211611)

■第33回みはらしの丘音楽会①5月28日(日)午前11時開演◎はらっぱ館(蔵王みはらしの丘)◎小学生以上◎ピアノの演奏会◎前売り券大人千円、学生500円◎はらっぱ館(☎67410510)

■加藤登紀子さくらんぼの日コンサート2023◎百万本のバラ物語◎16月4日(日)午後3時◎東ソーアリーナ◎全席指定7500円(当日8千円)◎要◎弦地域文化支援財団(☎6891166)

■アピリンピックやまがた参加選手募集①7月5日(水)午前9時30分～午後2時30分◎山形ビッグウェイニング◎障がい者の技能競技大会◎5月15日まで申込書必着◎高輪・障害・求職者雇用支援機構山形支部(☎6749567)

■夏休み海外研修交流事業参加者募集①7月24日(日)～8月14日(月)のうち8～16日間◎小学3年生～高校生◎30万～70万円◎詳しくは、お問い合わせください◎国際青少年研修協会(☎031682513130)

■家計調査を実施します①④準備調査5月、本調査7月～1年間◎②八日町1丁目3番、八日町2丁目4番、木の実町1、7、9番◎県統計企画課(☎63012187)

市シルバー人材センターの催し  
◆入会説明会①5月20日(火)・11日(木)・15日(月)午後1時30分◎山形テルサ◎年会費2500円(入会の場合別途互助会費千円必要)◎不要◎通帳(山形銀行、きらやか銀行、ゆうちょ銀行のみ)、朱肉印持参  
◆リサイクル自転車即売会①5月13日(土)午前8時15分～(午前8時から整理券配布)◎同センターあかねヶ丘作業所◎10台◎5千円(ギア付き7千円)◎オートライト付きはプラス500円

■「詩吟」無料体験講座①4月20日(木)午前10時～正午◎飯塚コミセン◎初めての方◎おなかの底から発声、心身の健康づくり◎要◎山形吟道会 藤田(☎62213384)

■第2回スプラトゥーン3「山形パパママ」プライベートマッチ①4月21日(金)午後9時◎オンライン◎中学生以下の子を持つ保護者◎無料◎要◎小口(☎08013333712236)

●江戸時代風の「論語」の素読①4月22日(土)午前9時～10時30分◎霞城公民館◎講師の読みに従って素読する◎5月500円◎要◎山形論語研究会 木村(☎64212648)

(注) コミセンは、コミュニティセンターの略称

①とき ②ところ ③対象・定員 ④内容 ⑤費用  
⑥申し込み ⑦その他 ⑧問い合わせ先

## タウン情報②

●「ぎんなん読書会 水上勉「雁の寺・越前竹人形」①4月22日(土)午前9時30分〜11時30分②中央公民館⑥電話で⑧阿部 ☎090-13997-0153

●うるし体験講座(金箔絵)①4月22日(土)・25日(火)午前10時〜正午②水上漆教室③各回4人④金箔に絵を描く⑤300円⑥要⑧水上 ☎0800-5551-9185

●映画「ふるさと」上映①4月23日(日)午前10時30分、午後1時30分②はらっぱ里山保育園ホール③各回50人⑤無料⑥不要⑧西蔵王・里山で映画を楽しむ会 ☎0900-73301-7859

●山形西高校箏曲部第38回定期演奏会「お箏のしるし」①4月23日(日)午後2時〜2中央公民館大ホール⑤入場料200円⑧山形西高校箏曲部 ☎641-3505

●戸山流居合道体験会 信武会①4月27日(木)午後6時〜②円応寺町4-16⑥電話で⑧須貝 ☎090-145501-3283

●居合道見学と無料体験教室①4月30日(日)午前10時〜正午②千歳コミセン⑥不要⑧鈴木 ☎090-2024-15175

●第12回春爛漫(うた)とおどりのつどい 福祉チャリティショー①4月30日(日)正午開演②山形テルサホール⑤無料⑦山形県出身の浅草福笑会参加⑧桜香 ☎090-644551-80250

●サックス日和コンサート①5月5日(金)・祝 午前11時、午後2時②霞城セントラル1階アトリウム④サックスアンサンブル⑤無料⑥不要⑧神尾 ☎0800-3512-1454. ✉saxkyor@gmail.com

●白雲友子の世界「雲の糸」系譜展①5月6日(土)〜9日(火)②文翔館3階④展覧会・天地創造シリーズ他⑤500円⑧実行委員会 ☎090-11969-8894

●箏・三弦・尺八の音色を楽しむ会①5月6日(土)午後1時30分開演(午後0時45分開場)②山形テルサアプロローズ④宮城道雄作品パブリカ他⑤無料⑧浦山 ☎631-1327

●第8回ぐる〜ぶ・かや朗読会①5月6日(土)午後2時〜②市民会館小ホール④藤沢周平作「花のあと」・岸田今日子、佐野洋子の作品⑤無料⑥要⑧山科 ☎0800-18291-2870

●山形ジャズサミット①5月13日(土)午前10時30分〜午後8時②文翔館③250人④山形のアマチュアバンド⑤千円(資料作成代等)⑥電話で⑧実行委員会事務局 ☎642-138005

●かたばみの会カフェでお話しませんか?①5月13日(土)午後1時30分〜3時②市総合福祉センター③ひきこもりの子を持つ家族⑤200円(茶菓子代)⑥要⑧田中 ☎0800-30005-0538

●「野良猫」の相談会①5月21日(日)・6月18日(日)午前10時〜正午②霞城セントラル2階 市民活動支援センター⑧野良猫クラブ 菅井 ☎631-11281

●第34回山形県大衆音楽祭①5月21日(日)午前9時30分②山形テルサアプロローズ③カラオケ愛好者④発表会、全国大会予選会(静岡)⑤千円(入場料、資料代) ☎0900-6788-5547

●グランマコーラス花コンサート①5月24日(水)午後2時開演②やまぎん県民ホールスタジオ②④指揮…高橋直子、ピアノ…金澤多可子、フルート…片岡優子⑤無料⑥要⑧斎宮 ☎644-6495



◎6月15日号の原稿締め切りは5月15日です◎

### 掲載申し込み前のチェックリスト

#### 〈共通事項〉

- 所定の申込書で原稿を作成している。
- 文字数は、タイトルを含めて **80文字以内** になっている。
- 催しの開催日は、原稿掲載月の **20日以降** になっている。
- 市内で開催する催しである。
- 原稿の締め切りを確認している。  
→前々月の15日号に締め切り日を掲載しています。

#### 〈国・団体等のお知らせ〉

- 営利目的・個人の掲載ではない。  
→株式会社等の民間企業は掲載できません。掲載できるのは、行政機関か公益法人等の団体に限ります。

#### 〈タウン情報〉

- 営利目的、特定の宗教・政治に関する内容ではない。  
→無料体験会等でも、店舗を営まれている方等が行うものは掲載できません。
- 催し以外のお知らせを掲載していない。
- 会場の申し込みは済んでいる。
- 前回のタウン情報に掲載していない。

「国・団体等のお知らせ」と「タウン情報」は毎月15日号に掲載しています。  
チェックリストを活用してお申し込みください。



▲詳しくは、市ホームページをご覧ください。

(注) コミセンは、コミュニティセンターの略称





# 健康 \* ナビ



保健所の開庁時間：午前8時30分～午後5時15分

育児

## ママパパ教室

- 時** 5月13日(土) 午前9時45分～11時30分ごろ  
(午前9時30分から受け付け)  
5月26日(金) 午後1時15分～3時ごろ  
(午後1時から受け付け)
- 所** 霞城セントラル3階 視聴覚室
- 内** 助産師、栄養士、歯科衛生士の講話、個別相談(希望者のみ)
- 対** 初産で妊娠週数16～33週ごろの方先着20組  
※感染症の状況により、人数を変更することがあります。
- 持** 母子健康手帳、母子健康手帳副読本、パンフレット「妊娠中の歯の健康」(母子健康手帳と一緒に配布)
- 申** 4月26日から、電話で母子保健課へ  
※教室の講話の内容を市ホームページに掲載しています。➡
- 問** 母子保健課 ☎647-2280



## 子育てはあと相談

子育てに関すること一人で悩まずに何でも話してみませんか？公認心理師が相談に応じます。

- 時** 5月20日(土)・31日(水)  
受付時間①午前9時～ ②午前9時50分～  
③午前10時40分～(各回約40分)
- 所** 霞城セントラル4階 健康診査室
- 対** 就学前までのお子さんを持つ保護者
- 申** 電話で母子保健課へ  
※予約状況により、翌月以降の相談日をご案内することがあります。
- 問** 母子保健課 ☎647-2280

## 幼児発達相談

- 所** 霞城セントラル4階 健康診査室
- 内** 公認心理師による相談(月2回・事前予約制)
- 対** ことばが少ない、落ち着きがない、コミュニケーションがうまく取れないなど、発達に心配のある就学前までのお子さんとその保護者
- 申** 電話で母子保健課へ
- 問** 母子保健課 ☎647-2280

## はじめての離乳食教室 ～これから離乳食をはじめの方へ～

- 時** 5月12日(金) 午前10時～11時  
(午前9時45分から受け付け)
- 所** 霞城セントラル3階 消費生活センター研修室
- 内** 講話「離乳食の進め方」
- 対** 4～5カ月児の保護者先着10組
- 持** 母子健康手帳、バスタオル(おむつ替え用)
- 申** 4月25日から、電話で健康増進課へ
- 問** 健康増進課 ☎616-7273

## 5月の乳幼児健康診査

- 4カ月児** 令和4年12月、令和5年1月生まれで、**満4カ月になり満5カ月になる日の前日までの**お子さん
- 9カ月児** 令和4年7月・8月生まれで、**満9カ月になり満10カ月になる日の前日までの**お子さん

- 受診方法：希望小児科(市の委託医療機関)で個別受診。受診の際は医療機関へ電話で予約が必要です。
- 持ち物：母子健康手帳、母子健康手帳別冊

## 1歳6カ月児・3歳児

少人数制で実施するため、**対象の方には個別に通知します。**

- 1歳6カ月児：令和3年9月後半～10月後半生まれ
- 3歳児：令和元年7月後半～8月前半生まれ
- 会場：霞城セントラル4階 健康診査室
- 持ち物および注意事項等：個別に送付する通知文書に掲載しますので必ずお読みください。  
また、母子健康手帳別冊または右の二次元コードでご確認ください。
- 下記のようなご心配などがありましたら、母子保健課までご相談ください。
- 1歳6カ月児…ことばが出ない、視線が合いにくい、簡単な言いつけが分からない など
- 3歳児…集団行動が苦手、落ち着きがない、かんしゃくやパニックを起こす、強いこだわりがある など
- ※母子健康手帳の「保護者の記録」の欄は、お子さんの成長発達を確認できます。お子さんの年齢に合わせてチェックしましょう。
- 問** 母子保健課 ☎647-2280



健康

## 栄養バランスアップ講座 ～血糖値にやさしい食習慣を身に付ける～

SUKSK  
ポイント対象

- 時** 5月25日(木) 午前10時～11時  
(午前9時30分から受け付け)
- 所** 霞城セントラル3階 視聴覚室
- 内** 栄養講話「ポイントは量・バランス・時間」
- 対** 20歳以上の先着20人
- 持** 健診結果票、電卓
- 申** 電話で健康増進課へ
- 問** 健康増進課 ☎616-7273

母子保健課の5月の開庁日は1日(月)・3日(水・祝)・4日(木・祝)・5日(金・祝)・8日(月)・15日(月)・22日(月)・29日(月)です。

## 国保ミニドック検診

SUKSK  
ポイント対象

- 対** 山形市国民健康保険に加入する40～74歳の方
- 内** 特定健診に準ずる項目（循環器、糖尿病、肝機能、腎臓）、胃・大腸がん、胸部撮影、腹部エコー等をセットで受診（希望により別料金で子宮・乳がん検診）
- 申** 4月25日（消印有効）までに、住所、氏名（ふりがな）、生年月日、性別、世帯主名、電話番号、保険証の記号と番号、希望する検診機関（下の表参照）、パジャマのサイズM・L・LL（済生館のみ）、子宮・乳がん検診の希望（女性のみ）を記入の上、封書で〒990-2461南館5-3-10 山形市医師会健診センター「山形市国保ミニドック検診」担当へ（抽選。外れた場合、5月15日まで通知。当選者は5月15日以降通知）

※検診日は、検診機関から直接連絡します。検診日の変更は、直接検診機関へご相談ください。

実施月	検診機関	募集人数 (抽選)	料 金	
			40～64歳	65歳以上 または 非課税世帯
6・7月	市医師会 健診センター	600人	3,676円	1,076円
	市立病院 済生館	60人	31,570円	30,270円

※医師会健診センターでは、計測等の結果により、検診当日に保健指導を受けていただく場合があります。

※済生館では、胃内視鏡、胸部ヘリカルCT等の検査を行うため、料金が市医師会健診センターと異なります。女性の方は、乳がん検診がセットのため、3,090円以内の加算があります。

**問** 健康増進課 ☎616-7272

## 高齢者肺炎球菌予防接種費用の一部助成

- 時** 令和6年3月31日（日）まで
- 内** 〈助成額〉4,000円（助成額を超えた金額は自己負担）
- ※生活保護受給世帯の方は、健康増進課での事前申請により無料。

**対** 接種日において山形市に住民票があり、接種を希望する方のうち、次のいずれかに該当する方（過去に市の助成を受けて23価肺炎球菌ワクチンを接種している方は対象外）

- 令和5年度に65歳、70歳、75歳以上になる方
- 接種日において60歳～64歳で、心臓・腎臓・呼吸器などの内部障がいのある方（身体障がい者手帳1級に準じる）

**申** 市内予防接種協力医療機関へ予約の上、健康保険証等（氏名、生年月日、市民であることが確認できるもの）、障がい者手帳（②に該当する方のみ）を持参し接種

※市外（県内に限る）の医療機関で接種を希望する方は健康増進課へお問い合わせください。

**問** 健康増進課 ☎616-7274

## おとな 成人の健診

SUKSK  
ポイント対象

健診について詳しくは、広報やまがた3月15日号に折り込みの「山形市健診べんり帳」または、右の二次元コードからご確認ください。



健診の受け方は次の4通りで、年度内（4月～令和6年3月）にいずれか1つしか受けられません。

- ① 集団健診**  
〈12月まで実施（子宮頸がん・乳がん検診は令和6年1月まで）〉  
※子宮・乳がん検診は、市医師会健診センターで午後のみ実施
- ② センター内集団健診**（次の2カ所の健診機関で受診する方法）  
・市医師会健診センター（南館）  
・山形検診センター（蔵王成沢）
- ③ 個別健診**（希望する市内の実施医療機関で受診する方法）
- ④ 山形市国保ミニドック検診**（40～74歳の山形市国民健康保険加入者が対象）  
※6・7月実施分は左の記事参照

対象者	対象となる健診	健診方法
20～39歳	すこやか健診	①、②
	子宮がん検診	①、③
40～74歳 (前立腺がん検診は50歳以上の男性が対象)	山形市国民健康保険加入者	
	特定健診 がん(胃・大腸・肺・前立腺)検診 胃がんリスク層別化検査(A B C 分類)	①～④
	子宮・乳がん検診	①、③、④
	それ以外の医療保険加入者	
75歳以上	がん(胃・大腸・肺・前立腺)検診 胃がんリスク層別化検査(A B C 分類)	①～③
	子宮・乳がん検診	①、③
	生活習慣病を早期に発見するための健診	
	がん(胃・大腸・肺・前立腺)検診 胃がんリスク層別化検査(A B C 分類)	①～③
	子宮・乳がん検診	①、③

※令和6年3月31日現在、64歳以下の方で、令和5年度市民税非課税世帯（令和5年度の課税状況が確定しない場合は前年度）の方および生活保護世帯、中国残留邦人等支援給付を受けている世帯の方は、申請により一部の健診の自己負担金が免除になります。健診日を予約の上、受診する前日までに健康増進課窓口で申請してください（健診受診後の申請は受け付けできません）。

※子宮・乳がん検診は偶数歳の女性に加え、令和4年度に同検診を受診していない奇数歳の女性も、申請により市の検診料金で受診できます。該当する方は、6月1日以降、健康増進課窓口で申請してください。

**問** 健康増進課 ☎616-7272



メディカルフィットネス+スパ

# LET'S TRY LAVI



**春のラヴィ・キャン**  
Let's TRY LaVi Spring Campaign 2023

キャンペーン期間 **4/30 SUN** まで

**ご入会キャンペーン特典!**

- 入会金 (通常11,000円) **0円**
- 事務手数料 (通常2,200円) **0円**
- 初月月会費 **0円**
- 2ヵ月月会費 **2,500円** (税込)

4・5月は **高濃度水素水 飲み放題!**

さらに **ラ・ヴィータ オリジナル Tシャツ プレゼント**

**ラ・ヴィータは コゴが違う!** **スタッフ常駐で安心!**

★いつでも相談できる! ★お一人お一人丁寧に指導!

医療法人 徳洲会 メディカルフィットネス+スパ《ラ・ヴィータ》  
MEDICAL FITNESS + SPA  
**LaVita**  
山形市清住町2丁目3-51  
Tel.023-647-3401

日	月	火	水	木	金	土	
<b>4月</b>	★天候によりオープン日が変わる場合があります ★表示価格にはカートフィー・利用税・連盟協力金・消費税が含まれています						1 オープン予定 10,800
2	3	4	5	6	7	8	
10,800	8,300	8,300	8,300	8,300	8,300	10,800	
9	10	11	12	13	14	15	
10,800	8,300	8,300	8,300	8,300	8,300	10,800	
16	17	18	19	20	21	22	
10,800	8,300	8,300	8,300	8,300	8,300	10,800	
23 月例杯	24	25	26	27	28	29 祝祭の日	
10,800	8,300	8,300	8,300	8,300	8,300	12,300	
30	★★平日2日割増料金なし★★						12,300

日	月	火	水	木	金	土
<b>5月</b>	1	2	3 憲法記念日	4 みどりの日	5 こどもの日	6
7	8	9	10	11 GY	12	13 貸切
12,300	9,800	9,800	9,800	9,800	9,800	13,300
14 月例杯	15	16 環境の日	17	18	19	20
13,300	9,800	6,300	9,800	9,800	9,800	13,300
21	22	23	24 G	25	26	27
13,300	9,800	9,800	9,800	9,800	9,800	13,300
28	29	30 ハッピー感謝デー	31	★プレー日を含む4日前よりキャンセル料をいただきます(1組につき5,000円)★		
13,300	9,800	8,800	9,800			

**ハッピークイーンズデー**  
女性限定 5/8~11/12 水曜日(除外日あり)  
**8,300円**

**y ヤングDay** 39歳までのビジター様  
5/8~11/12 木曜日(除外日あり)  
**1,000円**

株式会社 **山形ゴルフ倶楽部**  
TEL:023-666-2221  
FAX:023-666-2223  
https://www.yamagata-gc.com/  
〒990-0341 山形県東村山郡山辺町大字大蔵3197-1

販売価格/918円(税込)  
販売場所/本社・各営業所・オンラインショップ

「よってける YAMAGATA」  
食品館256・  
山寺えんどう本店・  
エンドー・moh'z・  
ZAO BREWERY

**お待たせしました!!!**  
**4/29(土)より**  
**絶賛販売開始!!**

販売者/株式会社 大風印刷  
山形県山形市蔵王松ヶ丘1-2-6  
☎023-689-1111

**ニク愛好家**  
2000本限定タレ  
ニク愛好家は株式会社大風印刷の登録商標です

昨年大好評完売!!  
今年も2,000本限定

**Okaze**  
OKAZE CORPORATION  
www.okaze.co.jp

元気よく、明るく、正しく、朗らかに、がまん強く

**幼年部4才~小1生 練習生募集中!**

■極真カラテ 三戒■  
・自分に負けない  
・ウソをつかない  
・弱いものいじめをしない

少年、一般各クラスもあります

Webで情報配信中!

ホームページ facebook 田畑師範ブログ

極真会館 田畑道場 山形市元木1丁目3-13 023-625-0900

**屋根の塗り替えは お任せください!**

**地域最安値に挑戦! 6.6万円** (100平米~)

お見積もりは無料です

- 低価格 地域最安値を目指しています
- 抜群の技術 下請けを使わず自社職人のみで施工するため、細部に至るまで丁寧に仕上げます
- 万全のサポート・アフターフォロー!

**YPS 山形塗装サービス** 山形市五十鈴 2-11-46  
営業時間/8:00~18:00(日曜定休) ☎023-625-5955

2022年度受注件数 **521件!**

たしかな技術に未来が映える

**井上工業株式会社**

代表取締役会長 井上 尚  
代表取締役社長 佐々木 勝 則

本社/山形市久保田二丁目1-47  
寒河江支店/寒河江市大字松川120  
☎(023)645-8877 FAX(023)645-8395 ☎(0237)83-4050 FAX(0237)83-4051

広報 **やまがた** 令和5年 4月15日号 No.2022

企画・編集 山形市総務部広報課  
〒990-8540 山形市旅籠町二丁目3番25号  
TEL(023)641-1212(代表) FAX(023)641-2535(広報課直通)

公式ホームページ 山形市役所 検索  
https://www.city.yamagata-yamagata.lg.jp/

UD 見やすいユニバーサル  
FONT 採用しています。