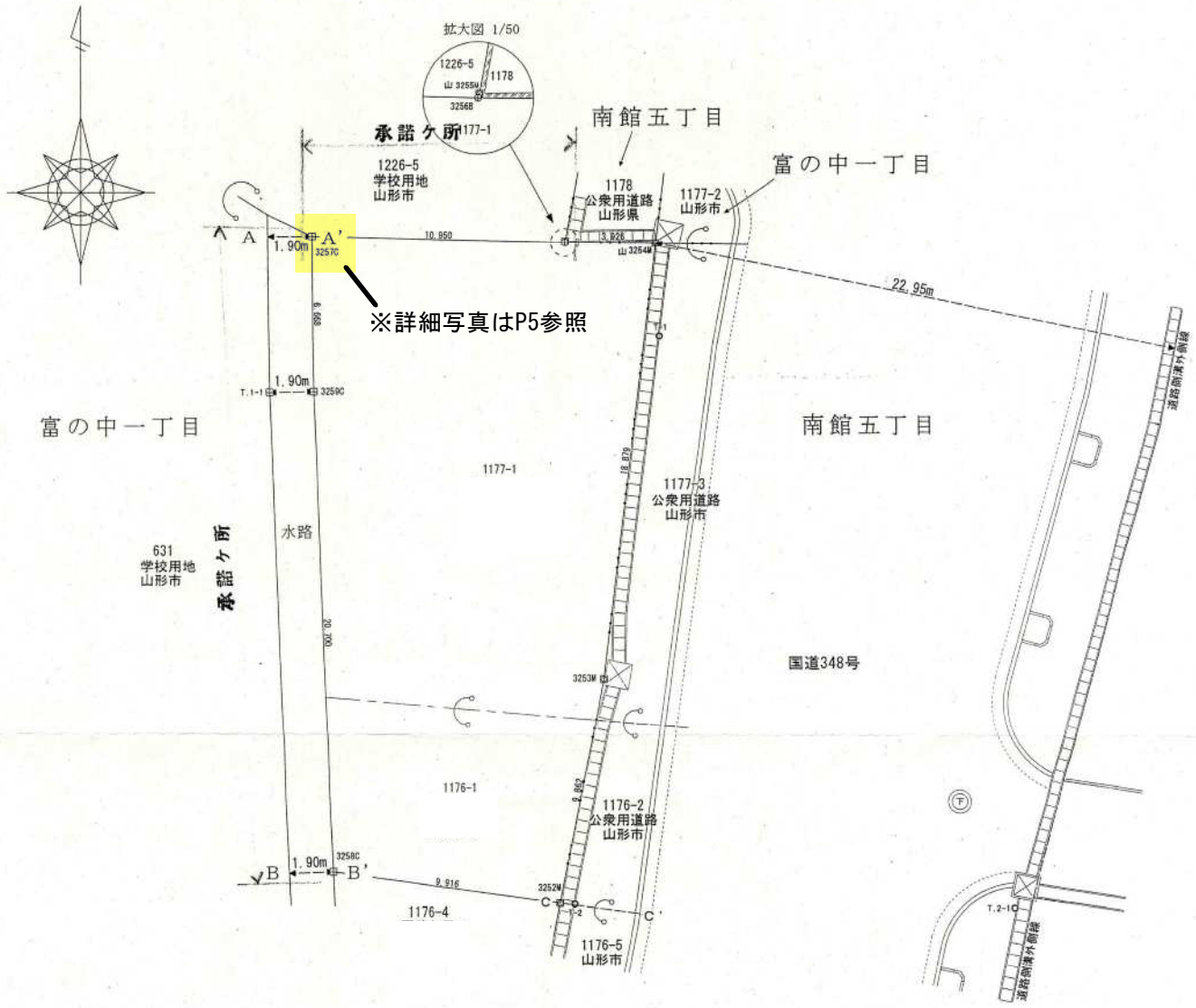


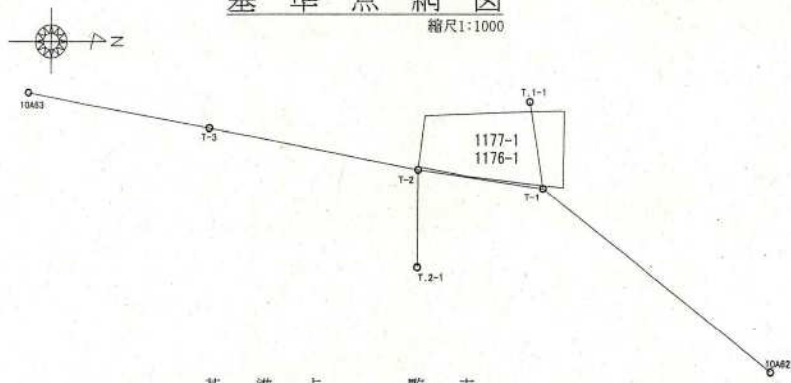
境界確定図

縮尺1:200



基準点網図

縮尺1:1000



基準点一覧表

測点名	X座標	Y座標	標識の種別
10A63	-195595.041	-46146.550	街区多角点
10A62	-195449.756	-46092.195	街区多角点

筆界点座:

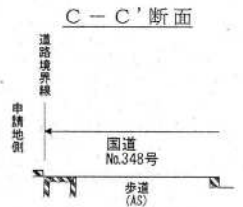
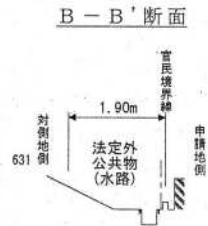
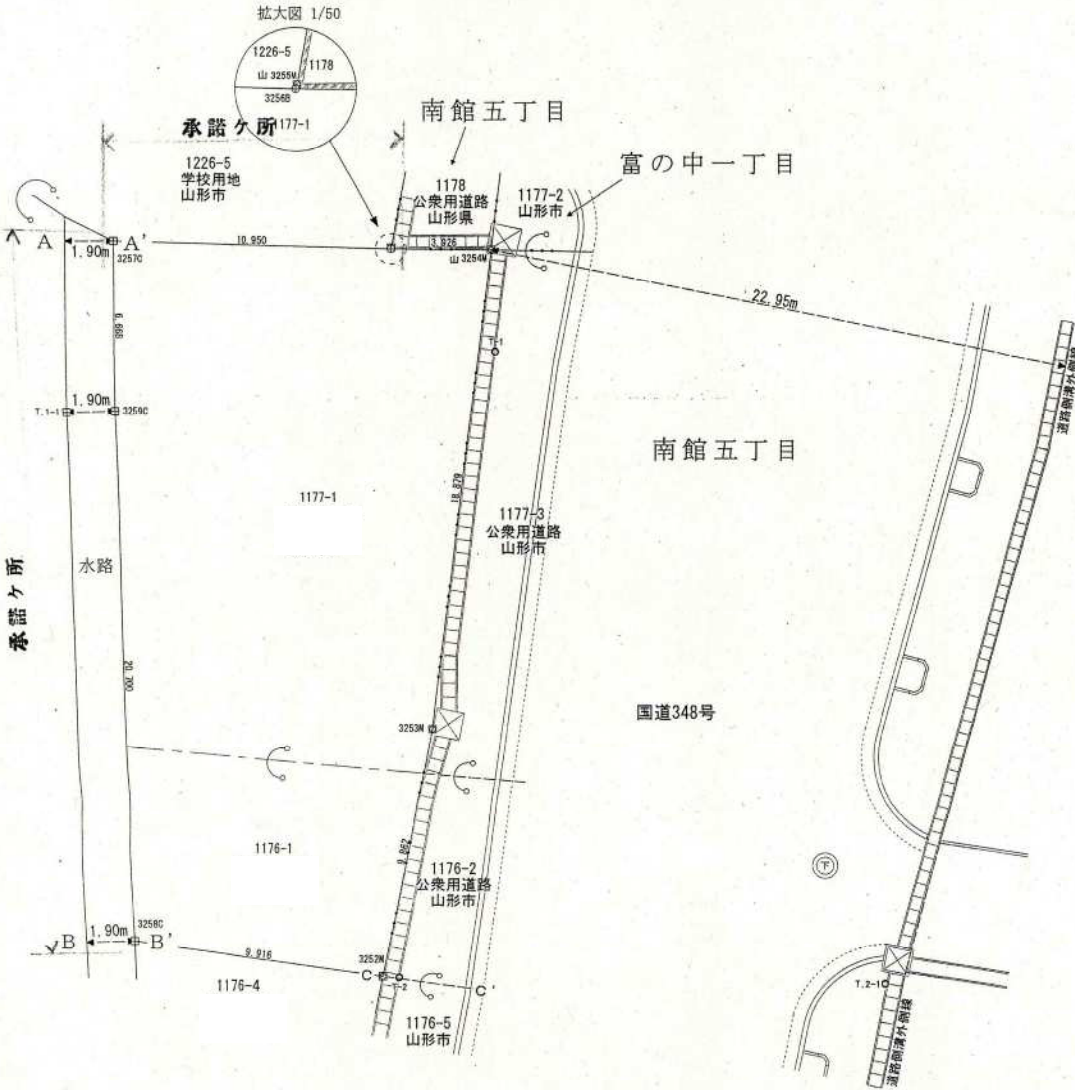
測点名	X座標	Y座標
T.1-1		-195496.693
3256B		-195490.225
3255M		-195490.181
3254M		-195490.252
3253M		-195508.995
3252M		-195518.670
3258C		-195517.331
3259C		-195496.645
3257C		-195489.977

境界確定図

縮尺1:200

公共用地断面図

縮尺1:100

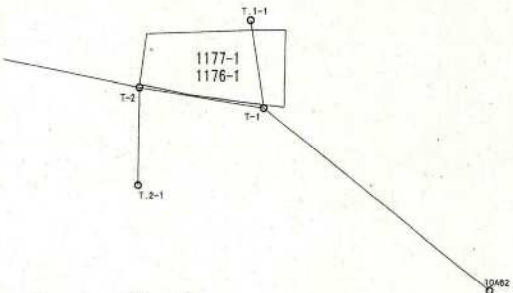


凡例

境界線の種類	埋設状況	現況
□ 国 国交省コクリト杭	既	既
⊗ 山 山形県 金属標	復	元
⊕ 山 山形県コクリト杭	替	埋
⊙ 山 山形市コクリト杭	新	計
⊖ 田 コクリト杭	計	算
⊗ プラスチック杭	標	識
⊕ 金属標プレート	田	マイナ
⊙ コクリト角	⊖	斜め矢
⊕ 自然石(紙)	⊖	矢
⊕ 金 属 釘	田	丁
⊖ 刻	ミ	◎ 登記基準

準点網図

縮尺1:1000



点一覧表

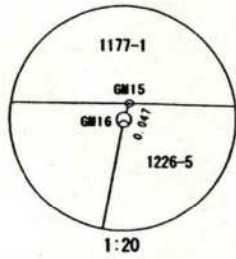
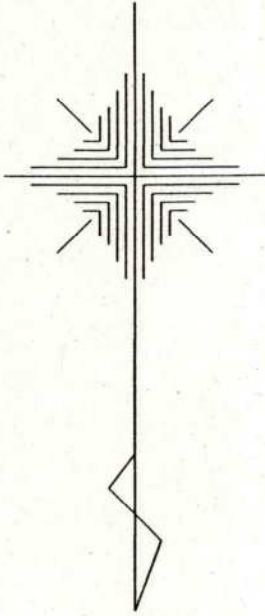
標	Y 座 標	標識の種類
041	-46146.550	街区多角点
756	-46092.195	街区多角点

筆界点座標一覧表

測点名	X 座 標	Y 座 標	標識の種類
T.1-1	-195496.693	-46144.687	コクリト杭
3256B	-195490.225	-46131.908	鉄
3255M	-195490.181	-46131.893	金属プレート
3254M	-195490.252	-46127.982	金属プレート
3253M	-195508.995	-46130.251	金属プレート
3252M	-195518.670	-46132.165	金属プレート
3258C	-195517.331	-46141.991	コクリト杭
3259C	-195496.645	-46142.787	コクリト杭
3257C	-195489.977	-46142.855	コクリト杭

Y=-46150

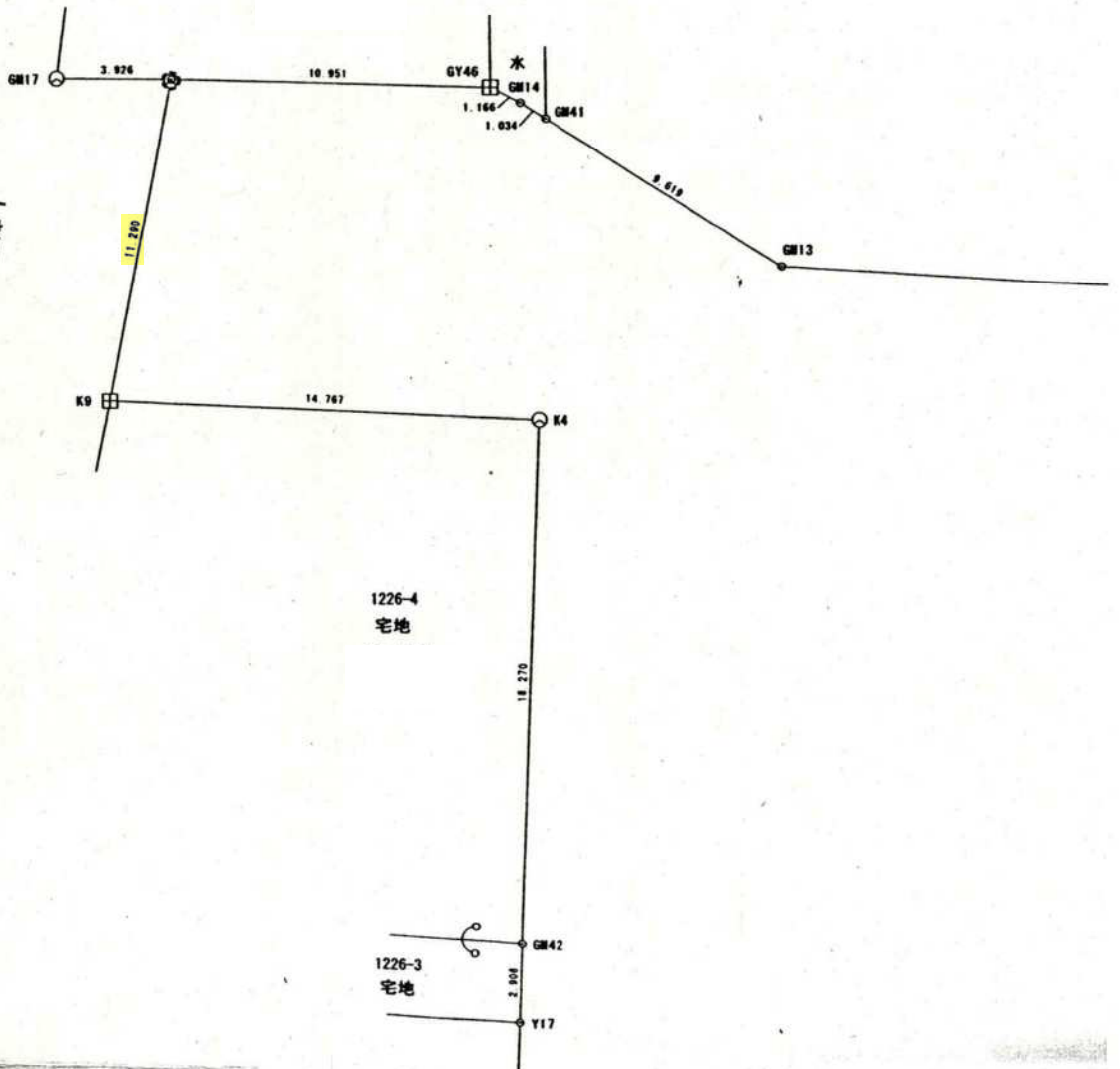
⊕
KS. 4



X=-195500

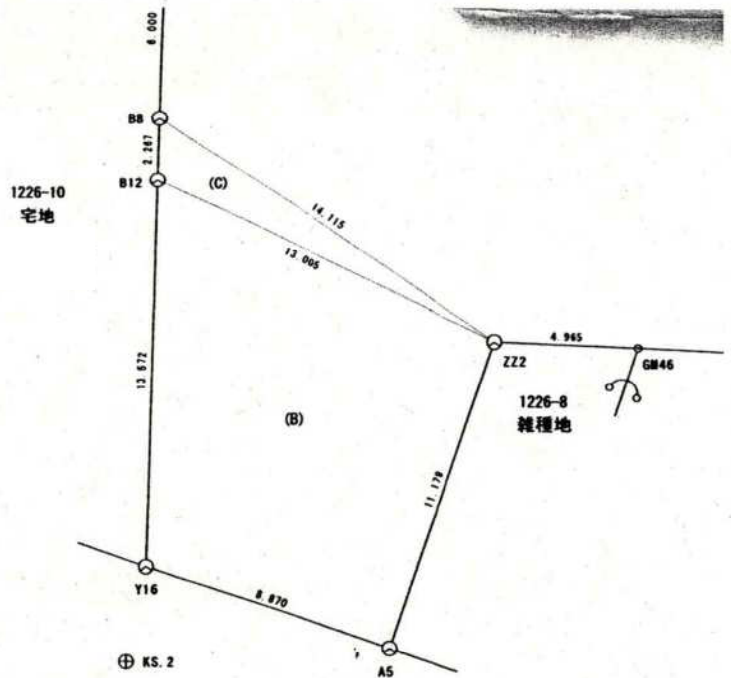
1177-1
宅地

一般国道4号



⊕
KS. 3

X=-195450



座標一覽表

測点名	X 座標	Y 座標
10A62	-195450.308	-46090.152
10A63	-195595.592	-46144.508
A5	-195433.162	-46149.620
B8	-195451.863	-46141.693
B12	-195449.597	-46141.626
GM1	-195442.543	-46182.943
GM2	-195439.493	-46258.166
GM3	-195439.370	-46267.269
GM4	-195441.496	-46297.561
GM5	-195489.424	-46305.713
GM6	-195487.914	-46301.902
GM7	-195487.082	-46297.743
GM8	-195485.072	-46275.252
GM9	-195482.136	-46256.704
GM10	-195480.975	-46246.018
GM11	-195480.496	-46233.394
GM12	-195480.662	-46215.831
GM13	-195484.338	-46150.877
GM14	-195490.002	-46141.855
GM15	-195490.772	-46129.870
GM16	-195490.727	-46129.856
GM17	-195490.794	-46125.944
GM41	-195489.452	-46142.730
GM42	-195460.765	-46141.957
GM44	-195486.726	-46293.765
GM45	-195486.593	-46292.271
GY14	-195438.292	-46293.711
GY34	-195488.566	-46301.946
GY46	-195490.534	-46140.818
K4	-195479.027	-46142.505
K9	-195479.635	-46127.751
KS. 1	-195407.137	-46108.342
KS. 2	-195432.751	-46140.528
KS. 3	-195458.742	-46118.205
KS. 4	-195525.011	-46129.351
KS2-1	-195438.250	-46182.033
KS2-2	-195435.001	-46233.684
KS2-3	-195434.339	-46303.949
KS2-3A	-195487.464	-46306.901
Y16	-195436.031	-46141.227
Y17	-195457.860	-46141.870
ZZ2	-195443.740	-46153.237
ZZ3	-195443.093	-46169.303

X=-195400

主要地方道山形白鷹線

Y=-46150

法定外公共物（水路）と民地（1177-1）の境界部分写真 ※A'3257C箇所

