

広報

Kouhou Yamagata No.2020



やまがた



春の日差しに誘われて

特集

- ・第20回統一地方選挙

くらし

- ・上下水道引越手続き
- ・平日の窓口受付時間を延長します

イベント

- ・やまがたエキナカマルシェ
- ・野草園開園記念 花苗プレゼント

基本的な対策を続けましょう

こまめに
手洗い



場面に
応じた
マスクの
着用



こまめな
換気



マスクの着脱を強いることがないようにしましょう

第20回

統一地方選挙

「みんなが動けば、未来も動く」

問 選挙管理委員会事務局 ☎内線751・752



明るい選挙イメージキャラクター めいすいくん

山形県議会議員選挙

投票日 4月9日(日)

告示日 3月31日(金)

山形市議会議員選挙

投票日 4月23日(日)

告示日 4月16日(日)

投票できる方

山形市の選挙人名簿に登録されている次の方です。

県議会議員選挙

平成17年4月10日までに生まれた方で、令和4年12月28日までに山形市へ転入届け出をした方

※投票日までに山形県外へ転出された方は、投票できません。

※山形市の選挙人名簿に登録されている方が県内の市町村に転出した場合は、「引き続き県内に住所を有する旨の証明」の提示、または県内の市町村に住所を有することの確認を受けると、山形市で投票できます。

市議会議員選挙

平成17年4月24日までに生まれた方で、令和5年1月13日までに山形市へ転入届け出をした方

※投票日までに山形市外へ転出された方は、投票できません。

投票所入場券

県議会議員選挙は3月31日ごろ、市議会議員選挙は4月17日ごろ、世帯ごとにお届け予定です。

- ・投票日に投票所へお越しになる方…ご自分の入場券を切り取り、お持ちください。
- ・期日前投票所へお越しになる方……ご自分の入場券を切り取り、入場券裏面の「期日前投票宣誓書」に必要事項を記入の上、お持ちください。

※投票所が変更になっている場合がありますので、投票所入場券をご確認ください。

※入場券を忘れたり、紛失したりした場合でも投票することができますので、受付でお知らせください（住所、氏名等の本人確認を行います）。

選挙公報

候補者の政見を載せた選挙公報を発行します。県議会議員選挙は4月7日まで、市議会議員選挙は4月22日まで各世帯へ配布されます。また、市議会議員選挙では視覚に障がいのある方向けに市視覚障害者福祉協会が発行する「選挙のお知らせ」（音声コード付き拡大文字版・点字版）を配布します。

投票日の投票時間

午前7時～午後8時

※滝山3（西藏王土坂公民館）、蔵王6（蔵王体育館）、蔵王7（山田公民館）、東沢3（新山集会所）、東沢4（関沢公民館）、東沢5（宝沢中央公民館）、西山形2（元双葉小マルチルーム）、村木沢2（若木公民館）、大曾根2（滝平公民館）、高瀬3（高沢公民館）、高瀬4（平石水公民館）は午後7時までです。

期日前投票・不在者投票

【期日前投票】

投票日に仕事や用事、旅行などで投票所に行けない方は、期日前投票をご利用ください。

4月は転居や異動の手続き等で市役所が混雑しますので、市役所期日前投票所をご利用の際は時間に余裕を持ってお越しください。

とき	ところ	駐車・駐輪場
県議会議員選挙 4月1日(土)～ 8日(土)	山形市役所 1階 エントランスホール	市中央駐車場 (市役所正面)
	山形ビッグウイング 1階 ビューズオブやまがた	各施設の駐車・駐輪場を ご利用ください。
市議会議員選挙 4月17日(月)～ 22日(土)	イオンモール山形南 1階 センターコート	
	エスパル山形 5階 特設会場	・山形駅ビル駐車場 ・山形駅東口交通センター駐車場 (駐輪券は交付しません) ・霞城セントラルパーキング ・霞城セントラル駐輪場

【不在者投票】

山形市外の滞在地等や指定施設（病院等）における不在者投票を実施します。

期間は、期日前投票と同じです。詳しくは、指定施設（病院等）や選挙管理委員会事務局へお問い合わせください。

※郵便等による不在者投票を行う場合は、お早めにお問い合わせください。

【ぴったりサービス】

投票用紙等の請求を書類の郵送に代えてオンラインで行うことができます。

右の二次元コードからお手続きください。



投票を忘れずに!



開票は即日行います

投票日の午後9時10分から市総合スポーツセンター第1体育館（落合町）で行います。

山形駅に にぎわいを!

やまがた エキナカマルシェ

村山地域の魅力が勢ぞろい! JR東日本山形駅と
ホテルメトロポリタン山形、エスパル山形、DMOさくらんぼ山形が力を合わせて開催します。
JR山形駅の鉄道輸送「はこビュン」で運んできた東京のグルメの販売や、
新幹線のワゴン販売も特別にマルシェにやって来ます!
ぜひお越しください。

問 観光戦略課内DMOさくらんぼ山形事務局 内線425

時 3月26日(日)午前10時~午後4時

所 山形駅東西自由通路

やまぎん県民ホールイベント会場

内 ・駅弁や鉄道グッズの販売

・老舗の和菓子や人気のパンなど村山地域14市町の
魅力ある特産品を販売

・おすすめの観光情報の発信

・各市町で人気の飲食店が出店 など



同日開催

ものづくり体験ができるワークショップやコンサートなど、
山形市の街なかを巡って楽しめる
「やまがた文化の回廊フェスティバル2023」も開催しています!



村山地域のゆるキャラが大集合!



山形駅
東西自由通路内

本のひろば オープン

問 市立図書館
☎624-0822

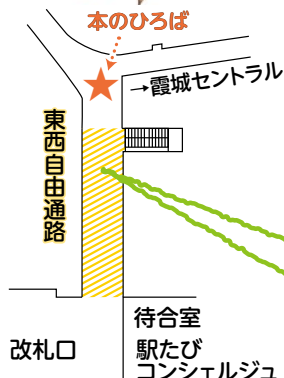
本のひろばとは?

気軽に本に親んでもらう場所です。

- ・常時100冊の本を用意
- ・おすすめ本の特集コーナーで
本との出会いをつくります
- ・座ってゆっくり読めるベンチもあります

本の借り方・返し方

借りる際の手続きはありません。
本は一度に2冊まで借りられます。
借りた本は2週間を目安にお返しください。



時 3月26日(日) 午前9時30分~

オープニングセレモニー開催

エキナカマルシェでは、人形劇や紙芝居の
上演などのイベントを行います。



東西自由通路の壁面リニューアル

東京2020オリンピック・パラリンピック選手
村ビレッジプラザで使用した山形市産スギ材
を再利用して、壁面を木質化!

詳しくは、市立図書館
ホームページをご覧ください▶



引越しシーズンです！

水道・下水道の 使用開始・中止の 手続きをお忘れなく！



引越しの際、住民票などの異動届のほか、水道の使用開始・中止の手続きが必要です。手続きは電話やインターネットで行うことができます。

新しい生活をスムーズに迎えられるよう、引越しが決まったらお早めにご連絡ください。

問 上下水道部 ☎645-1177

3月15日(水)～4月5日(水)は 電話受付時間を延長します

平日は 午前8時30分～午後7時
土・日曜日、祝日は 午前8時30分～午後5時

上下水道部 ☎645-1177(代表)

お電話の際には「引越しの手続き」とお伝えください。

インターネットでの 手続きもご利用いただけます



上下水道部
公式ホームページ
年中無休(24時間365日)



山形市 水道

検索

使用を開始するときは

手続きが必要な方
● 転入するお客さま
● 市内で転居するお客さま



手続きの際に 伝えることは？

- 1 水道使用場所の住所
- 2 水道を使用する方の使用者名、電話番号
- 3 使用を開始する日



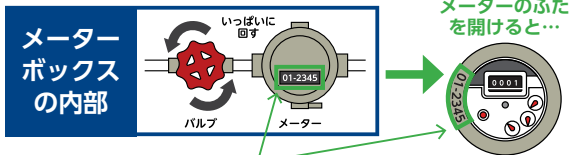
使い始めるには？

- 1 水道メーターボックス内のバルブを確認し、バルブを開けてお使いください。
- 2 バルブを開けても水が出ない場合は、お問い合わせください。



バルブの開け方は？

- 1 宅内の蛇口を全て閉める。
- 2 メーターボックスのふたを開ける。
- 3 水道メーターの番号を確認する(メーター番号は、水道メーターのふたとふたを開けたメーターのふちに表示してあります)。メーター番号が分からない方は、お問い合わせください。
- 4 バルブのハンドルを左に止まるまで回す。



手続きの際に担当よりお伝えしたメーター番号かご確認ください。

使用を中止するときは

手続きが必要な方
● 転出するお客さま
● 市内で転居するお客さま



手続きの際に 伝えることは？

- 1 水道使用場所の給水装置番号または住所
 - 2 水道を使用している方の使用者名
 - 3 使用を中止する日
 - 4 引越先先の住所、電話番号
- ※引越先先の住所等は、精算に伴う納入通知書等を送付するために必要となります。



中止時の立ち会いは？

ご退去の際は立ち会いは必要ありません。蛇口をしっかりと閉めてご退去ください。中止日までの精算分の料金は後日請求します。



精算分の料金の支払いは？

これまでの支払い方法により、次の通りとなります。

- 1 口座振替
転居に伴い口座を解約される場合はご連絡ください。納入通知書を送付します。
- 2 納入通知書
- 3 クレジットカード

水道中止の連絡は忘れないでベニ！
中止の連絡がないと、使わなくても
基本料金が発生してしまうベニ。



- 検針内容や料金支払方法等のお問い合わせも、電話受付時間を延長します。
- 水道のご使用に際しては、山形市水道給水条例等が給水契約の内容となります。詳しくは、ホームページ等でご確認ください。

4月から

お問い合わせ窓口(水道・下水道の使用開始・中止等に関する窓口 お客さまサービスセンター、水道・下水道の料金等に関する窓口 料金センター)の名称が、

「お客さまセンター」
になります。

山形市からの お知らせ

山形市役所

〒990-8540 旅籠町二丁目3番25号
☎641-1212(代表)

ご案内

3月13日からマスク着用は 個人の判断が基本となります

本人の意思に反してマスクの着脱を強いることがないようにしましょう。ただし、次のような場面には注意しましょう。
・医療機関受診時や医療機関・高齢者施設などを訪問するとき

・重症化リスクの高い方が混雑した場所に行くときなど

詳しくは、市ホームページをご覧ください。



健康増進課 (☎616-7274)

山形市二十歳の祝賀式への参加登録

5月4日(木・祝)に開催する二十歳の祝賀式に参加される方は、事前に市ホームページから参加登録をお願いします。



時(登録期間) 3月31日(金)まで

問 社会教育青少年課 (☎内線618)

市コミュニティバス子育て支援乗車証

時(交付) 3月24日(金)~

内 コミュニティバス等の無料乗車証の交付

対 市内在住で妊娠中の方、未就学児の子を持つ親

持 母子健康手帳
申 市役所4階企画調整課へ

※妊娠中の方または未就学児と同乗の方が利用できます。

問 企画調整課 (☎内線221)

引っ越しで出るごみは 適正に処分しましょう

引っ越しシーズンのこの時期、ルール違反のごみが集積所に残されるケースが増加します。引っ越しに伴う家庭ごみは、ルールを守って出してください。

【ごみ集積所に出す場合】

分別して指定の袋に入れ、指定の曜日に少しずつごみ集積所に出してください。大量のごみを一気にごみ集積所に出

さないよう計画的に出してください。粗大ごみ(1m以上あるもの等)は、粗大ごみ受け付けセンター(☎686-5565)へご予約ください。

【自分で処理施設へ搬入する場合】

処理施設	搬入できるごみ
エネルギー回収施設(立谷川)	もやせるごみ、プラスチック類、ふとん類、可燃性粗大ごみ
エネルギー回収施設(川口)	もやせるごみ、プラスチック類、ふとん類、可燃性粗大ごみ
立谷川リサイクルセンター	ビン・カン、ペットボトル、雑貨品・小型廃家電類、不燃性粗大ごみ、水銀含有ごみ、埋立ごみ(※)
上野最終処分場	埋立ごみ

費 10kgまでごとに140円(水銀含有ごみ1kgまでごとに250円)、上野最終処分場は20kgまでごとに200円

※埋立ごみを立谷川リサイクルセンターに搬入する場合は、指定の袋に入れるか共通収集シールを貼ってください。

【一般廃棄物収集運搬許可業者に依頼する場合】

市ホームページまたはごみ減量・分別大百科をご覧ください。料金等詳しくは、各事業者へお問い合わせください。



※不用品の無料引き取りをうとう無許可

業者による廃棄物の回収が問題となっています。不法投棄につながる恐れがあるため、無許可業者は利用しないでください。

【集積所・処理施設へごみ減量推進課

問 (☎内線696)、(許可業者) 廃棄物指導課 (☎内線687)

1月のマイバッグ持参率

店舗名	持参率
イオン・マックスバリュ	86.52%
おーばん	88.93%
コープ	91.67%
moh'z、元気市場たかはし	93.90%
ヤマザワ	88.70%
ヨークベニマル	88.17%
週末びっくり市	94.70%
食品系スーパー7社平均	90.37%

※シール対応等によるレジ袋辞退者は、マイバッグ持参者に含みます。

問 ごみ減量推進課 (☎内線698)

狂犬病予防注射のお願い

飼い主の方は、年1回の狂犬病予防注射が義務付けられています。4月1日~6月30日に、かかりつけの動物病院、最寄りの動物病院で接種をお願いします。

問 動物愛護センター(☎681-1210)

平日の窓口受付時間を午後7時まで延長します 3月26日(日)、4月2日(日)も午後5時まで開庁

〔延長期間〕 3月22日(水)～4月4日(火)の平日

対応窓口		問 内線
1階	1～6番 市民課	345
	3番 学校教育課	483
	7～9番 国民健康保険課	362
	10番 こども家庭支援課	575
	11番 保育育成課	573

対応窓口		問 内線
2階	23番 資産税課	313
	26番 介護保険課	842
	28番 障がい福祉課	542



※ 3月27日(月)以降のこども家庭支援課窓口は、2階10番となります。
 ※ 取り扱い業務などは、広報やまがた3月1日号または市ホームページをご覧ください。

～引っ越しシーズンは窓口が大変混み合います～

窓口混雑予測	3 月									4 月			
	22	23	24	26	27	28	29	30	31	2	3	4	5
曜日	水	木	金	日	月	火	水	木	金	日	月	火	水
8:30～10:00	△	○	○	○	△	△	△	△	△	△	■	△	△
10:00～11:30	■	○	○	○	■	△	△	△	△	△	■	■	△
11:30～13:00	■	△	△	△	■	■	■	■	■	■	■	■	■
13:00～14:30	■	△	△	△	■	■	■	■	■	■	■	■	■
14:30～16:00	■	△	△	△	■	■	■	■	■	△	■	■	■
16:00～17:00	■	○	○	○	■	■	△	△	△	○	■	△	△
17:00～19:00	△	○	○	△	△	△	○	○	△	△	■	△	△

大混雑 約2時間 待ち	混雑 約1時間 待ち	比較的 空いている 約30分待ち

コンビニ交付もご利用を！

市役所1階にコンビニ交付対応コピー機を設置しました。窓口より100円お得に証明書が取得でき、申請書の記入も不要です。

- マイナンバーカード
- 市民課 内線342

・ 霞城セントラル2階市民課証明コーナー、金井・千歳・滝山・南沼原コミュニティセンターでも証明書の即日交付を行っています（受付時間の延長はありません）。

市民課 内線345

国民健康保険の加入・離脱は必ず届け出を！

国民健康保険の加入・離脱の手続きは会社などでは行いません。忘れずに市役所1階国民健康保険課7番窓口へ届け出をしましょう。

届け出が必要なとき	
加入	他の市区町村から転入してきたとき
	職場の健康保険をやめた（被扶養者でなくなった）とき
	任意継続の資格を喪失したとき
離脱	他の市区町村に転出するとき
	職場の健康保険に入った（被扶養者になった）とき
	加入者が死亡したとき
その他	加入者が市外の学校に進学するとき
	加入者が市外の学校を卒業するとき
	加入者の住所が市内で変わったとき
他	加入者の世帯主や氏名が変わったとき
	加入者の世帯を分けたり、一緒にしたとき

国民健康保険加入届け出の事前受け付け

時 3月22日(水)～24日(金)・27日(月)～31日(金)
 午前8時30分～午後7時、
 3月26日(日)午前8時30分～午後5時

対 3月31日で任意継続の期間が満了し4月1日から山形市の国民健康保険に加入される方のうち、健康保険の資格喪失日が分かる証明書または任意継続2年間満了が確認できる社会保険被保険者証全員分をお持ちの方
 ※事前受け付けした方の保険証は、4月3日(月)以降に郵送します。窓口交付をご希望の方は、4月以降に窓口でお手続きください。

届け出の際に必要な物など詳しくは、市ホームページをご覧ください。



マイナンバーカードを健康保険証として利用するには、健康保険証利用の申し込みが必要です。マイナポータルから申し込みができます。



国民健康保険課 内線362

市コミュニティサイクル 利用エリア拡大

自転車とサイクルポート(駐輪場)の数が増えます。3月末まではスタートアップキャンペーンで初回利用時30分間無料です。詳しくは、市ホームページをご覧ください。



企画調整課 (☎内線221)

おいしい山形空港夏ダイヤ

おいしい山形空港から東京・大阪・名古屋・札幌へ。ビジネス・観光にぜひご利用ください。伊丹便は、ゆったりと座れるクラスJシートでの運航です(一部のみ)。詳しくは、山形空港ホームページをご覧ください。



企画調整課 (☎内線221)

ふれあいバス利用抽選会(6月分)

福祉目的で利用できるバスです。
時 4月3日(月)午後1時30分〜(午後1時から受け付け)

所 市役所7階701A・B会議室

※各福祉団体代表1人でお越しください。
※抽選日以降の申し込みは、利用日の2週間前までに、電話または直接市役所2階生活福祉課へ

問 生活福祉課 (☎内線768)

市有施設見学会 抽選会(前期分)

時 4月10日(月)午前10時〜(午前9時30分から受け付け)

所 市役所11階大会議室

内(期間) 5月10日〜8月25日の毎週火〜金曜日午前9時30分〜午後4時(1日1団体。祝日、5月30日、6月2日、7月5日・6日・20日・25日を除く)

対 10〜20人の団体

問 広報課 (☎内線230)

固定資産税の縦覧・閲覧

固定資産税は、毎年1月1日現在で土地・家屋・償却資産(事業用資産)を所有する方に課税される税金です。納税通知書は、4月13日ごろ発送予定です。

◆縦覧

「土地・家屋価格等縦覧帳簿」により、他の土地や家屋の価格(評価額)と比較し、「ご自身の土地や家屋に関する価格評価額」が適正かどうかを判断できる制度。
時 4月3日(月)〜5月1日(月)午前8時30分〜午後5時15分(土・日曜日、祝日を除く)

所 市役所2階資産税課24番窓口

対 市内に土地または家屋を所有する納税者、納税者から委任を受けた代理人

持 縦覧する方(代理人等を含む)が本

～地産地消情報コーナー～ “ウルイ”

早春を告げる山菜の「ウルイ」。シャキシャキとした歯触りと、軽いめりめりが特徴で、おひたしや汁物、炒め物などにして食べられます。クセがなく、あく抜きも必要ないため、手軽に調理できる食材です。

☆ウルイのかき玉汁☆

材料 (5〜6人分)

- ・ウルイ……6本
- ・卵……………2個
- ・水……………800cc
- ・みそ…………大3
- ・だし…………適量



作り方

- ①ウルイはさっとゆでて1cmくらいに切る。
- ②鍋に水を入れて火にかけ、沸騰したらみそを溶き、だしを入れる。
- ③ボウルに卵を割りほぐし、①を混ぜる。
- ④②に③を入れ、火を止めて1分置く。

問 農政課内 市食育・地産地消推進協議会
☎内線431

◆閲覧

「ご自身の令和5年度の固定資産税台帳(名寄帳)」を閲覧できる制度。
時・所・持 「縦覧」と同じ
対 市内にある土地、家屋または償却資産の所有者、所有者から委任を受けた代理人

※必要な方には写しをお渡します。
※借地・借家人などが申請する場合は、有料です。

問 資産税課 (☎内線313〜319)

異動時は国民年金の届け出も お忘れなく

20歳以上60歳未満の方が会社を退職したときや、配偶者の扶養を受けなくなったときは、国民年金の第1号被保険者資格取得届が必要です。

時 原則、変更があった日から14日以内
持 本人確認書類、退職日や資格喪失日が分かる書類(離職票、資格喪失連絡票、辞令など)、年金番号またはマイナンバーが分かるもの

※国民年金の第1号被保険者が海外転出する場合も手続きが必要です。
※失業を理由として国民年金保険料の免除申請をする場合は、雇用保険の離職票または受給資格者証が必要です。

問 市民課 (☎内線401)

高齢者移送サービス利用券の交付

内 自宅発着で医療機関受診の際に使用する、リフト付きタクシー、ストレッチャー装着タクシーの利用券を年間12枚交付

対 寝たきり状態で自力での歩行が困難な65歳以上の在宅高齢者（自宅への退院時に限り入院中の申請も可）

持 身体障がい者手帳（所持している方）

申 3月27日から、担当ケアマネジャーと相談の上、市役所2階長寿支援課へ

※4月1日から利用できます。
※障がい者福祉タクシー券、福祉給油券と重複しての交付はできません。

問 長寿支援課（☎内線566）

障がい者福祉タクシー券・福祉給油券の交付

内 次のいずれかの助成券を交付

普通タクシー券（年間24枚、視覚障がい、個別等級が1級の方は年間36枚）、リフト付きタクシー券（年間24枚）、福祉給油券（年間12枚）

対 市内在住の、身体障がい者手帳1〜3級、療育手帳A、精神障がい者保健福祉手帳1〜3級のいずれかを所持している方（リフト付きタクシー券の場合、下肢・体幹・移動機能障がい、個別等級1・2級の身体障がい者手帳を所持している方）

持 所有する全ての障がい者手帳（原本）

申 3月23日から、市役所2階特設窓口へ

※4月1日から利用できます。
※高齢者移送サービス利用券と重複しての交付はできません。

問 障がい福祉課（☎内線550）

済生会愛らんど地域包括支援センターの所在地変更

第五・第八・東沢地区を担当する地域包括支援センターが移転します。高齢者の介護や日常生活に関する悩みや困り事は、電話連絡の上、ご相談ください。

【所在地】 大字妙見寺4番地

【電話番号】 ☎679-3611

時 4月1日（出）

問 長寿支援課（☎内線565）

鈴川ことぶき荘 鈴川温泉休業

温泉設備の不具合で休業しています。

〈送迎バスの運行〉

鈴川ことぶき荘〜漆山やすらぎ荘間の送迎バス運行を行っています。詳しくは、お問い合わせください。

問 ☎645-9230

山形ビッグウイング臨時休館

時 6月15日（木）、9月19日（火）、12月6日（水）

※電話、予約受け付け可。

問 ☎635-3100

格安スマホ、契約前にサービス内容を確認しよう

ショッピングモールで、「安くなる」と勧められ、格安スマホに乗り換えた。使い方を業者に問い合わせたいが、店舗がなく、サポート窓口の電話もガイダンスが流れ、なかなかオペレーターにつながらない。

【ここが重要】

- ・格安スマホは、今までの携帯電話会社と同じサービスが利用できるとは限りません。
- ・格安スマホ会社の中には実際の店舗がなく、問い合わせ窓口が電話やインターネット等に限定されている場合もあります。サポート体制等のサービス内容についてよく確認しましょう。
- ・独自のメールアドレスの提供がない場合や、故障時の代替機が有料の場合もあり注意が必要です。
- ・契約する前に情報収集し、自身が必要とするサービスについて検討し、慎重に契約しましょう。
- ・契約について不安に思うことや困ったときは、消費生活センターにご相談ください。

問 消費生活センター ☎647-2211

2023モンテディオ山形 応援募金スタート！

時 3月17日（金）～ 11月30日（休）

内 〈直接募金〉

- ・市役所1階市民相談課、市役所5階スポーツ振興課、市スポーツ会館
月～金曜日午前8時30分～午後5時15分
- ・市総合スポーツセンター
午前8時30分～午後9時
- ・山形まるごと館 紅の蔵 街なか情報館
午前10時～午後6時

〈口座振り込み〉

山形銀行、荘内銀行、きらやか銀行、山形市農業協同組合、山形農業協同組合の窓口に設置の専用振込用紙をご利用ください（手数料不要）。

問 スポーツ振興課内 モンテディオ山形応援募金推進本部 ☎内線692

人口

人口……243,965人（-137人）
男性……117,187人（-67人）
女性……126,778人（-70人）
世帯数…103,730世帯（+7世帯）

※令和5年
1月1日現在
※（ ）は
対前月比

山形市交通事故等発生状況 1月

●発生件数 81件（81件）
●死者数 1人（1人）
●負傷者数 84人（84人）
●飲酒運転 4人（4人）

※（ ）は
令和5年累計

みんなで障がい者を 虐待から守りましょう

虐待に気付いたら、速やかに通報してください。虐待を防ぐためには、私たち一人一人がこの問題を認識して、小さい兆候を見逃さずに早期発見することが大切です。ご協力をお願いします。

障がい者の虐待はー

- ・特定の人や家族、場所ではなく、どこでも起こりうる問題です。
- ・虐待している人に、虐待の認識がない場合があります。

・虐待をされている人が虐待だと認識できず、自分から被害を訴えられない場合があります。

※詳しくは市ホームページ

をご覧ください。



問 障がい福祉課（☎内線590）

募集

済生館病院ボランティア募集

時 月～金曜日の午前8時30分～午後1時の間で活動可能な時間

内 来院者への施設のご案内、介助など
対 15歳～70歳くらいの週1回以上継続して活動できる心身共に健康な方

申 ボランティア登録申込書を記入の

上、済生館1階医事業務室へ

※詳しくは、お問い合わせいただくか、済生館ホームページをご覧ください。



問 済生館医事業務室（☎625-5555）

山形テルサからの募集

問 ☎646-6677

◆ボランティアスタッフ募集

内 〈活動内容〉自主事業（公演）当日の会場準備、案内、受け付け、場内監視、記録写真撮影など

〈活動期間〉令和6年3月31日まで

対 18歳以上（高校生不可）で、音楽文化に関心があり健康で、山形テルサボランティアスタッフとして活動した経験がない方若干名（応募多数の場合は選考）

申 3月31日（消印有効）までに、はがきに住所、氏名、電話番号、年齢、希望理由を記入の上、山形テルサ（〒990-0828 双葉町1-2-3）へ

◆レストランテルサ運営事業者募集

レストランの運営事業者を公募します。詳しくは、お問い合わせください。

統計調査員募集

内 〈活動内容〉国の統計調査で対象となる世帯や事業所に訪問し、調査票の配布・記入依頼・回収等を行う

〈報酬〉2～5万円程度

対 20歳以上の方

申 事前に電話の上、市役所4階企画調整課へ

問 企画調整課（☎内線224）

市平和都市宣言事業

第38回山形平和劇場

時 7月29日（土）

内 白鷹町出身の作曲家 紺野陽吉を題材にした朗読劇

『戦没作曲家 紺野陽吉』

〈台本〉齋藤範雄（山形詩人会議）

〈演出〉平野礼子

【出演者募集】

時 〈説明会〉4月26日（水）午後7時～

〈稽古日〉5月10日（水）からの原則毎週

水・金曜日午後7時～9時30分

対 週2回の稽古に参加できる18歳以上の方（経験不問）

申 4月15日までに、電話、FAX（☎642-3124）、Eメール（mailto:shanshanshan.jp）のいずれかで

市民会館へ

市民会館（☎642-3121）

問 市民会館（☎642-3121）

市コミュニティファンド補助事業募集

善意の「寄付」を原資とした公益活動を応援する補助金です。これまで子ども食堂や婚活イベント、福祉や教育事業な

どさまざまな事業が採択されています。

これまでの採択事業は、市コミュニティファンドホームページをご覧ください。詳しくは、お問い合わせください。

申 4月3日～28日

問 企画調整課（☎内線223）



イベント

山形国際ドキュメンタリー映画祭

問 ☎666-4480

◆『つつんで、ひらいて』上映会

装丁家 菊池信義を映したドキュメンタリーの上映（94分）。各回終了後、広瀬奈々子監督によるトークを行います。

時 3月26日（日）午前10時30分～、午後1時30分～

所 やまぎん県民ホール3階スタジオ2

対 各回先着50人

費 〈前売り〉千円（当日1200円）、

小・中・高生800円（当日千円）

申 3月24日までに、電話で山形国際ド

キュメンタリー映画祭事務局へ

◆子どもの映画工房

コマ撮りで自分が登場するアニメーションをつくってみよう！

時 3月26日(日)午前10時～正午
所 やまぎん県民ホール3階練習室3
対 小学生先着10人
費 5000円
申 3月20日までに、電話で山形国際ド
 キュメンタリー映画祭事務局へ

ほんわかバザー
時 3月27日(月)～31日(金)午前10時～午後3時
所 市役所1階エントランスホール
内 障がいのある方が訓練を通して製作
 した作品の販売
問 障がい福祉課(☎内線6621)

市民会館ロビーコンサートシリーズ
Vol.27 三重奏のタベ〜トラン
ペット・バイオリン・ピアノによる
ほんわかしたひととき〜
時 3月29日(水)午後7時～(午後6時30
 分開場)
所 市民会館小ホール
内 〈出演〉トランペット：松岡恒介、バ
 イオリン：松田佳奈、ピアノ：及川
 優希奈
費 〈曲目〉イウエイゼン：トランペット、バ
 イオリンとピアノのための三重奏曲他
 一般15000円、大学生以下千円(未
 就学児無料)
問 市民会館(☎64213121)

野草園開園記念花苗プレゼント
時 4月1日(土)午前9時～
内 絶滅が危惧されるオキナグサの苗1
 ポットをプレゼント

対 先着100人(高校生以下は除く)
費 3000円(入園料)
ポイント対象
野草園はSUKSUKポイント対象施設
時 〈開園期間〉4月1日(土)～11月30日(木)
内 料金所で二次元コードを読み取るか
 ポイントシールで、500ポイント付
 与(1日1回まで)

野草園(☎63414120)
市社会福祉協議会の催し
問 ①☎64615660
 ②～④☎64518061

①障がい者ふれあいサロン
時 4月7日(金)午後1時30分～3時30分
所 市総合福祉センター3階会議研修室2
対 障がい者および難病などの疾患があ
 る方やその家族など
②市社協子育ておしゃべりサロン
時 4月11日(火)・25日(火)午後1時30分～
 3時30分
所 市総合福祉センター1階高齢者福祉室
対 0歳児とその保護者
持 バスタオル、お子さんに必要なもの
③おしゃべり☆さるん亭
時 4月18日(火)午前10時～正午

所 市総合福祉センター1階高齢者福祉室
対 障がいのあるお子さん(障がいや年
 齢は問いません)やその家族など

④おしゃべり広場ラコール*カフェ
時 4月19日(水)午前10時～正午
所 市総合福祉センター1階高齢者福祉室
対 障がいのあるお子さん(12歳以下)や
 その家族など

おはなし会〜耳からきく読書〜
時 4月8日(土)午後3時～3時30分
所 市立図書館2階集会室
内 日本・世界の昔話や物語を耳で聞い
 て楽しむ
講 ききみみの会
対 小学生以上先着30人
問 市立図書館(☎62410822)

春の自然を味わおう
時 4月22日(土)午前9時～午後1時30分
所 市少年自然の家サービスセンターと
 その周辺
内 周辺を散策して春の生物を観察する
対 15人(抽選)
費 6000円(昼食・保険代)
持 水筒、山歩きができる服装、雨具、
 帽子
申 3月15日～31日に、ホー
 ムページまたは電話で
問 市少年自然の家(☎64318533)

教室・講座

サイエンスカフェ
〜科学について雑談する会〜
 今回は「植物」と「数字」の話題です。
時 3月25日(土)午後2時～4時
所 霞城セントラル22階市民活動情報
 コーナーふらっと
対 先着15人程度
申 電話、FAX(☎64712261)、
 Eメール(center@yamagata-npo.
 jp)のいずれかで市民活動支援セン
 ターへ(当日参加可)
問 市民活動支援センター(☎64712
 260)

防火・防災管理新規講習
時 5月23日(火)・24日(水)
所 山形ビッグウイング
対 先着80人
費 1万円
申 3月20日～27日に、日本防火・防災
 協会へ
 ※詳しくは、市ホームページ
 シをご覧ください。
問 消防本部予防課(☎63411195)



宝くじで町づくり ～宝くじは広く社会に役立てられています～

本年度、宝くじの社会貢献広報事業により、鈴川地区連合町内会（鈴川地区）では除雪機や会議用の机・椅子など、村木沢地区振興会（村木沢地区）ではテントや音響・照明設備など、町づくりに活用する備品を購入しました。地域の活性化を図る町づくり活動について、皆さんの地域でも話し合ってみませんか。



▶ 除雪機

▶ 音響・照明設備

問 広報課 ☎内線231

- ①とき ②ところ ③対象・定員 ④内容 ⑤費用
- ⑥申し込み ⑦その他 ⑧問い合わせ先

国・団体等のお知らせ①

新型コロナウイルス感染症拡大防止に伴うイベント等の中止・延期について

新型コロナウイルス感染症の拡大を防止するため、掲載イベント等が中止や延期になる可能性があります。開催状況については、各イベント等の問い合わせ先に確認してください。

借入金返済に関する相談窓口
平日午前8時30分～午後4時30分（祝日、年末年始除く）
④借金の状況を伺い、必要に応じて弁護士等の専門家に引き継ぐ
⑤無料
山形県山形財務事務所 ☎641-5201

協会けんぽの保険料率が変わります
④健康保険料率を3月分（4月納付分）から、9.99%から9.98%に、介護保険料率は1.64%から1.82%に改定します
全国健康保険協会山形支部 ☎629-7226

空き家相談窓口
①平日午前10時～午後4時
④お近くの相談員が対応します
⑤無料
⑥電話で
全日本不動産協会山形県本部 ☎665-0100

「空き家相談士」による相続・売却・賃貸・解体費用の無料相談会
②空き家相談センター（あこや町・七日町）
⑥電話で
全日本空家相談士協会山形支部（あこや町） ☎664-0224、七日町 ☎624-0011

民間国際交流団体活動推進支援助成事業の募集
④民間団体が行う地域の国際化推進事業に対する助成（1団体20万円まで）
⑦詳しくは、お問い合わせください
国際国際交流協会 ☎647-2560

不動産無料相談会
①3月25日（土）午前9時～正午
②県庁東館
④空き家や不動産に関する相談を受け付け
⑥電話で3日前までに要予約
山形県地建物取引業協会山形支部 ☎642-8133

東北文教大学オープンキャンパス
①3月25日（土）午前9時30分～
③高校生、高校既卒者、保護者
④模擬授業、入試説明、個別相談
⑤無料
⑥ホームページで
☎688-2296

認知症の人と家族の会山形のつどい
①3月25日（土）午前10時～正午
②市総合福祉センター
③認知症の悩み・関心のある方
④相談交流会
⑤無料
⑥不要
認知症の人と家族の会山形支部 ☎687-10387

相続・遺言等無料相談会
①3月25日（土）午後1時～4時
②出羽コメン、3月28日（火）午後1時～4時
③北部公民館
④各日5～6人
⑥電話で
山形県行政書士会山形支部 ☎625-9150

大原学園山形校オープンキャンパス
①3月26日（日）午前10時～正午、午後1時～3時
③高校生、高校既卒者、保護者
④学校説明、体験入学等
⑥ホームページまたは電話で
☎664-2281

山形いのちの電話チャリティコンサート
①3月26日（日）午後1時30分～
②山形テルサ
④村井秀清 Mergered Images、マリンバピアチェレ
⑤3千円
山形いのちの電話 ☎645-4377

TF C活動体験会
①3月26日（日）午後2時～
②東ソーアリーナ
⑤全席自由2500円（当日3千円）
⑥要
山形県文化普及協会山形支部 ☎689-1166

やまがた縁結びたい結婚相談会
①3月27日（月）、4月9日（日）
②午後1時30分～4時30分
③文翔館
④結婚を希望する方
⑤無料
⑥電話で
やまがたハッピーサポートセンター ☎687-1972

色で健康・リフレッシュ体験会
①4月1日（日）午前10時～11時30分
②文翔館
③65歳以上10人
④認知症予防にも
⑤500円
日本ウエルネスカラー協会 ☎090-2640-0153

国家公務員採用試験
◆総合職（院卒・大卒）試験
①4月9日（日）3月20日まで
◆一般職（大卒）試験
①6月11日（日）
②3月20日まで
人事院東北事務局 ☎022-221-2022

オリジナルゆかたを縫う講座
①4月12日（水）からの毎週水曜
②午前10時30分～午後0時30分（全8回）
③18歳以上の女性
⑤1万1千円（教材のゆかた反物付き）
⑥要
民族衣裳文化普及協会山形支部 ☎01220-1029-315

B型肝炎特別措置法無料相談会
①4月15日（土）午後1時30分～4時（午後3時まで受け付け）
②遊学館
③集団予防接種でB型肝炎になった方とその家族
⑥電話で
山形県B型肝炎訴訟山形・福島・新潟事務所 ☎025-223-1130

上野千鶴子講演会
①4月15日（土）午後2時～
②東ソーアリーナ
⑤全席自由2500円（当日3千円）
⑥要
山形県文化普及協会山形支部 ☎689-1166

山形美容専門学校オープンキャンパス
①4月22日（土）
③高校生以上の方で美容の仕事に興味のある方
④美容技術の体験、見学など
⑤無料
⑥ホームページで
☎632-10167

職業訓練受講生募集
①5月～10月または11月
②漆山
③求職登録者15人または18人
④電気設備技術科、建築CAD施工科、CAD・NCものづくり科
⑤無料
⑥4月17日正午までにハローワークへ
山形県労働局 ☎686-2016

危険物取扱者試験
①5月20日（土）
②山形ビッグウイング
③4月3日～13日
④消防設備士試験
⑤5月27日（土）
⑥山形ビッグウイング
⑦4月3日～13日
山形県消防試験研究センター山形支部 ☎631-0761

労働基準監督官採用試験
①6月4日（日）
③平成5年4月2日～平成14年4月1日生まれの方、平成14年4月2日以降生まれで令和6年3月までに大学を卒業見込みの方等
⑥3月20日まで
山形労働局 ☎624-1822-1

◎5月15日号の原稿締め切りは4月14日です◎

■家計調査を実施します①④準備調査4月、本調査6月～(1年間)②元木3丁目1～5番、小白川町2丁目6～12番㊟県統計企画課(☎633012187)

市シルバー人材センターの催し

㊟☎64716647

◆入会説明会①4月6日(木)・13日(木)・18日(火)午後1時30分②山形テルサ⑤年会費2500円(入会の場合別途互助会費千円必要)⑥不要⑦通帳(山形銀行、きらやか銀行、ゆうちょ銀行のみ)、朱肉印持参

◆リサイクル自転車即売会①4月8日(土)午前8時15分～(午前8時から整理券配布)②同センターあかねケ丘作業所④10台⑤6千円(ギア付き7千円)※オートライト付きはプラス500円

霞城セントラルの催し

㊟☎64617272

◆第248回ニコニコフリーマーケット出店募集①4月9日(日)②1階アトリウム⑥3月20日(消印有効)までにはがきで⑦申し込み方法等詳しくは、お問い合わせください。

日中友好協会の催し

㊟☎0708500615833

◆中国語講座①毎週水曜日午後6時30分～8時30分②霞城公民館③入門・会話クラス各20人程度⑤月3千円⑥要㊟袖山(☎0708500615833)

◆みんなの中国語講座①毎週火曜日【初級】午後1時30分～3時、【中級】午後3時30分～5時

②南部公民館③各20人程度⑤月3700円⑥要㊟秋山(☎0801816193354)

●中国語勉強会「日常会話、入門編、初級編、中級編」①3月25日(土)午前10時～②南部公民館④講師ナナ先生⑤無料⑥要㊟野呂(☎0801665711373)

●中国語勉強会「日常会話、入門編、初級編、中級編」①3月25日(土)午前10時～②南部公民館④講師ナナ先生⑤無料⑥要㊟野呂(☎0801665711373)

●ちびっこリズム体操①3月25日(土)午前10時～11時②中央公民館軽運動室③4歳以上⑤無料⑥不要㊟平松(☎090901149714528)

●第40回山形県春蘭展示会①3月25日(土)・26日(日)午前10時～午後3時②悠創館④約130鉢展示、即売会、栽培相談等⑤無料㊟山形県春蘭協会 矢口(☎64177745)

●殺^{たて}陣体験教室①3月26日(日)②元木公民館③小学生午前9時、一般午前10時～正午④打撃(パンチ・キック)や刀の基礎⑤無料⑥要㊟山形殺陣乃会紅蓮羽(☎67440670)

●山形県少年少女合唱団定期演奏会①4月1日(土)午後2時開演②市民会館大ホール④園児、高校生の団員とOBの合唱⑤無料㊟小笠原(☎08013199612387)

●ホスピスケアの会①4月2日(日)午後1時30分～3時②市総合福祉センター③がん患者、その家族など⑤無料⑥初めてのの方は要㊟吉田(☎0705622416765)

●傾聴ボランティア養成講座①4月14日(金)～5月26日(金)午後6時～9時(全6回)②オンライン講座・対面演習③4人④講師梅津幸士⑤6千円(資料代等)⑥山形傾聴塾(☎09090953310532)

●お花見2時間リレーマラソン大会①4月15日(土)午前9時～②西公園③1チーム4～5人(1人での参加も可)⑤千円㊟霞城ERC 結城(☎09090766016781)

●令和5年度須川桜つつみパークゴルフ場オープン①4月10日(月)～(利用開始予定)⑤4千円(年会費等)⑥4月10日から受け付け㊟阿部(☎0901202119678)

●おはようサイクリング①4月16日～10月15日の第1・第3日曜日午前6時～8時②市役所前⑤無料㊟河内(☎080118116888)

●山形少年少女発明クラブ①4月22日(土)午後1時30分～(全21回)②青田南1-1③小学2年～中学2年生20人④科学ものづくり、未来夢絵画⑤1万円(材料代)⑥電話で㊟浦安(☎62317283)

●女性師範が教える女性の居合体験会①3月26日(日)午後6時～②蔵王コメン⑥前日まで電話で㊟美剣乃会(☎0900756712272)

●はじめてのフラダンス①3月29日(水)午後1時30分～②霞城公民館③女性の方④体験会⑤無料⑥要㊟鏡(☎0901484510507)

●山形県少年少女合唱団定期演奏会①4月1日(土)午後2時開演②市民会館大ホール④園児、高校生の団員とOBの合唱⑤無料㊟小笠原(☎08013199612387)

●ホスピスケアの会①4月2日(日)午後1時30分～3時②市総合福祉センター③がん患者、その家族など⑤無料⑥初めてのの方は要㊟吉田(☎0705622416765)

●お花見2時間リレーマラソン大会①4月15日(土)午前9時～②西公園③1チーム4～5人(1人での参加も可)⑤千円㊟霞城ERC 結城(☎09090766016781)

●ザ・フラワーデザイナーズ作品展18th「La Saison春」①4月15日(土)・16日(日)午前10時～午後4時30分(16日は午後4時まで)②文翔館⑤無料㊟大場(☎624179970)

●短歌を知ろう!①3月26日(日)午後1時30分～3時30分②南山形コメン③10人④短歌入門⑤無料⑥要㊟南山形短歌会 高橋(☎07033359138338)

●内内に埋もれている民話・昔話の伝承を一緒に語り継いでいきたいと思います!①3月26日(日)②市総合福祉センター④講師ラジオモンスターでおなじみ池野まこちゃん⑤無料㊟石澤(☎0900151806085)

●女声合唱団コーラス四季演奏会①4月2日(日)午後2時②山形テルサホール④指揮…那須一彦、伴奏…須藤円⑤無料㊟本谷(☎63415600)

●キッズテニス教室①4月～11月毎週日曜日午前8時～9時②ヒルズサンピア山形テニスコート③小学生10人④初心者クラス⑤月2500円⑥要㊟市村(☎080156815841)

●第54回「民踊まつり」①4月8日(土)午前11時～午後3時30分②やまぎん県民ホール④県内民踊愛好者による踊りの発表会⑤無料㊟県民踊協会 鈴木(☎0901298919052)

●公開講演会「葉草の展望」①4月9日(日)午後2時30分②やまぎん県民ホール練習室③先着20人④講師大阪薬科大学名誉教授草野源次郎⑤無料㊟小林(☎09017933617873)

●令和5年度須川桜つつみパークゴルフ場オープン①4月10日(月)～(利用開始予定)⑤4千円(年会費等)⑥4月10日から受け付け㊟阿部(☎0901202119678)

●おはようサイクリング①4月16日～10月15日の第1・第3日曜日午前6時～8時②市役所前⑤無料㊟河内(☎080118116888)

●山形少年少女発明クラブ①4月22日(土)午後1時30分～(全21回)②青田南1-1③小学2年～中学2年生20人④科学ものづくり、未来夢絵画⑤1万円(材料代)⑥電話で㊟浦安(☎62317283)

●女性師範が教える女性の居合体験会①3月26日(日)午後6時～②蔵王コメン⑥前日まで電話で㊟美剣乃会(☎0900756712272)

●はじめてのフラダンス①3月29日(水)午後1時30分～②霞城公民館③女性の方④体験会⑤無料⑥要㊟鏡(☎0901484510507)

●山形県少年少女合唱団定期演奏会①4月1日(土)午後2時開演②市民会館大ホール④園児、高校生の団員とOBの合唱⑤無料㊟小笠原(☎08013199612387)

●ホスピスケアの会①4月2日(日)午後1時30分～3時②市総合福祉センター③がん患者、その家族など⑤無料⑥初めてのの方は要㊟吉田(☎0705622416765)

●お花見2時間リレーマラソン大会①4月15日(土)午前9時～②西公園③1チーム4～5人(1人での参加も可)⑤千円㊟霞城ERC 結城(☎09090766016781)

●ザ・フラワーデザイナーズ作品展18th「La Saison春」①4月15日(土)・16日(日)午前10時～午後4時30分(16日は午後4時まで)②文翔館⑤無料㊟大場(☎624179970)

●短歌を知ろう!①3月26日(日)午後1時30分～3時30分②南山形コメン③10人④短歌入門⑤無料⑥要㊟南山形短歌会 高橋(☎07033359138338)

●内内に埋もれている民話・昔話の伝承を一緒に語り継いでいきたいと思います!①3月26日(日)②市総合福祉センター④講師ラジオモンスターでおなじみ池野まこちゃん⑤無料㊟石澤(☎0900151806085)

●女声合唱団コーラス四季演奏会①4月2日(日)午後2時②山形テルサホール④指揮…那須一彦、伴奏…須藤円⑤無料㊟本谷(☎63415600)

●キッズテニス教室①4月～11月毎週日曜日午前8時～9時②ヒルズサンピア山形テニスコート③小学生10人④初心者クラス⑤月2500円⑥要㊟市村(☎080156815841)

●短歌を知ろう!①3月26日(日)午後1時30分～3時30分②南山形コメン③10人④短歌入門⑤無料⑥要㊟南山形短歌会 高橋(☎07033359138338)

●内内に埋もれている民話・昔話の伝承を一緒に語り継いでいきたいと思います!①3月26日(日)②市総合福祉センター④講師ラジオモンスターでおなじみ池野まこちゃん⑤無料㊟石澤(☎0900151806085)

●女声合唱団コーラス四季演奏会①4月2日(日)午後2時②山形テルサホール④指揮…那須一彦、伴奏…須藤円⑤無料㊟本谷(☎63415600)

●キッズテニス教室①4月～11月毎週日曜日午前8時～9時②ヒルズサンピア山形テニスコート③小学生10人④初心者クラス⑤月2500円⑥要㊟市村(☎080156815841)

●短歌を知ろう!①3月26日(日)午後1時30分～3時30分②南山形コメン③10人④短歌入門⑤無料⑥要㊟南山形短歌会 高橋(☎07033359138338)



(注) コメンはコミュニティセンターの略称

◎ 5月15日号の原稿締め切りは4月14日です ◎



健康 * ナビ



保健所の開庁時間:午前8時30分～午後5時15分

育児

子育てはあと相談

子育てに関すること一人で悩まずに何でも話してみませんか?公認心理師が相談に応じます。

時 4月15日(土)・27日(木)
受付時間①午前9時～②午前9時50分～
③午前10時40分～(各回約40分)

所 霞城セントラル4階 健康診査室
対 就学前までのお子さんを持つ保護者

申 電話で母子保健課へ
※予約状況により、翌月以降の相談日をご案内することがあります。

問 母子保健課 ☎647-2280

幼児発達相談


所 霞城セントラル4階 健康診査室
内 公認心理師による相談(月2回・事前予約制)
対 ことばが少ない、落ち着きがない、コミュニケーションがうまく取れないなど、発達に心配のある就学前までのお子さんとその保護者


申 電話で母子保健課へ
問 母子保健課 ☎647-2280

はじめての離乳食教室 ～これから離乳食をはじめの方へ～

時 4月13日(木) 午前10時～11時
(午前9時45分から受け付け)
所 霞城セントラル3階 消費生活センター研修室
内 講話「離乳食の進め方」
対 4～5カ月児の保護者先着10組
持 母子健康手帳、バスタオル(おむつ替え用)
申 3月22日から、電話で健康増進課へ
問 健康増進課 ☎616-7273

4月の乳幼児健康診査

4カ月児  令和4年11月・12月生まれで、
満4カ月になり満5カ月になる
日の前日までのお子さん

9カ月児  令和4年6月・7月生まれで、
満9カ月になり満10カ月
になる日の前日までの
お子さん

○受診方法:希望小児科(市の委託医療機関)で個別受診。
受診の際は医療機関へ電話で予約が必要です。
○持ち物:母子健康手帳、母子健康手帳別冊

1歳6カ月児・3歳児

少人数制で実施するため、**対象の方には個別に通知**
します。

1歳6カ月児:令和3年9月前半生まれ
3歳児:令和元年6月後半～7月前半生まれ
○会場:霞城セントラル4階 健康診査室
○持ち物および注意事項等:個別に送付する通知文書に
掲載しますので必ずお読みください。
また、母子健康手帳別冊または右の二次
元コードでご確認ください。
○下記のようなご心配などがありましたら、
母子保健課までご相談ください。



1歳6カ月児…ことばが出ない、視線が合いにくい、簡単
な言いつけが分からない など
3歳児…集団行動が苦手、落ち着きがない、かんしゃくや
パニックを起こす、強いこだわりがある など
※母子健康手帳の「保護者の記録」の欄は、お子さんの
成長発達を確認できます。お子さんの年齢に合わせて
チェックしましょう。
問 母子保健課 ☎647-2280

健康

スクスク SUKSKメニューを 食べてみませんか

SUKSK
ポイント対象

山形市では、健康寿命の延伸のため、健康に配慮したお店のメニューを「SUKSKメニュー」として認定しています。メニューには、「食塩控えめ」「野菜たっぷり」「バランス」「SUKSK減塩」などの種類があり、地元でとれた食材も取り入れています。認定メニューを食べた方には、SUKSKポイントを500ポイント進呈します。各店舗でいろいろなメニューを食べて健康になりましょう。

※メニュー協力店は、市ホームページをご覧ください。
※メニュー協力店は、市ホームページをご覧ください。

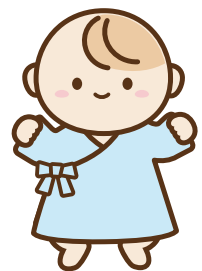
問 健康増進課 ☎616-7273



山形県出産支援給付金

内 〈支給額〉新生児1人につき58,000円
対 令和4年4月1日～令和5年3月31日の間に出生し、
山形市に出生後最初の住民登録がされた新生児が
いる世帯

申 該当する方には、順次、申請書を送付
※給付金は、死亡した新生児
および死産(妊娠満12週以
後の死児の出産)について
も該当する場合があります。
上記の要件に準じて対象と
なりますので、お問い合わせ
ください。



問 母子保健課 ☎647-2280

母子保健課の4月の閉庁日は3日(月)・10日(月)・17日(月)・24日(月)・29日(土・祝)です。

健康づくりボランティア養成講座

SUKSK
ポイント対象

健康づくりのためにどんな食生活や運動が望ましいかを学び、市民に広く普及していただくボランティアを募集します。

①食生活改善推進員養成講座

- 時 5月～令和6年2月（全10回）
- 所 霞城セントラル3階視聴覚室ほか
- 内 食生活講話（メタボリックシンドロームや食育など）と調理実習、献立作成、医師講話など
- 対 先着20人
- 費 3,500円程度（調理実習代等）
- 申 電話で健康増進課（☎616-7273）へ

②運動普及推進員養成講座

- 時 5月～令和6年2月（全9回）
- 所 霞城セントラル3階視聴覚室ほか
- 内 健康運動指導士による運動実技（ウォーキングやストレッチ体操など）、医師講話など
- 対 おおむね70歳までの方先着20人
- 費 2,000円程度（保険代等）
- 申 電話で健康増進課（☎616-7271）へ

※①②とも講座終了後、各協議会に加入し、推進員として地域で5年以上の活動をお願いします。

※①②の講座（推進員）を兼ねることはできません。

※①②とも講座の事前説明会を予定しています。

国保ミニドック検診

SUKSK
ポイント対象

- 対 山形市国民健康保険に加入する40～74歳の方
- 内 特定健診に準ずる項目（循環器、糖尿病、肝機能、腎臓）、胃・大腸がん、胸部撮影、腹部エコー等をセットで受診（希望により別料金で子宮・乳がん検診）
- 申 3月25日（消印有効）までに、住所、氏名（ふりがな）、生年月日、性別、世帯主名、電話番号、保険証の記号・番号、子宮・乳がん検診の希望（女性のみ）を記入の上、封書で〒990-2461 南館5-3-10 山形市医師会健診センター「山形市国保ミニドック検診」担当へ（抽選。外れた場合、4月10日までに通知。当選者は4月10日以降通知）

※検診日は、検診機関から直接連絡します。検診日の変更は、直接検診機関へご相談ください。

実施月	検診機関	募集人数 (抽選)	料金	
			40～64歳	65歳以上 または 非課税世帯
5・6月	市医師会 健診センター	300人	3,676円	1,076円

※今回は、市立病院済生館の募集はありません。

※計測等の結果により、検診当日に保健指導を受けていただく場合があります。

問 健康増進課 ☎616-7272



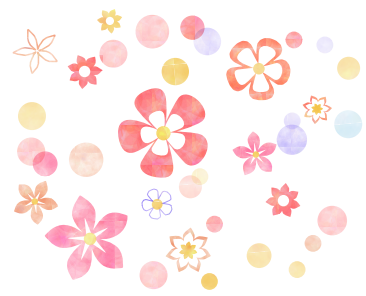
令和4年度 特定不妊治療費助成金の交付申請は3月31日まで

不妊治療の保険適用化に伴う経過措置として、令和3年度以前に治療を開始し、令和4年度中に終了した治療について、1回限り助成を行っています。申請期限を過ぎると助成対象外となりますので、治療終了後は速やかに手続きをしてください。

医療機関の証明書作成に時間がかかる等で期限までに申請が難しい場合は、必ず3月中に母子保健課へご連絡ください。

詳しくは、市ホームページをご覧ください。

問 母子保健課 ☎647-2280





広報やまがたを見た!と言って
車検をご予約いただいた方に **4つの特典!**

特典1 大人気!汚れがつきにくい
ボディコーティング (店頭価格:税込7,040円) **お得!**
なんと!!

先着10名 無料! ※乗り切れの席はご容赦ください。

特典2 エンジンオイル交換 (店頭価格:税込2,980円) **無料!**

特典3 室内クリーニング (店頭価格:税込1,100円) **無料!**

特典4 オゾン消臭除菌 (店頭価格:税込2,200円) **無料!**

約13,000円分お得!!
こんなに特典がついて車検が!

18,480円 (税込) より

軽自動車 基本点検整備費用 (法定費用・検査手数料別途 普通車もお問い合わせください。)

感動する車に出会える
Auto Seven arvo 株式会社 **オートセブン・アルボ**
特選中古車・コミコミ車も常時300台展示 TEL. 023-679-5699
〒990-0001 山形市穂積135 ビッグウイングすぐそば! ■ 自社認証工場完備

元氣よく、明るく、正しく、朗らかに、がまん強く

楽しく、カラテを始めませんか

幼年部4才~小1生 練習生募集中!

- 極真カラテ 三戒 ■
- ・ 自分に負けない
- ・ ウソをつかない
- ・ 弱いものいじめをしない

少年、一般 各クラスもあります

Webで情報配信中!

QRコード: ホームページ facebook 田畑師範ブログ

極真会館 田畑道場 山形市元木1丁目3-13 023-625-0900

QUALITY ASSURANCE JIC
REGISTERED ORGANIZATION
No.1997-ISO9001
(認定番号)
No.E481-ISO14001

MS JAB CM002

I.I.CO.,LTD たしかな技術に未来が映える
井上工業株式会社

代表取締役会長 井上 尚
代表取締役社長 佐々木 勝則

本社/山形市久保田二丁目1-47 寒河江支店/寒河江市大字松川120
☎(023)645-8877 FAX(023)645-8395 ☎(0237)83-4050 FAX(0237)83-4051

山形市では、たくさんのシルバーパワーが活躍しています。
働く意欲のある**60歳以上**の方、まずは入会説明会へご参加ください。

会員募集!!

【入会説明会】
4月6日(木)・13日(木)・18日(火) 会場: 山形テルサ 1階大会議室 / 13:30 ~
5月2日(火)・11日(木)・15日(月) 駐車場: 県民べにばな駐車場 (2時間まで無料)
6月9日(金)・15日(木)・20日(火) 予約はいりません。当日直接会場にお越しください。

※4月からインターネットからでも入会の申し込みが可能になりました。詳しくは当センターのホームページをご覧ください。

■ 入会資格
・ 原則 60 歳以上の男女
・ 健康で働く意欲のある方
・ 山形市内にお住まいの方

■ 持ち物
・ 年会費 3,500 円 (互助会費 1,000 円含む)
・ 朱肉印
・ ご本人名義の通帳 (山形銀行・きらやか銀行・ゆうちょ銀行)

定年後はシルバーの会員登録をしませんか?

お仕事で依頼ください。 企業・個人・公共機関どなたでも発注できます!

- ◆ 駐車場管理 ◆ 宿直業務 ◆ 商品陳列 ◆ 施設内洗濯・清掃 ◆ 除草
- ◆ 襖・障子張り ◆ 調理補助 ◆ 毛筆筆耕 ◆ 工場内の組立作業等

山形市シルバー人材センター

023-647-6647

山形市シルバー人材センター 検索

山形市双葉町 1-2-3 (山形テルサ内 1 階)

