

# 通所リハビリテーション



かかりつけ医においてリハビリテーションが必要と判断された要介護・要支援認定を受けた方に対して、一人ひとりの個々の状態にあったリハビリテーションを提供するサービスです。

医師の指示のもと理学療法士・作業療法士・言語聴覚士・介護士等の専門職が連携し、身体の機能の維持・回復を図ると共に、自立した豊かな生活が送れるよう支援します。「デイケア」とも呼ばれています。

## たとえば、こんなとき…

### 利用前

### 通所リハビリテーションのご利用で…

### 利用後

転んで足を骨折したが、以前のように歩きたい  
家での生活に戻りたい



#### 機能回復

歩くことができるように支援します

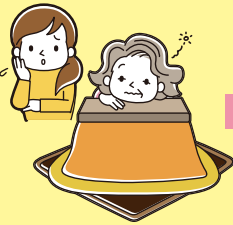


リハビリがんばった!



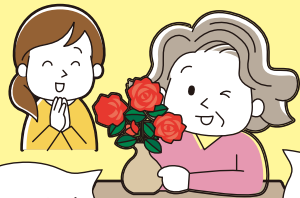
杖を使ってですが歩けるようになりました

年齢とともに疲れやすく、なかなか外に出られない



#### 社会性回復

交流を通し、いきいきと暮らせるよう支援します



昔の趣味がまたできるっていいね!

今度は料理も作ってみよう

病気などで手足が不自由になりふだんの生活に支障が…



#### 居住環境の確認・提案

居住環境を確認し、手すり設置などを提案し、自宅での生活を支援します



安心してお風呂に入れるね

## リハビリテーションスタッフ



医師

利用者の心身状況の把握やリハビリ計画の指示をします。



理学療法士

立ち上がる、歩くなど基本となる動作について支援をします。



作業療法士

食事をする、字を書くなど日常生活動作について支援をします。



言語聴覚士

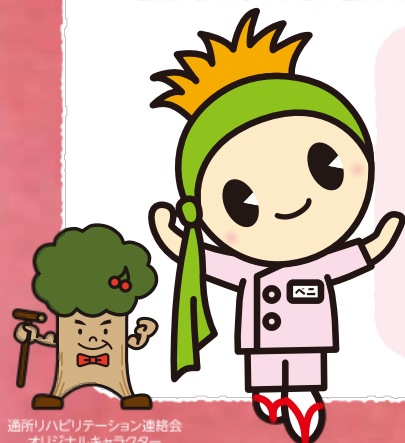
話す、聴く、飲み込むなどの動作について支援をします。



介護士

食事や入浴介助、レクリエーションなどを行います。

※事業所によって、いない職種もあります



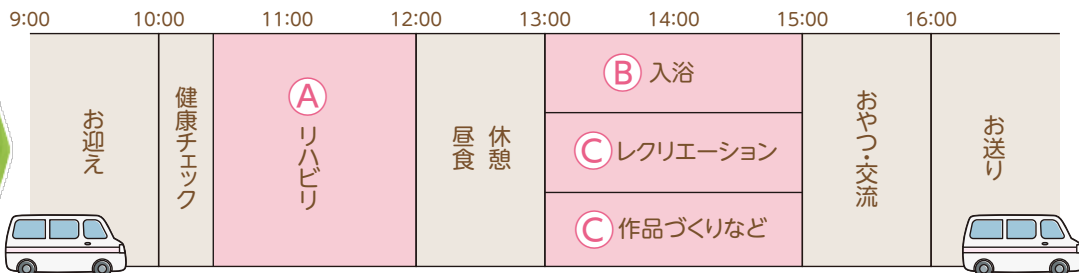


# 通所リハビリテーション利用の様子



## 要介護の方

### 例えば… 1日利用の場合



- A** 理学療法士・作業療法士等が作成したお一人おひとりのメニューを基に集団体操や自主トレーニングの他、個別のリハビリテーションを実施します。
- B** 浴槽には手すりがついているほか、車いすや寝たきりの方が入浴できる施設もあります。また、ご希望に応じて、ご自宅で入浴するための訓練を行います。
- C** レクリエーションやゲームを通して交流を広げることができます。また、月ごとに季節感あふれる行事が準備されています。

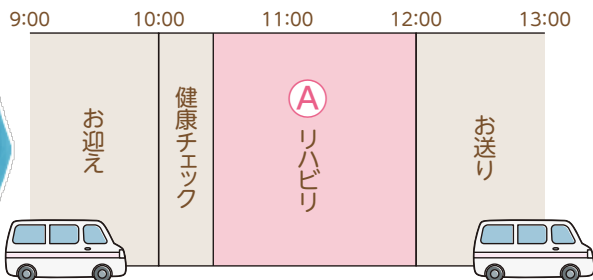
#### 利用料金の目安 (1回あたり)

要介護2、1割負担の場合  
6～7時間の基本料 送迎の料金込み 約**850円**  
入浴の利用 **40**または**60円**

合計 約**900円**

※別途昼食代負担あり  
※事業所の料金体制や制度改定により金額が異なる場合があります。

### 例えば… 短時間利用の場合



#### 利用料金の目安 (1回あたり)

要介護2、1割負担の場合  
2～3時間の基本料 送迎の料金込み 約**440円**  
※入浴や食事の料金なし

合計 約**440円**

※事業所の料金体制や制度改定により金額が異なる場合があります。

## 要支援の方



1日・短時間など、希望や状態に合わせて利用

※「要支援1・2」の方は、利用時間に関わらず、基本料金は1カ月「定額」となります。

#### 利用料金の目安 (1か月あたり) 1割負担の場合

要支援1の方 の基本料	要支援2の方 の基本料
約 <b>2,100円</b>	約 <b>4,000円</b>
運動器加算等	運動器加算等
約 <b>500円</b>	約 <b>700円</b>

合計 約**2,600円**      合計 約**4,700円**

1日利用の場合は、別途昼食代等の負担があります。  
※事業所の料金体制や制度改定により金額が異なる場合があります。

自立した豊かな生活を送るため通所リハビリテーションをご活用ください!

まずは、担当の地域包括支援センターや居宅介護支援事業所(ケアマネジャー)へご相談ください!

要介護状態区分や、身体の状況、家庭の事情、希望に合わせた利用方法、利用金額を一緒に検討し計画してもらいましょう。

発行  
(R4.3月)

山形市役所(長寿支援課)

〒990-8540 山形市旅籠町二丁目3-25

TEL.023-641-1212(内線564・565)

協力:通所リハビリテーション事業所連絡会

山形市基幹型地域包括支援センター

(山形市社会福祉協議会内)

〒990-0832 山形市城西町二丁目2-22

TEL.023-674-0804(直通)

