

通所介護(デイサービス)

通所介護
ってなに?



通所介護(デイサービス)は、要介護認定のある方が自宅で生活しながら日帰りで施設に通い、日常生活上の援助や機能訓練などを受けられるサービスです。本人の尊厳を大切に、自己実現に向けて心身機能の維持・向上を図ります。また家族の身体的・精神的負担の軽減なども含まれます。

加齢や疾病による体の不自由さや、
家庭や社会での役割が減ることにより、
自信や意欲が失われてしまいます。



人とつながり、交流をすることで…

個別・集団体操



私も
できるかも

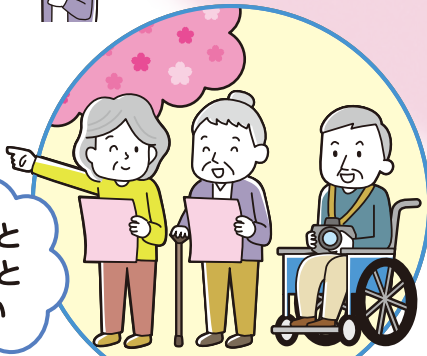
調理・創作活動



だれかの
役に立てるって
うれしい

人と交流をするなかで、
知識や情報を得ることで
元気をもらうことができます。
そして自分らしさを取りもどし、
心も体も健康になります。
(心身の機能の向上)

みんなと
一緒だと
楽しい



屋外活動

みんな
同じ気持ち
なんだ



交 流

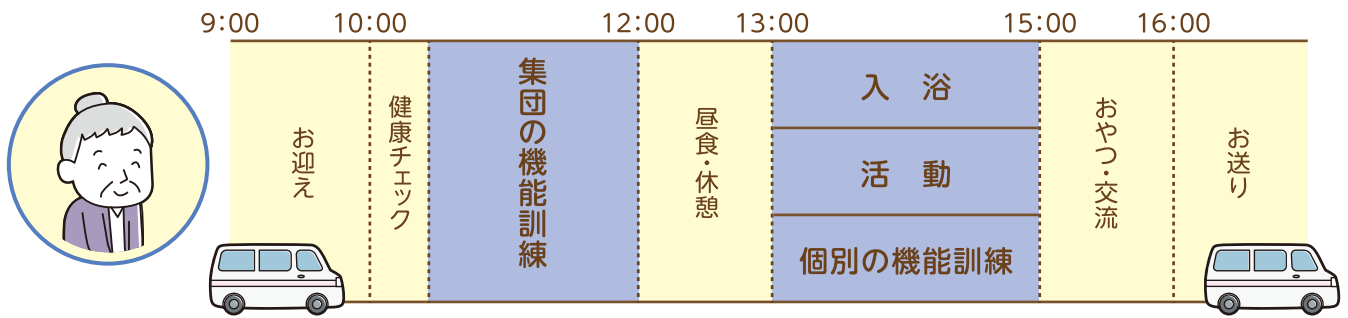
わかって
もらえて
うれしい



介護する家族の身体的・精神的な負担軽減も
デイサービスの目的のひとつです。在宅介護を無理なく続けるためには、
介護する方も心身の健康を保つことが重要です。デイサービスを利用することで、
本人だけでなく家族もリフレッシュすることができます。



通所介護 利用の流れ(例)



機能訓練(集団・個別)とは:心身機能の向上を目的とした活動で、体操や運動の他、ゲームや屋内外での季節行事、調理や創作活動などが含まれます。

通所介護のスタッフ



生活相談員

立ち上がる、歩くなど基本となる動作について支援をします。



介護職

施設で過ごす際に必要な移動や食事、入浴、排泄、着替えなどを支援します。



機能訓練指導員

心身機能の向上を目的にひとりひとりにあったプログラムを考えます。



看護師

利用している方の体調確認を行います。

料金

要介護1の方で1割負担の場合

利用料	655円(7~8時間利用)
入浴加算	40円
食費	500円(別途自己負担)
合計	1,195円

※事業所の料金体制や制度改定により金額が異なる場合があります。

認知症対応型通所介護

認知症ケアの専門的知識を持った職員を配置し、個々の状況に合わせた支援を少人数で行うサービスです。昔を思い出して会話を引き出す回想法や昔の童謡などを利用した音楽療法など、認知症の方に合った適切なサービスが提供されることで、心身の安定が図られ、自宅での安定した生活につながります。



地域密着型通所介護

利用定員18人以下の小規模なデイサービスで、より利用者に寄り添ったサービスを提供しやすいのが特徴。要介護1以上の方が対象です。

他者とのつながりのなかでその人らしさをみつける場として、通所介護をご活用ください!

まずは、担当の地域包括支援センターや居宅介護支援事業所(ケアマネジャー)へご相談ください!

要介護状態区分や、身体の状態、家庭の事情、希望に合わせた利用方法、利用金額を一緒に検討し計画してもらいましょう。

発行
(R5.3月)

山形市役所(長寿支援課)

〒990-8540 山形市旅籠町二丁目3-25

TEL.023-641-1212(内線564・565)

協力:通所介護事業所等連絡協議会

山形市基幹型地域包括支援センター

〒990-0832 山形市城西町二丁目2-22

TEL.023-674-0804(直通)

