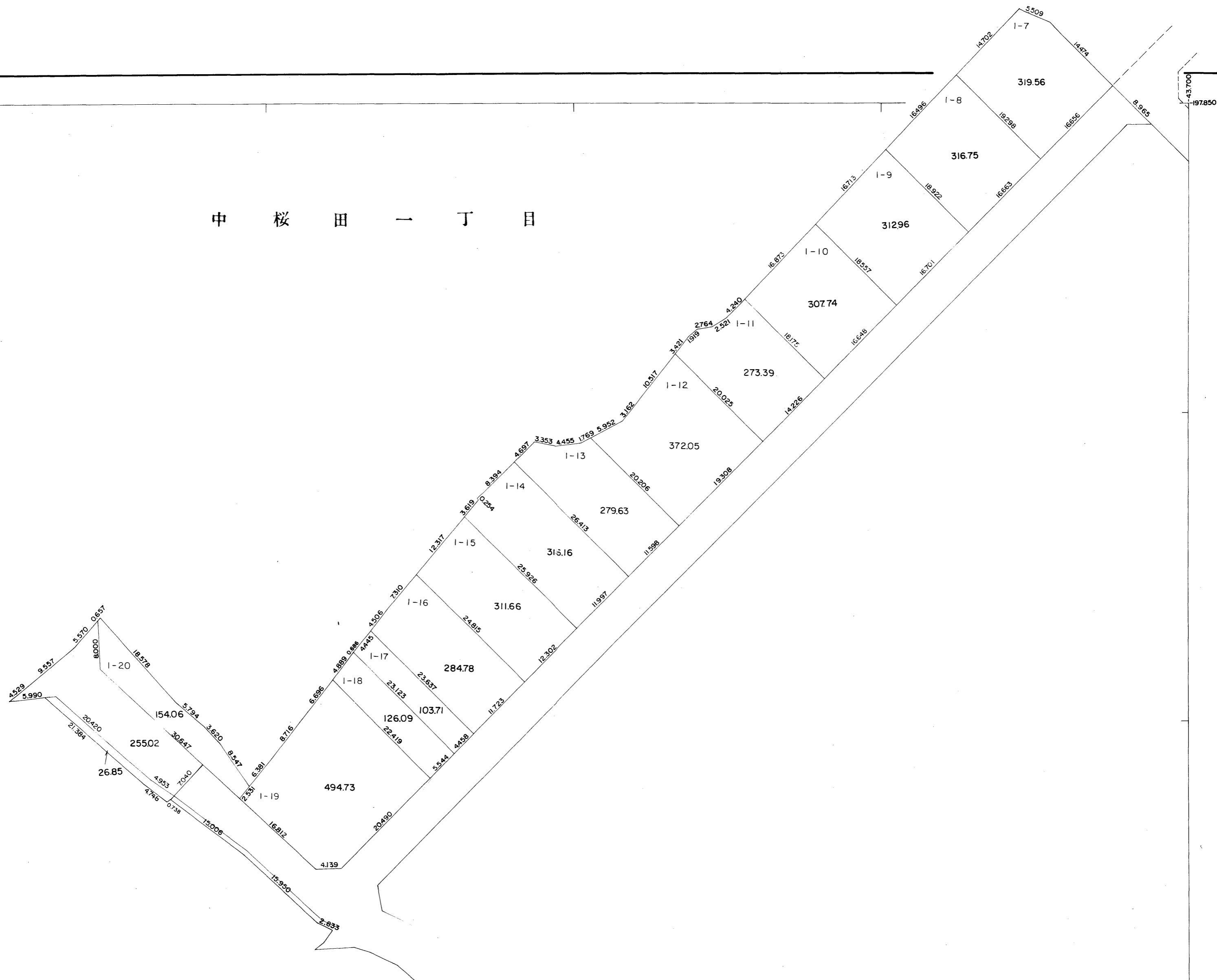


中 桜 田 一 丁 目

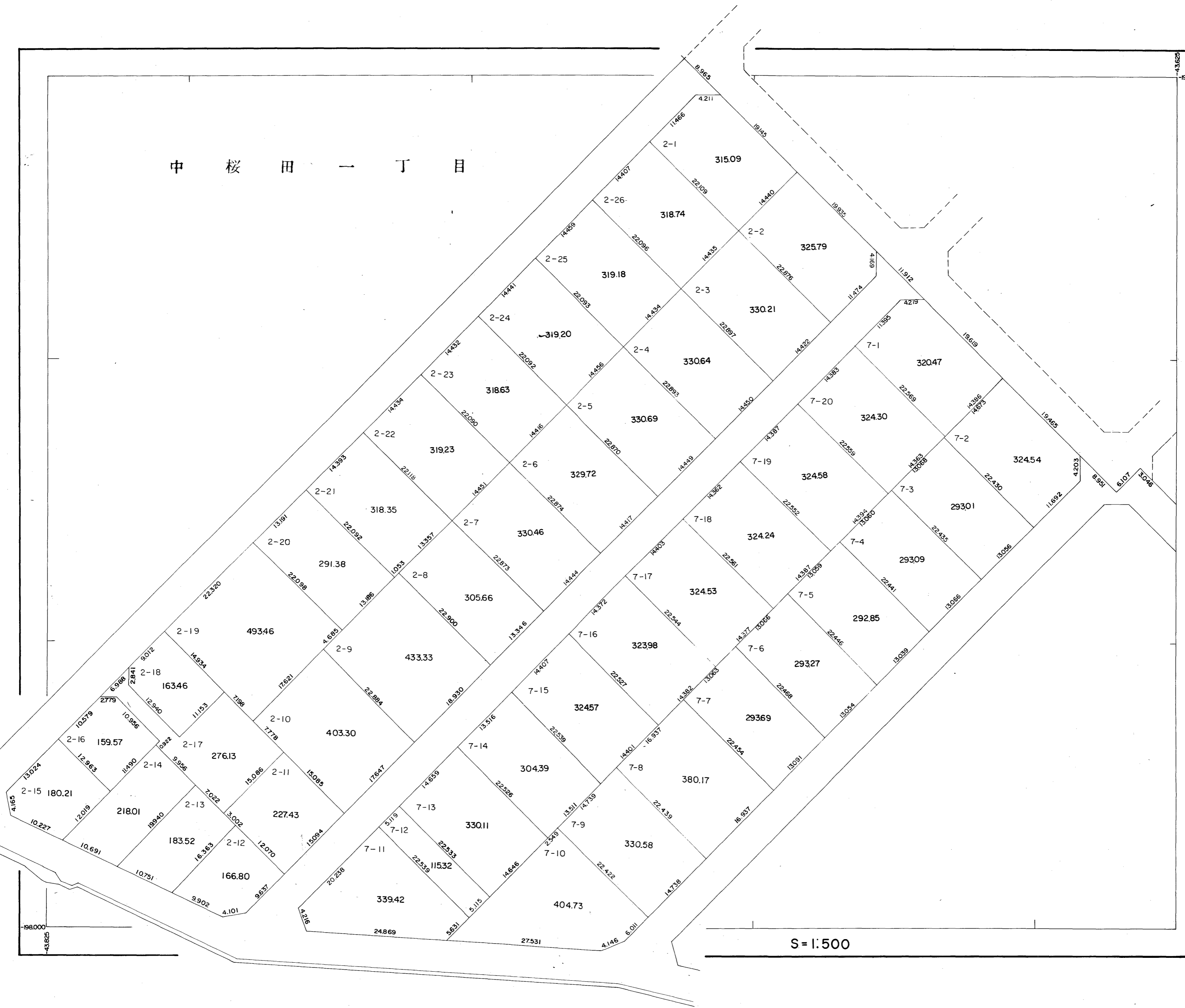


S = 1:500

198.000  
43.800

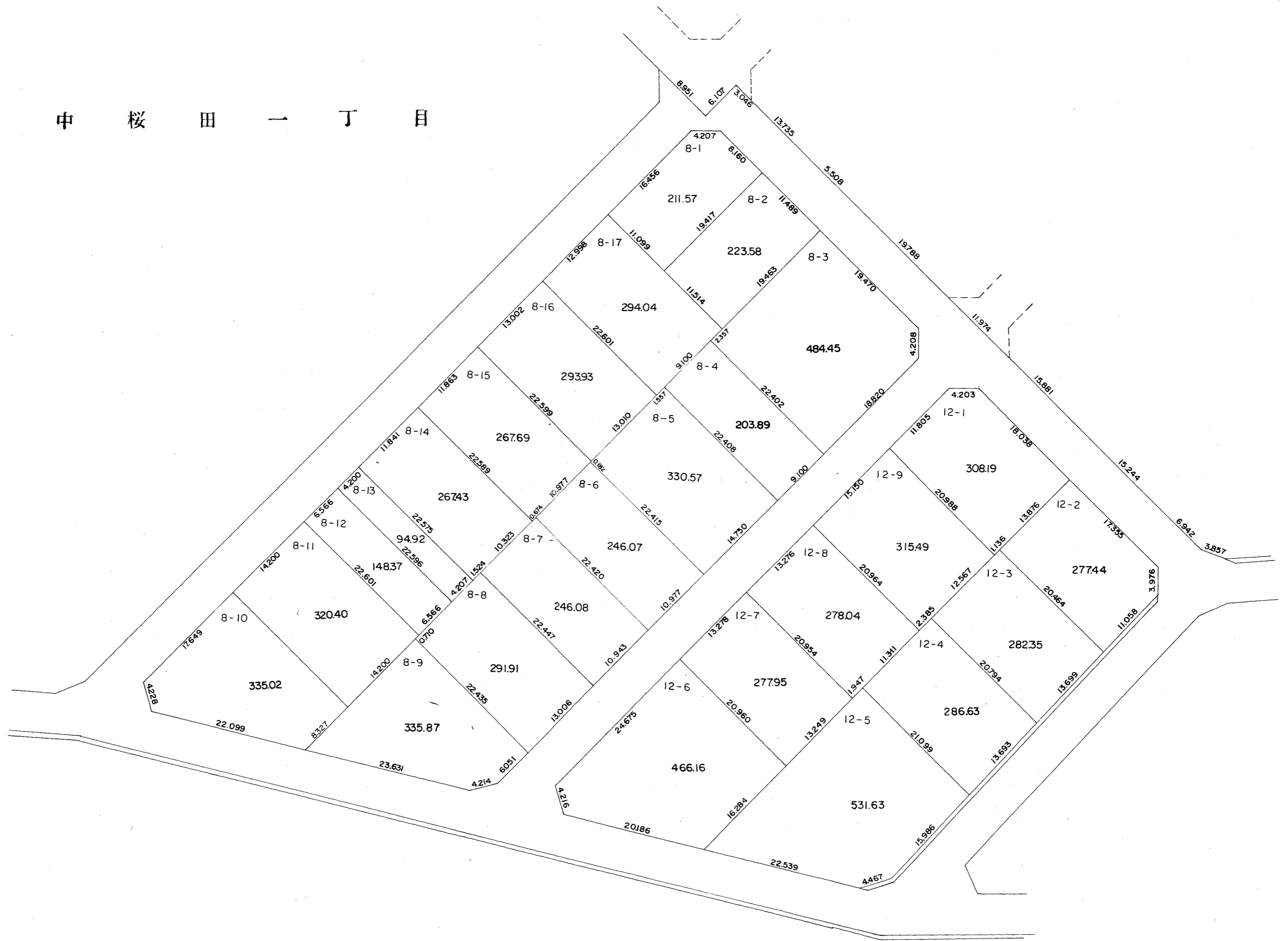
43.700  
197.850

中 桜 田 一 丁 目



S = 1:500

中 桜 田 一 丁 目



S = 1:500

198050  
43750

43500  
197900

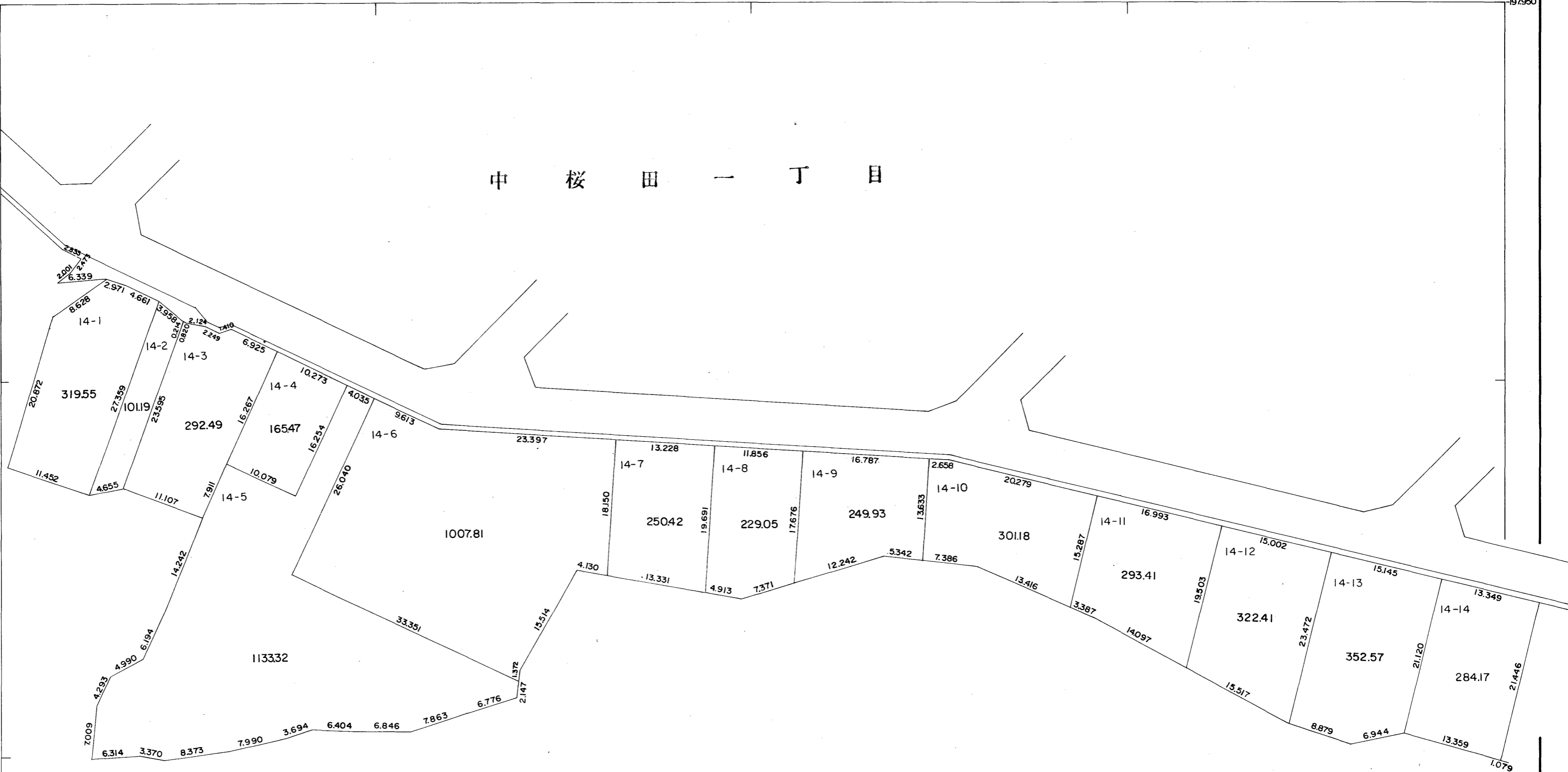
中 桜 田 一 丁 目

中 桜 田 二 丁 目



S=1:500

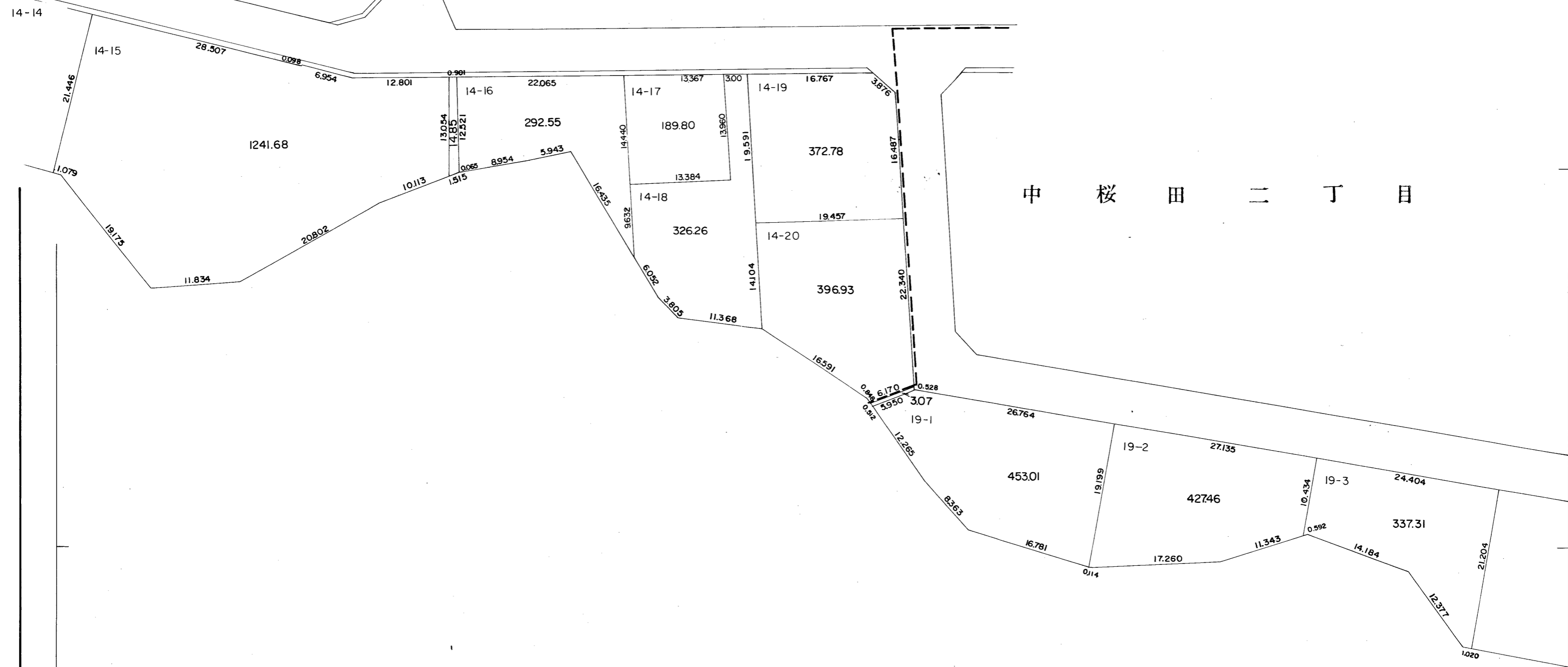
中 桜 田 一 丁 目



S=1:500

中 桜 田 一 丁 目

中 桜 田 二 丁 目



S = 1:500

中 桜 田 二 丁 目

中 桜 田 一 丁 目



S=1:500

198050  
43500

43500  
197900

中 桜 田 二 丁 目



S = 1:500

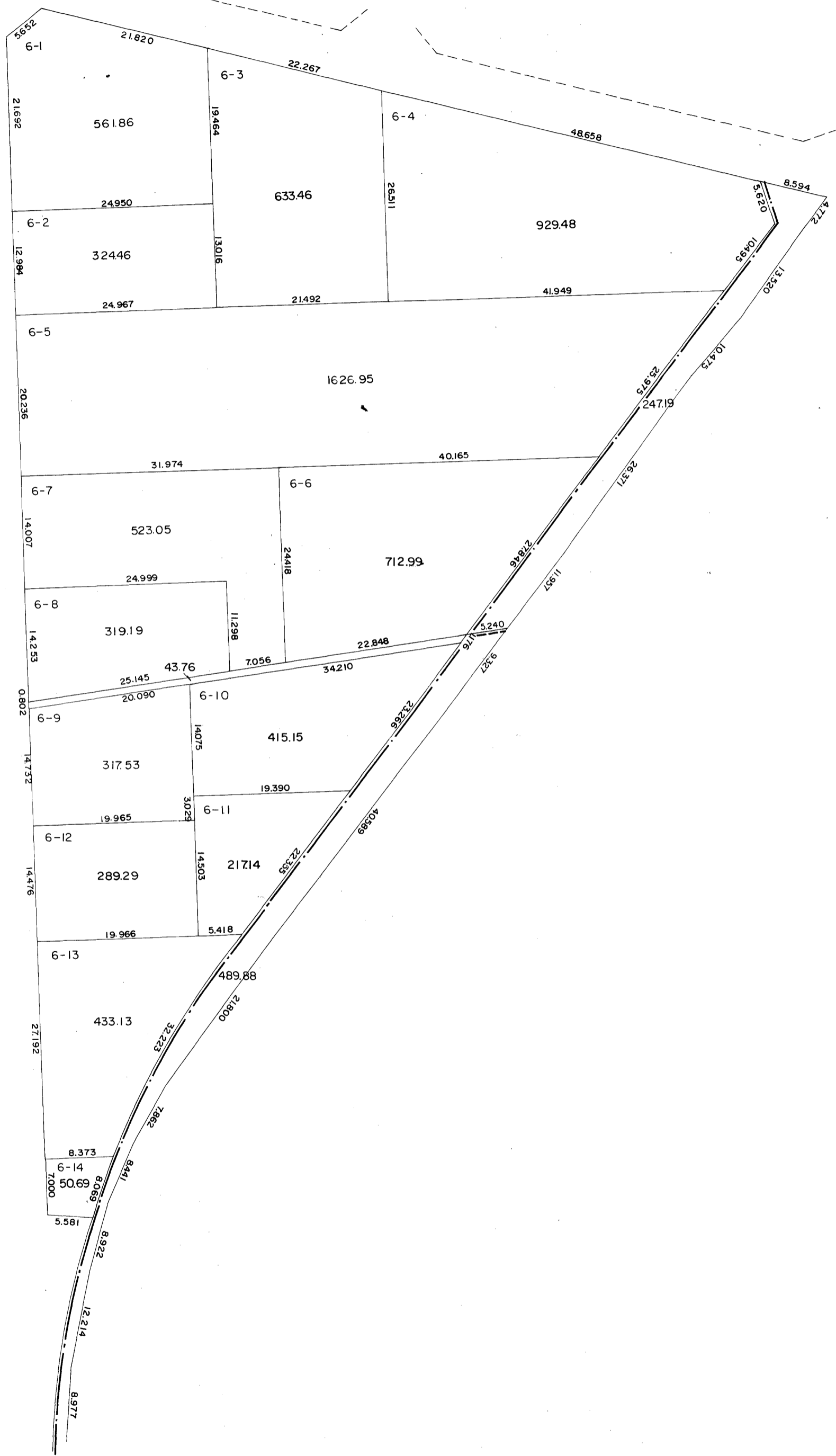


中 桜 田 二 丁 目



S = 1:500

中 桜 田 二 丁 目

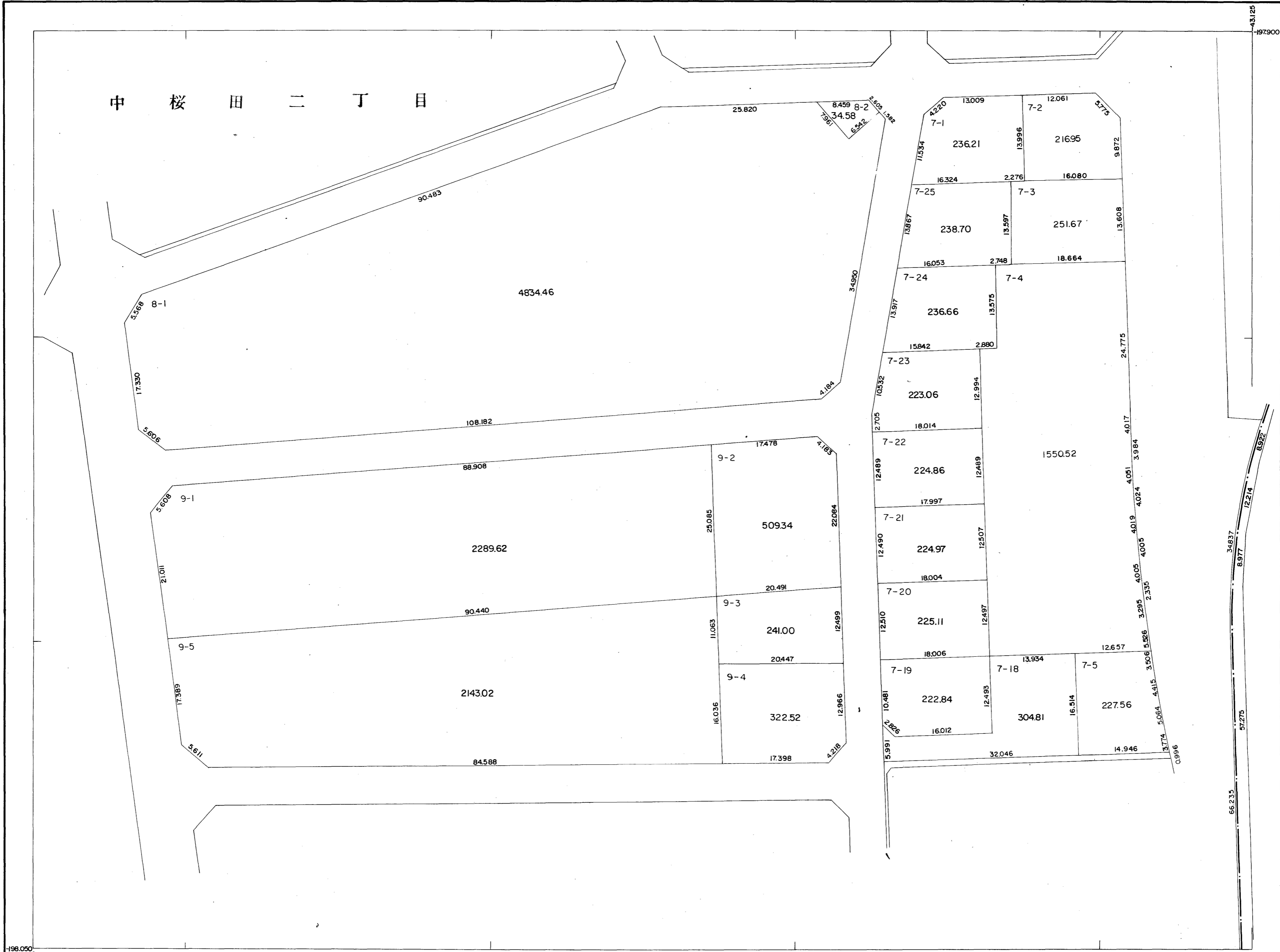


S = 1:500

198.000  
05134

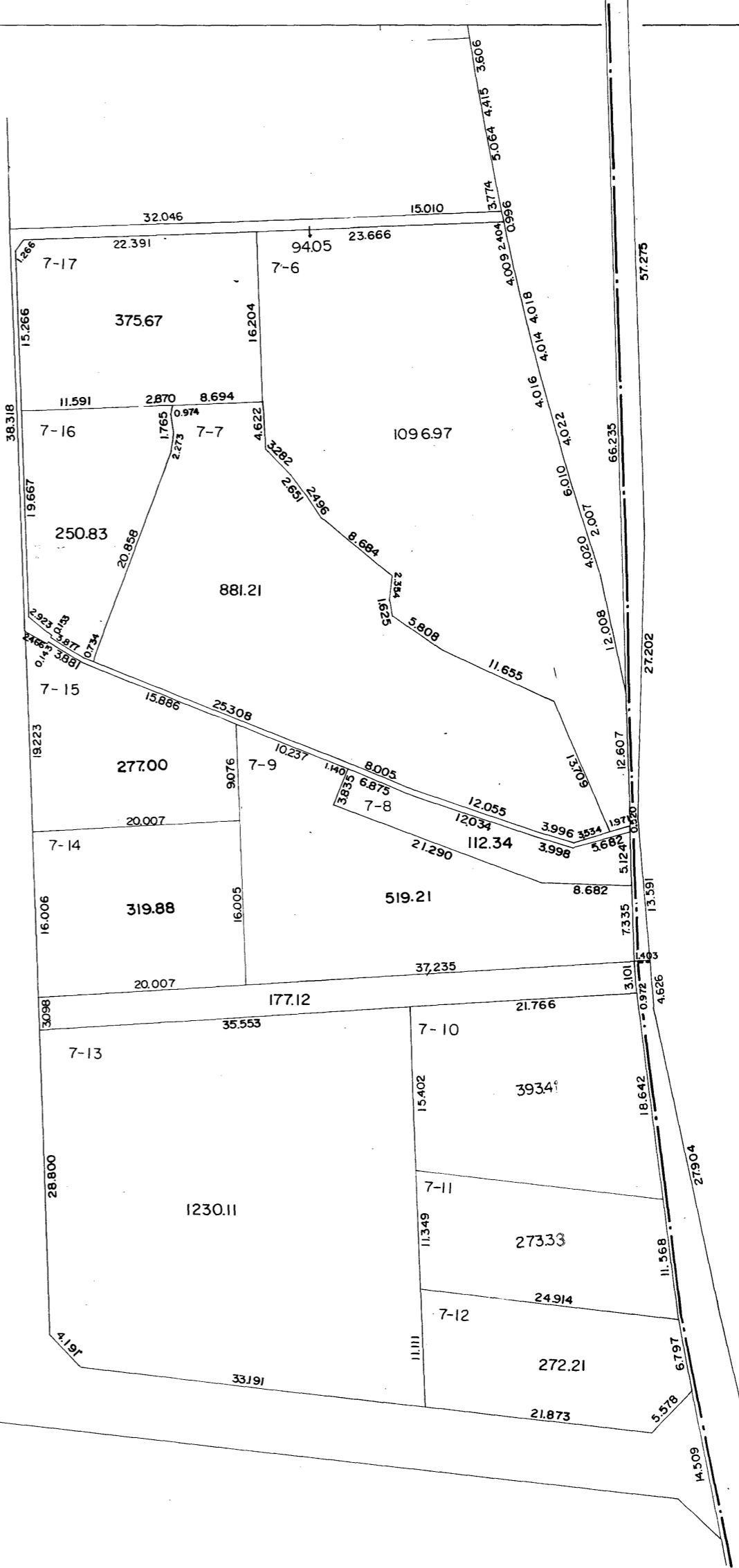
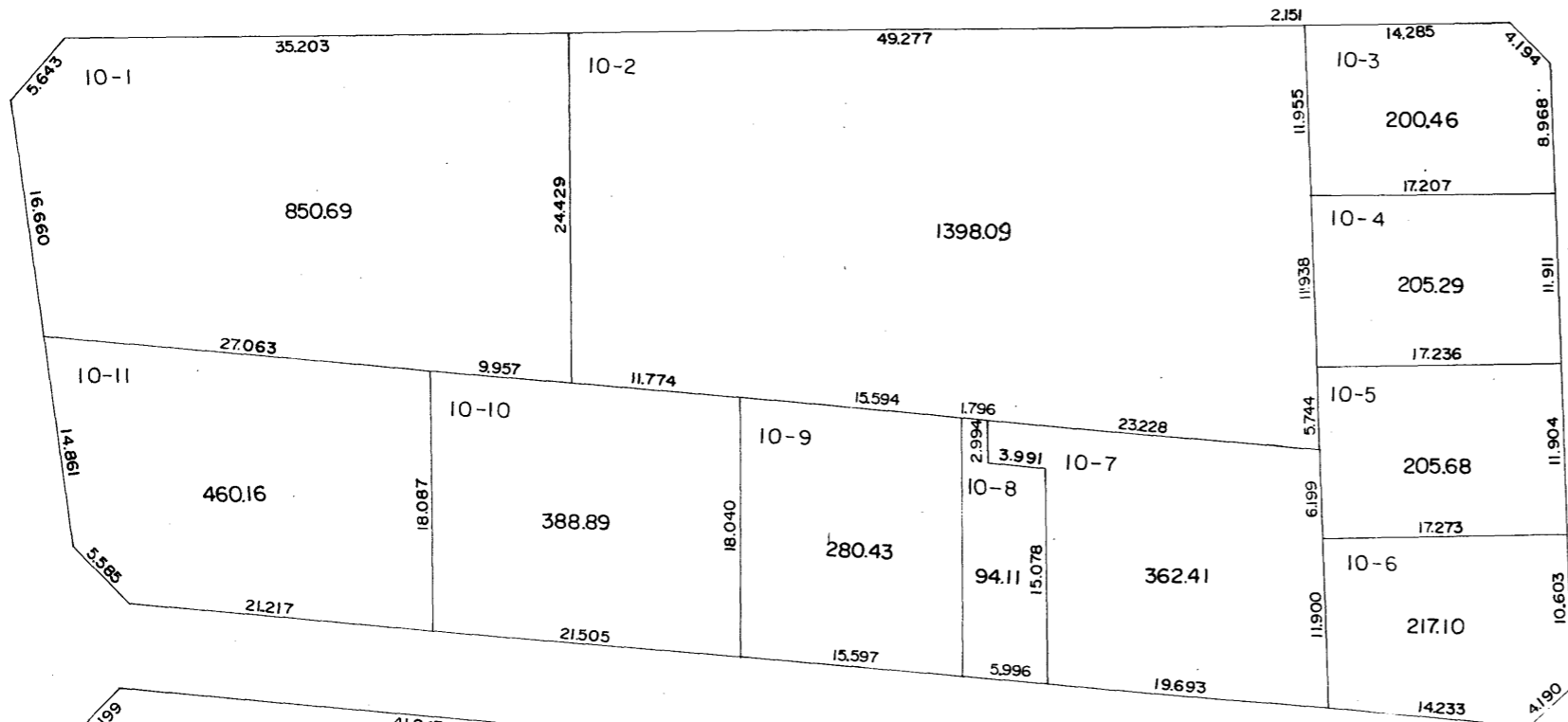
00047  
197800

中 桜 田 二 丁 目



S = 1:500

中 桜 田 二 丁 目



S = 1:500

43300

43100

198.000

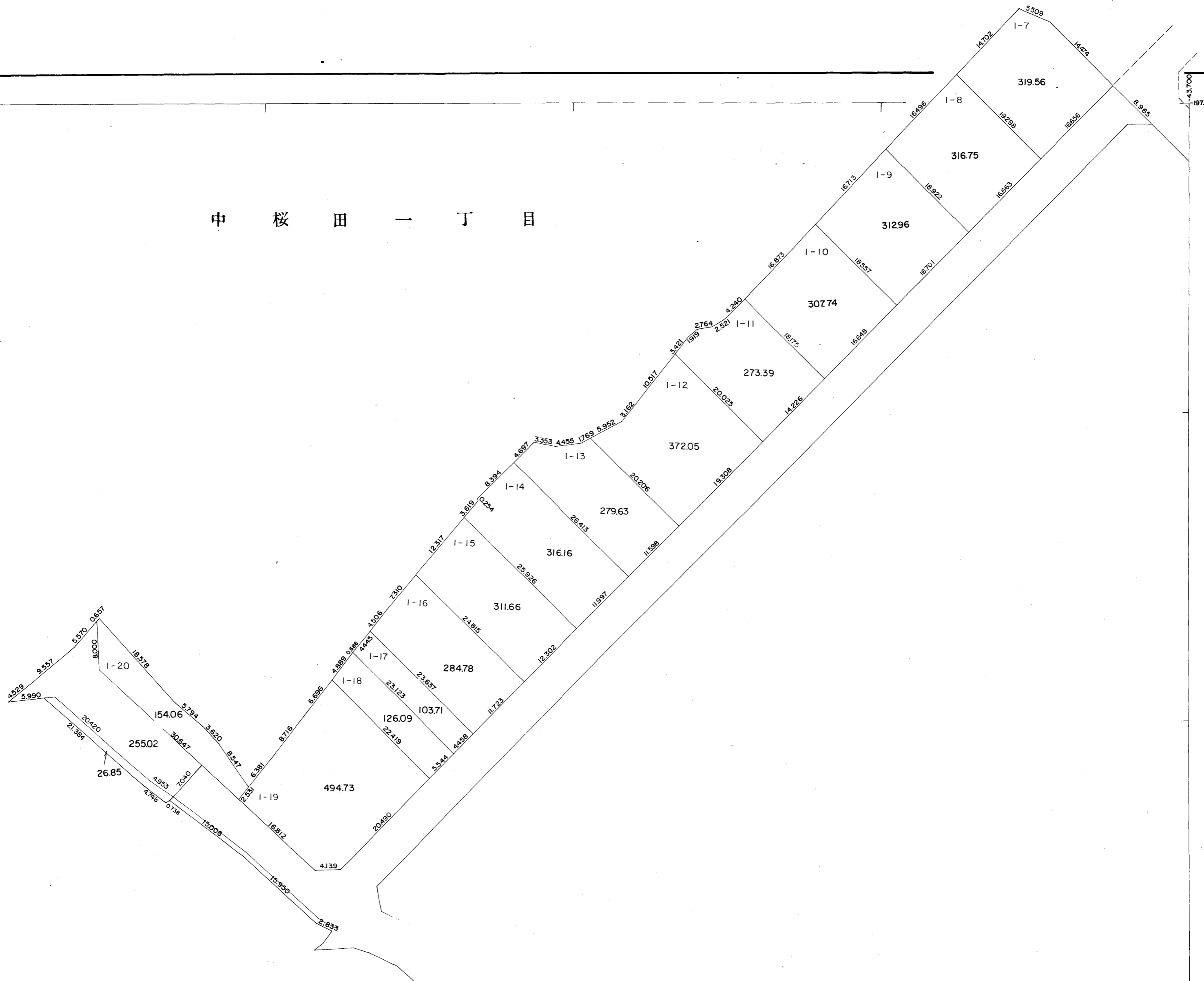




198200  
-434500

43250  
-98050

中 桜 田 一 丁 目

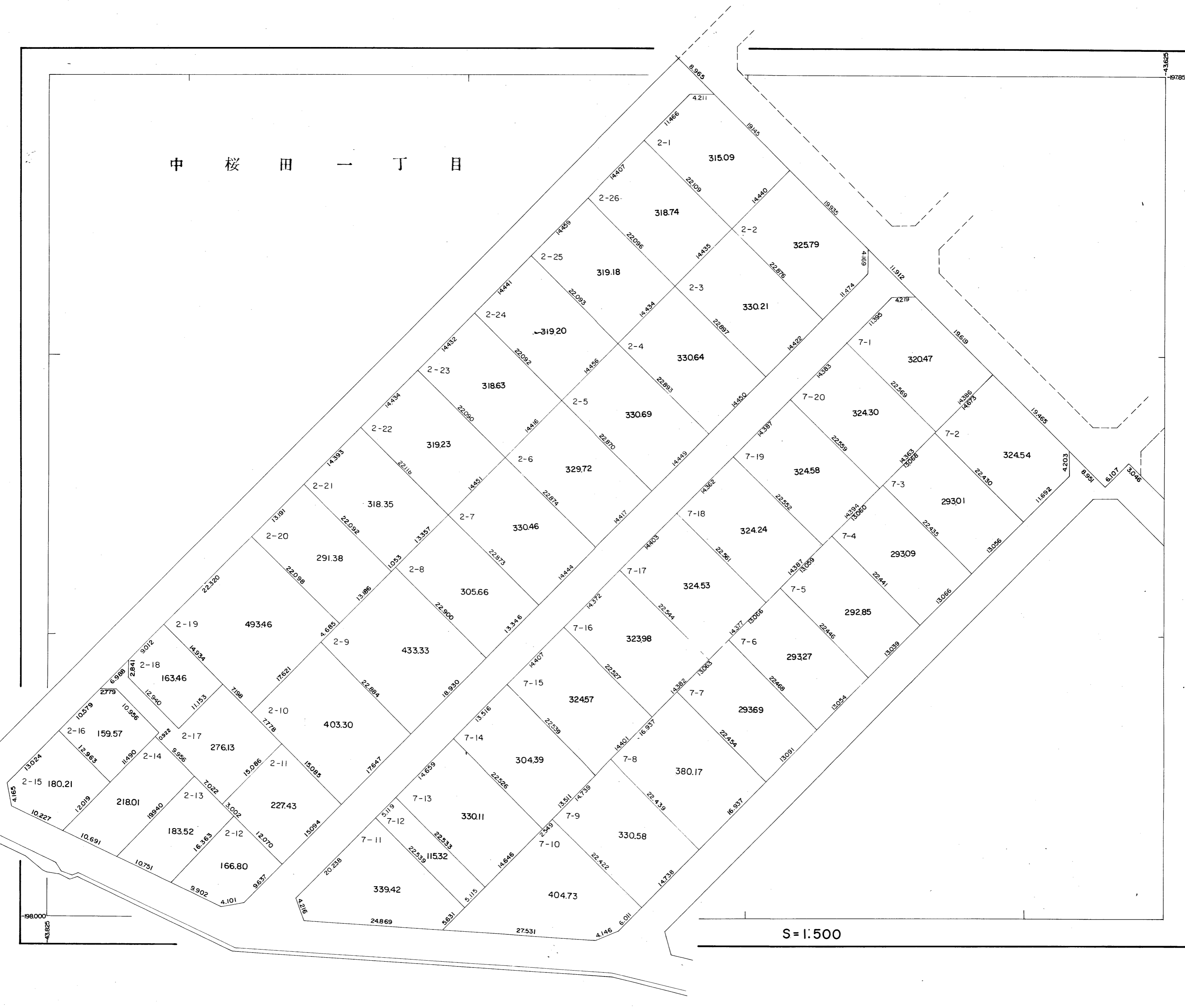


198.000  
43.800

S=1:500

43.700  
197.850

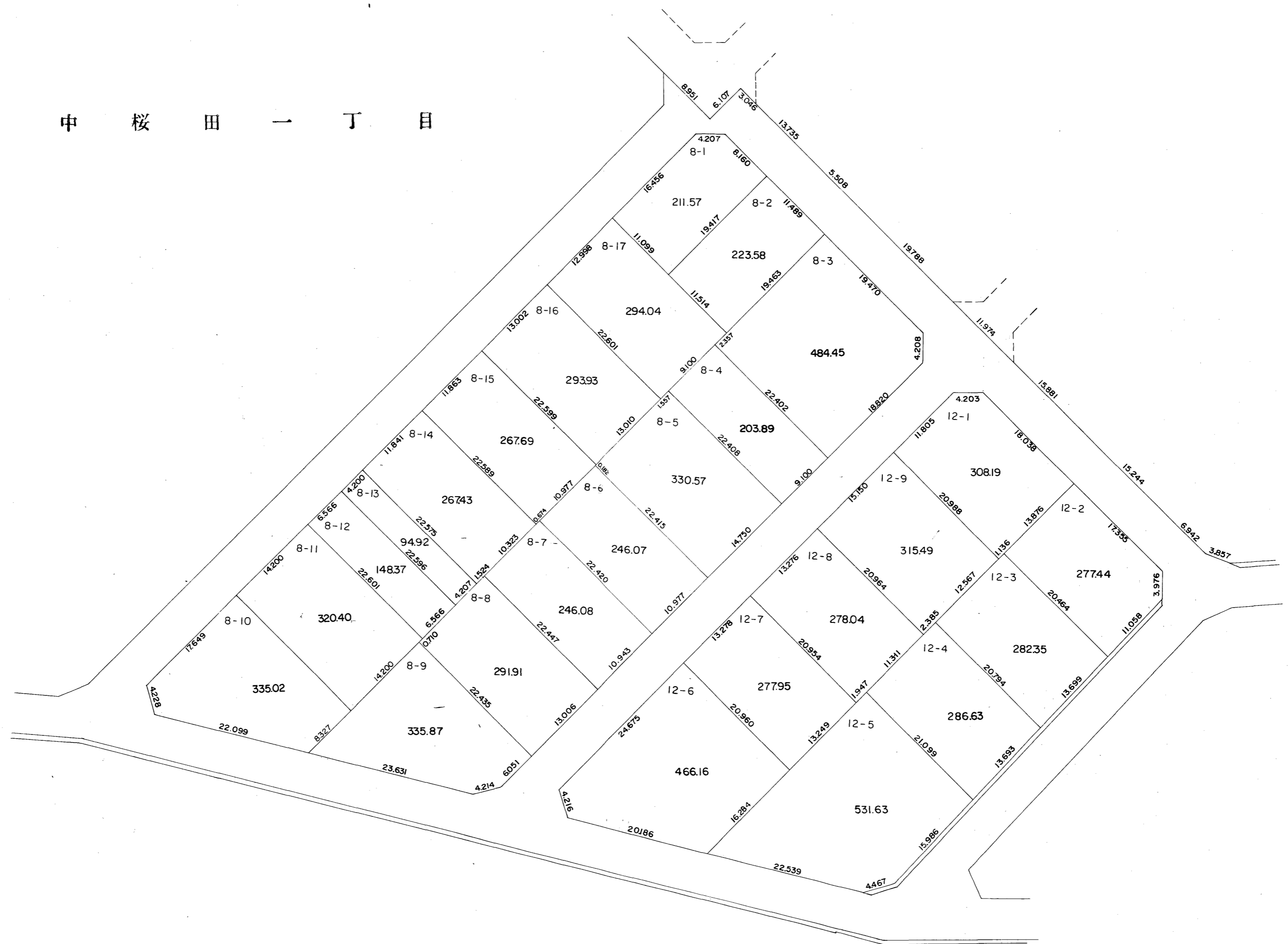
中 桜 田 一 丁 目



S = 1:500



中 桜 田 一 丁 目



S = 1:500

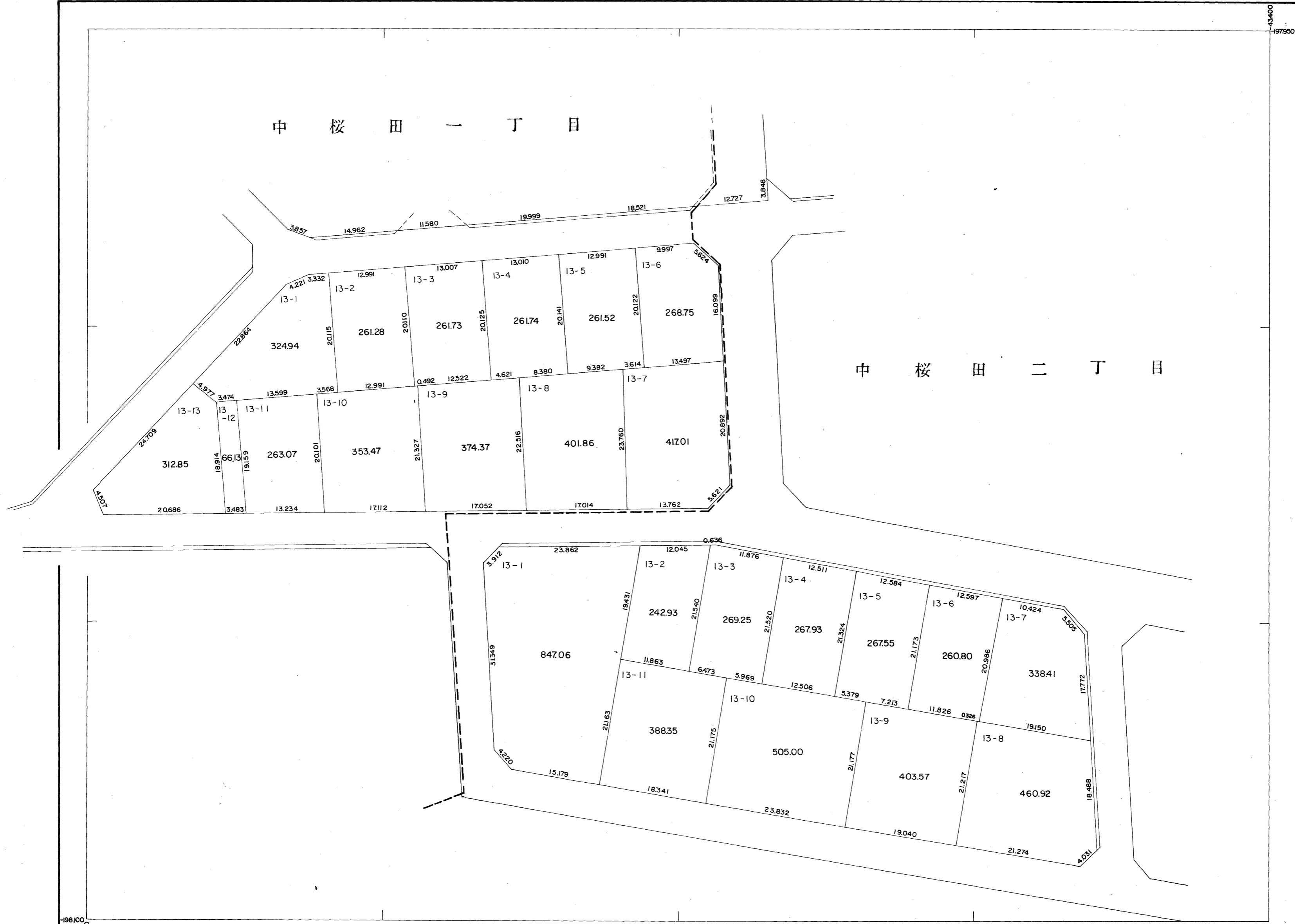
198.050  
43.750

197.900  
43.500

43400  
197950

中 桜 田 一 丁 目

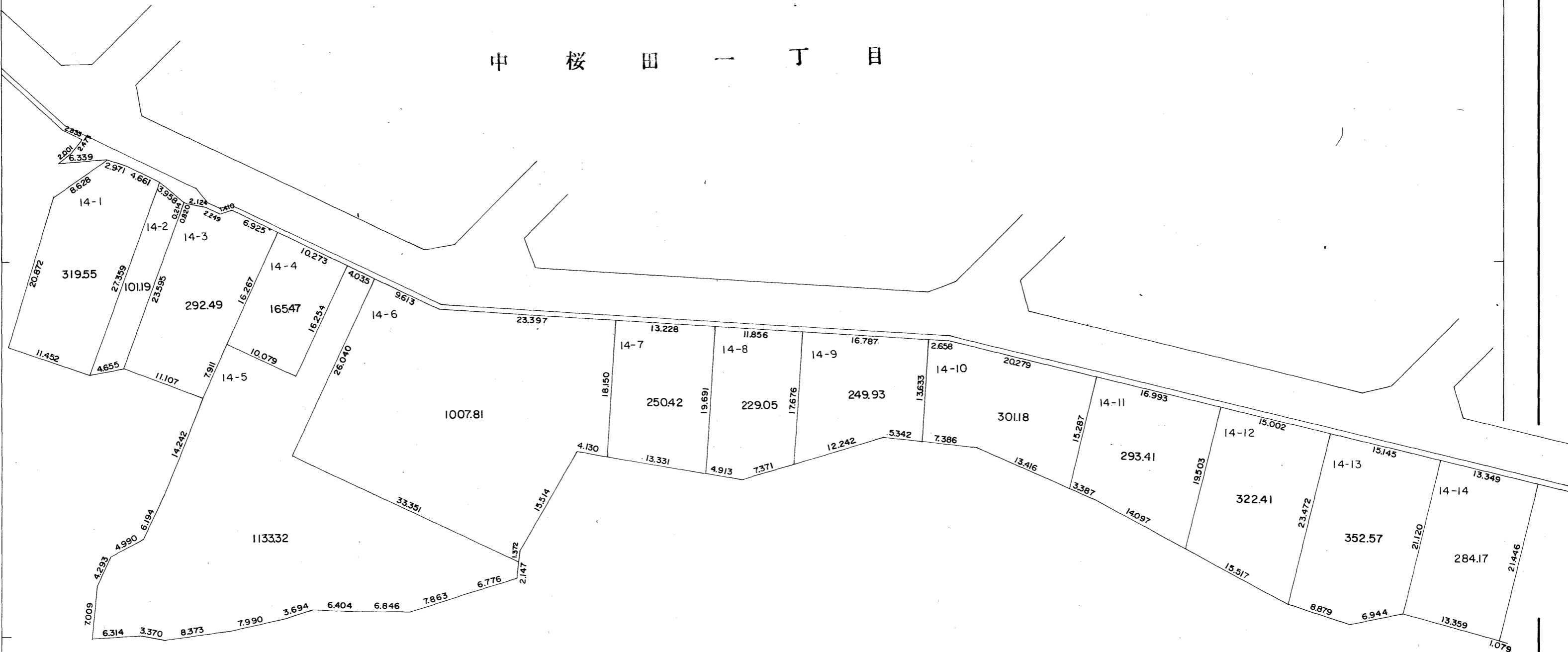
中 桜 田 二 丁 目



S = 1:500

198.100  
43600

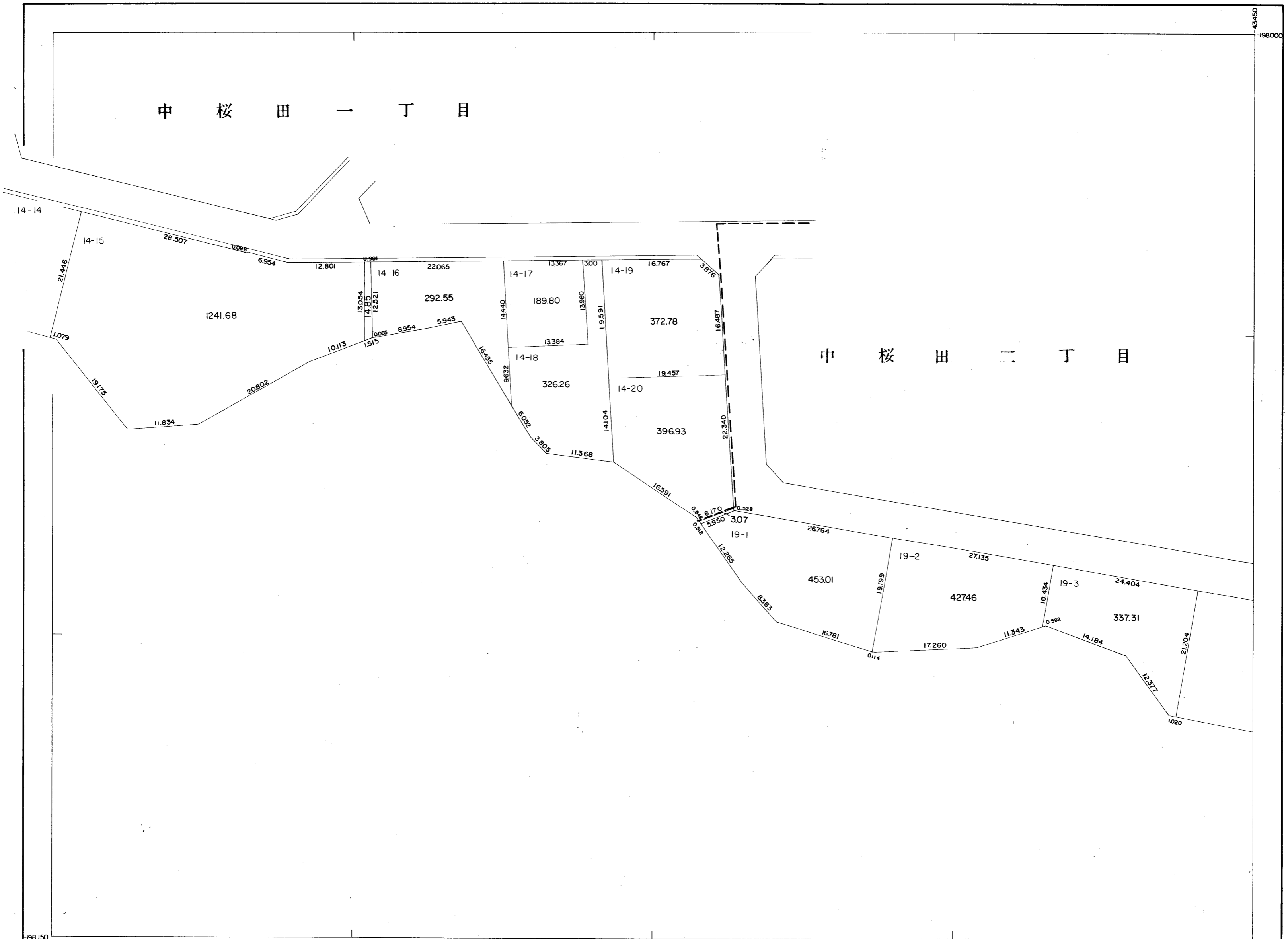
中 桜 田 一 丁 目



S=1:500

中 桜 田 一 丁 目

中 桜 田 二 丁 目



S = 1:500

中 桜 田 二 丁 目



中 桜 田 一 丁 目

S=1:500

198050  
43500

43300  
197900

中 桜 田 二 丁 目



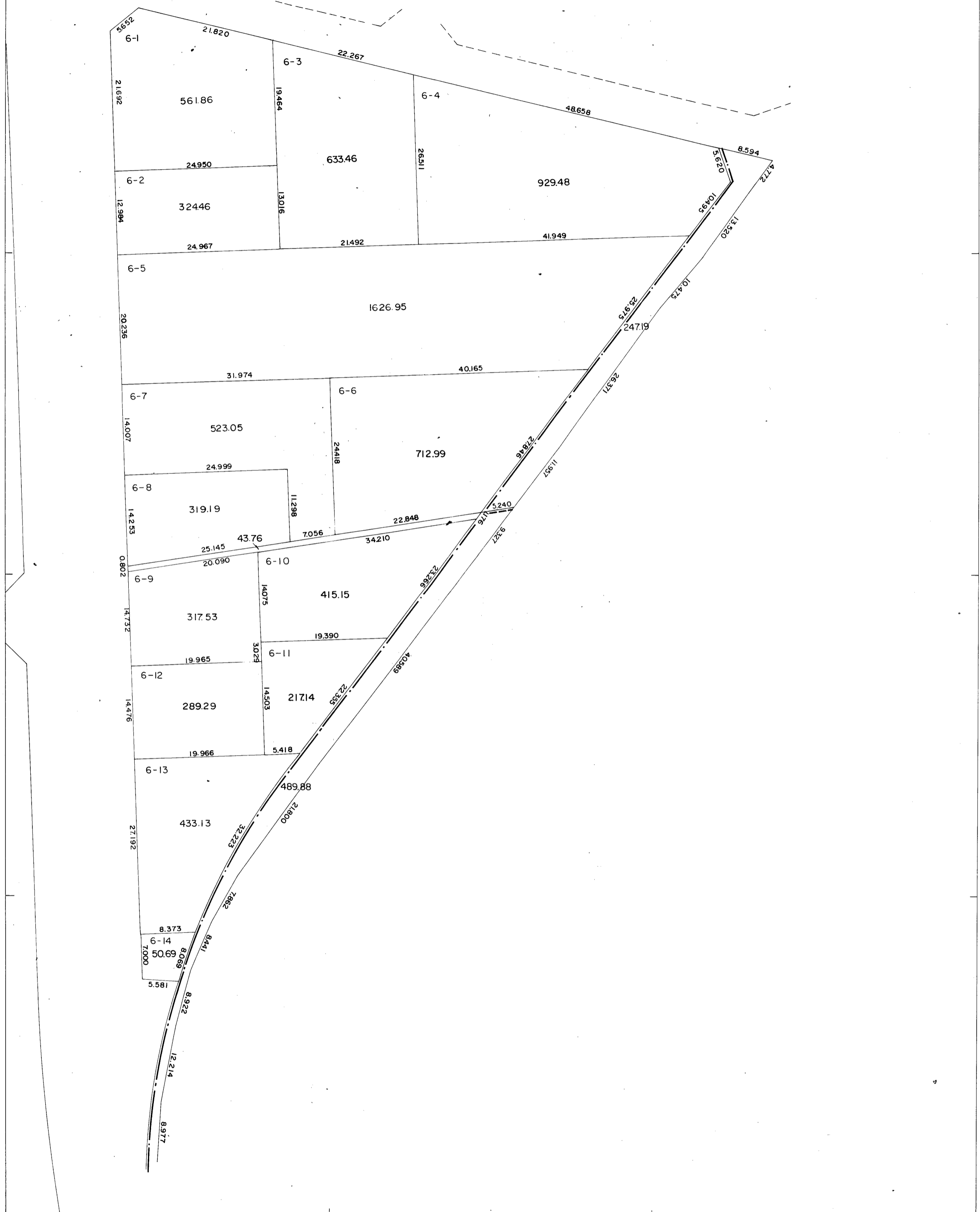
S = 1:500

197350  
43.350

09137  
197800

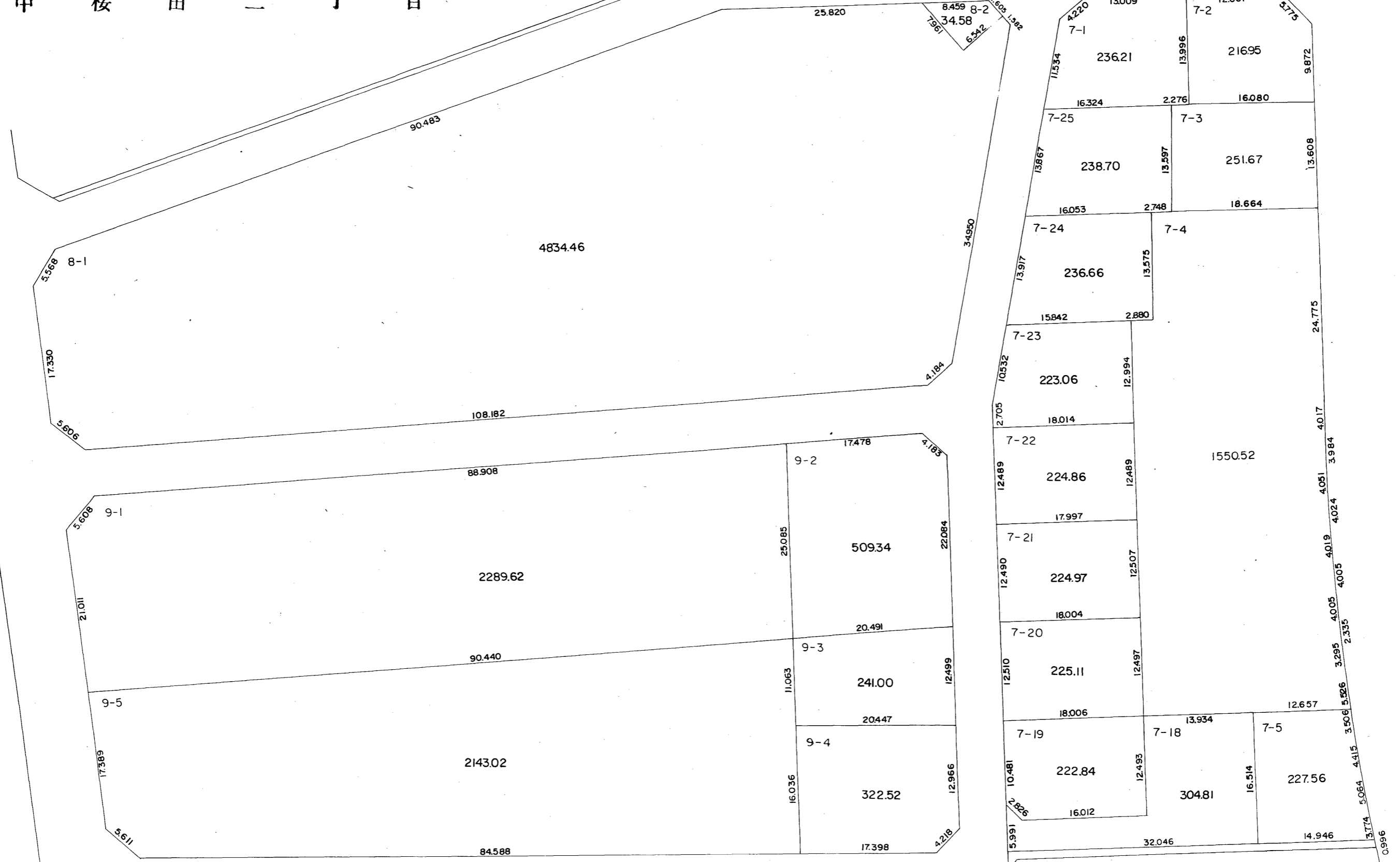
9805  
2.832

中 桜 田 二 丁 目



S = 1:500

中 桜 田 二 丁 目



S = 1:500

198.050  
43.325

197.900  
43.125

66.235  
57.275

34.837  
8.977

12.214  
8.922

24.775  
4.017

13.608  
9.872

13.596  
3.773

13.996  
12.061

13.597  
216.95

16.080  
236.21

2.276  
16.324

11.534  
7-1

8.459  
34.58

1.961  
8-2

2.602  
6.342

25.820  
3.4950

4.184  
4.184

13.917  
13.917

16.053  
7-24

15.842  
7-23

10.532  
7-23

2.705  
7-22

12.489  
7-22

17.997  
7-21

12.490  
7-21

18.004  
7-20

12.510  
7-20

18.006  
7-19

10.481  
7-19

2.926  
7-19

5.931  
7-19

16.012  
7-18

12.493  
7-18

13.934  
7-18

16.514  
7-5

3.064  
7-5

4.415  
7-5

5.064  
7-5

3.174  
7-5

0.996  
7-5

14.946  
7-5

32.046  
7-5

12.657  
7-5

18.006  
7-5

225.11  
7-20

18.004  
7-20

224.97  
7-21

17.997  
7-21

12.489  
7-22

224.86  
7-22

18.014  
7-22

10.532  
7-23

15.842  
7-23

16.053  
7-24

13.597  
7-24

13.917  
7-24

16.324  
7-25

11.534  
7-25

4.220  
7-1

13.009  
7-2

12.061  
7-2

3.773  
7-2

9.872  
7-3

13.608  
7-3

251.67  
7-3

18.664  
7-4

2.748  
7-4

13.575  
7-4

236.66  
7-4

15842  
7-4

2.880  
7-4

1550.52  
7-4

24.775  
7-4

4.051  
7-4

3.984  
7-4

4.024  
7-4

4.005  
7-4

2.335  
7-4

3.295  
7-4

4.019  
7-4

4.005  
7-4

8.977  
7-4

34.837  
7-4

12.214  
7-4

8.922  
7-4

24.775  
7-4

4.017  
7-4

3.984  
7-4

4.024  
7-4

4.005  
7-4

2.335  
7-4

3.295  
7-4

4.019  
7-4

4.005  
7-4

8.977  
7-4

34.837  
7-4

12.214  
7-4

8.922  
7-4

24.775  
7-4

4.017  
7-4

3.984  
7-4

4.024  
7-4

4.005  
7-4

2.335  
7-4

3.295  
7-4

4.019  
7-4

4.005  
7-4

8.977  
7-4

34.837  
7-4

12.214  
7-4

8.922  
7-4

24.775  
7-4

4.017  
7-4

3.984  
7-4

4.024  
7-4

4.005  
7-4

2.335  
7-4

3.295  
7-4

4.019  
7-4

4.005  
7-4

8.977  
7-4

34.837  
7-4

12.214  
7-4

8.922  
7-4

24.775  
7-4

4.017  
7-4

3.984  
7-4

4.024  
7-4

4.005  
7-4

2.335  
7-4

3.295  
7-4

4.019  
7-4

4.005  
7-4

8.977  
7-4

34.837  
7-4

12.214  
7-4

8.922  
7-4

24.775  
7-4

4.017  
7-4

3.984  
7-4

4.024  
7-4

4.005  
7-4

2.335  
7-4

3.295  
7-4

4.019  
7-4

4.005  
7-4

8.977  
7-4

34.837  
7-4

12.214  
7-4

8.922  
7-4

24.775  
7-4

4.017  
7-4

3.984  
7-4

4.024  
7-4

4.005  
7-4

2.335  
7-4

3.295  
7-4

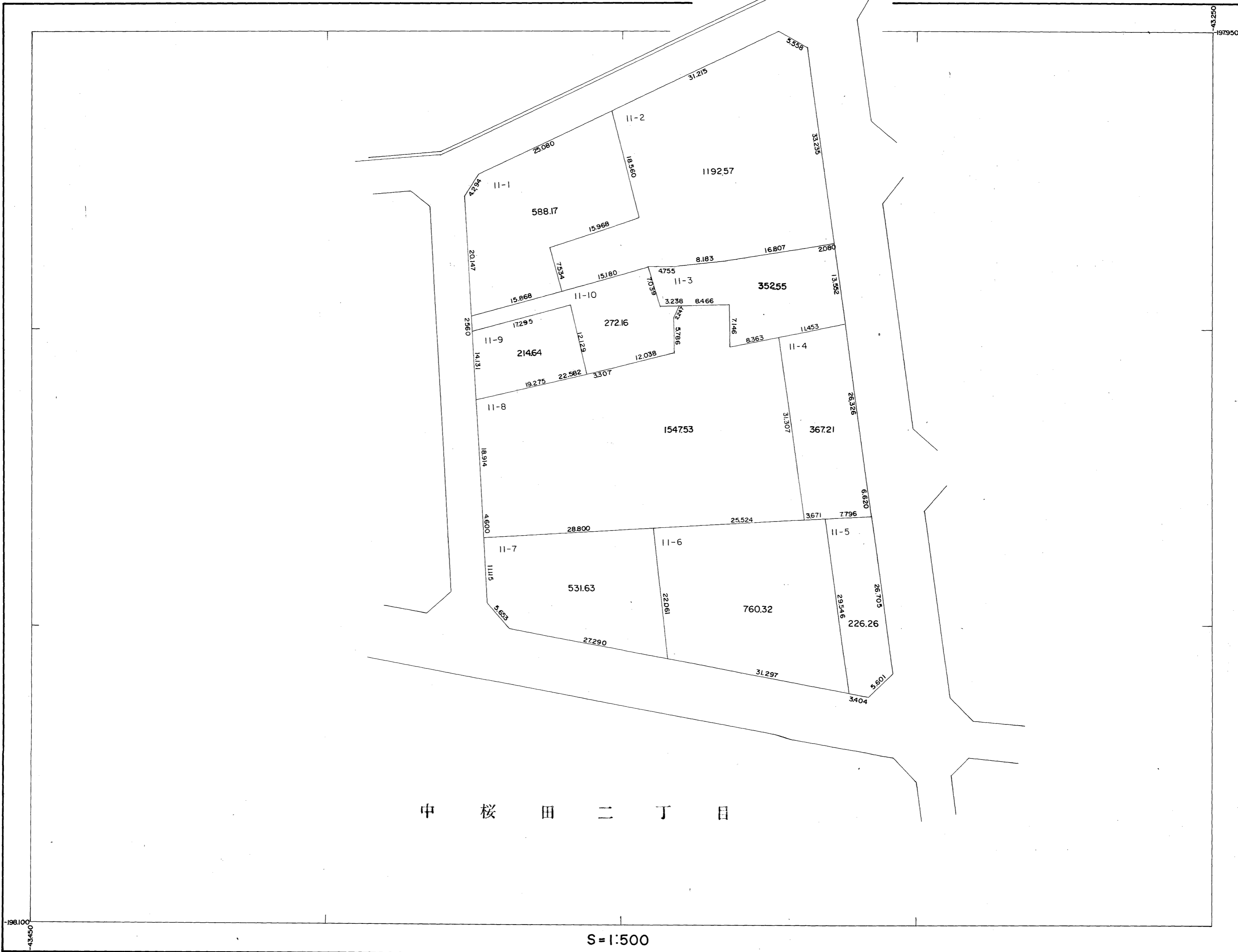
4.019  
7-4

4.005  
7-4



中 桜 田 二 丁 目





中 桜 田 二 丁 目

S = 1:500

198.100  
43.450

1979.50  
43.250



中 桜 田 二 丁 目

S=1:500

中 桜 田 二 丁 目



S = 1:500