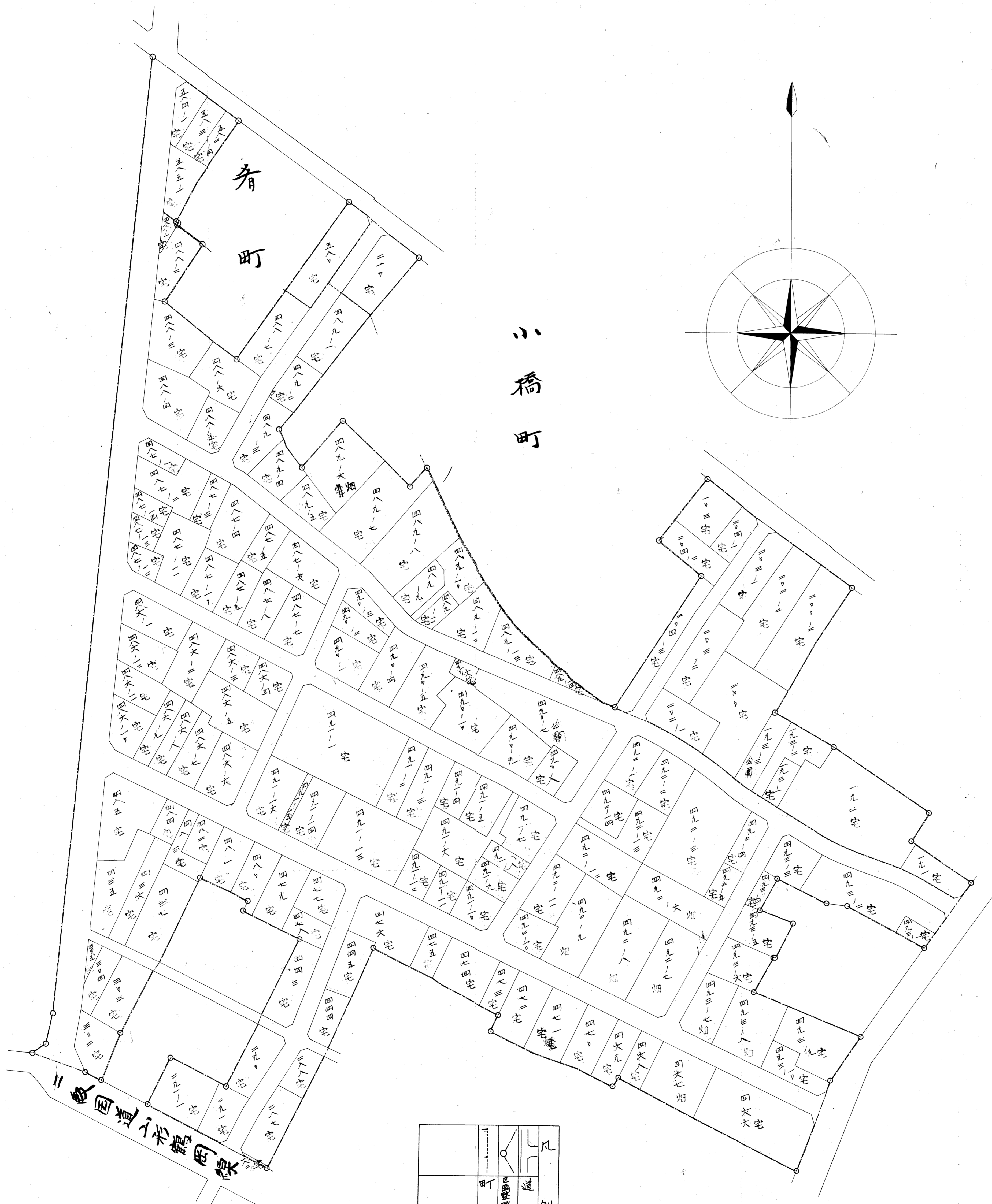
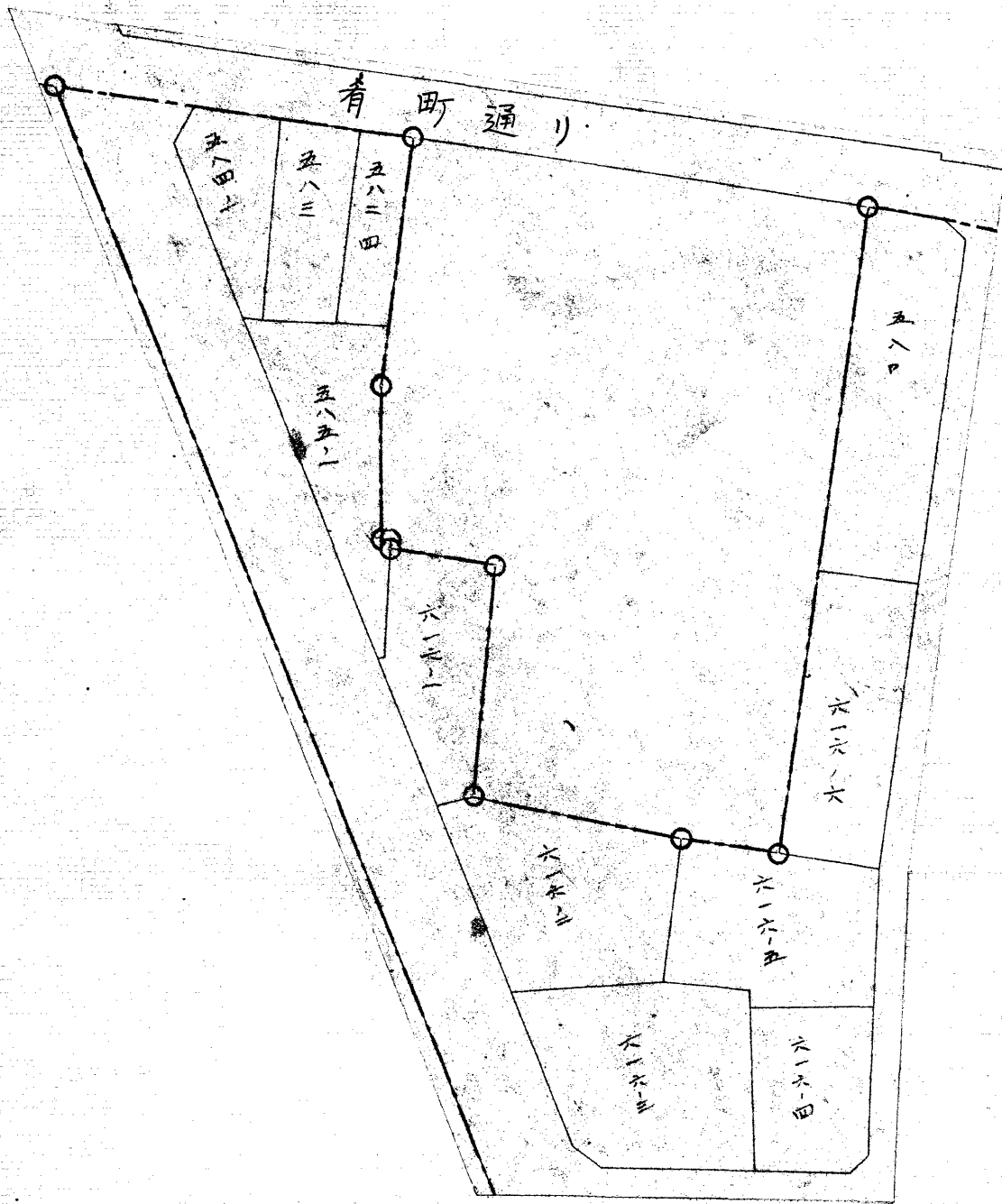


山形市 形町 庚申堂土地区画整理確定圖

縮尺大百分之壹



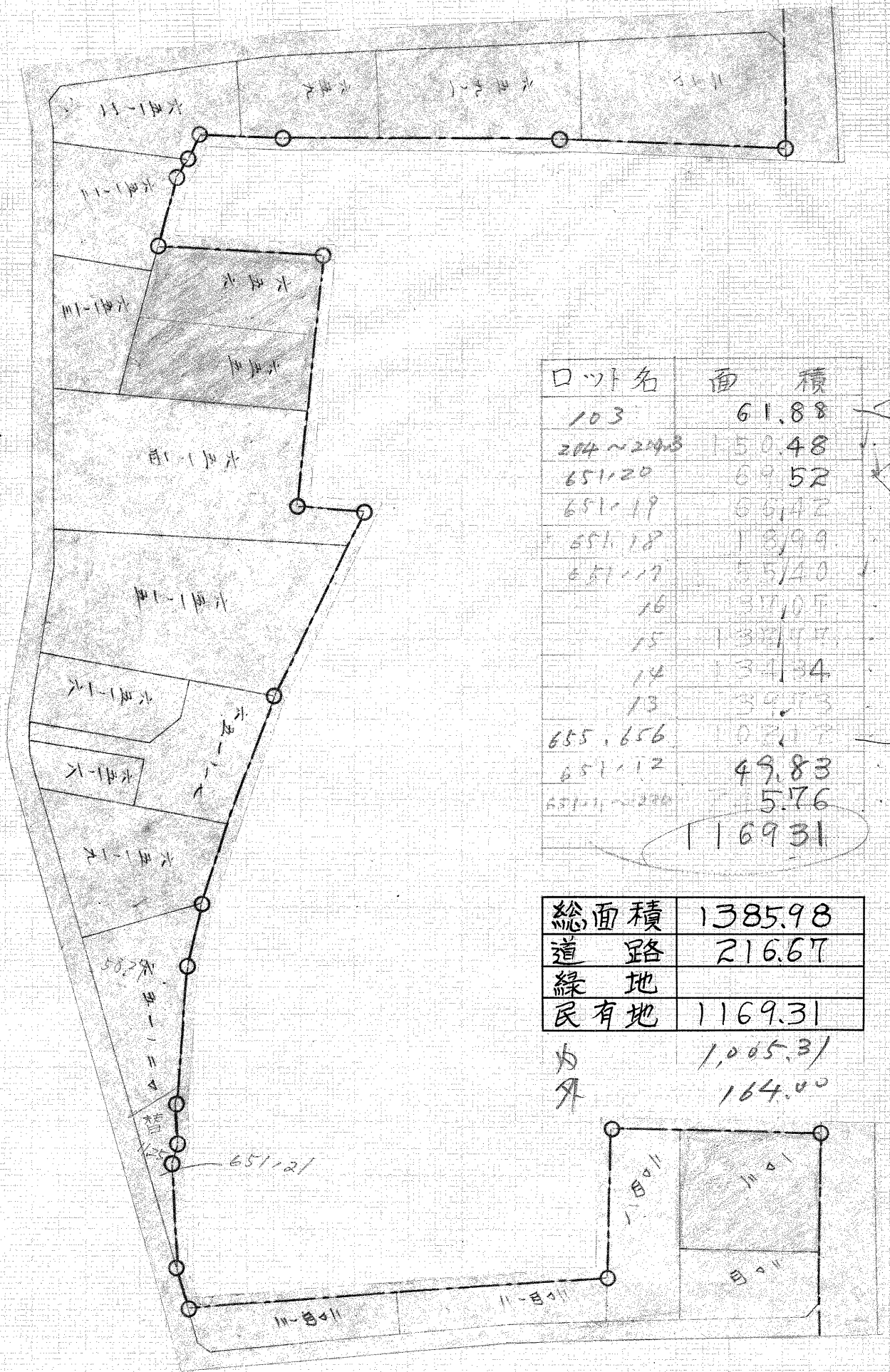
| | |
|----|--------|
| 凡 | 例 |
| 道路 | 区画整理区画 |
| 町界 | 界 |



| | |
|-----|--------|
| 総面積 | 974.69 |
| 道路 | 338.76 |
| 緑地 | |
| 民有地 | 635.93 |

※ 635.93

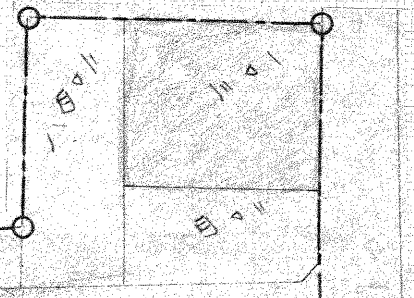
| 口 | 面積 |
|--------|-----------------|
| 580 | 84.38 |
| 616-6 | 25.20 |
| 616-5 | 41.58 |
| 616-15 | 70.68 |
| 616-14 | 45.64 |
| 616-13 | 88.45 |
| 616-12 | 80.10 |
| 616-11 | 49.52 |
| 585-1 | 9.30 |
| | 724.1 (内 582-4) |
| 584-1 | 32.29 |
| 583 | 36.38 |
| | 635.93 |

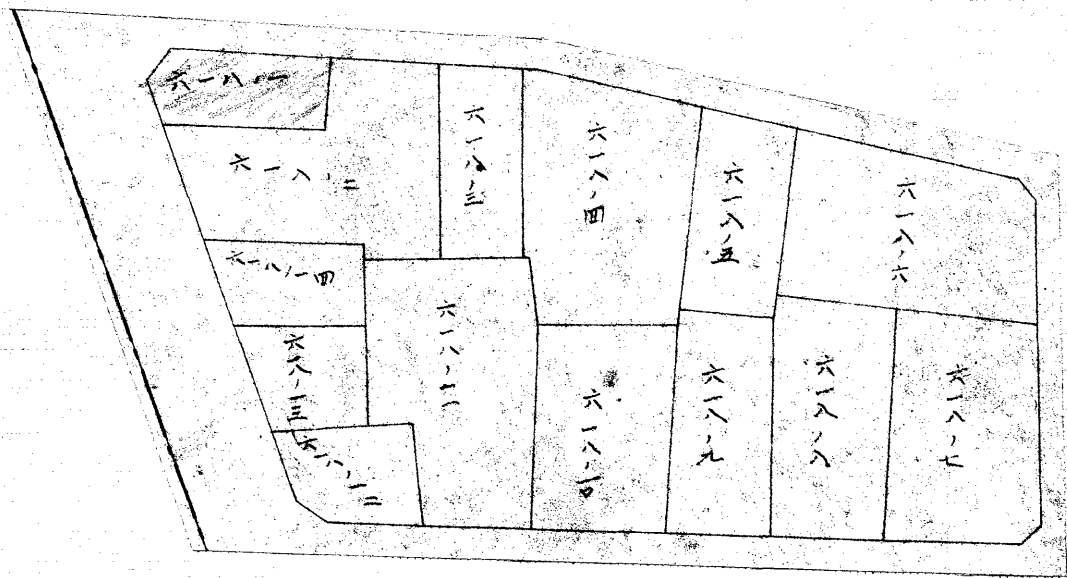


| 口外名 | 面積 |
|------------|--------|
| 103 | 61.88 |
| 204~208 | 150.48 |
| 651.20 | 69.52 |
| 651.19 | 66.42 |
| 651.18 | 18.99 |
| 651.17 | 55.40 |
| 16 | 37.07 |
| 15 | 132.77 |
| 14 | 131.84 |
| 13 | 35.73 |
| 655.656 | 0.77 |
| 651.12 | 49.83 |
| 651.11~200 | 5.76 |
| 1169.31 | |

| | |
|-----|---------|
| 総面積 | 1385.98 |
| 道路 | 216.67 |
| 緑地 | |
| 民有地 | 1169.31 |

内 1,005.31
外 164.00

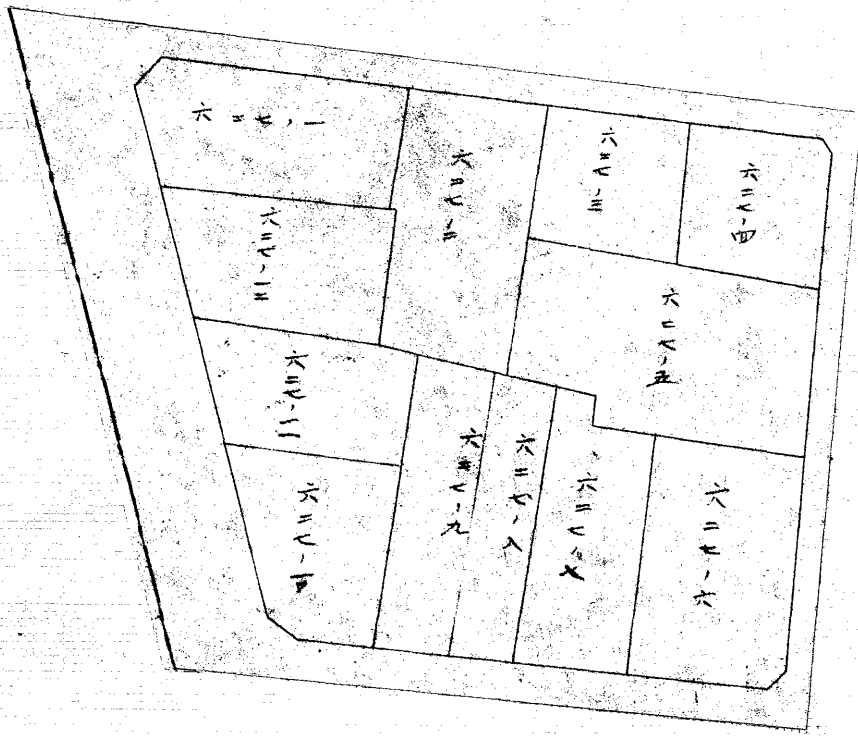




| | |
|-----|--------|
| 總面積 | 900.34 |
| 道路 | 232.10 |
| 綠地 | |
| 民有地 | 668.24 |

内 643.51
外 24.73

| ロット名 | 面積 |
|-------|--------|
| 618-1 | 24.73 |
| 2 | 72.51 |
| 3 | 30.71 |
| 4 | 75.14 |
| 5 | 36.57 |
| 6 | 73.88 |
| 7 | 62.84 |
| 8 | 53.01 |
| 9 | 41.43 |
| 10 | 53.79 |
| 11 | 75.26 |
| 12 | 23.41 |
| 13 | 21.96 |
| 14 | 23.00 |
| | 668.24 |



| | |
|-----|--------|
| 總面積 | 886.71 |
| 道路 | 241.10 |
| 綠地 | |
| 民有地 | 645.61 |

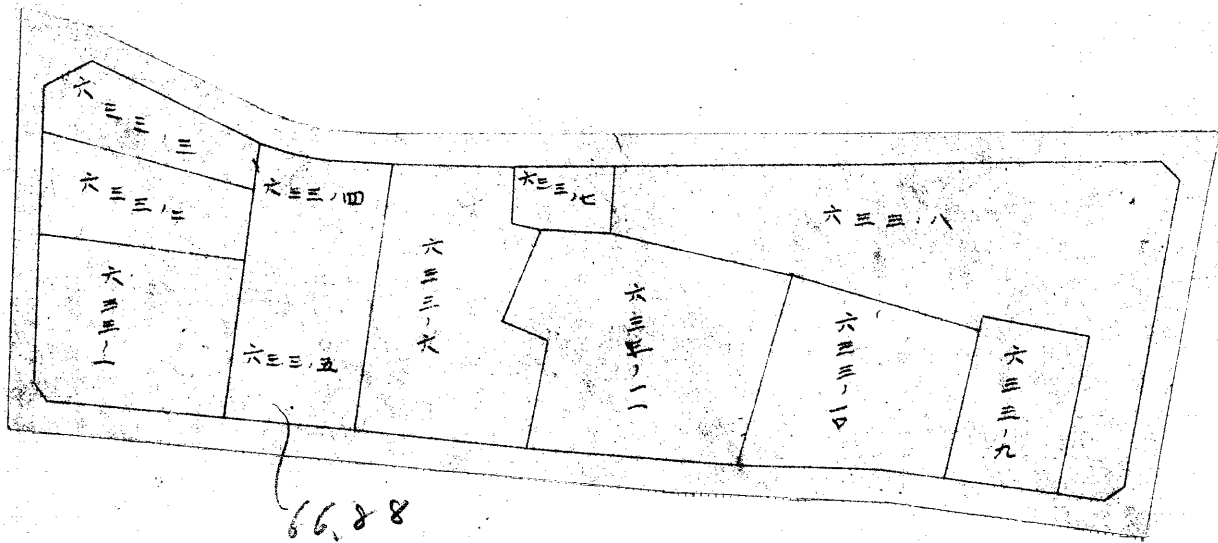
内

245.61

| 口ト名 | 面積 |
|-------|--------|
| 627/1 | 61.45 |
| 2 | 69.27 |
| 3 | 38.49 |
| 4 | 39.81 |
| 5 | 91.27 |
| 6 | 69.45 |
| 7 | 53.73 |
| 8 | 75.55 |
| 9/10 | 48.34 |
| 10/11 | 44.70 |
| 11/12 | 53.55 |
| | 645.61 |

38.82

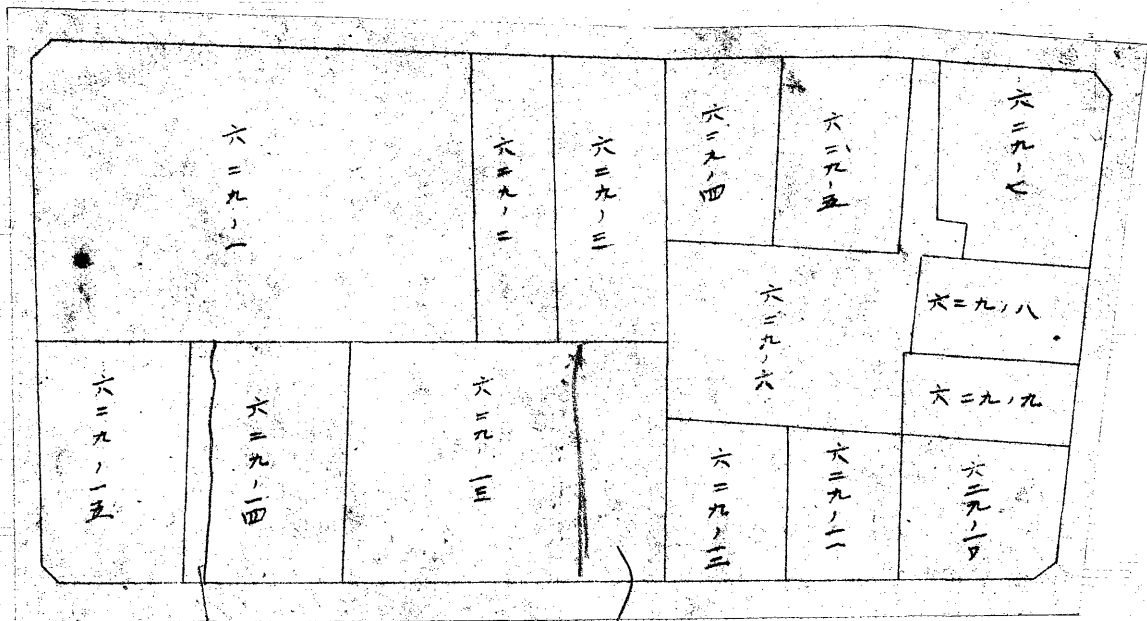
35.73



市 3,400 227,392.
 新築 3,100, 207,328,
 6,500, 434,720

| | |
|-----|--------|
| 総面積 | 822.25 |
| 道路 | 183.55 |
| 緑地 | 160.76 |
| 民有地 | 477.94 |
| 内 | 477.94 |

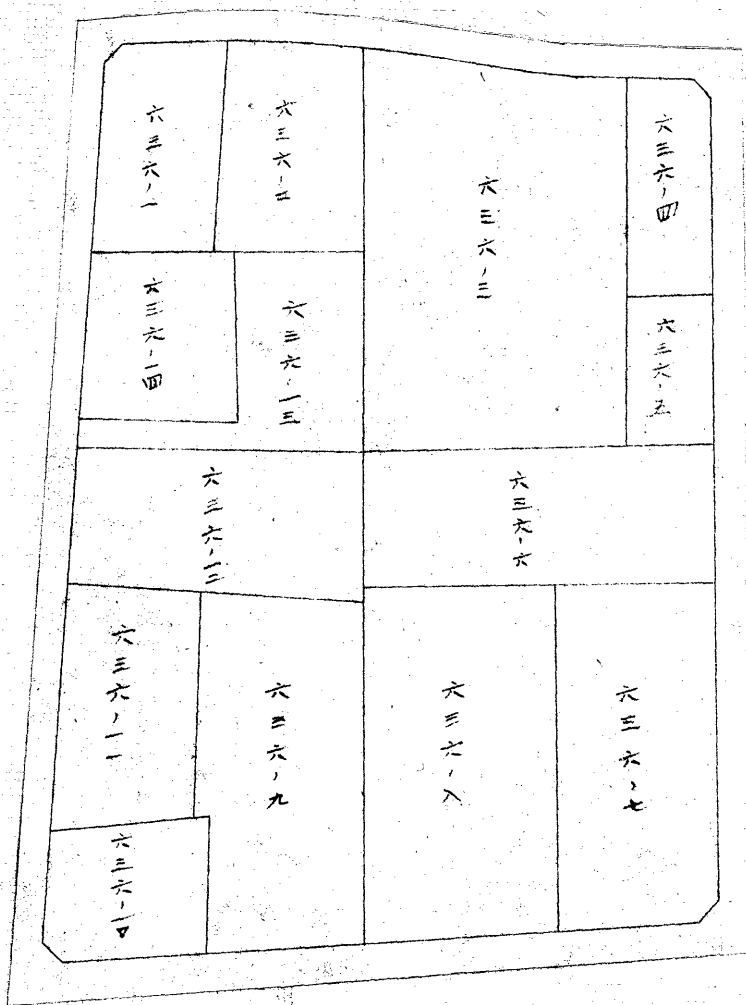
| 口外名 | 面積 |
|-------|--------|
| 633.3 | 27.01 |
| 2 | 35.04 |
| 1 | 60.76 |
| 4.5 | 66.88 |
| 6 | 81.71 |
| 7 | 12.08 |
| 8 | 160.76 |
| 9 | 34.93 |
| 10 | 64.85 |
| 11 | 94.68 |
| | 638.70 |



| | |
|-----|----------|
| 総面積 | 1,249.77 |
| 道路 | 202.49 |
| 緑地 | |
| 民有地 | 1,047.28 |
| 内 | 1,047.28 |

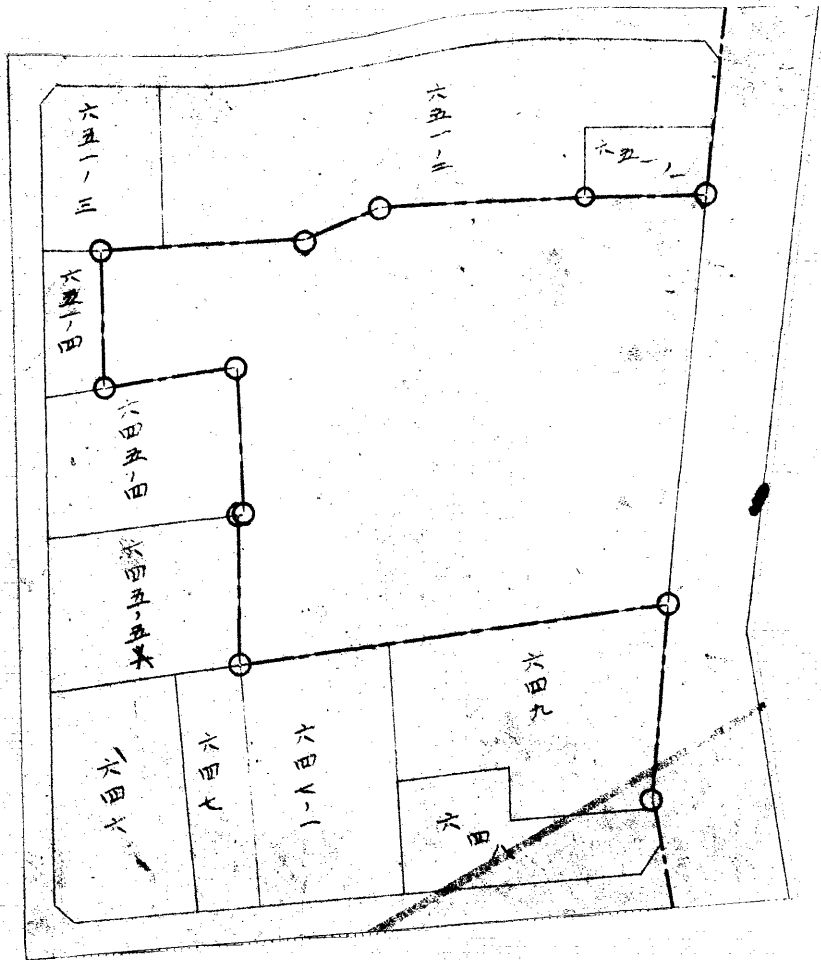
| 口名 | 面積 |
|-------|----------|
| 629-1 | 244.36 |
| 2 | 44.97 |
| 3 | 60.01 |
| 4 | 39.01 |
| 5 | 47.24 |
| 6 | 97.84 |
| 7 | 58.94 |
| 8 | 57.85 |
| 10 | 42.32 |
| 11 | 32.19 |
| 12 | 36.55 |
| 13 | 147.79 |
| 14 | 72.81 |
| 15 | 65.40 |
| | 1,047.28 |

22.74
 34.91
 39.98
 107.81



| | |
|-----|---------|
| 総面積 | 1272.74 |
| 道路 | 199.63 |
| 緑地 | |
| 民有地 | 1073.11 |
| 内 | 1073.11 |

| 口名 | 面積 |
|----------|--------|
| 636-1 | 48.12 |
| 2 | 55.83 |
| 3 | 192.58 |
| 4 | 35.28 |
| 5 | 24.53 |
| 6 | 89.51 |
| 7 | 102.27 |
| 8 | 130.01 |
| 9 | 108.86 |
| 10 | 41.41 |
| 11 | 62.42 |
| 12 | 77.77 |
| 13 | 55.77 |
| 14 | 48.75 |
| 1,073.11 | |

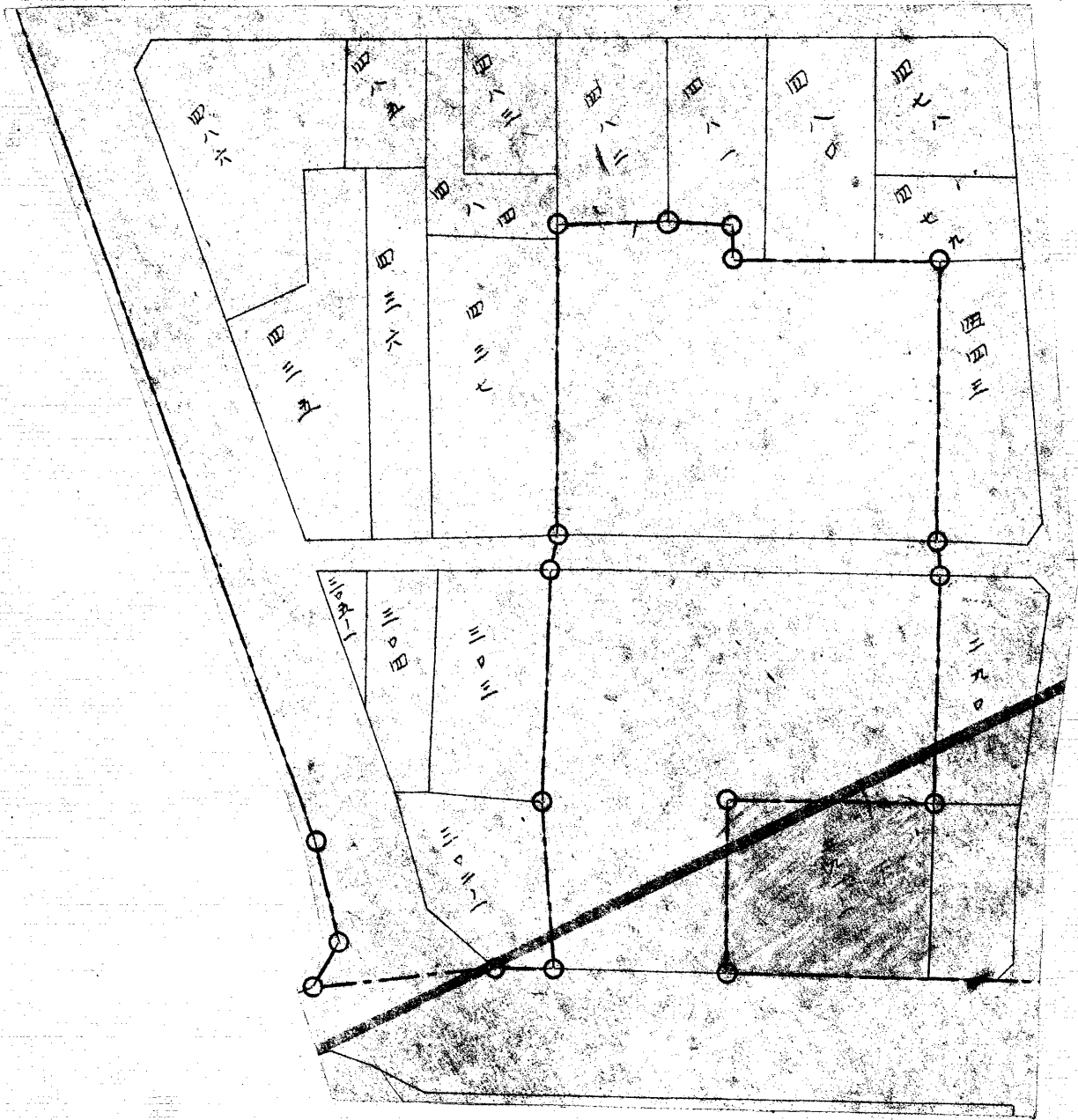


| | |
|-----|--------|
| 總面積 | 755.25 |
| 道路 | 141.56 |
| 綠地 | |
| 民有地 | 613.69 |

由 213.69

648

| 口名 | 面積 |
|----------------|---------------|
| 604 | 42.15 |
| 648 649.649/1 | 187.44 |
| 646 | 59.06 |
| 645.5 | 54.39 |
| 4 | 54.40 |
| 651.2 | 16.26 |
| 651.2 651.3 | 183.11 |
| 651.1 | 16.88 |
| | <u>613.69</u> |



| | |
|-----|----------|
| 總面積 | 1,454.51 |
| 道路 | 399.02 |
| 綠地 | |
| 民有地 | 1,055.49 |

内 975.48
外 80.03

| 口ツト名 | 面積 |
|-------|-----------------|
| 486 | 97.89 |
| 485 | 26.29 |
| 484 | 32.42 |
| 483 | 30.76 |
| 482 | 51.06 |
| 481 | 48.77 |
| 480 | 60.69 |
| 478 | 48.76 |
| 479 | 30.00 |
| 477 | 64.38 |
| 476 | 54.86 |
| 291-1 | 124.03 |
| 312-1 | 50.38 |
| 333 | 64.00 |
| 304 | 33.75 |
| 305-1 | 8.82 |
| 439 | 92.61 |
| 436 | 55.12 |
| 435 | 80.92 |
| | 1,055.51 |

44.0
291 = 44.0
80.03
291-1 = 98.83

| 道路面積調 | | | | | | |
|----------------|----------------------|-------------------|----------------------|--------------------|----------------------|---------|
| 路線名 | 延長 | 巾員 | 面積 | 角切面積 | 合計面積 | 備考 |
| 南補一号线 | 130 ^k .00 | 3 ^k 30 | 429 ^坪 .00 | 2 ^坪 .65 | 431 ^坪 .65 | 角切数 4ヶ所 |
| 二 | 81.25 | 2.75 | 223.43 | 1.97 | 225.40 | 4ヶ所 |
| 三 | 155.95 | 2.75 | 428.86 | 2.12 | 430.98 | 4ヶ所 |
| 西補一号线 | 45.90 | 2.75 | 126.22 | 1.27 | 127.49 | 4ヶ所 |
| 二 | 39.40 | 2.20 | 86.68 | 3.68 | 90.36 | ハヶ所 |
| 三 | 45.10 | 2.75 | 124.02 | 2.32 | 126.34 | ハヶ所 |
| 四 | 37.60 39.90 | 2.20 2.75 | 82.72 109.72 | 2.44 | 194.88 | ハヶ所 |
| 五 | 36.45 | 2.75 | 100.23 | 1.14 | 101.37 | 四ヶ所 |
| 北山取停車場 庚申塙線 | 163.20 | 4.40 | 718.08 | 7.00 | 725.08 | 三ヶ所 |
| 長屋通り | 26.60 | 1.60 | 42.56 | | 42.56 | ナシ |
| 計 | | | 2,471.52 | 24.59 | 2,496.11 | |

(単位 間)

| 總計表 | |
|-----|-------------------------|
| 道路 | 2,496.11 ^坪 ✓ |
| 綠地 | 205.73 ✓ |
| 民有地 | 9,299.93 ✓ |
| 綜合計 | <u>12,001.77</u> |

民
內
外

8,722.31
577.62

8,722.30

24.74