

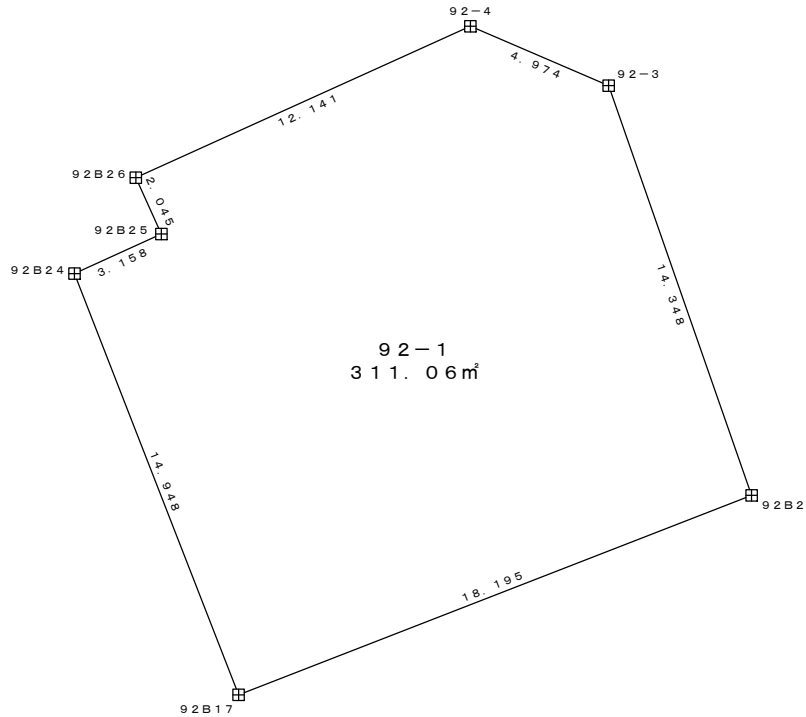
地番

92-1

土地の所在 山形市大字松原

縮尺

S = 1 : 250



境界標の種類	
田	コンクリート杭
☒	金属標
○	無標

世界測地系

地番	92-1			
NO	X <sub>n</sub>	Y <sub>n</sub>	X <sub>n</sub> · (Y <sub>n+1</sub> - Y <sub>n-1</sub> )	距離
92B26	-201288.105	-47687.970	-2056194.229062	12.141
92-4	-201283.098	-47676.909	-3146156.870265	4.974
92-3	-201285.062	-47672.339	-1871128.974178	14.348
92B2	-201298.609	-47667.613	2462331.663216	18.195
92B17	-201305.204	-47684.571	4506139.942486	14.948
92B24	-201291.277	-47689.998	513885.793643	3.158
92B25	-201289.967	-47687.124	-408255.199786	2.045
合計			622.126054	
面積			311.0630270	
地積			311.06	m <sup>2</sup>

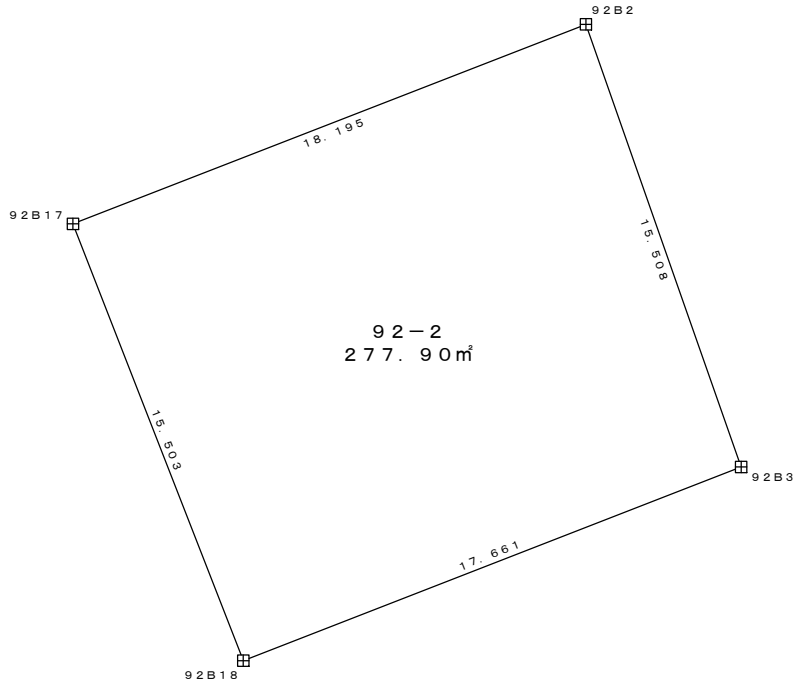
地番

92-2

土地の所在 山形市大字松原

縮尺

S = 1 : 250



境界標の種類	
田	コンクリート杭
☒	金属標
○	無標

世界測地系

地番	92-2			
NO	X <sub>n</sub>	Y <sub>n</sub>	X <sub>n</sub> · (Y <sub>n+1</sub> - Y <sub>n-1</sub> )	距離
92B17	-201305.204	-47684.571	-2280360.583830	18.195
92B2	-201298.609	-47667.613	-4446505.009179	15.508
92B3	-201313.244	-47662.482	2280451.656332	17.661
92B18	-201319.649	-47678.941	4446969.753332	15.503
合計			555.816655	
面積			277.9083275	
地積			277.90	m <sup>2</sup>

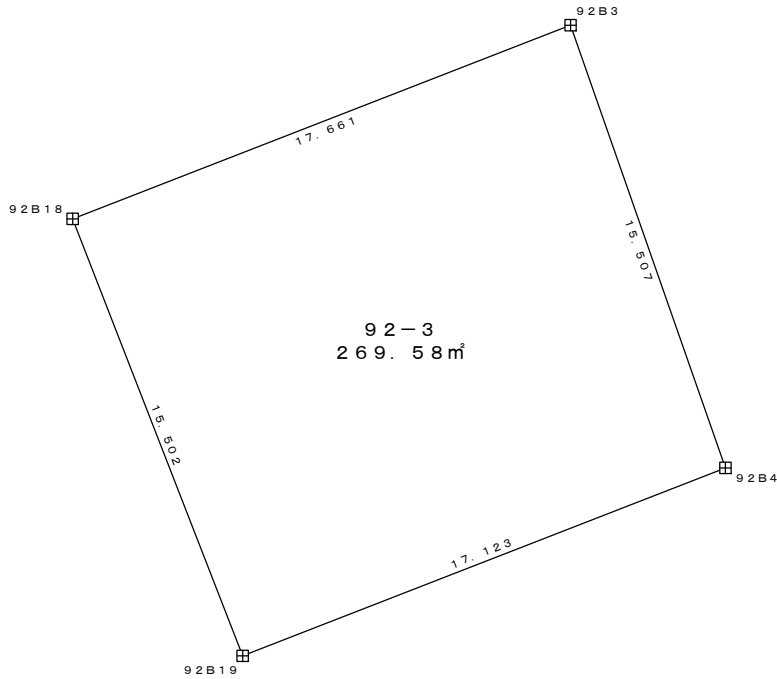
地番

92-3

土地の所在 山形市大字松原

縮尺

S = 1 : 250



境界標の種類	
田	コンクリート杭
☒	金属標
○	無標

世界測地系

地番	92-3			
NO	X <sub>n</sub>	Y <sub>n</sub>	X <sub>n</sub> · (Y <sub>n+1</sub> - Y <sub>n-1</sub> )	距離
92B18	-201319.649	-47678.941	-2181860.662230	17.661
92B3	-201313.244	-47662.482	-4343800.699511	15.507
92B4	-201327.882	-47657.364	2181949.897587	17.123
92B19	-201334.096	-47673.320	4344250.633239	15.502
合計			539.169085	
面積			269.5845425	
地積			269.58	㎡

面積算出式  $A=1/2 \sum X_n \times (Y_{n+1} - Y_{n-1})$

使用機種 福井コンピュータBLUE TREND V Ver. 7.20

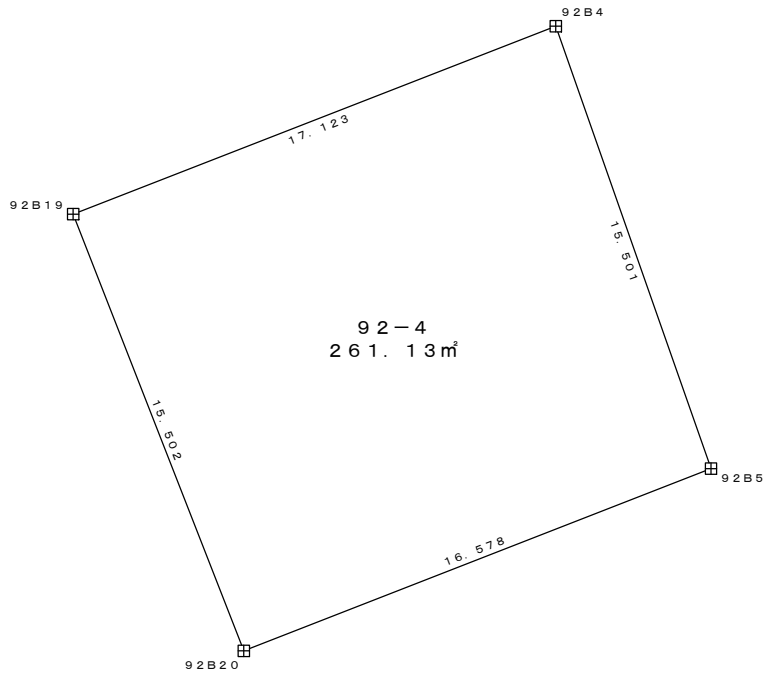
地番

92-4

土地の所在 山形市大字松原

縮尺

S = 1 : 250



境界標の種類	
田	コンクリート杭
☒	金属標
○	無標

世界測地系

地番	92-4			
NO	X <sub>n</sub>	Y <sub>n</sub>	X <sub>n</sub> · (Y <sub>n+1</sub> - Y <sub>n-1</sub> )	距離
92B19	-201334.096	-47673.320	-2076525.290463	17.123
92B4	-201327.882	-47657.364	-4245348.614207	15.501
92B5	-201342.510	-47652.233	2076612.067496	16.578
92B20	-201348.535	-47667.677	4245784.105723	15.502
合計			522.268549	
面積			261.1342745	
地積			261.13	m <sup>2</sup>

面積算出式 A=1/2ΣX<sub>n</sub>×(Y<sub>n+1</sub>-Y<sub>n-1</sub>)

使用機種 福井コンピュータBLUE TREND V Ver. 7.20

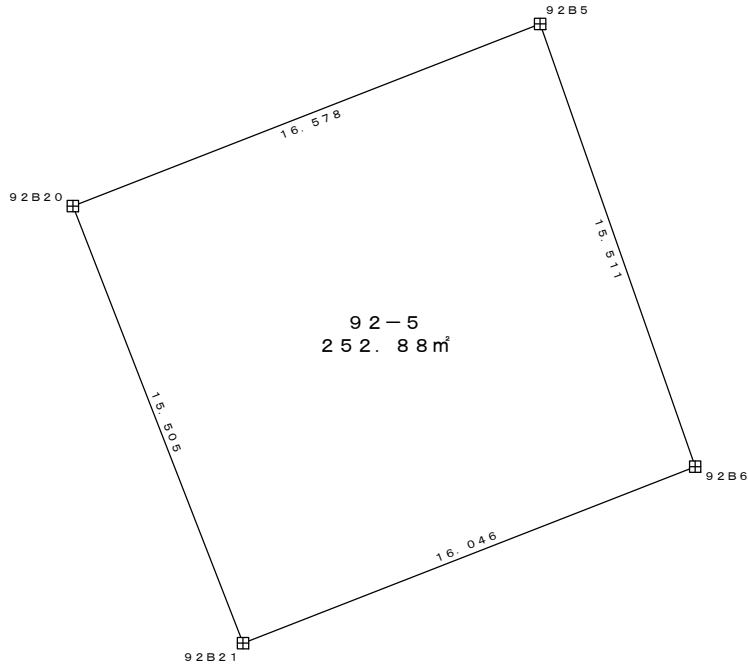
地番

92-5

土地の所在 山形市大字松原

縮尺

S = 1 : 250



境界標の種類	
田	コンクリート杭
☒	金属標
○	無標

世界測地系

地番	92-5			
NO	X <sub>n</sub>	Y <sub>n</sub>	X <sub>n</sub> · (Y <sub>n+1</sub> - Y <sub>n-1</sub> )	距離
92B20	-201348.535	-47667.677	-1977558.015615	16.578
92B5	-201342.510	-47652.233	-4141652.720292	15.511
92B6	-201357.149	-47647.107	1977642.624101	16.046
92B21	-201362.984	-47662.055	4142073.882189	15.505
合計			505.770383	
面積			252.8851915	
地積			252.88	㎡

面積算出式  $A=1/2 \sum X_n \times (Y_{n+1} - Y_{n-1})$

使用機種 福井コンピュータBLUE TREND V Ver. 7.20

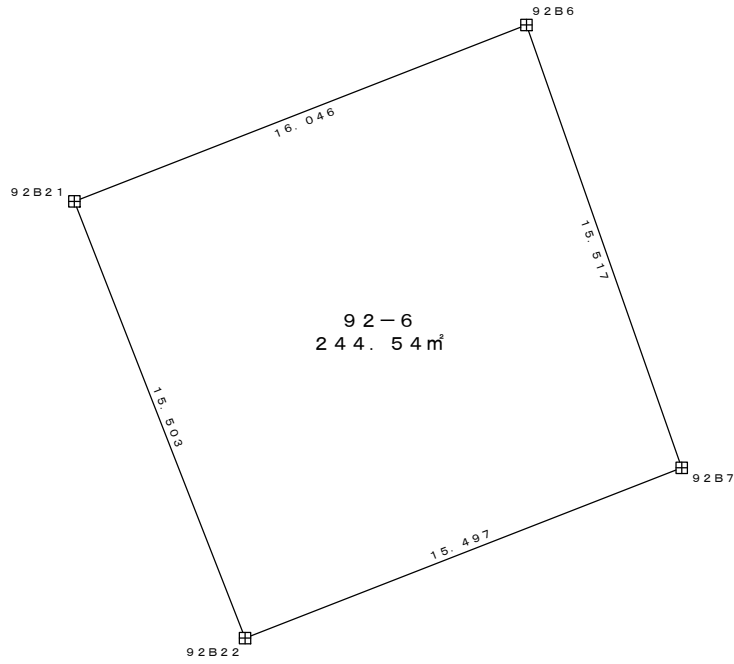
地番

92-6

土地の所在 山形市大字松原

縮尺

S = 1 : 250



境界標の種類	
田	コンクリート杭
☒	金属標
○	無標

世界測地系

地番	92-6			
NO	X <sub>n</sub>	Y <sub>n</sub>	X <sub>n</sub> · (Y <sub>n+1</sub> - Y <sub>n-1</sub> )	距離
92B21	-201362.984	-47662.055	-1873624.977902	16.046
92B6	-201357.149	-47647.107	-4043347.802923	15.517
92B7	-201371.793	-47641.974	1873706.943019	15.497
92B22	-201377.424	-47656.412	4043754.920007	15.503
合計			489.082201	
面積			244.5411005	
地積			244.54	m <sup>2</sup>

面積算出式 A=1/2ΣX<sub>n</sub>×(Y<sub>n+1</sub>-Y<sub>n-1</sub>)

使用機種 福井コンピュータBLUE TREND V Ver. 7.20

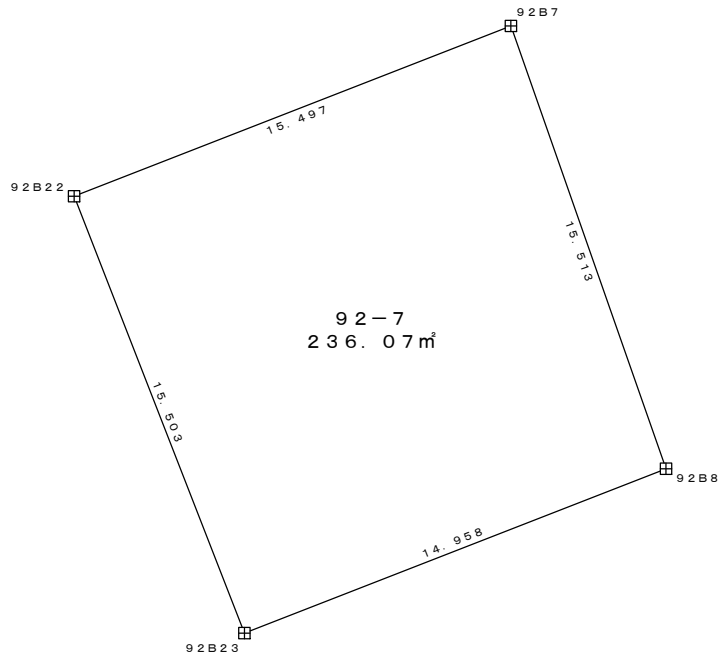
地番

92-7

土地の所在 山形市大字松原

縮尺

S = 1 : 250



境界標の種類	
田	コンクリート杭
☒	金属標
○	無標

世界測地系

地番	92-7			
NO	X <sub>n</sub>	Y <sub>n</sub>	X <sub>n</sub> · (Y <sub>n+1</sub> - Y <sub>n-1</sub> )	距離
92B22	-201377.424	-47656.412	-1773720.581293	15.497
92B7	-201371.793	-47641.974	-3940001.754913	15.513
92B8	-201386.434	-47636.846	1773799.947731	14.958
92B23	-201391.868	-47650.782	3940394.537027	15.503
合計			472.148552	
面積			236.0742760	
地積			236.07	m <sup>2</sup>

面積算出式 A=1/2ΣX<sub>n</sub>×(Y<sub>n+1</sub>-Y<sub>n-1</sub>)

使用機種 福井コンピュータBLUE TREND V Ver. 7.20

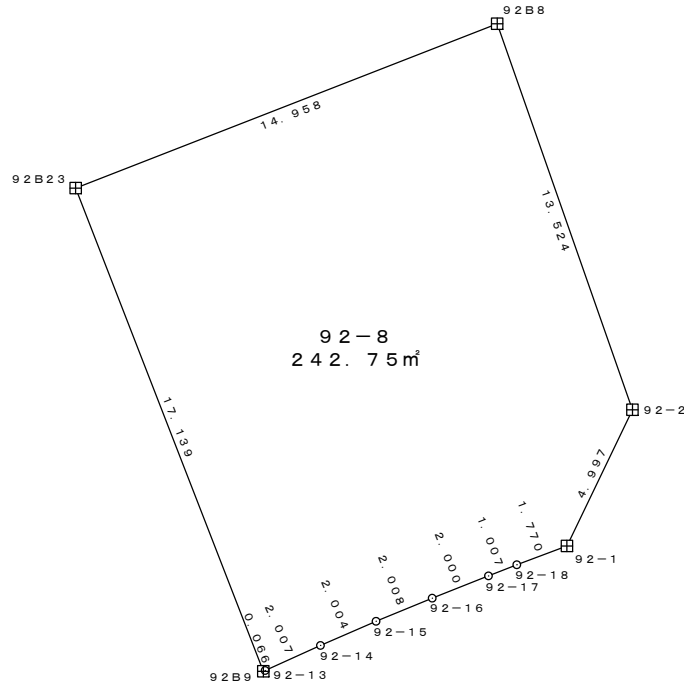
地番

92-8

土地の所在 山形市大字松原

縮尺

S = 1 : 250



境界標の種類	
田	コンクリート杭
□	金属標
○	無標

世界測地系

地番 92-8				
NO	X <sub>n</sub>	Y <sub>n</sub>	X <sub>n</sub> · (Y <sub>n+1</sub> - Y <sub>n-1</sub> )	距離
92B23	-201391.868	-47650.782	-1557040.771011	14.958
92B8	-201386.434	-47636.846	-3707165.350194	13.524
92-2	-201399.198	-47632.374	-464464.544532	4.997
92-1	-201403.701	-47634.540	770167.752624	1.770
92-18	-201404.322	-47636.198	522644.215590	1.007
92-17	-201404.690	-47637.135	563127.513240	2.000
92-16	-201405.427	-47638.994	748422.566732	2.008
92-15	-201406.191	-47640.851	744195.875745	2.004
92-14	-201406.990	-47642.689	738358.025341	2.007
92-13	-201407.818	-47644.517	380376.200037	0.066
92B9	-201407.845	-47644.578	1261864.018672	17.139
合計			485.502244	
面積			242.7511220	
地積			242.75	m <sup>2</sup>



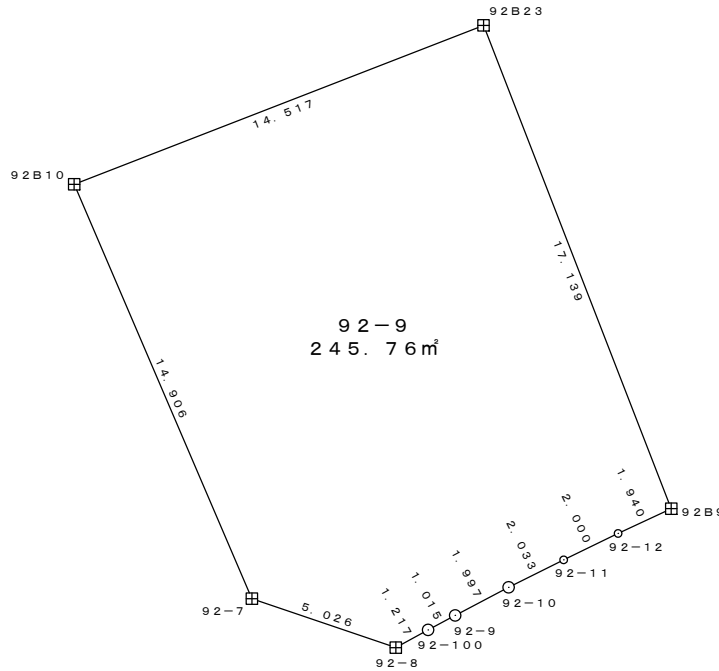
地番

92-9

土地の所在 山形市大字松原

縮尺

S = 1 : 250



境界標の種類	
田	コンクリート杭
⊠	金属標
○	無標

世界測地系

地番	92-9			
NO	X <sub>n</sub>	Y <sub>n</sub>	X <sub>n</sub> · (Y <sub>n+1</sub> - Y <sub>n-1</sub> )	距離
92B10	-201397.123	-47664.315	-1542299.167934	14.517
92B23	-201391.868	-47650.782	-3974871.298716	17.139
92B9	-201407.845	-47644.578	-895660.686715	1.940
92-12	-201408.666	-47646.335	716209.216296	2.000
92-11	-201409.539	-47648.134	728901.121641	2.033
92-10	-201410.446	-47649.954	722459.269802	1.997
92-9	-201411.376	-47651.721	536157.082912	1.015
92-100	-201411.855	-47652.616	394968.647655	1.217
92-8	-201412.441	-47653.682	1173026.056384	5.026
92-7	-201410.823	-47658.440	2141601.280959	14.906
合計			491.525440	
面積			245.7627200	
地積			245.76	m <sup>2</sup>

面積算出式 A=1/2ΣX<sub>n</sub>×(Y<sub>n+1</sub>-Y<sub>n-1</sub>)

使用機種 福井コンピュータBLUE TREND V Ver. 7.20

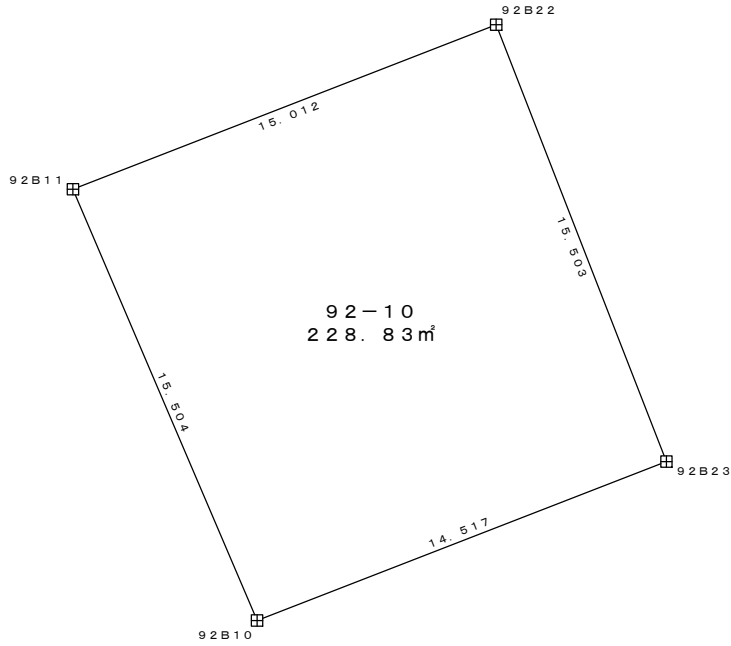
地番

92-10

土地の所在 山形市大字松原

縮尺

S = 1 : 250



境界標の種類	
田	コンクリート杭
☒	金属標
○	無標

世界測地系

地番	92-10			
NO	X <sub>n</sub>	Y <sub>n</sub>	X <sub>n</sub> · (Y <sub>n+1</sub> - Y <sub>n-1</sub> )	距離
92B11	-201382.864	-47670.403	-1591528.774192	15.012
92B22	-201377.424	-47656.412	-3951226.436304	15.503
92B23	-201391.868	-47650.782	1591599.932804	14.517
92B10	-201397.123	-47664.315	3951612.950383	15.504
合計			457.676678	
面積			228.8383390	
地積			228.83	m <sup>2</sup>

面積算出式 A=1/2ΣX<sub>n</sub>×(Y<sub>n+1</sub>-Y<sub>n-1</sub>)

使用機種 福井コンピュータBLUE TREND V Ver. 7.20

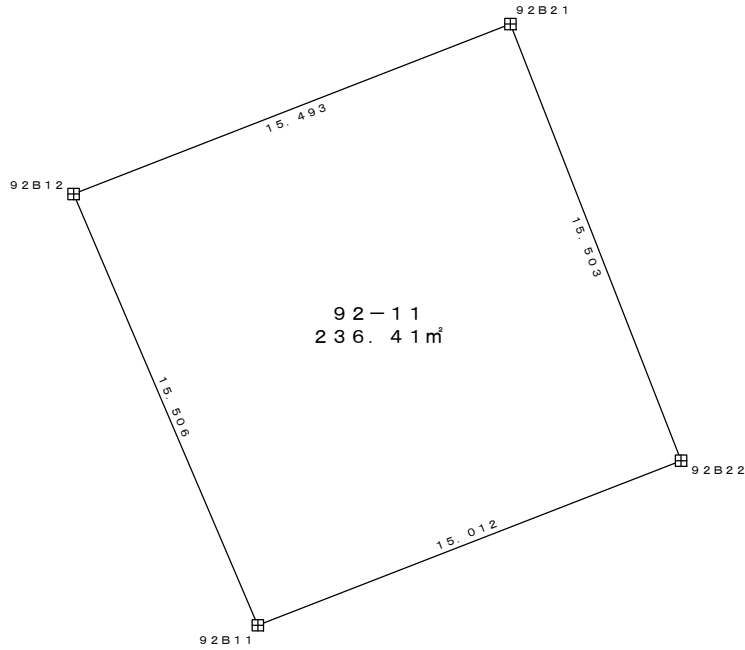
地番

92-11

土地の所在 山形市大字松原

縮尺

S=1:250



境界標の種類	
田	コンクリート杭
☒	金属標
○	無標

世界測地系

地番	92-11			
NO	X <sub>n</sub>	Y <sub>n</sub>	X <sub>n</sub> · (Y <sub>n+1</sub> - Y <sub>n-1</sub> )	距離
92B12	-201368.604	-47676.492	-1681025.106192	15.493
92B21	-201362.984	-47662.055	-4043368.718720	15.503
92B22	-201377.424	-47656.412	1681098.735552	15.012
92B11	-201382.864	-47670.403	4043767.909120	15.506
合計			472.823565	
面積			236.4117825	
地積			236.41	m <sup>2</sup>

面積算出式 A=1/2ΣX<sub>n</sub>×(Y<sub>n+1</sub>-Y<sub>n-1</sub>)  
 使用機種 福井コンピュータBLUE TREND V Ver. 7.20

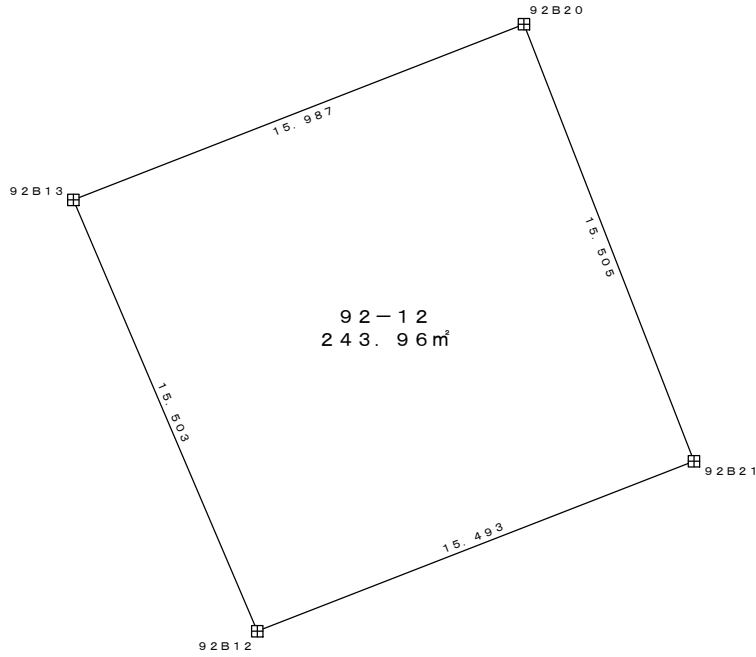
地番

92-12

土地の所在 山形市大字松原

縮尺

S = 1 : 250



境界標の種類	
田	コンクリート杭
⊠	金属標
○	無標

世界測地系

地番	92-12			
NO	X <sub>n</sub>	Y <sub>n</sub>	X <sub>n</sub> · (Y <sub>n+1</sub> - Y <sub>n-1</sub> )	距離
92B13	-201354.343	-47682.572	-1774938.533545	15.987
92B20	-201348.535	-47667.677	-4131067.892595	15.505
92B21	-201362.984	-47662.055	1775014.703960	15.493
92B12	-201368.604	-47676.492	4131479.648268	15.503
合計			487.935575	
面積			243.9677875	
地積			243.96	m <sup>2</sup>

面積算出式 A=1/2ΣX<sub>n</sub>×(Y<sub>n+1</sub>-Y<sub>n-1</sub>)

使用機種 福井コンピュータBLUE TREND V Ver. 7.20

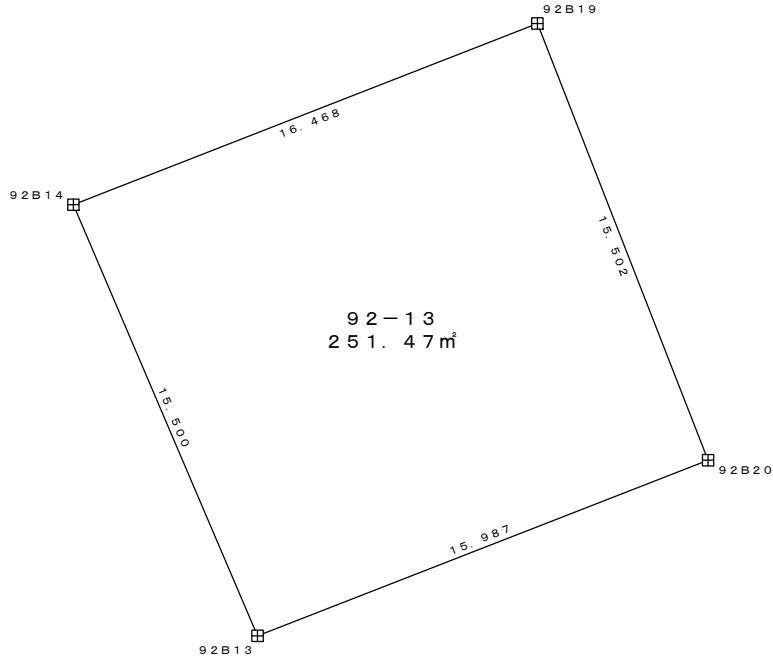
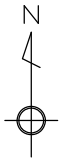
地番

92-13

土地の所在 山形市大字松原

縮尺

S = 1 : 250



境界標の種類	
田	コンクリート杭
⊠	金属標
○	無標

世界測地系

地番	92-13			
NO	X <sub>n</sub>	Y <sub>n</sub>	X <sub>n</sub> · (Y <sub>n+1</sub> - Y <sub>n-1</sub> )	距離
92B14	-201340.088	-47688.660	-1862798.494176	16.468
92B19	-201334.096	-47673.320	-4224593.336368	15.502
92B20	-201348.535	-47667.677	1862876.645820	15.987
92B13	-201354.343	-47682.572	4225018.179169	15.500
合計			502.958543	
面積			251.4792715	
地積			251.47	m <sup>2</sup>

面積算出式 A=1/2ΣX<sub>n</sub>×(Y<sub>n+1</sub>-Y<sub>n-1</sub>)

使用機種 福井コンピュータBLUE TREND V Ver. 7.20

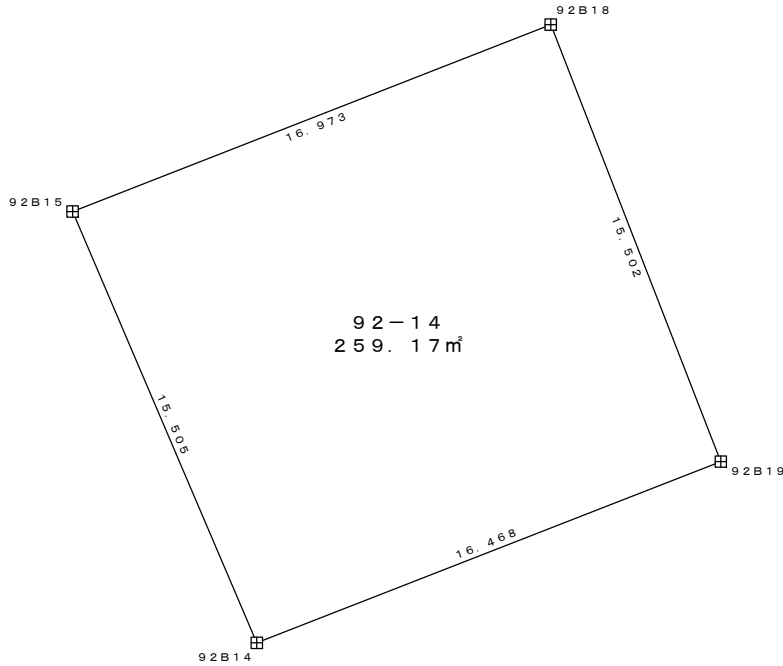
地番

92-14

土地の所在 山形市大字松原

縮尺

S = 1 : 250



境界標の種類	
田	コンクリート杭
☒	金属標
○	無標

世界測地系

地番	92-14			
NO	X <sub>n</sub>	Y <sub>n</sub>	X <sub>n</sub> · (Y <sub>n+1</sub> - Y <sub>n-1</sub> )	距離
92B15	-201325.829	-47694.749	-1956685.732051	16.973
92B18	-201319.649	-47678.941	-4314078.758421	15.502
92B19	-201334.096	-47673.320	1956766.079024	16.468
92B14	-201340.088	-47688.660	4314516.745752	15.505
合計			518.340057	
面積			259.1700285	
地積			259.17	m <sup>2</sup>

面積算出式 A=1/2ΣX<sub>n</sub>×(Y<sub>n+1</sub>-Y<sub>n-1</sub>)

使用機種 福井コンピュータBLUE TREND V Ver. 7.20

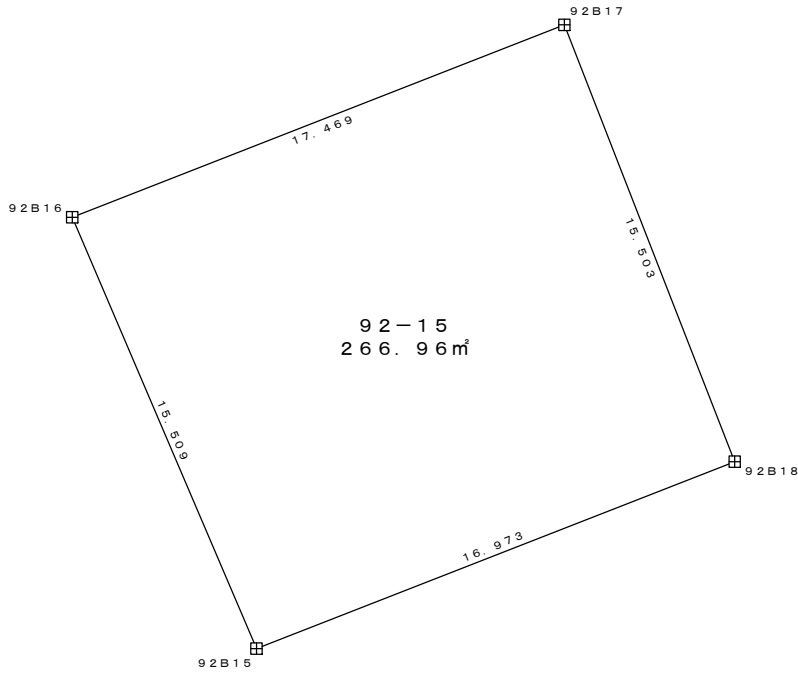
地番

92-15

土地の所在 山形市大字松原

縮尺

S=1:250



境界標の種類	
田	コンクリート杭
☒	金属標
○	無標

世界測地系

地番	92-15			
NO	X <sub>n</sub>	Y <sub>n</sub>	X <sub>n</sub> · (Y <sub>n+1</sub> - Y <sub>n-1</sub> )	距離
92B16	-201311.567	-47700.841	-2048949.128926	17.469
92B17	-201305.204	-47684.571	-4408583.967600	15.503
92B18	-201319.649	-47678.941	2049031.387522	16.973
92B15	-201325.829	-47694.749	4409035.655100	15.509
合計			533.930511	
面積			266.9652555	
地積			266.96	㎡

面積算出式 A=1/2ΣX<sub>n</sub>×(Y<sub>n+1</sub>-Y<sub>n-1</sub>)

使用機種 福井コンピュータBLUE TREND V Ver. 7.20

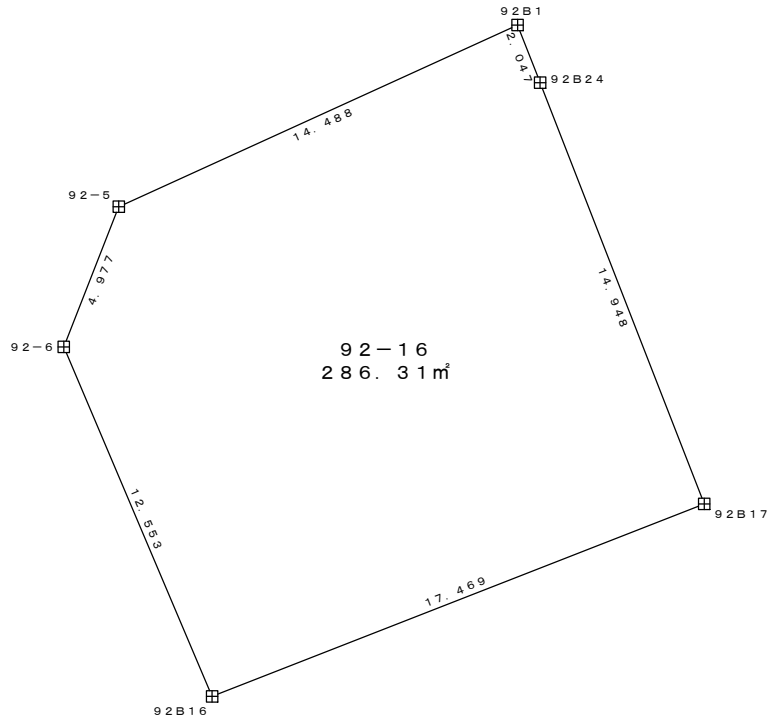
地番

92-16

土地の所在 山形市大字松原

縮尺

S = 1 : 250



境界標の種類	
田	コンクリート杭
☒	金属標
○	無標

世界測地系

地番	92-16			
NO	X <sub>n</sub>	Y <sub>n</sub>	X <sub>n</sub> · (Y <sub>n+1</sub> - Y <sub>n-1</sub> )	距離
92-5	-201295.378	-47703.927	-3019631.965378	14.488
92B1	-201289.371	-47690.744	-2803759.648659	2.047
92B24	-201291.277	-47689.998	-1242571.052921	14.948
92B17	-201305.204	-47684.571	2182752.326972	17.469
92B16	-201311.567	-47700.841	4262571.119658	12.553
92-6	-201300.012	-47705.745	621211.837032	4.977
合計			572.625439	
面積			286.3127195	
地積			286.31	m <sup>2</sup>



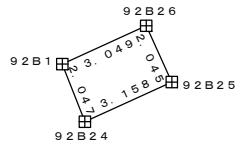
地番

92-17

土地の所在 山形市大字松原

縮尺

S = 1 : 250



92-17  
6.34m<sup>2</sup>

境界標の種類	
田	コンクリート杭
☒	金属標
○	無標

世界測地系

地番	92-17			
NO	X <sub>n</sub>	Y <sub>n</sub>	X <sub>n</sub> · (Y <sub>n+1</sub> - Y <sub>n-1</sub> )	距離
92B1	-201289.371	-47690.744	-408253.991068	3.049
92B26	-201288.105	-47687.970	-728534.432677	2.045
92B25	-201289.967	-47687.124	408255.199786	3.158
92B24	-201291.277	-47689.998	728545.912121	2.047
合計			12.688162	
面積			6.3440810	
地積			6.34	m <sup>2</sup>

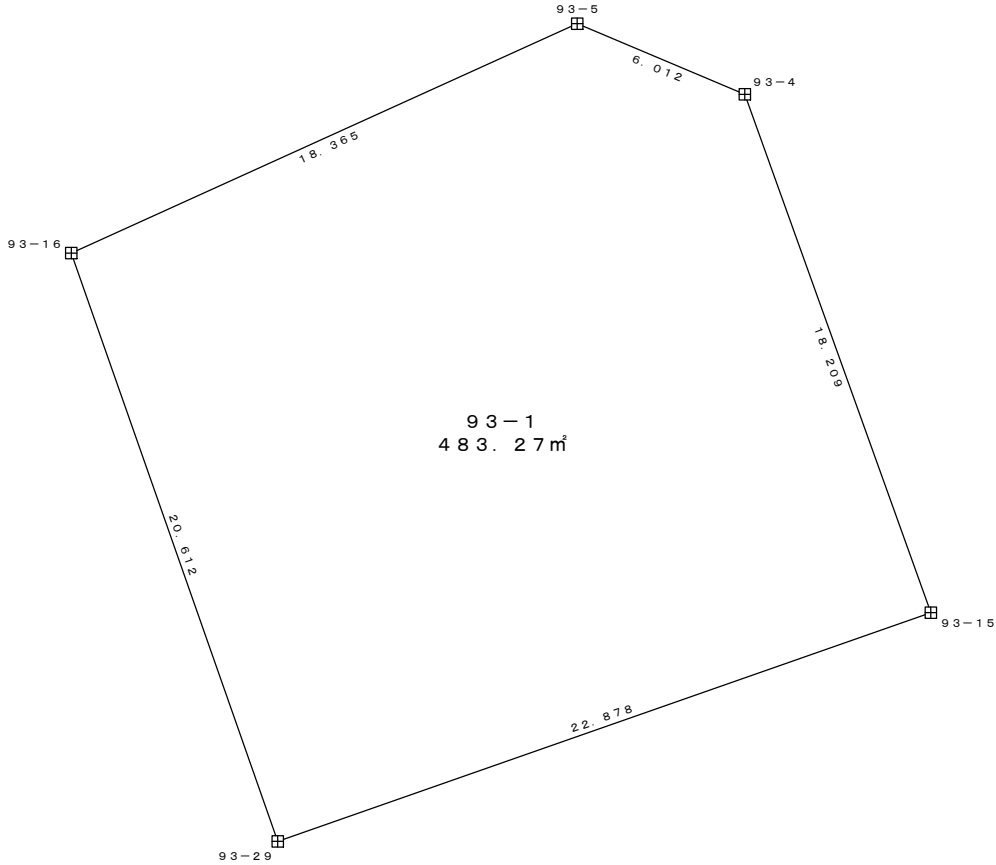
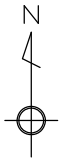
地番

93-1

土地の所在 山形市大字松原

縮尺

S = 1 : 250



境界標の種類	
田	コンクリート杭
☒	金属標
○	無標

世界測地系

地番	93-1			
NO	X <sub>n</sub>	Y <sub>n</sub>	X <sub>n</sub> · (Y <sub>n+1</sub> - Y <sub>n-1</sub> )	距離
93-16	-201272.451	-47653.492	-1993104.134939	18.365
93-5	-201264.866	-47636.767	-4481145.773150	6.012
93-4	-201267.202	-47631.227	-2352792.455639	18.209
93-15	-201284.341	-47625.077	3108280.800587	22.878
93-29	-201291.902	-47646.669	5719728.110548	20.612
合計			966.547407	
面積			483.2737035	
地積			483.27	m <sup>2</sup>

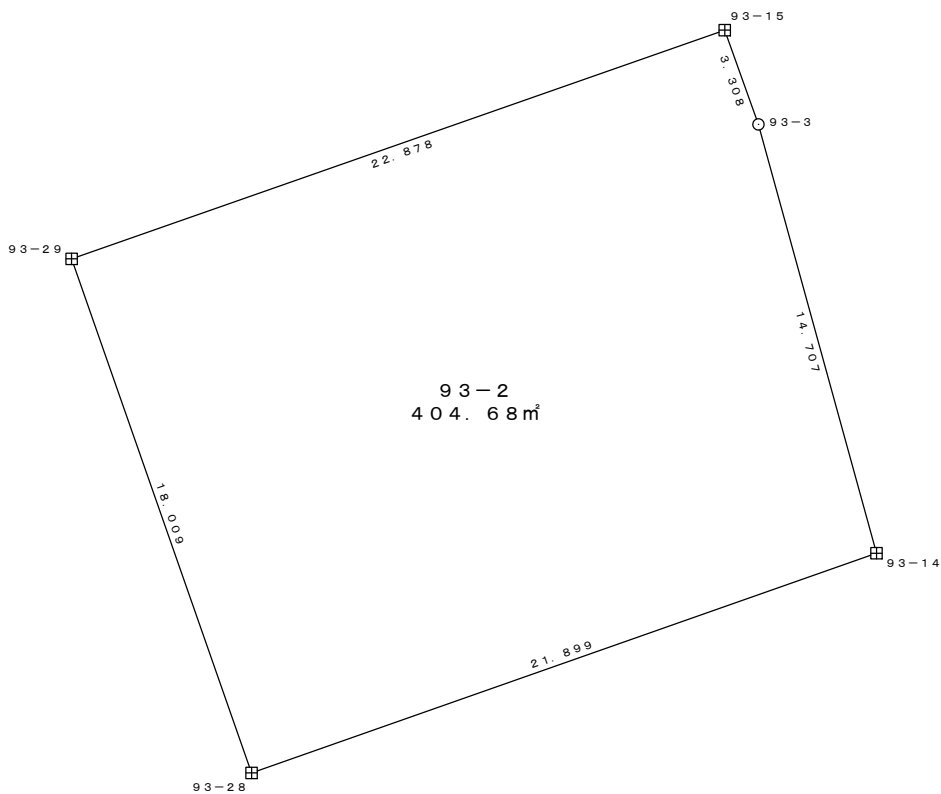
地番

93-2

土地の所在 山形市大字松原

縮尺

S = 1 : 250



境界標の種類	
田	コンクリート杭
☒	金属標
○	無標

世界測地系

地番	93-2			
NO	X <sub>n</sub>	Y <sub>n</sub>	X <sub>n</sub> · (Y <sub>n+1</sub> - Y <sub>n-1</sub> )	距離
93-29	-201291.902	-47646.669	-3148833.097750	22.878
93-15	-201284.341	-47625.077	-4570258.363771	3.308
93-3	-201287.456	-47623.964	-1009617.611719	14.707
93-14	-201301.636	-47620.061	3373048.302254	21.899
93-28	-201308.900	-47640.720	5356470.144561	18.009
合計			809.373575	
面積			404.6867875	
地積			404.68	m <sup>2</sup>

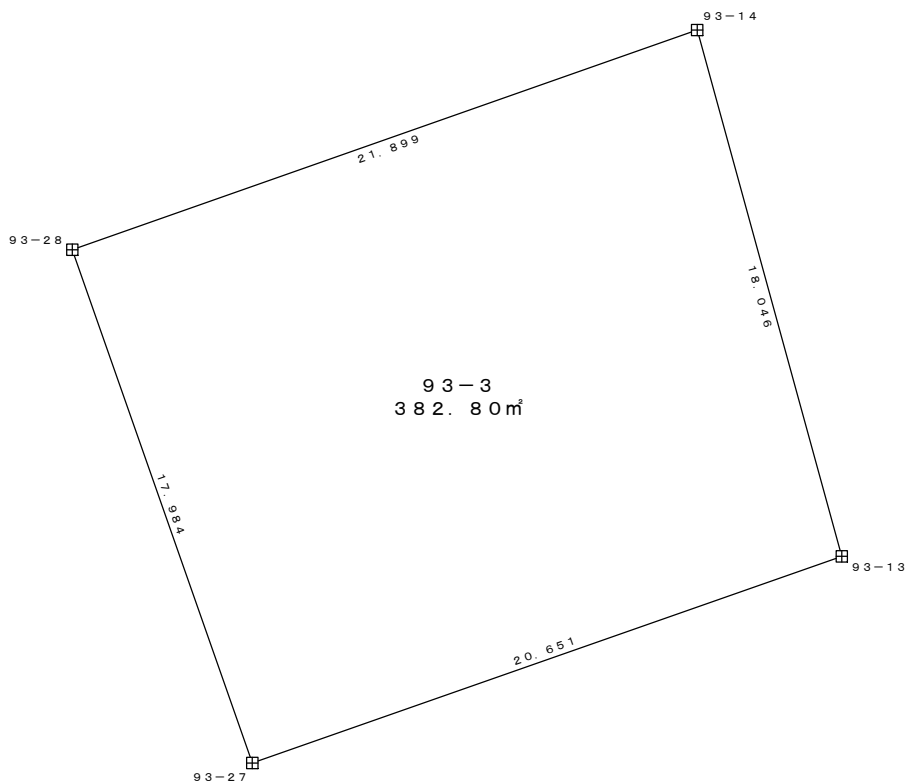
地番

93-3

土地の所在 山形市大字松原

縮尺

S = 1 : 250



境界標の種類	
田	コンクリート杭
☒	金属標
○	無標

世界測地系

地番	93-3			
NO	X <sub>n</sub>	Y <sub>n</sub>	X <sub>n</sub> · (Y <sub>n+1</sub> - Y <sub>n-1</sub> )	距離
93-28	-201308.900	-47640.720	-2961025.651523	21.899
93-14	-201301.636	-47620.061	-5120706.128436	18.046
93-13	-201319.038	-47615.282	2961174.767073	20.651
93-27	-201325.871	-47634.770	5121322.622442	17.984
合計			765.609556	
面積			382.8047780	
地積			382.80	m <sup>2</sup>

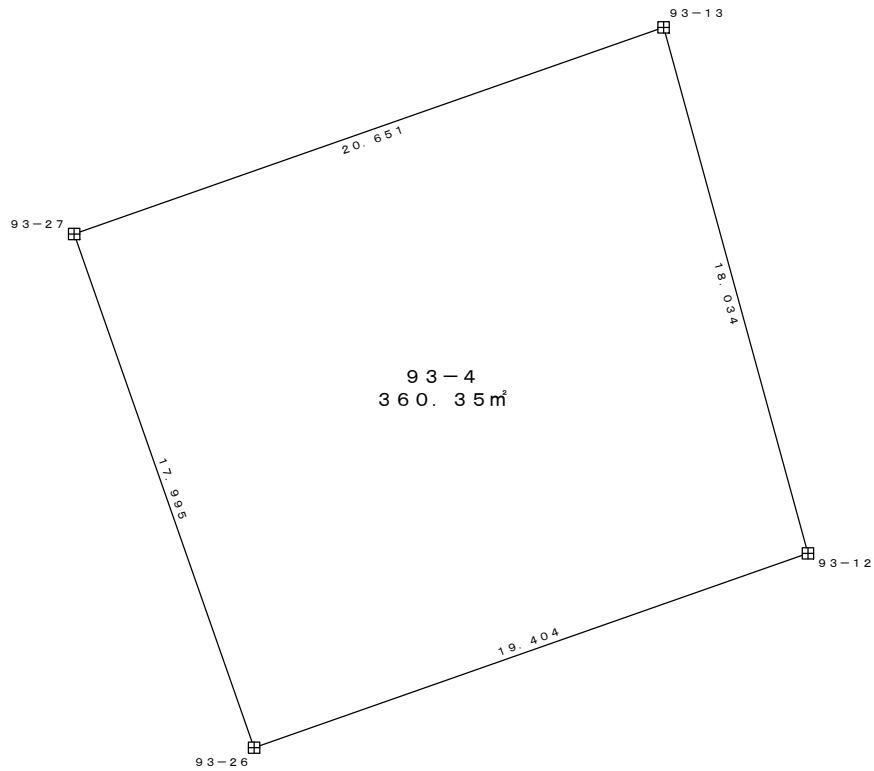
地番

93-4

土地の所在 山形市大字松原

縮尺

S = 1 : 250



境界標の種類	
田	コンクリート杭
☒	金属標
○	無標

世界測地系

地番	93-4			
NO	X <sub>n</sub>	Y <sub>n</sub>	X <sub>n</sub> · (Y <sub>n+1</sub> - Y <sub>n-1</sub> )	距離
93-27	-201325.871	-47634.770	-2725320.452647	20.651
93-13	-201319.038	-47615.282	-4884102.191470	18.034
93-12	-201336.429	-47610.510	2725463.378164	19.404
93-26	-201342.853	-47628.819	4884679.971743	17.995
合計			720.705790	
面積			360.3528950	
地積			360.35	m <sup>2</sup>

面積算出式 A=1/2ΣX<sub>n</sub>×(Y<sub>n+1</sub>-Y<sub>n-1</sub>)

使用機種 福井コンピュータBLUE TREND V Ver. 7.20

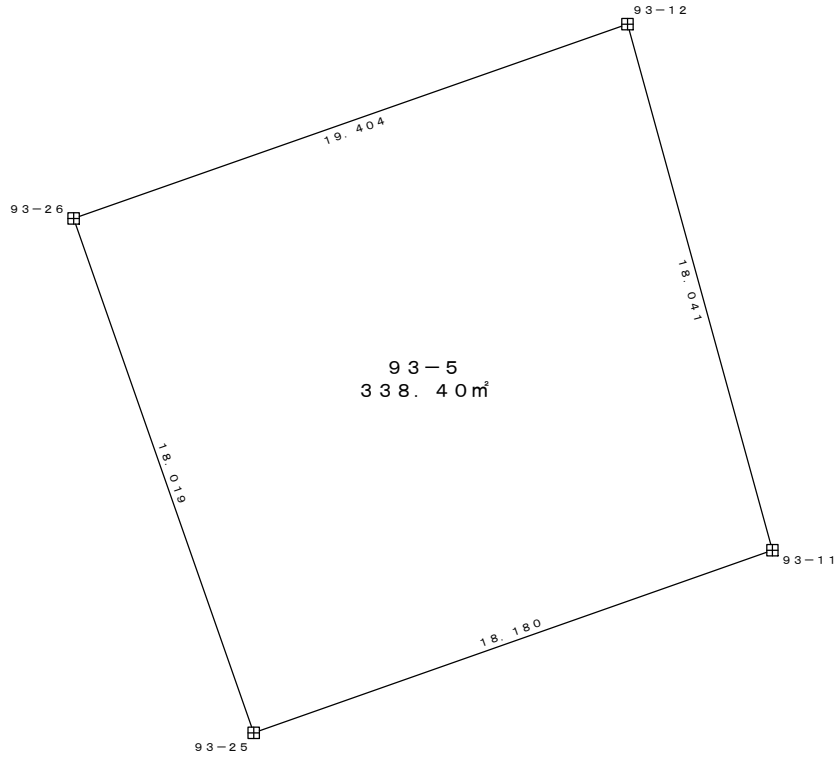
地番

93-5

土地の所在 山形市大字松原

縮尺

S = 1 : 250



境界標の種類	
田	コンクリート杭
☒	金属標
○	無標

世界測地系

地番	93-5			
NO	X <sub>n</sub>	Y <sub>n</sub>	X <sub>n</sub> · (Y <sub>n+1</sub> - Y <sub>n-1</sub> )	距離
93-26	-201342.853	-47628.819	-2488075.762016	19.404
93-12	-201336.429	-47610.510	-4650789.883299	18.041
93-11	-201353.823	-47605.719	2488211.315769	18.180
93-25	-201359.861	-47622.867	4651331.147909	18.019
合計			676.818363	
面積			338.4091815	
地積			338.40	m <sup>2</sup>

面積算出式 A=1/2ΣX<sub>n</sub>×(Y<sub>n+1</sub>-Y<sub>n-1</sub>)

使用機種 福井コンピュータBLUE TREND V Ver. 7.20

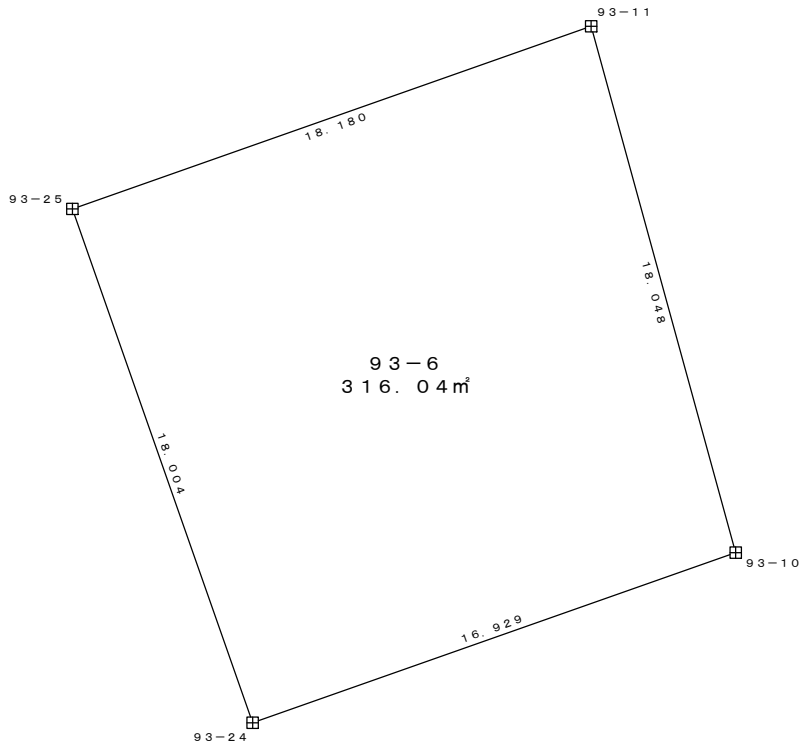
地番

93-6

土地の所在 山形市大字松原

縮尺

S = 1 : 250



境界標の種類	
田	コンクリート杭
☒	金属標
○	無標

世界測地系

地番	93-6			
NO	X <sub>n</sub>	Y <sub>n</sub>	X <sub>n</sub> · (Y <sub>n+1</sub> - Y <sub>n-1</sub> )	距離
93-25	-201359.861	-47622.867	-2253023.589438	18.180
93-11	-201353.823	-47605.719	-4414885.220060	18.048
93-10	-201371.227	-47600.941	2253150.766715	16.929
93-24	-201376.851	-47616.908	4415390.125209	18.004
合計			632.082426	
面積			316.0412130	
地積			316.04	㎡

面積算出式  $A=1/2 \sum X_n \times (Y_{n+1} - Y_{n-1})$

使用機種 福井コンピュータBLUE TREND V Ver. 7.20

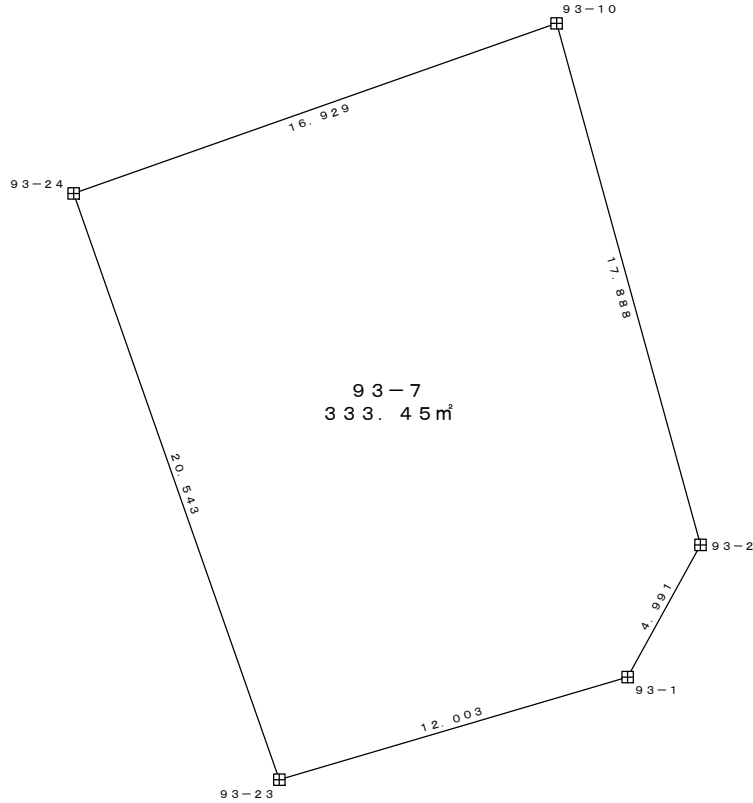
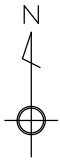
地番

93-7

土地の所在 山形市大字松原

縮尺

S = 1 : 250



境界標の種類	
田	コンクリート杭
☒	金属標
○	無標

世界測地系

地番	93-7			
NO	X <sub>n</sub>	Y <sub>n</sub>	X <sub>n</sub> · (Y <sub>n+1</sub> - Y <sub>n-1</sub> )	距離
93-24	-201376.851	-47616.908	-1846124.582210	16.929
93-10	-201371.227	-47600.941	-4172833.613470	17.888
93-2	-201388.472	-47596.186	-472405.860765	4.991
93-1	-201392.843	-47598.595	2803814.334541	12.003
93-23	-201396.235	-47610.108	3688216.631492	20.543
合計			666.909588	
面積			333.4547940	
地積			333.45	m <sup>2</sup>

面積算出式 A=1/2ΣX<sub>n</sub>×(Y<sub>n+1</sub>-Y<sub>n-1</sub>)  
 使用機種 福井コンピュータBLUE TREND V Ver. 7.20



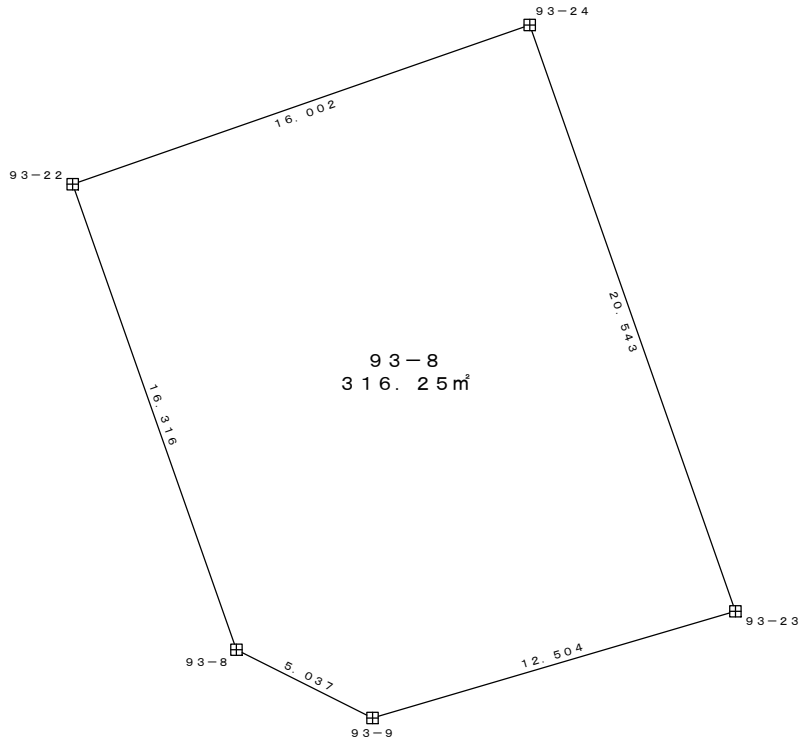
地番

93-8

土地の所在 山形市大字松原

縮尺

S = 1 : 250



境界標の種類	
田	コンクリート杭
☒	金属標
○	無標

世界測地系

地番	93-8			
NO	X <sub>n</sub>	Y <sub>n</sub>	X <sub>n</sub> · (Y <sub>n+1</sub> - Y <sub>n-1</sub> )	距離
93-22	-201382.113	-47632.020	-1953072.267087	16.002
93-24	-201376.851	-47616.908	-4412481.122457	20.543
93-23	-201396.235	-47610.108	1046436.675523	12.504
93-9	-201399.764	-47622.104	3322757.719569	5.037
93-8	-201397.505	-47626.607	1996991.513558	16.316
合計			632.519106	
面積			316.2595530	
地積			316.25	m <sup>2</sup>

面積算出式 A=1/2ΣX<sub>n</sub>×(Y<sub>n+1</sub>-Y<sub>n-1</sub>)  
 使用機種 福井コンピュータBLUE TREND V Ver. 7.20

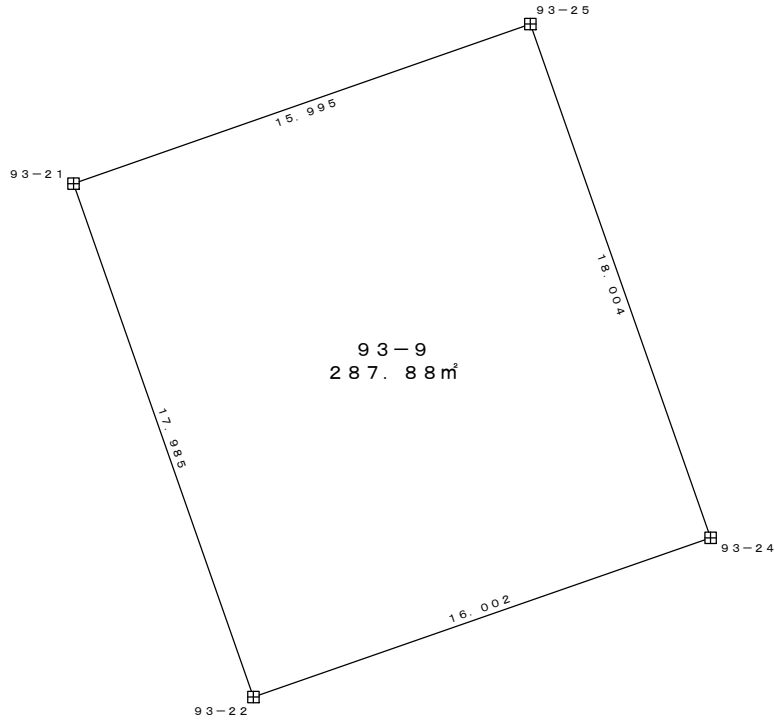
地番

93-9

土地の所在 山形市大字松原

縮尺

S = 1 : 250



境界標の種類	
田	コンクリート杭
☒	金属標
○	無標

世界測地系

地番	93-9			
NO	X <sub>n</sub>	Y <sub>n</sub>	X <sub>n</sub> · (Y <sub>n+1</sub> - Y <sub>n-1</sub> )	距離
93-21	-201365.139	-47637.966	-1843108.380259	15.995
93-25	-201359.861	-47622.867	-4240191.000495	18.004
93-24	-201376.851	-47616.908	1843215.579459	16.002
93-22	-201382.113	-47632.020	4240659.578739	17.985
合計			575.777444	
面積			287.8887220	
地積			287.88	㎡

面積算出式 A=1/2ΣX<sub>n</sub>×(Y<sub>n+1</sub>-Y<sub>n-1</sub>)

使用機種 福井コンピュータBLUE TREND V Ver. 7.20

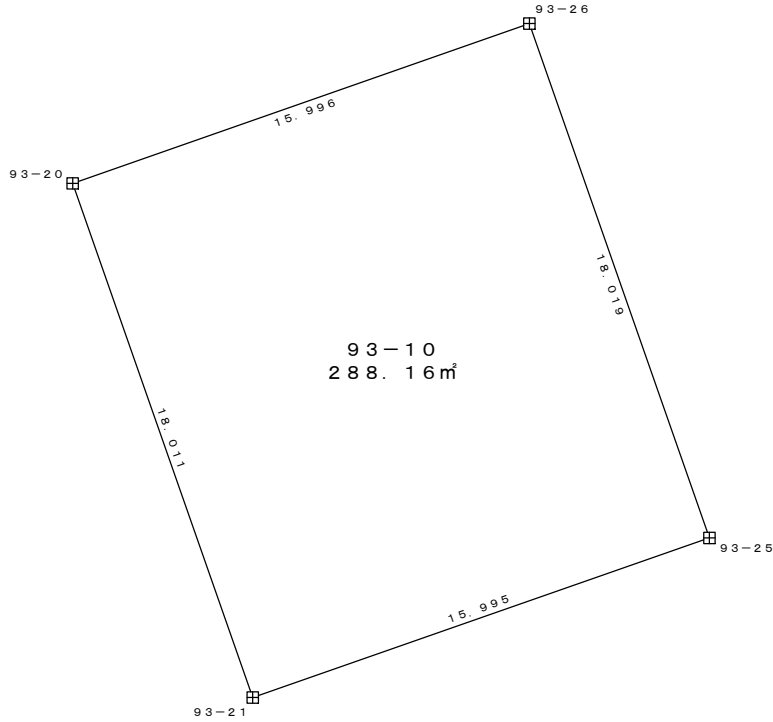
地番

93-10

土地の所在 山形市大字松原

縮尺

S = 1 : 250



境界標の種類	
田	コンクリート杭
☒	金属標
○	無標

世界測地系

地番	93-10			
NO	X <sub>n</sub>	Y <sub>n</sub>	X <sub>n</sub> · (Y <sub>n+1</sub> - Y <sub>n-1</sub> )	距離
93-20	-201348.139	-47643.917	-1841776.218424	15.996
93-26	-201342.853	-47628.819	-4238261.129617	18.019
93-25	-201359.861	-47622.867	1841883.442024	15.995
93-21	-201365.139	-47637.966	4238730.234133	18.011
合計			576.328116	
面積			288.1640580	
地積			288.16	㎡

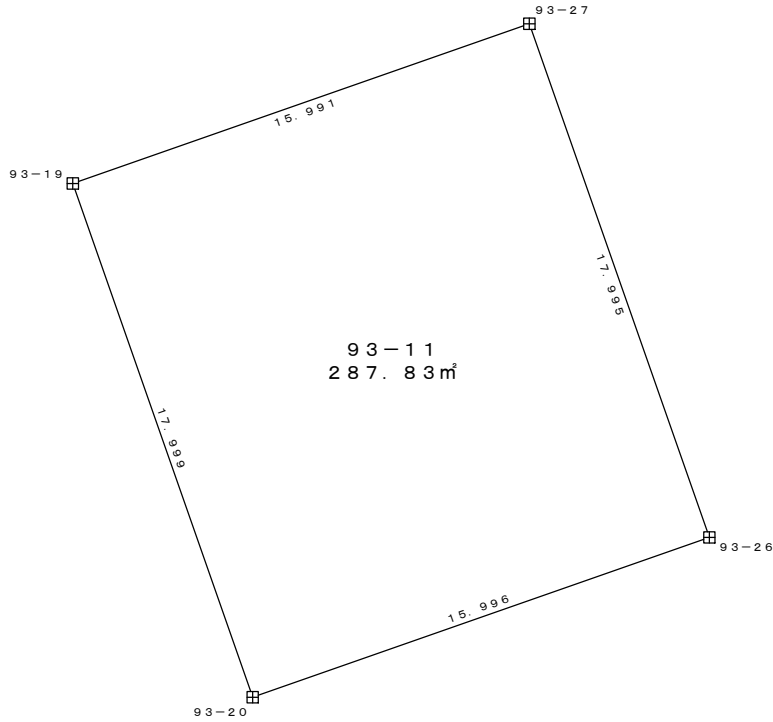
地番

93-11

土地の所在 山形市大字松原

縮尺

S = 1 : 250



境界標の種類	
田	コンクリート杭
☒	金属標
○	無標

世界測地系

地番	93-11			
NO	X <sub>n</sub>	Y <sub>n</sub>	X <sub>n</sub> · (Y <sub>n+1</sub> - Y <sub>n-1</sub> )	距離
93-19	-201331.151	-47649.864	-1841549.875972	15.991
93-27	-201325.871	-47634.770	-4236922.275600	17.995
93-26	-201342.853	-47628.819	1841656.919890	15.996
93-20	-201348.139	-47643.917	4237390.908666	17.999
合計			575.676984	
面積			287.8384920	
地積			287.83	m <sup>2</sup>

面積算出式  $A=1/2 \sum X_n \times (Y_{n+1} - Y_{n-1})$   
 使用機種 福井コンピュータBLUE TREND V Ver. 7.20

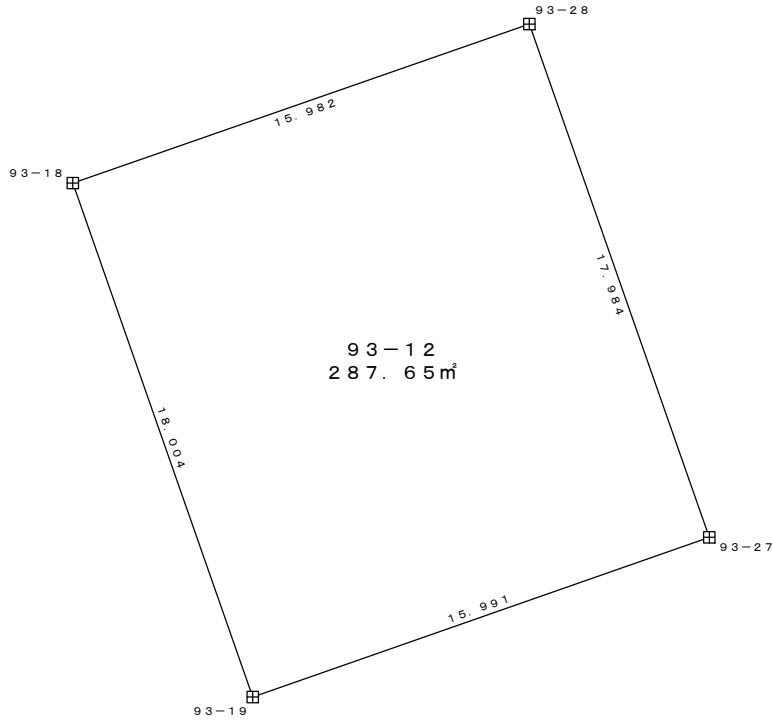
地番

93-12

土地の所在 山形市大字松原

縮尺

S = 1 : 250



境界標の種類	
田	コンクリート杭
☒	金属標
○	無標

世界測地系

地番	93-12			
NO	X <sub>n</sub>	Y <sub>n</sub>	X <sub>n</sub> · (Y <sub>n+1</sub> - Y <sub>n-1</sub> )	距離
93-18	-201314.158	-47655.812	-1840813.000354	15.982
93-28	-201308.900	-47640.720	-4236030.105720	17.984
93-27	-201325.871	-47634.770	1840920.105805	15.991
93-19	-201331.151	-47649.864	4236498.314260	18.004
合計			575.313991	
面積			287.6569955	
地積			287.65	m <sup>2</sup>

面積算出式 A=1/2ΣX<sub>n</sub>×(Y<sub>n+1</sub>-Y<sub>n-1</sub>)  
 使用機種 福井コンピュータBLUE TREND V Ver. 7.20

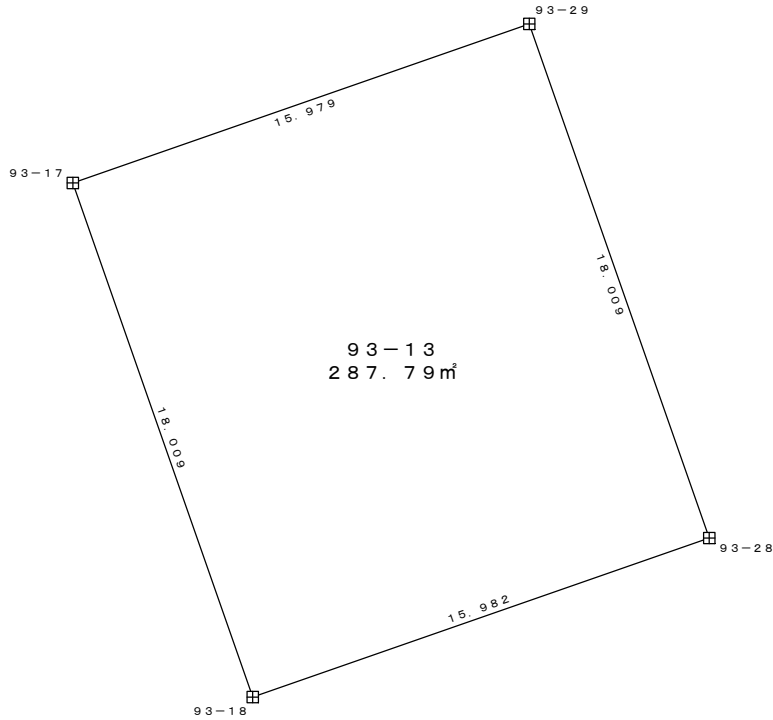
地番

93-13

土地の所在 山形市大字松原

縮尺

S = 1 : 250



境界標の種類	
田	コンクリート杭
☒	金属標
○	無標

世界測地系

地番	93-13			
NO	X <sub>n</sub>	Y <sub>n</sub>	X <sub>n</sub> · (Y <sub>n+1</sub> - Y <sub>n-1</sub> )	距離
93-17	-201297.158	-47661.759	-1840478.256239	15.979
93-29	-201291.902	-47646.669	-4234864.691436	18.009
93-28	-201308.900	-47640.720	1840585.612682	15.982
93-18	-201314.158	-47655.812	4235332.922681	18.009
合計			575.587688	
面積			287.7938440	
地積			287.79	m <sup>2</sup>

面積算出式 A=1/2ΣX<sub>n</sub>×(Y<sub>n+1</sub>-Y<sub>n-1</sub>)  
 使用機種 福井コンピュータBLUE TREND V Ver. 7.20

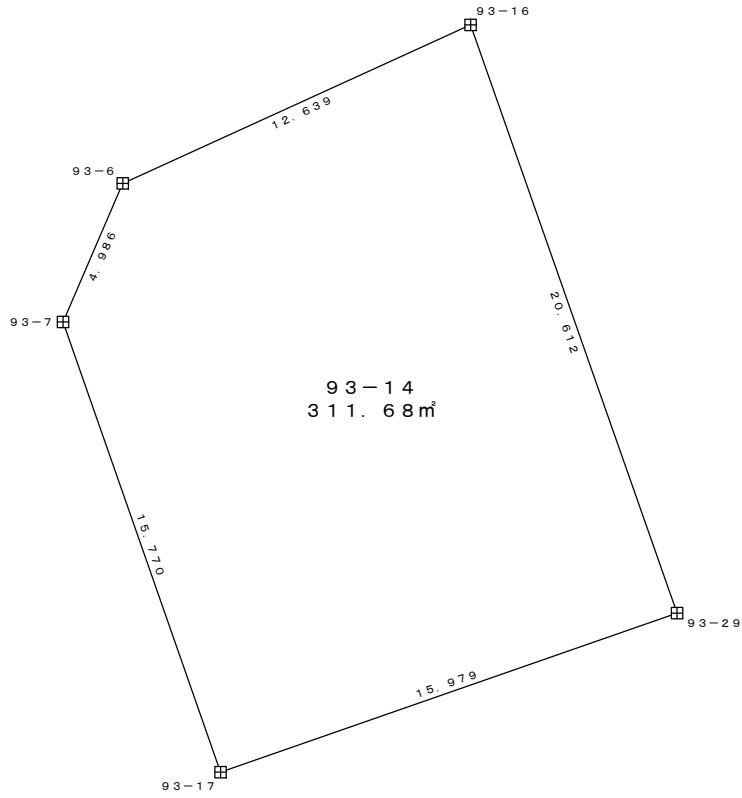
地番

93-14

土地の所在 山形市大字松原

縮尺

S = 1 : 250



境界標の種類	
田	コンクリート杭
☒	金属標
○	無標

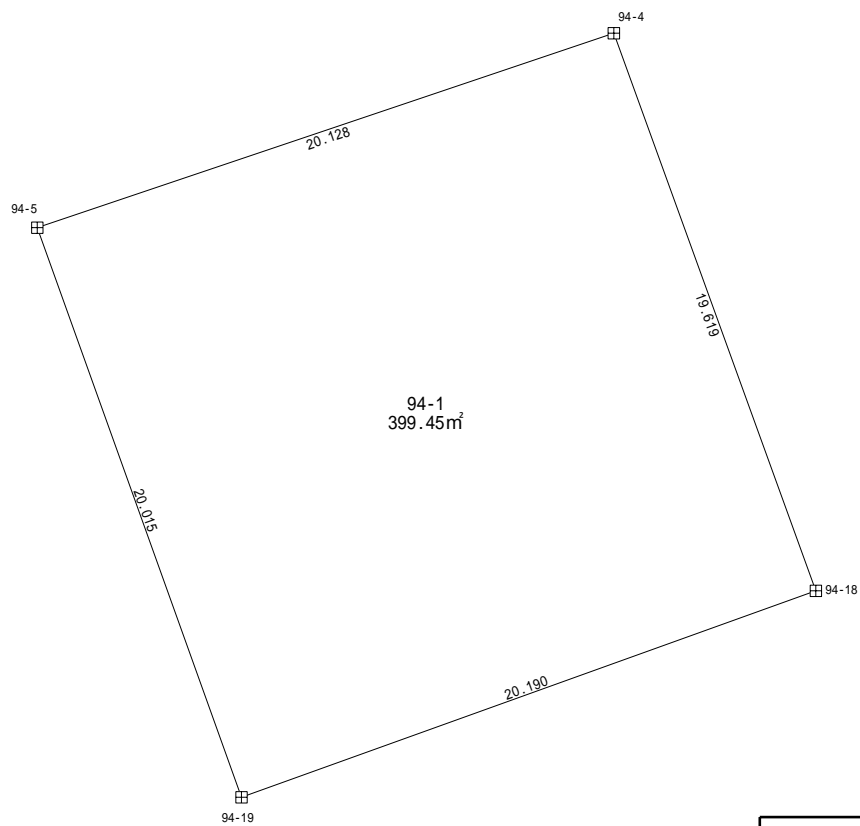
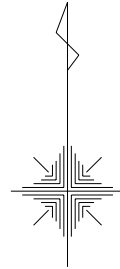
世界測地系

地番	93-14			
NO	X <sub>n</sub>	Y <sub>n</sub>	X <sub>n</sub> · (Y <sub>n+1</sub> - Y <sub>n-1</sub> )	距離
93-6	-201277.693	-47664.993	-2711794.272607	12.639
93-16	-201272.451	-47653.492	-3688012.106129	20.612
93-29	-201291.902	-47646.669	1663969.678638	15.979
93-17	-201297.158	-47661.759	4085442.565284	15.770
93-7	-201282.272	-47666.965	651017.507203	4.986
合計			623.372389	
面積			311.6861945	
地積			311.68	m <sup>2</sup>

地 番 94-1

土地の所在 山形市大字松原

縮尺 S = 1 : 2 5 0



凡 例	
田	コンクリート杭
⊠	金 属 標
○	無 標

地 番	94-1			
測 点	X n	Y n	( X n + 1 - X n - 1 ) Y n	距 離
94-18	-201270.669	-47602.175	-1203176.64749912	19.619
94-4	-201252.223	-47608.857	-571814.50059779	20.128
94-5	-201258.658	-47627.929	1203827.60495756	20.015
94-19	-201277.499	-47621.175	571962.44348077	20.190
		倍 面 積	798.90034142	
		面 積	399.45017071	
		地 積	399.45	m <sup>2</sup>

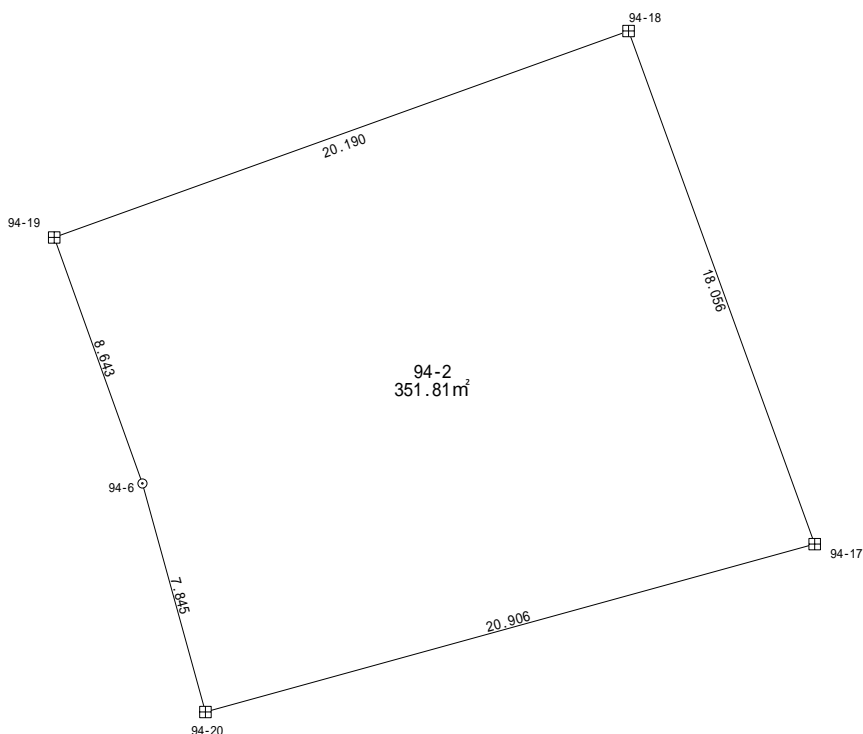
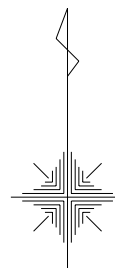
使用機種；アイサンテクノロジー株式会社 Wingneo 測量計算システム  
 計算式；面積= {Yi (Xi+1-Xi-1) }/2 i=1,2,3,・・・,N



地 番 94-2

土地の所在 山形市大字松原

縮尺 S = 1 : 2 5 0



凡 例	
田	コンクリート杭
⊠	金 属 標
○	無 標

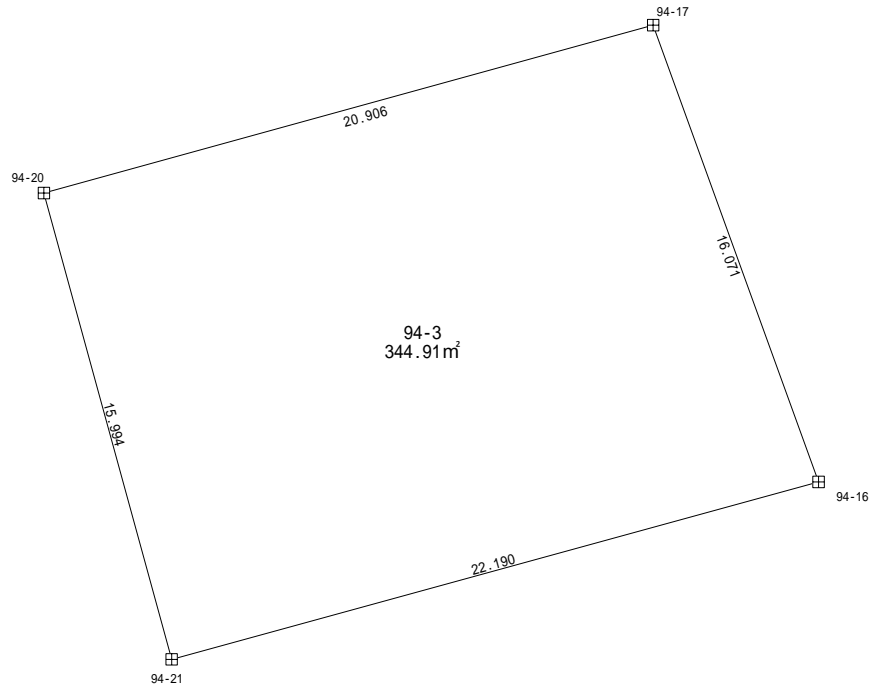
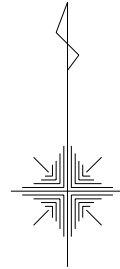
地 番	94-2			
測 点	X n	Y n	( X n + 1 - X n - 1 ) Y n	距 離
94-17	-201287.643	-47596.019	-1072271.03062303	18.056
94-18	-201270.669	-47602.175	-482880.25713264	20.190
94-19	-201277.499	-47621.175	712697.79484611	8.643
94-6	-201285.635	-47618.258	747539.78067207	7.845
94-20	-201293.197	-47616.174	95617.33837283	20.906
		倍 面 積	703.62613535	
		面 積	351.81306767	
		地 積	351.81	m <sup>2</sup>

使用機種 ; アイサンテクノロジー株式会社 Wingneo 測量計算システム  
 計算式 ; 面積 = { Y<sub>i</sub> ( X<sub>i+1</sub> - X<sub>i-1</sub> ) } / 2 i=1,2,3, … , N

地 番 94-3

土地の所在 山形市大字松原

縮尺 S = 1 : 2 5 0



凡 例	
田	コンクリート杭
⊠	金 属 標
○	無 標

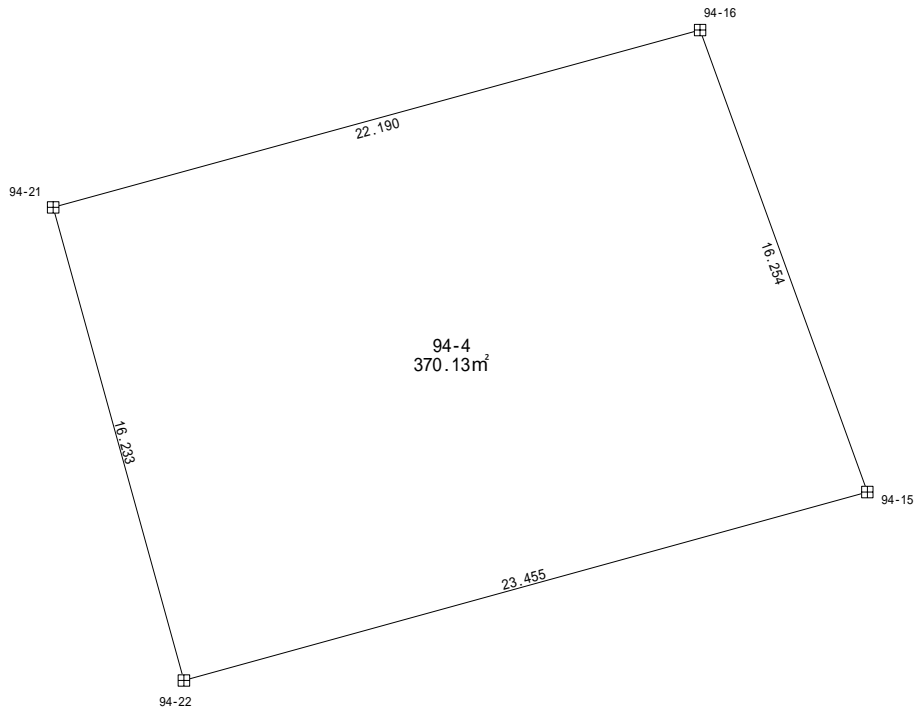
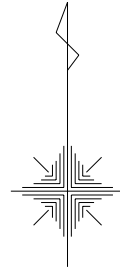
地 番	94-3			
測 点	X n	Y n	( X n + 1 - X n - 1 ) Y n	距 離
94-16	-201302.753	-47590.547	-998422.03120457	16.071
94-17	-201287.643	-47596.019	-454822.97052662	20.906
94-20	-201293.197	-47616.174	998959.66562743	15.994
94-21	-201308.622	-47611.947	454975.17390421	22.190
		倍 面 積	689.83780045	
		面 積	344.91890022	
		地 積	344.91	m <sup>2</sup>

使用機種 ; アイサンテクノロジー株式会社 Wingneo 測量計算システム  
 計算式 ; 面積 = { Y<sub>i</sub> ( X<sub>i+1</sub> - X<sub>i-1</sub> ) } / 2 i=1,2,3 , ... , N

地 番 94-4

土地の所在 山形市大字松原

縮尺 S = 1 : 2 5 0



凡 例	
田	コンクリート杭
⊠	金 属 標
○	無 標

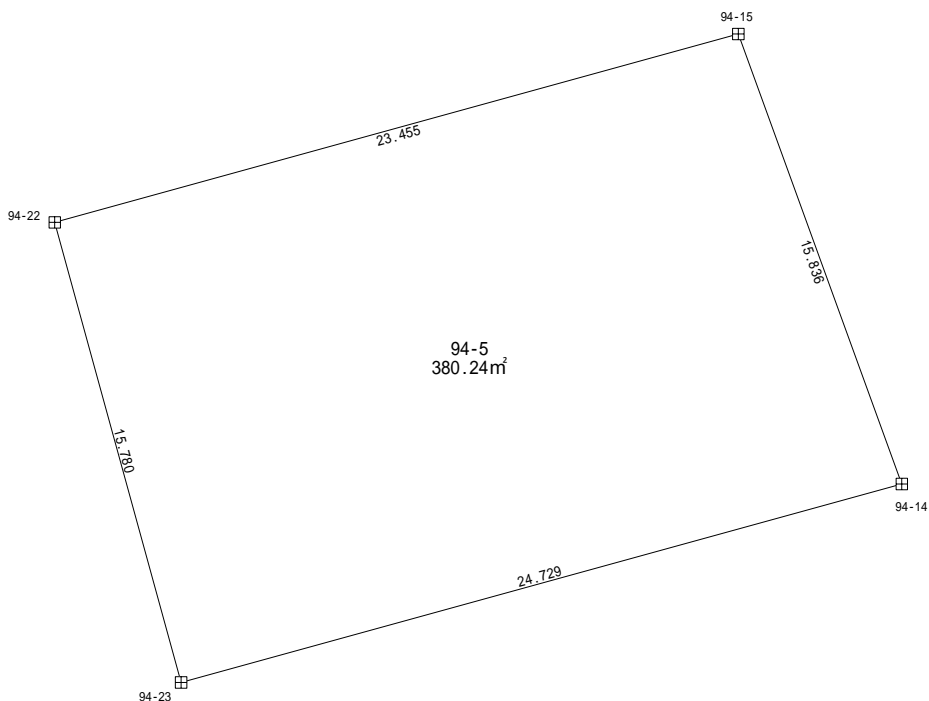
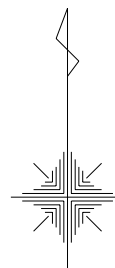
地 番	94-4			
測 点	X n	Y n	( X n + 1 - X n - 1 ) Y n	距 離
94-15	-201318.035	-47585.011	-1023817.77740865	16.254
94-16	-201302.753	-47590.547	-447963.40763251	22.190
94-21	-201308.622	-47611.947	1024397.32192858	16.233
94-22	-201324.269	-47607.623	448124.13733381	23.455
		倍 面 積	740.27422123	
		面 積	370.13711061	
		地 積	370.13	m <sup>2</sup>

使用機種 ; アイサンテクノロジー株式会社 Wingneo 測量計算システム  
 計算式 ; 面積 = { Y<sub>i</sub> ( X<sub>i+1</sub> - X<sub>i-1</sub> ) } / 2 i=1,2,3, … , N

地 番 94-5

土地の所在 山形市大字松原

縮尺 S = 1 : 2 5 0



凡 例	
田	コンクリート杭
⊠	金 属 標
○	無 標

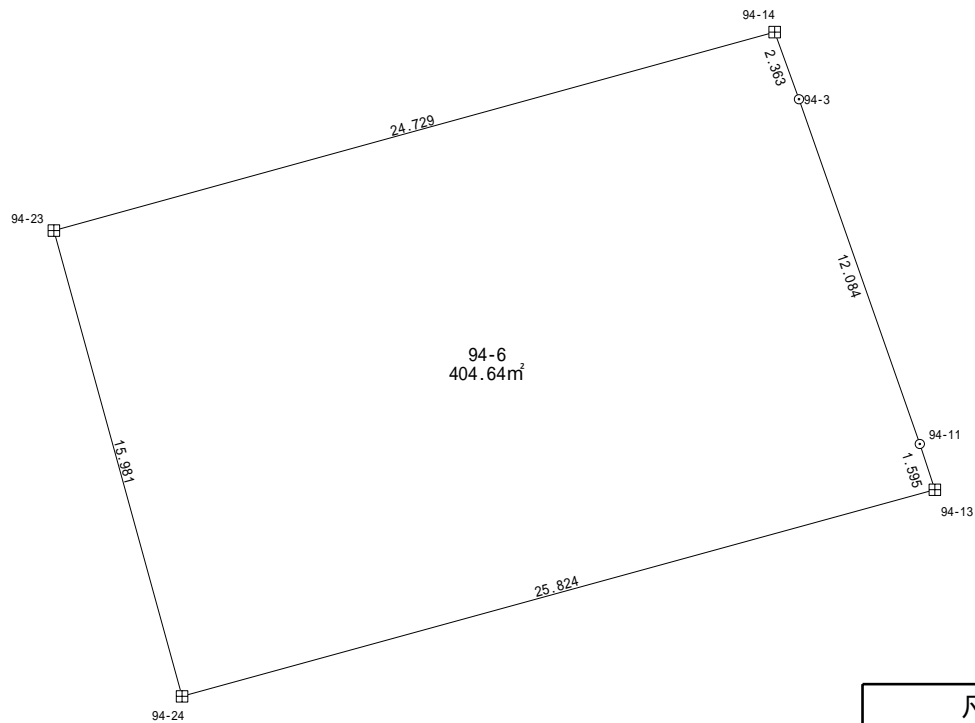
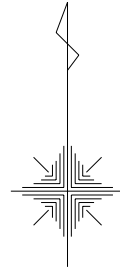
地 番	94-5			
測 点	X n	Y n	( X n + 1 - X n - 1 ) Y n	距 離
94-14	-201332.919	-47579.603	-1020587.09601543	15.836
94-15	-201318.035	-47585.011	-411632.61927809	23.455
94-22	-201324.269	-47607.623	1021188.12948687	15.780
94-23	-201339.485	-47603.444	411792.06985775	24.729
		倍 面 積	760.48405110	
		面 積	380.24202555	
		地 積	380.24	m <sup>2</sup>

使用機種；アイサンテクノロジー株式会社 Wingneo 測量計算システム  
 計算式；面積= {Yi (Xi+1-Xi-1)} / 2 i=1,2,3, … , N

地 番 94-6

土地の所在 山形市大字松原

縮尺 S = 1 : 2 5 0



凡 例	
⊠	コンクリート杭
⊞	金 属 標
○	無 標

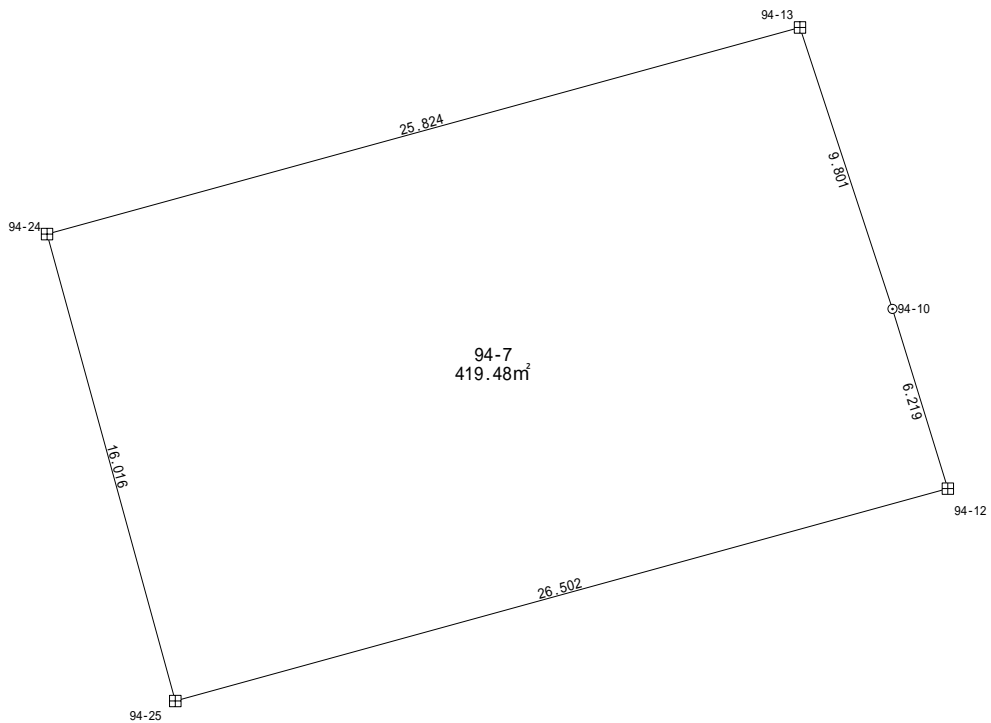
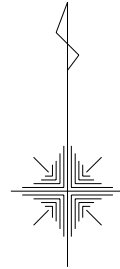
地 番	94-6			
測 点	X n	Y n	( X n + 1 - X n - 1 ) Y n	距 離
94-13	-201348.059	-47574.302	-397265.08418851	1.595
94-11	-201346.544	-47574.799	-614627.94202445	12.084
94-3	-201335.140	-47578.796	-648231.77792845	2.363
94-14	-201332.919	-47579.603	206740.45990922	24.729
94-23	-201339.485	-47603.444	1046076.01042808	15.981
94-24	-201354.894	-47599.205	408117.61432935	25.824
		倍 面 積	809.28052524	
		面 積	404.64026262	
		地 積	404.64	m <sup>2</sup>

使用機種 ; アイサンテクノロジー株式会社 Wingneo 測量計算システム  
 計算式 ; 面積 = { Yi ( Xi+1 - Xi - 1 ) } / 2 i=1,2,3, ..., N

地 番 94-7

土地の所在 山形市大字松原

縮尺 S = 1 : 2 5 0



凡 例	
⊕	コンクリート杭
⊗	金 属 標
○	無 標

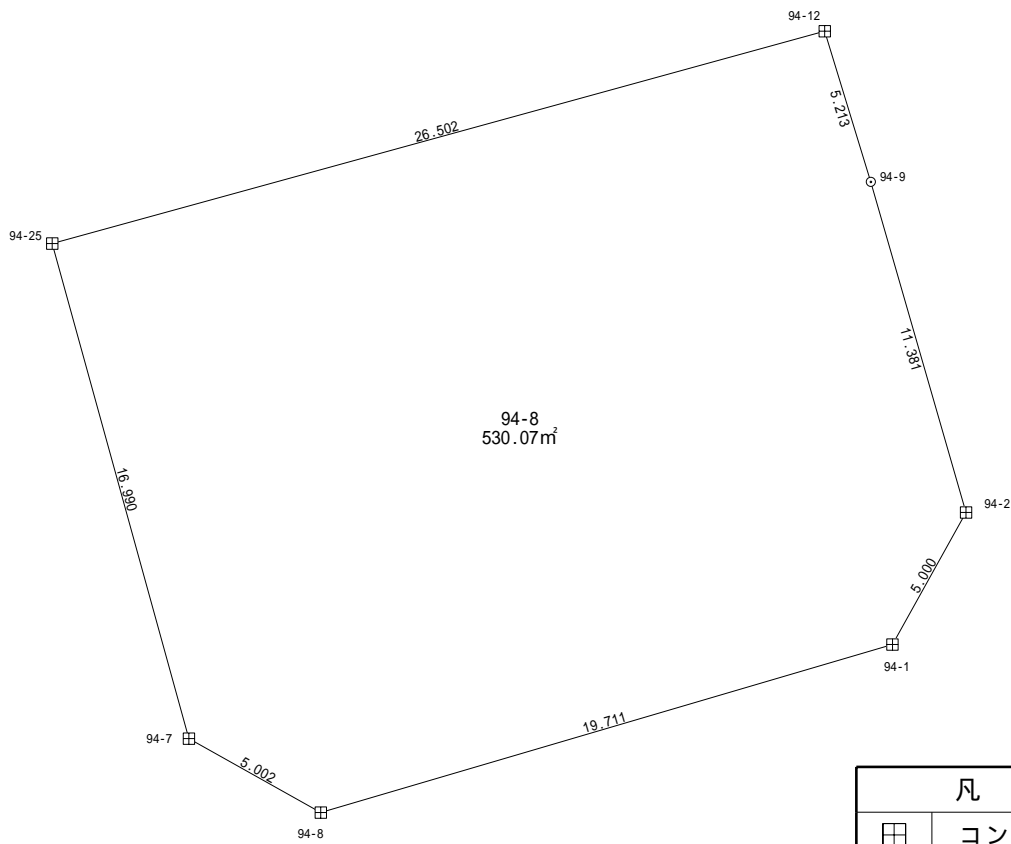
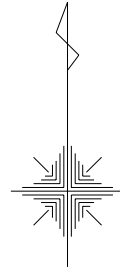
地 番		94-7		
測 点	X n	Y n	( X n + 1 - X n - 1 ) Y n	距 離
94-12	-201363.313	-47569.410	-616951.33068965	6.219
94-10	-201357.369	-47571.239	-725657.90228687	9.801
94-13	-201348.059	-47574.302	-117755.52006530	25.824
94-24	-201354.894	-47599.205	1060486.55613077	16.016
94-25	-201370.339	-47594.964	400717.16380751	26.502
		倍 面 積	838.96689645	
		面 積	419.48344822	
		地 積	419.48	m <sup>2</sup>

使用機種 ; アイサンテクノロジー株式会社 Wingneo 測量計算システム  
 計算式 ; 面積 = { Yi ( Xi+1 - Xi-1 ) } / 2 i=1,2,3 , ... , N

地 番 94-8

土地の所在 山形市大字松原

縮尺 S = 1 : 2 5 0

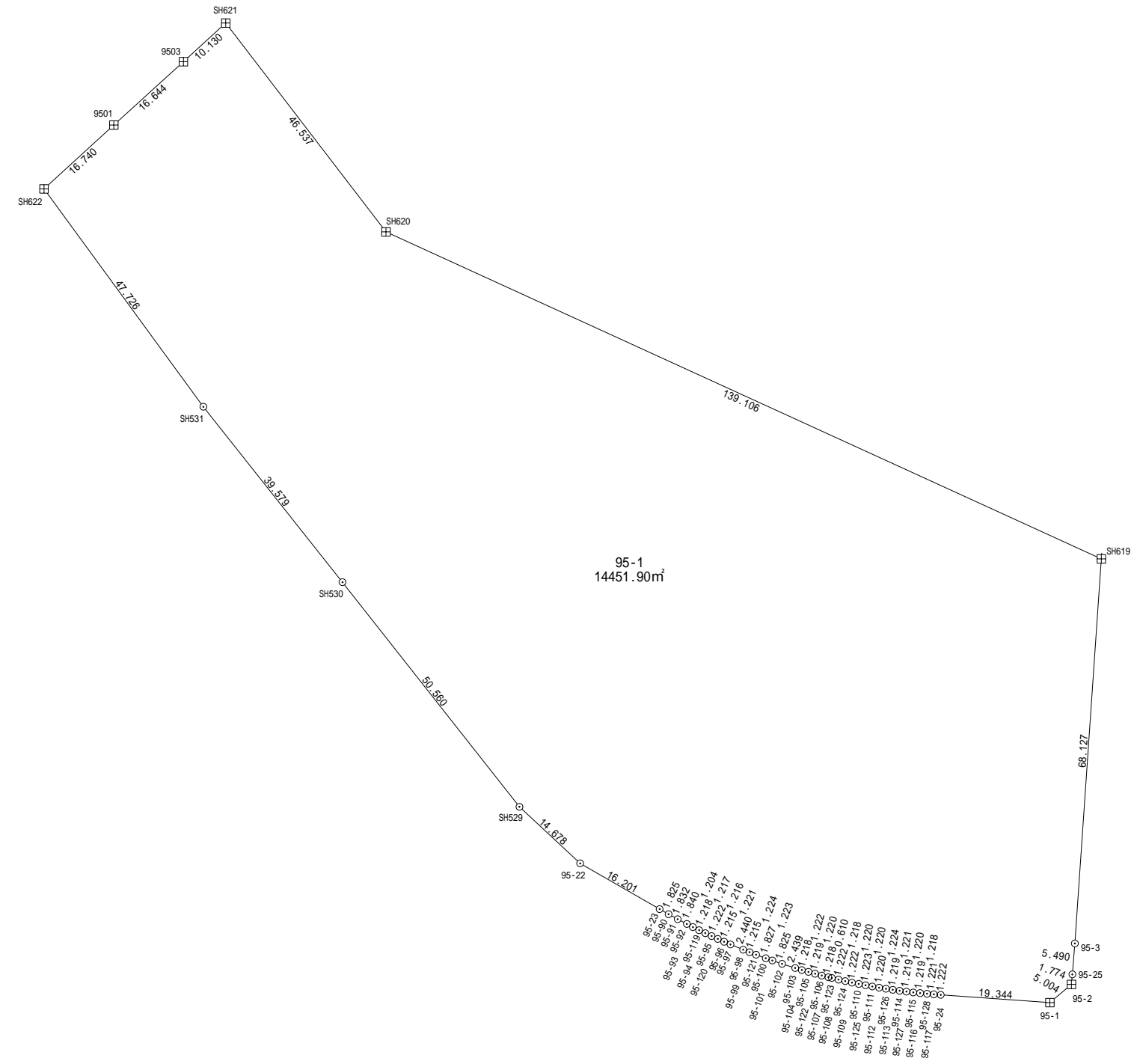


凡 例	
⊠	コンクリート杭
⊞	金 属 標
○	無 標

地 番	94-8			
測 点	X n	Y n	( X n + 1 - X n - 1 ) Y n	距 離
94-1	-201383.604	-47567.168	-472150.64144001	5.000
94-2	-201379.235	-47564.736	-728005.03821048	11.381
94-9	-201368.298	-47567.885	-757339.90733596	5.213
94-12	-201363.313	-47569.410	97073.25704030	26.502
94-25	-201370.339	-47594.964	1113897.69862968	16.990
94-7	-201386.717	-47590.445	895740.27050488	5.002
94-8	-201389.161	-47586.080	-148155.49563872	19.711
		倍 面 積	1060.14354968	
		面 積	530.07177484	
		地 積	530.07	m <sup>2</sup>

使用機種 ; アイサンテクノロジー株式会社 Wingneo 測量計算システム  
 計算式 ; 面積 = { Yi ( Xi+1 - Xi - 1 ) } / 2 i=1,2,3 , ... , N

地番	95-1			距離
測点	X <sub>n</sub>	Y <sub>n</sub>	(X <sub>n+1</sub> - X <sub>n-1</sub> ) Y <sub>n</sub>	
SH621	-201522.892	-47702.591	-1435349.27029585	10.130
9503	-201529.718	-47710.076	860722.02480641	16.644
9501	-201540.933	-47722.375	1073478.53092798	16.740
SH622	-201552.212	-47734.744	2376665.91199937	47.726
SH531	-201590.722	-47706.552	3316261.33913848	39.579
SH530	-201621.726	-47681.951	3371573.60764318	50.560
SH529	-201661.432	-47650.650	2368539.98677957	14.678
95-22	-201671.432	-47639.907	861304.48178861	16.201
95-23	-201679.511	-47625.863	427759.64824498	1.825
95-90	-201680.414	-47624.277	84580.71595200	1.832
95-91	-201681.287	-47622.666	82387.21218000	1.840
95-92	-201682.144	-47621.038	66764.69527600	1.204
95-93	-201682.689	-47619.964	51715.28090400	1.218
95-119	-201683.230	-47618.873	50999.81298300	1.217
95-94	-201683.760	-47617.778	49760.57801000	1.222
95-95	-201684.275	-47616.670	48616.62007000	1.216
95-120	-201684.781	-47615.564	47663.17956400	1.215
95-96	-201685.276	-47614.454	46662.16492000	1.221
95-97	-201685.761	-47613.333	67087.18619700	2.440
95-98	-201686.685	-47611.075	65322.39490000	1.215
95-99	-201687.133	-47609.946	41991.97237200	1.224
95-121	-201687.567	-47608.802	50798.59173400	1.827
95-100	-201688.200	-47607.088	49320.94316800	1.223
95-101	-201688.603	-47605.933	47082.26773700	1.825
95-102	-201689.189	-47604.205	62694.73798500	2.439
95-103	-201689.920	-47601.878	51743.24138600	1.218
95-104	-201690.276	-47600.713	32701.68983100	1.222
95-105	-201690.607	-47599.537	31130.09719800	1.219
95-122	-201690.930	-47598.362	30462.95168000	1.220
95-106	-201691.247	-47597.184	29462.65689600	1.218
95-107	-201691.549	-47596.004	21275.41378800	0.610
95-123	-201691.694	-47595.411	20275.64508600	1.222
95-108	-201691.975	-47594.222	25796.06832400	1.218
95-124	-201692.236	-47593.032	25129.12089600	1.222
95-109	-201692.503	-47591.840	23700.73632000	1.220
95-110	-201692.734	-47590.642	22129.64853000	1.223
95-125	-201692.968	-47589.442	21748.37499400	1.220
95-111	-201693.191	-47588.243	20415.35624700	1.220
95-112	-201693.397	-47587.041	18939.64231800	1.224
95-126	-201693.589	-47585.832	17606.75784000	1.219
95-113	-201693.767	-47584.626	16702.20372600	1.221
95-114	-201693.940	-47583.417	15512.19394200	1.219
95-127	-201694.093	-47582.208	14084.33356800	1.220
95-115	-201694.236	-47580.996	12846.86892000	1.219
95-116	-201694.363	-47579.784	11371.56837600	1.218
95-128	-201694.475	-47578.571	10086.65705200	1.221
95-117	-201694.575	-47577.354	9277.58403000	1.222
95-24	-201694.670	-47576.136	69936.91992000	19.344
95-1	-201696.045	-47556.841	-88027.71269100	5.004
95-2	-201692.819	-47553.016	-237432.20888800	1.774
95-25	-201691.052	-47552.860	-344282.70640000	5.490
95-3	-201685.579	-47552.423	-3492159.63831348	68.127
SH619	-201617.614	-47547.729	-5980147.48948887	139.106
SH620	-201559.808	-47674.255	-4515786.78235972	46.537
	倍面積	28903.80771168		
	面積	14451.90385584		
	地積	14451.90 m <sup>2</sup>		



使用機種；アイサンテクノロジー株式会社 Wingneo 測量計算システム  
 計算式；面積= {Y<sub>i</sub> (X<sub>i+1</sub>-X<sub>i-1</sub>)} / 2 i=1,2,3, ..., N

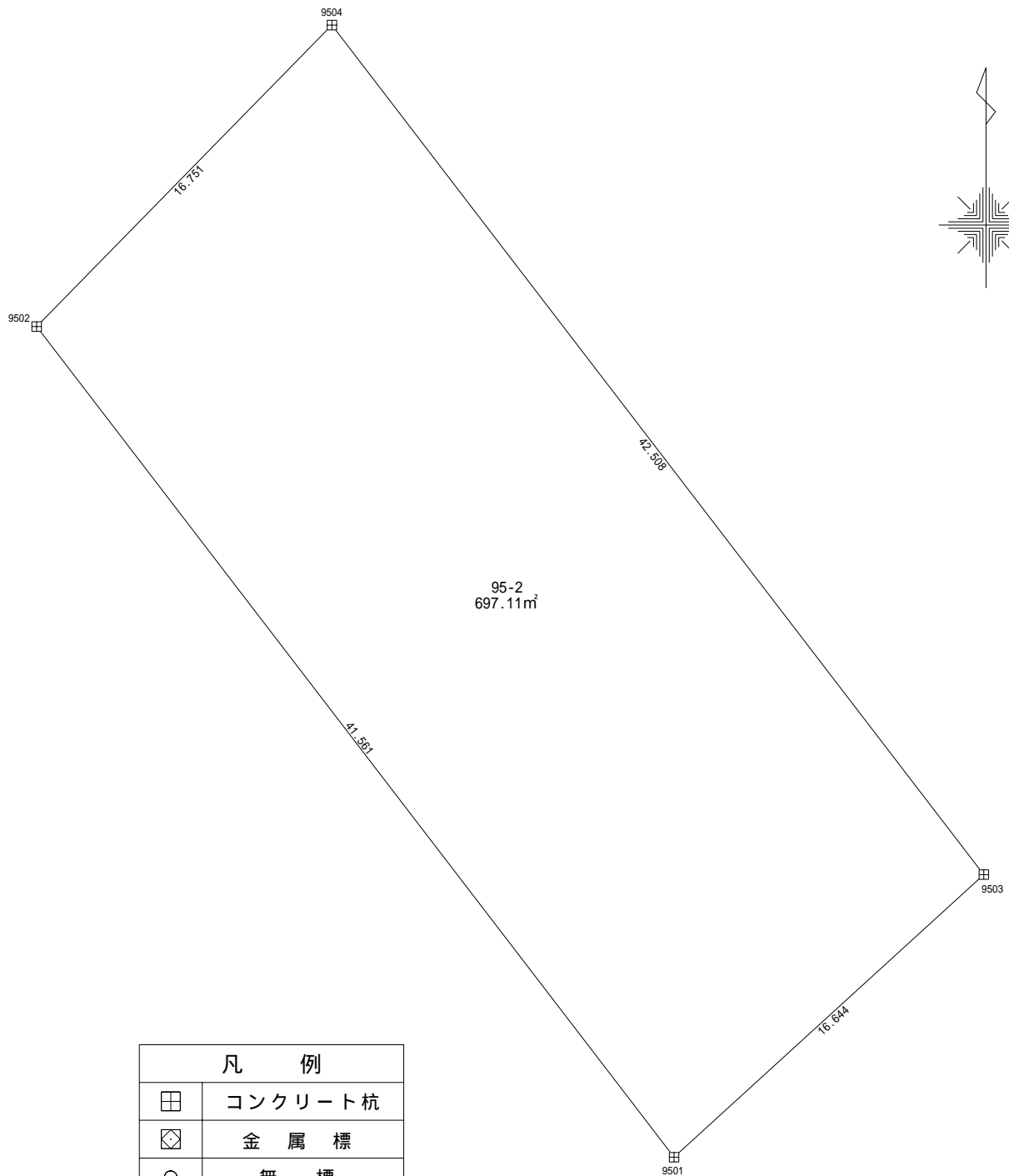
凡例	
田	コンクリート杭
田	金属標
○	無標



地 番 95-2

土地の所在 山形市大字松原

縮尺 S = 1 : 2 5 0



凡 例	
田	コンクリート杭
⊠	金 属 標
○	無 標

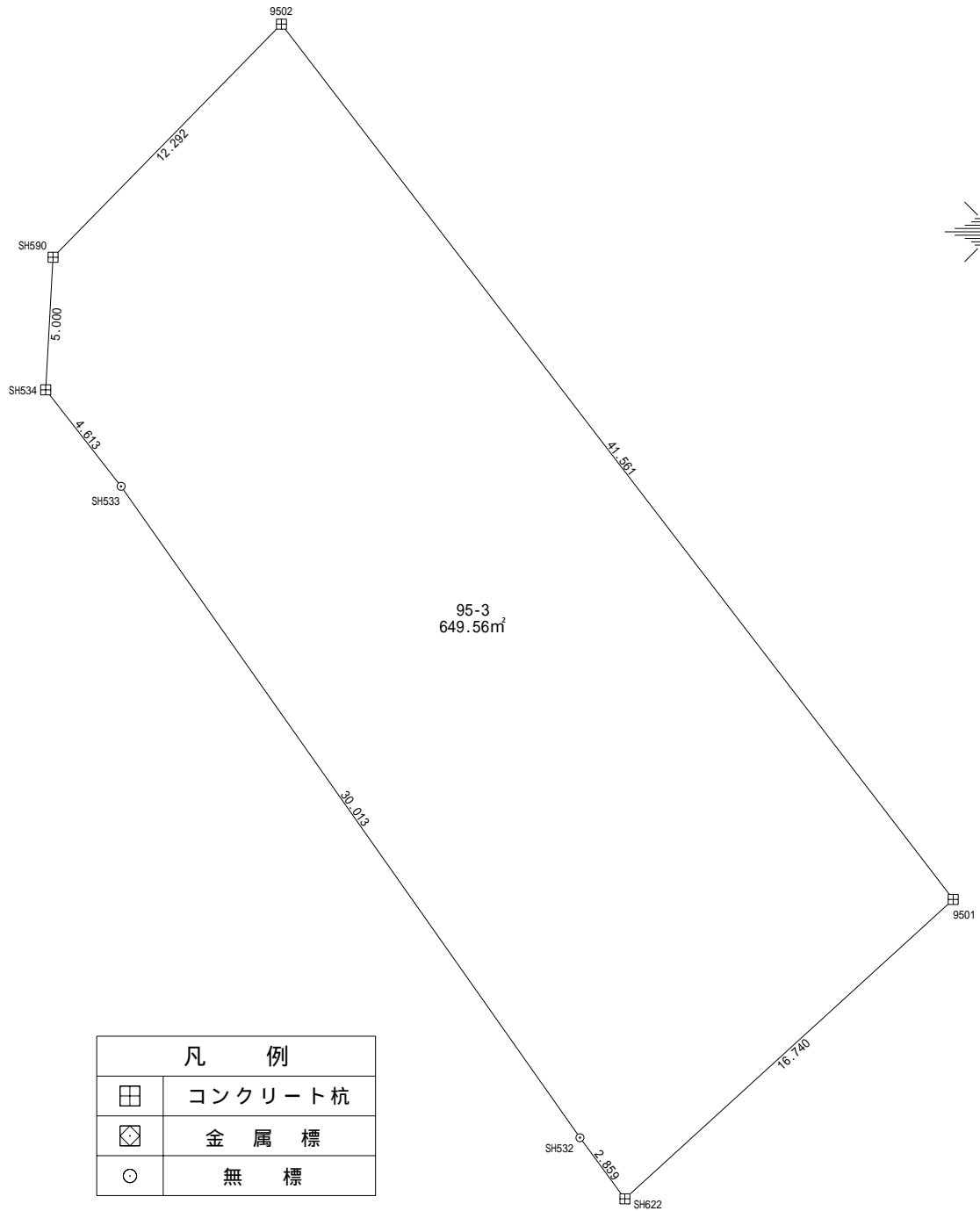
地 番	95-2			
測 点	X n	Y n	( X n + 1 - X n - 1 ) Y n	距 離
9501	-201540.933	-47722.375	1038137.09547191	16.644
9503	-201529.718	-47710.076	-2143820.30380926	42.508
9504	-201495.999	-47735.959	-1038432.61171832	16.751
9502	-201507.964	-47747.681	2145510.05105570	41.561
		倍 面 積	1394.23100003	
		面 積	697.11550001	
		地 積	697.11	m <sup>2</sup>

使用機種 ; アイサンテクノロジー株式会社 Wingneo 測量計算システム  
 計算式 ; 面積 = { Y<sub>i</sub> ( X<sub>i+1</sub> - X<sub>i-1</sub> ) } / 2 i=1,2,3, … , N

地 番 95-3

土地の所在 山形市大字松原

縮尺 S = 1 : 2 5 0



凡 例	
田	コンクリート杭
⊠	金 属 標
○	無 標

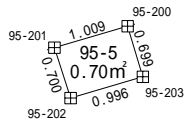
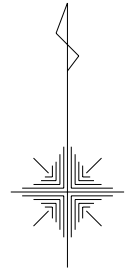
地 番	95-3			
測 点	X n	Y n	( X n + 1 - X n - 1 ) Y n	距 離
SH622	-201552.212	-47734.744	-428330.10918755	16.740
9501	-201540.933	-47722.375	-2111615.62639990	41.561
9502	-201507.964	-47747.681	-1154914.65948783	12.292
SH590	-201516.745	-47756.283	657732.25155579	5.000
SH534	-201521.737	-47756.561	411948.09518600	4.613
SH533	-201525.371	-47753.720	1345174.53868000	30.013
SH532	-201549.906	-47736.434	1281304.64065350	2.859
		倍 面 積	1299.13100000	
		面 積	649.56550000	
		地 積	649.56	m <sup>2</sup>

使用機種 ; アイサンテクノロジー株式会社 Wingneo 測量計算システム  
 計算式 ; 面積 = { Y<sub>i</sub> ( X<sub>i+1</sub> - X<sub>i-1</sub> ) } / 2 i=1,2,3, … , N

地 番 95-5

土地の所在 山形市大字松原

縮尺 S = 1 : 1 0 0



凡 例	
田	コンクリート杭
⊠	金 属 標
○	無 標

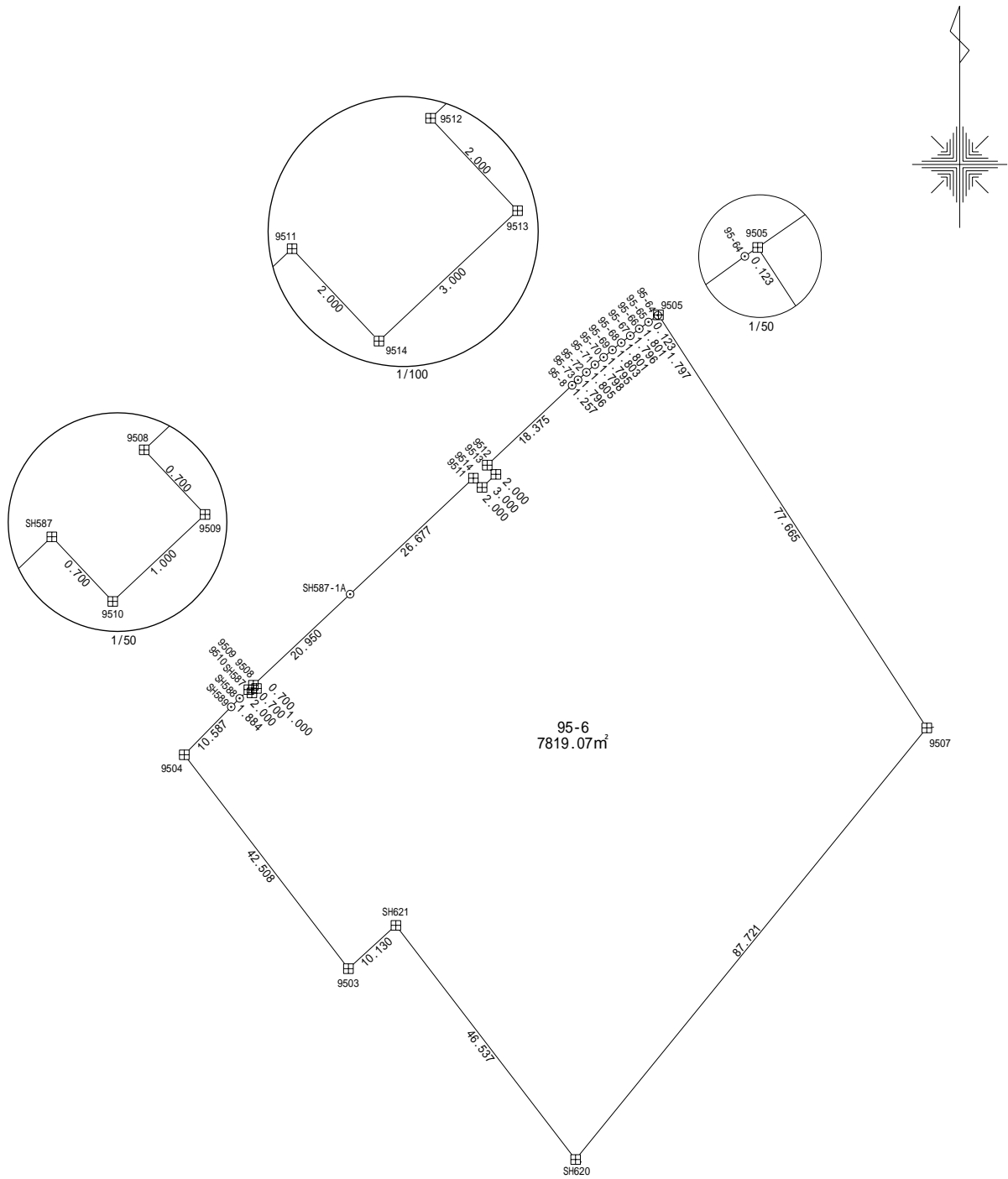
地 番	95-5			
測 点	X n	Y n	( X n + 1 - X n - 1 ) Y n	距 離
95-200	-201405.336	-47612.693	-18335.29857862	1.009
95-201	-201405.620	-47613.662	45276.98156024	0.700
95-202	-201406.287	-47613.448	18335.58921473	0.996
95-203	-201406.005	-47612.492	-45275.86980832	0.699
		倍 面 積	1.40238803	
		面 積	0.70119401	
		地 積	0.70 m <sup>2</sup>	

使用機種 ; アイサンテクノロジー株式会社 Wingneo 測量計算システム  
 計算式 ; 面積 = { Y<sub>i</sub> ( X<sub>i+1</sub> - X<sub>i-1</sub> ) } / 2 i = 1, 2, 3, … , N

地 番 95-6

土地の所在 山形市大字松原

縮尺 S = 1 : 1 0 0 0



凡 例	
田	コンクリート杭
メ	金 属 標
○	無 標

地 番 95-6

土地の所在 山形市大字松原

縮尺 S = 1 : 1 0 0 0

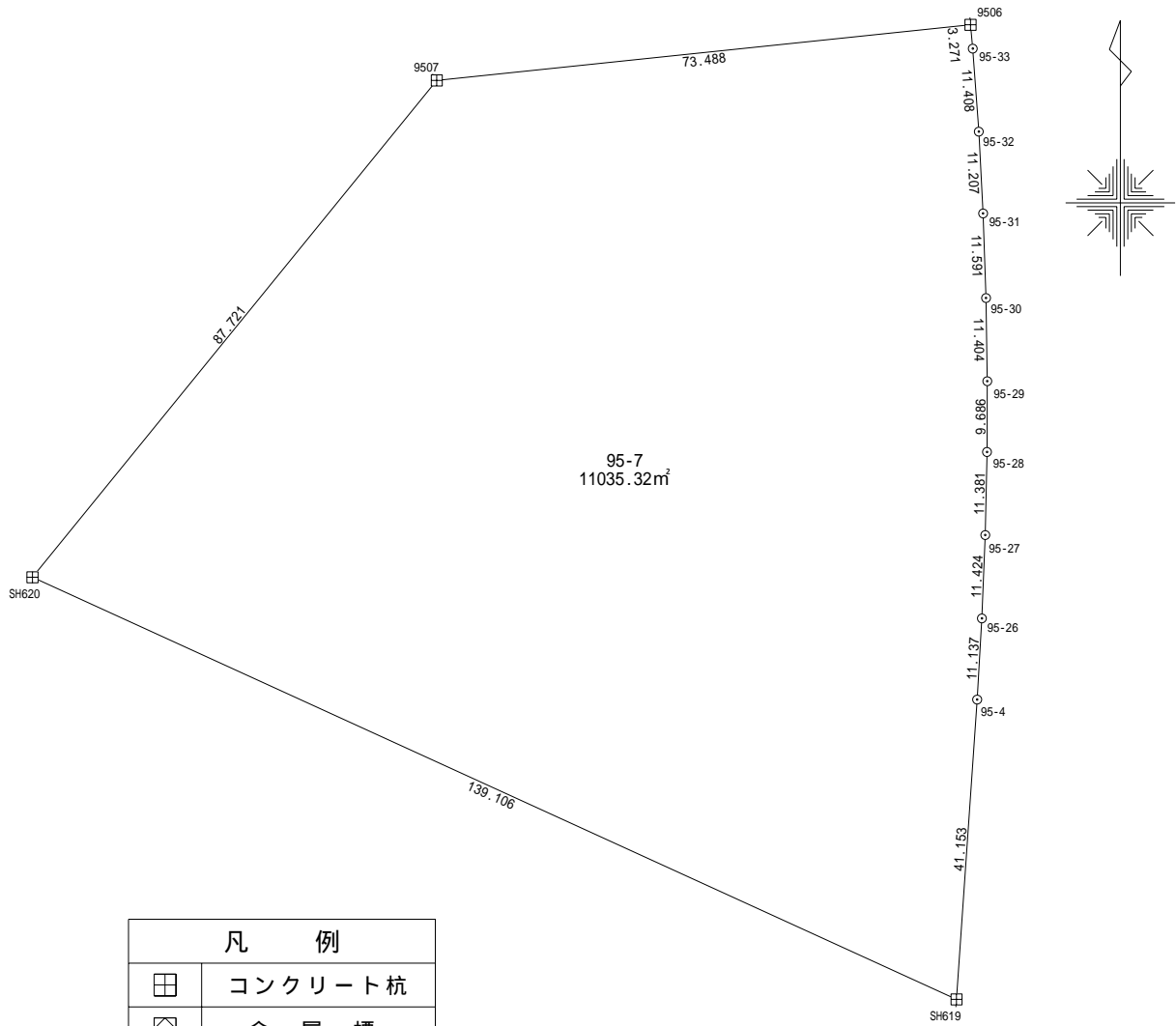
地 番 測 点	95-6			距 離
	X n	Y n	( X n + 1 - X n - 1 ) Y n	
SH620	-201559.808	-47674.255	-1484140.64827926	87.721
9507	-201491.761	-47618.896	-6341621.80612362	77.665
9505	-201426.633	-47661.205	-3100740.63930911	0.123
95-64	-201426.703	-47661.307	53631.60350718	1.797
95-65	-201427.758	-47662.762	101171.15702952	1.801
95-66	-201428.826	-47664.213	102925.18601133	1.796
95-67	-201429.918	-47665.638	105105.86488407	1.801
95-68	-201431.031	-47667.054	106950.53241656	1.803
95-69	-201432.161	-47668.459	108720.36389096	1.795
95-70	-201433.312	-47669.837	110612.38676531	1.798
95-71	-201434.482	-47671.201	112722.36926586	1.805
95-72	-201435.676	-47672.554	114339.31418272	1.796
95-73	-201436.880	-47673.887	98044.07064530	1.257
95-8	-201437.733	-47674.810	641055.51774816	18.375
9512	-201450.327	-47688.190	670019.69852550	2.000
9513	-201451.783	-47686.820	167500.74346107	3.000
9514	-201453.839	-47689.004	28603.49721293	2.000
9511	-201452.383	-47690.375	802516.86178188	26.677
SH587-1A	-201470.667	-47709.801	1557655.30997102	20.950
9508	-201485.031	-47725.050	709865.59946417	0.700
9509	-201485.541	-47724.570	57040.83916315	1.000
9510	-201486.227	-47725.298	8405.98540949	0.700
SH587	-201485.717	-47725.778	41829.82186498	2.000
SH588	-201487.103	-47727.220	129770.31118000	1.884
SH589	-201488.436	-47728.551	424571.20287078	10.587
9504	-201495.999	-47735.959	1970635.45464887	42.508
9503	-201529.718	-47710.076	1283098.27900285	10.130
SH621	-201522.892	-47702.591	1435349.27029585	46.537
		倍 面 積	15638.14748762	
		面 積	7819.07374381	
		地 積	7819.07	m <sup>2</sup>

使用機種；アイサンテクノロジー株式会社 Wingneo 測量計算システム  
 計算式；面積= {Yi (Xi+1-Xi-1) }/2 i=1,2,3,・・・,N

地 番 95-7

土地の所在 山形市大字松原

縮尺 S = 1 : 1 0 0 0



凡 例	
⊠	コンクリート杭
⊠	金 属 標
○	無 標

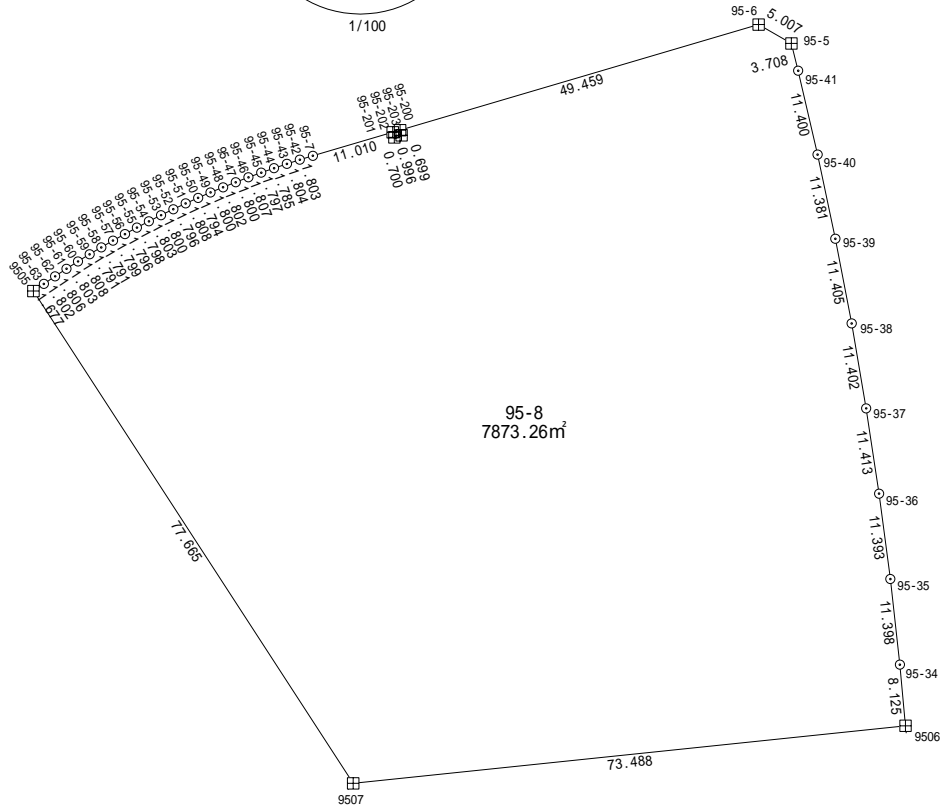
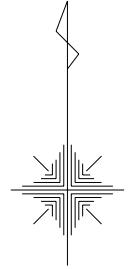
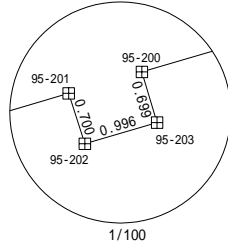
地 番	95-7			
測 点	X n	Y n	( X n + 1 - X n - 1 ) Y n	距 離
SH620	-201559.808	-47674.255	5999927.43063899	139.106
SH619	-201617.614	-47547.729	796446.51302976	41.153
95-4	-201576.558	-47544.898	-2480602.71097179	11.137
95-26	-201565.440	-47544.246	-1071314.49511800	11.424
95-27	-201554.025	-47543.785	-1083713.03529000	11.381
95-28	-201542.646	-47543.548	-1001504.83862000	9.686
95-29	-201532.960	-47543.514	-1002645.16674600	11.404
95-30	-201521.557	-47543.685	-1092886.68709500	11.591
95-31	-201509.973	-47544.081	-1082863.98885600	11.207
95-32	-201498.781	-47544.669	-1073083.17933000	11.408
95-33	-201487.403	-47545.500	-695834.05516905	3.271
9506	-201484.146	-47545.804	207220.36728219	73.488
9507	-201491.761	-47618.896	3602924.49768222	87.721
			倍 面 積	22070.65143733
			面 積	11035.32571866
			地 積	11035.32 m <sup>2</sup>

使用機種 ; アイサンテクノロジー株式会社 Wingneo 測量計算システム  
 計算式 ; 面積 = { Y<sub>i</sub> ( X<sub>i+1</sub> - X<sub>i-1</sub> ) } / 2 i = 1, 2, 3, ... , N

地番 95-8

土地の所在 山形市大字松原

縮尺 S = 1 : 1000



凡 例	
□	コンクリート杭
◻	金 属 標
○	無 標

地 番 95-8

土地の所在 山形市大字松原

縮尺 S = 1 : 1 0 0 0

地 番 測 点	95-8			距 離
	X n	Y n	( X n + 1 - X n - 1 ) Y n	
9507	-201491.761	-47618.896	2738697.30844140	73.488
9506	-201484.146	-47545.804	-746722.60181424	8.125
95-34	-201476.056	-47546.558	-923300.94700694	11.398
95-35	-201464.727	-47547.814	-1075721.74393600	11.393
95-36	-201453.432	-47549.306	-1073615.78017400	11.413
95-37	-201442.148	-47551.017	-1071039.10690800	11.402
95-38	-201430.908	-47552.935	-1067040.30846500	11.405
95-39	-201419.709	-47555.091	-1062127.88489890	11.381
95-40	-201408.573	-47557.444	-1057769.71277255	11.400
95-41	-201397.467	-47560.015	-699412.47711410	3.708
95-5	-201393.867	-47560.903	-289812.89829820	5.007
95-6	-201391.374	-47565.246	545493.99980775	49.459
95-200	-201405.336	-47612.693	696636.51616930	0.699
95-203	-201406.005	-47612.492	45275.86980832	0.996
95-202	-201406.287	-47613.448	-18335.58921473	0.700
95-201	-201405.620	-47613.662	116471.51368469	11.010
95-7	-201408.733	-47624.222	172870.24529455	1.803
95-42	-201409.250	-47625.950	50980.56003670	1.804
95-43	-201409.803	-47627.667	53307.09762669	1.785
95-44	-201410.369	-47629.360	55088.66286005	1.797
95-45	-201410.960	-47631.056	57773.79411186	1.807
95-46	-201411.582	-47632.753	60464.71281786	1.800
95-47	-201412.229	-47634.433	62884.14191591	1.802
95-48	-201412.902	-47636.105	64556.60701410	1.800
95-49	-201413.585	-47637.770	66486.31873849	1.794
95-50	-201414.298	-47639.416	68936.04154823	1.808
95-51	-201415.032	-47641.068	71697.70920304	1.796
95-52	-201415.803	-47642.691	74043.31914261	1.800
95-53	-201416.586	-47644.312	76060.88895577	1.803
95-54	-201417.399	-47645.921	78134.09164978	1.798
95-55	-201418.226	-47647.518	80355.58901519	1.796
95-56	-201419.085	-47649.095	82339.40460456	1.799
95-57	-201419.954	-47650.670	83946.00545944	1.791
95-58	-201420.847	-47652.223	86174.30420009	1.791
95-59	-201421.762	-47653.763	88880.12148583	1.808
95-60	-201422.712	-47655.301	91608.75748757	1.803
95-61	-201423.684	-47656.819	93539.36670800	1.806
95-62	-201424.675	-47658.330	95013.90831300	1.802
95-63	-201425.678	-47659.827	93316.31948150	1.677
9505	-201426.633	-47661.205	3149612.41223046	77.665
		倍 面 積	15746.53721018	
		面 積	7873.26860509	
		地 積	7873.26	m <sup>2</sup>

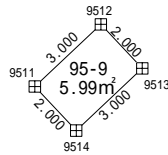
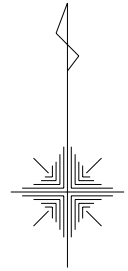
使用機種；アイサンテクノロジー株式会社 Wingneo 測量計算システム  
 計算式；面積= {Yi ( Xi+1-Xi-1 ) }/2 i=1,2,3 ,... , N



地 番 95-9

土地の所在 山形市大字松原

縮尺 S = 1 : 2 5 0



凡 例	
田	コンクリート杭
◇	金 属 標
○	無 標

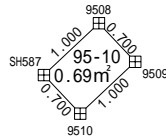
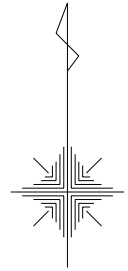
地 番	95-9			
測 点	X n	Y n	( X n + 1 - X n - 1 ) Y n	距 離
9511	-201452.383	-47690.375	167513.23155619	2.000
9514	-201453.839	-47689.004	-28603.49721293	3.000
9513	-201451.783	-47686.820	-167500.74346107	2.000
9512	-201450.327	-47688.190	28603.00911781	3.000
		倍 面 積	11.99999999	
		面 積	5.99999999	
		地 積	5.99	m <sup>2</sup>

使用機種；アイサンテクノロジー株式会社 Wingneo 測量計算システム  
 計算式；面積= {Yi (Xi+1-Xi-1) }/2 i=1,2,3,・・・ ,N

地 番 95-10

土地の所在 山形市大字松原

縮尺 S = 1 : 1 0 0



凡 例	
▣	コンクリート杭
⊠	金 属 標
○	無 標

地 番	95-10			
測 点	X n	Y n	( X n + 1 - X n - 1 ) Y n	距 離
SH587	-201485.717	-47725.778	57042.28283385	0.700
9510	-201486.227	-47725.298	-8405.98540949	1.000
9509	-201485.541	-47724.570	-57040.83916315	0.700
9508	-201485.031	-47725.050	8405.94173878	1.000
		倍 面 積	1.39999999	
		面 積	0.69999999	
		地 積	0.69	m <sup>2</sup>

使用機種；アイサンテクノロジー株式会社 Wingneo 測量計算システム  
 計算式；面積= {Yi (Xi+1-Xi-1) }/2 i=1,2,3 ,... , N