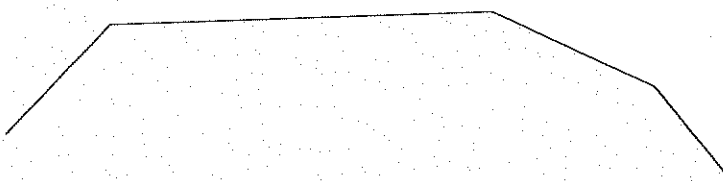
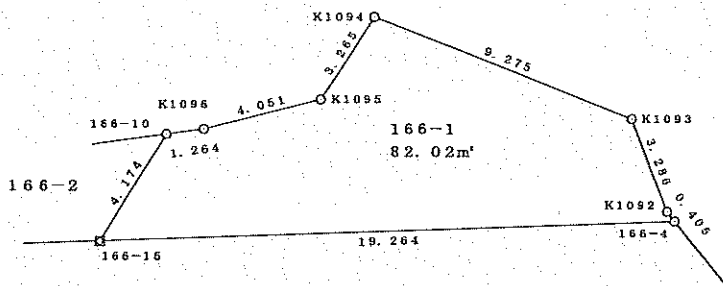
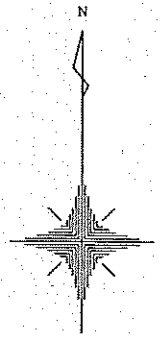


地 番 166-1

土地の所在 山形市大字松原

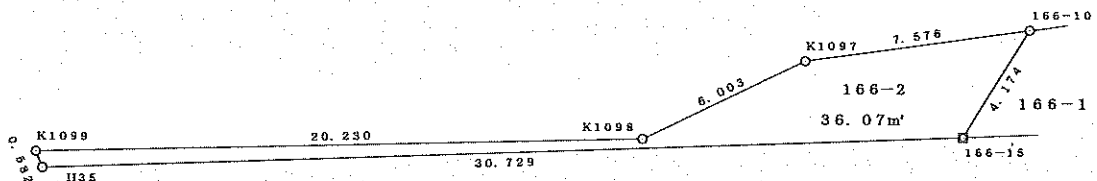
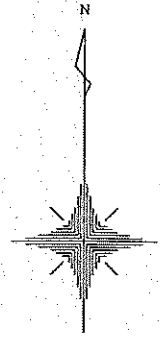
縮尺 S=1:250



凡 例	
田	コンクリート杭
⊗	金 属 標
○	無 標

地 番	166-1				
測 点	X	Y	X-X	Y (X-X)	辺 長
166-10	-200052.906	-47553.304	-3.703	176107.978104	4.174
166-15	-200056.440	-47555.526	-2.862	136104.853962	19.264
166-4	-200055.768	-47536.274	0.991	-47116.979722	0.405
K1092	-200055.449	-47536.523	3.379	-160622.726999	3.286
K1093	-200052.389	-47537.719	6.446	-306405.843797	9.275
K1094	-200049.003	-47546.354	0.641	-30475.549002	3.265
K1095	-200051.748	-47548.123	-3.733	177511.837317	4.051
K1096	-200052.736	-47552.051	-1.158	55059.486047	1.264
				倍面積	164.055908
				面積	82.027954
				地積	82.02 m ²

使用機種:UD Mercury-Win 測量計算システム
 計算式 ;面積=Σ {Yi (Xi+1-Xi-1)} / 2 i=1, 2, 3, ..., N



凡 例	
田	コンクリート杭
☒	金 属 標
○	無 標

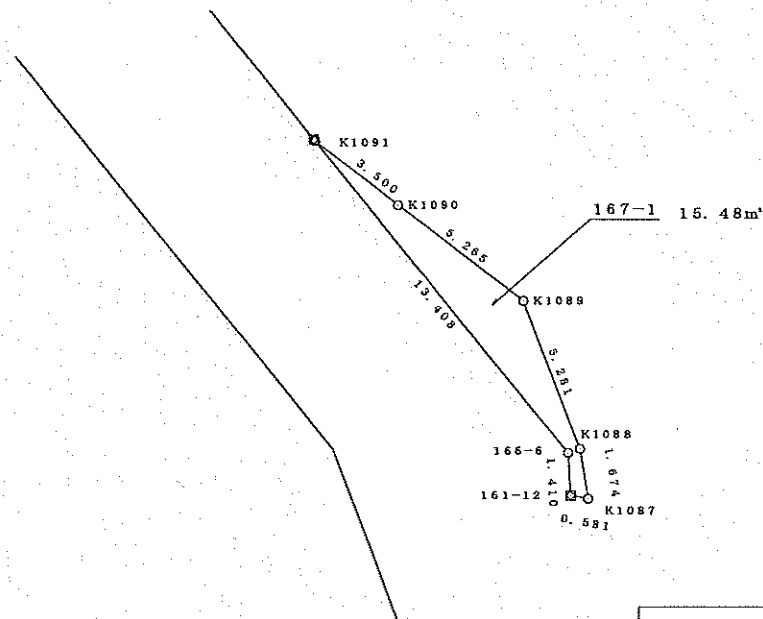
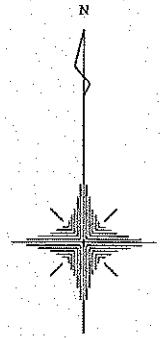
地 番	166-2				
測 点	X	Y	X-X	Y (X-X)	辺 長
166-15	-200056.440	-47555.526	-4.605	219012.396635	30.729
H35	-200057.511	-47586.236	-0.532	25296.441018	0.582
K1099	-200056.971	-47586.455	1.008	-47967.384697	20.230
K1098	-200056.503	-47566.231	3.053	-145224.744900	6.003
K1097	-200053.918	-47560.813	3.597	-171095.208898	7.576
166-10	-200052.906	-47553.304	-2.522	119906.344410	4.174
			倍面積	-72.156431	
			面積	36.078216	
			地積	36.07 m²	

使用機種：UD Mercury-Win 測量計算システム
 計算式：面積 = $\sum \{ Y_i (X_{i+1} - X_{i-1}) \} / 2 \quad i=1, 2, 3, \dots, N$

地 番 1 6 7 - 1

土地の所在 山形市大字松原

縮尺 S=1:250



凡 例	
田	コンクリート杭
☒	金 属 標
○	無 標

地 番	167-1				
測 点	X	Y	X-X	Y (X-X)	辺 長
K1089	-200072.523	-47519.853	8.104	-385112.861948	5.265
K1090	-200069.344	-47524.050	5.292	-251496.134261	3.500
K1091	-200067.231	-47526.841	-8.247	391941.117069	13.408
166-6	-200077.591	-47618.330	-11.768	559189.007585	1.410
166-12	-200078.999	-47518.250	-1.509	71714.495173	0.581
K1087	-200079.100	-47517.677	1.550	-73662.619544	1.674
K1088	-200077.448	-47517.949	6.577	-312542.036532	5.281
			倍面積	30.967542	
			面積	15.483771	
			地積	15.48 m²	

使用機種; UD Mercury-Win 測量計算システム
 計算式 : 面積 = $\sum \{ Y_i (X_{i+1} - X_{i-1}) \} / 2 \quad i=1, 2, 3, \dots, N$

地番 168-1

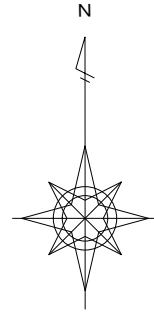
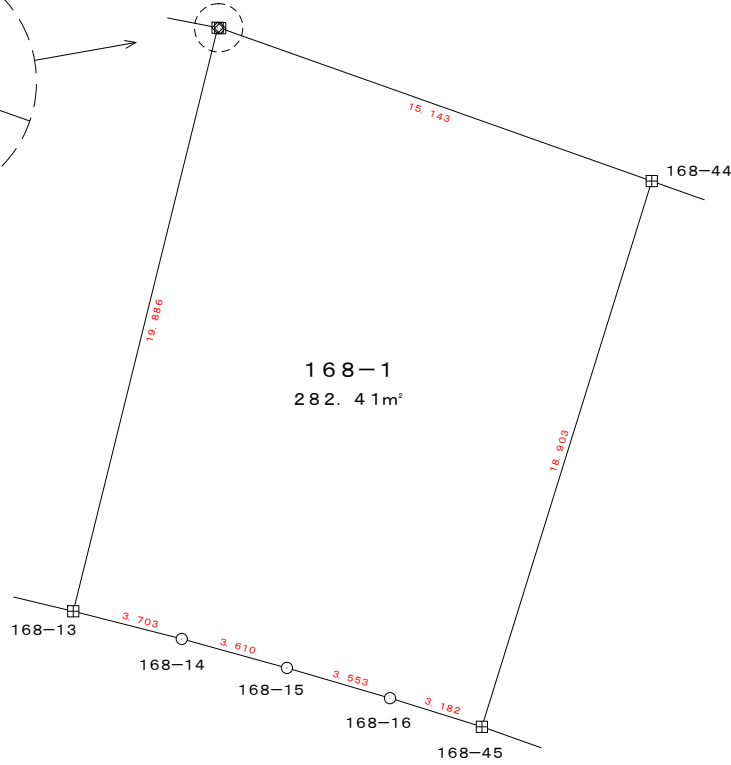
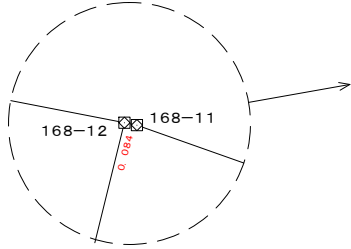
土地の所在

山形市大字松原

縮尺 S = 1 : 250

拡大図

S=1:50



凡 例	
田	コンクリート杭
☒	金 属 標
○	無 標

地 番	168-1				
測 点	X	Y	X-X	Y (X-X)	辺 長
168-44	-200418.615	-47427.690	23.108	-1095956.929831	15.143
168-11	-200413.556	-47441.963	5.075	-240767.962225	0.084
168-12	-200413.540	-47442.045	-19.288	915062.163960	19.886
168-13	-200432.844	-47446.822	-20.220	959374.740840	3.703
168-14	-200433.760	-47443.234	-1.876	89003.506984	3.610
168-15	-200434.720	-47439.754	-1.957	92839.598578	3.553
168-16	-200435.717	-47436.344	-1.944	92214.121658	3.182
168-45	-200436.664	-47433.306	17.102	-811204.405430	18.903
			倍面積	564.834533	
			面積	282.4172665	
			地積	282.41 m ²	

使用機種 ; UD Mercury-Win 測量計算システム

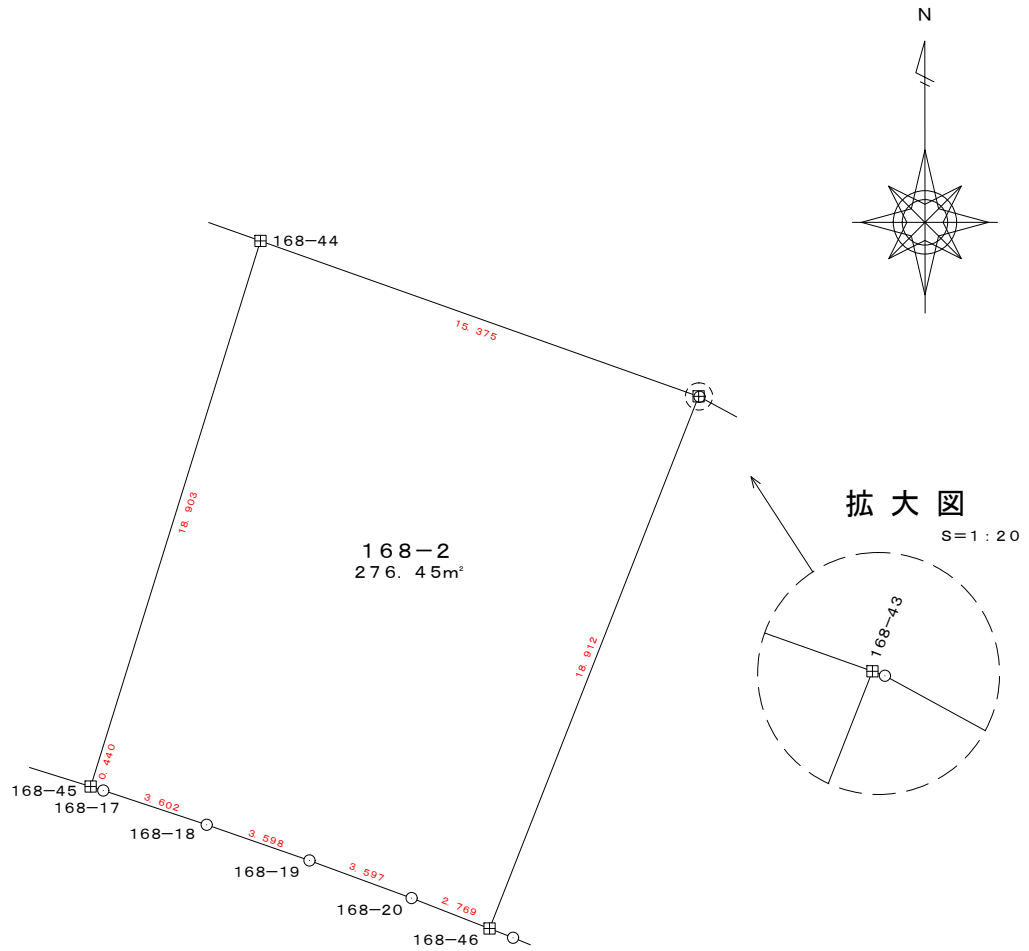
計算式 ; 面積 = $\sum \{ Y_i (X_{i+1} - X_{i-1}) \} / 2 \quad i=1, 2, 3, \dots, N$

地番 168-2

土地の所在

山形市大字松原

縮尺 S = 1 : 250



凡 例	
田	コンクリート杭
☒	金 属 標
○	無 標

地 番	168-2				
測 点	X	Y	X-X	Y (X-X)	辺 長
168-43	-200423.757	-47413.200	22.745	-1078404.408036	15.375
168-44	-200418.615	-47427.690	-12.907	612138.213707	18.903
168-45	-200436.664	-47433.306	-18.180	862337.509690	0.440
168-17	-200436.795	-47432.886	-1.263	59909.865940	3.602
168-18	-200437.927	-47429.466	-2.315	109799.213790	3.598
168-19	-200439.110	-47426.068	-2.426	115055.640968	3.597
168-20	-200440.353	-47422.693	-2.250	106692.224971	2.769
168-46	-200441.360	-47420.114	16.596	-786975.358150	18.912
			倍 面 積	552.902880	
			面 積	276.451440	
			地 積	276.45 m ²	

使用機種 ; UD Mercury-Win 測量計算システム

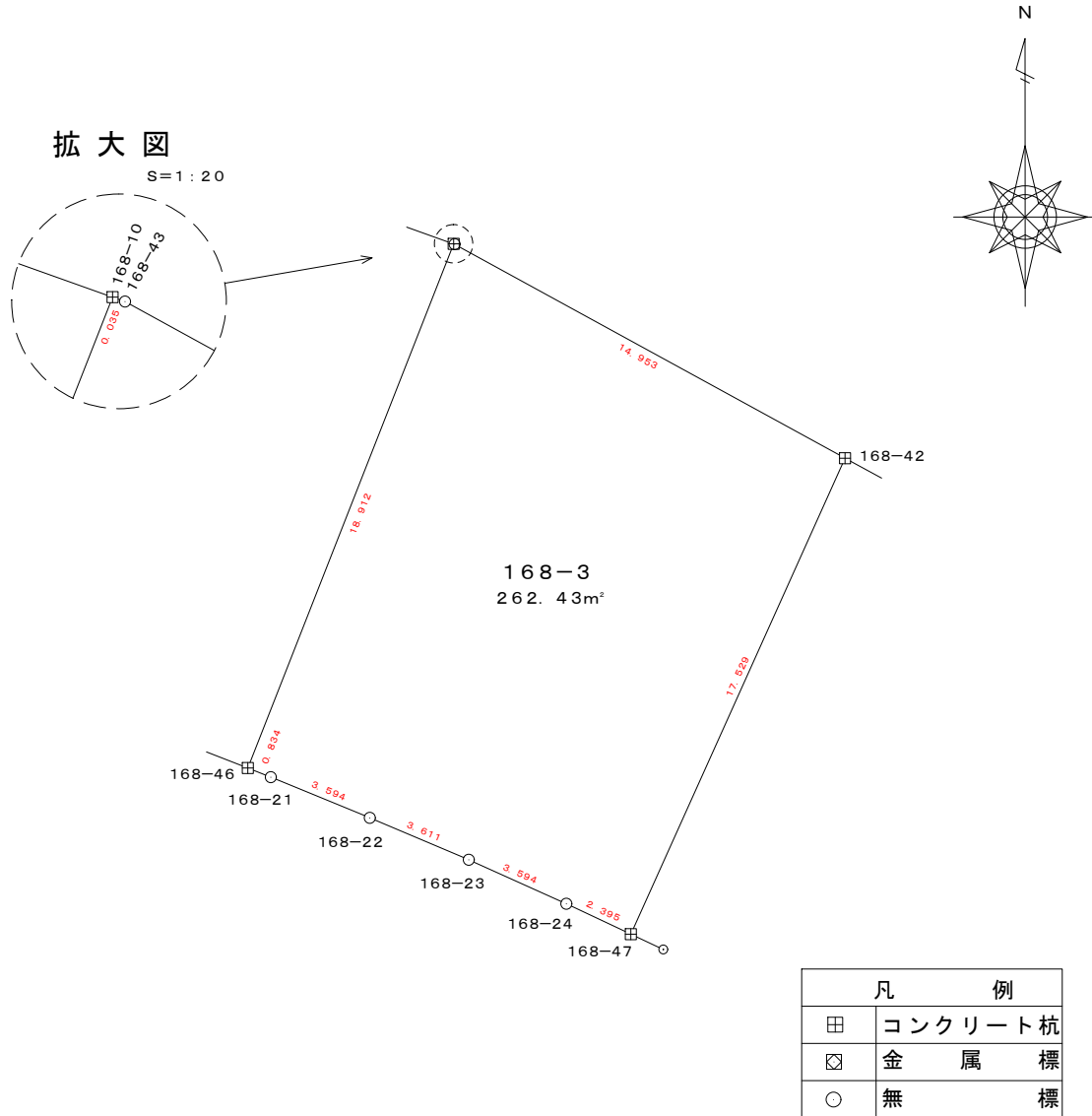
計算式 ; 面積 = $\sum \{ Y_i (X_{i+1} - X_{i-1}) \} / 2 \quad i = 1, 2, 3, \dots, N$

地番 168-3

土地の所在

山形市大字松原

縮尺 S = 1 : 250



凡 例	
田	コンクリート杭
☒	金 属 標
○	無 標

地 番	168-3				
測 点	X	Y	X-X	Y (X-X)	辺 長
168-42	-200430.954	-47400.053	23.170	-1098249.894749	14.953
168-10	-200423.769	-47413.167	7.197	-341223.715175	0.035
168-43	-200423.757	-47413.200	-17.591	834036.773752	18.912
168-46	-200441.360	-47420.114	-17.906	849095.707113	0.834
168-21	-200441.663	-47419.337	-1.670	79199.126443	3.594
168-22	-200443.030	-47416.013	-2.777	131674.268101	3.611
168-23	-200444.440	-47412.689	-2.887	136880.433143	3.594
168-24	-200445.917	-47409.412	-2.499	118466.785485	2.395
168-47	-200446.939	-47407.246	14.963	-709354.620571	17.529
			倍 面 積	524.863542	
			面 積	262.431771	
			地 積	262.43 m ²	

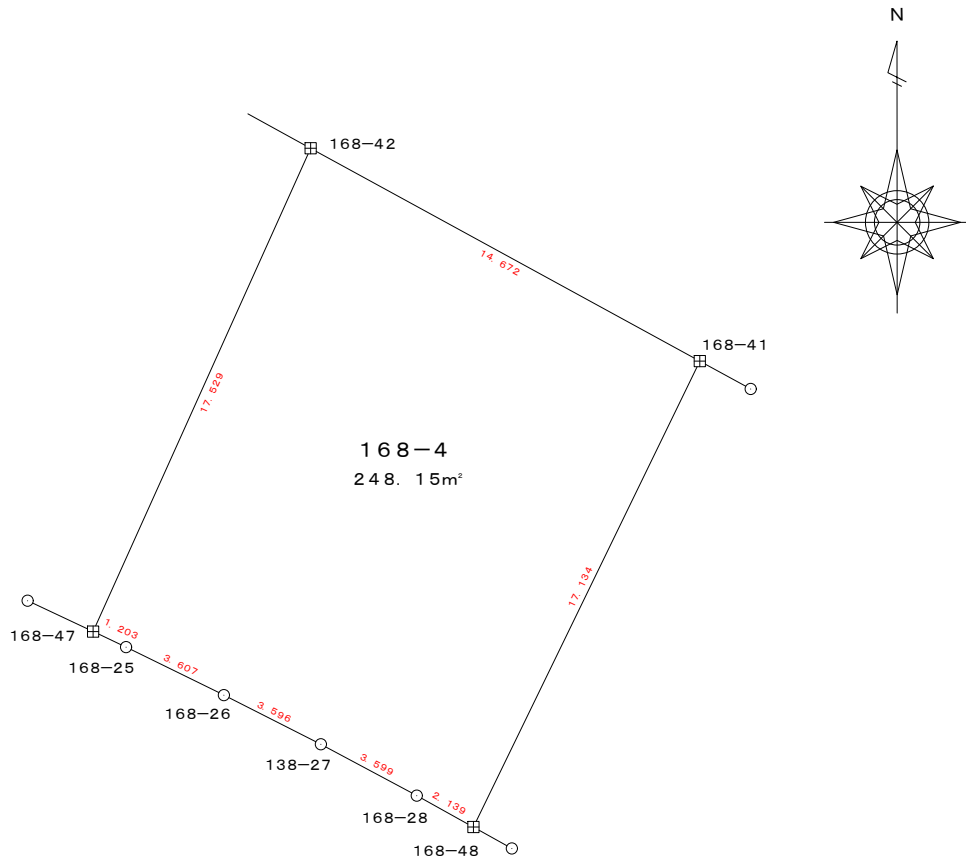
使用機種 ; UD Mercury-Win 測量計算システム

計算式 ; 面積 = $\sum \{ Y_i (X_{i+1} - X_{i-1}) \} / 2 \quad i = 1, 2, 3, \dots, N$

地番 168-4

土地の所在 山形市大字松原

縮尺 S = 1 : 250



凡 例	
田	コンクリート杭
⊠	金 属 標
○	無 標

地 番	168-4				
測 点	X	Y	X-X	Y (X-X)	辺 長
168-41	-200437.996	-47387.181	22.452	-1063959.388701	14.672
168-42	-200430.954	-47400.053	-8.943	423902.610885	17.529
168-47	-200446.939	-47407.246	-16.498	782124.743045	1.203
168-25	-200447.452	-47406.158	-2.101	99609.672420	3.607
168-26	-200449.040	-47402.919	-3.216	152447.787504	3.596
138-27	-200450.668	-47399.713	-3.326	157651.445438	3.599
168-28	-200452.366	-47396.540	-2.738	129794.127120	2.139
168-48	-200453.406	-47394.671	14.370	-681074.686844	17.134
			倍 面 積	496.310866	
			面 積	248.1554335	
			地 積	248.15 m ²	

使用機種 ; UD Mercury-Win 測量計算システム

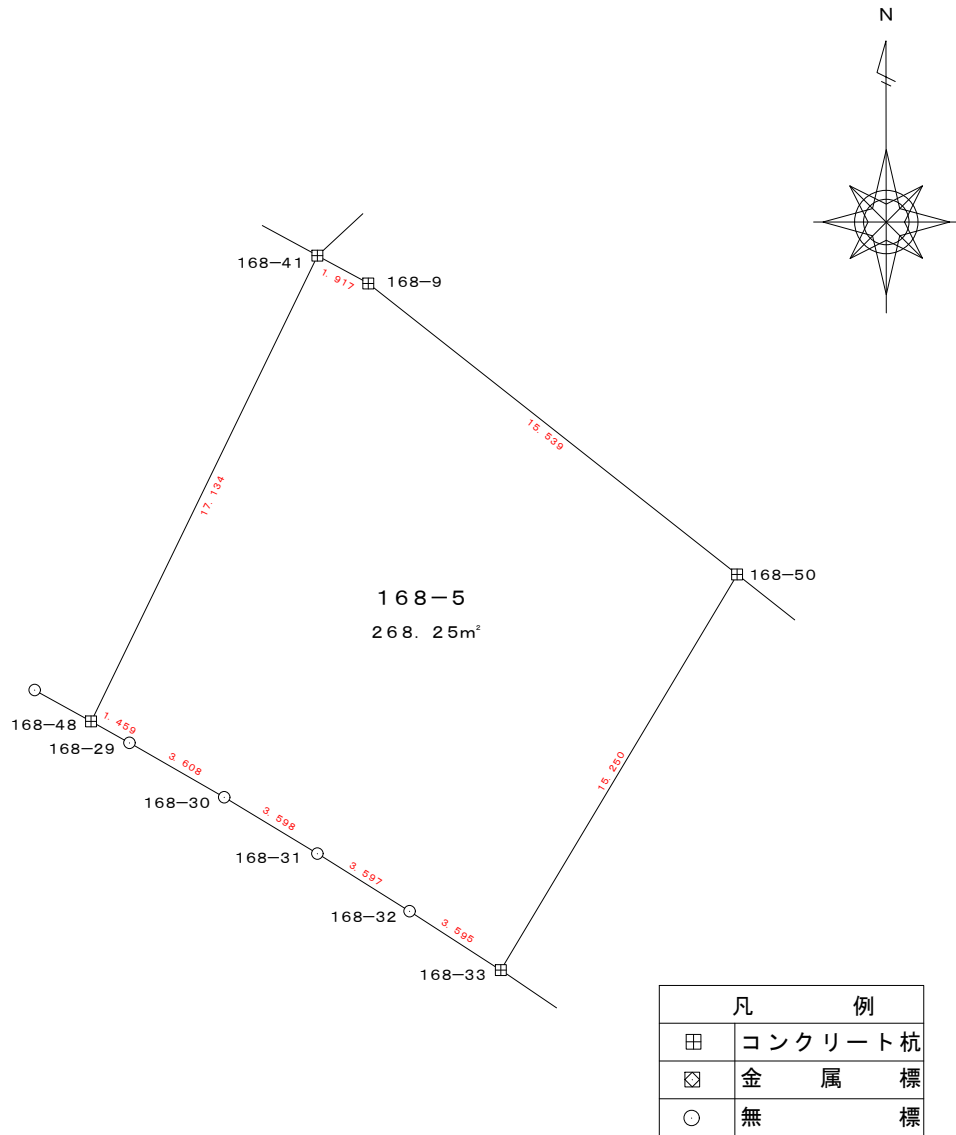
計算式 ; 面積 = $\sum \{ Y_i (X_{i+1} - X_{i-1}) \} / 2 \quad i = 1, 2, 3, \dots, N$

地番 168-5

土地の所在

山形市大字松原

縮尺 S = 1 : 250



地 番	168-5				
測 点	X	Y	X-X	Y (X-X)	辺 長
168-9	-200438.916	-47385.499	10.546	-499740.738545	1.917
168-41	-200437.996	-47387.181	-14.490	686662.651908	17.134
168-48	-200453.406	-47394.671	-16.120	764015.360596	1.459
168-29	-200454.116	-47393.396	-2.510	118935.024845	3.608
168-30	-200455.916	-47390.269	-3.657	173306.213733	3.598
168-31	-200457.773	-47387.187	-3.767	178507.533429	3.597
168-32	-200459.683	-47384.139	-3.861	182950.160679	3.595
168-33	-200461.634	-47381.120	11.141	-527873.057920	15.250
168-50	-200448.542	-47373.300	22.718	-1076226.629400	15.539
				倍面積	536.519326
				面積	268.259663
				地積	268.25 m²

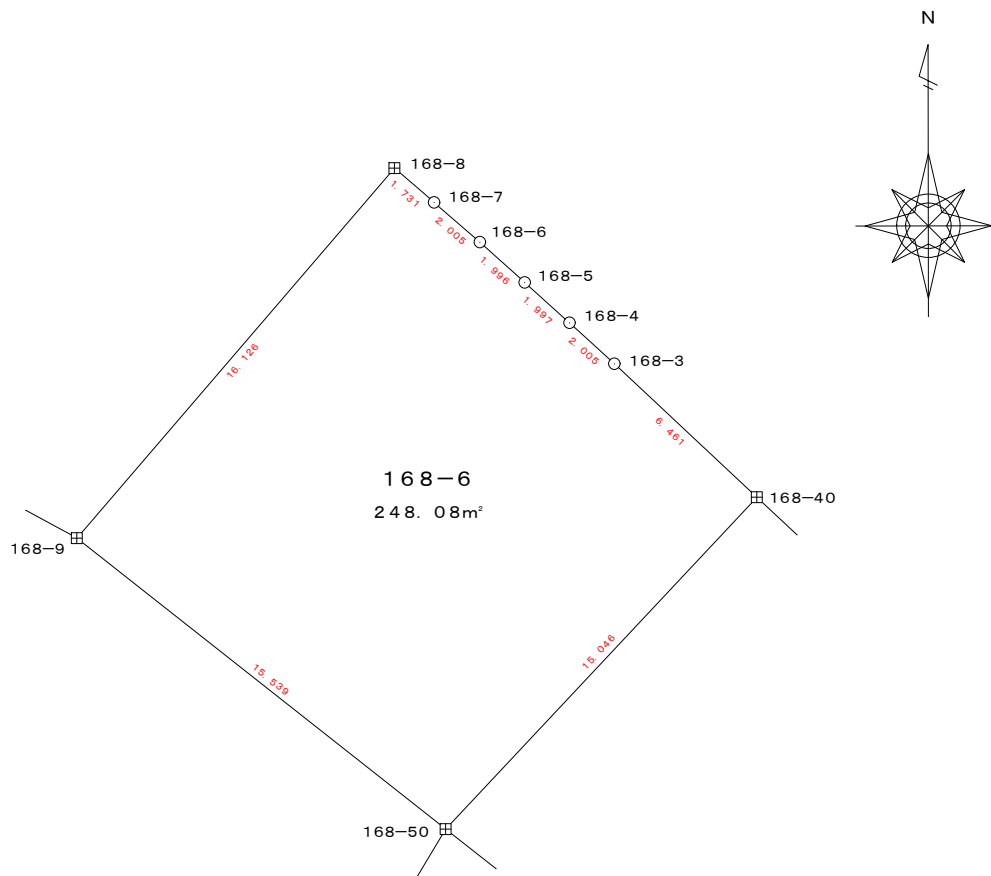
使用機種 : UD Mercury-Win 測量計算システム

計算式 : 面積 = $\sum \{ Y_i (X_{i+1} - X_{i-1}) \} / 2 \quad i = 1, 2, 3, \dots, N$

地番 168-6

土地の所在 山形市大字松原

縮尺 S = 1 : 250



凡 例	
田	コンクリート杭
⊠	金 属 標
○	無 標

地 番	168-6				
測 点	X	Y	X-X	Y (X-X)	辺 長
168-40	-200437.568	-47363.007	15.392	-729011.403744	6.461
168-3	-200433.150	-47367.722	5.769	-273264.388218	2.005
168-4	-200431.799	-47369.204	2.688	-127328.420352	1.997
168-5	-200430.462	-47370.687	2.672	-126574.475664	1.996
168-6	-200429.127	-47372.171	2.649	-125488.880979	2.005
168-7	-200427.813	-47373.686	2.447	-115923.409642	1.731
168-8	-200426.680	-47374.995	-11.103	526004.569485	16.126
168-9	-200438.916	-47385.499	-21.862	1035941.779138	15.539
168-50	-200448.542	-47373.300	1.348	-63859.208400	15.046
				倍 面 積	496.161624
				面 積	248.080812
				地 積	248.08 m²

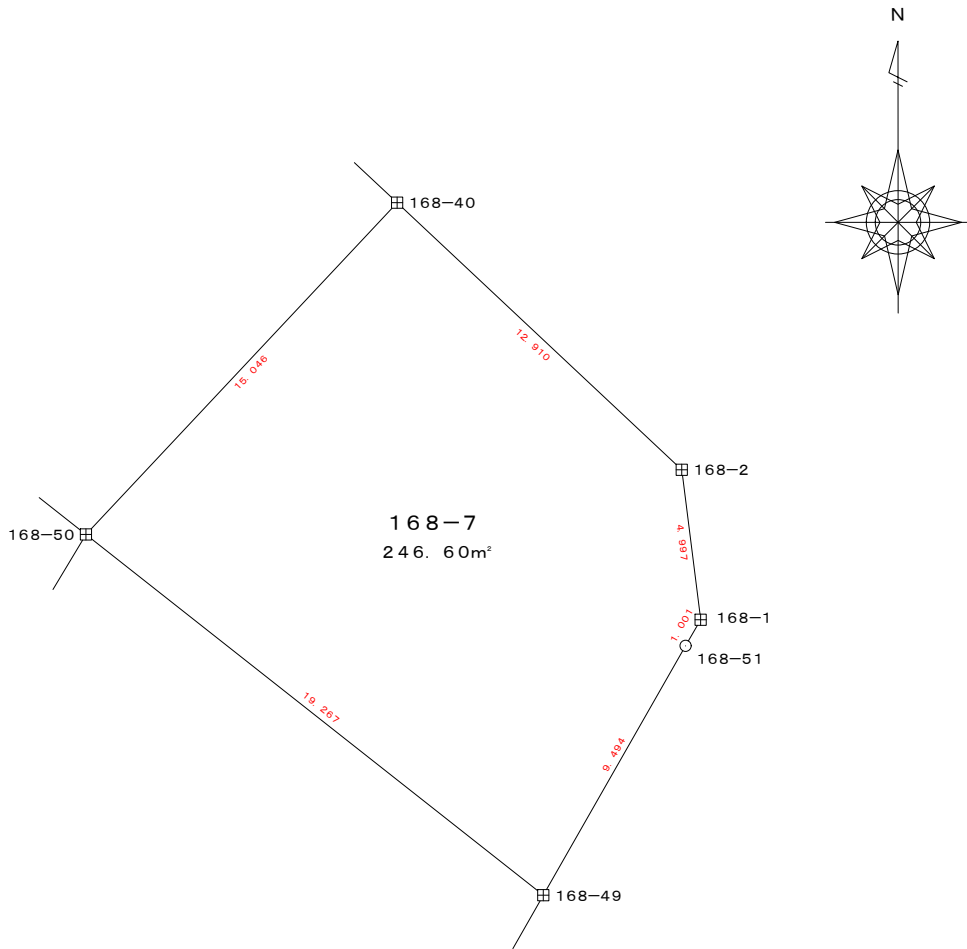
使用機種 ; UD Mercury-Win 測量計算システム

計算式 ; 面積 = $\sum \{ Y_i (X_{i+1} - X_{i-1}) \} / 2 \quad i = 1, 2, 3, \dots, N$

地番 168-7

土地の所在 山形市大字松原

縮尺 S = 1 : 250



凡 例	
田	コンクリート杭
☒	金 属 標
○	無 標

地 番	168-7				
測 点	X	Y	X-X	Y (X-X)	辺 長
168-1	-200451.361	-47352.969	5.825	-275831.044425	4.997
168-2	-200446.403	-47353.593	13.793	-653148.108249	12.910
168-40	-200437.568	-47363.007	-2.139	101309.471973	15.046
168-50	-200448.542	-47373.300	-22.907	1085180.183100	19.267
168-49	-200460.475	-47358.173	-3.686	174562.225678	9.494
168-51	-200452.228	-47353.470	9.114	-431579.525580	1.001
			倍面積	493.202497	
			面積	246.6012485	
			地積	246.60 m ²	

使用機種 ; UD Mercury-Win 測量計算システム

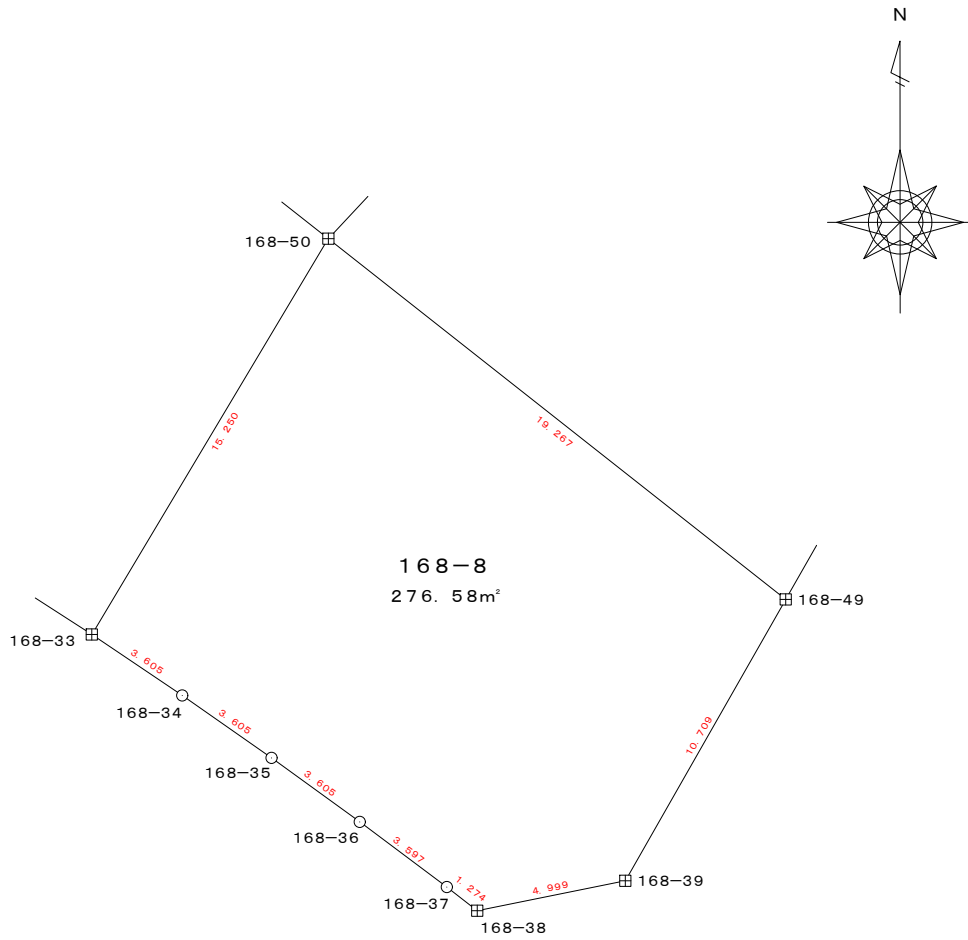
計算式 ; 面積 = $\sum \{ Y_i (X_{i+1} - X_{i-1}) \} / 2 \quad i = 1, 2, 3, \dots, N$

地番 168-8

土地の所在

山形市大字松原

縮尺 S = 1 : 250



凡 例	
田	コンクリート杭
箱	金 属 標
○	無 標

地 番	168-8				
測 点	X	Y	X-X	Y (X-X)	辺 長
168-49	-200460.475	-47358.173	21.237	-1005745.520001	19.267
168-50	-200448.542	-47373.300	-1.159	54905.654700	15.250
168-33	-200461.634	-47381.120	-15.107	715786.579840	3.605
168-34	-200463.649	-47378.131	-4.082	193397.530742	3.605
168-35	-200465.716	-47375.178	-4.182	198122.994396	3.605
168-36	-200467.831	-47372.258	-4.273	202421.658434	3.597
168-37	-200469.989	-47369.380	-2.941	139313.346580	1.274
168-38	-200470.772	-47368.375	0.210	-9947.358750	4.999
168-39	-200469.779	-47363.476	10.297	-487701.712372	10.709
			倍 面 積	553.173569	
			面 積	276.5867845	
			地 積	276.58 m ²	

使用機種 : UD Mercury-Win 測量計算システム

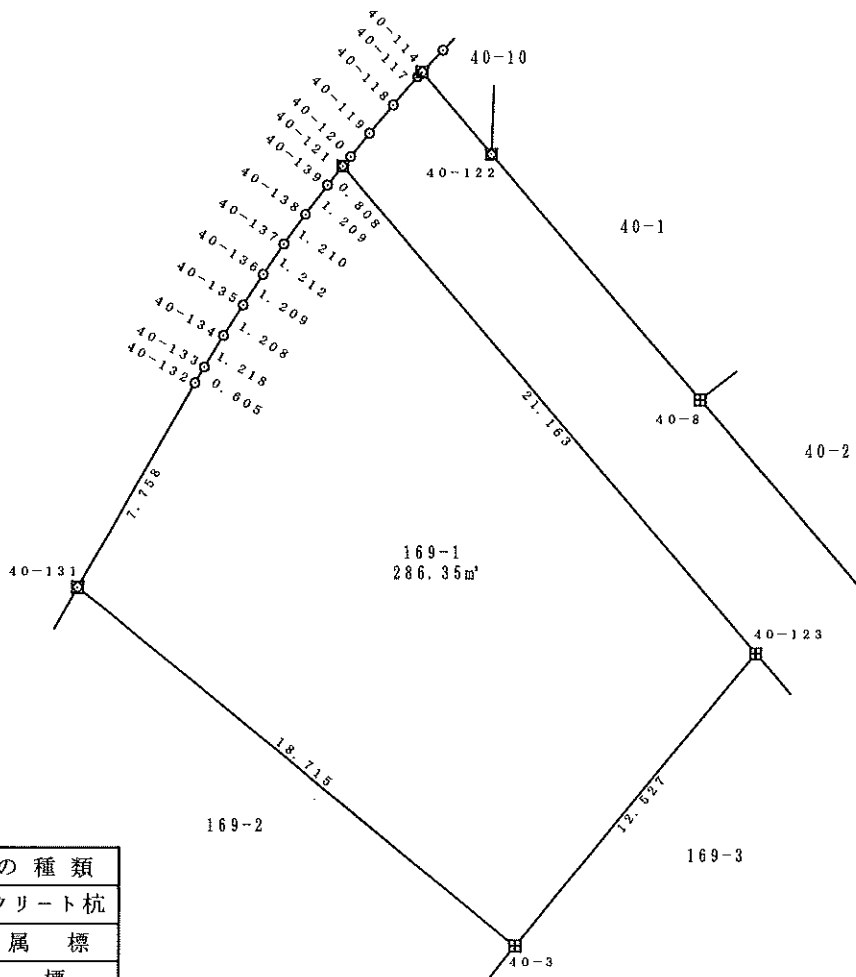
計算式 : 面積 = $\sum \{ Y_i (X_{i+1} - X_{i-1}) \} / 2 \quad i=1, 2, 3, \dots, N$

地番

169-1

土地の所在 山形市大字松原

縮尺 S=1:250



境界標の種類	
田	コンクリート杭
田	金属標
○	無標

地番	169-1				
測点	X	Y	X-X	Y (X-X)	辺長
40-121	-200449.544	-47342.005	15.441	-730995.878010	0.808
40-139	-200450.180	-47342.504	-1.603	75890.933796	1.209
40-138	-200451.147	-47343.230	-1.951	92380.465482	1.210
40-137	-200452.131	-47343.935	-1.985	93956.736806	1.212
40-136	-200453.131	-47344.618	-2.014	95373.792083	1.209
40-135	-200454.145	-47345.276	-2.036	96403.551852	1.208
40-134	-200455.168	-47345.921	-2.066	97834.994640	1.218
40-133	-200456.212	-47346.547	-1.570	74352.023545	0.605
40-132	-200456.738	-47346.845	-7.275	344428.980516	7.758
40-131	-200463.486	-47350.673	-18.680	879760.155958	18.715
40-3	-200475.318	-47336.172	-2.134	101016.148909	12.527
40-123	-200465.620	-47328.242	25.774	-1219829.205000	21.163
			倍面積	572.700581	
			面積	286.3502905	
			地積	286.35 m ²	

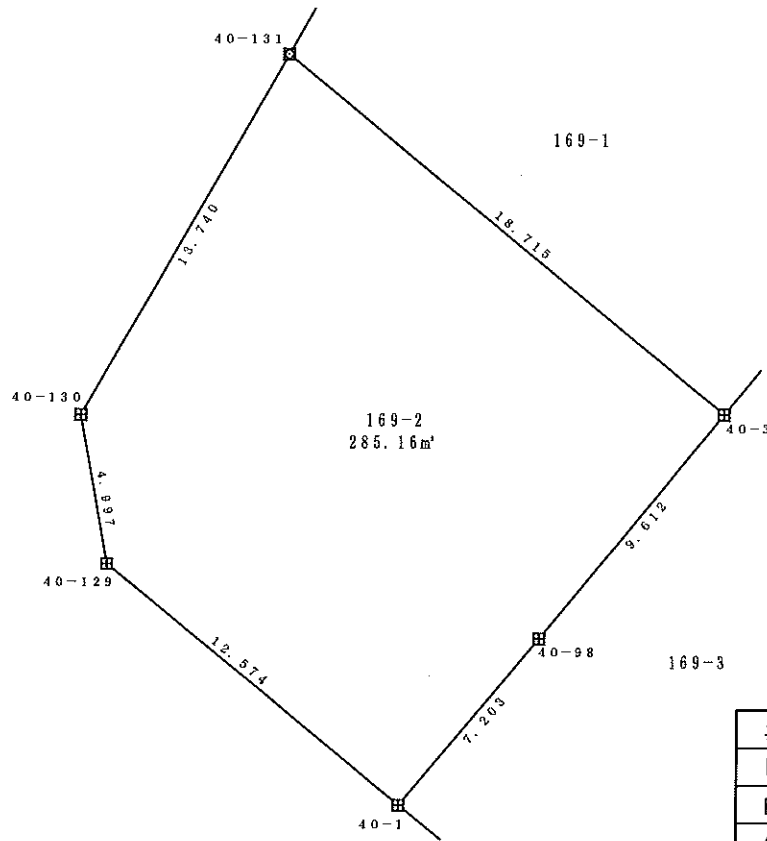
使用機種: UD Mercury-Win 測量計算システム

計算式: 面積 = $\sum \{Y_i (X_{i+1} - X_{i-1})\} / 2 \quad i=1, 2, 3, \dots, N$

地番 169-2

土地の所在 山形市大字松原

縮尺 S=1:250



境界標の種類	
田	コンクリート杭
☒	金属標
○	無標

地番	169-2				
測点	X	Y	X-X	Y (X-X)	辺長
40-131	-200463.486	-47350.673	-0.105	4950.370772	13.740
40-130	-200475.422	-47357.478	-16.851	797997.614193	4.997
40-129	-200480.337	-47356.576	-12.884	610158.752109	12.574
40-1	-200488.307	-47346.850	-2.425	114801.482237	7.203
40-98	-200482.762	-47342.253	12.989	-614923.696995	9.612
40-3	-200475.318	-47336.172	19.275	-912414.186890	18.715
				倍面積	570.335425
				面積	285.1677125
				地積	285.16 m ²

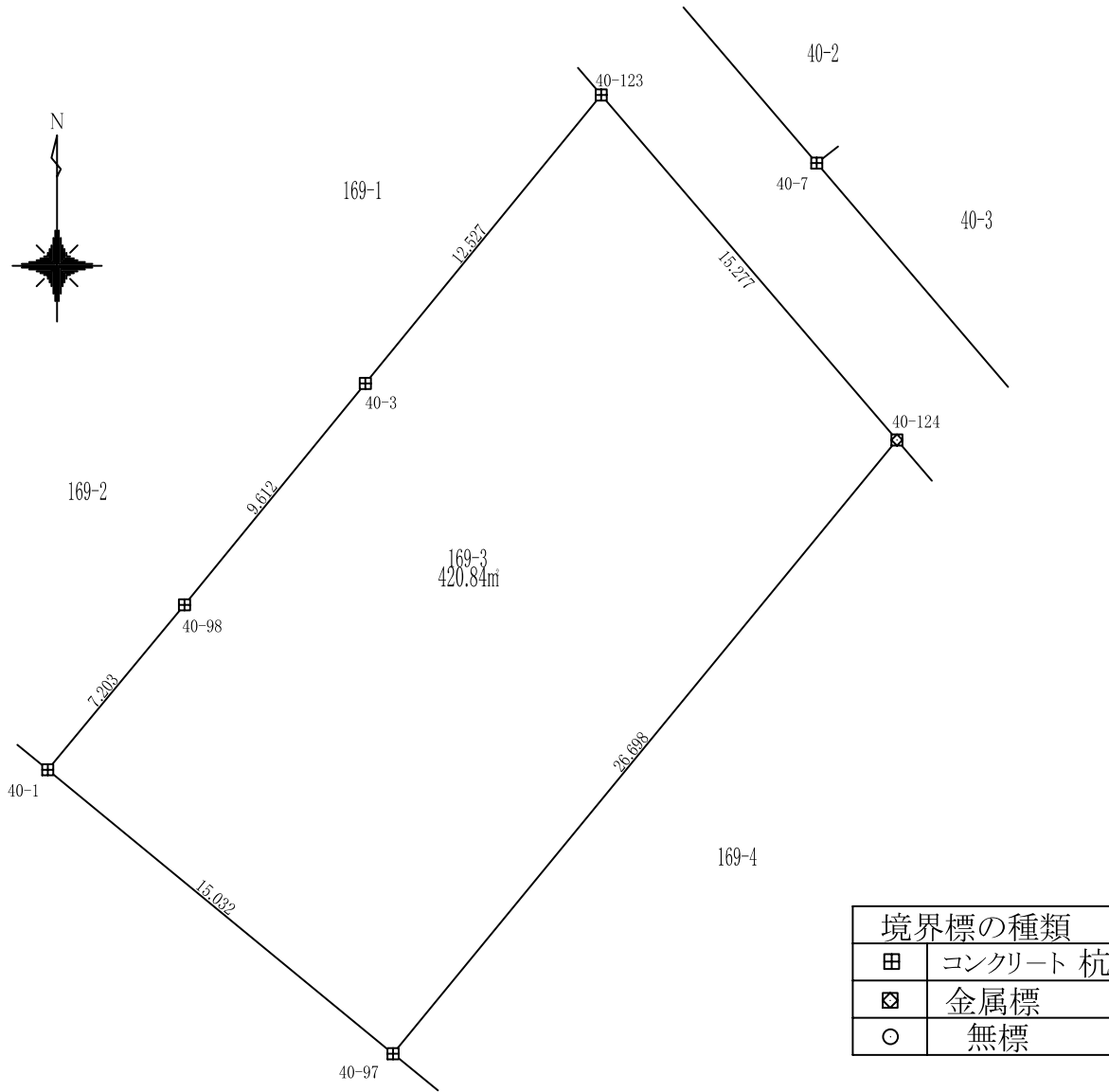
使用機種; UD Mercury-Win 測量計算システム
 計算式 ; 面積 = $\sum (Y_i (X_{i+1} - X_{i-1})) / 2 \quad i=1, 2, 3, \dots, N$

地番

169-3

土地の所在 山形市大字松原

縮尺 S=1:250



境界標の種類	
田	コンクリート 杭
☒	金属標
○	無標

地番	169-3				
測点	X	Y	X-X	Y(X-X)	辺長
40-123	-200465.620	-47328.242	1.901	-89967.153967	12.527
40-3	-200475.318	-47336.172	-17.141	811398.037981	9.612
40-98	-200482.762	-47342.253	-12.989	614923.696995	7.203
40-1	-200488.307	-47346.850	-15.092	714567.852733	15.032
40-97	-200497.854	-47335.239	11.088	-524852.139418	26.698
40-124	-200477.219	-47318.299	32.233	-1525228.603672	15.277
			倍面積	841.690652	
			面積	420.845326	
			地積	420.84 m ²	

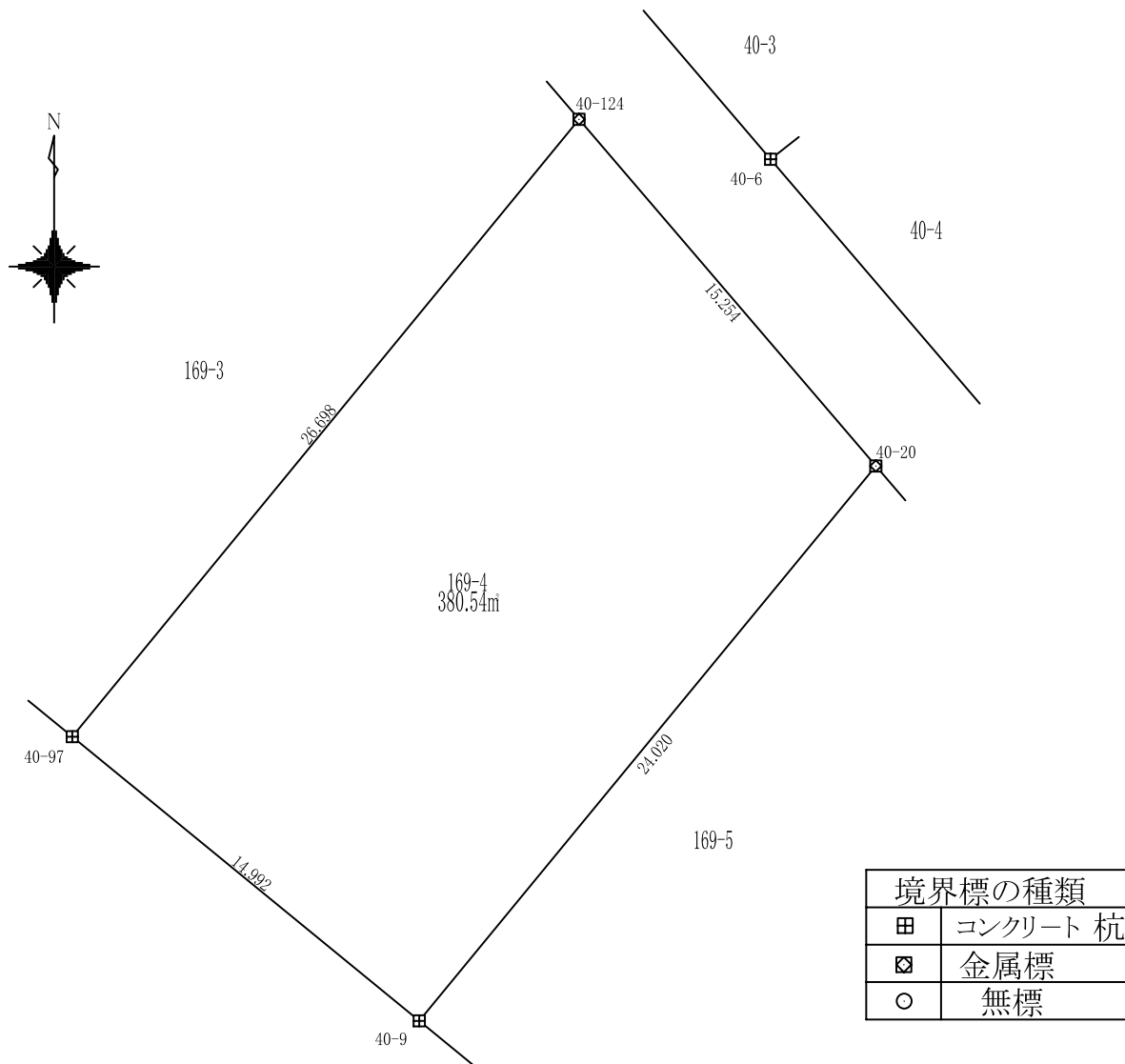
使用機種;UD Mercury-Win 測量計算システム
 計算式 ;面積= $\sum \{Y_i(X_{i+1} - X_{i-1})\} / 2 \quad i=1, 2, 3, \dots, N$

地番

169-4

土地の所在 山形市大字松原

縮尺 S=1:250



田	コンクリート 杭
⊠	金属標
○	無標

地番	169-4				
測点	X	Y	X-X	Y(X-X)	辺長
40-124	-200477.219	-47318.299	-9.049	428171.454058	26.698
40-97	-200497.854	-47335.239	-30.134	1426377.049075	14.992
40-9	-200507.352	-47323.641	9.049	-428219.792453	24.020
40-20	-200488.805	-47308.378	30.134	-1425567.614944	15.254
			倍面積	761.095736	
			面積	380.547868	
			地積	380.54m ²	

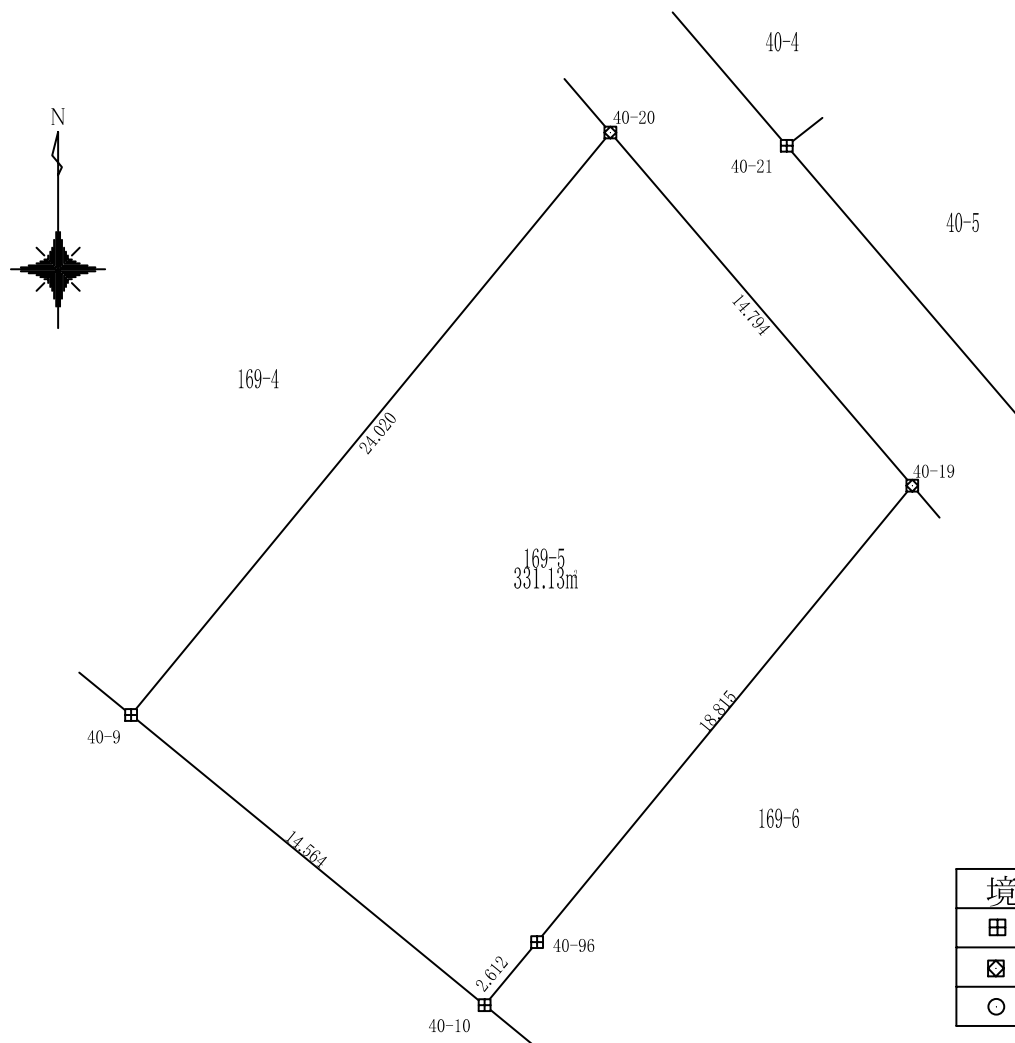
使用機種;UD Mercury-Win 測量計算システム
 計算式 ;面積 = $\sum \{Y_i(X_{i+1} - X_{i-1})\} / 2 \quad i=1, 2, 3, \dots, N$

地番

169-5

土地の所在 山形市大字松原

縮尺 S=1:250



境界標の種類	
田	コンクリート 杭
☒	金属標
○	無標

地番	169-5				
測点	X	Y	X-X	Y(X-X)	辺長
40-20	-200488.805	-47308.378	-7.303	345476.098759	24.020
40-9	-200507.352	-47323.641	-27.786	1314936.332733	14.564
40-10	-200516.591	-47312.382	-7.231	342094.830479	2.612
40-96	-200514.583	-47310.712	16.542	-782597.859355	18.815
40-19	-200500.049	-47298.763	25.778	-1219247.134219	14.794
			倍面積	662.268398	
			面積	331.134199	
			地積	331.13m ²	

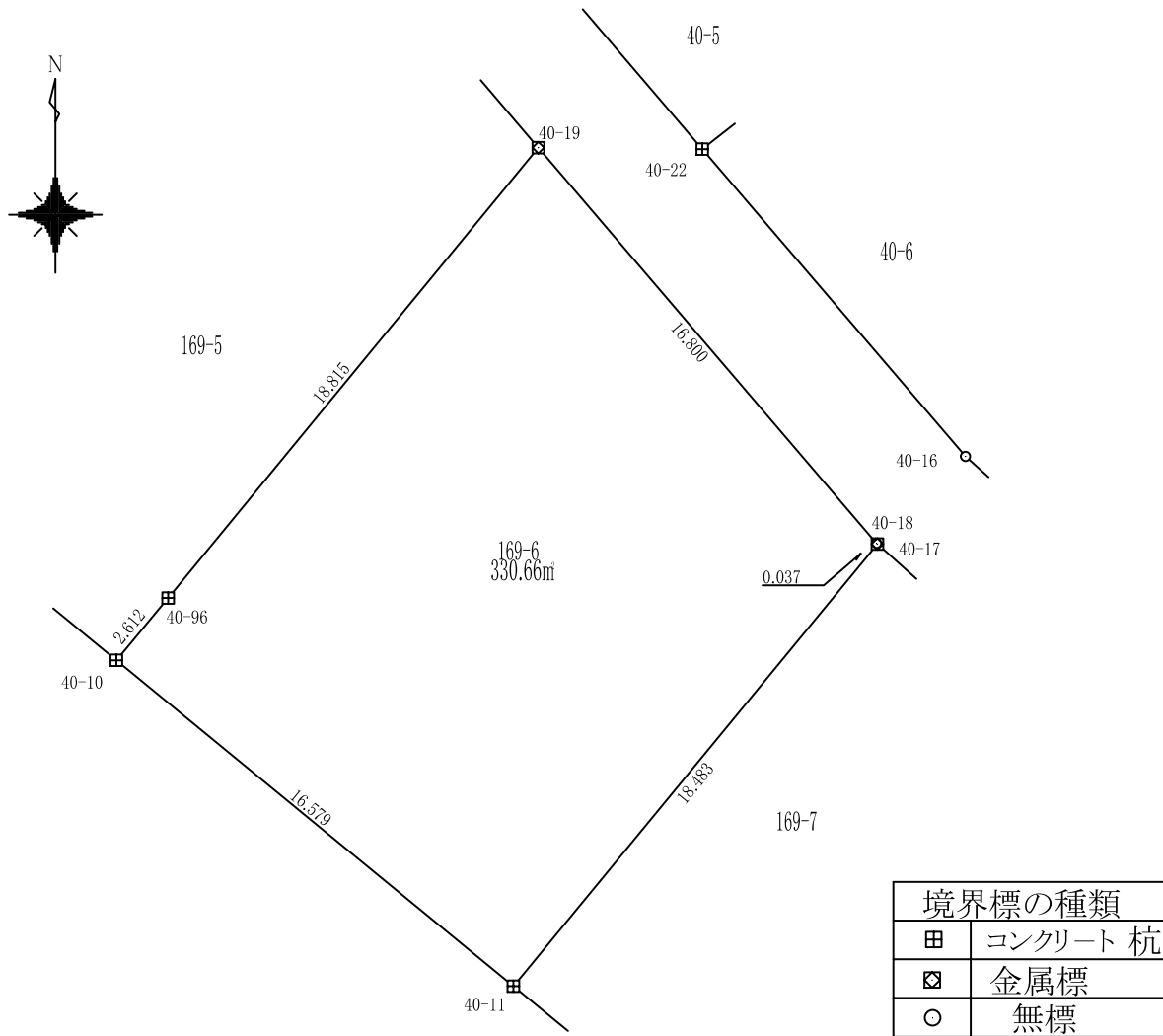
使用機種;UD Mercury-Win 測量計算システム
 計算式 ;面積 = $\sum \{Y_i(X_{i+1} - X_{i-1})\} / 2 \quad i=1, 2, 3, \dots, N$

地番

169-6

土地の所在 山形市大字松原

縮尺 S=1:250



地番測点	169-6	X	Y	X-X	Y(X-X)	辺長
40-19		-200500.049	-47298.763	-1.766	83518.926442	18.815
40-96		-200514.583	-47310.712	-16.542	782597.859355	2.612
40-10		-200516.591	-47312.382	-12.526	592611.245826	16.579
40-11		-200527.108	-47299.566	3.751	-177414.287652	18.483
40-17		-200512.840	-47287.816	14.291	-675803.136961	0.037
40-18		-200512.817	-47287.845	12.791	-604849.268325	16.800
					倍面積	661.338684
					面積	330.669342
					地積	330.66m ²

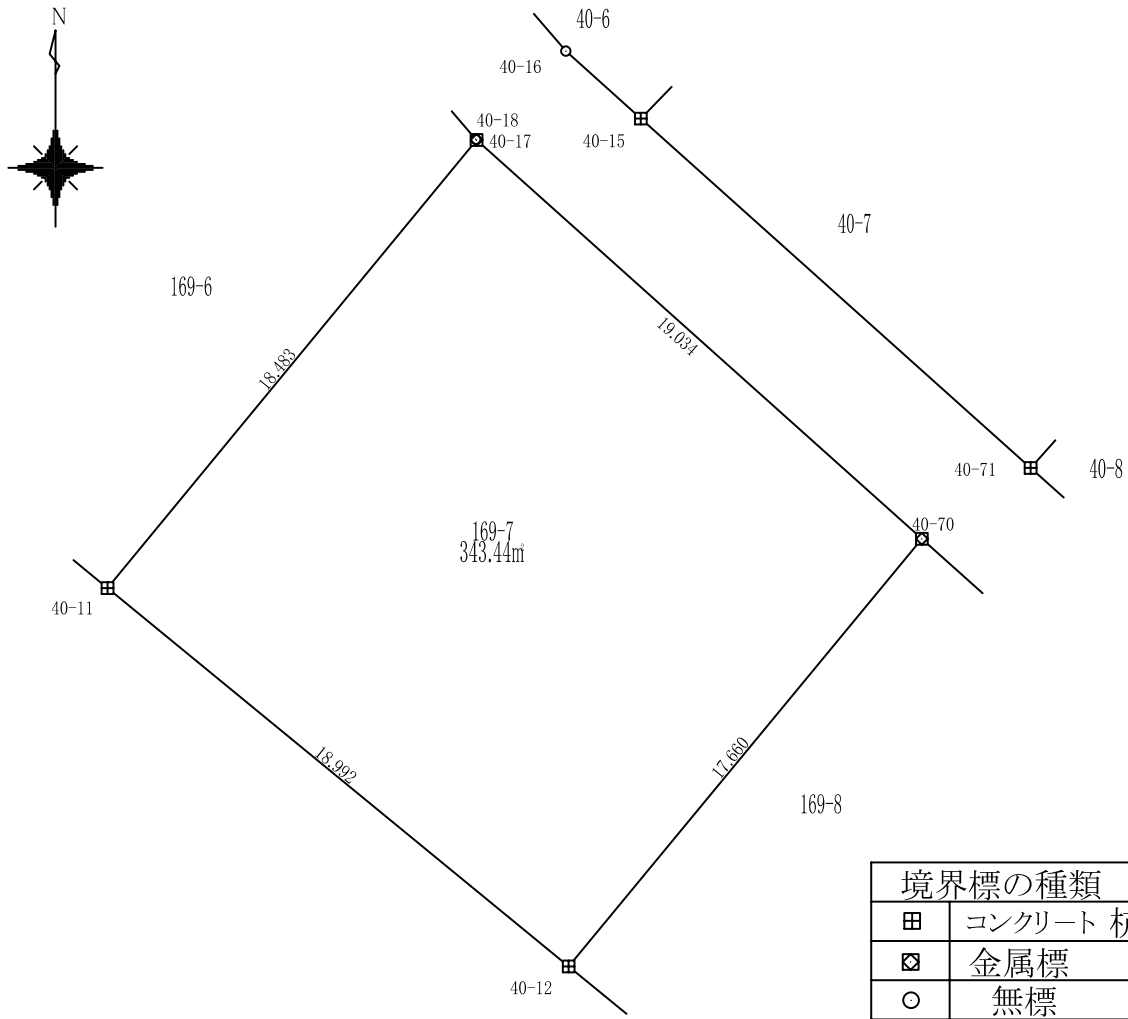
使用機種;UD Mercury-Win 測量計算システム
 計算式 ;面積 = $\sum \{Y_i(X_{i+1} - X_{i-1})\} / 2 \quad i=1, 2, 3, \dots, N$

地番

169-7

土地の所在 山形市大字松原

縮尺 S=1:250



境界標の種類	
田	コンクリート杭
☒	金属標
○	無標

地番	169-7				
測点	X	Y	X-X	Y(X-X)	辺長
40-17	-200512.840	-47287.816	-1.569	74215.059108	18.483
40-11	-200527.108	-47299.566	-26.314	1244645.989886	18.992
40-12	-200539.154	-47284.884	1.569	-74210.456691	17.660
40-70	-200525.539	-47273.638	26.314	-1243963.698143	19.034
			倍面積	686.894160	
			面積	343.447080	
			地積	343.44m²	

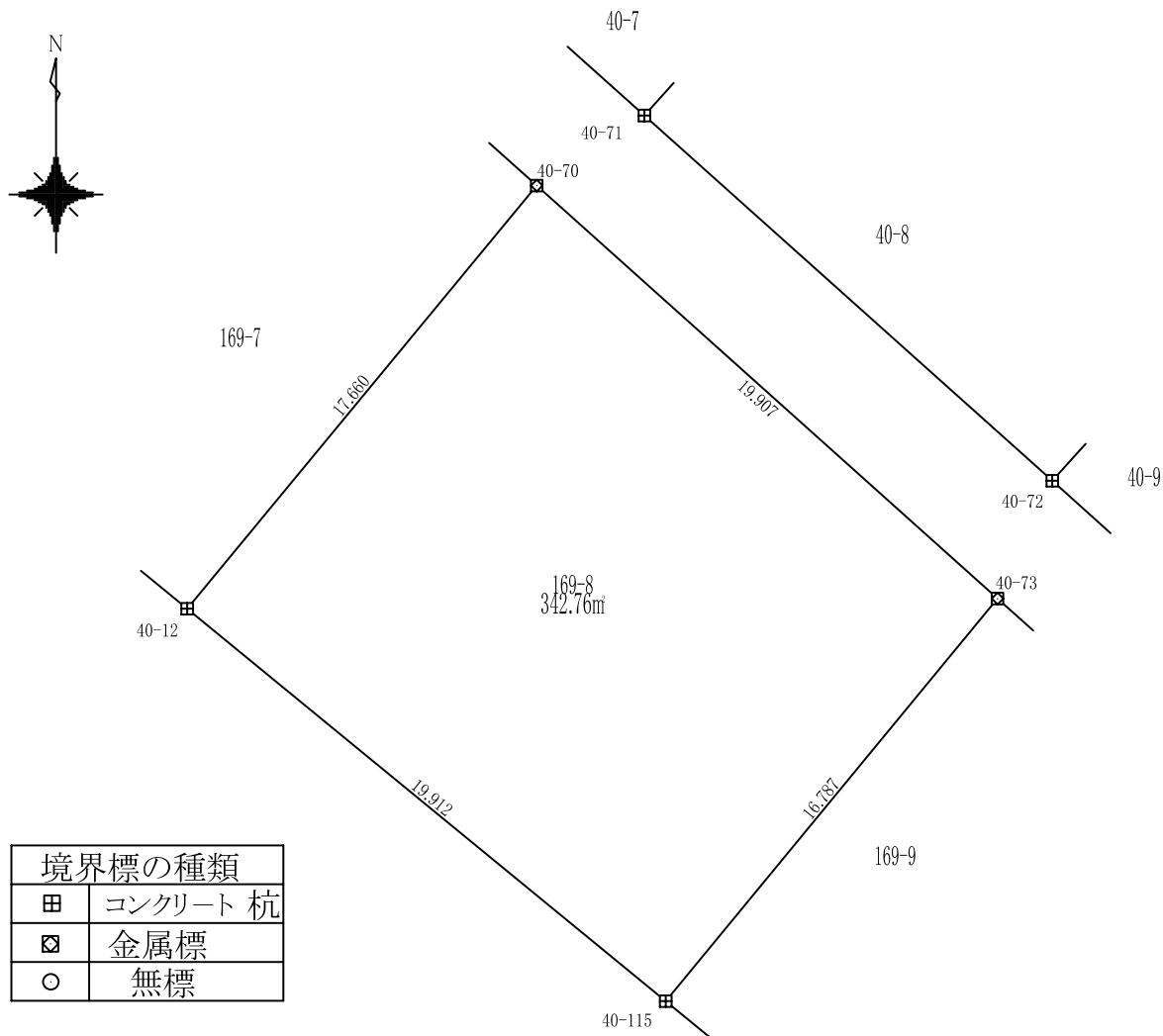
使用機種;UD Mercury-Win 測量計算システム
 計算式 ;面積 = $\sum \{Y_i(X_{i+1} - X_{i-1})\} / 2 \quad i=1, 2, 3, \dots, N$

地番

169-8

土地の所在 山形市大字松原

縮尺 S=1:250



境界標の種類	
田	コンクリート 杭
☒	金属標
○	無標

地番	169-8				
測点	X	Y	X-X	Y(X-X)	辺長
40-70	-200525.539	-47273.638	-0.328	15509.676822	17.660
40-12	-200539.154	-47284.884	-26.244	1240930.346493	19.912
40-115	-200551.782	-47269.489	0.328	-15508.315655	16.787
40-73	-200538.826	-47258.814	26.244	-1240246.178115	19.907
			倍面積	685.529544	
			面積	342.764772	
			地積	342.76 m ²	

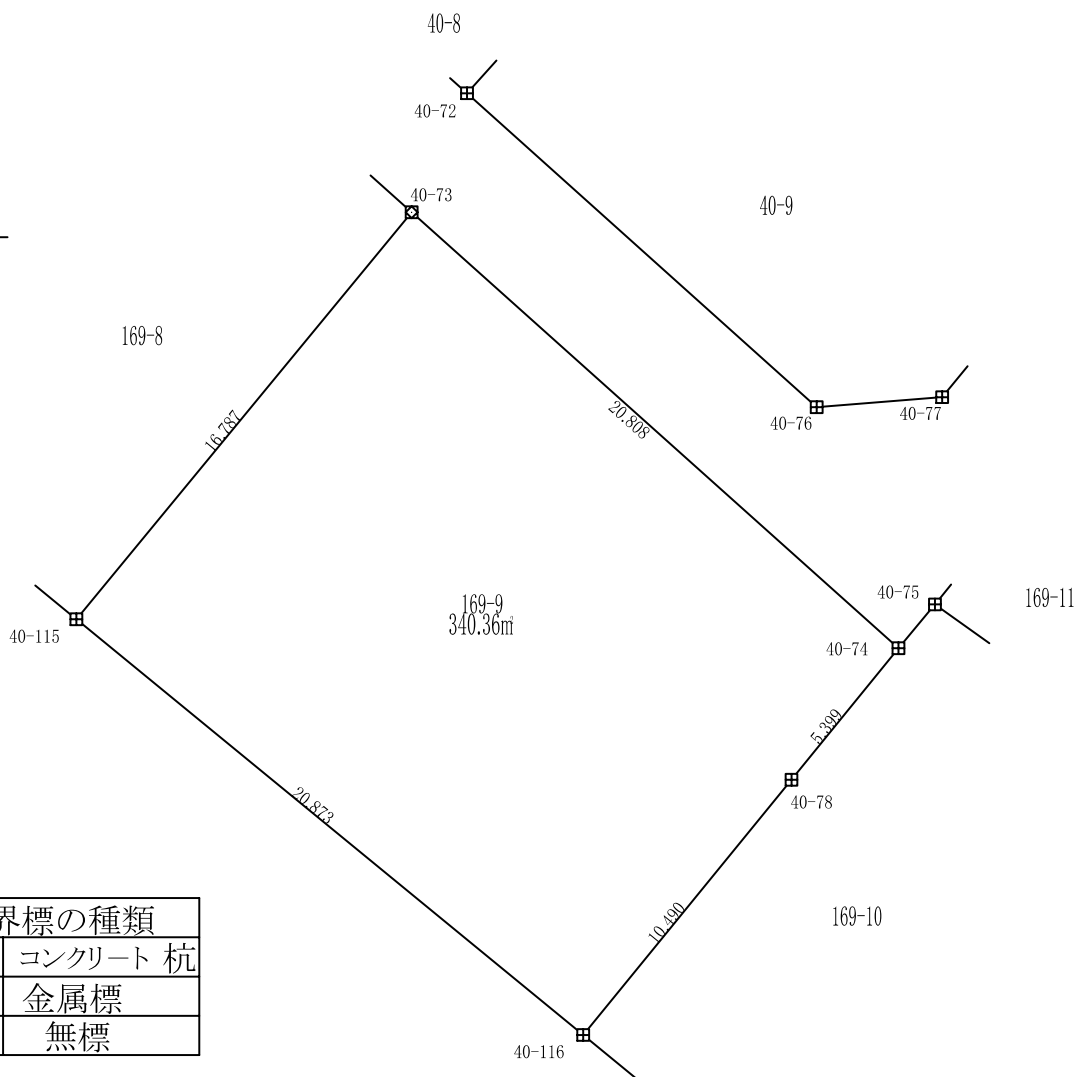
使用機種:UD Mercury-Win 測量計算システム
 計算式 ;面積 = $\sum \{Y_i(X_{i+1} - X_{i-1})\} / 2 \quad i=1, 2, 3, \dots, N$

地番

169-9

土地の所在 山形市大字松原

縮尺 S=1:250



地番	169-9				
測点	X	Y	X-X	Y(X-X)	辺長
40-73	-200538.826	-47258.814	0.924	-43652.635464	16.787
40-115	-200551.782	-47269.489	-26.195	1238206.104541	20.873
40-116	-200565.021	-47253.351	-5.111	241527.327370	10.490
40-78	-200556.894	-47246.719	12.315	-581833.090974	5.399
40-74	-200552.706	-47243.312	18.067	-853566.977838	20.808
				倍面積	680.727634
				面積	340.363817
				地積	340.36m²

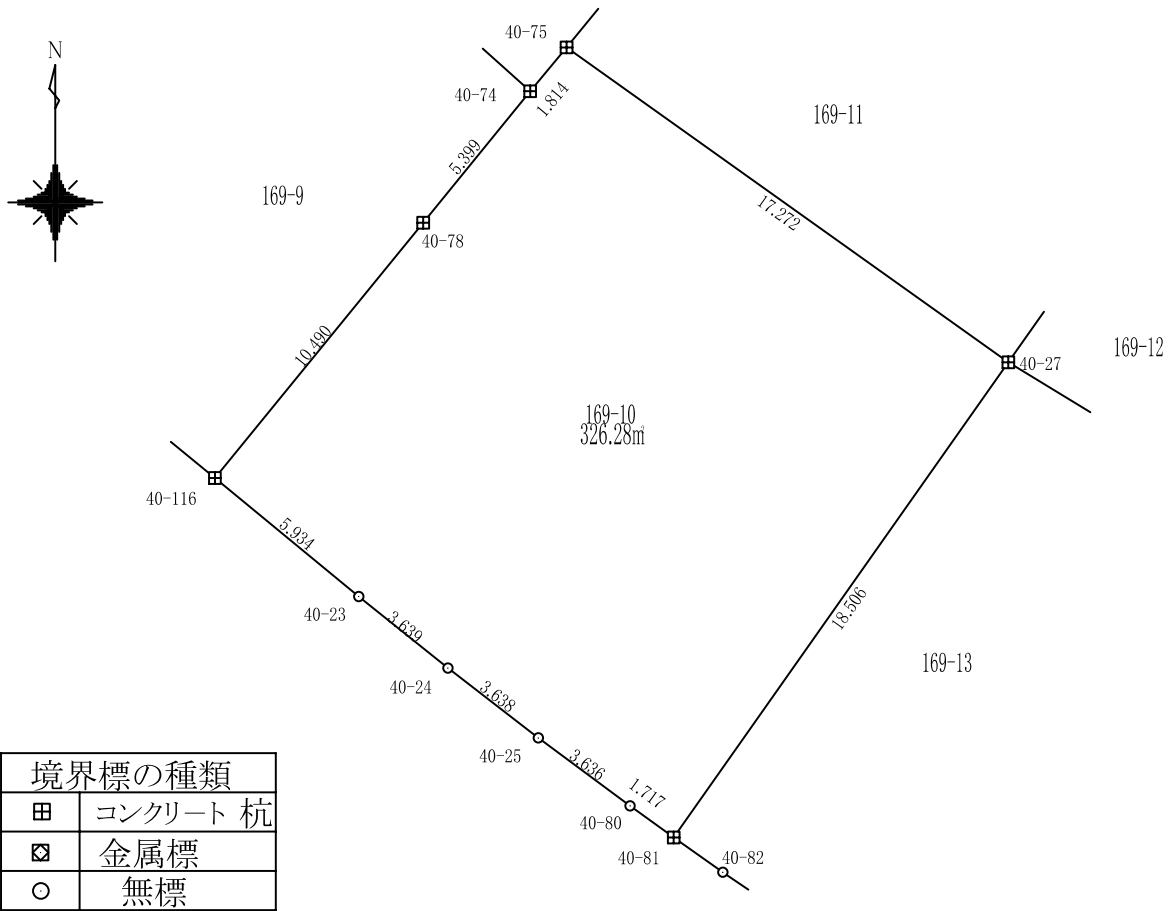
使用機種;UD Mercury-Win 測量計算システム
 計算式 ;面積 = $\sum \{Y_i(X_{i+1} - X_{i-1})\} / 2 \quad i=1, 2, 3, \dots, N$

地番

169-10

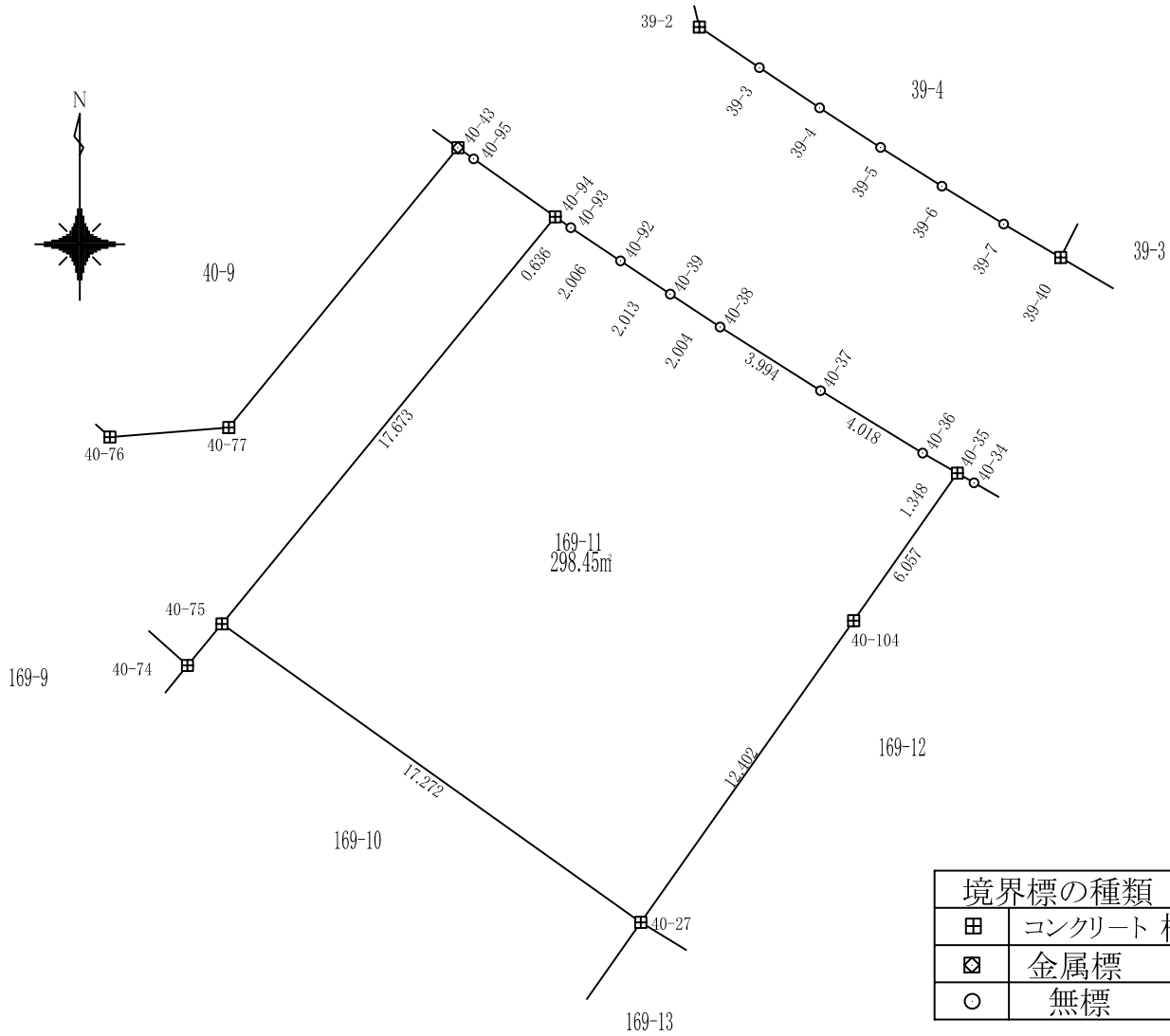
土地の所在 山形市大字松原

縮尺 S=1:250



地番	169-10				
測点	X	Y	X-X	Y(X-X)	辺長
40-116	-200565.021	-47253.351	-11.900	562303.296485	5.934
40-23	-200568.793	-47248.770	-6.050	285841.497038	3.639
40-24	-200571.071	-47245.931	-4.501	212652.188987	3.638
40-25	-200573.294	-47243.053	-4.388	207299.349497	3.636
40-80	-200575.459	-47240.131	-3.173	149882.684700	1.717
40-81	-200576.467	-47238.741	14.123	-667146.080500	18.506
40-27	-200561.336	-47228.087	25.156	-1188062.423866	17.272
40-75	-200551.311	-47242.152	8.630	-407679.457513	1.814
40-74	-200552.706	-47243.312	-5.582	263728.418451	5.399
40-78	-200556.894	-47246.719	-12.315	581833.090974	10.490
			倍面積	652.564254	
			面積	326.282127	
			地積	326.28m ²	

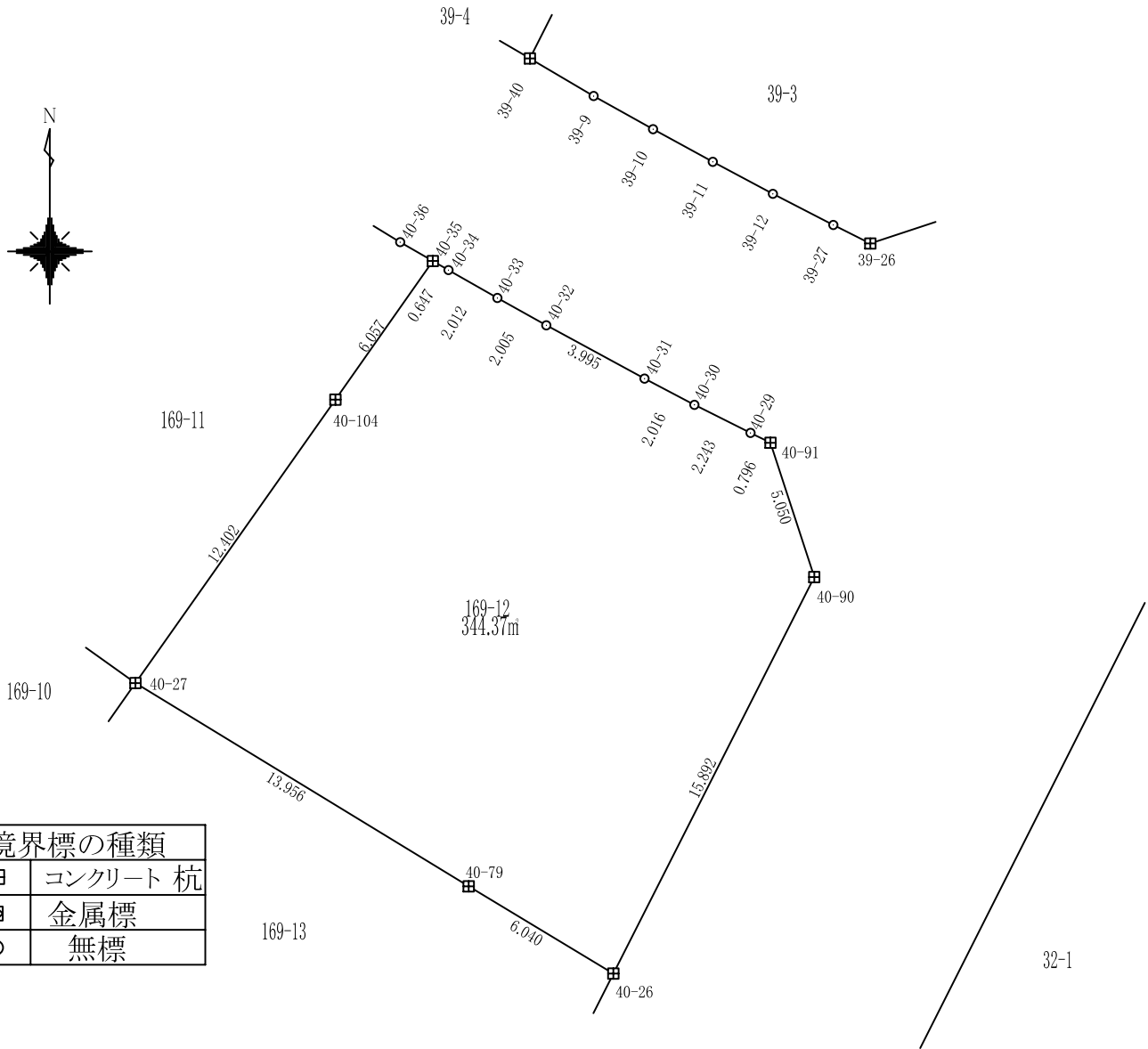
使用機種:UD Mercury-Win 測量計算システム
 計算式 ;面積 = $\sum \{Y_i(X_{i+1} - X_{i-1})\} / 2 \quad i=1, 2, 3, \dots, N$



田	コンクリート杭
田	金属標
○	無標

地番	169-11				
測点	X	Y	X-X	Y(X-X)	辺長
40-94	-200537.635	-47230.959	-13.311	628693.138800	17.673
40-75	-200551.311	-47242.152	-23.701	1119683.315206	17.272
40-27	-200561.336	-47228.087	0.110	-5205.385238	12.402
40-104	-200551.201	-47220.939	15.090	-712579.782533	6.057
40-35	-200546.245	-47217.456	5.630	-265848.534733	1.348
40-36	-200545.571	-47218.623	2.770	-130772.022980	4.018
40-37	-200543.476	-47222.051	4.234	-199958.849212	3.994
40-38	-200541.336	-47225.424	3.243	-153142.178893	2.004
40-39	-200540.233	-47227.097	2.222	-104951.596296	2.013
40-92	-200539.114	-47228.770	2.233	-105447.297886	2.006
40-93	-200538.000	-47230.438	1.479	-69873.891304	0.636
			倍面積	596.914927	
			面積	298.4574635	
			地積	298.45m ²	

使用機種;UD Mercury-Win 測量計算システム
 計算式 ;面積 = $\sum \{Y_i(X_{i+1} - X_{i-1})\} / 2 \quad i=1, 2, 3, \dots, N$



境界標の種類	
田	コンクリート 杭
田	金属標
○	無標

地番	169-12				
測点	X	Y	X-X	Y(X-X)	辺長
40-35	-200546.245	-47217.456	-4.631	218685.095896	6.057
40-104	-200551.201	-47220.939	-15.090	712579.782533	12.402
40-27	-200561.336	-47228.087	-17.402	821869.206624	13.956
40-79	-200568.603	-47216.172	-10.387	490424.041400	6.040
40-26	-200571.722	-47211.000	11.058	-522044.982732	15.892
40-90	-200557.546	-47203.818	18.978	-895837.784980	5.050
40-91	-200552.744	-47205.384	5.154	-243286.116519	0.796
40-29	-200552.392	-47206.098	1.357	-64081.711131	2.243
40-30	-200551.387	-47208.103	1.943	-91705.421604	2.016
40-31	-200550.449	-47209.887	2.843	-134240.085675	3.995
40-32	-200548.543	-47213.398	2.883	-136101.023149	2.005
40-33	-200547.567	-47215.148	1.974	-93187.782536	2.012
40-34	-200546.570	-47216.896	1.321	-62384.474433	0.647
			倍面積	688.743692	
			面積	344.371846	
			地積	344.37m ²	

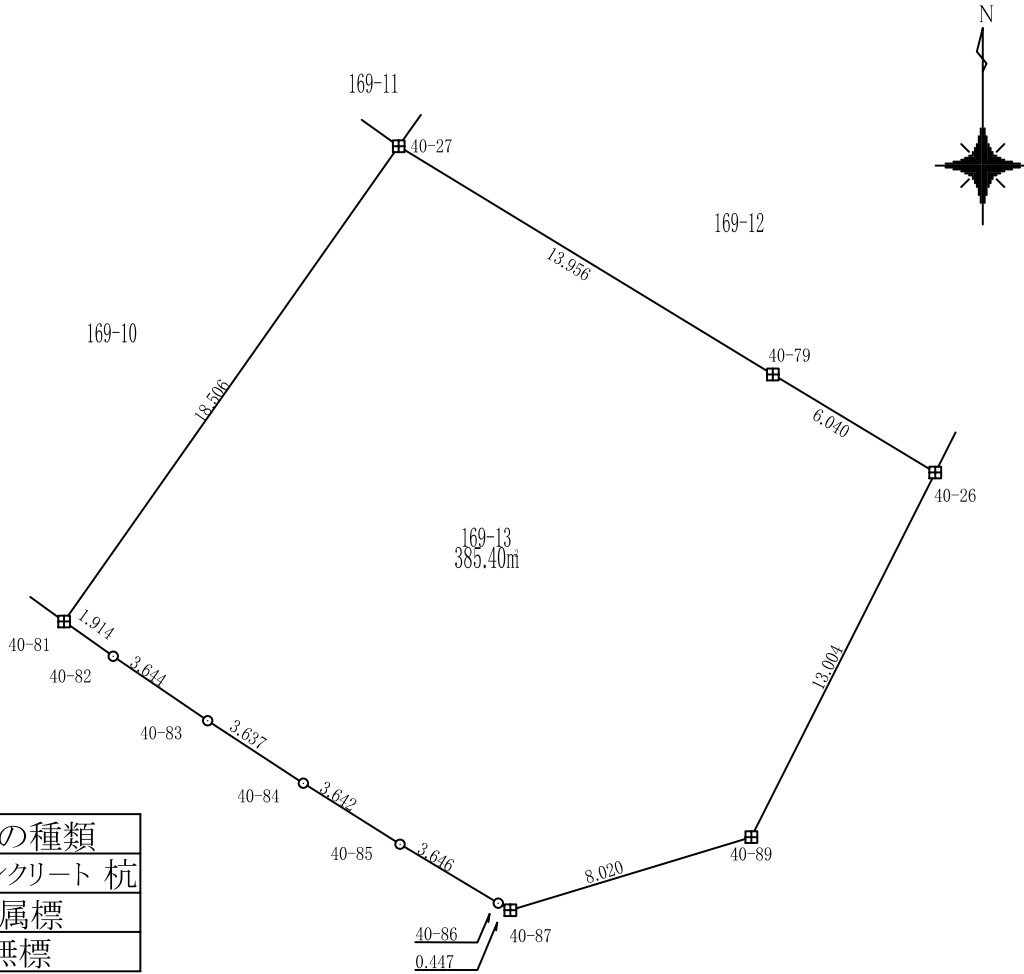
使用機種;UD Mercury-Win 測量計算システム
 計算式 ;面積 = $\sum \{Y_i(X_{i+1} - X_{i-1})\} / 2 \quad i=1, 2, 3, \dots, N$

地番

169-13

土地の所在 山形市大字松原

縮尺 S=1:250



境界標の種類	
田	コンクリート 杭
☒	金属標
○	無標

地番	169-13				
測点	X	Y	X-X	Y(X-X)	辺長
40-81	-200576.467	-47238.741	-16.236	766987.994230	1.914
40-82	-200577.572	-47237.179	-3.158	149154.273045	3.644
40-83	-200579.625	-47234.168	-4.044	190993.059579	3.637
40-84	-200581.616	-47231.125	-3.934	185790.336137	3.642
40-85	-200583.558	-47228.044	-3.819	180348.127580	3.646
40-86	-200585.434	-47224.918	-2.102	99243.778613	0.447
40-87	-200585.660	-47224.532	2.102	-99261.007879	8.020
40-89	-200583.332	-47216.858	13.938	-658084.953371	13.004
40-26	-200571.722	-47211.000	14.729	-695375.354525	6.040
40-79	-200568.603	-47216.172	10.387	-490424.041400	13.956
40-27	-200561.336	-47228.087	-7.864	371398.602481	18.506
			倍面積	770.814490	
			面積	385.407245	
			地積	385.40m ²	

使用機種;UD Mercury-Win 測量計算システム
 計算式 ;面積 = $\sum \{Y_i(X_{i+1} - X_{i-1})\} / 2 \quad i=1, 2, 3, \dots, N$