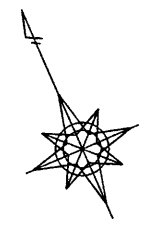
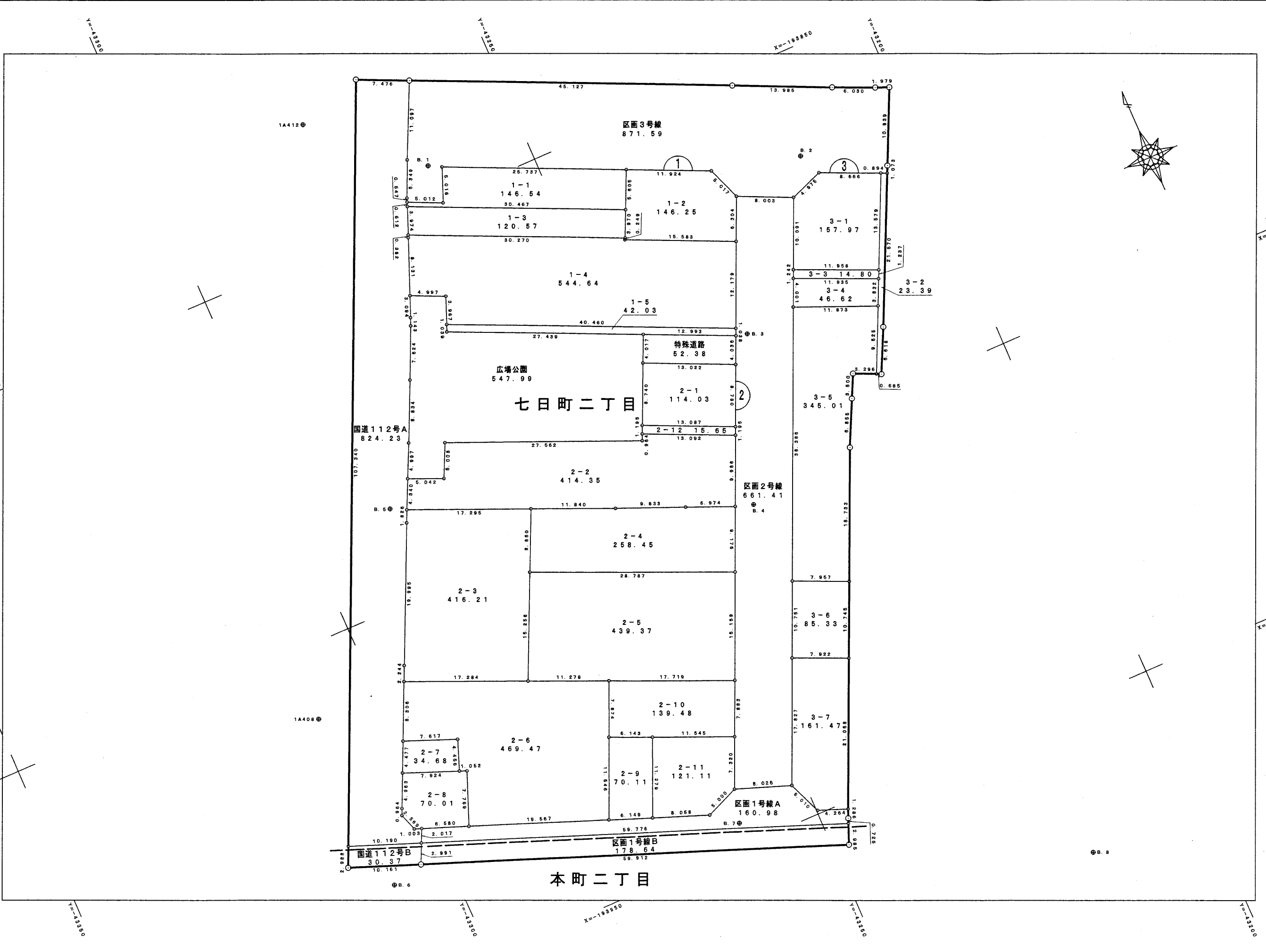
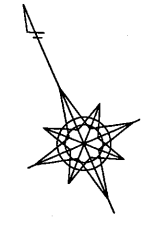


平成十八年十一月

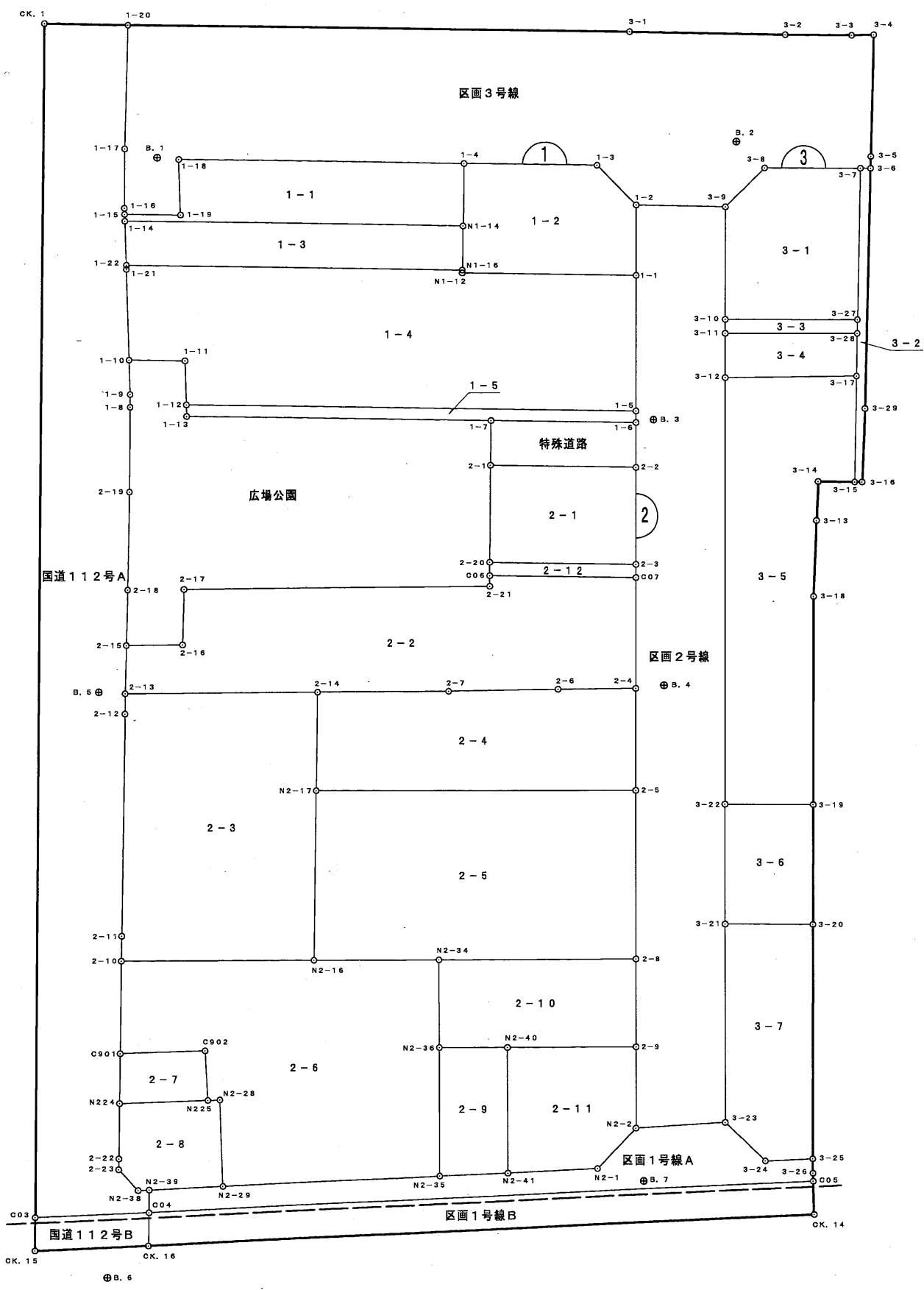


山形市

公共用地面積計算書



S = 1 : 500



座標求積表

地番: 国道112号A

測点	X	Y	X-X	Y (X-X)	辺長
CK.1	-193829.868	-43268.418	94.991	-4110110.294238	7.476
1-20	-193832.968	-43261.615	-13.165	569539.161475	11.097
1-17	-193843.033	-43266.289	-14.962	647350.216018	5.349
1-16	-193847.930	-43268.443	-5.407	233952.471301	0.547
1-15	-193848.440	-43268.641	-1.082	46816.669562	0.612
1-14	-193849.012	-43268.860	-4.267	184628.225620	3.974
1-22	-193852.707	-43270.325	-4.048	175158.275600	0.382
1-21	-193853.060	-43270.472	-7.908	342182.892576	8.131
1-10	-193860.615	-43273.478	-10.430	451342.375540	3.094
1-9	-193863.490	-43274.624	-3.927	169939.448448	1.143
1-8	-193864.542	-43275.072	-8.013	346763.151936	7.624
2-19	-193871.503	-43278.184	-14.993	648869.812712	8.834
2-18	-193879.535	-43281.864	-12.560	543620.211840	4.997
2-15	-193884.063	-43283.978	-8.461	366225.737858	4.340
2-13	-193887.996	-43285.813	-5.600	242400.552800	1.826
2-12	-193889.663	-43286.560	-19.882	860623.385920	19.995
2-11	-193907.878	-43294.808	-20.256	876979.630848	2.244
2-10	-193909.919	-43295.741	-9.610	416072.071010	8.306
C901	-193917.488	-43299.162	-11.650	504435.237300	4.477
N224	-193921.569	-43301.004	-8.604	372561.838416	4.963
2-22	-193926.092	-43303.049	-5.403	233966.373747	0.964
2-23	-193926.972	-43303.445	-3.302	142987.975390	2.569
N2-38	-193929.394	-43302.588	-2.780	120381.194640	1.003
N2-39	-193929.752	-43301.650	-2.194	95003.820100	2.017
C04	-193931.588	-43302.487	1.793	-77641.359191	10.190
C03	-193927.959	-43312.009	101.720	-4405697.555480	107.340
			合計	-1648.478252	
			面積	824.239126	
			地積	824.23	m ²

使用機種: UD Mercury-Win 測量計算システム
 計算式: 面積 = $\sum \{ Y_i (X_{i+1} - X_{i-1}) \} / 2 \quad i=1, 2, 3, \dots, N$

座 標 求 積 表

地 番: 国道112号B

測 点	X	Y	X-X	Y (X-X)	辺 長
C03	-193927.959	-43312.009	-0.898	38894.184082	10.190
C04	-193931.588	-43302.487	-6.351	275014.094937	2.991
CK.16	-193934.310	-43303.728	0.898	-38886.747744	10.161
CK.15	-193930.690	-43313.223	6.351	-275082.279273	2.988
			合 計	-60.747998	
			面 積	30.373999	
			地 積	30.37	m ²

使用機種: UD Mercury-Win 測量計算システム
 計算式: 面積 = $\sum (Y_i (X_{i+1} - X_{i-1})) / 2 \quad i=1, 2, 3, \dots, N$

座標求積表

地番: 区画1号線A

測点	X	Y	X-X	Y (X-X)	辺長
N2-39	-193929.752	-43301.650	-0.509	22040.539850	6.580
N2-29	-193932.097	-43295.501	-9.319	403470.773819	19.567
N2-35	-193939.071	-43277.218	-9.164	396592.425752	6.149
N2-41	-193941.261	-43271.472	-5.062	219040.191264	8.058
N2-1	-193944.133	-43263.943	-0.935	40451.786705	5.000
N2-2	-193942.196	-43259.333	-0.765	33093.389745	8.025
3-23	-193944.898	-43251.776	-7.324	316776.007424	5.010
3-24	-193949.520	-43249.841	-6.131	265164.775171	4.264
3-25	-193951.029	-43245.852	-2.690	116331.341880	1.286
3-26	-193952.210	-43246.362	-1.855	80222.001510	0.726
C05	-193952.884	-43246.633	20.622	-891832.065726	59.776
C04	-193931.588	-43302.487	23.132	-1001673.129284	2.017
			合計	-321.961889	
			面積	160.980945	
			地積	160.98	m ²

使用機種: UD Mercury-Win 測量計算システム
 計算式: 面積 = $\sum (Y_i (X_{i+1} - X_{i-1})) / 2 \quad i=1, 2, 3, \dots, N$

座 標 求 積 表

地 番: 区画1号線B

測 点	X	Y	X-X	Y (X-X)	辺 長
C04	-193931.588	-43302.487	-18.574	804300.393538	59.776
C05	-193952.884	-43246.633	-24.066	1040773.469778	2.985
CK.14	-193955.654	-43247.746	18.574	-803283.634204	59.912
CK.16	-193934.310	-43303.728	24.066	-1042147.518048	2.991
			合 計	-357.288936	
			面 積	178.644468	
			地 積	178.64	m ²

使用機種: UD Mercury-Win 測量計算システム
 計算式: 面積 = $\sum (Y_i (X_{i+1} - X_{i-1})) / 2 \quad i=1, 2, 3, \dots, N$

座標求積表

地番：区画2号線

測点	X	Y	X-X	Y (X-X)	辺長
3-9	-193869.459	-43218.876	-12.584	543866.335584	10.091
3-10	-193878.710	-43222.909	-10.388	448999.578692	1.242
3-11	-193879.847	-43223.409	-4.806	207731.703654	4.001
3-12	-193883.516	-43225.006	-38.855	1679507.608130	38.386
3-22	-193918.702	-43240.352	-45.041	1947588.694432	10.751
3-21	-193928.557	-43244.649	-26.196	1132836.825204	17.827
3-23	-193944.898	-43251.776	-13.639	589910.972864	8.025
N2-2	-193942.196	-43259.333	9.411	-407113.582863	7.320
2-9	-193935.487	-43256.403	13.934	-602734.719402	7.883
2-8	-193928.262	-43253.249	21.119	-913465.365631	15.158
2-5	-193914.368	-43247.187	22.307	-964715.000409	9.175
2-4	-193905.955	-43243.524	17.547	-758794.115628	9.966
C07	-193896.821	-43239.536	10.230	-442340.453280	1.195
2-3	-193895.725	-43239.058	9.101	-393518.666858	8.730
2-2	-193887.720	-43235.573	11.704	-506029.146392	4.036
1-6	-193884.021	-43233.957	4.652	-201124.367964	1.038
1-5	-193883.068	-43233.545	12.119	-523947.331855	12.179
1-1	-193871.902	-43228.680	16.942	-732380.296560	6.304
1-2	-193866.126	-43226.153	2.443	-105601.491779	8.003

合計	-1322.820060
面積	661.410030
地積	661.41 m ²

使用機種：UD Mercury-Win 測量計算システム
 計算式：面積 = $\sum (Y_i (X_{i+1} - X_{i-1})) / 2$ $i=1, 2, 3, \dots, N$

座標求積表

地番: 区画3号線

測点	X	Y	X-X	Y (X-X)	辺長
1-20	-193832.968	-43261.615	-8.585	371400.964775	45.127
3-1	-193851.618	-43220.522	-24.435	1056093.455070	13.985
3-2	-193857.403	-43207.789	-8.232	355686.519048	6.030
3-3	-193859.850	-43202.277	-3.210	138679.309170	1.979
3-4	-193860.613	-43200.450	-10.695	462028.812750	10.939
3-5	-193870.545	-43205.035	-10.909	471323.726815	1.073
3-6	-193871.522	-43205.481	-0.614	26528.165334	0.894
3-7	-193871.159	-43206.298	3.850	-166344.247300	8.666
3-8	-193867.672	-43214.232	1.700	-73464.194400	4.975
3-9	-193869.459	-43218.876	1.546	-66816.382296	8.003
1-2	-193866.126	-43226.153	8.018	-346587.294754	5.017
1-3	-193861.441	-43227.949	9.612	-415507.045788	11.924
1-4	-193856.514	-43238.808	15.578	-673574.151024	25.737
1-18	-193845.863	-43262.238	5.987	-259011.018906	5.016
1-19	-193850.527	-43264.084	-2.577	111491.544468	5.012
1-15	-193848.440	-43268.641	2.597	-112368.660677	0.547
1-16	-193847.930	-43268.443	5.407	-233952.471301	5.349
1-17	-193843.033	-43266.289	14.962	-647350.216018	11.097
			合計	-1743.185034	
			面積	871.592517	
			地積	871.59	m ²

使用機種: UD Mercury-Win 測量計算システム
 計算式: 面積 = $\sum \{Y_i (X_{i+1} - X_{i-1})\} / 2 \quad i=1, 2, 3, \dots, N$

座 標 求 積 表

地 番: 特殊道路

測 点	X	Y	X-X	Y (X-X)	辺 長
1-7	-193878.660	-43245.793	-1.691	73128.635963	12.993
1-6	-193884.021	-43233.957	-9.060	391699.650420	4.036
2-2	-193887.720	-43235.573	1.691	-73111.353943	13.022
2-1	-193882.330	-43247.428	9.060	-391821.697680	4.017
			合 計	-104.765240	
			面 積	52.382620	
			地 積	52.38	m ²

使用機種: UD Mercury-Win 測量計算システム
 計算式: 面積 = $\sum \{ Y_i (X_{i+1} - X_{i-1}) \} / 2 \quad i=1, 2, 3, \dots, N$

座標求積表

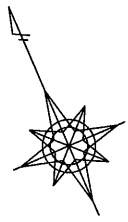
地番: 広場公園

測点	X	Y	X-X	Y (X-X)	辺長
1-10	-193860.615	-43273.478	0.806	-34878.423268	4.997
1-11	-193862.684	-43268.929	-5.754	248969.417466	3.967
1-12	-193866.369	-43270.399	-4.650	201207.355350	1.039
1-13	-193867.334	-43270.786	-12.291	531841.230726	27.439
1-7	-193878.660	-43245.793	-14.996	648513.911828	4.017
2-1	-193882.330	-43247.428	-11.658	504178.515624	8.740
2-20	-193890.318	-43250.976	-9.082	392805.364032	1.195
C06	-193891.412	-43251.459	-1.976	85464.882984	0.964
2-21	-193892.294	-43251.849	9.903	-428323.060647	27.562
2-17	-193881.509	-43277.214	6.251	-270525.864714	5.008
2-16	-193886.043	-43279.341	-2.554	110535.436914	5.042
2-15	-193884.063	-43283.978	6.508	-281692.128824	4.997
2-18	-193879.535	-43281.864	12.560	-543620.211840	8.834
2-19	-193871.503	-43278.184	14.993	-648869.812712	7.624
1-8	-193864.542	-43275.072	8.013	-346763.151936	1.143
1-9	-193863.490	-43274.624	3.927	-169939.448448	3.094
			合計	-1095.987465	
			面積	547.993732	
			地積	547.99	m ²

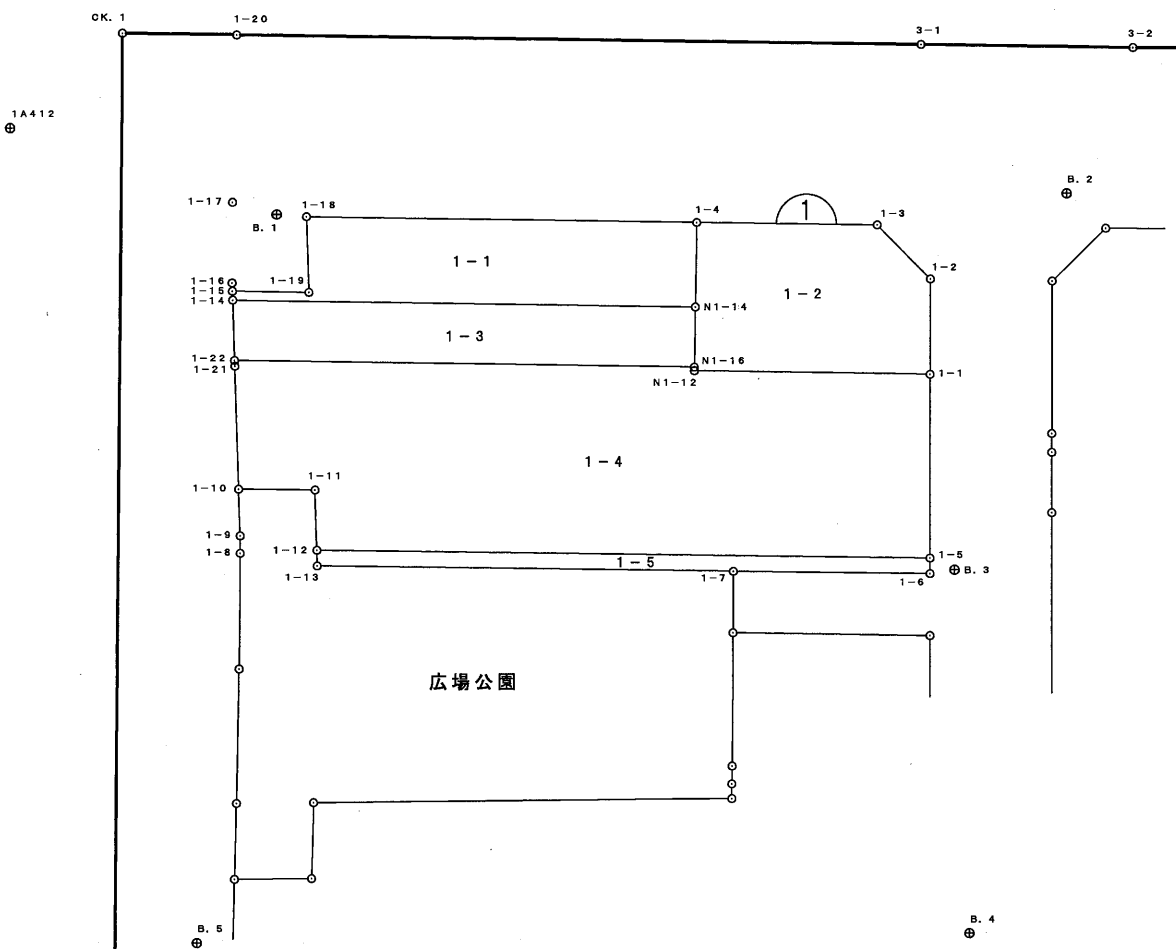
使用機種: UD Mercury-Win 測量計算システム
 計算式: 面積 = $\sum \{ Y_i (X_{i+1} - X_{i-1}) \} / 2 \quad i=1, 2, 3, \dots, N$

街区・画地面積計算書

1 街 区



S = 1 : 500



座標求積表

地番: 1-1

測点	X	Y	X-X	Y (X-X)	辺長
1-18	-193845.863	-43262.238	-5.987	259011.018906	25.737
1-4	-193856.514	-43238.808	-15.756	681270.658848	5.605
N1-14	-193861.619	-43241.123	7.502	-324394.904746	30.467
1-14	-193849.012	-43268.860	13.179	-570240.305940	0.612
1-15	-193848.440	-43268.641	-1.515	65551.991115	5.012
1-19	-193850.527	-43264.084	2.577	-111491.544468	5.016
			合計	-293.086285	
			面積	146.543142	
			地積	146.54	m ²

使用機種: UD Mercury-Win 測量計算システム
 計算式: 面積 = $\sum \{Y_i (X_{i+1} - X_{i-1})\} / 2 \quad i=1, 2, 3, \dots, N$

座標求積表

地番: 1-2

測点	X	Y	X-X	Y (X-X)	辺長
1-4	-193856.514	-43238.808	0.178	-7696.507824	11.924
1-3	-193861.441	-43227.949	-9.612	415507.045788	5.017
1-2	-193866.126	-43226.153	-10.461	452188.786533	6.304
1-1	-193871.902	-43228.680	0.665	-28747.072200	15.583
N1-12	-193865.461	-43242.870	6.669	-288386.700030	0.249
N1-16	-193865.233	-43242.768	3.842	-166138.714656	3.970
N1-14	-193861.619	-43241.123	8.719	-377019.351437	5.605
			合計	-292.513826	
			面積	146.256913	
			地積	146.25	m ²

使用機種: UD Mercury-Win 測量計算システム
 計算式 ; 面積 = $\sum (Y_i (X_{i+1} - X_{i-1})) / 2 \quad i=1, 2, 3, \dots, N$

座標求積表

地番: 1-3

測点	X	Y	X-X	Y (X-X)	辺長
1-14	-193849.012	-43268.860	-8.912	385612.080320	30.467
N1-14	-193861.619	-43241.123	-16.221	701414.256183	3.970
N1-16	-193865.233	-43242.768	8.912	-385379.548416	30.270
1-22	-193852.707	-43270.325	16.221	-701887.941825	3.974
			合計	-241.153738	
			面積	120.576869	
			地積	120.57	m ²

使用機種: UD Mercury-Win 測量計算システム
 計算式: 面積 = $\sum (Y_i (X_{i+1} - X_{i-1})) / 2 \quad i=1, 2, 3, \dots, N$

座標求積表

地番: 1-4

測点	X	Y	X-X	Y (X-X)	辺長
1-22	-193852.707	-43270.325	-12.173	526729.666225	30.270
N1-16	-193865.233	-43242.768	-12.754	551518.263072	0.249
N1-12	-193865.461	-43242.870	-6.669	288386.700030	15.583
1-1	-193871.902	-43228.680	-17.607	761127.368760	12.179
1-5	-193883.068	-43233.545	5.533	-239211.204485	40.460
1-12	-193866.369	-43270.399	20.384	-882023.813216	3.967
1-11	-193862.684	-43268.929	5.754	-248969.417466	4.997
1-10	-193860.615	-43273.478	9.624	-416463.952272	8.131
1-21	-193853.060	-43270.472	7.908	-342182.892576	0.382
			合計	-1089.281928	
			面積	544.640964	
			地積	544.64	m ²

使用機種: UD Mercury-Win 測量計算システム
 計算式: 面積 = $\sum \{Y_i (X_{i+1} - X_{i-1})\} / 2$ $i=1, 2, 3, \dots, N$

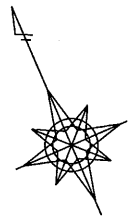
座標求積表

地番: 1-5

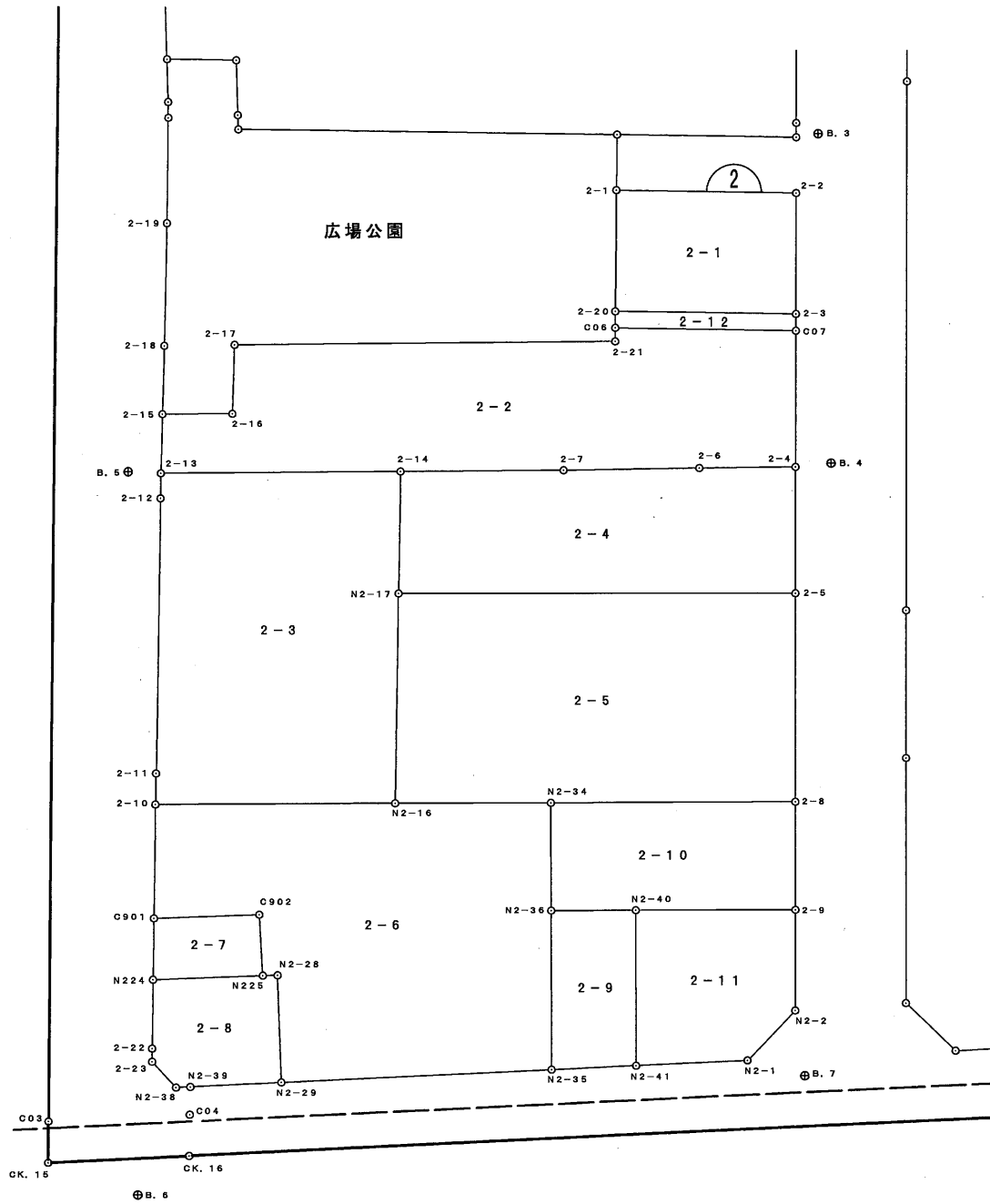
測点	X	Y	X-X	Y (X-X)	辺長
1-12	-193866.369	-43270.399	-15.734	680816.457866	40.460
1-5	-193883.068	-43233.545	-17.652	763158.536340	1.038
1-6	-193884.021	-43233.957	4.408	-190575.282456	12.993
1-7	-193878.660	-43245.793	16.687	-721642.547791	27.439
1-13	-193867.334	-43270.786	12.291	-531841.230726	1.039
			合計	-84.066767	
			面積	42.033383	
			地積	42.03	m ²

使用機種: UD Mercury-Win 測量計算システム
 計算式: 面積 = $\sum \{Y_i (X_{i+1} - X_{i-1})\} / 2 \quad i=1, 2, 3, \dots, N$

2 街 区



S = 1 : 500



座標求積表

地番: 2-1

測点	X	Y	X-X	Y (X-X)	辺長
2-1	-193882.330	-43247.428	2.598	-112356.817944	13.022
2-2	-193887.720	-43235.573	-13.395	579140.500335	8.730
2-3	-193895.725	-43239.058	-2.598	112335.072684	13.087
2-20	-193890.318	-43250.976	13.395	-579346.823520	8.740
			合計	-228.068445	
			面積	114.034222	
			地積	114.03	m ²

使用機種: UD Mercury-Win 測量計算システム
 計算式: 面積 = $\sum \{Y_i (X_{i+1} - X_{i-1})\} / 2 \quad i=1, 2, 3, \dots, N$

座標求積表

地番: 2-2

測点	X	Y	X-X	Y (X-X)	辺長
2-4	-193905.955	-43243.524	-6.417	277493.693508	6.974
2-6	-193903.238	-43249.948	6.498	-281038.162104	9.833
2-7	-193899.457	-43259.026	8.433	-364803.366258	11.840
2-14	-193894.805	-43269.914	11.461	-495916.484354	17.295
2-13	-193887.996	-43285.813	10.742	-464976.203246	4.340
2-15	-193884.063	-43283.978	1.953	-84533.609034	5.042
2-16	-193886.043	-43279.341	2.554	-110535.436914	5.008
2-17	-193881.509	-43277.214	-6.251	270525.864714	27.562
2-21	-193892.294	-43251.849	-9.903	428323.060647	0.964
C06	-193891.412	-43251.459	-4.527	195799.354893	13.092
C07	-193896.821	-43239.536	-14.543	628832.572048	9.966
			合計	-828.716100	
			面積	414.358050	
			地積	414.35	m ²

使用機種: UD Mercury-Win 測量計算システム
 計算式: 面積 = $\sum \{Y_i (X_{i+1} - X_{i-1})\} / 2 \quad i=1, 2, 3, \dots, N$

座標求積表

地番: 2-3

測点	X	Y	X-X	Y (X-X)	辺長
2-13	-193887.996	-43285.813	-5.142	222575.650446	17.295
2-14	-193894.805	-43269.914	-14.876	643683.240664	8.860
N2-17	-193902.872	-43273.579	-21.965	950504.162735	15.256
N2-16	-193916.770	-43279.872	-7.047	304993.257984	17.284
2-10	-193909.919	-43295.741	8.892	-384985.728972	2.244
2-11	-193907.878	-43294.808	20.256	-876979.630848	19.995
2-12	-193889.663	-43286.560	19.882	-860623.385920	1.826
			合計	-832.433911	
			面積	416.216955	
			地積	416.21	m ²

使用機種: UD Mercury-Win 測量計算システム
 計算式: 面積 = $\sum (Y_i (X_{i+1} - X_{i-1})) / 2 \quad i=1, 2, 3, \dots, N$

座標求積表

地番: 2-4

測点	X	Y	X-X	Y (X-X)	辺長
2-14	-193894.805	-43269.914	3.415	-147766.756310	11.840
2-7	-193899.457	-43259.026	-8.433	364803.366258	9.833
2-6	-193903.238	-43249.948	-6.498	281038.162104	6.974
2-4	-193905.955	-43243.524	-11.130	481300.422120	9.175
2-5	-193914.368	-43247.187	3.083	-133331.077521	28.787
N2-17	-193902.872	-43273.579	19.563	-846561.025977	8.860
			合計	-516.909326	
			面積	258.454663	
			地積	258.45	m ²

使用機種: UD Mercury-Win 測量計算システム
 計算式: 面積 = $\sum \{Y_i (X_{i+1} - X_{i-1})\} / 2 \quad i=1, 2, 3, \dots, N$

座標求積表

地番: 2-5

測点	X	Y	X-X	Y (X-X)	辺長
N2-17	-193902.872	-43273.579	2.402	-103943.136758	28.787
2-5	-193914.368	-43247.187	-25.390	1098046.077930	15.158
2-8	-193928.262	-43253.249	-6.873	297279.580377	17.719
N2-34	-193921.241	-43269.518	11.492	-497253.300856	11.278
N2-16	-193916.770	-43279.872	18.369	-795007.968768	15.256
			合計	-878.748075	
			面積	439.374037	
			地積	439.37	m ²

使用機種: UD Mercury-Win 測量計算システム
 計算式: 面積 = $\sum (Y_i (X_{i+1} - X_{i-1})) / 2 \quad i=1, 2, 3, \dots, N$

座標求積表

地番: 2-6

測点	X	Y	X-X	Y (X-X)	辺長
2-10	-193909.919	-43295.741	0.718	-31086.342038	17.284
N2-16	-193916.770	-43279.872	-11.322	490014.710784	11.278
N2-34	-193921.241	-43269.518	-11.700	506253.360600	7.874
N2-36	-193928.470	-43272.641	-17.830	771551.189030	11.546
N2-35	-193939.071	-43277.218	-3.627	156966.469686	19.567
N2-29	-193932.097	-43295.501	14.204	-614969.296204	7.769
N2-28	-193924.867	-43292.655	7.616	-329716.860480	1.052
N225	-193924.481	-43293.634	4.564	-197592.145576	4.456
C902	-193920.303	-43292.084	6.993	-302741.543412	7.617
C901	-193917.488	-43299.162	10.384	-449618.498208	8.306
			合計	-938.955818	
			面積	469.477909	
			地積	469.47	m ²

使用機種: UD Mercury-Win 測量計算システム
 計算式: 面積 = $\sum \{Y_i (X_{i+1} - X_{i-1})\} / 2$ $i=1, 2, 3, \dots, N$

座標求積表

地番: 2-7

測点	X	Y	X-X	Y (X-X)	辺長
C901	-193917.488	-43299.162	1.266	-54816.739092	7.617
C902	-193920.303	-43292.084	-6.993	302741.543412	4.456
N225	-193924.481	-43293.634	-1.266	54809.740644	7.924
N224	-193921.569	-43301.004	6.993	-302803.920972	4.477
			合計	-69.376008	
			面積	34.688004	
			地積	34.68	m ²

使用機種: UD Mercury-Win 測量計算システム
 計算式: 面積 = $\sum (Y_i (X_{i+1} - X_{i-1})) / 2 \quad i=1, 2, 3, \dots, N$

座標求積表

地番: 2-8

測点	X	Y	X-X	Y (X-X)	辺長
N224	-193921.569	-43301.004	1.611	-69757.917444	7.924
N225	-193924.481	-43293.634	-3.298	142782.404932	1.052
N2-28	-193924.867	-43292.655	-7.616	329716.860480	7.769
N2-29	-193932.097	-43295.501	-4.885	211498.522385	6.580
N2-39	-193929.752	-43301.650	2.703	-117044.359950	1.003
N2-38	-193929.394	-43302.588	2.780	-120381.194640	2.569
2-23	-193926.972	-43303.445	3.302	-142987.975390	0.964
2-22	-193926.092	-43303.049	5.403	-233966.373747	4.963
			合計	-140.033374	
			面積	70.016687	
			地積	70.01	m ²

使用機種: UD Mercury-Win 測量計算システム
 計算式: 面積 = $\sum \{Y_i (X_{i+1} - X_{i-1})\} / 2 \quad i=1, 2, 3, \dots, N$

座標求積表

地番: 2-9

測点	X	Y	X-X	Y (X-X)	辺長
N2-36	-193928.470	-43272.641	8.165	-353321.113765	6.143
N2-40	-193930.906	-43267.001	-12.791	553428.209791	11.279
N2-41	-193941.261	-43271.472	-8.165	353311.568880	6.149
N2-35	-193939.071	-43277.218	12.791	-553558.895438	11.546
			合計	-140.230532	
			面積	70.115266	
			地積	70.11	m ²

使用機種: UD Mercury-Win 測量計算システム
 計算式: 面積 = $\sum \{Y_i (X_{i+1} - X_{i-1})\} / 2 \quad i=1, 2, 3, \dots, N$

座標求積表

地番: 2-10

測点	X	Y	X-X	Y (X-X)	辺長
N2-34	-193921.241	-43269.518	0.208	-9000.059744	17.719
2-8	-193928.262	-43253.249	-14.246	616185.785254	7.883
2-9	-193935.487	-43256.403	-2.644	114369.929532	11.545
N2-40	-193930.906	-43267.001	7.017	-303604.546017	6.143
N2-36	-193928.470	-43272.641	9.665	-418230.075265	7.874
			合計	-278.966240	
			面積	139.483120	
			地積	139.48	m ²

使用機種: UD Mercury-Win 測量計算システム
 計算式: 面積 = $\sum (Y_i (X_{i+1} - X_{i-1})) / 2 \quad i=1, 2, 3, \dots, N$

座標求積表

地番: 2-11

測点	X	Y	X-X	Y (X-X)	辺長
N2-40	-193930.906	-43267.001	5.774	-249823.663774	11.545
2-9	-193935.487	-43256.403	-11.290	488364.789870	7.320
N2-2	-193942.196	-43259.333	-8.646	374020.193118	5.000
N2-1	-193944.133	-43263.943	0.935	-40451.786705	8.058
N2-41	-193941.261	-43271.472	13.227	-572351.760144	11.279
			合計	-242.227635	
			面積	121.113817	
			地積	121.11	m ²

使用機種: UD Mercury-Win 測量計算システム
 計算式: 面積 = $\sum (Y_i (X_{i+1} - X_{i-1})) / 2$ $i=1, 2, 3, \dots, N$

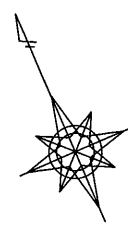
座標求積表

地番: 2-12

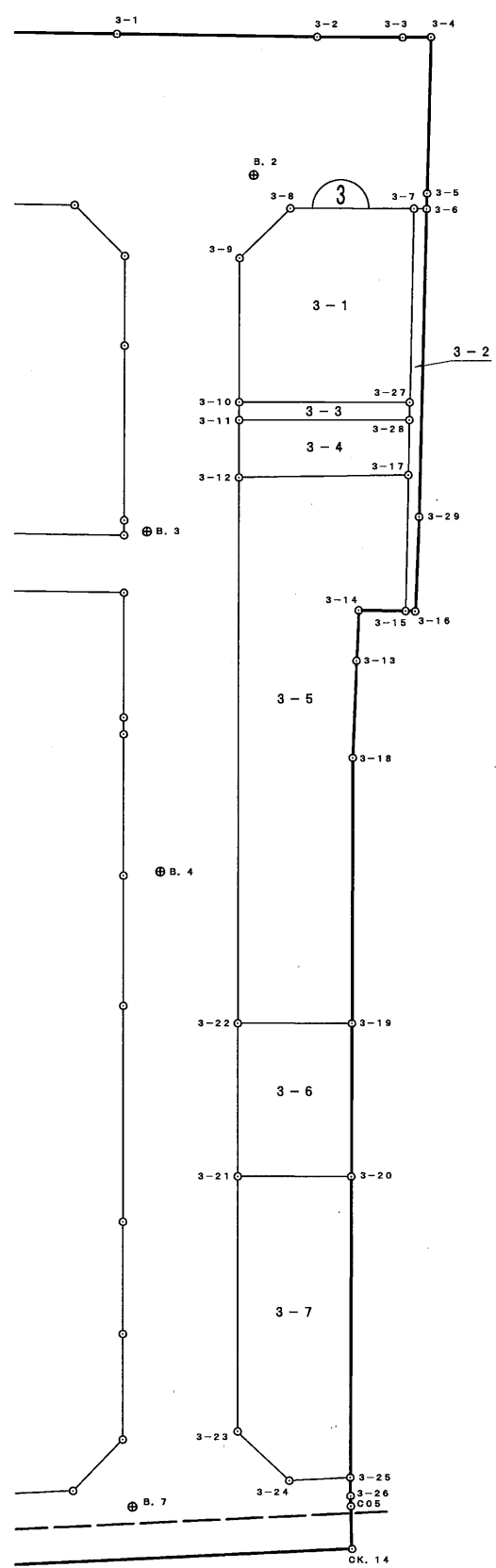
測点	X	Y	X-X	Y (X-X)	辺長
2-20	-193890.318	-43250.976	-4.313	186541.459488	13.087
2-3	-193895.725	-43239.058	-6.503	281183.594174	1.195
C07	-193896.821	-43239.536	4.313	-186492.118768	13.092
C06	-193891.412	-43251.459	6.503	-281264.237877	1.195
			合計	-31.302983	
			面積	15.651491	
			地積	15.65	m ²

使用機種: UD Mercury-Win 測量計算システム
 計算式: 面積 = $\sum \{ Y_i (X_{i+1} - X_{i-1}) \} / 2 \quad i=1, 2, 3, \dots, N$

3 街 区



S = 1 : 5 0 0



B. 8

座標求積表

地番: 3-1

測点	X	Y	X-X	Y (X-X)	辺長
3-8	-193867.672	-43214.232	-1.700	73464.194400	8.666
3-7	-193871.159	-43206.298	-15.833	684085.316234	13.579
3-27	-193883.505	-43211.954	-7.551	326293.464654	11.958
3-10	-193878.710	-43222.909	14.046	-607108.979814	10.091
3-9	-193869.459	-43218.876	11.038	-477049.953288	4.975
			合計	-315.957814	
			面積	157.978907	
			地積	157.97	m ²

使用機種: UD Mercury-Win 測量計算システム
 計算式: 面積 = $\sum \{Y_i (X_{i+1} - X_{i-1})\} / 2 \quad i=1, 2, 3, \dots, N$

座標求積表

地番: 3-2

測点	X	Y	X-X	Y (X-X)	辺長
3-7	-193871.159	-43206.298	11.983	-517741.068934	0.894
3-6	-193871.522	-43205.481	-19.942	861603.702102	21.570
3-29	-193891.101	-43214.534	-25.542	1103785.627428	6.618
3-16	-193897.064	-43217.405	-5.676	245301.990780	0.685
3-15	-193896.777	-43218.027	8.947	-386671.687569	9.525
3-17	-193888.117	-43214.060	12.149	-525007.614940	3.832
3-28	-193884.628	-43212.473	4.612	-199295.925476	1.237
3-27	-193883.505	-43211.954	13.469	-582021.808426	13.579
			合計	-46.785035	
			面積	23.392517	
			地積	23.39	m ²

使用機種: UD Mercury-Win 測量計算システム
 計算式: 面積 = $\sum (Y_i (X_{i+1} - X_{i-1})) / 2 \quad i=1, 2, 3, \dots, N$

座標求積表

地番: 3-3

測点	X	Y	X-X	Y (X-X)	辺長
3-10	-193878.710	-43222.909	-3.658	158109.401122	11.958
3-27	-193883.505	-43211.954	-5.918	255728.343772	1.237
3-28	-193884.628	-43212.473	3.658	-158071.226234	11.935
3-11	-193879.847	-43223.409	5.918	-255796.134462	1.242
			合計	-29.615802	
			面積	14.807901	
			地積	14.80	m ²

使用機種: UD Mercury-Win 測量計算システム
 計算式: 面積 = $\sum_{i=1}^N \{Y_i (X_{i+1} - X_{i-1})\} / 2$

座標求積表

地番: 3-4

測点	X	Y	X-X	Y (X-X)	辺長
3-11	-193879.847	-43223.409	-1.112	48064.430808	11.935
3-28	-193884.628	-43212.473	-8.270	357367.151710	3.832
3-17	-193888.117	-43214.060	1.112	-48054.034720	11.873
3-12	-193883.516	-43225.006	8.270	-357470.799620	4.001
			合計	-93.251822	
			面積	46.625911	
			地積	46.62	m ²

使用機種: UD Mercury-Win 測量計算システム
 計算式: 面積 = $\sum \{ Y_i (X_{i+1} - X_{i-1}) \} / 2 \quad i=1, 2, 3, \dots, N$

座標求積表

地番: 3-5

測点	X	Y	X-X	Y (X-X)	辺長
3-12	-193883.516	-43225.006	30.585	-1322036.808510	11.873
3-17	-193888.117	-43214.060	-13.261	573061.649660	9.525
3-15	-193896.777	-43218.027	-7.303	315621.251181	3.296
3-14	-193895.420	-43221.031	-1.791	77408.866521	3.500
3-13	-193898.568	-43222.561	-9.321	402877.491081	6.855
3-18	-193904.741	-43225.542	-23.330	1008451.894860	18.733
3-19	-193921.898	-43233.065	-13.961	603576.820465	7.957
3-22	-193918.702	-43240.352	38.382	-1659651.190464	38.386
			合計	-690.025206	
			面積	345.012603	
			地積	345.01	m ²

使用機種: UD Mercury-Win 測量計算システム
 計算式: 面積 = $\sum \{ Y_i (X_{i+1} - X_{i-1}) \} / 2 \quad i=1, 2, 3, \dots, N$

座標求積表

地番: 3-6

測点	X	Y	X-X	Y (X-X)	辺長
3-22	-193918.702	-43240.352	6.659	-287937.503968	7.957
3-19	-193921.898	-43233.065	-13.032	563413.303080	10.745
3-20	-193931.734	-43237.391	-6.659	287917.786669	7.922
3-21	-193928.557	-43244.649	13.032	-563564.265768	10.751
			合計	-170.679987	
			面積	85.339993	
			地積	85.33	m ²

使用機種: UD Mercury-Win 測量計算システム
 計算式: 面積 = $\sum \{Y_i (X_{i+1} - X_{i-1})\} / 2 \quad i=1, 2, 3, \dots, N$

座標求積表

地番: 3-7

測点	X	Y	X-X	Y (X-X)	辺長
3-21	-193928.557	-43244.649	13.164	-569272.559436	7.922
3-20	-193931.734	-43237.391	-22.472	971630.650552	21.068
3-25	-193951.029	-43245.852	-17.786	769170.723672	4.264
3-24	-193949.520	-43249.841	6.131	-265164.775171	5.010
3-23	-193944.898	-43251.776	20.963	-906686.980288	17.827
			合計	-322.940671	
			面積	161.470335	
			地積	161.47	m ²

使用機種: UD Mercury-Win 測量計算システム
 計算式: 面積 = $\sum (Y_i (X_{i+1} - X_{i-1})) / 2 \quad i=1, 2, 3, \dots, N$