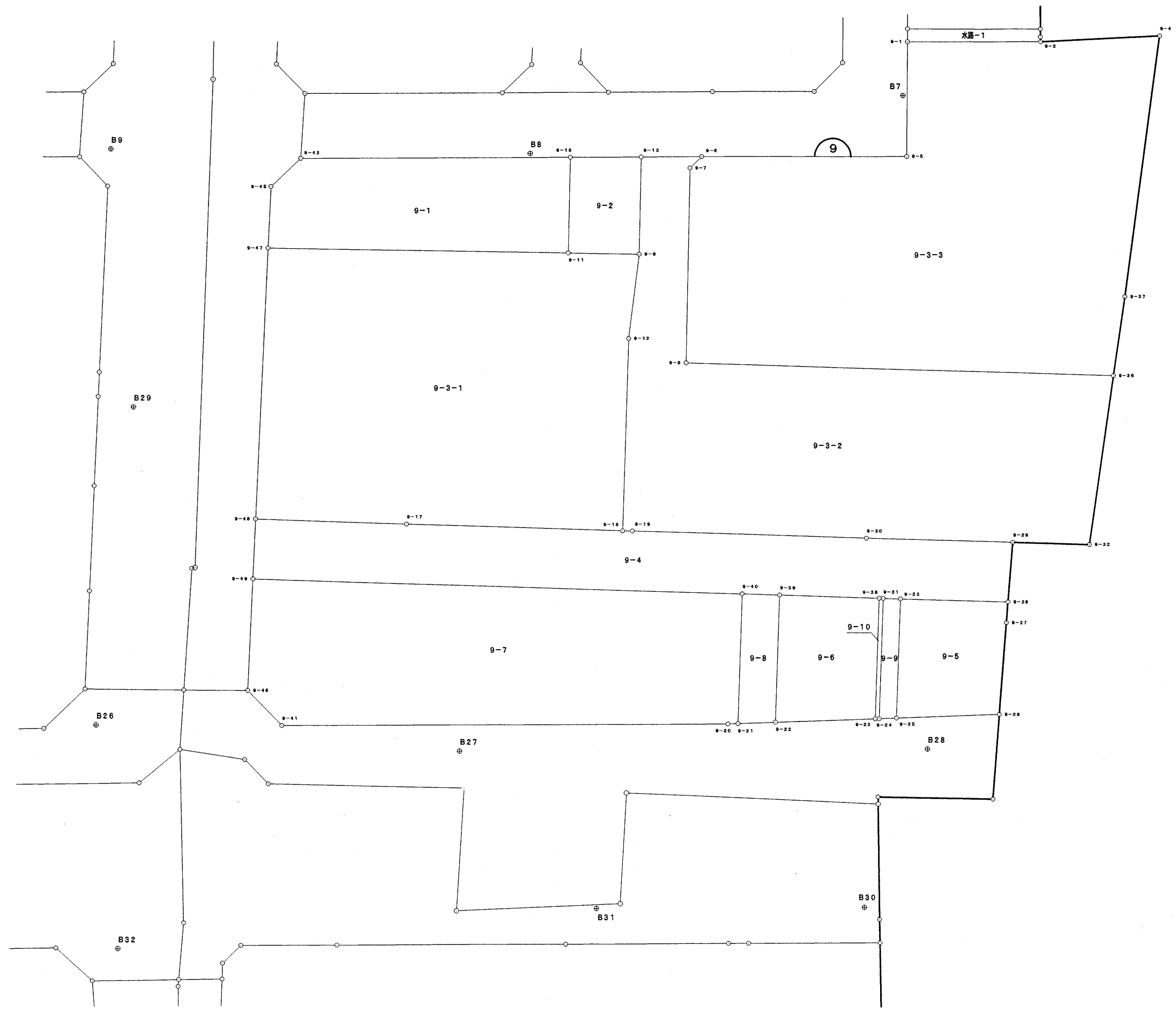




9 街 区 面 積 計 算 書



N  
  
 S=1:500

10A69  


面積計算書

地番: 9-1

測点	X	Y	DX	DY	距離	方向角	夾角	倍横距	倍面積
9-11	-194640.334	-43308.595	14.625	-33.791	36.820	293-24-12	269-56-16	-33.791	-494.193375
9-47	-194625.709	-43342.386	6.878	3.190	7.582	24-52-54	271-28-42	-64.392	-442.888176
9-45	-194618.831	-43339.196	1.823	4.677	5.020	68-42-19	223-49-25	-56.525	-103.045075
9-42	-194617.008	-43334.519	-12.492	30.627	33.077	112-11-22	223-29-03	-21.221	265.092732
9-16	-194629.500	-43303.892	-10.834	-4.703	11.811	203-27-56	271-16-34	4.703	-50.952302
合計					94.310		1260-00-00	面積	-825.986196 412.993098

面積計算書

地番: 9-2

測点	X	Y	DX	DY	距離	方向角	夾角	倍横距	倍面積
9-9	-194643.799	-43300.560	3.465	-8.035	8.750	293-19-39	269-52-38	-8.035	-27.841275
9-11	-194640.334	-43308.595	10.834	4.703	11.811	23-27-56	270-08-17	-11.367	-123.150078
9-16	-194629.500	-43303.892	-3.298	8.104	8.749	112-08-40	268-40-44	1.440	-4.749120
9-13	-194632.798	-43295.788	-11.001	-4.772	11.991	203-27-01	271-18-21	4.772	-52.496772
合計					41.301		1080-00-00	面積	-208.237245 104.118622

面積計算書

地番: 9-3-1

測点	X	Y	DX	DY	距離	方向角	夾角	倍横距	倍面積
9-12	-194652.966	-43305.699	-21.648	-9.676	23.712	204-05-00	174-48-30	-9.676	209.466048
9-18	-194674.614	-43315.375	10.889	-24.264	26.595	294-10-09	270-05-09	-43.616	-474.934624
9-17	-194663.725	-43339.639	7.615	-16.856	18.496	294-18-43	180-08-34	-84.736	-645.264640
9-48	-194656.110	-43356.495	30.401	14.109	33.515	24-53-45	270-35-02	-87.483	-2659.570683
9-47	-194625.709	-43342.386	-14.625	33.791	36.820	113-24-12	268-30-27	-39.583	578.901375
9-11	-194640.334	-43308.595	-3.465	8.035	8.750	113-19-39	179-55-27	2.243	-7.771995
9-9	-194643.799	-43300.560	-9.167	-5.139	10.509	209-16-30	275-56-51	5.139	-47.109213
合計					158.397		1620-00-00	面積	-3046.283732 1523.141866

面積計算書

地番: 9-3-2

測点	X	Y	DX	DY	距離	方向角	夾角	倍横距	倍面積
9-32	-194698.080	-43262.900	3.859	-8.640	9.463	294-04-03	263-41-07	-8.640	-33.341760
9-29	-194694.221	-43271.540	7.338	-16.440	18.003	294-03-13	179-59-10	-33.720	-247.437360
9-30	-194686.883	-43287.980	11.775	-26.290	28.807	294-07-37	180-04-24	-76.450	-900.198750
9-19	-194675.108	-43314.270	0.494	-1.105	1.210	294-05-15	179-57-38	-103.845	-51.299430
9-18	-194674.614	-43315.375	21.648	9.676	23.712	24-05-00	269-59-45	-95.274	-2062.491552
9-12	-194652.966	-43305.699	9.167	5.139	10.509	29-16-30	185-11-30	-80.459	-737.567653
9-9	-194643.799	-43300.560	11.001	4.772	11.991	23-27-01	174-10-31	-70.548	-776.098548
9-13	-194632.798	-43295.788	-2.797	6.854	7.403	112-11-58	268-44-57	-58.922	164.804834
9-6	-194635.595	-43288.934	-0.749	-1.872	2.016	248-11-36	315-59-38	-53.940	40.401060
9-7	-194636.344	-43290.806	-22.082	-9.539	24.054	203-21-48	135-10-12	-65.351	1443.080782
9-8	-194658.426	-43300.345	-21.504	48.086	52.675	114-05-39	90-43-51	-26.804	576.393216
9-36	-194679.930	-43252.259	-18.150	-10.641	21.039	210-22-56	276-17-17	10.641	-193.134150
合計					210.882		2520-00-00	面積	-2776.889311 1388.444655

面積計算書

地番: 9-3-3

測点	X	Y	DX	DY	距離	方向角	夾角	倍横距	倍面積
9-37	-194671.427	-43247.254	-8.503	-5.005	9.867	210-28-54	180-39-27	-5.005	42.557515
9-36	-194679.930	-43252.259	21.504	-48.086	52.675	294-05-39	263-36-45	-58.096	-1249.296384
9-8	-194658.426	-43300.345	22.082	9.539	24.054	23-21-48	269-16-09	-96.643	-2134.070726
9-7	-194636.344	-43290.806	0.749	1.872	2.016	68-11-36	224-49-48	-85.232	-63.838768
9-6	-194635.595	-43288.934	-9.541	23.383	25.255	112-11-49	224-00-13	-59.977	572.240557
9-5	-194645.136	-43265.551	13.054	5.443	14.143	22-38-03	90-26-14	-31.151	-406.645154
9-1	-194632.082	-43260.108	-6.303	15.155	16.413	112-34-57	269-56-54	-10.553	66.515559
9-2	-194638.385	-43244.953	-4.938	13.810	14.666	109-40-31	177-05-34	18.412	-90.918456
9-4	-194643.323	-43231.143	-28.104	-16.111	32.394	209-49-27	280-08-56	16.111	-452.783544
合計					191.483		1980-00-00	面積	-3716.239401 1858.119700

### 面積計算書

地番: 9-4

測点	X	Y	DX	DY	距離	方向角	夾角	倍横距	倍面積
9-28	-194700.818	-43274.873	5.403	-12.079	13.232	294-05-57	267-17-42	-12.079	-65.262837
9-33	-194695.415	-43286.952	0.865	-1.933	2.118	294-06-29	180-00-32	-26.091	-22.568715
9-31	-194694.550	-43288.885	0.211	-0.453	0.500	294-58-31	180-52-02	-28.477	-6.008647
9-38	-194694.339	-43289.338	5.043	-11.252	12.330	294-08-29	179-09-58	-40.182	-202.637826
9-39	-194689.296	-43300.590	1.881	-4.205	4.607	294-06-01	179-57-32	-55.639	-104.656959
9-40	-194687.415	-43304.795	24.589	-54.814	60.077	294-09-38	180-03-37	-114.658	-2819.325562
9-49	-194662.826	-43359.609	6.716	3.114	7.403	24-52-32	270-42-54	-166.358	-1117.260328
9-48	-194656.110	-43356.495	-7.615	16.856	18.496	114-18-43	269-26-11	-146.388	1114.744620
9-17	-194663.725	-43339.639	-10.889	24.264	26.595	114-10-09	179-51-26	-105.268	1146.263252
9-18	-194674.614	-43315.375	-0.494	1.105	1.210	114-05-15	179-55-06	-79.899	39.470106
9-19	-194675.108	-43314.270	-11.775	26.290	28.807	114-07-37	180-02-22	-52.504	618.234600
9-30	-194686.883	-43287.980	-7.338	16.440	18.003	114-03-13	179-55-36	-9.774	71.721612
9-29	-194694.221	-43271.540	-6.597	-3.333	7.391	206-48-15	272-45-02	3.333	-21.987801
合計					200.769		2700-00-00	面積	-1369.274485 684.637242



面積計算書

地番: 9-5

測点	X	Y	DX	DY	距離	方向角	夾角	倍横距	倍面積
9-27	-194703.108	-43276.020	-10.129	-5.098	11.340	206-42-59	180-06-41	-5.098	51.637642
9-26	-194713.237	-43281.118	4.434	-11.859	12.661	290-30-02	263-47-03	-22.055	-97.791870
9-25	-194708.803	-43292.977	13.388	6.025	14.681	24-13-45	273-43-43	-27.889	-373.377932
9-33	-194695.415	-43286.952	-5.403	12.079	13.232	114-05-57	269-52-12	-9.785	52.868355
9-28	-194700.818	-43274.873	-2.290	-1.147	2.561	206-36-18	272-30-21	1.147	-2.626630
合計					54.475		1260-00-00	面積	-369.290435 184.645217

面積計算書

地番: 9-6

測点	X	Y	DX	DY	距離	方向角	夾角	倍横距	倍面積
9-23	-194707.889	-43295.427	4.288	-11.577	12.346	290-19-27	266-07-35	-11.577	-49.642176
9-22	-194703.601	-43307.004	14.305	6.414	15.677	24-09-01	273-49-34	-16.740	-239.465700
9-39	-194689.296	-43300.590	-5.043	11.252	12.330	114-08-29	269-59-28	0.926	-4.669818
9-38	-194694.339	-43289.338	-13.550	-6.089	14.855	204-11-52	270-03-23	6.089	-82.505950
合計					55.208		1080-00-00	面積	-376.283644 188.141822

面積計算書

地番: 9-7

測点	X	Y	DX	DY	距離	方向角	夾角	倍横距	倍面積
9-21	-194702.001	-43311.330	0.426	-1.146	1.223	290-23-29	266-15-27	-1.146	-0.488196
9-20	-194701.575	-43312.476	20.671	-50.722	54.772	292-10-21	181-46-52	-53.014	-1095.852394
9-41	-194680.904	-43363.198	5.580	-2.210	6.002	338-23-37	226-13-16	-105.946	-591.178680
9-46	-194675.324	-43365.408	12.498	5.799	13.778	24-53-28	226-29-51	-102.357	-1279.257786
9-49	-194662.826	-43359.609	-24.589	54.814	60.077	114-09-38	269-16-10	-41.744	1026.443216
9-40	-194687.415	-43304.795	-14.586	-6.535	15.983	204-08-02	269-58-24	6.535	-95.319510
合計					151.835		1440-00-00	面積	-2035.653350 1017.826675

面積計算書

地番: 9-8

測点	X	Y	DX	DY	距離	方向角	夾角	倍横距	倍面積
9-22	-194703.601	-43307.004	1.600	-4.326	4.612	290-17-50	266-08-49	-4.326	-6.921600
9-21	-194702.001	-43311.330	14.586	6.535	15.983	24-08-02	273-50-12	-2.117	-30.878562
9-40	-194687.415	-43304.795	-1.881	4.205	4.607	114-06-01	269-57-59	8.623	-16.219863
9-39	-194689.296	-43300.590	-14.305	-6.414	15.677	204-09-01	270-03-00	6.414	-91.752270
合計					40.879		1080-00-00	面積	-145.772295 72.886147

面積計算書

地番: 9-9

測点	X	Y	DX	DY	距離	方向角	夾角	倍横距	倍面積
9-25	-194708.803	-43292.977	0.738	-1.980	2.113	290-26-30	266-12-45	-1.980	-1.461240
9-24	-194708.065	-43294.957	13.515	6.072	14.816	24-11-36	273-45-06	2.112	28.543680
9-31	-194694.550	-43288.885	-0.865	1.933	2.118	114-06-29	269-54-53	10.117	-8.751205
9-33	-194695.415	-43286.952	-13.388	-6.025	14.681	204-13-45	270-07-16	6.025	-80.662700
合計					33.728		1080-00-00	面積	-62.331465 31.165732

面積計算書

地番: 9-10

測点	X	Y	DX	DY	距離	方向角	夾角	倍横距	倍面積
9-24	-194708.065	-43294.957	0.176	-0.470	0.502	290-31-46	266-20-10	-0.470	-0.082720
9-23	-194707.889	-43295.427	13.550	6.089	14.855	24-11-52	273-40-06	5.149	69.768950
9-38	-194694.339	-43289.338	-0.211	0.453	0.500	114-58-31	270-46-39	11.691	-2.466801
9-31	-194694.550	-43288.885	-13.515	-6.072	14.816	204-11-36	269-13-05	6.072	-82.063080
合計					30.673		1080-00-00		-14.843651
								面積	7.421825
								総計	8666.090353