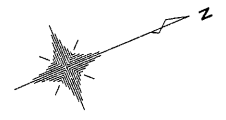
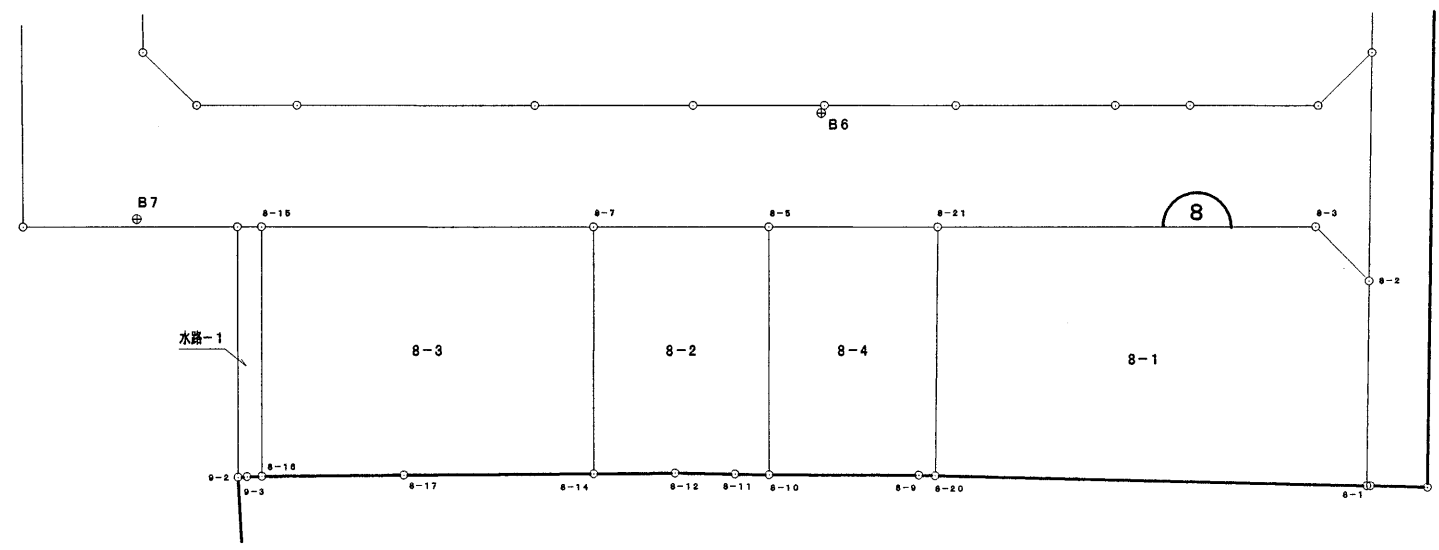


## 8 街区面積計算書



S = 1 : 500



水路-1

B1  
⊕

面積計算書

地番: 8-1

測点	X	Y	DX	DY	距離	方向角	夾角	倍横距	倍面積
8-20	-194595.832	-43227.278	6.468	-14.972	16.309	293-21-53	269-20-30	-14.972	-96.838896
8-21	-194589.364	-43242.250	23.016	9.614	24.943	22-40-15	269-18-22	-20.330	-467.915280
8-3	-194566.348	-43232.636	1.879	4.639	5.005	67-57-00	225-16-45	-6.077	-11.418683
8-2	-194564.469	-43227.997	-5.353	12.312	13.425	113-29-54	225-32-54	10.874	-58.208522
8-1	-194569.822	-43215.685	-26.010	-11.593	28.477	204-01-23	270-31-29	11.593	-301.533930
合計					88.159		1260-00-00	面積	-935.915311 467.957655

面積計算書

地番: 8-2

測点	X	Y	DX	DY	距離	方向角	夾角	倍横距	倍面積
8-10	-194605.914	-43231.563	-2.066	-0.899	2.253	203-30-57	270-50-38	-0.899	1.857334
8-11	-194607.980	-43232.462	-3.606	-1.585	3.939	203-43-40	180-12-43	-3.383	12.199098
8-12	-194611.586	-43234.047	-4.987	-2.041	5.388	202-15-27	178-31-47	-7.009	34.953883
8-14	-194616.573	-43236.088	6.233	-14.928	16.177	292-39-45	270-24-18	-23.978	-149.454874
8-7	-194610.340	-43251.016	10.687	4.465	11.582	22-40-30	270-00-45	-34.441	-368.070967
8-5	-194599.653	-43246.551	-6.261	14.988	16.243	112-40-19	269-59-49	-14.988	93.839868
合計					55.582		1440-00-00		-374.675658
								面積	187.337829

### 面積計算書

地番: 8-3

測点	X	Y	DX	DY	距離	方向角	夾角	倍横距	倍面積
8-17	-194628.222	-43240.869	-8.703	-3.531	9.392	202-05-01	179-46-10	-3.531	30.730293
8-16	-194636.925	-43244.400	6.301	-15.101	16.363	292-38-55	270-33-54	-22.163	-139.649063
8-15	-194630.624	-43259.501	20.284	8.485	21.987	22-42-00	270-03-05	-28.779	-583.753236
8-7	-194610.340	-43251.016	-6.233	14.928	16.177	112-39-45	269-57-45	-5.366	33.446278
8-14	-194616.573	-43236.088	-11.649	-4.781	12.592	202-18-51	269-39-06	4.781	-55.693869
合計					76.511		1260-00-00	面積	-714.919597 357.459798

面積計算書

地番: 8-4

測点	X	Y	DX	DY	距離	方向角	夾角	倍横距	倍面積
8-9	-194596.819	-43227.719	-9.095	-3.844	9.874	202-54-41	178-50-09	-3.844	34.961180
8-10	-194605.914	-43231.563	6.261	-14.988	16.243	292-40-19	269-45-38	-22.676	-141.974436
8-5	-194599.653	-43246.551	10.289	4.301	11.152	22-41-09	270-00-50	-33.363	-343.271907
8-21	-194589.364	-43242.250	-6.468	14.972	16.309	113-21-53	270-40-44	-14.090	91.134120
8-20	-194595.832	-43227.278	-0.987	-0.441	1.081	204-04-32	270-42-39	0.441	-0.435267
合計					54.659		1260-00-00		-359.586310
								面積	179.793155