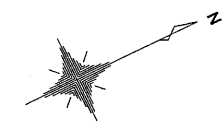
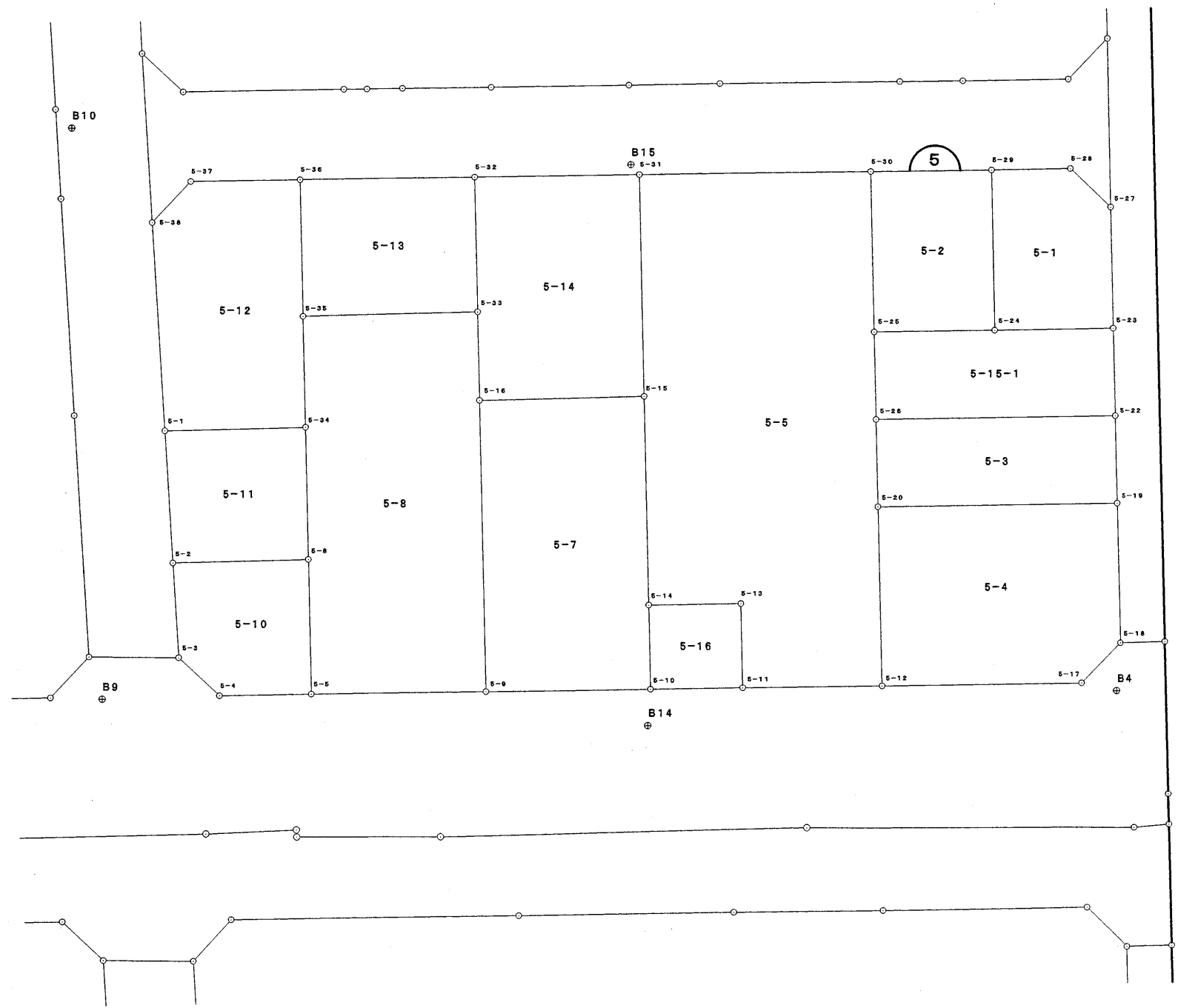


5 街 区 面 積 計 算 書



S = 1 : 500



面積計算書

地番: 5-1

測点	X	Y	DX	DY	距離	方向角	夾角	倍横距	倍面積
5-24	-194521.206	-43350.821	5.943	-13.052	14.341	294-28-53	269-35-12	-13.052	-77.568036
5-29	-194515.263	-43363.873	6.346	2.934	6.991	24-48-47	270-19-54	-23.170	-147.036820
5-28	-194508.917	-43360.939	1.733	4.695	5.005	69-44-24	224-55-37	-15.541	-26.932553
5-27	-194507.184	-43356.244	-4.461	9.860	10.822	114-20-37	224-36-13	-0.986	4.398546
5-23	-194511.645	-43346.384	-9.561	-4.437	10.540	204-53-41	270-33-04	4.437	-42.422157
合計					47.699		1260-00-00	面積	-289.561020 144.780510

面積計算書

地番: 5-2

測点	X	Y	DX	DY	距離	方向角	夾角	倍横距	倍面積
5-25	-194530.916	-43355.324	5.920	-13.069	14.347	294-22-11	269-29-25	-13.069	-77.368480
5-30	-194524.996	-43368.393	9.733	4.520	10.731	24-54-36	270-32-25	-21.618	-210.407994
5-29	-194515.263	-43363.873	-5.943	13.052	14.341	114-28-53	269-34-17	-4.046	24.045378
5-24	-194521.206	-43350.821	-9.710	-4.503	10.703	204-52-46	270-23-53	4.503	-43.724130
合計					50.122		1080-00-00	面積	-307.455226 153.727613

面積計算書

地番: 5-3

測点	X	Y	DX	DY	距離	方向角	夾角	倍横距	倍面積
5-20	-194537.354	-43341.091	3.209	-7.104	7.795	294-18-34	269-25-01	-7.104	-22.796736
5-26	-194534.145	-43348.195	19.281	8.935	21.251	24-51-48	270-33-14	-5.273	-101.668713
5-22	-194514.864	-43339.260	-3.213	7.114	7.806	114-18-22	269-26-34	10.776	-34.623288
5-19	-194518.077	-43332.146	-19.277	-8.945	21.251	204-53-33	270-35-11	8.945	-172.432765
合計					58.103		1080-00-00	面積	-331.521502 165.760751

面積計算書

地番: 5-4

測点	X	Y	DX	DY	距離	方向角	夾角	倍横距	倍面積
5-12	-194543.944	-43326.501	6.590	-14.590	16.009	294-18-28	269-25-05	-14.590	-96.148100
5-20	-194537.354	-43341.091	19.277	8.945	21.251	24-53-33	270-35-05	-20.235	-390.070095
5-19	-194518.077	-43332.146	-5.116	11.357	12.456	114-15-01	269-21-28	0.067	-0.342772
5-18	-194523.193	-43320.789	-4.696	1.737	5.007	159-42-04	225-27-03	13.161	-61.804056
5-17	-194527.889	-43319.052	-16.055	-7.449	17.699	204-53-23	225-11-19	7.449	-119.593695
合計					72.422		1260-00-00	面積	-667.958718 333.979359

面積計算書

地番: 5-5

測点	X	Y	DX	DY	距離	方向角	夾角	倍横距	倍面積
5-11	-194555.222	-43331.735	3.095	-6.848	7.515	294-19-15	269-25-31	-6.848	-21.194560
5-13	-194552.127	-43338.583	-7.423	-3.440	8.181	204-51-51	90-32-36	-17.136	127.200528
5-14	-194559.550	-43342.023	7.683	-16.981	18.638	294-20-39	269-28-48	-37.557	-288.550431
5-15	-194551.867	-43359.004	8.186	-18.064	19.832	294-22-42	180-02-03	-72.602	-594.319972
5-31	-194543.681	-43377.068	18.685	8.675	20.601	24-54-16	270-31-34	-81.991	-1532.001835
5-30	-194524.996	-43368.393	-5.920	13.069	14.347	114-22-11	269-27-55	-60.247	356.662240
5-25	-194530.916	-43355.324	-3.229	7.129	7.826	114-22-03	179-59-52	-40.049	129.318221
5-26	-194534.145	-43348.195	-3.209	7.104	7.795	114-18-34	179-56-31	-25.816	82.843544
5-20	-194537.354	-43341.091	-6.590	14.590	16.009	114-18-28	179-59-54	-4.122	27.163980
5-12	-194543.944	-43326.501	-11.278	-5.234	12.433	204-53-44	270-35-16	5.234	-59.029052
合計					133.177		2160-00-00	面積	-1771.907337 885.953668

面積計算書

地番: 5-7

測点	X	Y	DX	DY	距離	方向角	夾角	倍横距	倍面積
5-9	-194575.978	-43341.360	10.724	-23.703	26.016	294-20-37	269-27-13	-23.703	-254.190972
5-16	-194565.254	-43365.063	13.387	6.059	14.694	24-21-06	270-00-29	-41.347	-553.512289
5-15	-194551.867	-43359.004	-7.683	16.981	18.638	114-20-39	269-59-33	-18.307	140.652681
5-14	-194559.550	-43342.023	-3.104	6.845	7.516	114-23-34	180-02-55	5.519	-17.130976
5-10	-194562.654	-43335.178	-13.324	-6.182	14.688	204-53-24	270-29-50	6.182	-82.368968
合計					81.552		1260-00-00	面積	-766.550524 383.275262

面積計算書

地番: 5-8

測点	X	Y	DX	DY	距離	方向角	夾角	倍横距	倍面積
5-5	-194590.020	-43347.875	4.962	-10.962	12.033	294-21-15	269-27-52	-10.962	-54.393444
5-8	-194585.058	-43358.837	4.867	-10.751	11.801	294-21-23	180-00-08	-32.675	-159.029225
5-34	-194580.191	-43369.588	4.092	-9.046	9.928	294-20-23	179-59-00	-52.472	-214.715424
5-35	-194576.099	-43378.634	14.112	6.371	15.483	24-17-50	269-57-27	-55.147	-778.234464
5-33	-194561.987	-43372.263	-3.267	7.200	7.907	114-24-22	270-06-32	-41.576	135.828792
5-16	-194565.254	-43365.063	-10.724	23.703	26.016	114-20-37	179-56-15	-10.673	114.457252
5-9	-194575.978	-43341.360	-14.042	-6.515	15.480	204-53-23	270-32-46	6.515	-91.483630
合計					98.648		1620-00-00	面積	-1047.570143 523.785071

面積計算書

地番: 5-10

測点	X	Y	DX	DY	距離	方向角	夾角	倍横距	倍面積
5-4	-194597.440	-43351.320	-1.826	-4.640	4.986	248-31-07	223-36-50	-4.640	8.472640
5-3	-194599.266	-43355.960	3.200	-7.855	8.482	292-09-55	223-38-48	-17.135	-54.832000
5-2	-194596.066	-43363.815	11.008	4.978	12.081	24-20-00	272-10-05	-20.012	-220.292096
5-8	-194585.058	-43358.837	-4.962	10.962	12.033	114-21-15	270-01-15	-4.072	20.205264
5-5	-194590.020	-43347.875	-7.420	-3.445	8.181	204-54-17	270-33-02	3.445	-25.561900
合計					45.763		1260-00-00	面積	-272.008092 136.004046

面積計算書

地番: 5-11

測点	X	Y	DX	DY	距離	方向角	夾角	倍横距	倍面積
5-2	-194596.066	-43363.815	4.459	-10.933	11.807	292-11-17	267-51-17	-10.933	-48.750247
5-1	-194591.607	-43374.748	11.416	5.160	12.528	24-19-22	272-08-05	-16.706	-190.715696
5-34	-194580.191	-43369.588	-4.867	10.751	11.801	114-21-23	270-02-01	-0.795	3.869265
5-8	-194585.058	-43358.837	-11.008	-4.978	12.081	204-20-00	269-58-37	4.978	-54.797824
合計					48.217		1080-00-00		-290.394502
								面積	145.197251

面積計算書

地番: 5-12

測点	X	Y	DX	DY	距離	方向角	夾角	倍横距	倍面積
5-1	-194591.607	-43374.748	7.037	-17.297	18.674	292-08-17	267-48-55	-17.297	-121.718989
5-38	-194584.570	-43392.045	4.677	-1.831	5.023	338-37-13	226-28-56	-36.425	-170.359725
5-37	-194579.893	-43393.876	8.846	4.106	9.752	24-53-57	226-16-44	-34.150	-302.090900
5-36	-194571.047	-43389.770	-5.052	11.136	12.228	114-24-07	269-30-10	-18.908	95.523216
5-35	-194576.099	-43378.634	-4.092	9.046	9.928	114-20-23	179-56-16	1.274	-5.213208
5-34	-194580.191	-43369.588	-11.416	-5.160	12.528	204-19-22	269-58-59	5.160	-58.906560
合計					68.133		1440-00-00	面積	-562.766166 281.383083

面積計算書

地番: 5-13

測点	X	Y	DX	DY	距離	方向角	夾角	倍横距	倍面積
5-35	-194576.099	-43378.634	5.052	-11.136	12.228	294-24-07	270-06-17	-11.136	-56.259072
5-36	-194571.047	-43389.770	14.038	6.519	15.478	24-54-34	270-30-27	-15.753	-221.140614
5-32	-194557.009	-43383.251	-4.978	10.988	12.063	114-22-21	269-27-47	1.754	-8.731412
5-33	-194561.987	-43372.263	-14.112	-6.371	15.483	204-17-50	269-55-29	6.371	-89.907552
合計					55.252		1080-00-00	面積	-376.038650 188.019325

面積計算書

地番: 5-14

測点	X	Y	DX	DY	距離	方向角	夾角	倍横距	倍面積
5-16	-194565.254	-43365.063	3.267	-7.200	7.907	294-24-22	270-03-16	-7.200	-23.522400
5-33	-194561.987	-43372.263	4.978	-10.988	12.063	294-22-21	179-57-59	-25.388	-126.381464
5-32	-194557.009	-43383.251	13.328	6.183	14.692	24-53-14	270-30-53	-30.193	-402.412304
5-31	-194543.681	-43377.068	-8.186	18.064	19.832	114-22-42	269-29-28	-5.946	48.673956
5-15	-194551.867	-43359.004	-13.387	-6.059	14.694	204-21-06	269-58-24	6.059	-81.111833
合計					69.188		1260-00-00	面積	-584.754045 292.377022

面積計算書

地番: 5-15-1

測点	X	Y	DX	DY	距離	方向角	夾角	倍横距	倍面積
5-26	-194534.145	-43348.195	3.229	-7.129	7.826	294-22-03	269-30-15	-7.129	-23.019541
5-25	-194530.916	-43355.324	9.710	4.503	10.703	24-52-46	270-30-43	-9.755	-94.721050
5-24	-194521.206	-43350.821	9.561	4.437	10.540	24-53-41	180-00-55	-0.815	-7.792215
5-23	-194511.645	-43346.384	-3.219	7.124	7.818	114-18-57	269-25-16	10.746	-34.591374
5-22	-194514.864	-43339.260	-19.281	-8.935	21.251	204-51-48	270-32-51	8.935	-172.275735
合計					58.138		1260-00-00	面積	-332.399915 166.199957

面積計算書

地番: 5-16

測点	X	Y	DX	DY	距離	方向角	夾角	倍横距	倍面積
5-10	-194562.654	-43335.178	3.104	-6.845	7.516	294-23-34	269-32-10	-6.845	-21.246880
5-14	-194559.550	-43342.023	7.423	3.440	8.181	24-51-51	270-28-17	-10.250	-76.085750
5-13	-194552.127	-43338.583	-3.095	6.848	7.515	114-19-15	269-27-24	0.038	-0.117610
5-11	-194555.222	-43331.735	-7.432	-3.443	8.191	204-51-24	270-32-09	3.443	-25.588376
合計					31.403		1080-00-00		-123.038616
								面積	61.519308
								総計	3861.962226