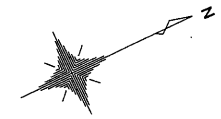
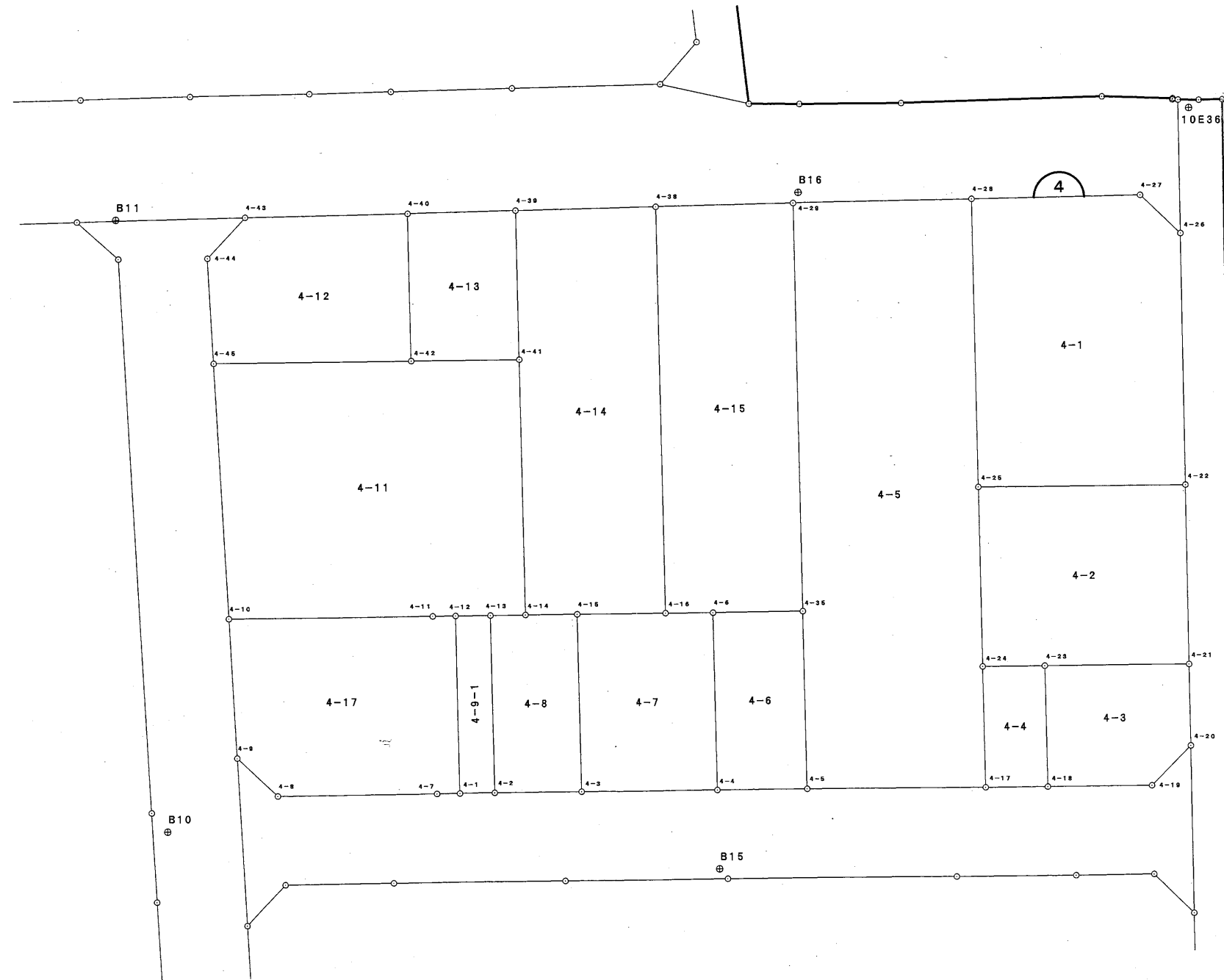


## 4 街区面積計算書



S=1:500



面積計算書

地番: 4-1

測点	X	Y	DX	DY	距離	方向角	夾角	倍横距	倍面積
4-25	-194508.139	-43399.213	10.601	-23.710	25.972	294-05-24	269-11-45	-23.710	-251.349710
4-28	-194497.538	-43422.923	13.836	6.181	15.154	24-04-19	269-58-55	-41.239	-570.582804
4-27	-194483.702	-43416.742	1.775	4.678	5.003	69-13-17	225-08-58	-30.380	-53.924500
4-26	-194481.927	-43412.064	-9.350	20.676	22.692	114-20-00	225-06-43	-5.026	46.993100
4-22	-194491.277	-43391.388	-16.862	-7.825	18.589	204-53-39	270-33-39	7.825	-131.945150
合計					87.410		1260-00-00		-960.809064
								面積	480.404532

面積計算書

地番: 4-2

測点	X	Y	DX	DY	距離	方向角	夾角	倍横距	倍面積
4-46	-194514.752	-43384.450	6.613	-14.763	16.176	294-07-47	269-18-01	-14.763	-97.627719
4-25	-194508.139	-43399.213	16.862	7.825	18.589	24-53-39	270-45-52	-21.701	-365.922262
4-22	-194491.277	-43391.388	-6.661	14.720	16.157	114-20-51	269-27-12	0.844	-5.621884
4-47	-194497.938	-43376.668	-11.735	-5.432	12.931	204-50-20	270-29-29	10.132	-118.899020
4-48	-194509.673	-43382.100	-5.079	-2.350	5.596	204-49-46	179-59-26	2.350	-11.935650
合計					69.449		1260-00-00		-600.006535
								面積	300.003267

面積計算書

地番: 4-3

測点	X	Y	DX	DY	距離	方向角	夾角	倍横距	倍面積
4-18	-194514.124	-43372.166	4.451	-9.934	10.886	294-08-06	269-14-16	-9.934	-44.216234
4-48	-194509.673	-43382.100	11.735	5.432	12.931	24-50-20	270-42-14	-14.436	-169.406460
4-47	-194497.938	-43376.668	-3.013	6.680	7.328	114-16-40	269-26-20	-2.324	7.002212
4-20	-194500.951	-43369.988	-4.699	1.755	5.016	159-31-13	225-14-33	6.111	-28.715589
4-19	-194505.650	-43368.233	-8.474	-3.933	9.342	204-53-50	225-22-37	3.933	-33.328242
合計					45.503		1260-00-00		-268.664313
								面積	134.332156

面積計算書

地番: 4-4

測点	X	Y	DX	DY	距離	方向角	夾角	倍横距	倍面積
4-17	-194519.203	-43374.528	4.451	-9.922	10.875	294-09-39	269-13-12	-9.922	-44.162822
4-46	-194514.752	-43384.450	5.079	2.350	5.596	24-49-46	270-40-07	-17.494	-88.852026
4-48	-194509.673	-43382.100	-4.451	9.934	10.886	114-08-06	269-18-20	-5.210	23.189710
4-18	-194514.124	-43372.166	-5.079	-2.362	5.601	204-56-27	270-48-21	2.362	-11.996598
合計					32.958		1080-00-00		-121.821736
								面積	60.910868

面積計算書

地番: 4-5

測点	X	Y	DX	DY	距離	方向角	夾角	倍横距	倍面積
4-5	-194533.733	-43381.274	6.537	-14.604	16.000	294-06-51	269-12-35	-14.604	-95.466348
4-35	-194527.196	-43395.878	15.049	-33.598	36.814	294-07-42	180-00-51	-62.806	-945.167494
4-29	-194512.147	-43429.476	14.609	6.553	16.011	24-09-33	270-01-51	-89.851	-1312.633259
4-28	-194497.538	-43422.923	-10.601	23.710	25.972	114-05-24	269-55-51	-59.588	631.692388
4-25	-194508.139	-43399.213	-6.613	14.763	16.176	114-07-47	180-02-23	-21.115	139.633495
4-46	-194514.752	-43384.450	-4.451	9.922	10.875	114-09-39	180-01-52	3.570	-15.890070
4-17	-194519.203	-43374.528	-14.530	-6.746	16.020	204-54-16	270-44-37	6.746	-98.019380
合計					137.868		1620-00-00		-1695.850668
								面積	847.925334

### 面積計算書

地番: 4-6

測点	X	Y	DX	DY	距離	方向角	夾角	倍横距	倍面積
4-4	-194541.083	-43384.690	6.535	-14.583	15.980	294-08-18	269-12-40	-14.583	-95.299905
4-6	-194534.548	-43399.273	7.352	3.395	8.098	24-47-11	270-38-53	-25.771	-189.468392
4-35	-194527.196	-43395.878	-6.537	14.604	16.000	114-06-51	269-19-40	-7.772	50.805564
4-5	-194533.733	-43381.274	-7.350	-3.416	8.105	204-55-38	270-48-47	3.416	-25.107600
合計					48.183		1080-00-00		-259.070333
								面積	129.535166



面積計算書

地番: 4-7

測点	X	Y	DX	DY	距離	方向角	夾角	倍横距	倍面積
4-3	-194552.224	-43389.860	6.543	-14.587	15.987	294-09-31	269-15-54	-14.587	-95.442741
4-15	-194545.681	-43404.447	7.259	3.370	8.003	24-54-11	270-44-40	-25.804	-187.311236
4-16	-194538.422	-43401.077	3.874	1.804	4.273	24-58-12	180-04-01	-20.630	-79.920620
4-6	-194534.548	-43399.273	-6.535	14.583	15.980	114-08-18	269-10-06	-4.243	27.728005
4-4	-194541.083	-43384.690	-11.141	-5.170	12.282	204-53-37	270-45-19	5.170	-57.598970
合計					56.525		1260-00-00		-392.545562
							面積		196.272781

面積計算書

地番: 4-8

測点	X	Y	DX	DY	距離	方向角	夾角	倍横距	倍面積
4-2	-194559.356	-43393.172	6.546	-14.582	15.984	294-10-33	269-15-59	-14.582	-95.453772
4-13	-194552.810	-43407.754	2.901	1.352	3.201	24-59-16	270-48-43	-27.812	-80.682612
4-14	-194549.909	-43406.402	4.228	1.955	4.658	24-48-56	179-49-40	-24.505	-103.607140
4-15	-194545.681	-43404.447	-6.543	14.587	15.987	114-09-31	269-20-35	-7.963	52.101909
4-3	-194552.224	-43389.860	-7.132	-3.312	7.864	204-54-34	270-45-03	3.312	-23.621184
合計					47.694		1260-00-00		-251.262799
								面積	125.631399

面積計算書

地番: 4-9-1

測点	X	Y	DX	DY	距離	方向角	夾角	倍横距	倍面積
4-1	-194562.208	-43394.496	6.546	-14.583	15.985	294-10-27	269-16-18	-14.583	-95.460318
4-12	-194555.662	-43409.079	2.852	1.325	3.145	24-55-08	270-44-41	-27.841	-79.402532
4-13	-194552.810	-43407.754	-6.546	14.582	15.984	114-10-33	269-15-25	-11.934	78.119964
4-2	-194559.356	-43393.172	-2.852	-1.324	3.144	204-54-09	270-43-36	1.324	-3.776048
合計					38.258		1080-00-00		-100.518934
								面積	50.259467

面積計算書

地番: 4-11

測点	X	Y	DX	DY	距離	方向角	夾角	倍横距	倍面積
4-13	-194552.810	-43407.754	-2.852	-1.325	3.145	204-55-08	179-55-52	-1.325	3.778900
4-12	-194555.662	-43409.079	-1.846	-0.865	2.039	205-06-25	180-11-17	-3.515	6.488690
4-11	-194557.508	-43409.944	-16.625	-7.720	18.330	204-54-30	179-48-05	-12.100	201.162500
4-10	-194574.133	-43417.664	8.699	-21.352	23.056	292-09-59	267-15-29	-41.172	-358.155228
4-45	-194565.434	-43439.016	16.119	7.485	17.772	24-54-30	272-44-31	-55.039	-887.173641
4-42	-194549.315	-43431.531	8.819	4.105	9.728	24-57-38	180-03-08	-43.449	-383.176731
4-41	-194540.496	-43427.426	-9.413	21.024	23.035	114-07-10	269-09-32	-18.320	172.446160
4-14	-194549.909	-43406.402	-2.901	-1.352	3.201	204-59-16	270-52-06	1.352	-3.922152
合計					100.306		1800-00-00		-1248.551502
								面積	624.275751

面積計算書

地番: 4-12

測点	X	Y	DX	DY	距離	方向角	夾角	倍横距	倍面積
4-45	-194565.434	-43439.016	3.569	-8.776	9.474	292-07-50	267-13-20	-8.776	-31.321544
4-44	-194561.865	-43447.792	4.642	-1.867	5.003	338-05-25	225-57-35	-19.419	-90.142998
4-43	-194557.223	-43449.659	13.346	5.988	14.628	24-09-52	226-04-27	-15.298	-204.167108
4-40	-194543.877	-43443.671	-5.438	12.140	13.302	114-07-46	269-57-54	2.830	-15.389540
4-42	-194549.315	-43431.531	-16.119	-7.485	17.772	204-54-30	270-46-44	7.485	-120.650715
合計					60.179		1260-00-00		-461.671905
							面積		230.835952

面積計算書

地番: 4-13

測点	X	Y	DX	DY	距離	方向角	夾角	倍横距	倍面積
4-42	-194549.315	-43431.531	5.438	-12.140	13.302	294-07-46	269-10-08	-12.140	-66.017320
4-40	-194543.877	-43443.671	8.867	3.969	9.715	24-06-50	269-59-04	-20.311	-180.097637
4-39	-194535.010	-43439.702	-5.486	12.276	13.446	114-04-46	269-57-56	-4.066	22.306076
4-41	-194540.496	-43427.426	-8.819	-4.105	9.728	204-57-38	270-52-52	4.105	-36.201995
合計					46.191		1080-00-00		-260.010876
								面積	130.005438

面積計算書

地番: 4-14

測点	X	Y	DX	DY	距離	方向角	夾角	倍横距	倍面積
4-15	-194545.681	-43404.447	-4.228	-1.955	4.658	204-48-56	179-54-45	-1.955	8.265740
4-14	-194549.909	-43406.402	9.413	-21.024	23.035	294-07-10	269-18-14	-24.934	-234.703742
4-41	-194540.496	-43427.426	5.486	-12.276	13.446	294-04-46	179-57-36	-58.234	-319.471724
4-39	-194535.010	-43439.702	11.562	5.174	12.667	24-06-31	270-01-45	-65.336	-755.414832
4-38	-194523.448	-43434.528	-14.974	33.451	36.650	114-06-55	270-00-24	-26.711	399.970514
4-16	-194538.422	-43401.077	-7.259	-3.370	8.003	204-54-11	270-47-16	3.370	-24.462830
合計					98.459		1440-00-00		-925.816874
								面積	462.908437

### 面積計算書

地番: 4-15

測点	X	Y	DX	DY	距離	方向角	夾角	倍横距	倍面積
4-6	-194534.548	-43399.273	-3.874	-1.804	4.273	204-58-12	180-11-01	-1.804	6.988696
4-16	-194538.422	-43401.077	14.974	-33.451	36.650	294-06-55	269-08-43	-37.059	-554.921466
4-38	-194523.448	-43434.528	11.301	5.052	12.379	24-05-12	269-58-17	-65.458	-739.740858
4-29	-194512.147	-43429.476	-15.049	33.598	36.814	114-07-42	270-02-30	-26.808	403.433592
4-35	-194527.196	-43395.878	-7.352	-3.395	8.098	204-47-11	270-39-29	3.395	-24.960040
合計					98.214		1260-00-00		-909.200076
								面積	454.600038



面積計算書

地番: 4-17

測点	X	Y	DX	DY	距離	方向角	夾角	倍横距	倍面積
4-1	-194562.208	-43394.496	-1.866	-0.866	2.057	204-53-45	270-43-18	-0.866	1.615956
4-7	-194564.074	-43395.362	-12.961	-6.009	14.286	204-52-24	179-58-39	-7.741	100.331101
4-8	-194577.035	-43401.371	-1.845	-4.656	5.008	248-23-00	223-30-36	-18.406	33.959070
4-9	-194578.880	-43406.027	4.747	-11.637	12.568	292-11-30	223-48-30	-34.699	-164.716153
4-10	-194574.133	-43417.664	16.625	7.720	18.330	24-54-30	272-43-00	-38.616	-641.991000
4-11	-194557.508	-43409.944	1.846	0.865	2.039	25-06-25	180-11-55	-30.031	-55.437226
4-12	-194555.662	-43409.079	-6.546	14.583	15.985	114-10-27	269-04-02	-14.583	95.460318
合計					70.273		1620-00-00		-630.777934
								面積	315.388967