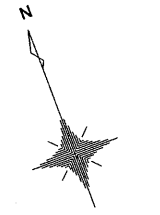
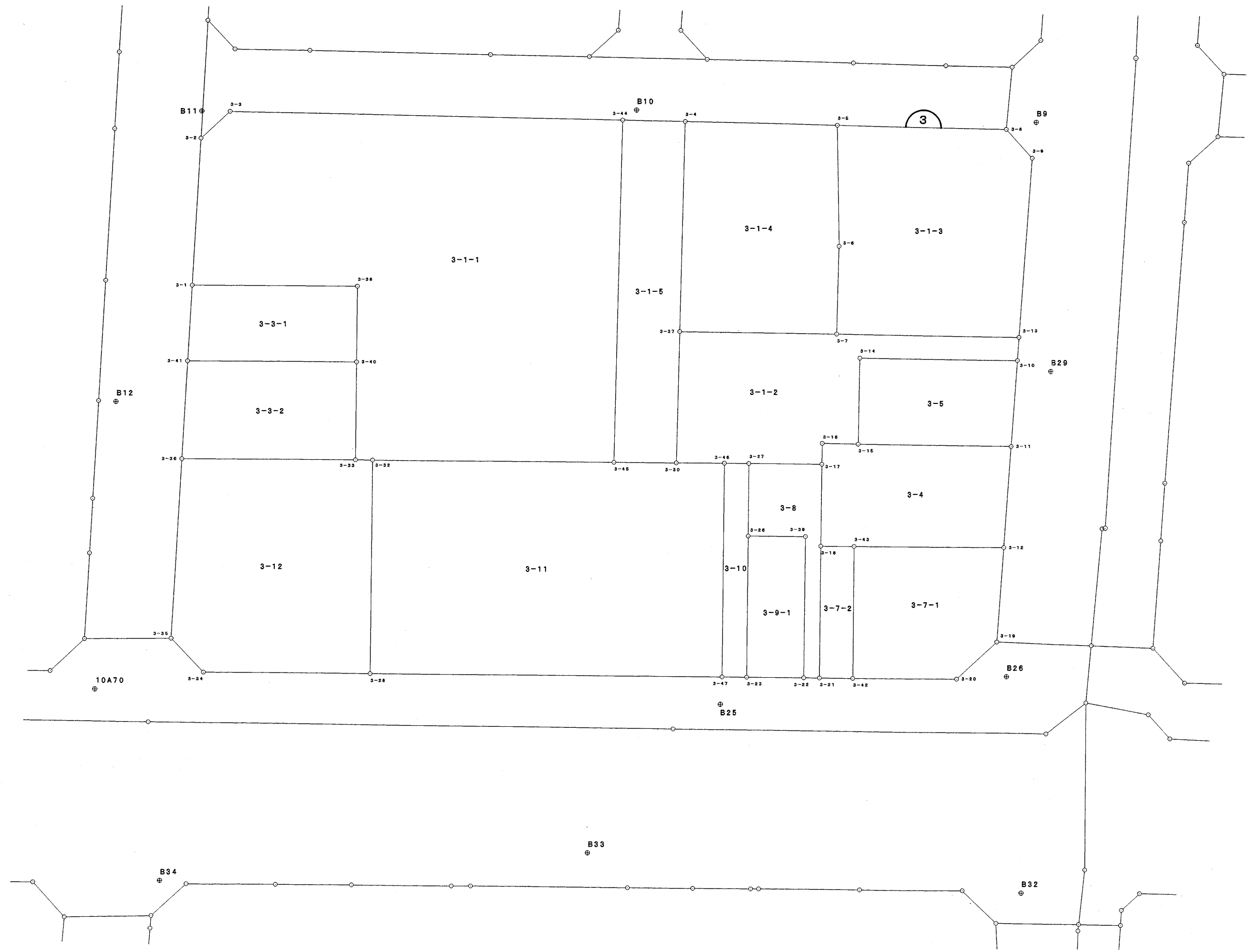


### 3 街区面積計算書



S = 1 : 500



### 面積計算書

地番: 3-1-1

測点	X	Y	DX	DY	距離	方向角	夾角	倍横距	倍面積
3-32	-194617.349	-43450.089	0.808	-2.042	2.196	291-35-18	180-13-10	-2.042	-1.649936
3-33	-194616.541	-43452.131	11.699	4.572	12.561	21-20-44	269-45-26	0.488	5.709112
3-40	-194604.842	-43447.559	9.043	3.533	9.709	21-20-24	179-59-40	8.593	77.706499
3-38	-194595.799	-43444.026	7.594	-19.490	20.917	291-17-16	89-56-52	-7.364	-55.922216
3-1	-194588.205	-43463.516	17.211	7.698	18.854	24-05-51	272-48-35	-19.156	-329.693916
3-2	-194570.994	-43455.818	1.891	4.632	5.003	67-47-33	223-41-42	-6.826	-12.907966
3-3	-194569.103	-43451.186	-18.861	46.276	49.972	112-10-29	224-22-56	44.082	-831.430602
3-44	-194587.964	-43404.910	-40.587	-16.549	43.831	202-10-58	270-00-29	73.809	-2995.685883
3-45	-194628.551	-43421.459	11.202	-28.630	30.743	291-22-08	269-11-10	28.630	320.713260
合計					193.786		1980-00-00		-3823.161648
								面積	1911.580824

### 面積計算書

地番: 3-1-2

測点	X	Y	DX	DY	距離	方向角	夾角	倍横距	倍面積
3-10	-194634.714	-43368.609	7.453	-18.699	20.130	291-43-52	266-54-00	-18.699	-139.363647
3-14	-194627.261	-43387.308	-10.230	-4.082	11.014	201-45-11	90-01-19	-41.480	424.340400
3-15	-194637.491	-43391.390	1.706	-4.266	4.594	291-47-48	270-02-37	-49.828	-85.006568
3-16	-194635.785	-43395.656	-2.475	-0.985	2.664	201-42-06	89-54-18	-55.079	136.320525
3-17	-194638.260	-43396.641	3.396	-8.677	9.318	291-22-28	269-40-22	-64.741	-219.860436
3-27	-194634.864	-43405.318	1.154	-2.943	3.161	291-24-40	180-02-12	-76.361	-88.120594
3-46	-194633.710	-43408.261	2.242	-5.719	6.143	291-24-23	179-59-43	-85.023	-190.621566
3-30	-194631.468	-43413.980	15.552	6.341	16.795	22-10-56	270-46-33	-84.401	-1312.604352
3-37	-194615.916	-43407.639	-7.431	18.633	20.060	111-44-33	269-33-37	-59.427	441.602037
3-7	-194623.347	-43389.006	-8.644	21.657	23.318	111-45-31	180-00-58	-19.137	165.420228
3-13	-194631.991	-43367.349	-2.723	-1.260	3.000	204-49-52	273-04-21	1.260	-3.430980
合計					120.197		2340-00-00		-871.324953
								面積	435.662476

面積計算書

地番: 3-1-3

測点	X	Y	DX	DY	距離	方向角	夾角	倍横距	倍面積
3-13	-194631.991	-43367.349	8.644	-21.657	23.318	291-45-31	266-52-13	-21.657	-187.203108
3-7	-194623.347	-43389.006	10.447	4.276	11.288	22-15-34	270-30-03	-39.038	-407.829986
3-6	-194612.900	-43384.730	14.572	5.259	15.492	19-50-40	177-35-06	-29.503	-429.917716
3-5	-194598.328	-43379.471	-8.124	19.989	21.577	112-07-05	272-16-25	-4.255	34.567620
3-8	-194606.452	-43359.482	-4.672	1.814	5.012	158-46-49	226-39-44	17.548	-81.984256
3-9	-194611.124	-43357.668	-20.867	-9.681	23.003	204-53-18	226-06-29	9.681	-202.013427
合計					99.690		1440-00-00		-1274.380873
								面積	637.190436

### 面積計算書

地番: 3-1-4

測点	X	Y	DX	DY	距離	方向角	夾角	倍横距	倍面積
3-6	-194612.900	-43384.730	-10.447	-4.276	11.288	202-15-34	182-24-54	-4.276	44.671372
3-7	-194623.347	-43389.006	7.431	-18.633	20.060	291-44-33	269-28-59	-27.185	-202.011735
3-37	-194615.916	-43407.639	24.923	10.162	26.915	22-10-57	270-26-24	-35.656	-888.654488
3-4	-194590.993	-43397.477	-7.335	18.006	19.443	112-09-51	269-58-54	-7.488	54.924480
3-5	-194598.328	-43379.471	-14.572	-5.259	15.492	199-50-40	267-40-49	5.259	-76.634148
合計					93.198		1260-00-00	面積	-1067.704519 533.852259

面積計算書

地番: 3-1-5

測点	X	Y	DX	DY	距離	方向角	夾角	倍横距	倍面積
3-4	-194590.993	-43397.477	-24.923	-10.162	26.915	202-10-57	270-00-41	-10.162	253.267526
3-37	-194615.916	-43407.639	-15.552	-6.341	16.795	202-10-56	179-59-59	-26.665	414.694080
3-30	-194631.468	-43413.980	2.917	-7.479	8.028	291-18-25	269-07-29	-40.485	-118.094745
3-45	-194628.551	-43421.459	40.587	16.549	43.831	22-10-58	270-52-33	-31.415	-1275.040605
3-44	-194587.964	-43404.910	-3.029	7.433	8.026	112-10-16	269-59-18	-7.433	22.514557
合計					103.595		1260-00-00	面積	-702.659187 351.329593

面積計算書

地番: 3-3-1

測点	X	Y	DX	DY	距離	方向角	夾角	倍横距	倍面積
3-1	-194588.205	-43463.516	-7.594	19.490	20.917	111-17-16	267-10-52	19.490	-148.007060
3-38	-194595.799	-43444.026	-9.043	-3.533	9.709	201-20-24	270-03-08	35.447	-320.547221
3-40	-194604.842	-43447.559	7.767	-19.926	21.386	291-17-44	269-57-20	11.988	93.110796
3-41	-194597.075	-43467.485	8.870	3.969	9.718	24-06-24	272-48-40	-3.969	-35.205030
合計					61.730		1080-00-00	面積	-410.648515 205.324257



面積計算書

地番: 3-3-2

測点	X	Y	DX	DY	距離	方向角	夾角	倍横距	倍面積
3-33	-194616.541	-43452.131	7.986	-20.490	21.991	291-17-36	269-56-52	-20.490	-163.633140
3-36	-194608.555	-43472.621	11.480	5.136	12.577	24-06-11	272-48-35	-35.844	-411.489120
3-41	-194597.075	-43467.485	-7.767	19.926	21.386	111-17-44	267-11-33	-10.782	83.743794
3-40	-194604.842	-43447.559	-11.699	-4.572	12.561	201-20-44	270-03-00	4.572	-53.487828
合計					68.515		1080-00-00		-544.866294
								面積	272.433147

面積計算書

地番: 3-4

測点	X	Y	DX	DY	距離	方向角	夾角	倍横距	倍面積
3-12	-194656.500	-43378.715	6.941	-17.793	19.099	291-18-38	266-25-07	-17.793	-123.501213
3-43	-194649.559	-43396.508	1.549	-3.971	4.262	291-18-35	179-59-57	-39.557	-61.273793
3-18	-194648.010	-43400.479	9.750	3.838	10.478	21-29-12	270-10-37	-39.690	-386.977500
3-17	-194638.260	-43396.641	2.475	0.985	2.664	21-42-06	180-12-54	-34.867	-86.295825
3-16	-194635.785	-43395.656	-1.706	4.266	4.594	111-47-48	270-05-42	-29.616	50.524896
3-15	-194637.491	-43391.390	-7.227	18.142	19.528	111-43-13	179-55-25	-7.208	52.092216
3-11	-194644.718	-43373.248	-11.782	-5.467	12.989	204-53-31	273-10-18	5.467	-64.412194
合計					73.614		1620-00-00	面積	-619.843413 309.921706

面積計算書

地番: 3-5

測点	X	Y	DX	DY	距離	方向角	夾角	倍横距	倍面積
3-11	-194644.718	-43373.248	7.227	-18.142	19.528	291-43-13	266-50-33	-18.142	-131.112234
3-15	-194637.491	-43391.390	10.230	4.082	11.014	21-45-11	270-01-58	-32.202	-329.426460
3-14	-194627.261	-43387.308	-7.453	18.699	20.130	111-43-52	269-58-41	-9.421	70.214713
3-10	-194634.714	-43368.609	-10.004	-4.639	11.027	204-52-40	273-08-48	4.639	-46.408556
合計					61.699		1080-00-00		-436.732537
								面積	218.366268

面積計算書

地番: 3-7-1

測点	X	Y	DX	DY	距離	方向角	夾角	倍横距	倍面積
3-12	-194656.500	-43378.715	-10.981	-5.102	12.108	204-55-14	273-36-36	-5.102	56.025062
3-19	-194667.481	-43383.817	-2.601	-6.495	6.996	248-10-33	223-15-19	-16.699	43.434099
3-20	-194670.082	-43390.312	4.810	-12.312	13.218	291-20-22	223-09-49	-35.506	-170.783860
3-42	-194665.272	-43402.624	15.713	6.116	16.861	21-16-03	269-55-41	-41.702	-655.263526
3-43	-194649.559	-43396.508	-6.941	17.793	19.099	111-18-38	270-02-35	-17.793	123.501213
合計					68.282		1260-00-00	面積	-603.087012 301.543506

### 面積計算書

地番: 3-7-2

測点	X	Y	DX	DY	距離	方向角	夾角	倍横距	倍面積
3-21	-194663.721	-43406.593	15.711	6.114	16.859	21-15-49	269-55-09	6.114	96.057054
3-18	-194648.010	-43400.479	-1.549	3.971	4.262	111-18-35	270-02-46	16.199	-25.092251
3-43	-194649.559	-43396.508	-15.713	-6.116	16.861	201-16-03	269-57-28	14.054	-220.830502
3-42	-194665.272	-43402.624	1.551	-3.969	4.261	291-20-40	270-04-37	3.969	6.155919
合計					42.243		1080-00-00	面積	-143.709780 71.854890

### 面積計算書

地番: 3-8

測点	X	Y	DX	DY	距離	方向角	夾角	倍横距	倍面積
3-18	-194648.010	-43400.479	-15.711	-6.114	16.859	201-15-49	179-46-37	-6.114	96.057054
3-21	-194663.721	-43406.593	0.736	-1.861	2.001	291-34-41	270-18-52	-14.089	-10.369504
3-22	-194662.985	-43408.454	16.819	6.578	18.060	21-21-39	269-46-58	-9.372	-157.627668
3-39	-194646.166	-43401.876	2.661	-6.814	7.315	291-19-54	89-58-15	-9.608	-25.566888
3-26	-194643.505	-43408.690	8.641	3.372	9.276	21-19-02	269-59-08	-13.050	-112.765050
3-27	-194634.864	-43405.318	-3.396	8.677	9.318	111-22-28	270-03-26	-1.001	3.399396
3-17	-194638.260	-43396.641	-9.750	-3.838	10.478	201-29-12	270-06-44	3.838	-37.420500
合計					73.307		1620-00-00	面積	-244.293160 122.146580

面積計算書

地番: 3-9-1

測点	X	Y	DX	DY	距離	方向角	夾角	倍横距	倍面積
3-22	-194662.985	-43408.454	2.661	-6.804	7.306	291-21-37	269-59-58	-6.804	-18.105444
3-23	-194660.324	-43415.258	16.819	6.568	18.056	21-19-52	269-58-15	-7.040	-118.405760
3-26	-194643.505	-43408.690	-2.661	6.814	7.315	111-19-54	270-00-02	6.342	-16.876062
3-39	-194646.166	-43401.876	-16.819	-6.578	18.060	201-21-39	270-01-45	6.578	-110.635382
合計					50.737		1080-00-00	面積	-264.022648 132.011324

面積計算書

地番: 3-10

測点	X	Y	DX	DY	距離	方向角	夾角	倍横距	倍面積
3-27	-194634.864	-43405.318	-8.641	-3.372	9.276	201-19-02	269-54-22	-3.372	29.137452
3-26	-194643.505	-43408.690	-16.819	-6.568	18.056	201-19-52	180-00-50	-13.312	223.894528
3-23	-194660.324	-43415.258	1.150	-2.945	3.162	291-19-49	269-59-57	-22.825	-26.248750
3-47	-194659.174	-43418.203	25.464	9.942	27.336	21-19-38	269-59-49	-15.828	-403.044192
3-46	-194633.710	-43408.261	-1.154	2.943	3.161	111-24-40	270-05-02	-2.943	3.396222
合計					60.991		1260-00-00	面積	-172.864740 86.432370



面積計算書

地番: 3-11

測点	X	Y	DX	DY	距離	方向角	夾角	倍横距	倍面積
3-28	-194642.824	-43460.051	25.475	9.962	27.354	21-21-29	270-01-03	9.962	253.781950
3-32	-194617.349	-43450.089	-11.202	28.630	30.743	111-22-08	270-00-39	48.554	-543.901908
3-45	-194628.551	-43421.459	-2.917	7.479	8.028	111-18-25	179-56-17	84.663	-246.961971
3-30	-194631.468	-43413.980	-2.242	5.719	6.143	111-24-23	180-05-58	97.861	-219.404362
3-46	-194633.710	-43408.261	-25.464	-9.942	27.336	201-19-38	269-55-15	93.638	-2384.398032
3-47	-194659.174	-43418.203	16.350	-41.848	44.929	291-20-26	270-00-48	41.848	684.214800
合計					144.533		1440-00-00	面積	-2456.669523 1228.334761

面積計算書

地番: 3-12

測点	X	Y	DX	DY	距離	方向角	夾角	倍横距	倍面積
3-28	-194642.824	-43460.051	7.715	-19.728	21.183	291-21-32	270-00-03	-19.728	-152.201520
3-34	-194635.109	-43479.779	5.531	-2.253	5.972	337-50-13	226-28-41	-41.709	-230.692479
3-35	-194629.578	-43482.032	21.023	9.411	23.033	24-06-57	226-16-44	-34.551	-726.365673
3-36	-194608.555	-43472.621	-7.986	20.490	21.991	111-17-36	267-10-39	-4.650	37.134900
3-33	-194616.541	-43452.131	-0.808	2.042	2.196	111-35-18	180-17-42	17.882	-14.448656
3-32	-194617.349	-43450.089	-25.475	-9.962	27.354	201-21-29	269-46-11	9.962	-253.781950
合計					101.729		1440-00-00		-1340.355378
								面積	670.177689
								総計	7488.162086