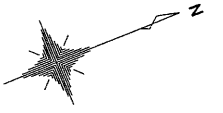
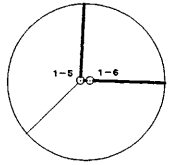


# 1 街区面積計算書

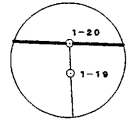


S = 1 : 500

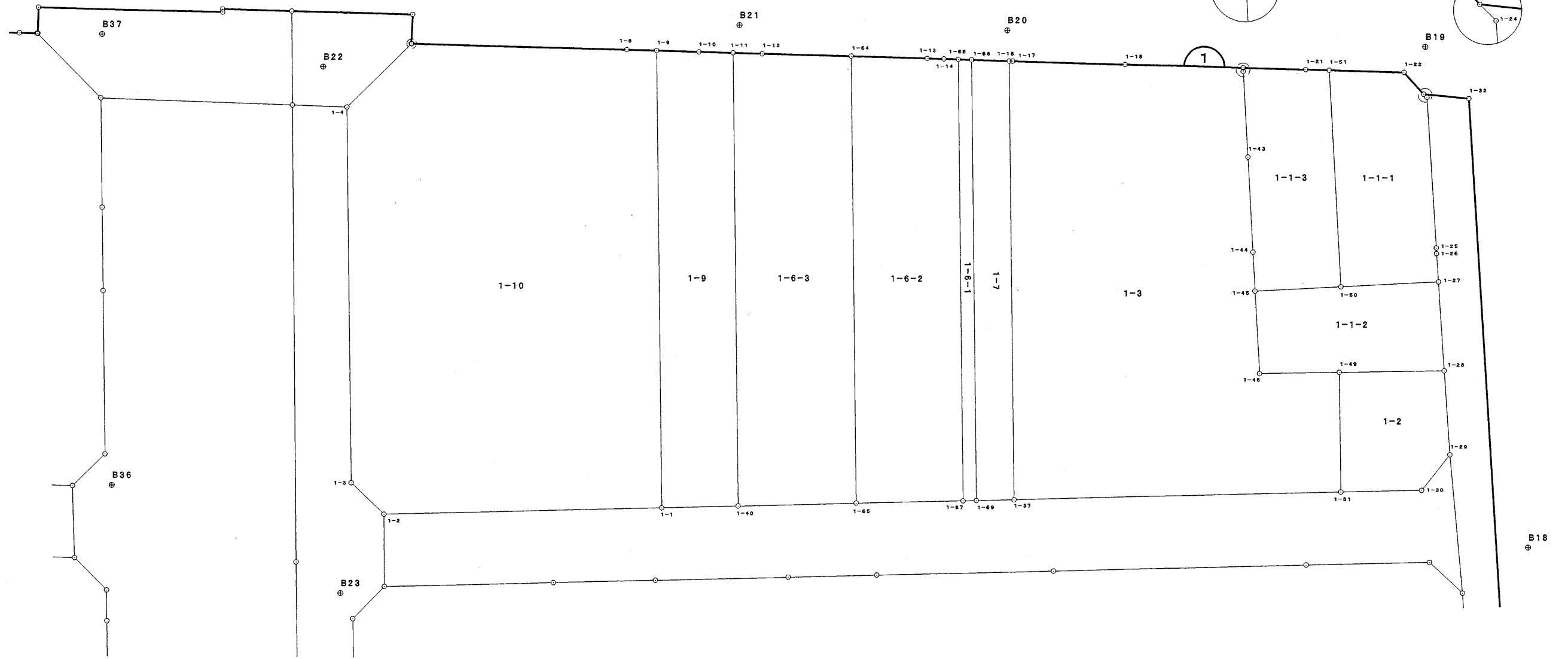
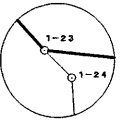
扩大图



扩大图



扩大图



面積計算書

地番: 1-1-1

測点	X	Y	DX	DY	距離	方向角	夾角	倍横距	倍面積
1-22	-194480.240	-43555.715	1.088	3.036	3.225	70-17-03	226-28-52	3.036	3.303168
1-23	-194479.152	-43552.679	0.199	0.471	0.511	67-05-44	176-48-41	6.543	1.302057
1-24	-194478.953	-43552.208	-5.295	15.873	16.733	108-26-53	221-21-09	22.887	-121.186665
1-25	-194484.248	-43536.335	-0.202	0.583	0.617	109-06-37	180-39-44	39.343	-7.947286
1-26	-194484.450	-43535.752	-0.980	2.980	3.137	108-12-14	179-05-37	42.906	-42.047880
1-27	-194485.430	-43532.772	-10.148	-3.533	10.745	199-11-44	270-59-30	42.353	-429.798244
1-50	-194495.578	-43536.305	7.798	-22.736	24.036	288-55-51	269-44-07	16.084	125.423032
1-51	-194487.780	-43559.041	7.540	3.326	8.241	23-48-11	274-52-20	-3.326	-25.078040
合計					67.245		1800-00-00		-496.029858
								面積	248.014929

面積計算書

地番: 1-1-2

測点	X	Y	DX	DY	距離	方向角	夾角	倍横距	倍面積
1-49	-194499.287	-43527.611	-8.185	-3.177	8.780	201-12-49	180-00-11	-3.177	26.003745
1-46	-194507.472	-43530.788	2.946	-8.633	9.122	288-50-32	267-37-43	-14.987	-44.151702
1-45	-194504.526	-43539.421	8.948	3.116	9.475	19-12-00	270-21-28	-20.504	-183.469792
1-50	-194495.578	-43536.305	10.148	3.533	10.745	19-11-44	179-59-44	-13.855	-140.600540
1-27	-194485.430	-43532.772	-3.081	9.343	9.838	108-15-03	269-03-19	-0.979	3.016299
1-28	-194488.511	-43523.429	-10.776	-4.182	11.559	201-12-38	272-57-35	4.182	-45.065232
合計					59.519		1440-00-00		-384.267222
								面積	192.133611

面積計算書

地番: 1-1-3

測点	X	Y	DX	DY	距離	方向角	夾角	倍横距	倍面積
1-45	-194504.526	-43539.421	1.390	-4.076	4.306	288-49-50	269-37-50	-4.076	-5.665640
1-44	-194503.136	-43543.497	3.439	-10.009	10.583	288-57-44	180-07-54	-18.161	-62.455679
1-43	-194499.697	-43553.506	3.073	-8.988	9.499	288-52-32	179-54-48	-37.158	-114.186534
1-19	-194496.624	-43562.494	0.139	-0.375	0.400	290-20-17	181-27-45	-46.521	-6.466419
1-20	-194496.485	-43562.869	6.329	2.780	6.913	23-42-48	273-22-31	-44.116	-279.210164
1-21	-194490.156	-43560.089	2.376	1.048	2.597	23-48-04	180-05-16	-40.288	-95.724288
1-51	-194487.780	-43559.041	-7.798	22.736	24.036	108-55-51	265-07-47	-16.504	128.698192
1-50	-194495.578	-43536.305	-8.948	-3.116	9.475	199-12-00	270-16-09	3.116	-27.881968
合計					67.809		1800-00-00	面積	-462.892500 231.446250

面積計算書

地番: 1-2

測点	X	Y	DX	DY	距離	方向角	夾角	倍横距	倍面積
1-30	-194495.764	-43512.113	-8.322	-3.163	8.903	200-48-38	230-25-54	-3.163	26.322486
1-31	-194504.086	-43515.276	4.799	-12.335	13.236	291-15-32	270-26-54	-18.661	-89.554139
1-49	-194499.287	-43527.611	10.776	4.182	11.559	21-12-38	269-57-06	-26.814	-288.947664
1-28	-194488.511	-43523.429	-2.907	8.845	9.310	108-11-37	266-58-59	-13.787	40.078809
1-29	-194491.418	-43514.584	-4.346	2.471	4.999	150-22-44	222-11-07	-2.471	10.738966
合計					48.007		1260-00-00	面積	-301.361542 150.680771

面積計算書

地番: 1-3

測点	X	Y	DX	DY	距離	方向角	夾角	倍横距	倍面積
1-37	-194537.841	-43528.083	17.671	-45.211	48.542	291-20-54	270-34-16	-45.211	-798.923581
1-16	-194520.170	-43573.294	0.343	0.149	0.374	23-28-49	272-07-55	-90.273	-30.963639
1-17	-194519.827	-43573.145	11.374	5.015	12.431	23-47-37	180-18-48	-85.109	-968.029766
1-18	-194508.453	-43568.130	11.968	5.261	13.073	23-43-47	179-56-10	-74.833	-895.601344
1-20	-194496.485	-43562.869	-0.139	0.375	0.400	110-20-17	266-36-30	-69.197	9.618383
1-19	-194496.624	-43562.494	-3.073	8.988	9.499	108-52-32	178-32-15	-59.834	183.869882
1-43	-194499.697	-43553.506	-3.439	10.009	10.583	108-57-44	180-05-12	-40.837	140.438443
1-44	-194503.136	-43543.497	-1.390	4.076	4.306	108-49-50	179-52-06	-26.752	37.185280
1-45	-194504.526	-43539.421	-2.946	8.633	9.122	108-50-32	180-00-42	-14.043	41.370678
1-46	-194507.472	-43530.788	8.185	3.177	8.780	21-12-49	92-22-17	-2.233	-18.277104
1-49	-194499.287	-43527.611	-4.799	12.335	13.236	111-15-32	270-02-43	13.279	-63.725921
1-31	-194504.086	-43515.276	-33.755	-12.807	36.103	200-46-38	269-31-06	12.807	-432.300285
合計					166.449		2520-00-00		-2795.338975
								面積	1397.669487

面積計算書

地番: 1-6-1

測点	X	Y	DX	DY	距離	方向角	夾角	倍横距	倍面積
1-68	-194523.986	-43574.976	-17.750	45.415	48.760	111-20-51	267-35-58	45.415	-806.116250
1-69	-194541.736	-43529.561	-1.368	-0.519	1.463	200-46-34	269-25-43	90.311	-123.545448
1-67	-194543.104	-43530.080	17.777	-45.486	48.836	291-20-48	270-34-14	44.306	787.627762
1-66	-194525.327	-43575.566	1.341	0.590	1.465	23-44-53	272-24-05	-0.590	-0.791190
合計					100.524		1080-00-00		-142.825126
								面積	71.412563



面積計算書

地番: 1-6-2

測点	X	Y	DX	DY	距離	方向角	夾角	倍横距	倍面積
1-13	-194528.464	-43576.946	1.706	0.749	1.863	23-42-12	179-53-07	0.749	1.277794
1-14	-194526.758	-43576.197	1.431	0.631	1.564	23-47-42	180-05-30	2.129	3.046599
1-66	-194525.327	-43575.566	-17.777	45.486	48.836	111-20-48	267-33-06	48.246	-857.669142
1-67	-194543.104	-43530.080	-10.995	-4.172	11.760	200-46-44	269-25-56	89.560	-984.712200
1-65	-194554.099	-43534.252	18.003	-46.063	49.456	291-20-50	270-34-06	39.325	707.967975
1-64	-194536.096	-43580.315	7.632	3.369	8.343	23-49-05	272-28-15	-3.369	-25.712208
合計					121.822		1440-00-00	面積	-1155.801182 577.900591

面積計算書

地番: 1-6-3

測点	X	Y	DX	DY	距離	方向角	夾角	倍横距	倍面積
1-40	-194566.260	-43538.867	18.257	-46.704	50.146	291-21-03	270-34-10	-46.704	-852.674928
1-11	-194548.003	-43585.571	2.954	1.304	3.229	23-49-06	272-28-03	-92.104	-272.075216
1-12	-194545.049	-43584.267	8.953	3.952	9.786	23-49-03	179-59-57	-86.848	-777.550144
1-64	-194536.096	-43580.315	-18.003	46.063	49.456	111-20-50	267-31-47	-36.833	663.104499
1-65	-194554.099	-43534.252	-12.161	-4.615	13.007	200-46-53	269-26-03	4.615	-56.123015
合計					125.624		1260-00-00		-1295.318804
								面積	647.659402

### 面積計算書

地番: 1-7

測点	X	Y	DX	DY	距離	方向角	夾角	倍横距	倍面積
1-16	-194520.170	-43573.294	-17.671	45.211	48.542	111-20-54	267-33-42	45.211	-798.923581
1-37	-194537.841	-43528.083	-3.895	-1.478	4.166	200-46-47	269-25-53	88.944	-346.436880
1-69	-194541.736	-43529.561	17.750	-45.415	48.760	291-20-51	270-34-04	42.051	746.405250
1-68	-194523.986	-43574.976	3.816	1.682	4.170	23-47-12	272-26-21	-1.682	-6.418512
合計					105.638		1080-00-00		-405.373723
								面積	202.686861

面積計算書

地番: 1-9

測点	X	Y	DX	DY	距離	方向角	夾角	倍横距	倍面積
1-1	-194574.198	-43541.880	18.416	-47.131	50.601	291-20-33	270-33-27	-47.131	-867.964496
1-9	-194555.782	-43589.011	4.285	1.896	4.686	23-52-05	272-31-32	-92.366	-395.788310
1-10	-194551.497	-43587.115	3.494	1.544	3.820	23-50-26	179-58-21	-88.926	-310.707444
1-11	-194548.003	-43585.571	-18.257	46.704	50.146	111-21-03	267-30-37	-40.678	742.658246
1-40	-194566.260	-43538.867	-7.938	-3.013	8.491	200-47-06	269-26-03	3.013	-23.917194
合計					117.744		1260-00-00	面積	-855.719198 427.859599

面積計算書

地番: 1-10

測点	X	Y	DX	DY	距離	方向角	夾角	倍横距	倍面積
1-2	-194602.771	-43552.734	-2.044	-4.560	4.997	245-51-21	225-03-20	-4.560	9.320640
1-3	-194604.815	-43557.294	15.144	-38.770	41.623	291-20-10	225-28-49	-47.890	-725.246160
1-4	-194589.671	-43596.064	9.245	-3.814	10.001	337-34-54	226-14-44	-90.474	-836.432130
1-5	-194580.426	-43599.878	0.059	0.025	0.064	22-57-50	225-22-56	-94.263	-5.561517
1-6	-194580.367	-43599.853	21.599	9.528	23.607	23-48-14	180-50-24	-84.710	-1829.651290
1-8	-194558.768	-43590.325	2.986	1.314	3.262	23-45-07	179-56-53	-73.868	-220.569848
1-9	-194555.782	-43589.011	-18.416	47.131	50.601	111-20-33	267-35-26	-25.423	468.189968
1-1	-194574.198	-43541.880	-28.573	-10.854	30.565	200-48-01	269-27-28	10.854	-310.131342
合計					164.720		1800-00-00		-3450.081679
								面積	1725.040839
								総計	5872.517505