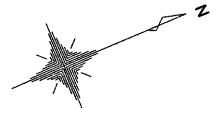
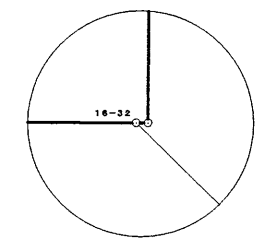


16 街区面積計算書

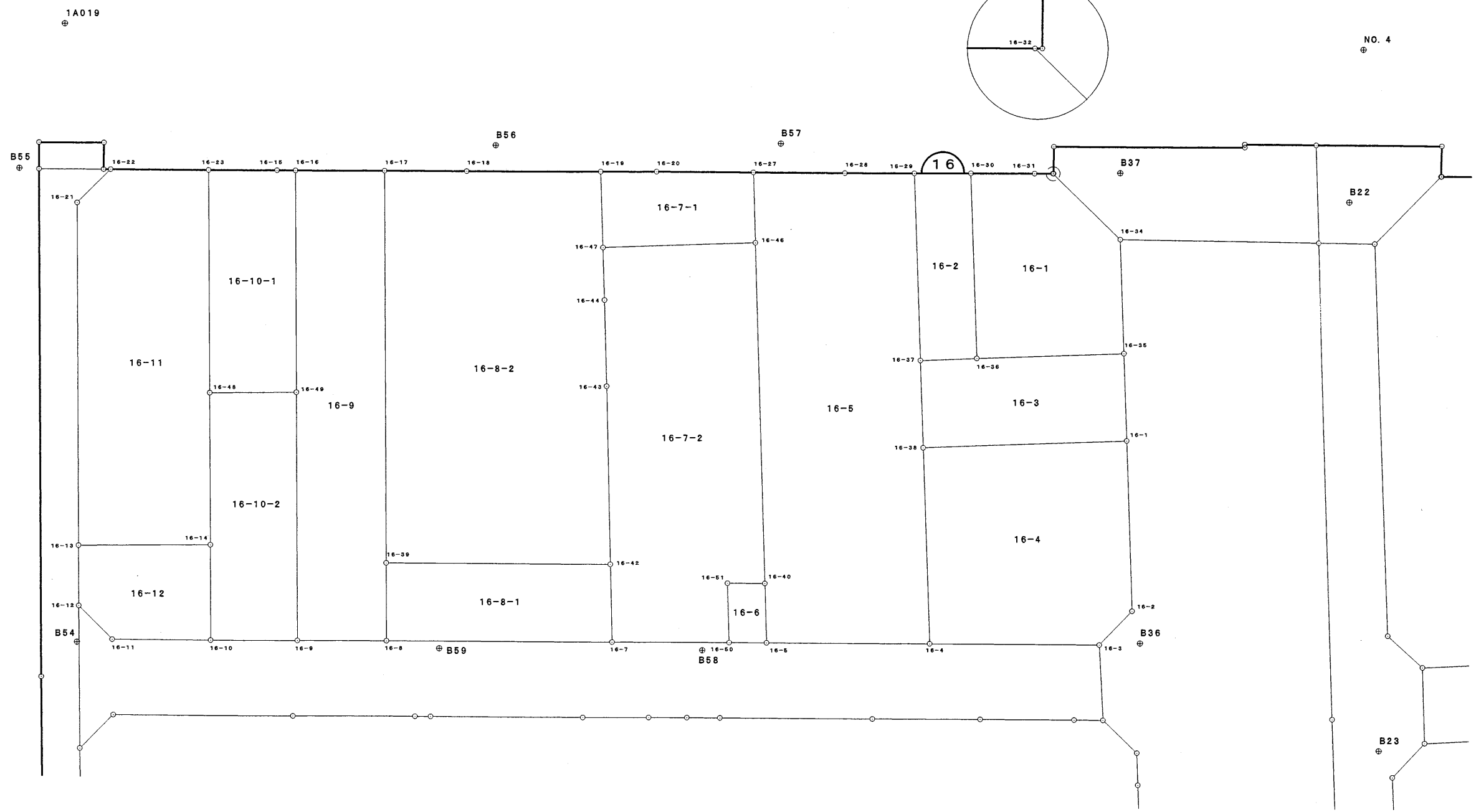


S=1:500

扩大图



NO. 4



面積計算書

地番: 16-1

測点	X	Y	DX	DY	距離	方向角	夾角	倍横距	倍面積
16-36	-194633.272	-43601.592	7.168	-18.342	19.693	291-20-43	270-02-47	-18.342	-131.475456
16-30	-194626.104	-43619.934	6.191	2.684	6.748	23-26-18	272-05-35	-34.000	-210.494000
16-31	-194619.913	-43617.250	1.794	0.779	1.956	23-28-18	180-02-00	-30.537	-54.783378
16-32	-194618.119	-43616.471	3.818	9.255	10.012	67-34-56	224-06-38	-20.503	-78.280454
16-34	-194614.301	-43607.216	-4.412	11.300	12.131	111-19-40	223-44-44	0.052	-0.229424
16-35	-194618.713	-43595.916	-14.559	-5.676	15.626	201-17-56	269-58-16	5.676	-82.636884
合計					66.166		1440-00-00	面積	-557.899596 278.949798

面積計算書

地番: 16-2

測点	X	Y	DX	DY	距離	方向角	夾角	倍横距	倍面積
16-37	-194638.815	-43603.750	7.250	-18.551	19.917	291-20-47	270-04-28	-18.551	-134.494750
16-29	-194631.565	-43622.301	5.461	2.367	5.952	23-26-01	272-05-14	-34.735	-189.687835
16-30	-194626.104	-43619.934	-7.168	18.342	19.693	111-20-43	267-54-42	-14.026	100.538368
16-36	-194633.272	-43601.592	-5.543	-2.158	5.948	201-16-19	269-55-36	2.158	-11.961794
合計					51.510		1080-00-00	面積	-235.606011 117.803005

面積計算書

地番: 16-3

測点	X	Y	DX	DY	距離	方向角	夾角	倍横距	倍面積
16-38	-194642.176	-43595.130	3.361	-8.620	9.252	291-18-04	269-58-23	-8.620	-28.971820
16-37	-194638.815	-43603.750	5.543	2.158	5.948	21-16-19	269-58-15	-15.082	-83.599526
16-36	-194633.272	-43601.592	14.559	5.676	15.626	21-17-56	180-01-37	-7.248	-105.523632
16-35	-194618.713	-43595.916	-3.368	8.632	9.266	111-18-52	270-00-56	7.060	-23.778080
16-1	-194622.081	-43587.284	-20.095	-7.846	21.572	201-19-41	270-00-49	7.846	-157.665370
合計					61.664		1260-00-00	面積	-399.538428 199.769214

面積計算書

地番: 16-4

測点	X	Y	DX	DY	距離	方向角	夾角	倍横距	倍面積
16-3	-194633.299	-43568.531	-16.465	-7.201	17.971	203-37-20	226-08-31	-7.201	118.564465
16-4	-194649.764	-43575.732	7.588	-19.398	20.829	291-21-51	267-44-31	-33.800	-256.474400
16-38	-194642.176	-43595.130	20.095	7.846	21.572	21-19-41	269-57-50	-45.352	-911.348440
16-1	-194622.081	-43587.284	-6.580	16.830	18.071	111-21-14	270-01-33	-20.676	136.048080
16-2	-194628.661	-43570.454	-4.638	1.923	5.021	157-28-49	226-07-35	-1.923	8.918874
合計					83.464		1260-00-00	面積	-904.291421 452.145710

面積計算書

地番: 16-5

測点	X	Y	DX	DY	距離	方向角	夾角	倍横距	倍面積
16-5	-194665.599	-43582.684	2.324	-5.866	6.310	291-36-45	267-54-35	-5.866	-13.632584
16-40	-194663.275	-43588.550	13.328	-33.642	36.186	291-36-43	179-59-58	-45.374	-604.744672
16-46	-194649.947	-43622.192	2.759	-6.965	7.492	291-36-35	179-59-52	-85.981	-237.221579
16-27	-194647.188	-43629.157	8.907	3.919	9.731	23-44-57	272-08-22	-89.027	-792.963489
16-28	-194638.281	-43625.238	6.716	2.937	7.330	23-37-14	179-52-17	-82.171	-551.860436
16-29	-194631.565	-43622.301	-7.250	18.551	19.917	111-20-47	267-43-33	-60.683	439.951750
16-37	-194638.815	-43603.750	-3.361	8.620	9.252	111-18-04	179-57-17	-33.512	112.633832
16-38	-194642.176	-43595.130	-7.588	19.398	20.829	111-21-51	180-03-47	-5.494	41.688472
16-4	-194649.764	-43575.732	-15.835	-6.952	17.294	203-42-10	272-20-19	6.952	-110.084920
合計					134.341		1980-00-00	面積	-1716.233626 858.116813

面積計算書

地番: 16-6

測点	X	Y	DX	DY	距離	方向角	夾角	倍横距	倍面積
16-50	-194669.232	-43584.273	2.322	-5.867	6.310	291-35-32	267-58-07	-5.867	-13.623174
16-51	-194666.910	-43590.140	3.635	1.590	3.968	23-37-31	272-01-59	-10.144	-36.873440
16-40	-194663.275	-43588.550	-2.324	5.866	6.310	111-36-45	267-59-14	-2.688	6.246912
16-5	-194665.599	-43582.684	-3.633	-1.589	3.965	203-37-25	272-00-40	1.589	-5.772837
合計					20.553		1080-00-00		-50.022539
								面積	25.011269

面積計算書

地番: 16-7-1

測点	X	Y	DX	DY	距離	方向角	夾角	倍横距	倍面積
16-19	-194661.940	-43635.622	5.373	2.342	5.861	23-33-06	272-00-50	2.342	12.583566
16-20	-194656.567	-43633.280	9.379	4.123	10.245	23-43-49	180-10-43	8.807	82.600853
16-27	-194647.188	-43629.157	-2.759	6.965	7.492	111-36-35	267-52-46	19.895	-54.890305
16-46	-194649.947	-43622.192	-14.955	-5.925	16.086	201-36-46	270-00-11	20.935	-313.082925
16-47	-194664.902	-43628.117	2.962	-7.505	8.068	291-32-16	269-55-30	7.505	22.229810
合計					47.752		1260-00-00	面積	-250.559001 125.279500

面積計算書

地番: 16-7-2

測点	X	Y	DX	DY	距離	方向角	夾角	倍横距	倍面積
16-40	-194663.275	-43588.550	-3.635	-1.590	3.968	203-37-31	272-00-48	-1.590	5.779650
16-51	-194666.910	-43590.140	-2.322	5.867	6.310	111-35-32	87-58-01	2.687	-6.239214
16-50	-194669.232	-43584.273	-11.320	-4.944	12.353	203-35-36	272-00-04	3.610	-40.865200
16-7	-194680.552	-43589.217	3.096	-7.655	8.257	292-01-14	268-25-38	-8.989	-27.829944
16-42	-194677.456	-43596.872	7.101	-17.542	18.925	292-02-17	180-01-03	-34.186	-242.754786
16-43	-194670.355	-43614.414	3.402	-8.504	9.159	291-48-13	179-45-56	-60.232	-204.909264
16-44	-194666.953	-43622.918	2.051	-5.199	5.589	291-31-45	179-43-32	-73.935	-151.640685
16-47	-194664.902	-43628.117	14.955	5.925	16.086	21-36-46	270-05-01	-73.209	-1094.840595
16-46	-194649.947	-43622.192	-13.328	33.642	36.186	111-36-43	269-59-57	-33.642	448.380576
合計					116.833		1980-00-00		-1314.919462
								面積	657.459731

面積計算書

地番: 16-8-1

測点	X	Y	DX	DY	距離	方向角	夾角	倍横距	倍面積
16-8	-194702.359	-43598.773	3.224	-7.599	8.255	292-59-24	269-19-36	-7.599	-24.499176
16-39	-194699.135	-43606.372	21.679	9.500	23.669	23-39-49	270-40-25	-5.698	-123.526942
16-42	-194677.456	-43596.872	-3.096	7.655	8.257	112-01-14	268-21-25	11.457	-35.470872
16-7	-194680.552	-43589.217	-21.807	-9.556	23.809	203-39-48	271-38-34	9.556	-208.387692
合計					63.990		1080-00-00		-391.884682
								面積	195.942341

面積計算書

地番: 16-8-2

測点	X	Y	DX	DY	距離	方向角	夾角	倍横距	倍面積
16-39	-194699.135	-43606.372	16.282	-38.387	41.697	292-59-04	269-19-15	-38.387	-625.017134
16-17	-194682.853	-43644.759	7.945	3.493	8.679	23-43-57	270-44-53	-73.281	-582.217545
16-18	-194674.908	-43641.266	12.968	5.644	14.143	23-31-12	179-47-15	-64.144	-831.819392
16-19	-194661.940	-43635.622	-2.962	7.505	8.068	111-32-16	268-01-04	-50.995	151.047190
16-47	-194664.902	-43628.117	-2.051	5.199	5.589	111-31-45	179-59-29	-38.291	78.534841
16-44	-194666.953	-43622.918	-3.402	8.504	9.159	111-48-13	180-16-28	-24.588	83.648376
16-43	-194670.355	-43614.414	-7.101	17.542	18.925	112-02-17	180-14-04	1.458	-10.353258
16-42	-194677.456	-43596.872	-21.679	-9.500	23.669	203-39-49	271-37-32	9.500	-205.950500
合計					129.929		1800-00-00	面積	-1942.127422 971.063711

面積計算書

地番: 16-9

測点	X	Y	DX	DY	距離	方向角	夾角	倍横距	倍面積
16-9	-194710.975	-43602.542	10.305	-24.279	26.375	292-59-54	269-22-18	-24.279	-250.195095
16-49	-194700.670	-43626.821	9.212	-21.710	23.584	292-59-33	179-59-39	-70.268	-647.308816
16-16	-194691.458	-43648.531	8.605	3.772	9.395	23-40-13	270-40-40	-88.206	-759.012630
16-17	-194682.853	-43644.759	-16.282	38.387	41.697	112-59-04	269-18-51	-46.047	749.737254
16-39	-194699.135	-43606.372	-3.224	7.599	8.255	112-59-24	180-00-20	-0.061	0.196664
16-8	-194702.359	-43598.773	-8.616	-3.769	9.404	203-37-36	270-38-12	3.769	-32.473704
合計					118.710		1440-00-00		-939.056327
								面積	469.528163

面積計算書

地番: 16-10-1

測点	X	Y	DX	DY	距離	方向角	夾角	倍横距	倍面積
16-48	-194709.082	-43630.391	9.245	-21.813	23.691	292-58-07	269-58-21	-21.813	-201.661185
16-23	-194699.837	-43652.204	6.605	2.883	7.207	23-34-50	270-36-43	-40.743	-269.107515
16-15	-194693.232	-43649.321	1.774	0.790	1.942	24-00-16	180-25-26	-37.070	-65.762180
16-16	-194691.458	-43648.531	-9.212	21.710	23.584	112-59-33	268-59-17	-14.570	134.218840
16-49	-194700.670	-43626.821	-8.412	-3.570	9.138	202-59-46	270-00-13	3.570	-30.030840
合計					65.562		1260-00-00	面積	-432.342880 216.171440

面積計算書

地番: 16-10-2

測点	X	Y	DX	DY	距離	方向角	夾角	倍横距	倍面積
16-9	-194710.975	-43602.542	-8.373	-3.669	9.142	203-39-46	270-39-52	-3.669	30.720537
16-10	-194719.348	-43606.211	3.962	-9.307	10.115	293-03-34	269-23-48	-16.645	-65.947490
16-14	-194715.386	-43615.518	6.304	-14.873	16.154	292-58-12	179-54-38	-40.825	-257.360800
16-48	-194709.082	-43630.391	8.412	3.570	9.138	22-59-46	270-01-34	-52.128	-438.500736
16-49	-194700.670	-43626.821	-10.305	24.279	26.375	112-59-54	270-00-08	-24.279	250.195095
合計					70.924		1260-00-00	面積	-480.893394 240.446697

面積計算書

地番: 16-11

測点	X	Y	DX	DY	距離	方向角	夾角	倍横距	倍面積
16-13	-194728.161	-43620.938	14.214	-33.549	36.436	292-57-41	269-58-17	-33.549	-476.865486
16-21	-194713.947	-43654.487	4.661	-1.855	5.017	338-17-54	225-20-13	-68.953	-321.389933
16-22	-194709.286	-43656.342	9.449	4.138	10.315	23-39-00	225-21-06	-66.670	-629.964830
16-23	-194699.837	-43652.204	-9.245	21.813	23.691	112-58-07	269-19-07	-40.719	376.447155
16-48	-194709.082	-43630.391	-6.304	14.873	16.154	112-58-12	180-00-05	-4.033	25.424032
16-14	-194715.386	-43615.518	-12.775	-5.420	13.877	202-59-24	270-01-12	5.420	-69.240500
合計					105.490		1440-00-00	面積	-1095.589562 547.794781

面積計算書

地番: 16-12

測点	X	Y	DX	DY	距離	方向角	夾角	倍横距	倍面積
16-11	-194728.827	-43610.368	-1.841	-4.664	5.014	248-27-35	224-46-48	-4.664	8.586424
16-12	-194730.668	-43615.032	2.507	-5.906	6.416	293-00-02	224-32-27	-15.234	-38.191638
16-13	-194728.161	-43620.938	12.775	5.420	13.877	22-59-24	269-59-22	-15.720	-200.823000
16-14	-194715.386	-43615.518	-3.962	9.307	10.115	113-03-34	270-04-10	-0.993	3.934266
16-10	-194719.348	-43606.211	-9.479	-4.157	10.350	203-40-47	270-37-13	4.157	-39.404203
合計					45.772		1260-00-00		-265.898151
								面積	132.949075
								総計	5488.428782