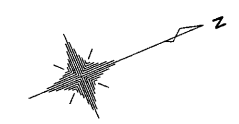
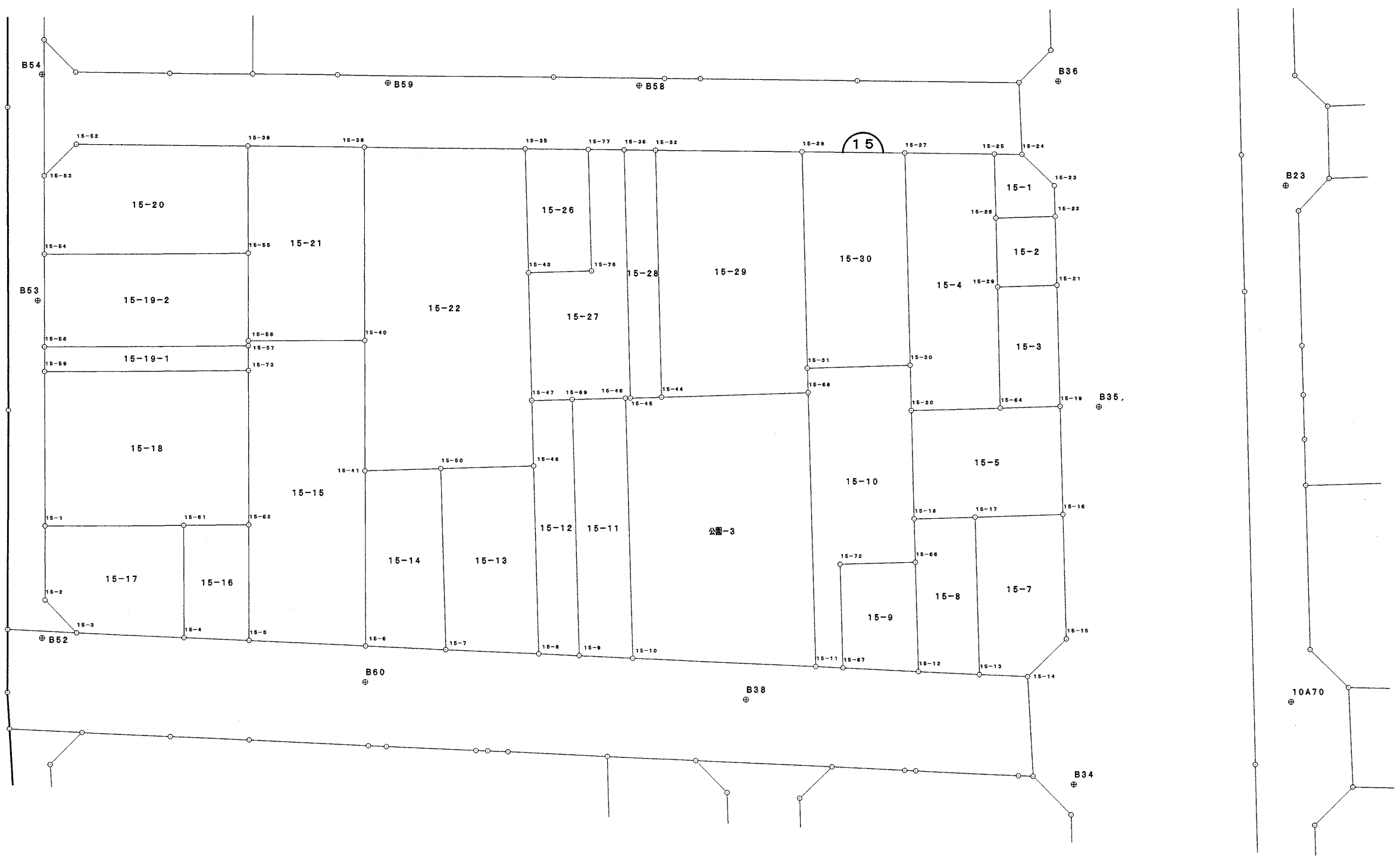


15 街区面積計算書



S=1:500



面積計算書

地番: 15-1

測点	X	Y	DX	DY	距離	方向角	夾角	倍横距	倍面積
15-26	-194641.485	-43555.643	2.607	-6.636	7.130	291-26-52	270-07-34	-6.636	-17.300052
15-25	-194638.878	-43562.279	2.802	1.227	3.059	23-38-55	272-12-03	-12.045	-33.750090
15-24	-194636.076	-43561.052	1.937	4.612	5.002	67-13-05	223-34-10	-6.206	-12.021022
15-23	-194634.139	-43556.440	-1.251	3.176	3.413	111-29-57	224-16-52	1.582	-1.979082
15-22	-194635.390	-43553.264	-6.095	-2.379	6.543	201-19-18	269-49-21	2.379	-14.500005
合計					25.147		1260-00-00	面積	-79.550251 39.775125

面積計算書

地番: 15-2

測点	X	Y	DX	DY	距離	方向角	夾角	倍横距	倍面積
15-29	-194644.281	-43548.519	2.796	-7.124	7.653	291-25-44	270-06-09	-7.124	-19.918704
15-26	-194641.485	-43555.643	6.095	2.379	6.543	21-19-18	269-53-34	-11.869	-72.341555
15-22	-194635.390	-43553.264	-2.777	7.132	7.654	111-16-28	269-57-10	-2.358	6.548166
15-21	-194638.167	-43546.132	-6.114	-2.387	6.563	201-19-35	270-03-07	2.387	-14.594118
合計					28.413		1080-00-00	面積	-100.306211 50.153105

面積計算書

地番: 15-3

測点	X	Y	DX	DY	距離	方向角	夾角	倍横距	倍面積
15-64	-194649.233	-43536.015	4.952	-12.504	13.449	291-36-19	270-13-53	-12.504	-61.919808
15-29	-194644.281	-43548.519	6.114	2.387	6.563	21-19-35	269-43-16	-22.621	-138.304794
15-21	-194638.167	-43546.132	-4.903	12.529	13.454	111-22-19	270-02-44	-7.705	37.777615
15-19	-194643.070	-43533.603	-6.163	-2.412	6.618	201-22-26	270-00-07	2.412	-14.865156
合計					40.084		1080-00-00	面積	-177.312143 88.656071

面積計算書

地番: 15-4

測点	X	Y	DX	DY	距離	方向角	夾角	倍横距	倍面積
15-20	-194658.441	-43539.619	1.827	-4.666	5.011	291-22-59	270-00-28	-4.666	-8.524782
15-30	-194656.614	-43544.285	8.601	-21.985	23.608	291-21-59	179-59-00	-31.317	-269.357517
15-27	-194648.013	-43566.270	9.135	3.991	9.969	23-36-00	272-14-01	-49.311	-450.455985
15-25	-194638.878	-43562.279	-2.607	6.636	7.130	111-26-52	267-50-52	-38.684	100.849188
15-26	-194641.485	-43555.643	-2.796	7.124	7.653	111-25-44	179-58-52	-24.924	69.687504
15-29	-194644.281	-43548.519	-4.952	12.504	13.449	111-36-19	180-10-35	-5.296	26.225792
15-64	-194649.233	-43536.015	-9.208	-3.604	9.888	201-22-31	269-46-12	3.604	-33.185632
合計					76.708		1620-00-00	面積	-564.761432 282.380716

面積計算書

地番: 15-5

測点	X	Y	DX	DY	距離	方向角	夾角	倍横距	倍面積
15-16	-194647.440	-43522.410	-9.062	-3.535	9.727	201-18-37	269-59-01	-3.535	32.034170
15-17	-194656.502	-43525.945	-6.330	-2.466	6.793	201-17-04	179-58-27	-9.536	60.362880
15-18	-194662.832	-43528.411	4.391	-11.208	12.037	291-23-38	270-06-34	-23.210	-101.915110
15-20	-194658.441	-43539.619	9.208	3.604	9.888	21-22-31	269-58-53	-30.814	-283.735312
15-64	-194649.233	-43536.015	6.163	2.412	6.618	21-22-26	179-59-55	-24.798	-152.830074
15-19	-194643.070	-43533.603	-4.370	11.193	12.016	111-19-36	269-57-10	-11.193	48.913410
合計					57.079		1440-00-00	面積	-397.170036 198.585018

面積計算書

地番: 15-7

測点	X	Y	DX	DY	距離	方向角	夾角	倍横距	倍面積
15-14	-194658.041	-43507.373	-4.811	-2.307	5.336	205-37-08	226-57-00	-2.307	11.098977
15-13	-194662.852	-43509.680	6.350	-16.265	17.461	291-19-34	265-42-26	-20.879	-132.581650
15-17	-194656.502	-43525.945	9.062	3.535	9.727	21-18-37	269-59-03	-33.609	-304.564758
15-16	-194647.440	-43522.410	-5.016	12.856	13.800	111-18-51	270-00-14	-17.218	86.365488
15-15	-194652.456	-43509.554	-5.585	2.181	5.996	158-40-08	227-21-17	-2.181	12.180885
合計					52.320		1260-00-00	面積	-327.501058 163.750529

面積計算書

地番: 15-8

測点	X	Y	DX	DY	距離	方向角	夾角	倍横距	倍面積
15-12	-194668.976	-43512.621	4.397	-11.301	12.126	291-15-36	265-36-28	-11.301	-49.690497
15-66	-194664.579	-43523.922	1.747	-4.489	4.817	291-15-53	180-00-17	-27.091	-47.327977
15-18	-194662.832	-43528.411	6.330	2.466	6.793	21-17-04	270-01-11	-29.114	-184.291620
15-17	-194656.502	-43525.945	-6.350	16.265	17.461	111-19-34	270-02-30	-10.383	65.932050
15-13	-194662.852	-43509.680	-6.124	-2.941	6.794	205-39-08	274-19-34	2.941	-18.010684
合計					47.991		1260-00-00	面積	-233.388728 116.694364

面積計算書

地番: 15-9

測点	X	Y	DX	DY	距離	方向角	夾角	倍横距	倍面積
15-67	-194676.536	-43516.249	4.168	-10.718	11.500	291-15-00	265-36-50	-10.718	-44.672624
15-72	-194672.368	-43526.967	7.789	3.045	8.363	21-21-08	270-06-08	-18.391	-143.247499
15-66	-194664.579	-43523.922	-4.397	11.301	12.126	111-15-36	269-54-28	-4.045	17.785865
15-12	-194668.976	-43512.621	-7.560	-3.628	8.385	205-38-10	274-22-34	3.628	-27.427680
合計					40.374		1080-00-00	面積	-197.561938 98.780969

面積計算書

地番: 15-10

測点	X	Y	DX	DY	距離	方向角	夾角	倍横距	倍面積
15-72	-194672.368	-43526.967	-4.168	10.718	11.500	111-15-00	89-53-52	10.718	-44.672624
15-67	-194676.536	-43516.249	-2.716	-1.304	3.013	205-38-47	274-23-47	20.132	-54.678512
15-11	-194679.252	-43517.553	11.033	-28.337	30.409	291-16-24	265-37-37	-9.509	-104.912797
15-68	-194668.219	-43545.890	0.984	-2.531	2.716	291-14-42	179-58-18	-40.377	-39.730968
15-31	-194667.235	-43548.421	10.621	4.136	11.398	21-16-36	270-01-54	-38.772	-411.797412
15-30	-194656.614	-43544.285	-1.827	4.666	5.011	111-22-59	270-06-23	-29.970	54.755190
15-20	-194658.441	-43539.619	-4.391	11.208	12.037	111-23-38	180-00-39	-14.096	61.895536
15-18	-194662.832	-43528.411	-1.747	4.489	4.817	111-15-53	179-52-15	1.601	-2.796947
15-66	-194664.579	-43523.922	-7.789	-3.045	8.363	201-21-08	270-05-15	3.045	-23.717505
合計					89.264		1980-00-00		-565.656039
								面積	282.828019

面積計算書

地番: 15-11

測点	X	Y	DX	DY	距離	方向角	夾角	倍横距	倍面積
15-9	-194702.914	-43528.903	10.329	-26.509	28.450	291-17-17	265-41-35	-26.509	-273.811461
15-69	-194692.585	-43555.412	5.503	2.163	5.913	21-27-28	270-10-11	-50.855	-279.855065
15-46	-194687.082	-43553.249	-10.471	26.914	28.879	111-15-31	269-48-03	-21.778	228.037438
15-10	-194697.553	-43526.335	-5.361	-2.568	5.944	205-35-42	274-20-11	2.568	-13.767048
合計					69.186		1080-00-00	面積	-339.396136 169.698068

面積計算書

地番: 15-12

測点	X	Y	DX	DY	距離	方向角	夾角	倍横距	倍面積
15-8	-194706.949	-43530.840	7.578	-19.434	20.859	291-18-09	265-39-33	-19.434	-147.270852
15-48	-194699.371	-43550.274	2.644	-6.764	7.262	291-21-01	180-02-52	-45.632	-120.651008
15-47	-194696.727	-43557.038	4.142	1.626	4.450	21-25-59	270-04-58	-50.770	-210.289340
15-69	-194692.585	-43555.412	-10.329	26.509	28.450	111-17-17	269-51-18	-22.635	233.796915
15-9	-194702.914	-43528.903	-4.035	-1.937	4.476	205-38-36	274-21-19	1.937	-7.815795
合計					65.497		1260-00-00	面積	-252.230080 126.115040

面積計算書

地番: 15-13

測点	X	Y	DX	DY	距離	方向角	夾角	倍横距	倍面積
15-7	-194716.183	-43535.271	7.309	-18.733	20.108	291-18-51	265-40-47	-18.733	-136.919497
15-50	-194708.874	-43554.004	9.503	3.730	10.209	21-25-49	270-06-58	-33.736	-320.593208
15-48	-194699.371	-43550.274	-7.578	19.434	20.859	111-18-09	269-52-20	-10.572	80.114616
15-8	-194706.949	-43530.840	-9.234	-4.431	10.242	205-38-04	274-19-55	4.431	-40.915854
合計					61.418		1080-00-00	面積	-418.313943 209.156971

面積計算書

地番: 15-14

測点	X	Y	DX	DY	距離	方向角	夾角	倍横距	倍面積
15-6	-194724.184	-43539.102	7.517	-17.938	19.449	292-44-11	267-09-02	-17.938	-134.839946
15-41	-194716.667	-43557.040	7.793	3.036	8.364	21-17-06	268-32-55	-32.840	-255.922120
15-50	-194708.874	-43554.004	-7.309	18.733	20.108	111-18-51	270-01-45	-11.071	80.917939
15-7	-194716.183	-43535.271	-8.001	-3.831	8.871	205-35-09	274-16-18	3.831	-30.651831
合計					56.792		1080-00-00		-340.495958
								面積	170.247979

面積計算書

地番: 15-15

測点	X	Y	DX	DY	距離	方向角	夾角	倍横距	倍面積
15-5	-194735.825	-43544.693	4.966	-11.845	12.844	292-44-45	267-05-30	-11.845	-58.822270
15-62	-194730.859	-43556.538	6.627	-15.815	17.147	292-44-07	179-59-22	-39.505	-261.799635
15-73	-194724.232	-43572.353	1.061	-2.534	2.747	292-43-10	179-59-03	-57.854	-61.383094
15-57	-194723.171	-43574.887	0.209	-0.489	0.532	293-08-31	180-25-21	-60.877	-12.723293
15-56	-194722.962	-43575.376	11.885	4.992	12.891	22-47-01	269-38-30	-56.374	-670.004990
15-40	-194711.077	-43570.384	-5.590	13.344	14.468	112-43-46	269-56-45	-38.038	212.632420
15-41	-194716.667	-43557.040	-7.517	17.938	19.449	112-44-11	180-00-25	-6.756	50.784852
15-6	-194724.184	-43539.102	-11.641	-5.591	12.914	205-39-15	272-55-04	5.591	-65.084831
合計					92.992		1800-00-00		-866.400841
								面積	433.200420

面積計算書

地番: 15-16

測点	X	Y	DX	DY	距離	方向角	夾角	倍横距	倍面積
15-4	-194742.304	-43547.799	4.828	-11.511	12.482	292-45-16	267-08-30	-11.511	-55.575108
15-61	-194737.476	-43559.310	6.617	2.772	7.174	22-43-47	269-58-31	-20.250	-133.994250
15-62	-194730.859	-43556.538	-4.966	11.845	12.844	112-44-45	270-00-58	-5.633	27.973478
15-5	-194735.825	-43544.693	-6.479	-3.106	7.185	205-36-46	272-52-01	3.106	-20.123774
合計					39.685		1080-00-00	面積	-181.719654 90.859827

面積計算書

地番: 15-17

測点	X	Y	DX	DY	距離	方向角	夾角	倍横距	倍面積
15-3	-194752.999	-43552.929	-1.776	-4.688	5.013	249-15-05	223-37-34	-4.688	8.325888
15-2	-194754.775	-43557.617	3.195	-7.597	8.242	292-48-35	223-33-30	-16.973	-54.228735
15-1	-194751.580	-43565.214	14.104	5.904	15.290	22-42-52	269-54-17	-18.666	-263.265264
15-61	-194737.476	-43559.310	-4.828	11.511	12.482	112-45-16	270-02-24	-1.251	6.039828
15-4	-194742.304	-43547.799	-10.695	-5.130	11.862	205-37-31	272-52-15	5.130	-54.865350
合計					52.889		1260-00-00	面積	-357.993633 178.996816

面積計算書

地番: 15-18

測点	X	Y	DX	DY	距離	方向角	夾角	倍横距	倍面積
15-61	-194737.476	-43559.310	-14.104	-5.904	15.290	202-42-52	179-59-05	-5.904	83.270016
15-1	-194751.580	-43565.214	6.626	-15.811	17.143	292-44-14	270-01-22	-27.619	-183.003494
15-59	-194744.954	-43581.025	20.722	8.672	22.463	22-42-32	269-58-18	-34.758	-720.255276
15-73	-194724.232	-43572.353	-6.627	15.815	17.147	112-44-07	270-01-35	-10.271	68.065917
15-62	-194730.859	-43556.538	-6.617	-2.772	7.174	202-43-47	269-59-40	2.772	-18.342324
合計					79.217		1260-00-00		-770.265161
								面積	385.132580

面積計算書

地番: 15-19-1

測点	X	Y	DX	DY	距離	方向角	夾角	倍横距	倍面積
15-59	-194744.954	-43581.025	1.067	-2.536	2.751	292-49-07	270-06-35	-2.536	-2.705912
15-58	-194743.887	-43583.561	20.716	8.674	22.459	22-43-10	269-54-03	3.602	74.619032
15-57	-194723.171	-43574.887	-1.061	2.534	2.747	112-43-10	270-00-00	14.810	-15.713410
15-73	-194724.232	-43572.353	-20.722	-8.672	22.463	202-42-32	269-59-22	8.672	-179.701184
合計					50.420		1080-00-00	面積	-123.501474 61.750737

面積計算書

地番: 15-19-2

測点	X	Y	DX	DY	距離	方向角	夾角	倍横距	倍面積
15-58	-194743.887	-43583.561	3.976	-9.493	10.292	292-43-32	270-00-22	-9.493	-37.744168
15-54	-194739.911	-43593.054	20.739	8.685	22.484	22-43-22	269-59-50	-10.301	-213.632439
15-55	-194719.172	-43584.369	-3.790	8.993	9.759	112-51-09	270-07-47	7.377	-27.958830
15-56	-194722.962	-43575.376	-0.209	0.489	0.532	113-08-31	180-17-22	16.859	-3.523531
15-57	-194723.171	-43574.887	-20.716	-8.674	22.459	202-43-10	269-34-39	8.674	-179.690584
合計					65.526		1260-00-00		-462.549552
								面積	231.274776

面積計算書

地番: 15-20

測点	X	Y	DX	DY	距離	方向角	夾角	倍横距	倍面積
15-54	-194739.911	-43593.054	3.382	-8.054	8.735	292-46-42	270-03-20	-8.054	-27.238628
15-53	-194736.529	-43601.108	4.635	-1.872	4.999	338-00-25	225-13-43	-17.980	-83.337300
15-52	-194731.894	-43602.980	17.324	7.587	18.913	23-39-03	225-38-38	-12.265	-212.478860
15-39	-194714.570	-43595.393	-4.602	11.024	11.946	112-39-30	269-00-27	6.346	-29.204292
15-55	-194719.172	-43584.369	-20.739	-8.685	22.484	202-43-22	270-03-52	8.685	-180.118215
合計					67.077		1260-00-00	面積	-532.377295 266.188647

面積計算書

地番: 15-21

測点	X	Y	DX	DY	距離	方向角	夾角	倍横距	倍面積
15-56	-194722.962	-43575.376	3.790	-8.993	9.759	292-51-09	270-04-08	-8.993	-34.083470
15-55	-194719.172	-43584.369	4.602	-11.024	11.946	292-39-30	179-48-21	-29.010	-133.504020
15-39	-194714.570	-43595.393	11.813	5.171	12.895	23-38-27	270-58-57	-34.863	-411.836619
15-38	-194702.757	-43590.222	-8.320	19.838	21.512	112-45-11	269-06-44	-9.854	81.985280
15-40	-194711.077	-43570.384	-11.885	-4.992	12.891	202-47-01	270-01-50	4.992	-59.329920
合計					69.003		1260-00-00	面積	-556.768749 278.384374

面積計算書

地番: 15-22

測点	X	Y	DX	DY	距離	方向角	夾角	倍横距	倍面積
15-43	-194691.541	-43570.261	-5.186	13.223	14.204	111-24-54	180-02-56	13.223	-68.574478
15-47	-194696.727	-43557.038	-2.644	6.764	7.262	111-21-01	179-56-07	33.210	-87.807240
15-48	-194699.371	-43550.274	-9.503	-3.730	10.209	201-25-49	270-04-48	36.244	-344.426732
15-50	-194708.874	-43554.004	-7.793	-3.036	8.364	201-17-06	179-51-17	29.478	-229.722054
15-41	-194716.667	-43557.040	5.590	-13.344	14.468	292-43-46	271-26-40	13.098	73.217820
15-40	-194711.077	-43570.384	8.320	-19.838	21.512	292-45-11	180-01-25	-20.084	-167.098880
15-38	-194702.757	-43590.222	16.240	7.119	17.732	23-40-15	270-55-04	-32.803	-532.720720
15-35	-194686.517	-43583.103	-5.024	12.842	13.790	111-21-58	267-41-43	-12.842	64.518208
合計					107.541		1800-00-00	面積	-1292.614076 646.307038

面積計算書

地番: 15-26

測点	X	Y	DX	DY	距離	方向角	夾角	倍横距	倍面積
15-43	-194691.541	-43570.261	5.024	-12.842	13.790	291-21-58	270-01-20	-12.842	-64.518208
15-35	-194686.517	-43583.103	6.372	2.786	6.954	23-36-58	272-15-00	-22.898	-145.906056
15-77	-194680.145	-43580.317	-4.919	12.587	13.514	111-20-44	267-43-46	-7.525	37.015475
15-76	-194685.064	-43567.730	-6.477	-2.531	6.954	201-20-38	269-59-54	2.531	-16.393287
合計					41.212		1080-00-00		-189.802076
								面積	94.901038

面積計算書

地番: 15-27

測点	X	Y	DX	DY	距離	方向角	夾角	倍横距	倍面積
15-46	-194687.082	-43553.249	-5.503	-2.163	5.913	201-27-28	179-41-44	-2.163	11.902989
15-69	-194692.585	-43555.412	-4.142	-1.626	4.450	201-25-59	179-58-31	-5.952	24.653184
15-47	-194696.727	-43557.038	5.186	-13.223	14.204	291-24-54	269-58-55	-20.801	-107.873986
15-43	-194691.541	-43570.261	6.477	2.531	6.954	21-20-38	269-55-44	-31.493	-203.980161
15-76	-194685.064	-43567.730	4.919	-12.587	13.514	291-20-44	90-00-06	-41.549	-204.379531
15-77	-194680.145	-43580.317	3.644	1.587	3.975	23-32-01	272-11-17	-52.549	-191.488556
15-36	-194676.501	-43578.730	-10.075	25.683	27.588	111-25-09	267-53-08	-25.279	254.685925
15-45	-194686.576	-43553.047	-0.506	-0.202	0.545	201-45-44	270-20-35	0.202	-0.102212
合計					77.143		1800-00-00		-416.582348
								面積	208.291174

面積計算書

地番: 15-28

測点	X	Y	DX	DY	距離	方向角	夾角	倍横距	倍面積
15-45	-194686.576	-43553.047	10.075	-25.683	27.588	291-25-09	269-56-39	-25.683	-258.756225
15-36	-194676.501	-43578.730	3.214	1.410	3.510	23-41-14	272-16-05	-49.956	-160.558584
15-32	-194673.287	-43577.320	-10.043	25.550	27.453	111-27-30	267-46-16	-22.996	230.948828
15-44	-194683.330	-43551.770	-3.246	-1.277	3.488	201-28-30	270-01-00	1.277	-4.145142
合計					62.039		1080-00-00	面積	-192.511123 96.255561

面積計算書

地番: 15-29

測点	X	Y	DX	DY	距離	方向角	夾角	倍横距	倍面積
15-44	-194683.330	-43551.770	10.043	-25.550	27.453	291-27-30	270-11-47	-25.550	-256.598650
15-32	-194673.287	-43577.320	14.855	6.494	16.212	23-36-47	272-09-17	-44.606	-662.622130
15-28	-194658.432	-43570.826	-8.803	22.405	24.072	111-27-00	267-50-13	-15.707	138.268721
15-31	-194667.235	-43548.421	-0.984	2.531	2.716	111-14-42	179-47-42	9.229	-9.081336
15-68	-194668.219	-43545.890	-15.111	-5.880	16.215	201-15-43	270-01-01	5.880	-88.852680
合計					86.668		1260-00-00	面積	-878.886075 439.443037

面積計算書

地番: 15-30

測点	X	Y	DX	DY	距離	方向角	夾角	倍横距	倍面積
15-31	-194667.235	-43548.421	8.803	-22.405	24.072	291-27-00	270-10-24	-22.405	-197.231215
15-28	-194658.432	-43570.826	10.419	4.556	11.372	23-37-07	272-10-07	-40.254	-419.406426
15-27	-194648.013	-43566.270	-8.601	21.985	23.608	111-21-59	267-44-52	-13.713	117.945513
15-30	-194656.614	-43544.285	-10.621	-4.136	11.398	201-16-36	269-54-37	4.136	-43.928456
合計					70.450		1080-00-00		-542.620584
								面積	271.310292
								総計	5679.120621