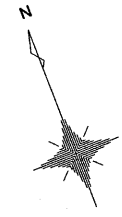
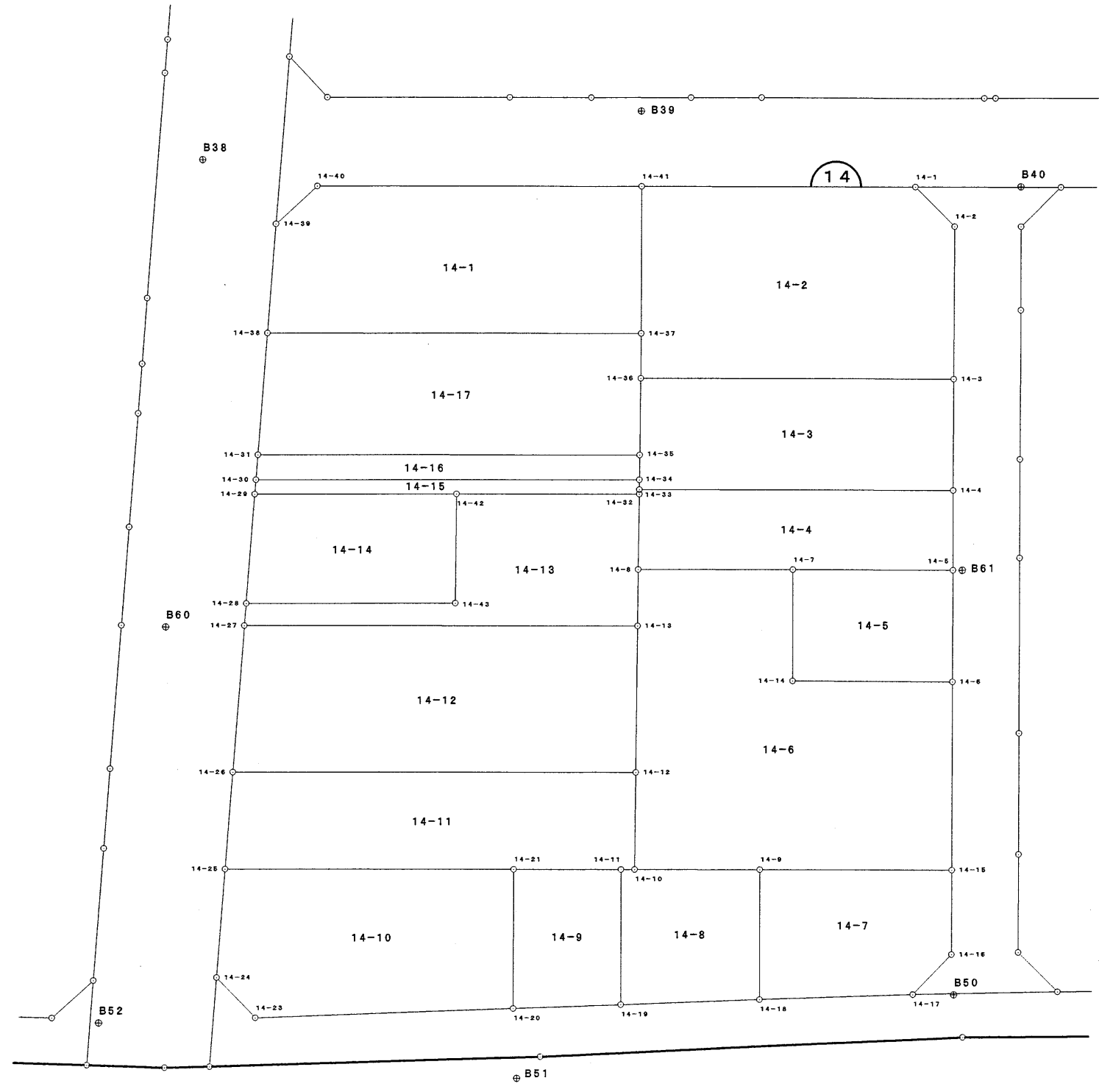


14 街区面積計算書



S = 1 : 500



面積計算書

地番: 14-1

測点	X	Y	DX	DY	距離	方向角	夾角	倍横距	倍面積
14-37	-194716.583	-43486.239	12.190	-31.166	33.465	291-21-43	270-03-37	-31.166	-379.913540
14-38	-194704.393	-43517.405	8.885	4.256	9.852	25-35-42	274-13-59	-58.076	-516.005260
14-39	-194695.508	-43513.149	1.856	4.631	4.989	68-09-37	222-33-55	-49.189	-91.294784
14-40	-194693.652	-43508.518	-10.595	27.089	29.087	111-21-41	223-12-04	-17.469	185.084055
14-41	-194704.247	-43481.429	-12.336	-4.810	13.241	201-18-06	269-56-25	4.810	-59.336160
合計					90.634		1260-00-00	面積	-861.465689 430.732844

面積計算書

地番: 14-2

測点	X	Y	DX	DY	距離	方向角	夾角	倍横距	倍面積
14-2	-194717.760	-43456.609	-12.782	-5.018	13.732	201-26-03	225-13-14	-5.018	64.140076
14-3	-194730.542	-43461.627	10.213	-26.104	28.031	291-22-03	269-56-00	-36.140	-369.097820
14-36	-194720.329	-43487.731	3.746	1.492	4.032	21-43-01	270-20-58	-60.752	-227.576992
14-37	-194716.583	-43486.239	12.336	4.810	13.241	21-18-06	179-35-05	-54.450	-671.695200
14-41	-194704.247	-43481.429	-8.921	22.796	24.479	111-22-21	270-04-15	-26.844	239.475324
14-1	-194713.168	-43458.633	-4.592	2.024	5.018	156-12-49	224-50-28	-2.024	9.294208
合計					88.533		1440-00-00	面積	-955.460404 477.730202

面積計算書

地番: 14-3

測点	X	Y	DX	DY	距離	方向角	夾角	倍横距	倍面積
14-4	-194739.848	-43465.274	10.236	-26.175	28.105	291-21-31	269-57-31	-26.175	-267.927300
14-33	-194729.612	-43491.449	0.818	0.330	0.882	21-58-13	270-36-42	-52.020	-42.552360
14-34	-194728.794	-43491.119	2.074	0.831	2.234	21-50-05	179-51-52	-50.859	-105.481566
14-35	-194726.720	-43490.288	6.391	2.557	6.884	21-48-22	179-58-17	-47.471	-303.387161
14-36	-194720.329	-43487.731	-10.213	26.104	28.031	111-22-03	269-33-41	-18.810	192.106530
14-3	-194730.542	-43461.627	-9.306	-3.647	9.995	201-24-00	270-01-57	3.647	-33.938982
合計					76.131		1440-00-00	面積	-561.180839 280.590419

面積計算書

地番: 14-4

測点	X	Y	DX	DY	距離	方向角	夾角	倍横距	倍面積
14-5	-194746.521	-43467.877	5.230	-13.394	14.379	291-19-46	270-01-11	-13.394	-70.050620
14-7	-194741.291	-43481.271	5.022	-12.854	13.800	291-20-25	180-00-39	-39.642	-199.082124
14-8	-194736.269	-43494.125	6.289	2.532	6.780	21-55-48	270-35-23	-49.964	-314.223596
14-32	-194729.980	-43491.593	0.368	0.144	0.395	21-22-14	179-26-26	-47.288	-17.401984
14-33	-194729.612	-43491.449	-10.236	26.175	28.105	111-21-31	269-59-17	-20.969	214.638684
14-4	-194739.848	-43465.274	-6.673	-2.603	7.163	201-18-35	269-57-04	2.603	-17.369819
合計					70.622		1440-00-00	面積	-403.489459 201.744729

面積計算書

地番: 14-5

測点	X	Y	DX	DY	距離	方向角	夾角	倍横距	倍面積
14-6	-194755.842	-43471.535	5.236	-13.371	14.360	291-23-06	269-57-27	-13.371	-70.010556
14-14	-194750.606	-43484.906	9.315	3.635	9.999	21-19-02	269-55-56	-23.107	-215.241705
14-7	-194741.291	-43481.271	-5.230	13.394	14.379	111-19-46	270-00-44	-6.078	31.787940
14-5	-194746.521	-43467.877	-9.321	-3.658	10.013	201-25-39	270-05-53	3.658	-34.096218
合計					48.751		1080-00-00	面積	-287.560539 143.780269

面積計算書

地番: 14-6

測点	X	Y	DX	DY	距離	方向角	夾角	倍横距	倍面積
14-15	-194771.589	-43477.681	6.249	-16.025	17.200	291-18-12	269-58-58	-16.025	-100.140225
14-9	-194765.340	-43493.706	4.069	-10.424	11.190	291-19-23	180-01-11	-42.474	-172.826706
14-10	-194761.271	-43504.130	8.093	3.242	8.718	21-49-51	270-30-28	-49.656	-401.866008
14-12	-194753.178	-43500.888	12.203	4.882	13.143	21-48-17	179-58-26	-41.532	-506.814996
14-13	-194740.975	-43496.006	4.706	1.881	5.068	21-47-12	179-58-55	-34.769	-163.622914
14-8	-194736.269	-43494.125	-5.022	12.854	13.800	111-20-25	269-33-13	-20.034	100.610748
14-7	-194741.291	-43481.271	-9.315	-3.635	9.999	201-19-02	269-58-37	-10.815	100.741725
14-14	-194750.606	-43484.906	-5.236	13.371	14.360	111-23-06	90-04-04	-1.079	5.649644
14-6	-194755.842	-43471.535	-15.747	-6.146	16.904	201-19-14	269-56-08	6.146	-96.781062
合計					110.382		1980-00-00	面積	-1235.049794 617.524897

面積計算書

地番: 14-7

測点	X	Y	DX	DY	距離	方向角	夾角	倍横距	倍面積
14-16	-194778.634	-43480.438	-2.079	-4.548	5.001	245-26-01	224-03-40	-4.548	9.455292
14-17	-194780.713	-43484.986	4.518	-12.960	13.725	289-13-09	223-47-08	-22.056	-99.649008
14-18	-194776.195	-43497.946	10.855	4.240	11.654	21-20-09	272-07-00	-30.776	-334.073480
14-9	-194765.340	-43493.706	-6.249	16.025	17.200	111-18-12	269-58-03	-10.511	65.683239
14-15	-194771.589	-43477.681	-7.045	-2.757	7.565	201-22-21	270-04-09	2.757	-19.423065
合計					55.145		1260-00-00	面積	-378.007022 189.003511

面積計算書

地番: 14-8

測点	X	Y	DX	DY	距離	方向角	夾角	倍横距	倍面積
14-18	-194776.195	-43497.946	4.082	-11.728	12.418	289-11-27	267-51-18	-11.728	-47.873696
14-19	-194772.113	-43509.674	11.284	4.395	12.110	21-16-49	272-05-22	-19.061	-215.084324
14-11	-194760.829	-43505.279	-0.442	1.149	1.231	111-02-27	269-45-38	-13.517	5.974514
14-10	-194761.271	-43504.130	-4.069	10.424	11.190	111-19-23	180-16-56	-1.944	7.910136
14-9	-194765.340	-43493.706	-10.855	-4.240	11.654	201-20-09	270-00-46	4.240	-46.025200
合計					48.603		1260-00-00	面積	-295.098570 147.549285

面積計算書

地番: 14-9

測点	X	Y	DX	DY	距離	方向角	夾角	倍横距	倍面積
14-19	-194772.113	-43509.674	3.195	-9.173	9.713	289-12-13	267-55-24	-9.173	-29.307735
14-20	-194768.918	-43518.847	11.616	4.545	12.474	21-22-08	272-09-55	-13.801	-160.312416
14-21	-194757.302	-43514.302	-3.527	9.023	9.688	111-21-00	269-58-52	-0.233	0.821791
14-11	-194760.829	-43505.279	-11.284	-4.395	12.110	201-16-49	269-55-49	4.395	-49.593180
合計					43.985		1080-00-00	面積	-238.391540 119.195770

面積計算書

地番: 14-10

測点	X	Y	DX	DY	距離	方向角	夾角	倍横距	倍面積
14-20	-194768.918	-43518.847	7.557	-21.763	23.038	289-08-57	267-46-49	-21.763	-164.462991
14-23	-194761.361	-43540.610	4.624	-1.912	5.004	337-32-07	228-23-10	-45.438	-210.105312
14-24	-194756.737	-43542.522	8.791	4.221	9.752	25-38-53	228-06-46	-43.129	-379.147039
14-25	-194747.946	-43538.301	-9.356	23.999	25.758	111-17-54	265-39-01	-14.909	139.488604
14-21	-194757.302	-43514.302	-11.616	-4.545	12.474	201-22-08	270-04-14	4.545	-52.794720
合計					76.026		1260-00-00	面積	-667.021458 333.510729

面積計算書

地番: 14-11

測点	X	Y	DX	DY	距離	方向角	夾角	倍横距	倍面積
14-10	-194761.271	-43504.130	0.442	-1.149	1.231	291-02-27	269-12-36	-1.149	-0.507858
14-11	-194760.829	-43505.279	3.527	-9.023	9.688	291-21-00	180-18-33	-11.321	-39.929167
14-21	-194757.302	-43514.302	9.356	-23.999	25.758	291-17-54	179-56-54	-44.343	-414.873108
14-25	-194747.946	-43538.301	7.848	3.770	8.707	25-39-31	274-21-37	-64.572	-506.761056
14-26	-194740.098	-43534.531	-13.080	33.643	36.096	111-14-44	265-35-13	-27.159	355.239720
14-12	-194753.178	-43500.888	-8.093	-3.242	8.718	201-49-51	270-35-07	3.242	-26.237506
合計					90.198		1440-00-00	面積	-633.068975 316.534487

面積計算書

地番: 14-12

測点	X	Y	DX	DY	距離	方向角	夾角	倍横距	倍面積
14-12	-194753.178	-43500.888	13.080	-33.643	36.096	291-14-44	269-26-27	-33.643	-440.050440
14-26	-194740.098	-43534.531	11.913	5.717	13.214	25-38-10	274-23-26	-61.569	-733.471497
14-27	-194728.185	-43528.814	-12.790	32.808	35.213	111-17-53	265-39-43	-23.044	294.732760
14-13	-194740.975	-43496.006	-12.203	-4.882	13.143	201-48-17	270-30-24	4.882	-59.575046
合計					97.666		1080-00-00	面積	-938.364223 469.182111

面積計算書

地番: 14-13

測点	X	Y	DX	DY	距離	方向角	夾角	倍横距	倍面積
14-8	-194736.269	-43494.125	-4.706	-1.881	5.068	201-47-12	179-51-24	-1.881	8.851986
14-13	-194740.975	-43496.006	12.790	-32.808	35.213	291-17-53	269-30-41	-36.570	-467.730300
14-27	-194728.185	-43528.814	1.805	0.864	2.001	25-34-45	274-16-52	-68.514	-123.667770
14-28	-194726.380	-43527.950	-6.741	17.386	18.647	111-11-33	265-36-48	-50.264	338.829624
14-43	-194733.121	-43510.564	9.106	3.649	9.810	21-50-14	90-38-41	-29.229	-266.159274
14-42	-194724.015	-43506.915	-5.965	15.322	16.442	111-16-17	269-26-03	-10.258	61.188970
14-32	-194729.980	-43491.593	-6.289	-2.532	6.780	201-55-48	270-39-31	2.532	-15.923748
合計					93.961		1620-00-00	面積	-464.610512 232.305256

面積計算書

地番: 14-14

測点	X	Y	DX	DY	距離	方向角	夾角	倍横距	倍面積
14-43	-194733.121	-43510.564	6.741	-17.386	18.647	291-11-33	269-21-19	-17.386	-117.199026
14-28	-194726.380	-43527.950	8.893	4.267	9.864	25-37-57	274-26-24	-30.505	-271.280965
14-29	-194717.487	-43523.683	-6.528	16.768	17.994	111-16-18	265-38-21	-9.470	61.820160
14-42	-194724.015	-43506.915	-9.106	-3.649	9.810	201-50-14	270-33-56	3.649	-33.227794
合計					56.315		1080-00-00	面積	-359.887625 179.943812

面積計算書

地番: 14-15

測点	X	Y	DX	DY	距離	方向角	夾角	倍横距	倍面積
14-33	-194729.612	-43491.449	-0.368	-0.144	0.395	201-22-14	179-24-01	-0.144	0.052992
14-32	-194729.980	-43491.593	5.965	-15.322	16.442	291-16-17	269-54-03	-15.610	-93.113650
14-42	-194724.015	-43506.915	6.528	-16.768	17.994	291-16-18	180-00-01	-47.700	-311.385600
14-29	-194717.487	-43523.683	1.158	0.558	1.285	25-43-40	274-27-22	-63.910	-74.007780
14-30	-194716.329	-43523.125	-12.465	32.006	34.348	111-16-44	265-33-04	-31.346	390.727890
14-34	-194728.794	-43491.119	-0.818	-0.330	0.882	201-58-13	270-41-29	0.330	-0.269940
合計					71.346		1440-00-00	面積	-87.996088 43.998044

面積計算書

地番: 14-16

測点	X	Y	DX	DY	距離	方向角	夾角	倍横距	倍面積
14-34	-194728.794	-43491.119	12.465	-32.006	34.348	291-16-44	269-26-39	-32.006	-398.954790
14-30	-194716.329	-43523.125	2.026	0.967	2.245	25-30-54	274-14-10	-63.045	-127.729170
14-31	-194714.303	-43522.158	-12.417	31.870	34.203	111-17-12	265-46-18	-30.208	375.092736
14-35	-194726.720	-43490.288	-2.074	-0.831	2.234	201-50-05	270-32-53	0.831	-1.723494
合計					73.030		1080-00-00	面積	-153.314718 76.657359

面積計算書

地番: 14-17

測点	X	Y	DX	DY	距離	方向角	夾角	倍横距	倍面積
14-36	-194720.329	-43487.731	-6.391	-2.557	6.884	201-48-22	180-05-21	-2.557	16.341787
14-35	-194726.720	-43490.288	12.417	-31.870	34.203	291-17-12	269-28-50	-36.984	-459.230328
14-31	-194714.303	-43522.158	9.910	4.753	10.991	25-37-23	274-20-11	-64.101	-635.240910
14-38	-194704.393	-43517.405	-12.190	31.166	33.465	111-21-43	265-44-20	-28.182	343.538580
14-37	-194716.583	-43486.239	-3.746	-1.492	4.032	201-43-01	270-21-18	1.492	-5.589032
合計					89.575		1260-00-00		-740.179903
								面積	370.089951
								総計	4630.073675