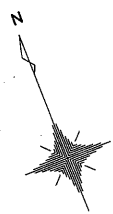
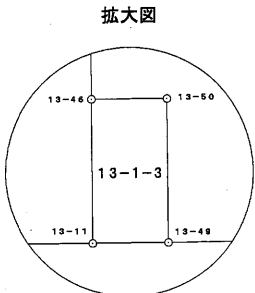
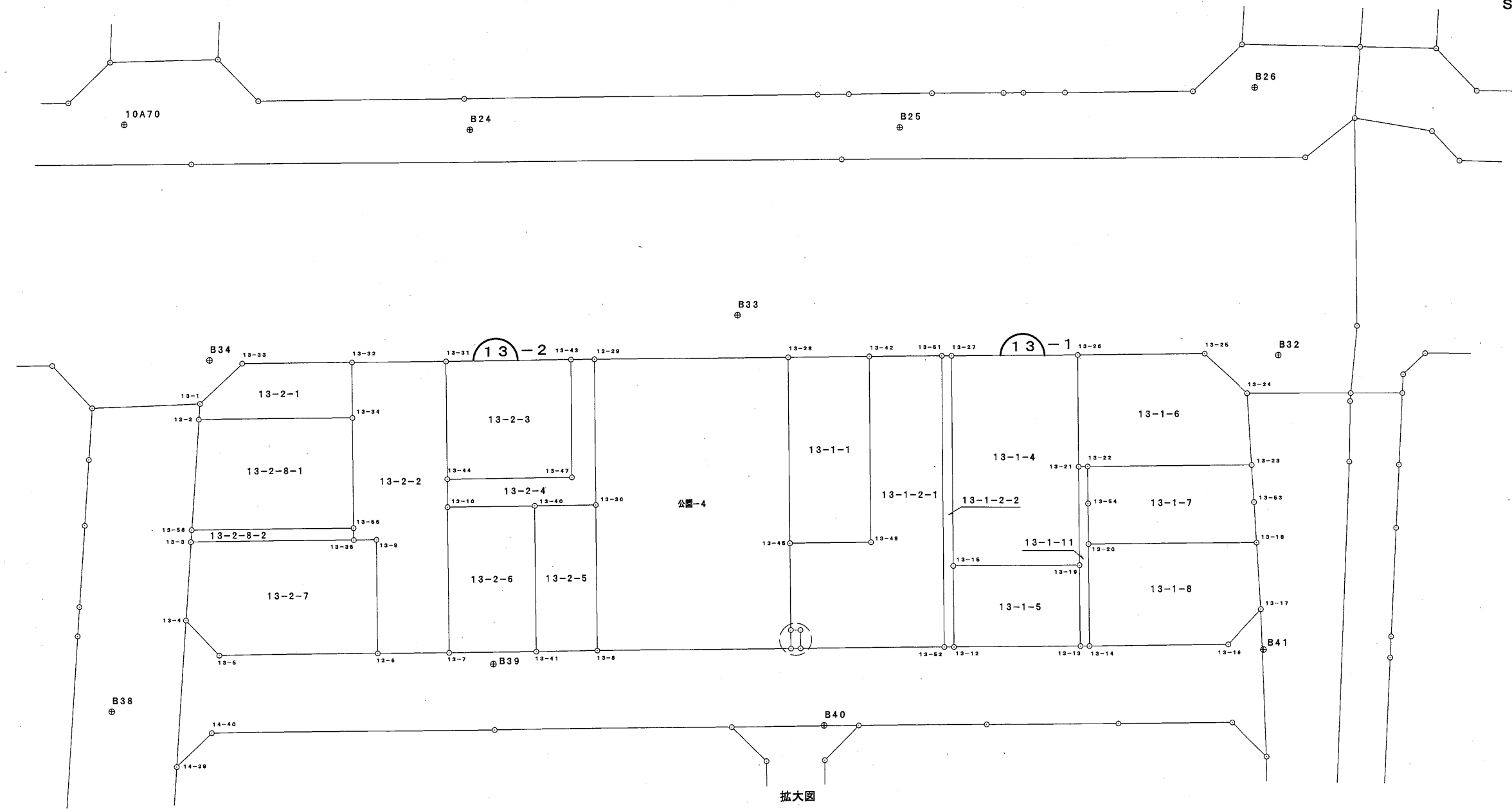


13 街区面積計算書



S=1:500



面積計算書

地番: 13-1-1

測点	X	Y	DX	DY	距離	方向角	夾角	倍横距	倍面積
13-48	-194700.911	-43438.242	3.051	-7.793	8.369	291-22-50	270-02-09	-7.793	-23.776443
13-45	-194697.860	-43446.035	17.846	6.974	19.160	21-20-42	269-57-52	-8.612	-153.689752
13-28	-194680.014	-43439.061	-3.056	7.791	8.369	111-25-03	270-04-21	6.153	-18.803568
13-42	-194683.070	-43431.270	-17.841	-6.972	19.155	201-20-41	269-55-38	6.972	-124.387452
合計					55.053		1080-00-00	面積	-320.657215 160.328607

面積計算書

地番: 13-1-2-1

測点	X	Y	DX	DY	距離	方向角	夾角	倍横距	倍面積
13-49	-194708.320	-43449.046	1.769	0.692	1.900	21-21-52	270-00-05	0.692	1.224148
13-50	-194706.551	-43448.354	0.364	-0.933	1.001	291-18-46	89-56-54	0.451	0.164164
13-46	-194706.187	-43449.287	8.327	3.252	8.939	21-19-57	270-01-11	2.770	23.065790
13-45	-194697.860	-43446.035	-3.051	7.793	8.369	111-22-50	270-02-53	13.815	-42.149565
13-48	-194700.911	-43438.242	17.841	6.972	19.155	21-20-41	89-57-51	28.580	509.895780
13-42	-194683.070	-43431.270	-2.714	6.938	7.450	111-21-52	270-01-11	42.490	-115.317860
13-51	-194685.784	-43424.332	-27.930	-10.924	29.990	201-21-41	269-59-49	38.504	-1075.416720
13-52	-194713.714	-43435.256	5.394	-13.790	14.807	291-21-47	270-00-06	13.790	74.383260
合計					91.611		1800-00-00	面積	-624.151003 312.075501

面積計算書

地番: 13-1-2-2

測点	X	Y	DX	DY	距離	方向角	夾角	倍横距	倍面積
13-27	-194686.148	-43423.400	-20.155	-7.889	21.644	201-22-34	270-02-33	-7.889	159.002795
13-15	-194706.303	-43431.289	-7.775	-3.035	8.346	201-19-24	179-56-50	-18.813	146.271075
13-12	-194714.078	-43434.324	0.364	-0.932	1.001	291-20-01	270-00-37	-22.780	-8.291920
13-52	-194713.714	-43435.256	27.930	10.924	29.990	21-21-41	270-01-40	-12.788	-357.168840
13-51	-194685.784	-43424.332	-0.364	0.932	1.001	111-20-01	269-58-20	-0.932	0.339248
合計					61.982		1260-00-00	面積	-59.847642 29.923821

面積計算書

地番: 13-1-3

測点	X	Y	DX	DY	距離	方向角	夾角	倍横距	倍面積
13-49	-194708.320	-43449.046	0.365	-0.932	1.001	291-23-13	270-01-21	-0.932	-0.340180
13-11	-194707.955	-43449.978	1.768	0.691	1.898	21-20-51	269-57-38	-1.173	-2.073864
13-46	-194706.187	-43449.287	-0.364	0.933	1.001	111-18-46	269-57-55	0.451	-0.164164
13-50	-194706.551	-43448.354	-1.769	-0.692	1.900	201-21-52	270-03-06	0.692	-1.224148
合計					5.800		1080-00-00	面積	-3.802356 1.901178

面積計算書

地番: 13-1-4

測点	X	Y	DX	DY	距離	方向角	夾角	倍横距	倍面積
13-21	-194701.563	-43415.589	-9.438	-3.677	10.129	201-17-08	179-53-06	-3.677	34.703526
13-19	-194711.001	-43419.266	4.698	-12.023	12.908	291-20-35	270-03-27	-19.377	-91.033146
13-15	-194706.303	-43431.289	20.155	7.889	21.644	21-22-34	270-01-59	-23.511	-473.864205
13-27	-194686.148	-43423.400	-4.693	12.013	12.897	111-20-19	269-57-45	-3.609	16.937037
13-26	-194690.841	-43411.387	-10.722	-4.202	11.516	201-24-02	270-03-43	4.202	-45.053844
合計					69.094		1260-00-00	面積	-558.310632 279.155316

面積計算書

地番: 13-1-5

測点	X	Y	DX	DY	距離	方向角	夾角	倍横距	倍面積
13-13	-194718.771	-43422.296	4.693	-12.028	12.911	291-18-52	270-00-38	-12.028	-56.447404
13-12	-194714.078	-43434.324	7.775	3.035	8.346	21-19-24	270-00-32	-21.021	-163.438275
13-15	-194706.303	-43431.289	-4.698	12.023	12.908	111-20-35	270-01-11	-5.963	28.014174
13-19	-194711.001	-43419.266	-7.770	-3.030	8.340	201-18-14	269-57-39	3.030	-23.543100
合計					42.505		1080-00-00	面積	-215.414605 107.707302

面積計算書

地番: 13-1-6

測点	X	Y	DX	DY	距離	方向角	夾角	倍横距	倍面積
13-24	-194701.020	-43396.641	-7.043	-2.320	7.415	198-13-56	223-27-02	-2.320	16.339760
13-23	-194708.063	-43398.961	6.154	-15.750	16.910	291-20-32	273-06-36	-20.390	-125.480060
13-22	-194701.909	-43414.711	0.346	-0.878	0.944	291-30-30	180-09-58	-37.018	-12.808228
13-21	-194701.563	-43415.589	10.722	4.202	11.516	21-24-02	269-53-32	-33.694	-361.267068
13-26	-194690.841	-43411.387	-4.756	12.192	13.087	111-18-37	269-54-35	-17.300	82.278800
13-25	-194695.597	-43399.195	-5.423	2.554	5.994	154-46-54	223-28-17	-2.554	13.850342
合計					55.866		1440-00-00	面積	-387.086454 193.543227

面積計算書

地番: 13-1-7

測点	X	Y	DX	DY	距離	方向角	夾角	倍横距	倍面積
13-23	-194708.063	-43398.961	-3.640	-1.199	3.832	198-13-54	266-53-22	-1.199	4.364360
13-53	-194711.703	-43400.160	-3.969	-1.308	4.179	198-14-23	180-00-29	-3.706	14.709114
13-18	-194715.672	-43401.468	6.320	-16.132	17.326	291-23-37	273-09-14	-21.146	-133.642720
13-20	-194709.352	-43417.600	3.889	1.510	4.172	21-13-12	269-49-35	-35.768	-139.101752
13-54	-194705.463	-43416.090	3.554	1.379	3.812	21-12-25	179-59-13	-32.879	-116.851966
13-22	-194701.909	-43414.711	-6.154	15.750	16.910	111-20-32	270-08-07	-15.750	96.925500
合計					50.231		1440-00-00		-273.597464
								面積	136.798732

面積計算書

地番: 13-1-8

測点	X	Y	DX	DY	距離	方向角	夾角	倍横距	倍面積
13-17	-194722.194	-43403.622	-2.100	-4.502	4.968	244-59-34	226-42-58	-4.502	9.454200
13-16	-194724.294	-43408.124	5.177	-13.291	14.264	291-16-53	226-17-19	-22.295	-115.421215
13-14	-194719.117	-43421.415	9.765	3.815	10.484	21-20-23	270-03-30	-31.771	-310.243815
13-20	-194709.352	-43417.600	-6.320	16.132	17.326	111-23-37	270-03-14	-11.824	74.727680
13-18	-194715.672	-43401.468	-6.522	-2.154	6.868	198-16-36	266-52-59	2.154	-14.048388
合計					53.910		1260-00-00	面積	-355.531538 177.765769

面積計算書

地番: 13-1-11

測点	X	Y	DX	DY	距離	方向角	夾角	倍横距	倍面積
13-20	-194709.352	-43417.600	-9.765	-3.815	10.484	201-20-23	180-07-11	-3.815	37.253475
13-14	-194719.117	-43421.415	0.346	-0.881	0.947	291-26-30	270-06-07	-8.511	-2.944806
13-13	-194718.771	-43422.296	7.770	3.030	8.340	21-18-14	269-51-44	-6.362	-49.432740
13-19	-194711.001	-43419.266	9.438	3.677	10.129	21-17-08	179-58-54	0.345	3.256110
13-21	-194701.563	-43415.589	-0.346	0.878	0.944	111-30-30	270-13-22	4.900	-1.695400
13-22	-194701.909	-43414.711	-3.554	-1.379	3.812	201-12-25	269-41-55	4.399	-15.634046
13-54	-194705.463	-43416.090	-3.889	-1.510	4.172	201-13-12	180-00-47	1.510	-5.872390
合計					38.828		1620-00-00	面積	-35.069797 17.534898

面積計算書

地番: 13-2-1

測点	X	Y	DX	DY	距離	方向角	夾角	倍横距	倍面積
13-34	-194668.997	-43482.976	5.772	-14.687	15.780	291-27-17	270-06-26	-14.687	-84.773364
13-2	-194663.225	-43497.663	1.451	0.697	1.610	25-39-28	274-12-11	-28.677	-41.610327
13-1	-194661.774	-43496.966	2.217	5.576	6.001	68-19-03	222-39-35	-22.404	-49.669668
13-33	-194659.557	-43491.390	-4.113	10.496	11.273	111-23-54	223-04-51	-6.332	26.043516
13-32	-194663.670	-43480.894	-5.327	-2.082	5.719	201-20-51	269-56-57	2.082	-11.090814
合計					40.383		1260-00-00	面積	-161.100657 80.550328

面積計算書

地番: 13-2-2

測点	X	Y	DX	DY	距離	方向角	夾角	倍横距	倍面積
13-44	-194678.508	-43476.274	-2.679	-1.045	2.876	201-18-34	179-59-12	-1.045	2.799555
13-10	-194681.187	-43477.319	-13.960	-5.454	14.988	201-20-24	180-01-50	-7.544	105.314240
13-7	-194695.147	-43482.773	2.680	-6.860	7.365	291-20-21	269-59-57	-19.858	-53.219440
13-6	-194692.467	-43489.633	10.903	4.239	11.698	21-14-44	269-54-23	-22.479	-245.088537
13-9	-194681.564	-43485.394	0.838	-2.172	2.328	291-05-51	89-51-07	-20.412	-17.105256
13-35	-194680.726	-43487.566	1.139	0.446	1.223	21-23-02	270-17-11	-22.138	-25.215182
13-55	-194679.587	-43487.120	10.590	4.144	11.372	21-22-16	179-59-14	-17.548	-185.833320
13-34	-194668.997	-43482.976	5.327	2.082	5.719	21-20-51	179-58-35	-11.322	-60.312294
13-32	-194663.670	-43480.894	-3.530	9.034	9.699	111-20-34	269-59-43	-0.206	0.727180
13-31	-194667.200	-43471.860	-11.308	-4.414	12.139	201-19-22	269-58-48	4.414	-49.913512
合計					79.407		2160-00-00	面積	-527.846566 263.923283

面積計算書

地番: 13-2-3

測点	X	Y	DX	DY	距離	方向角	夾角	倍横距	倍面積
13-47	-194683.154	-43464.389	4.646	-11.885	12.761	291-21-04	270-00-16	-11.885	-55.217710
13-44	-194678.508	-43476.274	11.308	4.414	12.139	21-19-22	269-58-18	-19.356	-218.877648
13-31	-194667.200	-43471.860	-4.647	11.890	12.766	111-20-50	270-01-28	-3.052	14.182644
13-43	-194671.847	-43459.970	-11.307	-4.419	12.140	201-20-48	269-59-58	4.419	-49.965633
合計					49.806		1080-00-00	面積	-309.878347 154.939173

面積計算書

地番: 13-2-4

測点	X	Y	DX	DY	距離	方向角	夾角	倍横距	倍面積
13-30	-194686.726	-43463.150	2.290	-5.860	6.292	291-20-41	270-01-22	-5.860	-13.419400
13-40	-194684.436	-43469.010	3.249	-8.309	8.922	291-21-24	180-00-43	-20.029	-65.074221
13-10	-194681.187	-43477.319	2.679	1.045	2.876	21-18-34	269-57-10	-27.293	-73.117947
13-44	-194678.508	-43476.274	-4.646	11.885	12.761	111-21-04	270-02-30	-14.363	66.730498
13-47	-194683.154	-43464.389	11.307	4.419	12.140	21-20-48	89-59-44	1.941	21.946887
13-43	-194671.847	-43459.970	-0.883	2.283	2.448	111-08-42	269-47-54	8.643	-7.631769
13-29	-194672.730	-43457.687	-13.996	-5.463	15.024	201-19-19	270-10-37	5.463	-76.460148
合計					60.463		1620-00-00	面積	-147.026100 73.513050

面積計算書

地番: 13-2-5

測点	X	Y	DX	DY	距離	方向角	夾角	倍横距	倍面積
13-8	-194700.682	-43468.599	2.291	-5.866	6.298	291-20-00	270-00-20	-5.866	-13.439006
13-41	-194698.391	-43474.465	13.955	5.455	14.983	21-21-02	270-01-02	-6.277	-87.595535
13-40	-194684.436	-43469.010	-2.290	5.860	6.292	111-20-41	269-59-39	5.038	-11.537020
13-30	-194686.726	-43463.150	-13.956	-5.449	14.982	201-19-40	269-58-59	5.449	-76.046244
合計					42.555		1080-00-00	面積	-188.617805 94.308902

面積計算書

地番: 13-2-6

測点	X	Y	DX	DY	距離	方向角	夾角	倍横距	倍面積
13-41	-194698.391	-43474.465	3.244	-8.308	8.919	291-19-44	269-58-42	-8.308	-26.951152
13-7	-194695.147	-43482.773	13.960	5.454	14.988	21-20-24	270-00-40	-11.162	-155.821520
13-10	-194681.187	-43477.319	-3.249	8.309	8.922	111-21-24	270-01-00	2.601	-8.450649
13-40	-194684.436	-43469.010	-13.955	-5.455	14.983	201-21-02	269-59-38	5.455	-76.124525
合計					47.812		1080-00-00	面積	-267.347846 133.673923

面積計算書

地番: 13-2-7

測点	X	Y	DX	DY	距離	方向角	夾角	倍横距	倍面積
13-6	-194692.467	-43489.633	5.923	-15.178	16.293	291-19-03	270-04-19	-15.178	-89.899294
13-5	-194686.544	-43504.811	4.641	-1.816	4.984	338-37-47	227-18-44	-32.172	-149.310252
13-4	-194681.903	-43506.627	7.288	3.496	8.083	25-37-36	226-59-49	-30.492	-222.225696
13-3	-194674.615	-43503.131	-6.111	15.565	16.722	111-26-08	265-48-32	-11.431	69.854841
13-35	-194680.726	-43487.566	-0.838	2.172	2.328	111-05-51	179-39-43	6.306	-5.284428
13-9	-194681.564	-43485.394	-10.903	-4.239	11.698	201-14-44	270-08-53	4.239	-46.217817
合計					60.108		1440-00-00	面積	-443.082646 221.541323

面積計算書

地番: 13-2-8-1

測点	X	Y	DX	DY	距離	方向角	夾角	倍横距	倍面積
13-2	-194663.225	-43497.663	-5.772	14.687	15.780	111-27-17	265-48-46	14.687	-84.773364
13-34	-194668.997	-43482.976	-10.590	-4.144	11.372	201-22-16	269-54-59	25.230	-267.185700
13-55	-194679.587	-43487.120	6.077	-15.480	16.630	291-26-01	270-03-45	5.606	34.067662
13-56	-194673.510	-43502.600	10.285	4.937	11.409	25-38-31	274-12-30	-4.937	-50.777045
合計					55.191		1080-00-00	面積	-368.668447 184.334223

面積計算書

地番: 13-2-8-2

測点	X	Y	DX	DY	距離	方向角	夾角	倍横距	倍面積
13-35	-194680.726	-43487.566	6.111	-15.565	16.722	291-26-08	270-03-06	-15.565	-95.117715
13-3	-194674.615	-43503.131	1.105	0.531	1.226	25-39-59	274-13-51	-30.599	-33.811895
13-56	-194673.510	-43502.600	-6.077	15.480	16.630	111-26-01	265-46-02	-14.588	88.651276
13-55	-194679.587	-43487.120	-1.139	-0.446	1.223	201-23-02	269-57-01	0.446	-0.507994
合計					35.801		1080-00-00		-40.786328
								面積	20.393164
								総計	2643.911720