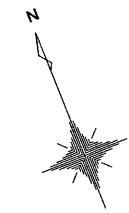
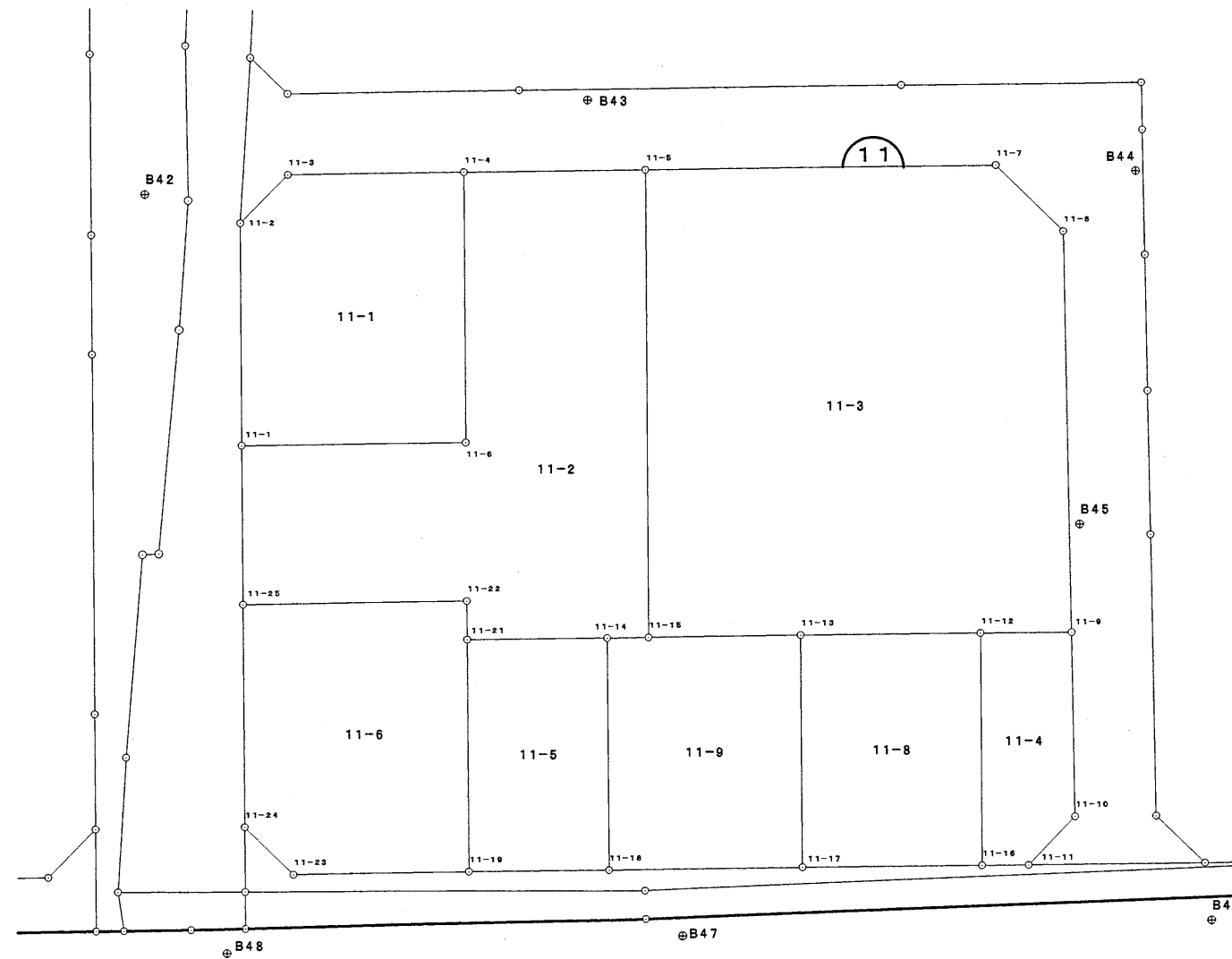


11 街区面積計算書



S = 1 : 500



面積計算書

地番: 11-1

測点	X	Y	DX	DY	距離	方向角	夾角	倍横距	倍面積
11-6	-194780.526	-43396.547	5.932	-15.303	16.413	291-11-17	269-48-44	-15.303	-90.777396
11-1	-194774.594	-43411.850	15.338	6.009	16.473	21-23-38	270-12-21	-24.597	-377.268786
11-2	-194759.256	-43405.841	2.021	4.574	5.001	66-09-43	224-46-05	-14.014	-28.322294
11-3	-194757.235	-43401.267	-4.648	12.017	12.885	111-08-45	224-59-02	2.577	-11.977896
11-4	-194761.883	-43389.250	-18.643	-7.297	20.020	201-22-33	270-13-48	7.297	-136.037971
合計					70.792		1260-00-00		-644.384343
								面積	322.192171

面積計算書

地番: 11-2

測点	X	Y	DX	DY	距離	方向角	夾角	倍横距	倍面積
11-15	-194798.915	-43389.347	1.119	-2.898	3.107	291-06-47	269-43-44	-2.898	-3.242862
11-14	-194797.796	-43392.245	3.704	-9.615	10.304	291-04-06	179-57-19	-15.411	-57.082344
11-21	-194794.092	-43401.860	2.667	1.035	2.861	21-12-36	270-08-30	-23.991	-63.983997
11-22	-194791.425	-43400.825	5.889	-15.302	16.396	291-02-57	89-50-21	-38.258	-225.301362
11-25	-194785.536	-43416.127	10.942	4.277	11.748	21-20-58	270-18-01	-49.283	-539.254586
11-1	-194774.594	-43411.850	-5.932	15.303	16.413	111-11-17	269-50-19	-29.703	176.198196
11-6	-194780.526	-43396.547	18.643	7.297	20.020	21-22-33	90-11-16	-7.103	-132.421229
11-4	-194761.883	-43389.250	-4.834	12.511	13.412	111-07-32	269-44-59	12.705	-61.415970
11-5	-194766.717	-43376.739	-32.198	-12.608	34.579	201-23-03	270-15-31	12.608	-405.952384
合計					128.840		1980-00-00		-1312.456538
								面積	656.228269

面積計算書

地番: 11-3

測点	X	Y	DX	DY	距離	方向角	夾角	倍横距	倍面積
11-8	-194782.402	-43349.806	-27.773	-10.421	29.664	200-34-02	224-40-57	-10.421	289.422433
11-9	-194810.175	-43360.227	2.444	-6.293	6.751	291-13-28	270-39-26	-27.135	-66.317940
11-12	-194807.731	-43366.520	4.775	-12.354	13.245	291-07-56	179-54-28	-45.782	-218.609050
11-13	-194802.956	-43378.874	4.041	-10.473	11.226	291-05-57	179-58-01	-68.609	-277.248969
11-15	-194798.915	-43389.347	32.198	12.608	34.579	21-23-03	270-17-06	-66.474	-2140.329852
11-5	-194766.717	-43376.739	-9.287	24.069	25.799	111-05-57	269-42-54	-29.797	276.724739
11-7	-194776.004	-43352.670	-6.398	2.864	7.010	155-53-05	224-47-08	-2.864	18.323872
合計					128.274		1620-00-00		-2118.034767
								面積	1059.017383

面積計算書

地番: 11-4

測点	X	Y	DX	DY	距離	方向角	夾角	倍横距	倍面積
11-10	-194822.909	-43365.036	-2.047	-4.524	4.966	245-39-16	224-57-55	-4.524	9.260628
11-11	-194824.956	-43369.560	1.244	-3.218	3.450	291-08-07	225-28-51	-12.266	-15.258904
11-16	-194823.712	-43372.778	15.981	6.258	17.163	21-23-05	270-14-58	-9.226	-147.440706
11-12	-194807.731	-43366.520	-2.444	6.293	6.751	111-13-28	269-50-23	3.325	-8.126300
11-9	-194810.175	-43360.227	-12.734	-4.809	13.612	200-41-21	269-27-53	4.809	-61.237806
合計					45.942		1260-00-00		-222.803088
								面積	111.401544

面積計算書

地番: 11-5

測点	X	Y	DX	DY	距離	方向角	夾角	倍横距	倍面積
11-18	-194813.776	-43398.480	3.706	-9.623	10.312	291-03-46	269-44-54	-9.623	-35.662838
11-19	-194810.070	-43408.103	15.978	6.243	17.154	21-20-31	270-16-45	-13.003	-207.761934
11-21	-194794.092	-43401.860	-3.704	9.615	10.304	111-04-06	269-43-35	2.855	-10.574920
11-14	-194797.796	-43392.245	-15.980	-6.235	17.153	201-18-52	270-14-46	6.235	-99.635300
合計					54.923		1080-00-00		-353.634992
								面積	176.817496

面積計算書

地番: 11-6

測点	X	Y	DX	DY	距離	方向角	夾角	倍横距	倍面積
11-19	-194810.070	-43408.103	4.626	-12.010	12.870	291-03-56	269-43-25	-12.010	-55.558260
11-23	-194805.444	-43420.113	4.574	-2.003	4.993	336-21-03	225-17-07	-26.023	-119.029202
11-24	-194800.870	-43422.116	15.334	5.989	16.462	21-20-03	224-59-00	-22.037	-337.915358
11-25	-194785.536	-43416.127	-5.889	15.302	16.396	111-02-57	269-42-54	-0.746	4.393194
11-22	-194791.425	-43400.825	-2.667	-1.035	2.861	201-12-36	270-09-39	13.521	-36.060507
11-21	-194794.092	-43401.860	-15.978	-6.243	17.154	201-20-31	180-07-55	6.243	-99.750654
合計					70.736		1440-00-00		-643.920787
								面積	321.960393

面積計算書

地番: 11-8

測点	X	Y	DX	DY	距離	方向角	夾角	倍横距	倍面積
11-16	-194823.712	-43372.778	4.775	-12.339	13.231	291-09-20	269-46-15	-12.339	-58.918725
11-17	-194818.937	-43385.117	15.981	6.243	17.157	21-20-17	270-10-57	-18.435	-294.609735
11-13	-194802.956	-43378.874	-4.775	12.354	13.245	111-07-56	269-47-39	0.162	-0.773550
11-12	-194807.731	-43366.520	-15.981	-6.258	17.163	201-23-05	270-15-09	6.258	-100.009098
合計					60.796		1080-00-00		-454.311108
								面積	227.155554

面積計算書

地番: 11-9

測点	X	Y	DX	DY	距離	方向角	夾角	倍横距	倍面積
11-17	-194818.937	-43385.117	5.161	-13.363	14.325	291-07-02	269-46-45	-13.363	-68.966443
11-18	-194813.776	-43398.480	15.980	6.235	17.153	21-18-52	270-11-50	-20.491	-327.446180
11-14	-194797.796	-43392.245	-1.119	2.898	3.107	111-06-47	269-47-55	-11.358	12.709602
11-15	-194798.915	-43389.347	-4.041	10.473	11.226	111-05-57	179-59-10	2.013	-8.134533
11-13	-194802.956	-43378.874	-15.981	-6.243	17.157	201-20-17	270-14-20	6.243	-99.769383
合計					62.968		1260-00-00		-491.606937
								面積	245.803468
								総計	3120.576278