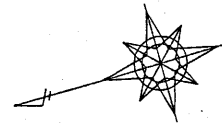
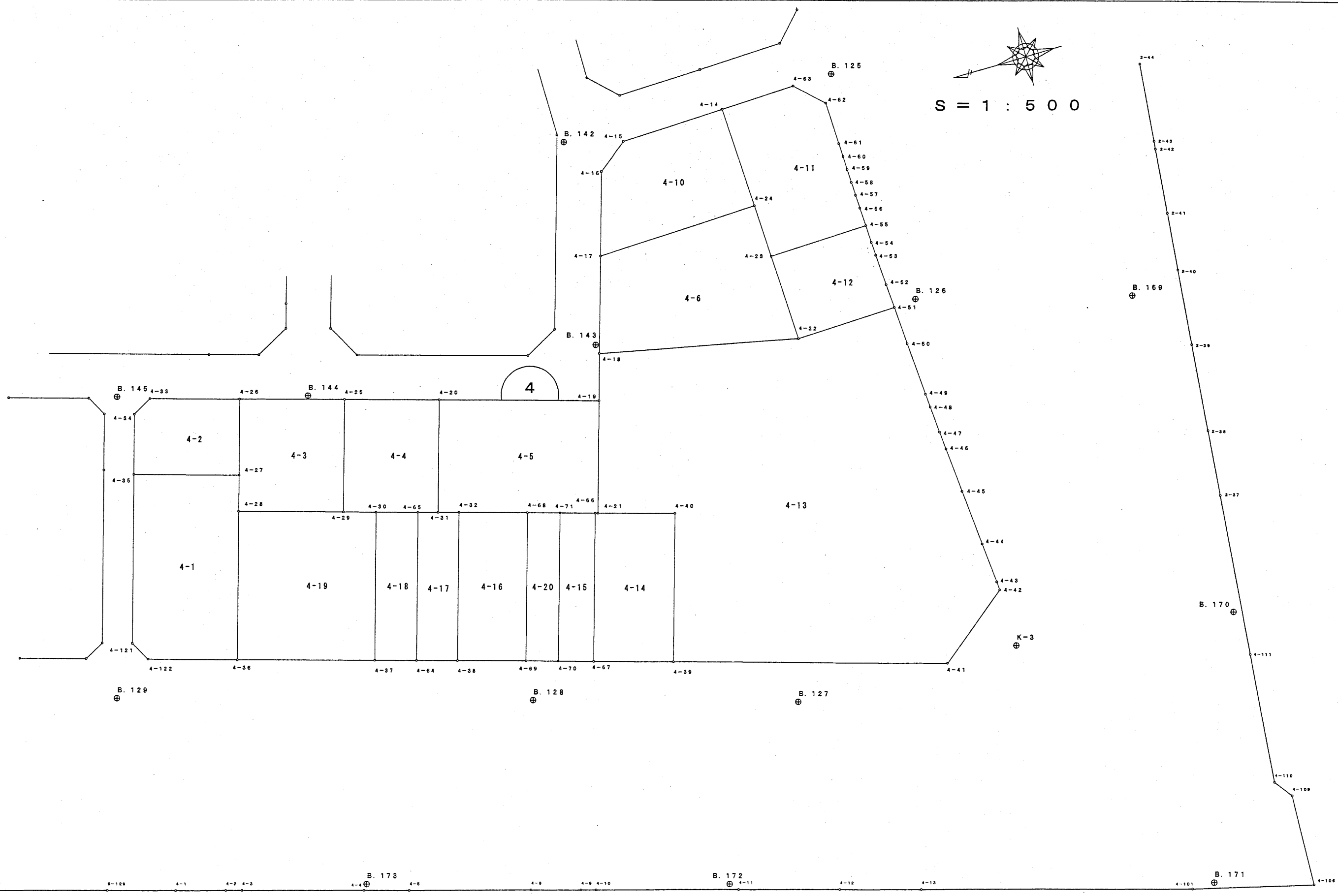


4 街区面積計算書



S = 1 : 5 0 0



倍横距面積計算書

地番: 4-1

測点	測角	方向角	距離	DX	DY	X	Y	測点	倍横距	倍面積
4-122		196-17-30				-194398.724	-44707.585	4-36		
4-36	89-57-27	106-14-57	19.917	-5.573	19.121	-194404.297	-44688.464	4-28	19.121	-106.561333
4-28	180-07-02	106-21-59	4.880	-1.375	4.682	-194405.672	-44683.782	4-27	42.924	-59.020500
4-27	89-54-30	16-16-29	14.095	13.530	3.950	-194392.142	-44679.832	4-35	51.556	697.552680
4-35	89-59-27	286-15-56	22.671	6.350	-21.764	-194385.792	-44701.596	4-121	33.742	214.261700
4-121	135-02-57	241-18-53	2.998	-1.439	-2.630	-194387.231	-44704.226	4-122	9.348	-13.451772
4-122	134-58-37	196-17-30	11.974	-11.493	-3.359	-194398.724	-44707.585	4-36	3.359	-38.604987
合計	720-00-00		76.535	0.000	0.000			倍面積		694.175788
								面積		347.087894
								坪数		104.994088

倍横距面積計算書

地番: 4-2

測点	測角	方向角	距離	DX	DY	X	Y	測点	倍横距	倍面積
4-35		196-16-29				-194405.672	-44683.782	4-27		
4-27	89-56-25	106-12-54	10.221	-2.854	9.814	-194408.526	-44673.968	4-26	9.814	-28.009156
4-26	90-03-23	16-16-17	12.003	11.522	3.363	-194397.004	-44670.605	4-33	22.991	264.902302
4-33	134-44-50	331-01-07	2.960	2.589	-1.434	-194394.415	-44672.039	4-34	24.920	64.517880
4-34	135-14-31	286-15-38	8.118	2.273	-7.793	-194392.142	-44679.832	4-35	15.693	35.670189
4-35	90-00-51	196-16-29	14.095	-13.530	-3.950	-194405.672	-44683.782	4-27	3.950	-53.443500
合計	540-00-00		47.397	0.000	0.000			倍面積		283.637715
								面積		141.818858
								坪数		42.900205

倍横距面積計算書

地番: 4-3

測点	測角	方向角	距離	DX	DY	X	Y	測点	倍横距	倍面積
4-28		196-17-56				-194417.676	-44692.376	4-29		
4-29	89-57-55	106-15-51	15.111	-4.232	14.506	-194421.908	-44677.870	4-25	14.506	-61.389392
4-25	89-59-30	16-15-21	13.939	13.382	3.902	-194408.526	-44673.968	4-26	32.914	440.455148
4-26	89-57-33	286-12-54	10.221	2.854	-9.814	-194405.672	-44683.782	4-27	27.002	77.063708
4-27	180-09-05	286-21-59	4.880	1.375	-4.682	-194404.297	-44688.464	4-28	12.506	17.195750
4-28	89-55-57	196-17-56	13.939	-13.379	-3.912	-194417.676	-44692.376	4-29	3.912	-52.338648
合計	540-00-00		58.090	0.000	0.000			倍面積		420.986566
								面積		210.493283
								坪数		63.674218

倍横距面積計算書

地番: 4-4

測点	測角	方向角	距離	DX	DY	X	Y	測点	倍横距	倍面積
4-65		196-17-51				-194429.834	-44695.928	4-31		
4-31	89-57-49	106-15-40	15.106	-4.230	14.502	-194434.064	-44681.426	4-20	14.502	-61.343460
4-20	90-02-41	16-18-21	12.665	12.156	3.556	-194421.908	-44677.870	4-25	32.560	395.799360
4-25	89-57-30	286-15-51	15.111	4.232	-14.506	-194417.676	-44692.376	4-29	21.610	91.453520
4-29	90-01-10	196-17-01	4.397	-4.221	-1.233	-194421.897	-44693.609	4-30	5.871	-24.781491
4-30	179-59-54	196-16-55	5.564	-5.341	-1.560	-194427.238	-44695.169	4-65	3.078	-16.439598
4-65	180-00-56	196-17-51	2.705	-2.596	-0.759	-194429.834	-44695.928	4-31	0.759	-1.970364
合計	720-00-00		55.548	0.000	0.000			倍面積		382.717967
								面積		191.358984
								坪数		57.886093

倍横距面積計算書

地番: 4-5

測点	測角	方向角	距離	DX	DY	X	Y	測点	倍横距	倍面積
4-66		196-18-11				-194450.294	-44701.888	4-21		
4-21	89-56-52	106-15-03	15.069	-4.217	14.467	-194454.511	-44687.421	4-19	14.467	-61.007339
4-19	90-05-25	16-20-28	21.308	20.447	5.995	-194434.064	-44681.426	4-20	34.929	714.193263
4-20	89-55-12	286-15-40	15.106	4.230	-14.502	-194429.834	-44695.928	4-31	26.422	111.765060
4-31	90-00-32	196-16-12	2.788	-2.676	-0.781	-194432.510	-44696.709	4-32	11.139	-29.807964
4-32	179-58-06	196-14-18	9.133	-8.769	-2.554	-194441.279	-44699.263	4-68	7.804	-68.433276
4-68	179-59-16	196-13-34	4.316	-4.144	-1.206	-194445.423	-44700.469	4-71	4.044	-16.758336
4-71	180-00-38	196-14-12	4.699	-4.512	-1.314	-194449.935	-44701.783	4-66	1.524	-6.876288
4-66	180-03-59	196-18-11	0.374	-0.359	-0.105	-194450.294	-44701.888	4-21	0.105	-0.037695
合計	1080-00-00		72.793	0.000	0.000			倍面積		643.037425
								面積		321.518713
								坪数		97.259411

倍横距面積計算書

地番: 4-6

測点	測角	方向角	距離	DX	DY	X	Y	測点	倍横距	倍面積
4-18		191-36-21				-194482.349	-44686.689	4-22		
4-22	75-39-51	87-16-12	11.652	0.555	11.639	-194481.794	-44675.050	4-23	11.639	6.459645
4-23	179-59-36	87-15-48	7.163	0.342	7.155	-194481.452	-44667.895	4-24	30.433	10.408086
4-24	90-33-10	357-48-58	21.492	21.476	-0.819	-194459.976	-44668.714	4-17	36.769	789.651044
4-17	108-30-23	286-19-21	13.151	3.696	-12.621	-194456.280	-44681.335	4-18	23.329	86.223984
4-18	85-17-00	191-36-21	26.613	-26.069	-5.354	-194482.349	-44686.689	4-22	5.354	-139.573426
合計	540-00-00		80.071	0.000	0.000			倍面積		753.169333
								面積		376.584667
								坪数		113.916862

倍横距面積計算書

地番: 4-10

測点	測角	方向角	距離	DX	DY	X	Y	測点	倍横距	倍面積
4-17		177-48-58				-194481.452	-44667.895	4-24		
4-24	89-24-46	87-13-44	13.631	0.659	13.615	-194480.793	-44654.280	4-14	13.615	8.972285
4-14	90-34-23	357-48-07	13.740	13.730	-0.527	-194467.063	-44654.807	4-15	26.703	366.632190
4-15	144-14-29	322-02-36	4.977	3.924	-3.061	-194463.139	-44657.868	4-16	23.115	90.703260
4-16	144-12-53	286-15-29	11.298	3.163	-10.846	-194459.976	-44668.714	4-17	9.208	29.124904
4-17	71-33-29	177-48-58	21.492	-21.476	0.819	-194481.452	-44667.895	4-24	-0.819	17.588844
合計	540-00-00		65.138	0.000	0.000			倍面積		513.021483
								面積		256.510742
								坪数		77.594499

倍横距面積計算書

地番: 4-11

測点	測角	方向角	距離	DX	DY	X	Y	測点	倍横距	倍面積
4-23		177-44-25				-194495.226	-44674.520	4-55		
4-55	89-13-39	86-58-04	2.476	0.131	2.473	-194495.095	-44672.047	4-56	2.473	0.323963
4-56	180-06-25	87-04-29	1.822	0.093	1.820	-194495.002	-44670.227	4-57	6.766	0.629238
4-57	180-08-25	87-12-54	1.811	0.088	1.809	-194494.914	-44668.418	4-58	10.395	0.914760
4-58	180-07-51	87-20-45	1.814	0.084	1.812	-194494.830	-44666.606	4-59	14.016	1.177344
4-59	180-06-16	87-27-01	1.821	0.081	1.819	-194494.749	-44664.787	4-60	17.647	1.429407
4-60	180-03-27	87-30-28	1.817	0.079	1.815	-194494.670	-44662.972	4-61	21.281	1.681199
4-61	179-54-58	87-25-26	5.696	0.256	5.690	-194494.414	-44657.282	4-62	28.786	7.369216
4-62	135-24-46	42-50-12	4.983	3.654	3.388	-194490.760	-44653.894	4-63	37.864	138.355056
4-63	134-56-44	357-46-56	9.974	9.967	-0.386	-194480.793	-44654.280	4-14	40.866	407.311422
4-14	89-26-48	267-13-44	13.631	-0.659	-13.615	-194481.452	-44667.895	4-24	26.865	-17.704035
4-24	180-02-04	267-15-48	7.163	-0.342	-7.155	-194481.794	-44675.050	4-23	6.095	-2.084490
4-23	90-28-37	177-44-25	13.442	-13.432	0.530	-194495.226	-44674.520	4-55	-0.530	7.118960
合計	1800-00-00		66.450	0.000	0.000			倍面積		546.522040
								面積		273.261020
								坪数		82.661459

倍横距面積計算書

地番: 4-12

測点	測角	方向角	距離	DX	DY	X	Y	測点	倍横距	倍面積
4-22		177-46-59				-194495.937	-44686.163	4-51		
4-51	88-22-38	86-09-37	3.255	0.218	3.248	-194495.719	-44682.915	4-52	3.248	0.708064
4-52	180-09-22	86-18-59	4.234	0.272	4.225	-194495.447	-44678.690	4-53	10.721	2.916112
4-53	180-27-55	86-46-54	1.817	0.102	1.814	-194495.345	-44676.876	4-54	16.760	1.709520
4-54	180-19-37	87-06-31	2.359	0.119	2.356	-194495.226	-44674.520	4-55	20.930	2.490670
4-55	90-37-54	357-44-25	13.442	13.432	-0.530	-194481.794	-44675.050	4-23	22.756	305.658592
4-23	89-31-47	267-16-12	11.652	-0.555	-11.639	-194482.349	-44686.689	4-22	10.587	-5.875785
4-22	90-30-47	177-46-59	13.598	-13.588	0.526	-194495.937	-44686.163	4-51	-0.526	7.147288
合計	900-00-00		50.357	0.000	0.000			倍面積		314.754461
								面積		157.377231
								坪数		47.606612

倍横距面積計算書

地番: 4-13

測点	測角	方向角	距離	DX	DY	X	Y	測点	倍横距	倍面積
4-39		196-16-49				-194489.895	-44734.174	4-41		
4-41	124-28-34	140-45-23	11.999	-9.293	7.591	-194499.188	-44726.583	4-42	7.591	-70.543163
4-42	124-45-36	85-30-59	1.138	0.089	1.135	-194499.099	-44725.448	4-43	16.317	1.452213
4-43	179-16-40	84-47-39	5.433	0.493	5.411	-194498.606	-44720.037	4-44	22.863	11.271459
4-44	180-13-49	85-01-28	7.587	0.658	7.558	-194497.948	-44712.479	4-45	35.832	23.577456
4-45	180-04-25	85-05-53	6.050	0.517	6.028	-194497.431	-44706.451	4-46	49.418	25.549106
4-46	179-58-45	85-04-38	2.424	0.208	2.415	-194497.223	-44704.036	4-47	57.861	12.035088
4-47	180-21-25	85-26-03	3.631	0.289	3.619	-194496.934	-44700.417	4-48	63.895	18.465655
4-48	180-12-38	85-38-41	1.817	0.138	1.812	-194496.796	-44698.605	4-49	69.326	9.566988
4-49	180-21-29	86-00-10	7.259	0.506	7.241	-194496.290	-44691.364	4-50	78.379	39.659774
4-50	180-06-52	86-07-02	5.213	0.353	5.201	-194495.937	-44686.163	4-51	90.821	32.059813
4-51	91-39-57	357-46-59	13.598	13.588	-0.526	-194482.349	-44686.689	4-22	95.496	1297.599648
4-22	193-49-22	11-36-21	26.613	26.069	5.354	-194456.280	-44681.335	4-18	100.324	2615.346356
4-18	94-36-06	286-12-27	6.338	1.769	-6.086	-194454.511	-44687.421	4-19	99.592	176.178248
4-19	180-02-36	286-15-03	15.069	4.217	-14.467	-194450.294	-44701.888	4-21	79.039	333.307463
4-21	89-57-25	196-12-28	10.293	-9.884	-2.873	-194460.178	-44704.761	4-40	61.699	-609.832916
4-40	270-04-48	286-17-16	19.903	5.582	-19.104	-194454.596	-44723.865	4-39	39.722	221.728204
4-39	89-59-33	196-16-49	36.774	-35.299	-10.309	-194489.895	-44734.174	4-41	10.309	-363.897391
合計	2700-00-00		181.139	0.000	0.000			倍面積		3773.524001
								面積		1886.762001
								坪数		570.745505

倍横距面積計算書

地番: 4-14

測点	測角	方向角	距離	DX	DY	X	Y	測点	倍横距	倍面積
4-21		16-18-11				-194449.935	-44701.783	4-66		
4-66	89-59-04	286-17-15	19.892	5.579	-19.094	-194444.356	-44720.877	4-67	-19.094	-106.525426
4-67	89-58-46	196-16-01	10.667	-10.240	-2.988	-194454.596	-44723.865	4-39	-41.176	421.642240
4-39	90-01-15	106-17-16	19.903	-5.582	19.104	-194460.178	-44704.761	4-40	-25.060	139.884920
4-40	89-55-12	16-12-28	10.293	9.884	2.873	-194450.294	-44701.888	4-21	-3.083	-30.472372
4-21	180-05-43	16-18-11	0.374	0.359	0.105	-194449.935	-44701.783	4-66	-0.105	-0.037695
合計	540-00-00		61.129	0.000	0.000			倍面積		424.491667
								面積		212.245834
								坪数		64.204365

倍横距面積計算書

地番: 4-15

測点	測角	方向角	距離	DX	DY	X	Y	測点	倍横距	倍面積
4-66		16-14-12				-194445.423	-44700.469	4-71		
4-71	90-02-59	286-17-11	19.890	5.578	-19.092	-194439.845	-44719.561	4-70	-19.092	-106.495176
4-70	89-58-38	196-15-49	4.699	-4.511	-1.316	-194444.356	-44720.877	4-67	-39.500	178.184500
4-67	90-01-26	106-17-15	19.892	-5.579	19.094	-194449.935	-44701.783	4-66	-21.722	121.187038
4-66	89-56-57	16-14-12	4.699	4.512	1.314	-194445.423	-44700.469	4-71	-1.314	-5.928768
合計	360-00-00		49.180	0.000	0.000			倍面積		186.947594
								面積		93.473797
								坪数		28.275824

倍横距面積計算書

地番: 4-16

測点	測角	方向角	距離	DX	DY	X	Y	測点	倍横距	倍面積
4-38		196-15-58				-194435.702	-44718.353	4-69		
4-69	90-01-09	106-17-07	19.888	-5.577	19.090	-194441.279	-44699.263	4-68	19.090	-106.464930
4-68	89-57-11	16-14-18	9.133	8.769	2.554	-194432.510	-44696.709	4-32	40.734	357.196446
4-32	90-02-41	286-16-59	19.884	5.575	-19.086	-194426.935	-44715.795	4-38	24.202	134.926150
4-38	89-58-59	196-15-58	9.133	-8.767	-2.558	-194435.702	-44718.353	4-69	2.558	-22.425986
合計	360-00-00		58.038	0.000	0.000			倍面積		363.231680
								面積		181.615840
								坪数		54.938792

倍横距面積計算書

地番: 4-17

測点	測角	方向角	距離	DX	DY	X	Y	測点	倍横距	倍面積
4-31		16-17-51				-194427.238	-44695.169	4-65		
4-65	89-56-48	286-14-39	19.887	5.563	-19.093	-194421.675	-44714.262	4-64	-19.093	-106.214359
4-64	90-00-16	196-14-55	5.479	-5.260	-1.533	-194426.935	-44715.795	4-38	-39.719	208.921940
4-38	90-02-04	106-16-59	19.884	-5.575	19.086	-194432.510	-44696.709	4-32	-22.166	123.575450
4-32	89-59-13	16-16-12	2.788	2.676	0.781	-194429.834	-44695.928	4-31	-2.299	-6.152124
4-31	180-01-39	16-17-51	2.705	2.596	0.759	-194427.238	-44695.169	4-65	-0.759	-1.970364
合計	540-00-00		50.743	0.000	0.000			倍面積		218.160543
								面積		109.080272
								坪数		32.996782

倍横距面積計算書

地番: 4-18

測点	測角	方向角	距離	DX	DY	X	Y	測点	倍横距	倍面積
4-37		196-14-33				-194421.675	-44714.262	4-64		
4-64	90-00-06	106-14-39	19.887	-5.563	19.093	-194427.238	-44695.169	4-65	19.093	-106.214359
4-65	90-02-16	16-16-55	5.564	5.341	1.560	-194421.897	-44693.609	4-30	39.746	212.283386
4-30	89-57-32	286-14-27	19.891	5.563	-19.097	-194416.334	-44712.706	4-37	22.209	123.548667
4-37	90-00-06	196-14-33	5.563	-5.341	-1.556	-194421.675	-44714.262	4-64	1.556	-8.310596
合計	360-00-00		50.905	0.000	0.000			倍面積		221.307098
								面積		110.653549
								坪数		33.472699

倍横距面積計算書

地番: 4-19

測点	測角	方向角	距離	DX	DY	X	Y	測点	倍横距	倍面積
4-36		196-12-52				-194416.334	-44712.706	4-37		
4-37	90-01-35	106-14-27	19.891	-5.563	19.097	-194421.897	-44693.609	4-30	19.097	-106.236611
4-30	90-02-34	16-17-01	4.397	4.221	1.233	-194417.676	-44692.376	4-29	39.427	166.421367
4-29	180-00-55	16-17-56	13.939	13.379	3.912	-194404.297	-44688.464	4-28	44.572	596.328788
4-28	89-57-01	286-14-57	19.917	5.573	-19.121	-194398.724	-44707.585	4-36	29.363	163.639999
4-36	89-57-55	196-12-52	18.339	-17.610	-5.121	-194416.334	-44712.706	4-37	5.121	-90.180810
合計	540-00-00		76.483	0.000	0.000			倍面積		729.972733
								面積		364.986367
								坪数		110.408376

倍横距面積計算書

地番: 4-20

測点	測角	方向角	距離	DX	DY	X	Y	測点	倍横距	倍面積
4-69		196-15-20				-194439.845	-44719.561	4-70		
4-70	90-01-51	106-17-11	19.890	-5.578	19.092	-194445.423	-44700.469	4-71	19.092	-106.495176
4-71	89-56-23	16-13-34	4.316	4.144	1.206	-194441.279	-44699.263	4-68	39.390	163.232160
4-68	90-03-33	286-17-07	19.888	5.577	-19.090	-194435.702	-44718.353	4-69	21.506	119.938962
4-69	89-58-13	196-15-20	4.316	-4.143	-1.208	-194439.845	-44719.561	4-70	1.208	-5.004744
合計	360-00-00		48.410	0.000	0.000			倍面積		171.671202
								面積		85.835601
								坪数		25.965269
								総計		5320.664653
								坪数		1609.501058