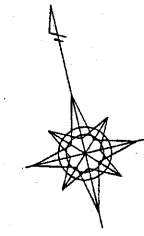
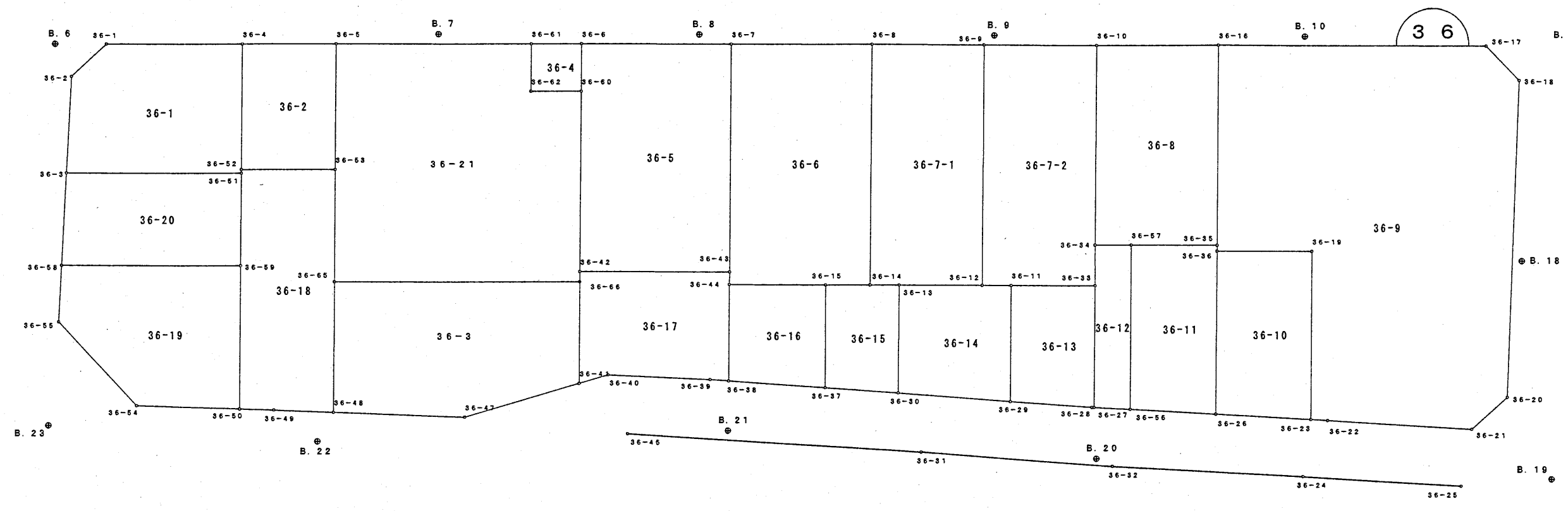


## 36 街区面積計算書



S = 1 : 5 0 0



倍横距面積計算書

地番: 36-1

測点	測角	方向角	距離	DX	DY	X	Y	測点	倍横距	倍面積
36-2		196-15-44				-193883.800	-44365.148	36-3		
36-3	87-24-00	103-39-44	18.137	-4.284	17.624	-193888.084	-44347.524	36-51	17.624	-75.501216
36-51	90-09-27	13-49-11	0.385	0.374	0.092	-193887.710	-44347.432	36-52	35.340	13.217160
36-52	179-53-00	13-42-11	13.217	12.841	3.131	-193874.869	-44344.301	36-4	38.563	495.187483
36-4	89-54-24	283-36-35	14.071	3.311	-13.676	-193871.558	-44357.977	36-1	28.018	92.767598
36-1	136-28-33	240-05-08	4.991	-2.489	-4.326	-193874.047	-44362.303	36-2	10.016	-24.929824
36-2	136-10-36	196-15-44	10.159	-9.753	-2.845	-193883.800	-44365.148	36-3	2.845	-27.747285
合計	720-00-00		60.960	0.000	0.000			倍面積		472.993916
								面積		236.496958
								坪数		71.540330

倍横距面積計算書

地番: 36-2

測点	測角	方向角	距離	DX	DY	X	Y	測点	倍横距	倍面積
36-4		193-42-11				-193887.710	-44347.432	36-52		
36-52	89-54-28	103-36-39	9.701	-2.283	9.429	-193889.993	-44338.003	36-53	9.429	-21.526407
36-53	90-04-38	13-41-17	13.214	12.839	3.127	-193877.154	-44334.876	36-5	21.985	282.265415
36-5	89-56-23	283-37-40	9.698	2.285	-9.425	-193874.869	-44344.301	36-4	15.687	35.844795
36-4	90-04-31	193-42-11	13.217	-12.841	-3.131	-193887.710	-44347.432	36-52	3.131	-40.205171
合計	360-00-00		45.830	0.000	0.000			倍面積		256.378632
								面積		128.189316
								坪数		38.777268

倍横距面積計算書

地番: 36-3

測点	測角	方向角	距離	DX	DY	X	Y	測点	倍横距	倍面積
36-65		193-41-44				-193914.756	-44344.038	36-48		
36-48	91-57-17	105-39-01	13.701	-3.696	13.193	-193918.452	-44330.845	36-47	13.193	-48.761328
36-47	161-26-04	87-05-05	12.426	0.632	12.410	-193917.820	-44318.435	36-41	38.796	24.519072
36-41	106-32-34	13-37-39	10.641	10.341	2.507	-193907.479	-44315.928	36-66	53.713	555.446133
36-66	90-00-52	283-38-31	25.588	6.035	-24.866	-193901.444	-44340.794	36-65	31.354	189.221390
36-65	90-03-13	193-41-44	13.702	-13.312	-3.244	-193914.756	-44344.038	36-48	3.244	-43.184128
合計	540-00-00		76.058	0.000	0.000			倍面積		677.241139
								面積		338.620570
								坪数		102.432722

倍横距面積計算書

地番: 36-4

測点	測角	方向角	距離	DX	DY	X	Y	測点	倍横距	倍面積
36-61		193-39-50				-193886.807	-44316.304	36-62		
36-62	89-58-51	103-38-41	5.252	-1.239	5.104	-193888.046	-44311.200	36-60	5.104	-6.323856
36-60	90-01-49	13-40-30	5.000	4.858	1.182	-193883.188	-44310.018	36-6	11.390	55.332620
36-6	89-58-02	283-38-32	5.253	1.239	-5.105	-193881.949	-44315.123	36-61	7.467	9.251613
36-61	90-01-18	193-39-50	4.999	-4.858	-1.181	-193886.807	-44316.304	36-62	1.181	-5.737298
合計	360-00-00		20.504	0.000	0.000			倍面積		52.523079
								面積		26.261540
								坪数		7.944116

倍横距面積計算書

地番: 36-5

測点	測角	方向角	距離	DX	DY	X	Y	測点	倍横距	倍面積
36-60		193-40-40				-193906.430	-44315.674	36-42		
36-42	90-00-14	103-40-54	15.554	-3.679	15.113	-193910.109	-44300.561	36-43	15.113	-55.600727
36-43	89-58-20	13-39-14	23.914	23.238	5.645	-193886.871	-44294.916	36-7	35.871	833.570298
36-7	90-03-06	283-42-20	15.545	3.683	-15.102	-193883.188	-44310.018	36-6	26.414	97.282762
36-6	89-58-10	193-40-30	5.000	-4.858	-1.182	-193888.046	-44311.200	36-60	10.130	-49.211540
36-60	180-00-10	193-40-40	18.921	-18.384	-4.474	-193906.430	-44315.674	36-42	4.474	-82.250016
合計	540-00-00		78.934	0.000	0.000			倍面積 面積 坪数		743.790777 371.895389 112.498355

倍横距面積計算書

地番: 36-6

測点	測角	方向角	距離	DX	DY	X	Y	測点	倍横距	倍面積
36-43		193-49-24				-193911.377	-44300.873	36-44		
36-44	89-58-20	103-47-44	10.044	-2.395	9.754	-193913.772	-44291.119	36-15	9.754	-23.360830
36-15	179-50-28	103-38-12	4.695	-1.107	4.563	-193914.879	-44286.556	36-14	24.071	-26.646597
36-14	90-01-06	13-39-18	25.229	24.516	5.956	-193890.363	-44280.600	36-8	34.590	848.008440
36-8	90-03-11	283-42-29	14.736	3.492	-14.316	-193886.871	-44294.916	36-7	26.230	91.595160
36-7	89-56-45	193-39-14	23.914	-23.238	-5.645	-193910.109	-44300.561	36-43	6.269	-145.679022
36-43	180-10-10	193-49-24	1.306	-1.268	-0.312	-193911.377	-44300.873	36-44	0.312	-0.395616
合計	720-00-00		79.924	0.000	0.000			倍面積		743.521535
								面積		371.760768
								坪数		112.457632



倍横距面積計算書

地番: 36-7-1

測点	測角	方向角	距離	DX	DY	X	Y	測点	倍横距	倍面積
36-8		193-39-18				-193914.879	-44286.556	36-14		
36-14	89-55-53	103-35-11	3.027	-0.711	2.942	-193915.590	-44283.614	36-13	2.942	-2.091762
36-13	180-01-01	103-36-12	8.733	-2.054	8.488	-193917.644	-44275.126	36-12	14.372	-29.520088
36-12	90-05-00	13-41-12	25.210	24.494	5.965	-193893.150	-44269.161	36-9	28.825	706.039550
36-9	90-00-22	283-41-34	11.774	2.787	-11.439	-193890.363	-44280.600	36-8	23.351	65.079237
36-8	89-57-44	193-39-18	25.229	-24.516	-5.956	-193914.879	-44286.556	36-14	5.956	-146.017296
合計	540-00-00		73.973	0.000	0.000			倍面積		593.489641
								面積		296.744821
								坪数		89.765308

倍横距面積計算書

地番: 36-7-2

測点	測角	方向角	距離	DX	DY	X	Y	測点	倍横距	倍面積
36-9		193-41-12				-193917.644	-44275.126	36-12		
36-12	89-55-15	103-36-27	3.048	-0.717	2.962	-193918.361	-44272.164	36-11	2.962	-2.123754
36-11	180-11-20	103-47-47	8.751	-2.087	8.499	-193920.448	-44263.665	36-33	14.423	-30.100801
36-33	89-38-21	13-26-08	4.256	4.140	0.989	-193916.308	-44262.676	36-34	23.911	98.991540
36-34	180-13-35	13-39-43	20.970	20.377	4.953	-193895.931	-44257.723	36-10	29.853	608.314581
36-10	90-00-13	283-39-56	11.771	2.781	-11.438	-193893.150	-44269.161	36-9	23.368	64.986408
36-9	90-01-16	193-41-12	25.210	-24.494	-5.965	-193917.644	-44275.126	36-12	5.965	-146.106710
合計	720-00-00		74.006	0.000	0.000			倍面積		593.961264
								面積		296.980632
								坪数		89.836641

倍横距面積計算書

地番: 36-8

測点	測角	方向角	距離	DX	DY	X	Y	測点	倍横距	倍面積
36-10		193-39-43				-193916.308	-44262.676	36-34		
36-34	90-06-36	103-46-19	3.785	-0.901	3.676	-193917.209	-44259.000	36-57	3.676	-3.312076
36-57	179-59-19	103-45-38	8.971	-2.134	8.714	-193919.343	-44250.286	36-35	16.066	-34.284844
36-35	89-53-28	13-39-06	20.994	20.401	4.955	-193898.942	-44245.331	36-16	29.735	606.623735
36-16	90-00-19	283-39-25	12.753	3.011	-12.392	-193895.931	-44257.723	36-10	22.298	67.139278
36-10	90-00-18	193-39-43	20.970	-20.377	-4.953	-193916.308	-44262.676	36-34	4.953	-100.927281
合計	540-00-00		67.473	0.000	0.000			倍面積		535.238812
								面積		267.619406
								坪数		80.954870

倍横距面積計算書

地番: 36-9

測点	測角	方向角	距離	DX	DY	X	Y	測点	倍横距	倍面積
36-19		193-37-44				-193939.396	-44244.866	36-23		
36-23	93-14-27	106-52-11	1.771	-0.514	1.695	-193939.910	-44243.171	36-22	1.695	-0.871230
36-22	180-03-54	106-56-05	15.075	-4.391	14.421	-193944.301	-44228.750	36-21	17.811	-78.208101
36-21	134-20-13	61-16-18	4.999	2.403	4.384	-193941.898	-44224.366	36-20	36.616	87.988248
36-20	134-07-34	15-23-52	33.207	32.015	8.817	-193909.883	-44215.549	36-18	49.817	1594.891255
36-18	134-03-43	329-27-35	5.012	4.317	-2.547	-193905.566	-44218.096	36-17	56.087	242.127579
36-17	134-12-36	283-40-11	28.029	6.624	-27.235	-193898.942	-44245.331	36-16	26.305	174.244320
36-16	89-58-55	193-39-06	20.994	-20.401	-4.955	-193919.343	-44250.286	36-35	-5.885	120.059885
36-35	179-54-11	193-33-17	0.606	-0.589	-0.142	-193919.932	-44250.428	36-36	-10.982	6.468398
36-36	90-06-27	103-39-44	9.992	-2.360	9.709	-193922.292	-44240.719	36-19	-1.415	3.339400
36-19	269-58-00	193-37-44	17.600	-17.104	-4.147	-193939.396	-44244.866	36-23	4.147	-70.930288
合計	1440-00-00		137.285	0.000	0.000			倍面積		2079.109466
								面積		1039.554733
								坪数		314.465307

倍横距面積計算書

地番: 36-10

測点	測角	方向角	距離	DX	DY	X	Y	測点	倍横距	倍面積
36-36		193-38-55				-193936.516	-44254.455	36-26		
36-26	93-04-07	106-43-02	10.012	-2.880	9.589	-193939.396	-44244.866	36-23	9.589	-27.616320
36-23	86-54-42	13-37-44	17.600	17.104	4.147	-193922.292	-44240.719	36-19	23.325	398.950800
36-19	90-02-00	283-39-44	9.992	2.360	-9.709	-193919.932	-44250.428	36-36	17.763	41.920680
36-36	89-59-11	193-38-55	17.066	-16.584	-4.027	-193936.516	-44254.455	36-26	4.027	-66.783768
合計	360-00-00		54.670	0.000	0.000			倍面積		346.471392
								面積		173.235696
								坪数		52.403798

倍横距面積計算書

地番: 36-11

測点	測角	方向角	距離	DX	DY	X	Y	測点	倍横距	倍面積
36-35		283-45-38				-193917.209	-44259.000	36-57		
36-57	89-50-22	193-36-00	17.206	-16.724	-4.046	-193933.933	-44263.046	36-56	-4.046	67.665304
36-56	93-08-03	106-44-03	8.971	-2.583	8.591	-193936.516	-44254.455	36-26	0.499	-1.288917
36-26	86-54-52	13-38-55	17.066	16.584	4.027	-193919.932	-44250.428	36-36	13.117	217.532328
36-36	179-54-22	13-33-17	0.606	0.589	0.142	-193919.343	-44250.286	36-35	17.286	10.181454
36-35	90-12-21	283-45-38	8.971	2.134	-8.714	-193917.209	-44259.000	36-57	8.714	18.595676
合計	540-00-00		52.820	0.000	0.000			倍面積		312.685845
								面積		156.342923
								坪数		47.293734

倍横距面積計算書

地番: 36-12

測点	測角	方向角	距離	DX	DY	X	Y	測点	倍横距	倍面積
36-27		106-43-26				-193933.933	-44263.046	36-56		
36-56	86-52-34	13-36-00	17.206	16.724	4.046	-193917.209	-44259.000	36-57	4.046	67.665304
36-57	90-10-19	283-46-19	3.785	0.901	-3.676	-193916.308	-44262.676	36-34	4.416	3.978816
36-34	89-39-49	193-26-08	4.256	-4.140	-0.989	-193920.448	-44263.665	36-33	-0.249	1.030860
36-33	180-13-25	193-39-33	12.755	-12.394	-3.012	-193932.842	-44266.677	36-27	-4.250	52.674500
36-27	93-03-53	106-43-26	3.791	-1.091	3.631	-193933.933	-44263.046	36-56	-3.631	3.961421
合計	540-00-00		41.793	0.000	0.000			倍面積		129.310901
								面積		64.655451
								坪数		19.558274

倍横距面積計算書

地番: 36-13

測点	測角	方向角	距離	DX	DY	X	Y	測点	倍横距	倍面積
36-11		193-32-57				-193930.204	-44275.018	36-29		
36-29	94-02-50	107-35-47	8.514	-2.574	8.116	-193932.778	-44266.902	36-28	8.116	-20.890584
36-28	178-16-54	105-52-41	0.234	-0.064	0.225	-193932.842	-44266.677	36-27	16.457	-1.053248
36-27	87-46-52	13-39-33	12.755	12.394	3.012	-193920.448	-44263.665	36-33	19.694	244.087436
36-33	90-08-14	283-47-47	8.751	2.087	-8.499	-193918.361	-44272.164	36-11	14.207	29.650009
36-11	89-45-10	193-32-57	12.182	-11.843	-2.854	-193930.204	-44275.018	36-29	2.854	-33.799922
合計	540-00-00		42.436	0.000	0.000			倍面積		217.993691
								面積		108.996846
								坪数		32.971546



倍横距面積計算書

地番: 36-14

測点	測角	方向角	距離	DX	DY	X	Y	測点	倍横距	倍面積
36-13		193-40-58				-193926.594	-44286.293	36-30		
36-30	94-04-16	107-45-14	11.839	-3.610	11.275	-193930.204	-44275.018	36-29	11.275	-40.702750
36-29	85-47-43	13-32-57	12.182	11.843	2.854	-193918.361	-44272.164	36-11	25.404	300.859572
36-11	90-03-30	283-36-27	3.048	0.717	-2.962	-193917.644	-44275.126	36-12	25.296	18.137232
36-12	179-59-45	283-36-12	8.733	2.054	-8.488	-193915.590	-44283.614	36-13	13.846	28.439684
36-13	90-04-46	193-40-58	11.325	-11.004	-2.679	-193926.594	-44286.293	36-30	2.679	-29.479716
合計	540-00-00		47.127	0.000	0.000			倍面積		277.254022
								面積		138.627011
								坪数		41.934671

倍横距面積計算書

地番: 36-15

測点	測角	方向角	距離	DX	DY	X	Y	測点	倍横距	倍面積
36-15		193-33-24				-193924.248	-44293.645	36-37		
36-37	94-08-28	107-41-52	7.717	-2.346	7.352	-193926.594	-44286.293	36-30	7.352	-17.247792
36-30	85-59-06	13-40-58	11.325	11.004	2.679	-193915.590	-44283.614	36-13	17.383	191.282532
36-13	89-54-13	283-35-11	3.027	0.711	-2.942	-193914.879	-44286.556	36-14	17.120	12.172320
36-14	180-03-01	283-38-12	4.695	1.107	-4.563	-193913.772	-44291.119	36-15	9.615	10.643805
36-15	89-55-12	193-33-24	10.776	-10.476	-2.526	-193924.248	-44293.645	36-37	2.526	-26.462376
合計	540-00-00		37.540	0.000	0.000			倍面積		170.388489
								面積		85.194245
								坪数		25.771259

倍横距面積計算書

地番: 36-16

測点	測角	方向角	距離	DX	DY	X	Y	測点	倍横距	倍面積
36-44		193-39-03				-193921.189	-44303.256	36-38		
36-38	94-00-16	107-39-19	10.086	-3.059	9.611	-193924.248	-44293.645	36-37	9.611	-29.400049
36-37	85-54-05	13-33-24	10.776	10.476	2.526	-193913.772	-44291.119	36-15	21.748	227.832048
36-15	90-14-20	283-47-44	10.044	2.395	-9.754	-193911.377	-44300.873	36-44	14.520	34.775400
36-44	89-51-19	193-39-03	10.097	-9.812	-2.383	-193921.189	-44303.256	36-38	2.383	-23.381996
合計	360-00-00		41.003	0.000	0.000			倍面積		209.825403
								面積		104.912702
								坪数		31.736092

## 倍横距面積計算書

地番: 36-17

測点	測角	方向角	距離	DX	DY	X	Y	測点	倍横距	倍面積
36-66		193-37-39				-193917.820	-44318.435	36-41		
36-41	73-16-23	86-54-02	1.739	0.094	1.736	-193917.726	-44316.699	36-64	1.736	0.163184
36-64	180-00-36	86-54-38	1.373	0.074	1.371	-193917.652	-44315.328	36-40	4.843	0.358382
36-40	199-08-49	106-03-27	10.589	-2.929	10.176	-193920.581	-44305.152	36-39	16.390	-48.006310
36-39	181-43-20	107-46-47	1.991	-0.608	1.896	-193921.189	-44303.256	36-38	28.462	-17.304896
36-38	85-52-16	13-39-03	10.097	9.812	2.383	-193911.377	-44300.873	36-44	32.741	321.254692
36-44	180-10-21	13-49-24	1.306	1.268	0.312	-193910.109	-44300.561	36-43	35.436	44.932848
36-43	89-51-30	283-40-54	15.554	3.679	-15.113	-193906.430	-44315.674	36-42	20.635	75.916165
36-42	89-55-47	193-36-41	1.079	-1.049	-0.254	-193907.479	-44315.928	36-66	5.268	-5.526132
36-66	180-00-58	193-37-39	10.641	-10.341	-2.507	-193917.820	-44318.435	36-41	2.507	-25.924887
合計	1260-00-00		54.369	0.000	0.000			倍面積		345.863046
								面積		172.931523
								坪数		52.311786

倍横距面積計算書

地番: 36-18

測点	測角	方向角	距離	DX	DY	X	Y	測点	倍横距	倍面積
36-59		193-40-34				-193912.142	-44353.378	36-50		
36-50	91-55-41	105-36-15	3.528	-0.949	3.398	-193913.091	-44349.980	36-49	3.398	-3.224702
36-49	180-02-57	105-39-12	6.171	-1.665	5.942	-193914.756	-44344.038	36-48	12.738	-21.208770
36-48	88-02-32	13-41-44	13.702	13.312	3.244	-193901.444	-44340.794	36-65	21.924	291.852288
36-65	180-00-08	13-41-52	11.786	11.451	2.791	-193889.993	-44338.003	36-53	27.959	320.158509
36-53	89-54-47	283-36-39	9.701	2.283	-9.429	-193887.710	-44347.432	36-52	21.321	48.675843
36-52	90-12-32	193-49-11	0.385	-0.374	-0.092	-193888.084	-44347.524	36-51	11.800	-4.413200
36-51	179-51-22	193-40-33	9.715	-9.440	-2.297	-193897.524	-44349.821	36-59	9.411	-88.839840
36-59	180-00-01	193-40-34	15.045	-14.618	-3.557	-193912.142	-44353.378	36-50	3.557	-51.996226
合計	1080-00-00		70.033	0.000	0.000			倍面積		491.003902
								面積		245.501951
								坪数		74.264340

倍横距面積計算書

地番: 36-19

測点	測角	方向角	距離	DX	DY	X	Y	測点	倍横距	倍面積
36-50		13-40-34				-193897.524	-44349.821	36-59		
36-59	89-59-02	283-39-36	18.572	4.386	-18.047	-193893.138	-44367.868	36-58	-18.047	-79.154142
36-58	92-34-46	196-14-22	5.943	-5.706	-1.662	-193898.844	-44369.530	36-55	-37.756	215.435736
36-55	134-31-37	150-45-59	11.968	-10.444	5.845	-193909.288	-44363.685	36-54	-33.573	350.636412
36-54	134-42-40	105-28-39	10.695	-2.854	10.307	-193912.142	-44353.378	36-50	-17.421	49.719534
36-50	88-11-55	13-40-34	15.045	14.618	3.557	-193897.524	-44349.821	36-59	-3.557	-51.996226
合計	540-00-00		62.223	0.000	0.000			倍面積		484.641314
								面積		242.320657
								坪数		73.301999

倍横距面積計算書

地番: 36-20

測点	測角	方向角	距離	DX	DY	X	Y	測点	倍横距	倍面積
36-3		196-14-24				-193893.138	-44367.868	36-58		
36-58	87-25-12	103-39-36	18.572	-4.386	18.047	-193897.524	-44349.821	36-59	18.047	-79.154142
36-59	90-00-57	13-40-33	9.715	9.440	2.297	-193888.084	-44347.524	36-51	38.391	362.411040
36-51	89-59-11	283-39-44	18.137	4.284	-17.624	-193883.800	-44365.148	36-3	23.064	98.806176
36-3	92-34-40	196-14-24	9.726	-9.338	-2.720	-193893.138	-44367.868	36-58	2.720	-25.399360
合計	360-00-00		56.150	0.000	0.000			倍面積		356.663714
								面積		178.331857
								坪数		53.945387

倍横距面積計算書

地番: 36-21

測点	測角	方向角	距離	DX	DY	X	Y	測点	倍横距	倍面積
36-53		193-41-52				-193901.444	-44340.794	36-65		
36-65	89-56-39	103-38-31	25.588	-6.035	24.866	-193907.479	-44315.928	36-66	24.866	-150.066310
36-66	89-58-10	13-36-41	1.079	1.049	0.254	-193906.430	-44315.674	36-42	49.986	52.435314
36-42	180-03-59	13-40-40	18.921	18.384	4.474	-193888.046	-44311.200	36-60	54.714	1005.862176
36-60	89-58-01	283-38-41	5.252	1.239	-5.104	-193886.807	-44316.304	36-62	54.084	67.010076
36-62	270-01-09	13-39-50	4.999	4.858	1.181	-193881.949	-44315.123	36-61	50.161	243.682138
36-61	89-58-50	283-38-40	20.327	4.795	-19.753	-193877.154	-44334.876	36-5	31.589	151.469255
36-5	90-02-37	193-41-17	13.214	-12.839	-3.127	-193889.993	-44338.003	36-53	8.709	-111.814851
36-53	180-00-35	193-41-52	11.786	-11.451	-2.791	-193901.444	-44340.794	36-65	2.791	-31.959741
合計	1080-00-00		101.166	0.000	0.000			倍面積		1226.618057
								面積		613.309029
								坪数		185.525981
								総計		5658.484024
								坪数		1711.691417