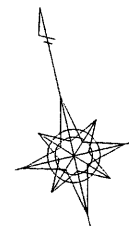
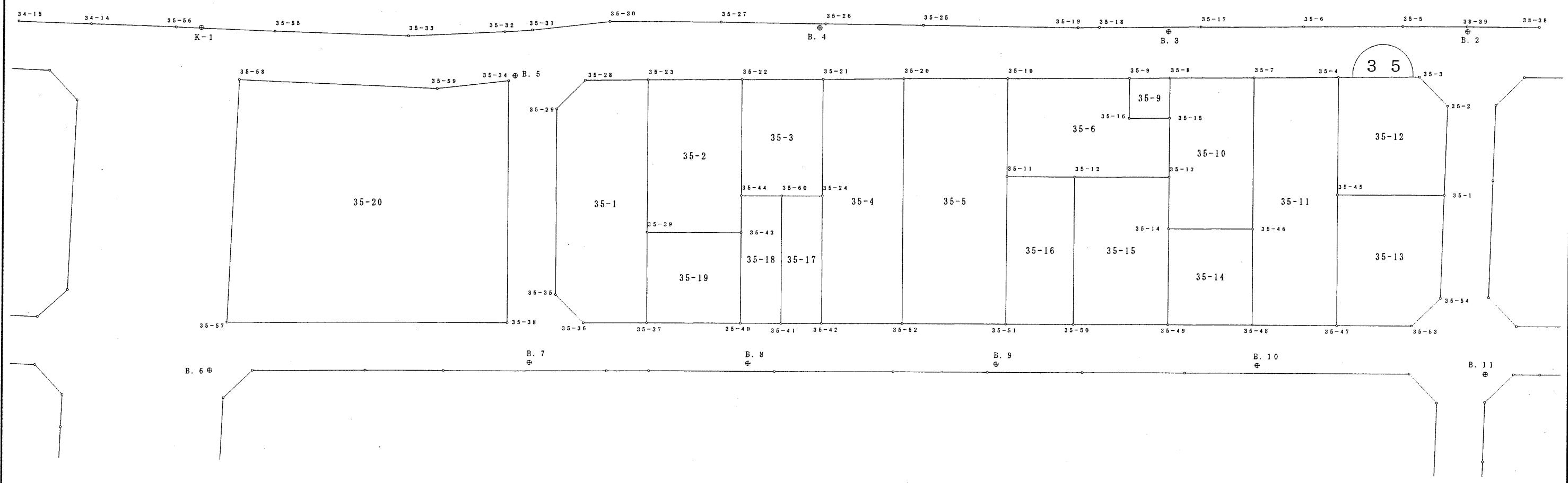


35 街区面積計算書



S = 1 : 5 0 0



倍横距面積計算書

地番: 35-1

測点	測角	方向角	距離	DX	DY	X	Y	測点	倍横距	倍面積
35-29		193-38-55				-193871.219	-44319.104	35-35		
35-35	135-11-20	148-50-15	4.943	-4.230	2.558	-193875.449	-44316.546	35-36	2.558	-10.820340
35-36	134-49-14	103-39-29	7.864	-1.857	7.642	-193877.306	-44308.904	35-37	12.758	-23.691606
35-37	89-56-47	13-36-16	11.266	10.950	2.650	-193866.356	-44306.254	35-39	23.050	252.397500
35-39	180-01-30	13-37-46	18.999	18.464	4.477	-193847.892	-44301.777	35-23	30.177	557.188128
35-23	89-46-15	283-24-01	7.780	1.803	-7.568	-193846.089	-44309.345	35-28	27.086	48.836058
35-28	135-12-15	238-36-16	5.029	-2.620	-4.293	-193848.709	-44313.638	35-29	15.225	-39.889500
35-29	135-02-39	193-38-55	23.164	-22.510	-5.466	-193871.219	-44319.104	35-35	5.466	-123.039660
合計	900-00-00		79.045	0.000	0.000			倍面積		660.980580
								面積		330.490290
								坪数		99.973313

倍横距面積計算書

地番: 35-2

測点	測角	方向角	距離	DX	DY	X	Y	測点	倍横距	倍面積
35-23		193-37-46				-193866.356	-44306.254	35-39		
35-39	89-57-08	103-34-54	11.557	-2.714	11.234	-193869.070	-44295.020	35-43	11.234	-30.489076
35-43	90-09-44	13-44-38	4.609	4.477	1.095	-193864.593	-44293.925	35-44	23.563	105.491551
35-44	179-53-11	13-37-49	14.449	14.042	3.405	-193850.551	-44290.520	35-22	28.063	394.060646
35-22	89-39-36	283-17-25	11.567	2.659	-11.257	-193847.892	-44301.777	35-23	20.211	53.741049
35-23	90-20-21	193-37-46	18.999	-18.464	-4.477	-193866.356	-44306.254	35-39	4.477	-82.663328
合計	540-00-00		61.181	0.000	0.000			倍面積		440.140842
								面積		220.070421
								坪数		66.571302

倍横距面積計算書

地番: 35-3

測点	測角	方向角	距離	DX	DY	X	Y	測点	倍横距	倍面積
35-22		193-37-49				-193864.593	-44293.925	35-44		
35-44	90-05-08	103-42-57	5.031	-1.193	4.888	-193865.786	-44289.037	35-60	4.888	-5.831384
35-60	180-00-30	103-43-27	5.033	-1.194	4.889	-193866.980	-44284.148	35-24	14.665	-17.510010
35-24	89-55-25	13-38-52	14.528	14.118	3.428	-193852.862	-44280.720	35-21	22.982	324.459876
35-21	89-37-16	283-16-08	10.069	2.311	-9.800	-193850.551	-44290.520	35-22	16.610	38.385710
35-22	90-21-41	193-37-49	14.449	-14.042	-3.405	-193864.593	-44293.925	35-44	3.405	-47.813010
合計	540-00-00		49.110	0.000	0.000			倍面積		291.691182
								面積		145.845591
								坪数		44.118291

倍横距面積計算書

地番: 35-4

測点	測角	方向角	距離	DX	DY	X	Y	測点	倍横距	倍面積
35-24		193-34-59				-193882.422	-44287.879	35-42		
35-42	90-06-36	103-41-35	10.003	-2.368	9.719	-193884.790	-44278.160	35-52	9.719	-23.014592
35-52	89-57-00	13-38-35	30.500	29.639	7.194	-193855.151	-44270.966	35-20	26.632	789.345848
35-20	89-33-49	283-12-24	10.019	2.289	-9.754	-193852.862	-44280.720	35-21	24.072	55.100808
35-21	90-26-28	193-38-52	14.528	-14.118	-3.428	-193866.980	-44284.148	35-24	10.890	-153.745020
35-24	179-56-07	193-34-59	15.886	-15.442	-3.731	-193882.422	-44287.879	35-42	3.731	-57.614102
合計	540-00-00		80.936	0.000	0.000			倍面積		610.072942
								面積		305.036471
								坪数		92.273532

倍横距面積計算書

地番: 35-5

測点	測角	方向角	距離	DX	DY	X	Y	測点	倍横距	倍面積
35-20		193-38-35				-193884.790	-44278.160	35-52		
35-52	89-59-14	103-37-49	12.976	-3.058	12.611	-193887.848	-44265.549	35-51	12.611	-38.564438
35-51	90-03-59	13-41-48	18.371	17.849	4.350	-193869.999	-44261.199	35-11	29.572	527.830628
35-11	179-52-37	13-34-25	12.199	11.858	2.863	-193858.141	-44258.336	35-10	36.785	436.196530
35-10	89-44-43	283-19-08	12.979	2.990	-12.630	-193855.151	-44270.966	35-20	27.018	80.783820
35-20	90-19-27	193-38-35	30.500	-29.639	-7.194	-193884.790	-44278.160	35-52	7.194	-213.222966
合計	540-00-00		87.025	0.000	0.000			倍面積		793.023574
								面積		396.511787
								坪数		119.944816

倍横距面積計算書

地番: 35-6

測点	測角	方向角	距離	DX	DY	X	Y	測点	倍横距	倍面積
35-10		193-34-25				-193869.999	-44261.199	35-11		
35-11	90-08-50	103-43-15	8.369	-1.985	8.130	-193871.984	-44253.069	35-12	8.130	-16.138050
35-12	179-58-38	103-41-53	11.756	-2.784	11.422	-193874.768	-44241.647	35-13	27.682	-77.066688
35-13	89-56-49	13-38-42	7.350	7.143	1.734	-193867.625	-44239.913	35-15	40.838	291.705834
35-15	89-37-30	283-16-12	5.006	1.149	-4.872	-193866.476	-44244.785	35-16	37.700	43.317300
35-16	270-28-08	13-44-20	5.002	4.859	1.188	-193861.617	-44243.597	35-9	34.016	165.283744
35-9	89-31-52	283-16-12	15.143	3.476	-14.739	-193858.141	-44258.336	35-10	20.465	71.136340
35-10	90-18-13	193-34-25	12.199	-11.858	-2.863	-193869.999	-44261.199	35-11	2.863	-33.949454
合計	900-00-00		64.825	0.000	0.000			倍面積		444.289026
								面積		222.144513
								坪数		67.198715

倍横距面積計算書

地番: 35-9

測点	測角	方向角	距離	DX	DY	X	Y	測点	倍横距	倍面積
35-9		193-44-20				-193866.476	-44244.785	35-16		
35-16	89-31-52	103-16-12	5.006	-1.149	4.872	-193867.625	-44239.913	35-15	4.872	-5.597928
35-15	90-22-19	13-38-31	5.003	4.862	1.180	-193862.763	-44238.733	35-8	10.924	53.112488
35-8	89-36-56	283-15-27	4.997	1.146	-4.864	-193861.617	-44243.597	35-9	7.240	8.297040
35-9	90-28-53	193-44-20	5.002	-4.859	-1.188	-193866.476	-44244.785	35-16	1.188	-5.772492
合計	360-00-00		20.008	0.000	0.000			倍面積		50.039108
								面積		25.019554
								坪数		7.568415

倍横距面積計算書

地番: 35-10

測点	測角	方向角	距離	DX	DY	X	Y	測点	倍横距	倍面積
35-13		193-43-53				-193881.009	-44243.172	35-14		
35-14	89-49-58	103-33-51	10.570	-2.479	10.275	-193883.488	-44232.897	35-46	10.275	-25.471725
35-46	90-09-18	13-43-09	18.839	18.302	4.468	-193865.186	-44228.429	35-7	25.018	457.879436
35-7	89-30-49	283-13-58	10.585	2.423	-10.304	-193862.763	-44238.733	35-8	19.182	46.477986
35-8	90-24-33	193-38-31	5.003	-4.862	-1.180	-193867.625	-44239.913	35-15	7.698	-37.427676
35-15	180-00-11	193-38-42	7.350	-7.143	-1.734	-193874.768	-44241.647	35-13	4.784	-34.172112
35-13	180-05-11	193-43-53	6.425	-6.241	-1.525	-193881.009	-44243.172	35-14	1.525	-9.517525
合計	720-00-00		58.772	0.000	0.000			倍面積		397.768384
								面積		198.884192
								坪数		60.162468

倍横距面積計算書

地番: 35-11

測点	測角	方向角	距離	DX	DY	X	Y	測点	倍横距	倍面積
35-46		193-36-36				-193895.115	-44235.712	35-48		
35-48	90-02-24	103-39-00	10.509	-2.480	10.212	-193897.595	-44225.500	35-47	10.212	-25.325760
35-47	90-00-55	13-39-55	16.258	15.798	3.841	-193881.797	-44221.659	35-45	24.265	383.338470
35-45	180-00-55	13-40-50	14.613	14.198	3.456	-193867.599	-44218.203	35-4	31.562	448.117276
35-4	89-35-47	283-16-37	10.507	2.413	-10.226	-193865.186	-44228.429	35-7	24.792	59.823096
35-7	90-26-32	193-43-09	18.839	-18.302	-4.468	-193883.488	-44232.897	35-46	10.098	-184.813596
35-46	179-53-27	193-36-36	11.963	-11.627	-2.815	-193895.115	-44235.712	35-48	2.815	-32.730005
合計	720-00-00		82.689	0.000	0.000			倍面積		648.409481
								面積		324.204741
								坪数		98.071934

倍横距面積計算書

地番: 35-12

測点	測角	方向角	距離	DX	DY	X	Y	測点	倍横距	倍面積
35-4		193-40-50				-193881.797	-44221.659	35-45		
35-45	89-59-58	103-40-48	13.345	-3.156	12.966	-193884.953	-44208.693	35-1	12.966	-40.920696
35-1	91-43-15	15-24-03	11.112	10.713	2.951	-193874.240	-44205.742	35-2	28.883	309.423579
35-2	133-27-25	328-51-28	5.066	4.336	-2.620	-193869.904	-44208.362	35-3	29.214	126.671904
35-3	134-19-29	283-10-57	10.107	2.305	-9.841	-193867.599	-44218.203	35-4	16.753	38.615665
35-4	90-29-53	193-40-50	14.613	-14.198	-3.456	-193881.797	-44221.659	35-45	3.456	-49.068288
合計	540-00-00		54.243	0.000	0.000			倍面積		384.722164
								面積		192.361082
								坪数		58.189227

倍横距面積計算書

地番: 35-13

測点	測角	方向角	距離	DX	DY	X	Y	測点	倍横距	倍面積
35-45		193-39-55				-193897.595	-44225.500	35-47		
35-47	90-03-40	103-43-35	9.377	-2.225	9.109	-193899.820	-44216.391	35-53	9.109	-20.267525
35-53	135-54-59	59-38-34	4.990	2.522	4.306	-193897.298	-44212.085	35-54	22.524	56.805528
35-54	135-43-16	15-21-50	12.803	12.345	3.392	-193884.953	-44208.693	35-1	30.222	373.090590
35-1	88-18-58	283-40-48	13.345	3.156	-12.966	-193881.797	-44221.659	35-45	20.648	65.165088
35-45	89-59-07	193-39-55	16.258	-15.798	-3.841	-193897.595	-44225.500	35-47	3.841	-60.680118
合計	540-00-00		56.773	0.000	0.000			倍面積		414.113563
								面積		207.056782
								坪数		62.634677

倍横距面積計算書

地番: 35-14

測点	測角	方向角	距離	DX	DY	X	Y	測点	倍横距	倍面積
35-14		193-40-15				-193892.615	-44245.995	35-49		
35-49	89-59-38	103-39-53	10.583	-2.500	10.283	-193895.115	-44235.712	35-48	10.283	-25.707500
35-48	89-56-43	13-36-36	11.963	11.627	2.815	-193883.488	-44232.897	35-46	23.381	271.850887
35-46	89-57-15	283-33-51	10.570	2.479	-10.275	-193881.009	-44243.172	35-14	15.921	39.468159
35-14	90-06-24	193-40-15	11.944	-11.606	-2.823	-193892.615	-44245.995	35-49	2.823	-32.763738
合計	360-00-00		45.060	0.000	0.000			倍面積		252.847808
								面積		126.423904
								坪数		38.243231

倍横距面積計算書

地番: 35-15

測点	測角	方向角	距離	DX	DY	X	Y	測点	倍横距	倍面積
35-12		193-41-21				-193889.835	-44257.417	35-50		
35-50	89-59-24	103-40-45	11.755	-2.780	11.422	-193892.615	-44245.995	35-49	11.422	-31.753160
35-49	89-59-30	13-40-15	11.944	11.606	2.823	-193881.009	-44243.172	35-14	25.667	297.891202
35-14	180-03-38	13-43-53	6.425	6.241	1.525	-193874.768	-44241.647	35-13	30.015	187.323615
35-13	89-58-00	283-41-53	11.756	2.784	-11.422	-193871.984	-44253.069	35-12	20.118	56.008512
35-12	89-59-28	193-41-21	18.373	-17.851	-4.348	-193889.835	-44257.417	35-50	4.348	-77.616148
合計	540-00-00		60.253	0.000	0.000			倍面積		431.854021
								面積		215.927011
								坪数		65.317921

倍横距面積計算書

地番: 35-16

測点	測角	方向角	距離	DX	DY	X	Y	測点	倍横距	倍面積
35-11		193-41-48				-193887.848	-44265.549	35-51		
35-51	90-02-03	103-43-51	8.371	-1.987	8.132	-193889.835	-44257.417	35-50	8.132	-16.158284
35-50	89-57-30	13-41-21	18.373	17.851	4.348	-193871.984	-44253.069	35-12	20.612	367.944812
35-12	90-01-54	283-43-15	8.369	1.985	-8.130	-193869.999	-44261.199	35-11	16.830	33.407550
35-11	89-58-33	193-41-48	18.371	-17.849	-4.350	-193887.848	-44265.549	35-51	4.350	-77.643150
合計	360-00-00		53.484	0.000	0.000			倍面積		307.550928
								面積		153.775464
								坪数		46.517078

倍横距面積計算書

地番: 35-17

測点	測角	方向角	距離	DX	DY	X	Y	測点	倍横距	倍面積
35-60		193-37-05				-193881.228	-44292.778	35-41		
35-41	90-04-45	103-41-50	5.042	-1.194	4.899	-193882.422	-44287.879	35-42	4.899	-5.849406
35-42	89-53-09	13-34-59	15.886	15.442	3.731	-193866.980	-44284.148	35-24	13.529	208.914818
35-24	90-08-28	283-43-27	5.033	1.194	-4.889	-193865.786	-44289.037	35-60	12.371	14.770974
35-60	89-53-38	193-37-05	15.889	-15.442	-3.741	-193881.228	-44292.778	35-41	3.741	-57.768522
合計	360-00-00		41.850	0.000	0.000			倍面積		160.067864
								面積		80.033932
								坪数		24.210264

倍横距面積計算書

地番: 35-18

測点	測角	方向角	距離	DX	DY	X	Y	測点	倍横距	倍面積
35-43		193-37-07				-193880.033	-44297.676	35-40		
35-40	90-05-33	103-42-40	5.042	-1.195	4.898	-193881.228	-44292.778	35-41	4.898	-5.853110
35-41	89-54-25	13-37-05	15.889	15.442	3.741	-193865.786	-44289.037	35-60	13.537	209.038354
35-60	90-05-52	283-42-57	5.031	1.193	-4.888	-193864.593	-44293.925	35-44	12.390	14.781270
35-44	90-01-41	193-44-38	4.609	-4.477	-1.095	-193869.070	-44295.020	35-43	6.407	-28.684139
35-43	179-52-29	193-37-07	11.280	-10.963	-2.656	-193880.033	-44297.676	35-40	2.656	-29.117728
合計	540-00-00		41.851	0.000	0.000			倍面積		160.164647
								面積		80.082324
								坪数		24.224903

倍横距面積計算書

地番: 35-19

測点	測角	方向角	距離	DX	DY	X	Y	測点	倍横距	倍面積
35-39		193-36-16				-193877.306	-44308.904	35-37		
35-37	90-02-49	103-39-05	11.554	-2.727	11.228	-193880.033	-44297.676	35-40	11.228	-30.618756
35-40	89-58-02	13-37-07	11.280	10.963	2.656	-193869.070	-44295.020	35-43	25.112	275.302856
35-43	89-57-47	283-34-54	11.557	2.714	-11.234	-193866.356	-44306.254	35-39	16.534	44.873276
35-39	90-01-22	193-36-16	11.266	-10.950	-2.650	-193877.306	-44308.904	35-37	2.650	-29.017500
合計	360-00-00		45.657	0.000	0.000			倍面積		260.539876
								面積		130.269938
								坪数		39.406656