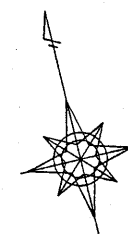
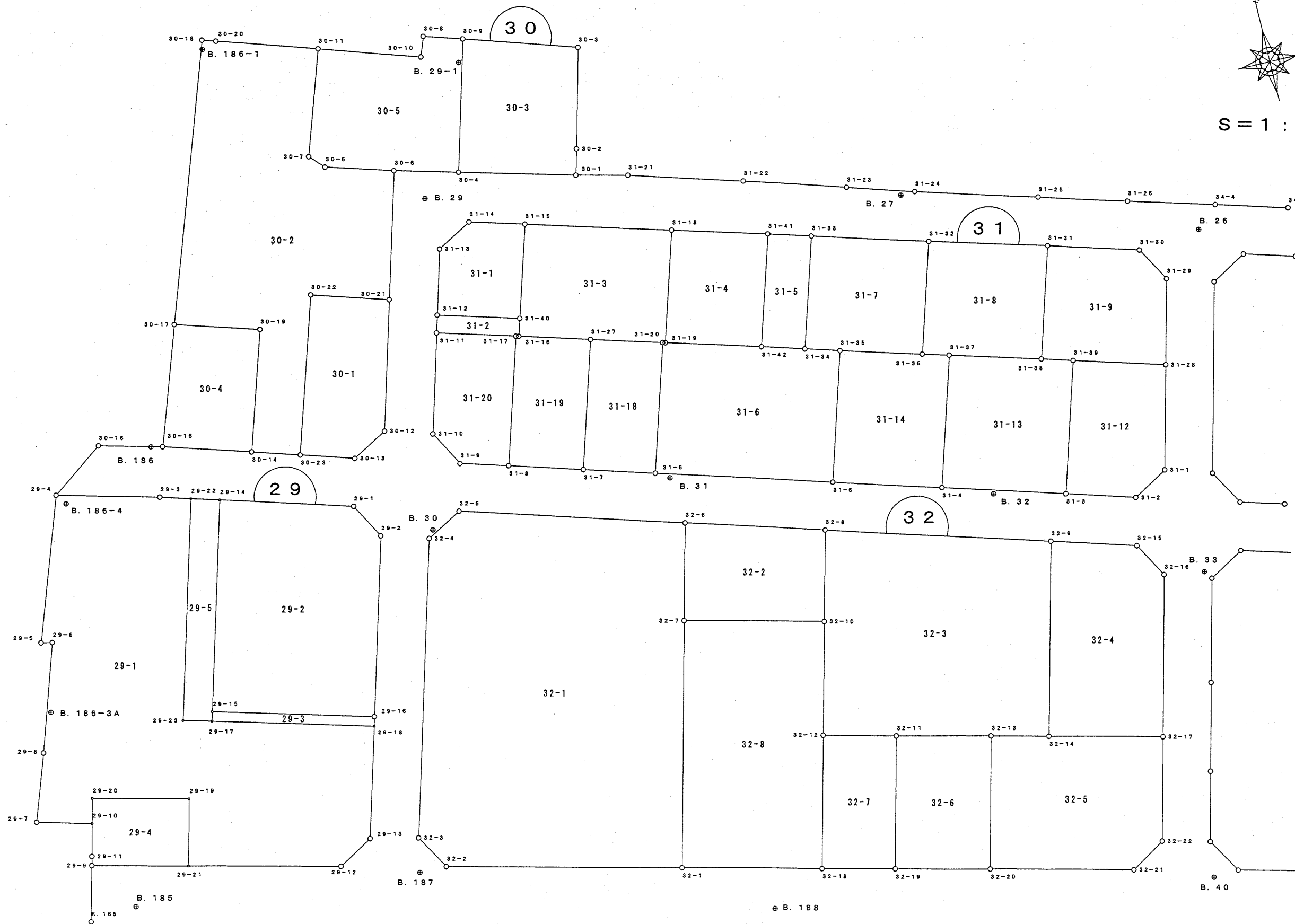


32 街区面積計算書



S = 1 : 500



倍横距面積計算書

地番: 32-1

測点	測角	方向角	距離	DX	DY	X	Y	測点	倍横距	倍面積
32-4		195-38-35				-193853.961	-44564.242	32-3		
32-3	134-05-29	149-44-04	4.982	-4.303	2.511	-193858.264	-44561.731	32-2	2.511	-10.804833
32-2	134-21-14	104-05-18	29.312	-7.135	28.430	-193865.399	-44533.301	32-1	33.452	-238.680020
32-1	90-00-46	14-06-04	30.665	29.741	7.471	-193835.658	-44525.830	32-7	69.353	2062.627573
32-7	179-57-00	14-03-04	12.163	11.799	2.953	-193823.859	-44522.877	32-6	79.777	941.288823
32-6	92-42-33	286-45-37	28.145	8.116	-26.949	-193815.743	-44549.826	32-5	55.781	452.718596
32-5	134-28-43	241-14-20	5.007	-2.409	-4.389	-193818.152	-44554.215	32-4	24.443	-58.883187
32-4	134-24-15	195-38-35	37.186	-35.809	-10.027	-193853.961	-44564.242	32-3	10.027	-359.056843
合計	900-00-00		147.460	0.000	0.000					
								倍面積		2789.210109
								面積		1394.605055
								坪数		421.868029

倍横距面積計算書

地番: 32-2

測点	測角	方向角	距離	DX	DY	X	Y	測点	倍横距	倍面積
32-6		194-03-04				-193835.658	-44525.830	32-7		
32-7	90-02-59	104-06-03	17.432	-4.247	16.907	-193839.905	-44508.923	32-10	16.907	-71.804029
32-10	89-57-44	14-03-47	11.367	11.026	2.762	-193828.879	-44506.161	32-8	36.576	403.286976
32-8	92-39-09	286-42-56	17.454	5.020	-16.716	-193823.859	-44522.877	32-6	22.622	113.562440
32-6	87-20-08	194-03-04	12.163	-11.799	-2.953	-193835.658	-44525.830	32-7	2.953	-34.842447
合計	360-00-00		58.416	0.000	0.000			倍面積		410.202940
								面積		205.101470
								坪数		62.043195

倍横距面積計算書

地番: 32-3

測点	測角	方向角	距離	DX	DY	X	Y	測点	倍横距	倍面積
32-10		194-08-46				-193853.625	-44512.381	32-12		
32-12	89-57-47	104-06-33	9.160	-2.233	8.884	-193855.858	-44503.497	32-11	8.884	-19.837972
32-11	180-03-17	104-09-50	11.753	-2.876	11.396	-193858.734	-44492.101	32-13	29.164	-83.875664
32-13	179-55-43	104-05-33	7.179	-1.748	6.963	-193860.482	-44485.138	32-14	47.523	-83.070204
32-14	90-05-15	14-10-48	24.256	23.517	5.942	-193836.965	-44479.196	32-9	60.428	1421.085276
32-9	92-30-45	286-41-33	28.151	8.086	-26.965	-193828.879	-44506.161	32-8	39.405	318.628830
32-8	87-22-14	194-03-47	11.367	-11.026	-2.762	-193839.905	-44508.923	32-10	9.678	-106.709628
32-10	180-04-59	194-08-46	14.149	-13.720	-3.458	-193853.625	-44512.381	32-12	3.458	-47.443760
合計	900-00-00		106.015	0.000	0.000			倍面積		1398.776878
								面積		699.388439
								坪数		211.565003

倍横距面積計算書

地番: 32-4

測点	測角	方向角	距離	DX	DY	X	Y	測点	倍横距	倍面積
32-9		194-10-48				-193860.482	-44485.138	32-14		
32-14	89-49-48	104-00-36	14.305	-3.463	13.879	-193863.945	-44471.259	32-17	13.879	-48.062977
32-17	90-03-36	14-04-12	20.156	19.551	4.900	-193844.394	-44466.359	32-16	32.658	638.496558
32-16	136-04-21	330-08-33	4.983	4.322	-2.481	-193840.072	-44468.840	32-15	35.077	151.602794
32-15	136-33-28	286-42-01	10.812	3.107	-10.356	-193836.965	-44479.196	32-9	22.240	69.099680
32-9	87-28-47	194-10-48	24.256	-23.517	-5.942	-193860.482	-44485.138	32-14	5.942	-139.738014
合計	540-00-00		74.512	0.000	0.000			倍面積		671.398041
								面積		335.699021
								坪数		101.548954

倍横距面積計算書

地番: 32-5

測点	測角	方向角	距離	DX	DY	X	Y	測点	倍横距	倍面積
32-13		193-57-43				-193874.734	-44496.079	32-20		
32-20	90-07-10	104-04-53	17.908	-4.357	17.370	-193879.091	-44478.709	32-21	17.370	-75.681090
32-21	134-54-29	58-59-22	5.025	2.589	4.307	-193876.502	-44474.402	32-22	39.047	101.092683
32-22	135-03-46	14-03-08	12.944	12.557	3.143	-193863.945	-44471.259	32-17	46.497	583.862829
32-17	89-57-28	284-00-36	14.305	3.463	-13.879	-193860.482	-44485.138	32-14	35.761	123.840343
32-14	180-04-57	284-05-33	7.179	1.748	-6.963	-193858.734	-44492.101	32-13	14.919	26.078412
32-13	89-52-10	193-57-43	16.487	-16.000	-3.978	-193874.734	-44496.079	32-20	3.978	-63.648000
合計	720-00-00		73.848	0.000	0.000			倍面積		695.545177
								面積		347.772589
								坪数		105.201208

倍横距面積計算書

地番: 32-6

測点	測角	方向角	距離	DX	DY	X	Y	測点	倍横距	倍面積
32-11		194-01-52				-193871.872	-44507.499	32-19		
32-19	90-02-17	104-04-09	11.773	-2.862	11.420	-193874.734	-44496.079	32-20	11.420	-32.684040
32-20	89-53-34	13-57-43	16.487	16.000	3.978	-193858.734	-44492.101	32-13	26.818	429.088000
32-13	90-12-07	284-09-50	11.753	2.876	-11.396	-193855.858	-44503.497	32-11	19.400	55.794400
32-11	89-52-02	194-01-52	16.506	-16.014	-4.002	-193871.872	-44507.499	32-19	4.002	-64.088028
合計	360-00-00		56.519	0.000	0.000			倍面積		388.110332
								面積		194.055166
								坪数		58.701688

倍横距面積計算書

地番: 32-7

測点	測角	方向角	距離	DX	DY	X	Y	測点	倍横距	倍面積
32-12		194-03-35				-193869.641	-44516.392	32-18		
32-18	90-01-25	104-05-00	9.169	-2.231	8.893	-193871.872	-44507.499	32-19	8.893	-19.840283
32-19	89-56-52	14-01-52	16.506	16.014	4.002	-193855.858	-44503.497	32-11	21.788	348.913032
32-11	90-04-41	284-06-33	9.160	2.233	-8.884	-193853.625	-44512.381	32-12	16.906	37.751098
32-12	89-57-02	194-03-35	16.511	-16.016	-4.011	-193869.641	-44516.392	32-18	4.011	-64.240176
合計	360-00-00		51.346	0.000	0.000			倍面積		302.583671
								面積		151.291836
								坪数		45.765780

倍横距面積計算書

地番: 32-8

測点	測角	方向角	距離	DX	DY	X	Y	測点	倍横距	倍面積
32-7		194-06-04				-193865.399	-44533.301	32-1		
32-1	89-58-56	104-05-00	17.433	-4.242	16.909	-193869.641	-44516.392	32-18	16.909	-71.727978
32-18	89-58-35	14-03-35	16.511	16.016	4.011	-193853.625	-44512.381	32-12	37.829	605.869264
32-12	180-05-11	14-08-46	14.149	13.720	3.458	-193839.905	-44508.923	32-10	45.298	621.488560
32-10	89-57-17	284-06-03	17.432	4.247	-16.907	-193835.658	-44525.830	32-7	31.849	135.262703
32-7	90-00-01	194-06-04	30.665	-29.741	-7.471	-193865.399	-44533.301	32-1	7.471	-222.195011
合計	540-00-00		96.190	0.000	0.000			倍面積		1068.697538
								面積		534.348769
								坪数		161.640503
								総計		3862.262345
								坪数		1168.334359