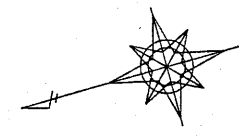
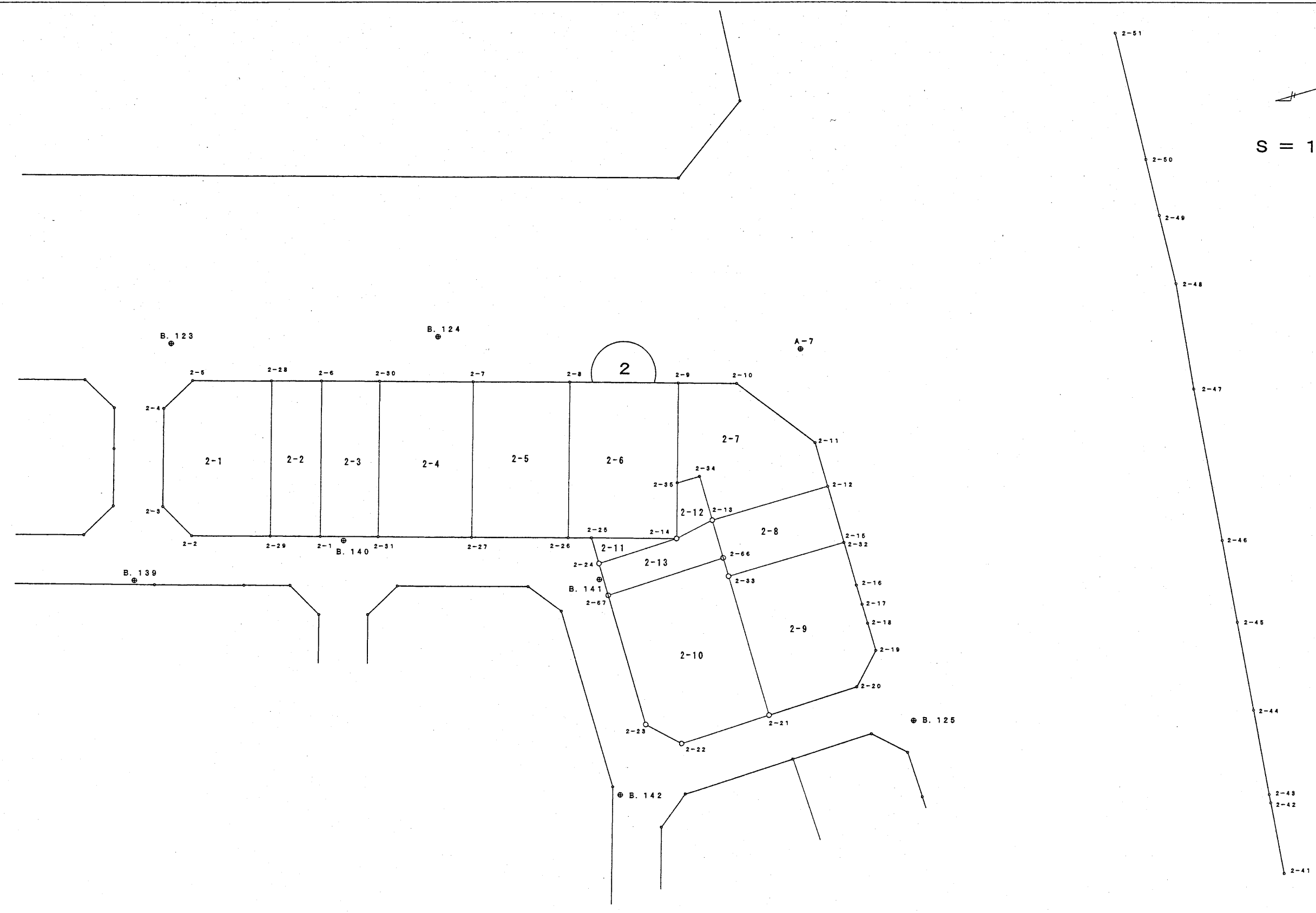


2 街区面積計算書



S = 1 : 5 0 0



倍横距面積計算書

地番: 2-1

測点	測角	方向角	距離	DX	DY	X	Y	測点	倍横距	倍面積
2-2		196-17-23				-194427.036	-44610.633	2-29		
2-29	89-53-44	106-11-07	18.996	-5.295	18.243	-194432.331	-44592.390	2-28	18.243	-96.596685
2-28	90-04-29	16-15-36	9.582	9.199	2.683	-194423.132	-44589.707	2-5	39.169	360.315631
2-5	135-14-59	331-30-35	4.912	4.317	-2.343	-194418.815	-44592.050	2-4	39.509	170.560353
2-4	134-45-32	286-16-07	12.005	3.363	-11.524	-194415.452	-44603.574	2-3	25.642	86.234046
2-3	134-52-30	241-08-37	5.000	-2.413	-4.379	-194417.865	-44607.953	2-2	9.739	-23.500207
2-2	135-08-46	196-17-23	9.555	-9.171	-2.680	-194427.036	-44610.633	2-29	2.680	-24.578280
合計	720-00-00		60.050	0.000	0.000			倍面積		472.434858
								面積		236.217429
								坪数		71.455772

倍横距面積計算書

地番: 2-2

測点	測角	方向角	距離	DX	DY	X	Y	測点	倍横距	倍面積
2-6		16-15-49				-194432.331	-44592.390	2-28		
2-28	89-55-18	286-11-07	18.996	5.295	-18.243	-194427.036	-44610.633	2-29	-18.243	-96.596685
2-29	90-05-47	196-16-54	6.085	-5.841	-1.706	-194432.877	-44612.339	2-1	-38.192	223.079472
2-1	89-54-07	106-11-01	18.998	-5.295	18.245	-194438.172	-44594.094	2-6	-21.653	114.652635
2-6	90-04-48	16-15-49	6.084	5.841	1.704	-194432.331	-44592.390	2-28	-1.704	-9.953064
合計	360-00-00		50.163	0.000	0.000			倍面積		231.182358
								面積		115.591179
								坪数		34.966332

倍横距面積計算書

地番: 2-3

測点	測角	方向角	距離	DX	DY	X	Y	測点	倍横距	倍面積
2-1		196-18-00				-194439.631	-44614.314	2-31		
2-31	89-55-30	106-13-30	19.001	-5.309	18.244	-194444.940	-44596.070	2-30	18.244	-96.857396
2-30	90-03-03	16-16-33	7.051	6.768	1.976	-194438.172	-44594.094	2-6	38.464	260.324352
2-6	89-54-28	286-11-01	18.998	5.295	-18.245	-194432.877	-44612.339	2-1	22.195	117.522525
2-1	90-06-59	196-18-00	7.037	-6.754	-1.975	-194439.631	-44614.314	2-31	1.975	-13.339150
合計	360-00-00		52.087	0.000	0.000			倍面積		267.650331
								面積		133.825166
								坪数		40.482113

倍横距面積計算書

地番: 2-4

測点	測角	方向角	距離	DX	DY	X	Y	測点	倍横距	倍面積
2-7		16-16-29				-194444.940	-44596.070	2-30		
2-30	89-57-01	286-13-30	19.001	5.309	-18.244	-194439.631	-44614.314	2-31	-18.244	-96.857396
2-31	90-04-36	196-18-06	11.400	-10.942	-3.200	-194450.573	-44617.514	2-27	-39.688	434.266096
2-27	89-55-30	106-13-36	19.006	-5.311	18.249	-194455.884	-44599.265	2-7	-24.639	130.857729
2-7	90-02-53	16-16-29	11.401	10.944	3.195	-194444.940	-44596.070	2-30	-3.195	-34.966080
合計	360-00-00		60.808	0.000	0.000			倍面積		433.300349
								面積		216.650175
								坪数		65.536678

倍横距面積計算書

地番: 2-5

測点	測角	方向角	距離	DX	DY	X	Y	測点	倍横距	倍面積
2-27		196-20-26				-194461.757	-44620.793	2-26		
2-26	89-52-52	106-13-18	19.022	-5.314	18.265	-194467.071	-44602.528	2-8	18.265	-97.060210
2-8	90-02-21	16-15-39	11.653	11.187	3.263	-194455.884	-44599.265	2-7	39.793	445.164291
2-7	89-57-57	286-13-36	19.006	5.311	-18.249	-194450.573	-44617.514	2-27	24.807	131.749977
2-27	90-06-50	196-20-26	11.655	-11.184	-3.279	-194461.757	-44620.793	2-26	3.279	-36.672336
合計	360-00-00		61.336	0.000	0.000			倍面積		443.181722
								面積		221.590861
								坪数		67.031235

倍横距面積計算書

地番: 2-6

測点	測角	方向角	距離	DX	DY	X	Y	測点	倍横距	倍面積
2-25		196-18-14				-194474.410	-44624.486	2-14		
2-14	89-57-06	106-15-20	6.777	-1.897	6.506	-194476.307	-44617.980	2-35	6.506	-12.341882
2-35	180-00-20	106-15-40	12.239	-3.427	11.749	-194479.734	-44606.231	2-9	24.761	-84.855947
2-9	90-02-21	16-18-01	13.193	12.663	3.703	-194467.071	-44602.528	2-8	40.213	509.217219
2-8	89-55-17	286-13-18	19.022	5.314	-18.265	-194461.757	-44620.793	2-26	25.651	136.309414
2-26	89-55-38	196-08-56	2.822	-2.711	-0.785	-194464.468	-44621.578	2-25	6.601	-17.895311
2-25	180-09-18	196-18-14	10.359	-9.942	-2.908	-194474.410	-44624.486	2-14	2.908	-28.911336
合計	720-00-00		64.412	0.000	0.000			倍面積		501.522157
								面積		250.761079
								坪数		75.855226

倍横距面積計算書

地番: 2-7

測点	測角	方向角	距離	DX	DY	X	Y	測点	倍横距	倍面積
2-13		179-32-22				-194493.775	-44623.414	2-12		
2-12	89-52-34	89-24-56	5.588	0.057	5.588	-194493.718	-44617.826	2-11	5.588	0.318516
2-11	143-52-04	53-17-00	11.971	7.157	9.596	-194486.561	-44608.230	2-10	20.772	148.665204
2-10	143-02-14	16-19-14	7.114	6.827	1.999	-194479.734	-44606.231	2-9	32.367	220.969509
2-9	89-56-26	286-15-40	12.239	3.427	-11.749	-194476.307	-44617.980	2-35	22.617	77.508459
2-35	73-16-48	179-32-28	2.871	-2.871	0.023	-194479.178	-44617.957	2-34	10.891	-31.268061
2-34	269-59-47	269-32-15	5.574	-0.045	-5.574	-194479.223	-44623.531	2-13	5.340	-0.240300
2-13	90-00-07	179-32-22	14.552	-14.552	0.117	-194493.775	-44623.414	2-12	-0.117	1.702584
合計	900-00-00		59.909	0.000	0.000					
								倍面積		417.655911
								面積		208.827956
								坪数		63.170457

倍横距面積計算書

地番: 2-8

測点	測角	方向角	距離	DX	DY	X	Y	測点	倍横距	倍面積
2-33		179-32-35				-194493.823	-44630.538	2-32		
2-32	90-27-25	90-00-00	0.022	0.000	0.022	-194493.823	-44630.516	2-15	0.022	0.000000
2-15	179-36-46	89-36-46	7.102	0.048	7.102	-194493.775	-44623.414	2-12	7.146	0.343008
2-12	89-55-36	359-32-22	14.552	14.552	-0.117	-194479.223	-44623.531	2-13	14.131	205.634312
2-13	90-00-22	269-32-44	4.790	-0.038	-4.790	-194479.261	-44628.321	2-66	9.224	-0.350512
2-66	179-59-16	269-32-00	2.333	-0.019	-2.333	-194479.280	-44630.654	2-33	2.101	-0.039919
2-33	90-00-35	179-32-35	14.543	-14.543	0.116	-194493.823	-44630.538	2-32	-0.116	1.686988
合計	720-00-00		43.342	0.000	0.000			倍面積		207.273877
								面積		103.636939
								坪数		31.350174

倍横距面積計算書

地番: 2-9

測点	測角	方向角	距離	DX	DY	X	Y	測点	倍横距	倍面積
2-16		89-30-09				-194493.823	-44630.538	2-32		
2-32	90-02-26	359-32-35	14.543	14.543	-0.116	-194479.280	-44630.654	2-33	-0.116	-1.686988
2-33	89-59-48	269-32-23	17.674	-0.142	-17.673	-194479.422	-44648.327	2-21	-17.905	2.542510
2-21	88-22-02	177-54-25	11.171	-11.164	0.408	-194490.586	-44647.919	2-20	-35.170	392.637880
2-20	135-11-40	133-06-05	5.015	-3.427	3.662	-194494.013	-44644.257	2-19	-31.100	106.579700
2-19	135-45-32	88-51-37	3.469	0.069	3.468	-194493.944	-44640.789	2-18	-23.970	-1.653930
2-18	180-12-59	89-04-36	2.420	0.039	2.420	-194493.905	-44638.369	2-17	-18.082	-0.705198
2-17	180-05-40	89-10-16	2.419	0.035	2.419	-194493.870	-44635.950	2-16	-13.243	-0.463505
2-16	180-19-53	89-30-09	5.412	0.047	5.412	-194493.823	-44630.538	2-32	-5.412	-0.254364
合計	1080-00-00		62.123	0.000	0.000			倍面積		496.996105
								面積		248.498053
								坪数		75.170661

倍横距面積計算書

地番: 2-10

測点	測角	方向角	距離	DX	DY	X	Y	測点	倍横距	倍面積
2-33		89-32-00				-194479.261	-44628.321	2-66		
2-66	88-16-30	357-48-30	14.749	14.738	-0.564	-194464.523	-44628.885	2-67	-0.564	-8.312232
2-67	91-41-20	269-29-50	16.413	-0.144	-16.412	-194464.667	-44645.297	2-23	-17.540	2.525760
2-23	134-16-42	223-46-32	4.997	-3.608	-3.457	-194468.275	-44648.754	2-22	-37.409	134.971672
2-22	134-01-51	177-48-23	11.155	-11.147	0.427	-194479.422	-44648.327	2-21	-40.439	450.773533
2-21	91-44-00	89-32-23	17.674	0.142	17.673	-194479.280	-44630.654	2-33	-22.339	-3.172138
2-33	179-59-37	89-32-00	2.333	0.019	2.333	-194479.261	-44628.321	2-66	-2.333	-0.044327
合計	720-00-00		67.321	0.000	0.000			倍面積		576.742268
								面積		288.371134
								坪数		87.232268

倍横距面積計算書

地番: 2-11

測点	測角	方向角	距離	DX	DY	X	Y	測点	倍横距	倍面積
2-25		269-38-58				-194464.488	-44624.846	2-24		
2-24	88-16-21	177-55-19	9.929	-9.922	0.360	-194474.410	-44624.486	2-14	0.360	-3.571920
2-14	18-22-55	16-18-14	10.359	9.942	2.908	-194464.468	-44621.578	2-25	3.628	36.069576
2-25	73-20-44	269-38-58	3.268	-0.020	-3.268	-194464.488	-44624.846	2-24	3.268	-0.065360
合計	180-00-00		23.556	0.000	0.000			倍面積		32.432296
								面積		16.216148
								坪数		4.905385

倍横距面積計算書

地番: 2-12

測点	測角	方向角	距離	DX	DY	X	Y	測点	倍横距	倍面積
2-14		168-46-38				-194479.223	-44623.531	2-13		
2-13	100-45-37	89-32-15	5.574	0.045	5.574	-194479.178	-44617.957	2-34	5.574	0.250830
2-34	90-00-13	359-32-28	2.871	2.871	-0.023	-194476.307	-44617.980	2-35	11.125	31.939875
2-35	106-42-52	286-15-20	6.777	1.897	-6.506	-194474.410	-44624.486	2-14	4.596	8.718612
2-14	62-31-18	168-46-38	4.907	-4.813	0.955	-194479.223	-44623.531	2-13	-0.955	4.596415
合計	360-00-00		20.129	0.000	0.000			倍面積		45.505732
								面積		22.752866
								坪数		6.882742

倍横距面積計算書

地番: 2-13

測点	測角	方向角	距離	DX	DY	X	Y	測点	倍横距	倍面積
2-24		269-30-13				-194464.523	-44628.885	2-67		
2-67	88-18-17	177-48-30	14.749	-14.738	0.564	-194479.261	-44628.321	2-66	0.564	-8.312232
2-66	91-44-14	89-32-44	4.790	0.038	4.790	-194479.223	-44623.531	2-13	5.918	0.224884
2-13	79-13-54	348-46-38	4.907	4.813	-0.955	-194474.410	-44624.486	2-14	9.753	46.941189
2-14	189-08-41	357-55-19	9.929	9.922	-0.360	-194464.488	-44624.846	2-24	8.438	83.721836
2-24	91-34-54	269-30-13	4.039	-0.035	-4.039	-194464.523	-44628.885	2-67	4.039	-0.141365
合計	540-00-00		38.414	0.000	0.000			倍面積		122.434312
								面積		61.217156
								坪数		18.518190
								総計		2124.156141
								坪数		642.557233