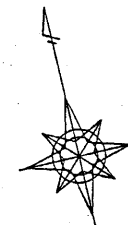
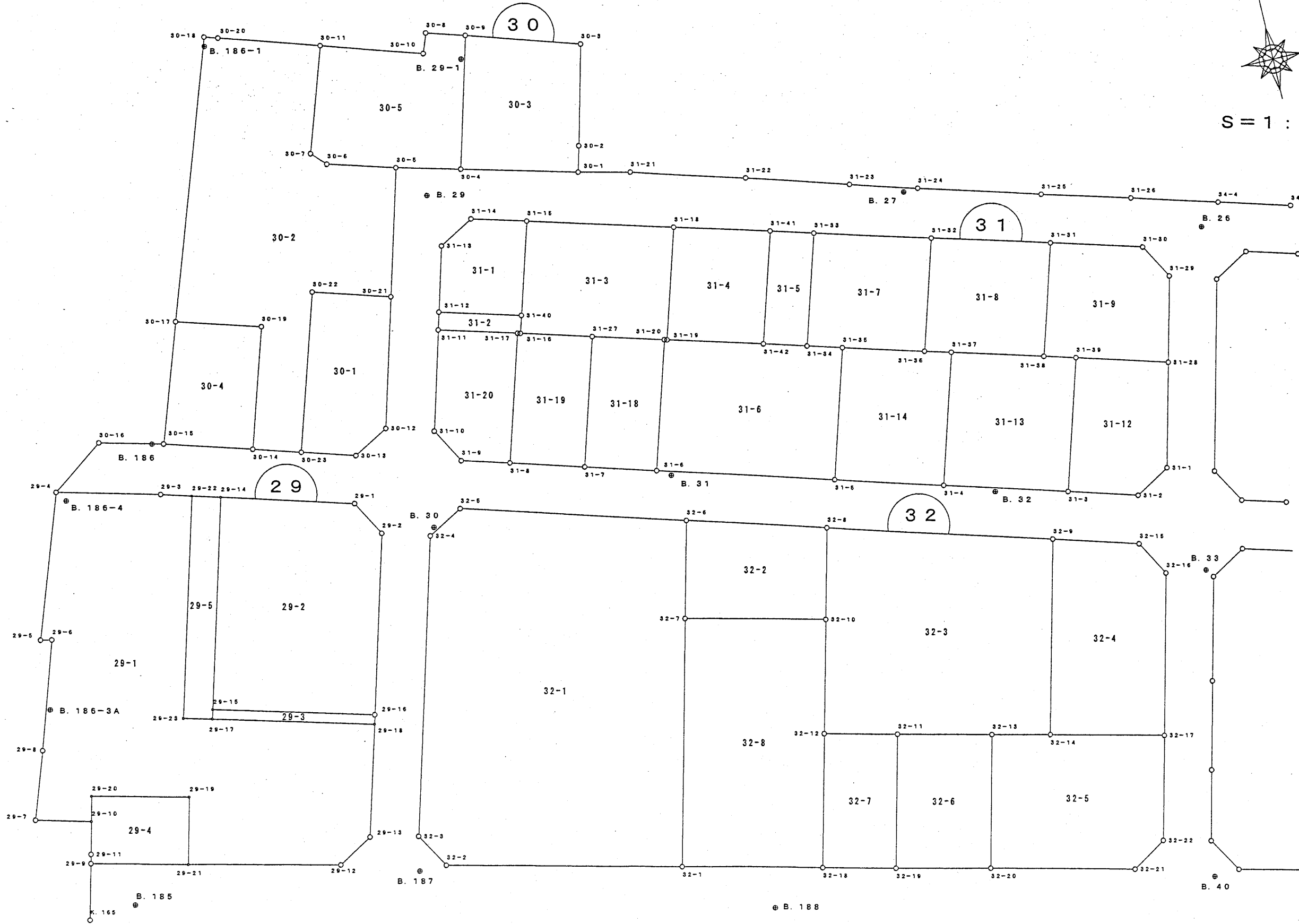


29 街区面積計算書



S = 1 : 500



倍横距面積計算書

地番: 29-1

測点	測角	方向角	距離	DX	DY	X	Y	測点	倍横距	倍面積
29-19		194-03-23				-193850.508	-44592.661	29-21		
29-21	90-00-02	104-03-25	18.803	-4.567	18.240	-193855.075	-44574.421	29-12	18.240	-83.302080
29-12	135-51-49	59-55-14	5.012	2.512	4.337	-193852.563	-44570.084	29-13	40.817	102.532304
29-13	135-43-15	15-38-29	13.898	13.383	3.747	-193839.180	-44566.337	29-18	48.901	654.442083
29-18	89-59-58	285-38-27	20.000	5.392	-19.259	-193833.788	-44585.596	29-17	33.389	180.033488
29-17	180-00-12	285-38-39	3.605	0.972	-3.471	-193832.816	-44589.067	29-23	10.659	10.360548
29-23	269-59-58	15-38-37	27.610	26.587	7.445	-193806.229	-44581.622	29-22	14.633	389.047571
29-22	91-01-21	286-39-58	3.822	1.096	-3.661	-193805.133	-44585.283	29-3	18.417	20.185032
29-3	178-07-22	284-47-20	12.889	3.290	-12.462	-193801.843	-44597.745	29-4	2.294	7.547260
29-4	94-32-43	199-20-03	18.479	-17.437	-6.118	-193819.280	-44603.863	29-5	-16.286	283.978982
29-5	82-53-42	102-13-45	1.369	-0.290	1.338	-193819.570	-44602.525	29-6	-21.066	6.109140
29-6	275-55-17	198-09-02	13.755	-13.071	-4.285	-193832.641	-44606.810	29-8	-24.013	313.873923
29-8	181-12-26	199-21-28	8.619	-8.132	-2.857	-193840.773	-44609.667	29-7	-31.155	253.352460
29-7	85-34-00	104-55-28	6.853	-1.765	6.622	-193842.538	-44603.045	29-10	-27.390	48.343350
29-10	89-02-42	13-58-10	3.119	3.027	0.753	-193839.511	-44602.292	29-20	-20.015	-60.585405
29-20	270-04-59	104-03-09	12.014	-2.917	11.654	-193842.428	-44590.638	29-19	-7.608	22.192536
29-19	270-00-14	194-03-23	8.329	-8.080	-2.023	-193850.508	-44592.661	29-21	2.023	-16.345840
合計	2520-00-00		178.176	0.000	0.000			倍面積		2131.765352
								面積		1065.882676
								坪数		322.429509

倍横距面積計算書

地番: 29-2

測点	測角	方向角	距離	DX	DY	X	Y	測点	倍横距	倍面積
29-14		195-38-25				-193832.662	-44585.281	29-15		
29-15	90-00-12	105-38-37	20.000	-5.393	19.259	-193838.055	-44566.022	29-16	19.259	-103.863787
29-16	89-59-46	15-38-23	22.508	21.675	6.068	-193816.380	-44559.954	29-2	44.586	966.401550
29-2	135-37-02	331-15-25	5.001	4.385	-2.405	-193811.995	-44562.359	29-1	48.249	211.571865
29-1	135-24-29	286-39-54	16.504	4.733	-15.811	-193807.262	-44578.170	29-14	30.033	142.146189
29-14	88-58-31	195-38-25	26.377	-25.400	-7.111	-193832.662	-44585.281	29-15	7.111	-180.619400
合計	540-00-00		90.390	0.000	0.000			倍面積		1035.636417
								面積		517.818209
								坪数		156.640008

倍横距面積計算書

地番: 29-3

測点	測角	方向角	距離	DX	DY	X	Y	測点	倍横距	倍面積
29-15		195-37-45				-193833.788	-44585.596	29-17		
29-17	90-00-42	105-38-27	20.000	-5.392	19.259	-193839.180	-44566.337	29-18	19.259	-103.844528
29-18	90-00-05	15-38-32	1.168	1.125	0.315	-193838.055	-44566.022	29-16	38.833	43.687125
29-16	90-00-05	285-38-37	20.000	5.393	-19.259	-193832.662	-44585.281	29-15	19.889	107.261377
29-15	89-59-08	195-37-45	1.169	-1.126	-0.315	-193833.788	-44585.596	29-17	0.315	-0.354690
合計	360-00-00		42.337	0.000	0.000			倍面積		46.749284
								面積		23.374642
								坪数		7.070829

倍横距面積計算書

地番: 29-4

測点	測角	方向角	距離	DX	DY	X	Y	測点	倍横距	倍面積
29-11		193-57-50				-193847.593	-44604.302	29-9		
29-9	90-05-40	104-03-30	12.000	-2.915	11.641	-193850.508	-44592.661	29-21	11.641	-33.933515
29-21	89-59-53	14-03-23	8.329	8.080	2.023	-193842.428	-44590.638	29-19	25.305	204.464400
29-19	89-59-46	284-03-09	12.014	2.917	-11.654	-193839.511	-44602.292	29-20	15.674	45.721058
29-20	89-55-01	193-58-10	3.119	-3.027	-0.753	-193842.538	-44603.045	29-10	3.267	-9.889209
29-10	179-59-42	193-57-52	4.057	-3.937	-0.979	-193846.475	-44604.024	29-11	1.535	-6.043295
29-11	179-59-58	193-57-50	1.152	-1.118	-0.278	-193847.593	-44604.302	29-9	0.278	-0.310804
合計	720-00-00		40.671	0.000	0.000			倍面積		200.008635
								面積		100.004318
								坪数		30.251306

倍横距面積計算書

地番: 29-5

測点	測角	方向角	距離	DX	DY	X	Y	測点	倍横距	倍面積
29-22		195-38-37				-193832.816	-44589.067	29-23		
29-23	90-00-02	105-38-39	3.605	-0.972	3.471	-193833.788	-44585.596	29-17	3.471	-3.373812
29-17	89-59-06	15-37-45	1.169	1.126	0.315	-193832.662	-44585.281	29-15	7.257	8.171382
29-15	180-00-40	15-38-25	26.377	25.400	7.111	-193807.262	-44578.170	29-14	14.683	372.948200
29-14	91-01-10	286-39-35	3.603	1.033	-3.452	-193806.229	-44581.622	29-22	18.342	18.947286
29-22	88-59-02	195-38-37	27.610	-26.587	-7.445	-193832.816	-44589.067	29-23	7.445	-197.940215
合計	540-00-00		62.364	0.000	0.000			倍面積		198.752841
								面積		99.376421
								坪数		30.061367
								総計		1806.456266
								坪数		546.453020