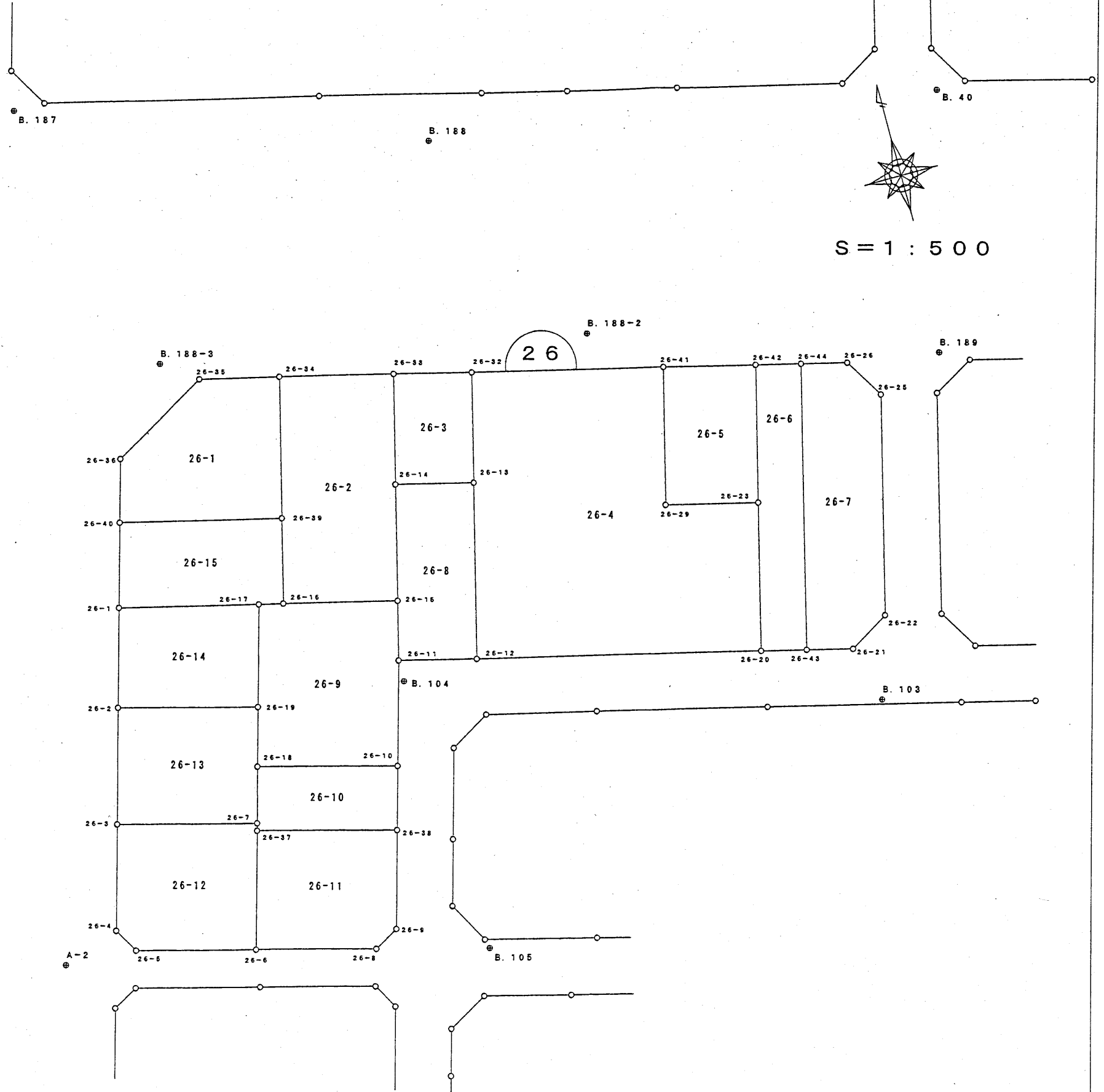
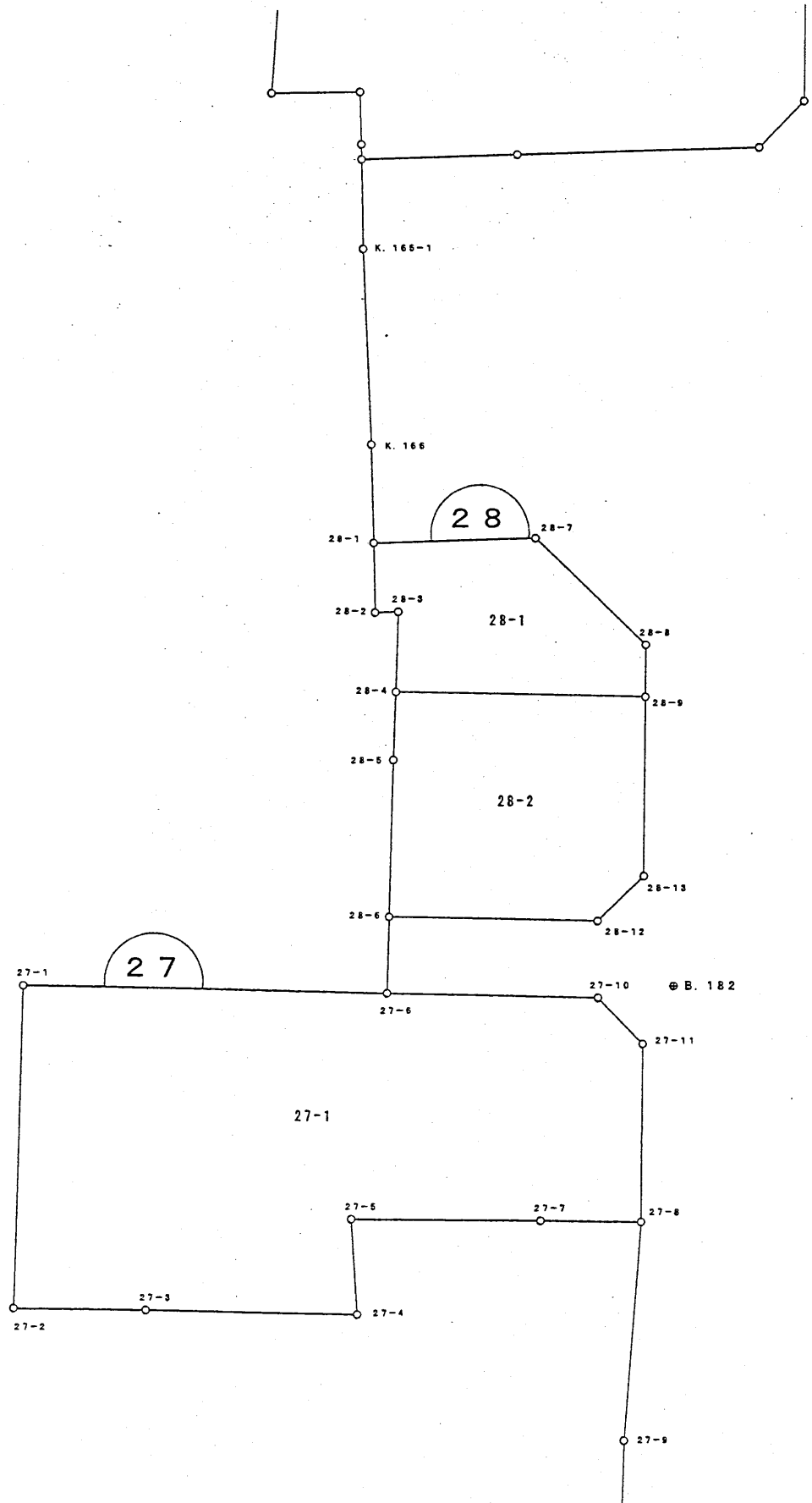


26 街区面積計算書



倍横距面積計算書

地番: 26-1

測点	測角	方向角	距離	DX	DY	X	Y	測点	倍横距	倍面積
26-36		195-37-13				-193903.849	-44565.785	26-40		
26-40	88-29-08	104-06-21	17.385	-4.237	16.861	-193908.086	-44548.924	26-39	16.861	-71.440057
26-39	89-58-37	14-04-58	15.210	14.753	3.701	-193893.333	-44545.223	26-34	37.423	552.101519
26-34	89-54-59	283-59-57	8.594	2.079	-8.339	-193891.254	-44553.562	26-35	32.785	68.160015
26-35	135-53-48	239-53-45	12.004	-6.021	-10.385	-193897.275	-44563.947	26-36	14.061	-84.661281
26-36	135-43-28	195-37-13	6.826	-6.574	-1.838	-193903.849	-44565.785	26-40	1.838	-12.083012
合計	540-00-00		60.019	0.000	0.000			倍面積		452.077184
								面積		226.038592
								坪数		68.376674

倍横距面積計算書

地番: 26-2

測点	測角	方向角	距離	DX	DY	X	Y	測点	倍横距	倍面積
26-39		194-04-38				-193916.951	-44551.147	26-16		
26-16	89-56-47	104-01-25	12.203	-2.957	11.839	-193919.908	-44539.308	26-15	11.839	-35.007923
26-15	90-00-49	14-02-14	12.459	12.087	3.022	-193907.821	-44536.286	26-14	26.700	322.722900
26-14	180-02-03	14-04-17	11.887	11.530	2.890	-193896.291	-44533.396	26-33	32.612	376.016360
26-33	89-58-14	284-02-31	12.191	2.958	-11.827	-193893.333	-44545.223	26-34	23.675	70.030650
26-34	90-02-27	194-04-58	15.210	-14.753	-3.701	-193908.086	-44548.924	26-39	8.147	-120.192691
26-39	179-59-40	194-04-38	9.139	-8.865	-2.223	-193916.951	-44551.147	26-16	2.223	-19.706895
合計	720-00-00		73.089	0.000	0.000			倍面積		593.862401
								面積		296.931201
								坪数		89.821688

倍横距面積計算書

地番: 26-3

測点	測角	方向角	距離	DX	DY	X	Y	測点	倍横距	倍面積
26-33		194-04-17				-193907.821	-44536.286	26-14		
26-14	89-54-32	103-58-49	8.436	-2.038	8.186	-193909.859	-44528.100	26-13	8.186	-16.683068
26-13	90-03-26	14-02-15	11.869	11.515	2.879	-193898.344	-44525.221	26-32	19.251	221.675265
26-32	90-03-35	284-05-50	8.429	2.053	-8.175	-193896.291	-44533.396	26-33	13.955	28.649615
26-33	89-58-27	194-04-17	11.887	-11.530	-2.890	-193907.821	-44536.286	26-14	2.890	-33.321700
合計	360-00-00		40.621	0.000	0.000			倍面積		200.320112
								面積		100.160056
								坪数		30.298417

倍横距面積計算書

地番: 26-4

測点	測角	方向角	距離	DX	DY	X	Y	測点	倍横距	倍面積
26-13		194-05-45				-193928.154	-44532.694	26-12		
26-12	89-56-57	104-02-42	30.550	-7.414	29.637	-193935.568	-44503.057	26-20	29.637	-219.728718
26-20	90-00-03	14-02-45	15.896	15.421	3.858	-193920.147	-44499.199	26-23	63.132	973.558572
26-23	89-58-45	284-01-30	9.998	2.423	-9.700	-193917.724	-44508.899	26-29	57.290	138.813670
26-29	270-04-53	14-06-23	14.832	14.385	3.615	-193903.339	-44505.284	26-41	51.205	736.583925
26-41	89-57-32	284-03-55	20.553	4.995	-19.937	-193898.344	-44525.221	26-32	34.883	174.240585
26-32	89-58-20	194-02-15	11.869	-11.515	-2.879	-193909.859	-44528.100	26-13	12.067	-138.951505
26-13	180-03-30	194-05-45	18.863	-18.295	-4.594	-193928.154	-44532.694	26-12	4.594	-84.047230
合計	900-00-00		122.561	0.000	0.000			倍面積		1580.469299
								面積		790.234650
								坪数		239.045982

倍横距面積計算書

地番: 26-5

測点	測角	方向角	距離	DX	DY	X	Y	測点	倍横距	倍面積
26-41		194-06-23				-193917.724	-44508.899	26-29		
26-29	89-55-07	104-01-30	9.998	-2.423	9.700	-193920.147	-44499.199	26-23	9.700	-23.503100
26-23	90-02-55	14-04-25	14.829	14.384	3.606	-193905.763	-44495.593	26-42	23.006	330.918304
26-42	89-58-11	284-02-36	9.990	2.424	-9.691	-193903.339	-44505.284	26-41	16.921	41.016504
26-41	90-03-47	194-06-23	14.832	-14.385	-3.615	-193917.724	-44508.899	26-29	3.615	-52.001775
合計	360-00-00		49.649	0.000	0.000			倍面積		296.429933
								面積		148.214967
								坪数		44.835028

倍横距面積計算書

地番: 26-6

測点	測角	方向角	距離	DX	DY	X	Y	測点	倍横距	倍面積
26-20		104-01-50				-193936.757	-44498.299	26-43		
26-43	90-01-42	14-03-32	30.718	29.798	7.462	-193906.959	-44490.837	26-44	7.462	222.352676
26-44	90-03-24	284-06-56	4.904	1.196	-4.756	-193905.763	-44495.593	26-42	10.168	12.160928
26-42	89-57-29	194-04-25	14.829	-14.384	-3.606	-193920.147	-44499.199	26-23	1.806	-25.977504
26-23	179-58-20	194-02-45	15.896	-15.421	-3.858	-193935.568	-44503.057	26-20	-5.658	87.252018
26-20	89-59-05	104-01-50	4.904	-1.189	4.758	-193936.757	-44498.299	26-43	-4.758	5.657262
合計	540-00-00		71.251	0.000	0.000			倍面積		301.445380
								面積		150.722690
								坪数		45.593614

倍横距面積計算書

地番: 26-7

測点	測角	方向角	距離	D X	D Y	X	Y	測点	倍横距	倍面積
26-26		284-06-41				-193906.959	-44490.837	26-44		
26-44	89-56-51	194-03-32	30.718	-29.798	-7.462	-193936.757	-44498.299	26-43	-7.462	222.352676
26-43	89-57-48	104-01-20	4.998	-1.211	4.849	-193937.968	-44493.450	26-21	-10.075	12.200825
26-21	135-09-28	59-10-48	4.985	2.554	4.281	-193935.414	-44489.169	26-22	-0.945	-2.413530
26-22	134-53-19	14-04-07	23.659	22.949	5.751	-193912.465	-44483.418	26-25	9.087	208.537563
26-25	134-55-21	328-59-28	5.004	4.289	-2.578	-193908.176	-44485.996	26-26	12.260	52.583140
26-26	135-07-13	284-06-41	4.992	1.217	-4.841	-193906.959	-44490.837	26-44	4.841	5.891497
合計	720-00-00		74.356	0.000	0.000			倍面積		499.152171
								面積		249.576086
								坪数		75.496766

倍横距面積計算書

地番: 26-8

測点	測角	方向角	距離	DX	DY	X	Y	測点	倍横距	倍面積
26-15		194-11-11				-193926.095	-44540.872	26-11		
26-11	89-56-44	104-07-55	8.433	-2.059	8.178	-193928.154	-44532.694	26-12	8.178	-16.838502
26-12	89-57-50	14-05-45	18.863	18.295	4.594	-193909.859	-44528.100	26-13	20.950	383.280250
26-13	89-53-04	283-58-49	8.436	2.038	-8.186	-193907.821	-44536.286	26-14	17.358	35.375604
26-14	90-03-25	194-02-14	12.459	-12.087	-3.022	-193919.908	-44539.308	26-15	6.150	-74.335050
26-15	180-08-57	194-11-11	6.382	-6.187	-1.564	-193926.095	-44540.872	26-11	1.564	-9.676468
合計	540-00-00		54.573	0.000	0.000			倍面積		317.805834
								面積		158.902917
								坪数		48.068132

倍横距面積計算書

地番: 26-9

測点	測角	方向角	距離	DX	DY	X	Y	測点	倍横距	倍面積
26-19		195-35-13				-193933.058	-44558.385	26-18		
26-18	89-33-33	105-08-46	14.988	-3.916	14.467	-193936.974	-44543.918	26-10	14.467	-56.652772
26-10	90-29-44	15-38-30	11.297	10.879	3.046	-193926.095	-44540.872	26-11	31.980	347.910420
26-11	178-32-41	14-11-11	6.382	6.187	1.564	-193919.908	-44539.308	26-15	36.590	226.382330
26-15	89-50-14	284-01-25	12.203	2.957	-11.839	-193916.951	-44551.147	26-16	26.315	77.813455
26-16	179-58-52	284-00-17	2.636	0.638	-2.558	-193916.313	-44553.705	26-17	11.918	7.603684
26-17	91-37-35	195-37-52	10.997	-10.590	-2.963	-193926.903	-44556.668	26-19	6.397	-67.744230
26-19	179-57-21	195-35-13	6.390	-6.155	-1.717	-193933.058	-44558.385	26-18	1.717	-10.568135
合計	900-00-00		64.893	0.000	0.000			倍面積		524.744752
								面積		262.372376
								坪数		79.367644

倍横距面積計算書

地番: 26-10

測点	測角	方向角	距離	DX	DY	X	Y	測点	倍横距	倍面積
26-7		195-39-53				-193939.662	-44560.219	26-37		
26-37	89-29-10	105-09-03	14.976	-3.914	14.455	-193943.576	-44545.764	26-38	14.455	-56.576870
26-38	90-28-15	15-37-18	6.855	6.602	1.846	-193936.974	-44543.918	26-10	30.756	203.051112
26-10	89-31-28	285-08-46	14.988	3.916	-14.467	-193933.058	-44558.385	26-18	18.135	71.016660
26-18	90-21-21	195-30-07	6.069	-5.848	-1.622	-193938.906	-44560.007	26-7	2.046	-11.965008
26-7	180-09-46	195-39-53	0.785	-0.756	-0.212	-193939.662	-44560.219	26-37	0.212	-0.160272
合計	540-00-00		43.673	0.000	0.000			倍面積		205.365622
								面積		102.682811
								坪数		31.061550

倍横距面積計算書

地番: 26-11

測点	測角	方向角	距離	DX	DY	X	Y	測点	倍横距	倍面積
26-9		15-37-29				-193943.576	-44545.764	26-38		
26-38	89-31-34	285-09-03	14.976	3.914	-14.455	-193939.662	-44560.219	26-37	-14.455	-56.576870
26-37	90-30-27	195-39-30	12.664	-12.194	-3.418	-193951.856	-44563.637	26-6	-32.328	394.207632
26-6	89-29-53	105-09-23	12.878	-3.367	12.430	-193955.223	-44551.207	26-8	-23.316	78.504972
26-8	135-07-12	60-16-35	2.995	1.485	2.601	-193953.738	-44548.606	26-9	-8.285	-12.303225
26-9	135-20-54	15-37-29	10.552	10.162	2.842	-193943.576	-44545.764	26-38	-2.842	-28.880404
合計	540-00-00		54.065	0.000	0.000			倍面積		374.952105
								面積		187.476053
								坪数		56.711506

倍横距面積計算書

地番: 26-12

測点	測角	方向角	距離	DX	DY	X	Y	測点	倍横距	倍面積
26-3		195-38-59				-193945.875	-44577.553	26-4		
26-4	134-43-37	150-22-36	2.984	-2.594	1.475	-193948.469	-44576.078	26-5	1.475	-3.826150
26-5	134-51-10	105-13-46	12.894	-3.387	12.441	-193951.856	-44563.637	26-6	15.391	-52.129317
26-6	90-25-44	15-39-30	12.664	12.194	3.418	-193939.662	-44560.219	26-37	31.250	381.062500
26-37	180-00-23	15-39-53	0.785	0.756	0.212	-193938.906	-44560.007	26-7	34.880	26.369280
26-7	89-30-12	285-10-05	15.016	3.929	-14.493	-193934.977	-44574.500	26-3	20.599	80.933471
26-3	90-28-54	195-38-59	11.318	-10.898	-3.053	-193945.875	-44577.553	26-4	3.053	-33.271594
合計	720-00-00		55.661	0.000	0.000			倍面積		399.138190
								面積		199.569095
								坪数		60.369651

倍横距面積計算書

地番: 26-13

測点	測角	方向角	距離	DX	DY	X	Y	測点	倍横距	倍面積
26-2		195-38-45				-193934.977	-44574.500	26-3		
26-3	89-31-20	105-10-05	15.016	-3.929	14.493	-193938.906	-44560.007	26-7	14.493	-56.942997
26-7	90-20-02	15-30-07	6.069	5.848	1.622	-193933.058	-44558.385	26-18	30.608	178.995584
26-18	180-05-06	15-35-13	6.390	6.155	1.717	-193926.903	-44556.668	26-19	33.947	208.943785
26-19	89-39-05	285-14-18	14.994	3.941	-14.467	-193922.962	-44571.135	26-2	21.197	83.537377
26-2	90-24-27	195-38-45	12.477	-12.015	-3.365	-193934.977	-44574.500	26-3	3.365	-40.430475
合計	540-00-00		54.946	0.000	0.000			倍面積		374.103274
								面積		187.051637
								坪数		56.583120

倍横距面積計算書

地番: 26-14

測点	測角	方向角	距離	DX	DY	X	Y	測点	倍横距	倍面積
26-1		195-39-13				-193922.962	-44571.135	26-2		
26-2	89-35-05	105-14-18	14.994	-3.941	14.467	-193926.903	-44556.668	26-19	14.467	-57.014447
26-19	90-23-34	15-37-52	10.997	10.590	2.963	-193916.313	-44553.705	26-17	31.897	337.789230
26-17	88-30-02	284-07-54	14.995	3.661	-14.541	-193912.652	-44568.246	26-1	20.319	74.387859
26-1	91-31-19	195-39-13	10.707	-10.310	-2.889	-193922.962	-44571.135	26-2	2.889	-29.785590
合計	360-00-00		51.693	0.000	0.000			倍面積		325.377052
								面積		162.688526
								坪数		49.213279

倍横距面積計算書

地番: 26-15

測点	測角	方向角	距離	DX	DY	X	Y	測点	倍横距	倍面積
26-16		14-04-38				-193908.086	-44548.924	26-39		
26-39	90-01-43	284-06-21	17.385	4.237	-16.861	-193903.849	-44565.785	26-40	-16.861	-71.440057
26-40	91-30-48	195-37-09	9.141	-8.803	-2.461	-193912.652	-44568.246	26-1	-36.183	318.518949
26-1	88-30-45	104-07-54	14.995	-3.661	14.541	-193916.313	-44553.705	26-17	-24.103	88.241083
26-17	179-52-23	104-00-17	2.636	-0.638	2.558	-193916.951	-44551.147	26-16	-7.004	4.468552
26-16	90-04-21	14-04-38	9.139	8.865	2.223	-193908.086	-44548.924	26-39	-2.223	-19.706895
合計	540-00-00		53.296	0.000	0.000			倍面積		320.081632
								面積		160.040816
								坪数		48.412347
								総計		3382.662473
								坪数		1023.255398