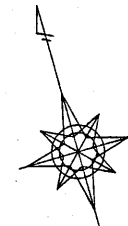
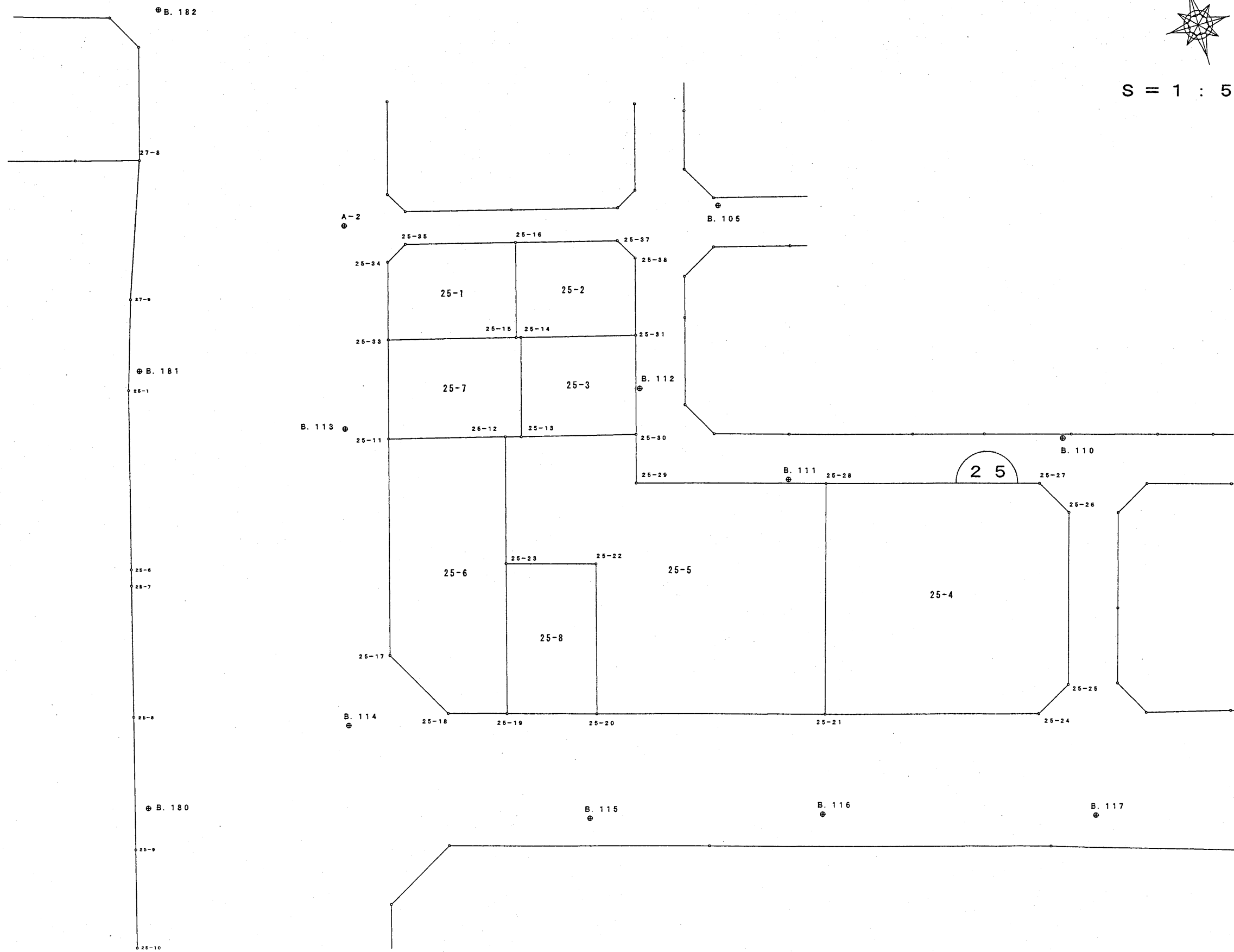


25 街区面積計算書



S = 1 : 5 0 0



倍横距面積計算書

地番: 25-1

測点	測角	方向角	距離	DX	DY	X	Y	測点	倍横距	倍面積
25-34		195-39-58				-193962.935	-44582.348	25-33		
25-33	89-26-21	105-06-19	15.522	-4.045	14.986	-193966.980	-44567.362	25-15	14.986	-60.618370
25-15	90-32-06	15-38-25	11.577	11.148	3.121	-193955.832	-44564.241	25-16	33.093	368.920764
25-16	89-34-51	285-13-16	13.396	3.517	-12.926	-193952.315	-44577.167	25-35	23.288	81.903896
25-35	135-01-54	240-15-10	3.021	-1.499	-2.623	-193953.814	-44579.790	25-34	7.739	-11.600761
25-34	135-24-48	195-39-58	9.473	-9.121	-2.558	-193962.935	-44582.348	25-33	2.558	-23.331518
合計	540-00-00		52.989	0.000	0.000					
								倍面積		355.274011
								面積		177.637006
								坪数		53.735194

倍横距面積計算書

地番: 25-2

測点	測角	方向角	距離	DX	DY	X	Y	測点	倍横距	倍面積
25-16		195-38-25				-193966.980	-44567.362	25-15		
25-15	89-43-43	105-22-08	0.574	-0.152	0.553	-193967.132	-44566.809	25-14	0.553	-0.084056
25-14	179-47-32	105-09-40	13.910	-3.638	13.426	-193970.770	-44553.383	25-31	14.532	-52.867416
25-31	90-27-52	15-37-32	9.426	9.078	2.539	-193961.692	-44550.844	25-38	30.497	276.851766
25-38	135-04-47	330-42-19	3.015	2.629	-1.475	-193959.063	-44552.319	25-37	31.561	82.973869
25-37	134-27-30	285-09-49	12.352	3.231	-11.922	-193955.832	-44564.241	25-16	18.164	58.687884
25-16	90-28-36	195-38-25	11.577	-11.148	-3.121	-193966.980	-44567.362	25-15	3.121	-34.792908
合計	720-00-00		50.854	0.000	0.000			倍面積		330.769139
								面積		165.384570
								坪数		50.028832

倍横距面積計算書

地番: 25-3

測点	測角	方向角	距離	DX	DY	X	Y	測点	倍横距	倍面積
25-14		195-38-35				-193978.742	-44570.060	25-13		
25-13	89-31-29	105-10-04	13.904	-3.638	13.420	-193982.380	-44556.640	25-30	13.420	-48.821960
25-30	90-30-10	15-40-14	12.058	11.610	3.257	-193970.770	-44553.383	25-31	30.097	349.426170
25-31	89-29-26	285-09-40	13.910	3.638	-13.426	-193967.132	-44566.809	25-14	19.928	72.498064
25-14	90-28-55	195-38-35	12.057	-11.610	-3.251	-193978.742	-44570.060	25-13	3.251	-37.744110
合計	360-00-00		51.929	0.000	0.000			倍面積		335.358164
								面積		167.679082
								坪数		50.722922

倍横距面積計算書

地番: 25-4

測点	測角	方向角	距離	DX	DY	X	Y	測点	倍横距	倍面積
25-28		196-15-35				-194021.418	-44543.910	25-21		
25-21	90-00-26	106-16-01	26.014	-7.287	24.973	-194028.705	-44518.937	25-24	24.973	-181.978251
25-24	134-54-26	61-10-27	5.011	2.416	4.390	-194026.289	-44514.547	25-25	54.336	131.275776
25-25	135-04-09	16-14-36	20.921	20.086	5.852	-194006.203	-44508.695	25-26	64.578	1297.113708
25-26	135-02-03	331-16-39	5.025	4.407	-2.415	-194001.796	-44511.110	25-27	68.015	299.742105
25-27	134-57-41	286-14-20	25.994	7.269	-24.957	-193994.527	-44536.067	25-28	40.643	295.433967
25-28	90-01-15	196-15-35	28.011	-26.891	-7.843	-194021.418	-44543.910	25-21	7.843	-210.906113
合計	720-00-00		110.976	0.000	0.000			倍面積		1630.681192
								面積		815.340596
								坪数		246.640530

倍横距面積計算書

地番: 25-5

測点	測角	方向角	距離	DX	DY	X	Y	測点	倍横距	倍面積
25-22		195-40-11				-194013.661	-44570.514	25-20		
25-20	90-35-08	106-15-19	27.712	-7.757	26.604	-194021.418	-44543.910	25-21	26.604	-206.367228
25-21	90-00-16	16-15-35	28.011	26.891	7.843	-193994.527	-44536.067	25-28	61.051	1641.722441
25-28	89-56-59	286-12-34	23.095	6.447	-22.177	-193988.080	-44558.244	25-29	46.717	301.184499
25-29	269-30-26	15-43-00	5.921	5.700	1.604	-193982.380	-44556.640	25-30	26.144	149.020800
25-30	89-27-04	285-10-04	13.904	3.638	-13.420	-193978.742	-44570.060	25-13	14.328	52.125264
25-13	180-07-26	285-17-30	1.926	0.508	-1.858	-193978.234	-44571.918	25-12	-0.950	-0.482600
25-12	90-23-25	195-40-55	15.413	-14.839	-4.166	-193993.073	-44576.084	25-23	-6.974	103.487186
25-23	90-39-40	106-20-35	10.924	-3.074	10.483	-193996.147	-44565.601	25-22	-0.657	2.019618
25-22	269-19-36	195-40-11	18.190	-17.514	-4.913	-194013.661	-44570.514	25-20	4.913	-86.046282
合計	1260-00-00		145.096	0.000	0.000			倍面積		1956.663698
								面積		978.331849
								坪数		295.945384

倍横距面積計算書

地番: 25-6

測点	測角	方向角	距離	DX	DY	X	Y	測点	倍横距	倍面積
25-11		195-37-20				-193999.854	-44592.680	25-17		
25-17	135-21-49	150-59-09	10.026	-8.768	4.863	-194008.622	-44587.817	25-18	4.863	-42.638784
25-18	135-15-02	106-14-11	7.114	-1.989	6.830	-194010.611	-44580.987	25-19	16.556	-32.929884
25-19	89-22-58	15-37-09	18.210	17.538	4.903	-193993.073	-44576.084	25-23	28.289	496.132482
25-23	180-03-46	15-40-55	15.413	14.839	4.166	-193978.234	-44571.918	25-12	37.358	554.355362
25-12	89-28-48	285-09-43	14.173	3.707	-13.680	-193974.527	-44585.598	25-11	27.844	103.217708
25-11	90-27-37	195-37-20	26.299	-25.327	-7.082	-193999.854	-44592.680	25-17	7.082	-179.365814
合計	720-00-00		91.235	0.000	0.000			倍面積		898.771070
								面積		449.385535
								坪数		135.939124

倍横距面積計算書

地番: 25-7

測点	測角	方向角	距離	DX	DY	X	Y	測点	倍横距	倍面積
25-33		195-39-42				-193974.527	-44585.598	25-11		
25-11	89-30-01	105-09-43	14.173	-3.707	13.680	-193978.234	-44571.918	25-12	13.680	-50.711760
25-12	180-07-47	105-17-30	1.926	-0.508	1.858	-193978.742	-44570.060	25-13	29.218	-14.842744
25-13	90-21-05	15-38-35	12.057	11.610	3.251	-193967.132	-44566.809	25-14	34.327	398.536470
25-14	89-43-33	285-22-08	0.574	0.152	-0.553	-193966.980	-44567.362	25-15	37.025	5.627800
25-15	179-44-11	285-06-19	15.522	4.045	-14.986	-193962.935	-44582.348	25-33	21.486	86.910870
25-33	90-33-23	195-39-42	12.039	-11.592	-3.250	-193974.527	-44585.598	25-11	3.250	-37.674000
合計	720-00-00		56.291	0.000	0.000			倍面積		387.846636
								面積		193.923318
								坪数		58.661804

倍横距面積計算書

地番: 25-8

測点	測角	方向角	距離	DX	DY	X	Y	測点	倍横距	倍面積
25-23		195-37-09				-194010.611	-44580.987	25-19		
25-19	90-37-04	106-14-13	10.908	-3.050	10.473	-194013.661	-44570.514	25-20	10.473	-31.942650
25-20	89-25-58	15-40-11	18.190	17.514	4.913	-193996.147	-44565.601	25-22	25.859	452.894526
25-22	90-40-24	286-20-35	10.924	3.074	-10.483	-193993.073	-44576.084	25-23	20.289	62.368386
25-23	89-16-34	195-37-09	18.210	-17.538	-4.903	-194010.611	-44580.987	25-19	4.903	-85.988814
合計	360-00-00		58.232	0.000	0.000			倍面積		397.331448
								面積		198.665724
								坪数		60.096382
								総計		3146.347680
								坪数		951.770173