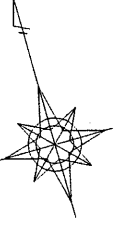
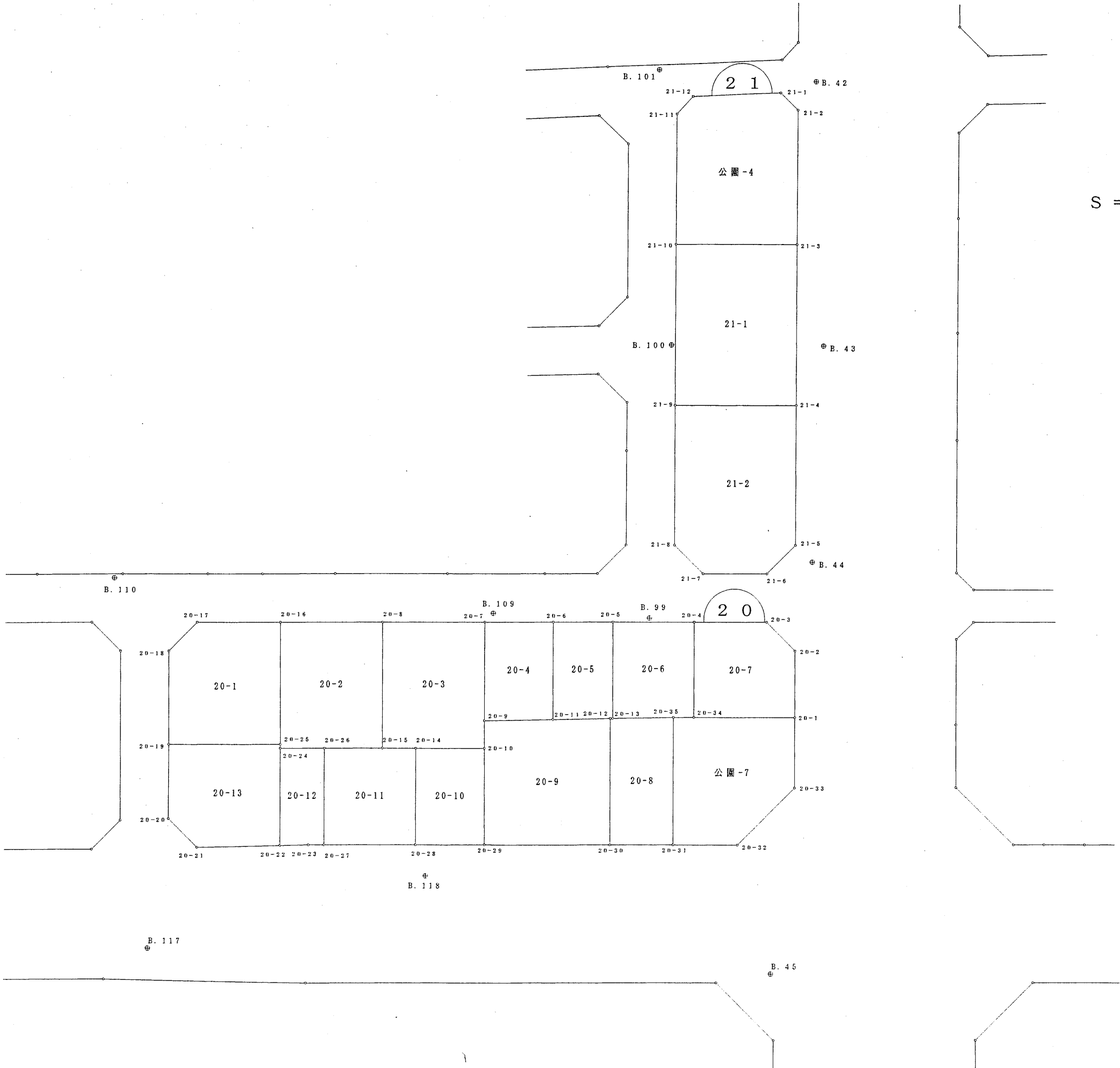


20 街区面積計算書



S = 1 : 5 0 0



倍横距面積計算書

地番: 20-1

測点	測角	方向角	距離	DX	DY	X	Y	測点	倍横距	倍面積
20-18		196-11-58				-194018.978	-44506.152	20-19		
20-19	90-04-58	106-16-56	13.832	-3.878	13.277	-194022.856	-44492.875	20-25	13.277	-51.488206
20-25	89-52-44	16-09-40	15.104	14.507	4.204	-194008.349	-44488.671	20-16	30.758	446.206306
20-16	90-07-06	286-16-46	10.292	2.885	-9.879	-194005.464	-44498.550	20-17	25.083	72.364455
20-17	134-47-38	241-04-24	5.003	-2.420	-4.379	-194007.884	-44502.929	20-18	10.825	-26.196500
20-18	135-07-34	196-11-58	11.553	-11.094	-3.223	-194018.978	-44506.152	20-19	3.223	-35.755962
合計	540-00-00		55.784	0.000	0.000			倍面積		405.130093
								面積		202.565047
								坪数		61.275927

倍横距面積計算書

地番: 20-2

測点	測角	方向角	距離	DX	DY	X	Y	測点	倍横距	倍面積
20-25		196-59-27				-194023.324	-44493.018	20-24		
20-24	89-11-58	106-11-25	5.433	-1.515	5.218	-194024.839	-44487.800	20-26	5.218	-7.905270
20-26	180-03-15	106-14-40	7.157	-2.002	6.871	-194026.841	-44480.929	20-15	17.307	-34.648614
20-15	89-51-22	16-06-02	15.574	14.963	4.319	-194011.878	-44476.610	20-8	28.497	426.400611
20-8	90-12-31	286-18-33	12.567	3.529	-12.061	-194008.349	-44488.671	20-16	20.755	73.244395
20-16	89-51-07	196-09-40	15.104	-14.507	-4.204	-194022.856	-44492.875	20-25	4.490	-65.136430
20-25	180-49-47	196-59-27	0.489	-0.468	-0.143	-194023.324	-44493.018	20-24	0.143	-0.066924
合計	720-00-00		56.324	0.000	0.000			倍面積		391.887768
								面積		195.943884
								坪数		59.273025

倍横距面積計算書

地番: 20-3

測点	測角	方向角	距離	DX	DY	X	Y	測点	倍横距	倍面積
20-8		196-06-02				-194026.841	-44480.929	20-15		
20-15	90-21-41	106-27-43	4.115	-1.166	3.946	-194028.007	-44476.983	20-14	3.946	-4.601036
20-14	179-53-14	106-20-57	8.515	-2.397	8.171	-194030.404	-44468.812	20-10	16.063	-38.503011
20-10	89-55-52	16-16-49	3.432	3.294	0.962	-194027.110	-44467.850	20-9	25.196	82.995624
20-9	180-02-45	16-19-34	12.177	11.686	3.423	-194015.424	-44464.427	20-7	29.581	345.683566
20-7	89-54-08	286-13-42	12.689	3.546	-12.183	-194011.878	-44476.610	20-8	20.821	73.831266
20-8	89-52-20	196-06-02	15.574	-14.963	-4.319	-194026.841	-44480.929	20-15	4.319	-64.625197
合計	720-00-00		56.502	0.000	0.000			倍面積		394.781212
								面積		197.390606
								坪数		59.710658

倍横距面積計算書

地番: 20-4

測点	測角	方向角	距離	DX	DY	X	Y	測点	倍横距	倍面積
20-7		196-19-34				-194027.110	-44467.850	20-9		
20-9	89-02-25	105-21-59	8.495	-2.251	8.191	-194029.361	-44459.659	20-11	8.191	-18.437941
20-11	90-54-28	16-16-27	12.044	11.561	3.375	-194017.800	-44456.284	20-6	19.757	228.410677
20-6	89-59-32	286-15-59	8.483	2.376	-8.143	-194015.424	-44464.427	20-7	14.989	35.613864
20-7	90-03-35	196-19-34	12.177	-11.686	-3.423	-194027.110	-44467.850	20-9	3.423	-40.001178
合計	360-00-00		41.199	0.000	0.000			倍面積		205.585422
								面積		102.792711
								坪数		31.094795

倍横距面積計算書

地番: 20-5

測点	測角	方向角	距離	DX	DY	X	Y	測点	倍横距	倍面積
20-6		196-16-27				-194029.361	-44459.659	20-11		
20-11	88-57-45	105-14-12	7.119	-1.871	6.869	-194031.232	-44452.790	20-12	6.869	-12.851899
20-12	180-17-15	105-31-27	0.280	-0.075	0.270	-194031.307	-44452.520	20-13	14.008	-1.050600
20-13	90-41-20	16-12-47	11.909	11.435	3.325	-194019.872	-44449.195	20-5	17.603	201.290305
20-5	90-04-47	286-17-34	7.386	2.072	-7.089	-194017.800	-44456.284	20-6	13.839	28.674408
20-6	89-58-53	196-16-27	12.044	-11.561	-3.375	-194029.361	-44459.659	20-11	3.375	-39.018375
合計	540-00-00		38.738	0.000	0.000			倍面積		177.043839
								面積		88.521920
								坪数		26.777881

倍横距面積計算書

地番: 20-6

測点	測角	方向角	距離	DX	DY	X	Y	測点	倍横距	倍面積
20-5		196-12-47				-194031.307	-44452.520	20-13		
20-13	89-04-22	105-17-09	7.529	-1.985	7.263	-194033.292	-44445.257	20-35	7.263	-14.417055
20-35	180-47-39	106-04-48	2.516	-0.697	2.418	-194033.989	-44442.839	20-34	16.944	-11.809968
20-34	90-12-44	16-17-32	11.774	11.301	3.303	-194022.688	-44439.536	20-4	22.665	256.137165
20-4	89-57-41	286-15-13	10.061	2.816	-9.659	-194019.872	-44449.195	20-5	16.309	45.926144
20-5	89-57-34	196-12-47	11.909	-11.435	-3.325	-194031.307	-44452.520	20-13	3.325	-38.021375
合計	540-00-00		43.789	0.000	0.000			倍面積		237.814911
								面積		118.907456
								坪数		35.969505

倍横距面積計算書

地番: 20-7

測点	測角	方向角	距離	DX	DY	X	Y	測点	倍横距	倍面積
20-4		196-17-32				-194033.989	-44442.839	20-34		
20-34	90-03-46	106-21-18	12.511	-3.523	12.005	-194037.512	-44430.834	20-1	12.005	-42.293615
20-1	89-54-24	16-15-42	8.239	7.909	2.307	-194029.603	-44428.527	20-2	26.317	208.141153
20-2	135-07-50	331-23-32	5.019	4.406	-2.403	-194025.197	-44430.930	20-3	26.221	115.529726
20-3	134-51-41	286-15-13	8.964	2.509	-8.606	-194022.688	-44439.536	20-4	15.212	38.166908
20-4	90-02-19	196-17-32	11.774	-11.301	-3.303	-194033.989	-44442.839	20-34	3.303	-37.327203
合計	540-00-00		46.507	0.000	0.000			倍面積		282.216969
								面積		141.108485
								坪数		42.685317

倍横距面積計算書

地番: 20-8

測点	測角	方向角	距離	DX	DY	X	Y	測点	倍横距	倍面積
20-12		196-14-46				-194046.208	-44457.154	20-30		
20-30	90-02-36	106-17-22	7.822	-2.194	7.508	-194048.402	-44449.646	20-31	7.508	-16.472552
20-31	89-54-27	16-11-49	15.735	15.110	4.389	-194033.292	-44445.257	20-35	19.405	293.209550
20-35	89-05-20	285-17-09	7.529	1.985	-7.263	-194031.307	-44452.520	20-13	16.531	32.814035
20-13	180-14-18	285-31-27	0.280	0.075	-0.270	-194031.232	-44452.790	20-12	8.998	0.674850
20-12	90-43-19	196-14-46	15.599	-14.976	-4.364	-194046.208	-44457.154	20-30	4.364	-65.355264
合計	540-00-00		46.965	0.000	0.000			倍面積		244.870619
								面積		122.435310
								坪数		37.036681

倍横距面積計算書

地番: 20-9

測点	測角	方向角	距離	DX	DY	X	Y	測点	倍横距	倍面積
20-10		196-07-40				-194041.837	-44472.118	20-29		
20-29	90-09-19	106-16-59	15.589	-4.371	14.964	-194046.208	-44457.154	20-30	14.964	-65.407644
20-30	89-57-47	16-14-46	15.599	14.976	4.364	-194031.232	-44452.790	20-12	34.292	513.556992
20-12	88-59-26	285-14-12	7.119	1.871	-6.869	-194029.361	-44459.659	20-11	31.787	59.473477
20-11	180-07-47	285-21-59	8.495	2.251	-8.191	-194027.110	-44467.850	20-9	16.727	37.652477
20-9	90-54-50	196-16-49	3.432	-3.294	-0.962	-194030.404	-44468.812	20-10	7.574	-24.948756
20-10	179-50-51	196-07-40	11.901	-11.433	-3.306	-194041.837	-44472.118	20-29	3.306	-37.797498
合計	720-00-00		62.135	0.000	0.000			倍面積		482.529048
								面積		241.264524
								坪数		72.982519

倍横距面積計算書

地番: 20-10

測点	測角	方向角	距離	DX	DY	X	Y	測点	倍横距	倍面積
20-14		196-16-33				-194039.440	-44480.321	20-28		
20-28	90-00-47	106-17-20	8.546	-2.397	8.203	-194041.837	-44472.118	20-29	8.203	-19.662591
20-29	89-50-20	16-07-40	11.901	11.433	3.306	-194030.404	-44468.812	20-10	19.712	225.367296
20-10	90-13-17	286-20-57	8.515	2.397	-8.171	-194028.007	-44476.983	20-14	14.847	35.588259
20-14	89-55-36	196-16-33	11.910	-11.433	-3.338	-194039.440	-44480.321	20-28	3.338	-38.163354
合計	360-00-00		40.872	0.000	0.000			倍面積		203.129610
								面積		101.564805
								坪数		30.723354

倍横距面積計算書

地番: 20-11

測点	測角	方向角	距離	DX	DY	X	Y	測点	倍横距	倍面積
20-26		196-21-34				-194036.275	-44491.157	20-27		
20-27	89-55-22	106-16-56	11.289	-3.165	10.836	-194039.440	-44480.321	20-28	10.836	-34.295940
20-28	89-59-37	16-16-33	11.910	11.433	3.338	-194028.007	-44476.983	20-14	25.010	285.939330
20-14	90-11-10	286-27-43	4.115	1.166	-3.946	-194026.841	-44480.929	20-15	24.402	28.452732
20-15	179-46-57	286-14-40	7.157	2.002	-6.871	-194024.839	-44487.800	20-26	13.585	27.197170
20-26	90-06-54	196-21-34	11.919	-11.436	-3.357	-194036.275	-44491.157	20-27	3.357	-38.390652
合計	540-00-00		46.390	0.000	0.000			倍面積		268.902640
								面積		134.451320
								坪数		40.671524

倍横距面積計算書

地番: 20-12

測点	測角	方向角	距離	DX	DY	X	Y	測点	倍横距	倍面積
20-24		196-18-23				-194034.830	-44496.384	20-22		
20-22	88-33-50	104-52-13	3.499	-0.898	3.382	-194035.728	-44493.002	20-23	3.382	-3.037036
20-23	181-38-37	106-30-50	1.924	-0.547	1.845	-194036.275	-44491.157	20-27	8.609	-4.709123
20-27	89-50-44	16-21-34	11.919	11.436	3.357	-194024.839	-44487.800	20-26	13.811	157.942596
20-26	89-49-51	286-11-25	5.433	1.515	-5.218	-194023.324	-44493.018	20-24	11.950	18.104250
20-24	90-06-58	196-18-23	11.988	-11.506	-3.366	-194034.830	-44496.384	20-22	3.366	-38.729196
合計	540-00-00		34.763	0.000	0.000			倍面積		129.571491
								面積		64.785746
								坪数		19.597688

倍横距面積計算書

地番: 20-13

測点	測角	方向角	距離	DX	DY	X	Y	測点	倍横距	倍面積
20-19		196-24-03				-194027.747	-44508.733	20-20		
20-20	134-45-57	151-10-00	5.028	-4.405	2.425	-194032.152	-44506.308	20-21	2.425	-10.682125
20-21	133-56-06	105-06-06	10.279	-2.678	9.924	-194034.830	-44496.384	20-22	14.774	-39.564772
20-22	91-12-17	16-18-23	11.988	11.506	3.366	-194023.324	-44493.018	20-24	28.064	322.904384
20-24	180-41-04	16-59-27	0.489	0.468	0.143	-194022.856	-44492.875	20-25	31.573	14.776164
20-25	89-17-29	286-16-56	13.832	3.878	-13.277	-194018.978	-44506.152	20-19	18.439	71.506442
20-19	90-07-07	196-24-03	9.141	-8.769	-2.581	-194027.747	-44508.733	20-20	2.581	-22.632789
合計	720-00-00		50.757	0.000	0.000			倍面積		336.307304
								面積		168.153652
								坪数		50.866480