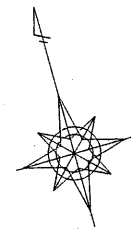
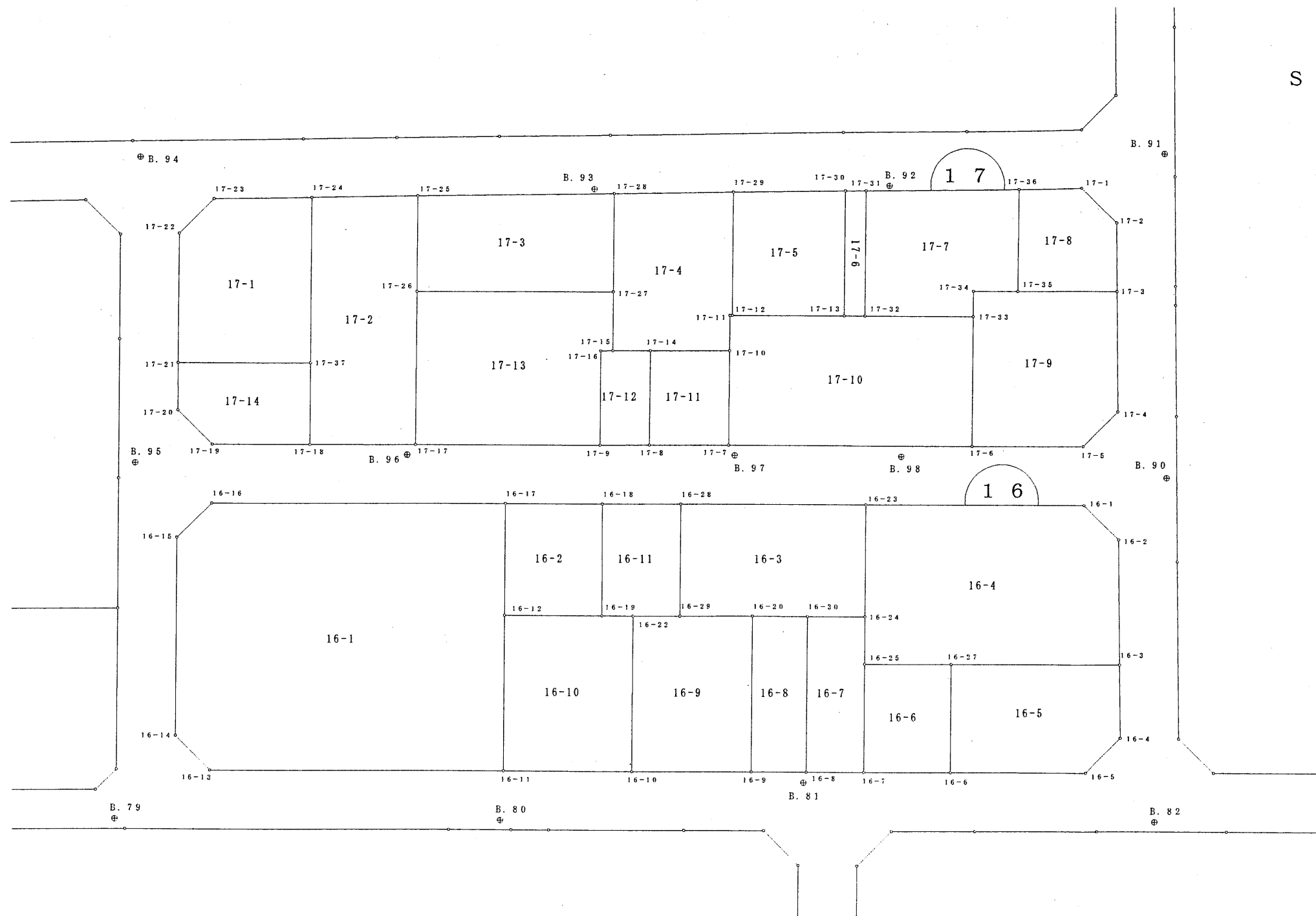


17 街区面積計算書



S = 1 : 5 0 0



倍横距面積計算書

地番: 17-1

測点	測角	方向角	距離	DX	DY	X	Y	測点	倍横距	倍面積
17-22		196-17-16				-193991.924	-44374.829	17-21		
17-21	90-00-38	106-17-54	13.562	-3.806	13.017	-193995.730	-44361.812	17-37	13.017	-49.542702
17-37	89-56-53	16-14-47	16.968	16.290	4.747	-193979.440	-44357.065	17-24	30.781	501.422490
17-24	89-12-21	285-27-08	10.021	2.670	-9.659	-193976.770	-44366.724	17-23	25.869	69.070230
17-23	135-39-32	241-06-40	5.007	-2.419	-4.384	-193979.189	-44371.108	17-22	11.826	-28.607094
17-22	135-10-36	196-17-16	13.267	-12.735	-3.721	-193991.924	-44374.829	17-21	3.721	-47.386935
合計	540-00-00		58.825	0.000	0.000			倍面積		444.955989
								面積		222.477995
								坪数		67.299593

倍横距面積計算書

地番: 17-2

測点	測角	方向角	距離	DX	DY	X	Y	測点	倍横距	倍面積
17-37		196-14-58				-194003.755	-44364.151	17-18		
17-18	90-06-12	106-21-10	10.645	-2.997	10.214	-194006.752	-44353.937	17-17	10.214	-30.611358
17-17	89-57-28	16-18-38	15.696	15.064	4.408	-193991.688	-44349.529	17-26	24.836	374.129504
17-26	179-55-58	16-14-36	9.799	9.408	2.741	-193982.280	-44346.788	17-25	31.985	300.914880
17-25	89-12-16	285-26-52	10.662	2.840	-10.277	-193979.440	-44357.065	17-24	24.449	69.435160
17-24	90-47-55	196-14-47	16.968	-16.290	-4.747	-193995.730	-44361.812	17-37	9.425	-153.533250
17-37	180-00-11	196-14-58	8.359	-8.025	-2.339	-194003.755	-44364.151	17-18	2.339	-18.770475
合計	720-00-00		72.129	0.000	0.000			倍面積		541.564461
								面積		270.782231
								坪数		81.911625

倍横距面積計算書

地番: 17-3

測点	測角	方向角	距離	DX	DY	X	Y	測点	倍横距	倍面積
17-25		196-14-36				-193991.688	-44349.529	17-26		
17-26	89-59-00	106-13-36	20.001	-5.589	19.204	-193997.277	-44330.325	17-27	19.204	-107.331156
17-27	89-59-48	16-13-24	10.079	9.678	2.816	-193987.599	-44327.509	17-28	41.224	398.965872
17-28	89-12-02	285-25-26	19.999	5.319	-19.279	-193982.280	-44346.788	17-25	24.761	131.703759
17-25	90-49-10	196-14-36	9.799	-9.408	-2.741	-193991.688	-44349.529	17-26	2.741	-25.787328
合計	360-00-00		59.878	0.000	0.000			倍面積		397.551147
								面積		198.775574
								坪数		60.129611

倍横距面積計算書

地番: 17-4

測点	測角	方向角	距離	DX	DY	X	Y	測点	倍横距	倍面積
17-27		196-12-19				-194003.061	-44332.006	17-15		
17-15	90-04-27	106-16-46	3.792	-1.063	3.640	-194004.124	-44328.366	17-14	3.640	-3.869320
17-14	179-57-01	106-13-47	8.054	-2.251	7.733	-194006.375	-44320.633	17-10	15.013	-33.794263
17-10	90-01-11	16-14-58	3.624	3.479	1.014	-194002.896	-44319.619	17-11	23.760	82.661040
17-11	270-05-55	106-20-53	0.234	-0.066	0.225	-194002.962	-44319.394	17-12	24.999	-1.649934
17-12	89-53-31	16-14-24	12.640	12.136	3.535	-193990.826	-44315.859	17-29	28.759	349.019224
17-29	89-14-33	285-28-57	12.089	3.227	-11.650	-193987.599	-44327.509	17-28	20.644	66.618188
17-28	90-44-27	196-13-24	10.079	-9.678	-2.816	-193997.277	-44330.325	17-27	6.178	-59.790684
17-27	179-58-55	196-12-19	6.023	-5.784	-1.681	-194003.061	-44332.006	17-15	1.681	-9.722904
合計	1080-00-00		56.535	0.000	0.000			倍面積		389.471347
								面積		194.735674
								坪数		58.907541

倍横距面積計算書

地番: 17-5

測点	測角	方向角	距離	DX	DY	X	Y	測点	倍横距	倍面積
17-29		196-14-24				-194002.962	-44319.394	17-12		
17-12	90-03-00	106-17-24	11.398	-3.197	10.940	-194006.159	-44308.454	17-13	10.940	-34.975180
17-13	89-57-59	16-15-23	12.810	12.298	3.586	-193993.861	-44304.868	17-30	25.466	313.180868
17-30	89-10-49	285-26-12	11.402	3.035	-10.991	-193990.826	-44315.859	17-29	18.061	54.815135
17-29	90-48-12	196-14-24	12.640	-12.136	-3.535	-194002.962	-44319.394	17-12	3.535	-42.900760
合計	360-00-00		48.250	0.000	0.000			倍面積		290.120063
								面積		145.060032
								坪数		43.880660

倍横距面積計算書

地番: 17-6

測点	測角	方向角	距離	DX	DY	X	Y	測点	倍横距	倍面積
17-30		196-15-23				-194006.159	-44308.454	17-13		
17-13	89-59-11	106-14-34	2.116	-0.592	2.032	-194006.751	-44306.422	17-32	2.032	-1.202944
17-32	89-59-13	16-13-47	12.838	12.326	3.588	-193994.425	-44302.834	17-31	7.652	94.318552
17-31	89-16-06	285-29-53	2.111	0.564	-2.034	-193993.861	-44304.868	17-30	9.206	5.192184
17-30	90-45-30	196-15-23	12.810	-12.298	-3.586	-194006.159	-44308.454	17-13	3.586	-44.100628
合計	360-00-00		29.875	0.000	0.000			倍面積		54.207164
								面積		27.103582
								坪数		8.198834

倍横距面積計算書

地番: 17-7

測点	測角	方向角	距離	DX	DY	X	Y	測点	倍横距	倍面積
17-31		196-13-47				-194006.751	-44306.422	17-32		
17-32	90-01-22	106-15-09	11.127	-3.114	10.682	-194009.865	-44295.740	17-33	10.682	-33.263748
17-33	89-58-56	16-14-05	2.611	2.507	0.730	-194007.358	-44295.010	17-34	22.094	55.389658
17-34	270-06-11	106-20-16	4.572	-1.286	4.387	-194008.644	-44290.623	17-35	27.211	-34.993346
17-35	89-56-00	16-16-16	10.461	10.042	2.931	-193998.602	-44287.692	17-36	34.529	346.740218
17-36	89-09-02	285-25-18	15.708	4.177	-15.142	-193994.425	-44302.834	17-31	22.318	93.222286
17-31	90-48-29	196-13-47	12.838	-12.326	-3.588	-194006.751	-44306.422	17-32	3.588	-44.225688
合計	720-00-00		57.317	0.000	0.000			倍面積		382.869380
								面積		191.434690
								坪数		57.908994

倍横距面積計算書

地番: 17-8

測点	測角	方向角	距離	DX	DY	X	Y	測点	倍横距	倍面積
17-36		196-16-16				-194008.644	-44290.623	17-35		
17-35	90-01-00	106-17-16	10.180	-2.855	9.771	-194011.499	-44280.852	17-3	9.771	-27.896205
17-3	89-06-47	15-24-03	7.068	6.814	1.877	-194004.685	-44278.975	17-2	21.419	145.949066
17-2	134-59-25	330-23-28	5.019	4.364	-2.480	-194000.321	-44281.455	17-1	20.816	90.841024
17-1	135-01-04	285-24-32	6.470	1.719	-6.237	-193998.602	-44287.692	17-36	12.099	20.798181
17-36	90-51-44	196-16-16	10.461	-10.042	-2.931	-194008.644	-44290.623	17-35	2.931	-29.433102
合計	540-00-00		39.198	0.000	0.000					
								倍面積		200.258964
								面積		100.129482
								坪数		30.289168

倍横距面積計算書

地番: 17-9

測点	測角	方向角	距離	DX	DY	X	Y	測点	倍横距	倍面積
17-33		196-15-44				-194022.621	-44299.461	17-6		
17-6	90-01-11	106-16-55	11.431	-3.205	10.973	-194025.826	-44288.488	17-5	10.973	-35.168465
17-5	134-32-08	60-49-03	5.004	2.440	4.369	-194023.386	-44284.119	17-4	26.315	64.208600
17-4	134-33-00	15-22-03	12.328	11.887	3.267	-194011.499	-44280.852	17-3	33.951	403.575537
17-3	90-55-13	286-17-16	10.180	2.855	-9.771	-194008.644	-44290.623	17-35	27.447	78.361185
17-35	180-03-00	286-20-16	4.572	1.286	-4.387	-194007.358	-44295.010	17-34	13.289	17.089654
17-34	89-53-49	196-14-05	2.611	-2.507	-0.730	-194009.865	-44295.740	17-33	8.172	-20.487204
17-33	180-01-39	196-15-44	13.288	-12.756	-3.721	-194022.621	-44299.461	17-6	3.721	-47.465076
合計	900-00-00		59.414	0.000	0.000			倍面積		460.114231
								面積		230.057116
								坪数		69.592278

倍横距面積計算書

地番: 17-10

測点	測角	方向角	距離	DX	DY	X	Y	測点	倍横距	倍面積
17-10		196-16-48				-194015.651	-44323.342	17-7		
17-7	89-59-26	106-16-14	24.877	-6.970	23.881	-194022.621	-44299.461	17-6	23.881	-166.450570
17-6	89-59-30	16-15-44	13.288	12.756	3.721	-194009.865	-44295.740	17-33	51.483	656.717148
17-33	89-59-25	286-15-09	11.127	3.114	-10.682	-194006.751	-44306.422	17-32	44.522	138.641508
17-32	179-59-25	286-14-34	2.116	0.592	-2.032	-194006.159	-44308.454	17-13	31.808	18.830336
17-13	180-02-50	286-17-24	11.398	3.197	-10.940	-194002.962	-44319.394	17-12	18.836	60.218692
17-12	180-03-29	286-20-53	0.234	0.066	-0.225	-194002.896	-44319.619	17-11	7.671	0.506286
17-11	89-54-05	196-14-58	3.624	-3.479	-1.014	-194006.375	-44320.633	17-10	6.432	-22.376928
17-10	180-01-50	196-16-48	9.663	-9.276	-2.709	-194015.651	-44323.342	17-7	2.709	-25.128684
合計	1080-00-00		76.327	0.000	0.000					
								倍面積		660.957788
								面積		330.478894
								坪数		99.969865

倍横距面積計算書

地番: 17-11

測点	測角	方向角	距離	DX	DY	X	Y	測点	倍横距	倍面積
17-14		196-22-17				-194013.393	-44331.089	17-8		
17-8	89-52-42	106-14-59	8.069	-2.258	7.747	-194015.651	-44323.342	17-7	7.747	-17.492726
17-7	90-01-49	16-16-48	9.663	9.276	2.709	-194006.375	-44320.633	17-10	18.203	168.851028
17-10	89-56-59	286-13-47	8.054	2.251	-7.733	-194004.124	-44328.366	17-14	13.179	29.665929
17-14	90-08-30	196-22-17	9.661	-9.269	-2.723	-194013.393	-44331.089	17-8	2.723	-25.239487
合計	360-00-00		35.447	0.000	0.000			倍面積		155.784744
								面積		77.892372
								坪数		23.562443

倍横距面積計算書

地番: 17-12

測点	測角	方向角	距離	DX	DY	X	Y	測点	倍横距	倍面積
17-16		196-12-10				-194011.996	-44335.892	17-9		
17-9	90-00-53	106-13-03	5.002	-1.397	4.803	-194013.393	-44331.089	17-8	4.803	-6.709791
17-8	90-09-14	16-22-17	9.661	9.269	2.723	-194004.124	-44328.366	17-14	12.329	114.277501
17-14	89-54-29	286-16-46	3.792	1.063	-3.640	-194003.061	-44332.006	17-15	11.412	12.130956
17-15	179-47-58	286-04-44	1.238	0.343	-1.190	-194002.718	-44333.196	17-16	6.582	2.257626
17-16	90-07-26	196-12-10	9.662	-9.278	-2.696	-194011.996	-44335.892	17-9	2.696	-25.013488
合計	540-00-00		29.355	0.000	0.000			倍面積		96.942804
								面積		48.471402
								坪数		14.662599

倍横距面積計算書

地番: 17-13

測点	測角	方向角	距離	DX	DY	X	Y	測点	倍横距	倍面積
17-26		196-18-38				-194006.752	-44353.937	17-17		
17-17	89-53-37	106-12-15	18.792	-5.244	18.045	-194011.996	-44335.892	17-9	18.045	-94.627980
17-9	89-59-55	16-12-10	9.662	9.278	2.696	-194002.718	-44333.196	17-16	38.786	359.856508
17-16	269-52-34	106-04-44	1.238	-0.343	1.190	-194003.061	-44332.006	17-15	42.672	-14.636496
17-15	90-07-35	16-12-19	6.023	5.784	1.681	-193997.277	-44330.325	17-27	45.543	263.420712
17-27	90-01-17	286-13-36	20.001	5.589	-19.204	-193991.688	-44349.529	17-26	28.020	156.603780
17-26	90-05-02	196-18-38	15.696	-15.064	-4.408	-194006.752	-44353.937	17-17	4.408	-66.402112
合計	720-00-00		71.412	0.000	0.000			倍面積		604.214412
								面積		302.107206
								坪数		91.387430

倍横距面積計算書

地番: 17-14

測点	測角	方向角	距離	DX	DY	X	Y	測点	倍横距	倍面積
17-21		196-12-27				-193996.596	-44376.187	17-20		
17-20	134-45-45	150-58-12	4.981	-4.355	2.417	-194000.951	-44373.770	17-19	2.417	-10.526035
17-19	135-16-54	106-15-06	10.019	-2.804	9.619	-194003.755	-44364.151	17-18	14.453	-40.526212
17-18	89-59-52	16-14-58	8.359	8.025	2.339	-193995.730	-44361.812	17-37	26.411	211.948275
17-37	90-02-56	286-17-54	13.562	3.806	-13.017	-193991.924	-44374.829	17-21	15.733	59.879798
17-21	89-54-33	196-12-27	4.865	-4.672	-1.358	-193996.596	-44376.187	17-20	1.358	-6.344576
合計	540-00-00		41.786	0.000	0.000			倍面積		214.431250
								面積		107.215625
								坪数		32.432727