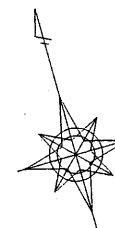
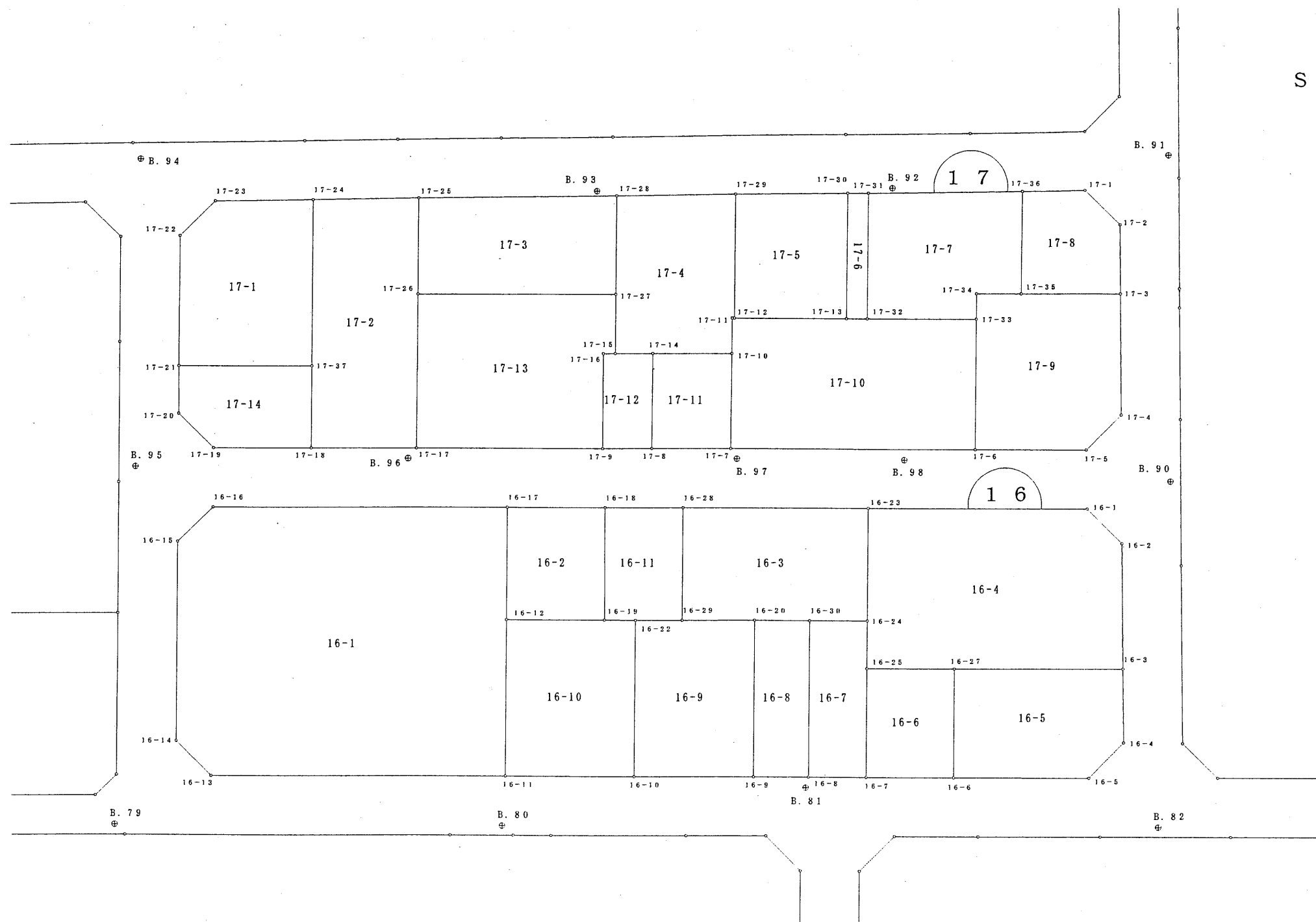


16 街区面積計算書



S = 1 : 5 0 0



倍横距面積計算書

地番: 16-1

測点	測角	方向角	距離	DX	DY	X	Y	測点	倍横距	倍面積
16-15		196-15-36				-194028.534	-44385.513	16-14		
16-14	134-55-25	151-11-01	4.998	-4.379	2.409	-194032.913	-44383.104	16-13	2.409	-10.549011
16-13	135-04-03	106-15-04	29.809	-8.342	28.618	-194041.255	-44354.486	16-11	33.436	-278.923112
16-11	89-58-24	16-13-28	15.880	15.248	4.437	-194026.007	-44350.049	16-12	66.491	1013.854768
16-12	180-04-55	16-18-23	11.426	10.966	3.208	-194015.041	-44346.841	16-17	74.136	812.975376
16-17	89-57-05	286-15-28	29.790	8.340	-28.599	-194006.701	-44375.440	16-16	48.745	406.533300
16-16	135-16-40	241-32-08	5.006	-2.386	-4.401	-194009.087	-44379.841	16-15	15.745	-37.567570
16-15	134-43-28	196-15-36	20.257	-19.447	-5.672	-194028.534	-44385.513	16-14	5.672	-110.303384
合計	900-00-00		117.166	0.000	0.000			倍面積		1796.020367
								面積		898.010184
								坪数		271.648081

倍横距面積計算書

地番: 16-2

測点	測角	方向角	距離	DX	DY	X	Y	測点	倍横距	倍面積
16-17		196-18-23				-194026.007	-44350.049	16-12		
16-12	89-58-01	106-16-24	9.985	-2.798	9.585	-194028.805	-44340.464	16-19	9.585	-26.818830
16-19	89-51-24	16-07-48	11.425	10.975	3.174	-194017.830	-44337.290	16-18	22.344	245.225400
16-18	90-08-54	286-16-42	9.950	2.789	-9.551	-194015.041	-44346.841	16-17	15.967	44.531963
16-17	90-01-41	196-18-23	11.426	-10.966	-3.208	-194026.007	-44350.049	16-12	3.208	-35.178928
合計	360-00-00		42.786	0.000	0.000			倍面積		227.759605
								面積		113.879803
								坪数		34.448640

倍横距面積計算書

地番: 16-3

測点	測角	方向角	距離	DX	DY	X	Y	測点	倍横距	倍面積
16-28		196-09-29				-194031.031	-44332.846	16-29		
16-29	90-04-12	106-13-41	7.382	-2.063	7.088	-194033.094	-44325.758	16-20	7.088	-14.622544
16-20	180-06-43	106-20-24	5.605	-1.577	5.379	-194034.671	-44320.379	16-30	19.555	-30.838235
16-30	180-00-18	106-20-42	5.870	-1.652	5.633	-194036.323	-44314.746	16-24	30.567	-50.496684
16-24	89-54-21	16-15-03	11.442	10.985	3.202	-194025.338	-44311.544	16-23	39.402	432.830970
16-23	90-00-41	286-15-44	18.876	5.286	-18.121	-194020.052	-44329.665	16-28	24.483	129.417138
16-28	89-53-45	196-09-29	11.431	-10.979	-3.181	-194031.031	-44332.846	16-29	3.181	-34.924199
合計	720-00-00		60.606	0.000	0.000			倍面積		431.366446
								面積		215.683223
								坪数		65.244175

倍横距面積計算書

地番: 16-4

測点	測角	方向角	距離	DX	DY	X	Y	測点	倍横距	倍面積
16-24		196-18-41				-194040.967	-44316.105	16-25		
16-25	89-57-15	106-15-56	8.897	-2.492	8.541	-194043.459	-44307.564	16-27	8.541	-21.284172
16-27	179-59-56	106-15-52	17.274	-4.838	16.583	-194048.297	-44290.981	16-3	33.665	-162.871270
16-3	89-06-14	15-22-06	12.769	12.312	3.384	-194035.985	-44287.597	16-2	53.632	660.317184
16-2	135-31-01	330-53-07	4.996	4.365	-2.431	-194031.620	-44290.028	16-1	54.585	238.263525
16-1	135-23-27	286-16-34	22.414	6.282	-21.516	-194025.338	-44311.544	16-23	30.638	192.467916
16-23	89-58-29	196-15-03	11.442	-10.985	-3.202	-194036.323	-44314.746	16-24	5.920	-65.031200
16-24	180-03-38	196-18-41	4.839	-4.644	-1.359	-194040.967	-44316.105	16-25	1.359	-6.311196
合計	900-00-00		82.631	0.000	0.000			倍面積		835.550787
								面積		417.775394
								坪数		126.377057

倍横距面積計算書

地番: 16-5

測点	測角	方向角	距離	DX	DY	X	Y	測点	倍横距	倍面積
16-27		196-15-46				-194054.048	-44310.653	16-6		
16-6	90-03-03	106-18-49	13.891	-3.902	13.332	-194057.950	-44297.321	16-5	13.332	-52.021464
16-5	134-23-50	60-42-39	5.006	2.449	4.366	-194055.501	-44292.955	16-4	31.030	75.992470
16-4	134-36-46	15-19-25	7.470	7.204	1.974	-194048.297	-44290.981	16-3	37.370	269.213480
16-3	90-56-27	286-15-52	17.274	4.838	-16.583	-194043.459	-44307.564	16-27	22.761	110.117718
16-27	89-59-54	196-15-46	11.030	-10.589	-3.089	-194054.048	-44310.653	16-6	3.089	-32.709421
合計	540-00-00		54.671	0.000	0.000			倍面積		370.592783
								面積		185.296392
								坪数		56.052159

倍横距面積計算書

地番: 16-6

測点	測角	方向角	距離	DX	DY	X	Y	測点	倍横距	倍面積
16-25		196-15-52				-194051.555	-44319.194	16-7		
16-7	90-00-26	106-16-18	8.897	-2.493	8.541	-194054.048	-44310.653	16-6	8.541	-21.292713
16-6	89-59-28	16-15-46	11.030	10.589	3.089	-194043.459	-44307.564	16-27	20.171	213.590719
16-27	90-00-10	286-15-56	8.897	2.492	-8.541	-194040.967	-44316.105	16-25	14.719	36.679748
16-25	89-59-56	196-15-52	11.029	-10.588	-3.089	-194051.555	-44319.194	16-7	3.089	-32.706332
合計	360-00-00		39.853	0.000	0.000			倍面積		196.271422
								面積		98.135711
								坪数		29.686053

倍横距面積計算書

地番: 16-7

測点	測角	方向角	距離	DX	DY	X	Y	測点	倍横距	倍面積
16-30		196-14-33				-194049.925	-44324.823	16-8		
16-8	89-54-25	106-08-58	5.860	-1.630	5.629	-194051.555	-44319.194	16-7	5.629	-9.175270
16-7	90-06-54	16-15-52	11.029	10.588	3.089	-194040.967	-44316.105	16-25	14.347	151.906036
16-25	180-02-49	16-18-41	4.839	4.644	1.359	-194036.323	-44314.746	16-24	18.795	87.283980
16-24	90-02-01	286-20-42	5.870	1.652	-5.633	-194034.671	-44320.379	16-30	14.521	23.988692
16-30	89-53-51	196-14-33	15.888	-15.254	-4.444	-194049.925	-44324.823	16-8	4.444	-67.788776
合計	540-00-00		43.486	0.000	0.000			倍面積		186.214662
								面積		93.107331
								坪数		28.164968

倍横距面積計算書

地番: 16-8

測点	測角	方向角	距離	DX	DY	X	Y	測点	倍横距	倍面積
16-20		196-14-28				-194048.346	-44330.201	16-9		
16-9	90-07-17	106-21-45	5.605	-1.579	5.378	-194049.925	-44324.823	16-8	5.378	-8.491862
16-8	89-52-48	16-14-33	15.888	15.254	4.444	-194034.671	-44320.379	16-30	15.200	231.860800
16-30	90-05-51	286-20-24	5.605	1.577	-5.379	-194033.094	-44325.758	16-20	14.265	22.495905
16-20	89-54-04	196-14-28	15.886	-15.252	-4.443	-194048.346	-44330.201	16-9	4.443	-67.764636
合計	360-00-00		42.984	0.000	0.000			倍面積		178.100207
								面積		89.050104
								坪数		26.937656

倍横距面積計算書

地番: 16-9

測点	測角	方向角	距離	DX	DY	X	Y	測点	倍横距	倍面積
16-22		196-18-26				-194044.930	-44341.903	16-10		
16-10	89-57-58	106-16-24	12.190	-3.416	11.702	-194048.346	-44330.201	16-9	11.702	-39.974032
16-9	89-58-04	16-14-28	15.886	15.252	4.443	-194033.094	-44325.758	16-20	27.847	424.722444
16-20	89-59-13	286-13-41	7.382	2.063	-7.088	-194031.031	-44332.846	16-29	25.202	51.991726
16-29	180-00-18	286-13-59	4.790	1.339	-4.599	-194029.692	-44337.445	16-22	13.515	18.096585
16-22	90-04-27	196-18-26	15.877	-15.238	-4.458	-194044.930	-44341.903	16-10	4.458	-67.931004
合計	540-00-00		56.125	0.000	0.000					
								倍面積		386.905719
								面積		193.452860
								坪数		58.519490

倍横距面積計算書

地番: 16-10

測点	測角	方向角	距離	DX	DY	X	Y	測点	倍横距	倍面積
16-12		196-13-28				-194041.255	-44354.486	16-11		
16-11	90-03-24	106-16-52	13.109	-3.675	12.583	-194044.930	-44341.903	16-10	12.583	-46.242525
16-10	90-01-34	16-18-26	15.877	15.238	4.458	-194029.692	-44337.445	16-22	29.624	451.410512
16-22	90-03-57	286-22-23	3.147	0.887	-3.019	-194028.805	-44340.464	16-19	31.063	27.552881
16-19	179-54-01	286-16-24	9.985	2.798	-9.585	-194026.007	-44350.049	16-12	18.459	51.648282
16-12	89-57-04	196-13-28	15.880	-15.248	-4.437	-194041.255	-44354.486	16-11	4.437	-67.655376
合計	540-00-00		57.998	0.000	0.000			倍面積		416.713774
								面積		208.356887
								坪数		63.027958

倍横距面積計算書

地番: 16-11

測点	測角	方向角	距離	DX	DY	X	Y	測点	倍横距	倍面積
16-18		196-07-48				-194028.805	-44340.464	16-19		
16-19	90-14-35	106-22-23	3.147	-0.887	3.019	-194029.692	-44337.445	16-22	3.019	-2.677853
16-22	179-51-36	106-13-59	4.790	-1.339	4.599	-194031.031	-44332.846	16-29	10.637	-14.242943
16-29	89-55-30	16-09-29	11.431	10.979	3.181	-194020.052	-44329.665	16-28	18.417	202.200243
16-28	90-05-19	286-14-48	7.942	2.222	-7.625	-194017.830	-44337.290	16-18	13.973	31.048006
16-18	89-53-00	196-07-48	11.425	-10.975	-3.174	-194028.805	-44340.464	16-19	3.174	-34.834650
合計	540-00-00		38.735	0.000	0.000			倍面積		181.492803
								面積		90.746402
								坪数		27.450787

倍横距面積計算書

地番: 16-11

測点	測角	方向角	距離	DX	DY	X	Y	測点	倍横距	倍面積
16-18		196-07-48				-194028.805	-44340.464	16-19		
16-19	90-14-35	106-22-23	3.147	-0.887	3.019	-194029.692	-44337.445	16-22	3.019	-2.677853
16-22	179-51-36	106-13-59	4.790	-1.339	4.599	-194031.031	-44332.846	16-29	10.637	-14.242943
16-29	89-55-30	16-09-29	11.431	10.979	3.181	-194020.052	-44329.665	16-28	18.417	202.200243
16-28	90-05-19	286-14-48	7.942	2.222	-7.625	-194017.830	-44337.290	16-18	13.973	31.048006
16-18	89-53-00	196-07-48	11.425	-10.975	-3.174	-194028.805	-44340.464	16-19	3.174	-34.834650
合計	540-00-00		38.735	0.000	0.000			倍面積		181.492803
								面積		90.746402
								坪数		27.450787