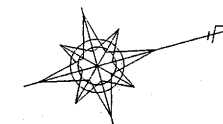
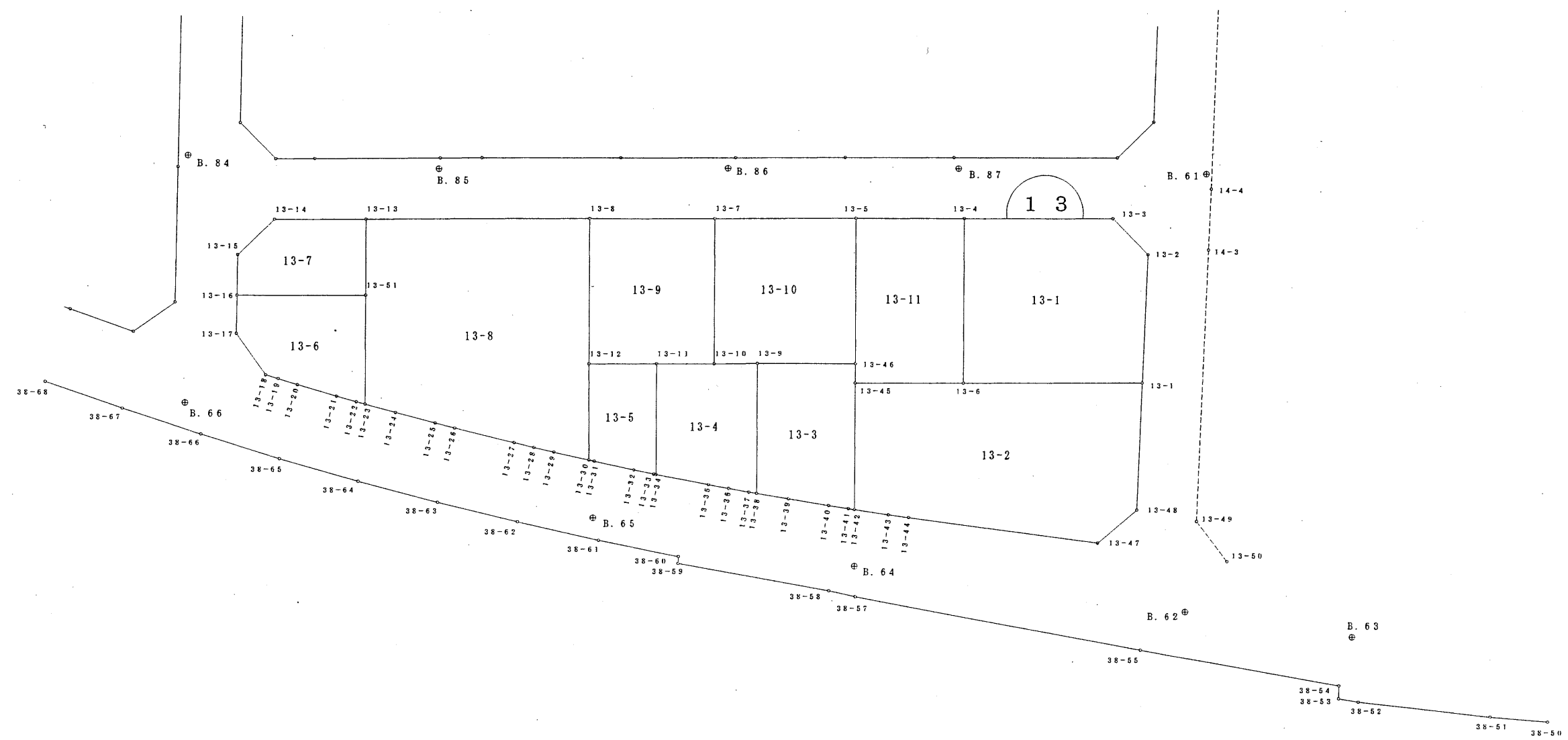


## 13 街区面積計算書



S = 1 : 5 0 0



倍横距面積計算書

地番: 13-1

測点	測角	方向角	距離	DX	DY	X	Y	測点	倍横距	倍面積
13-3		195-24-04				-194012.090	-44200.129	13-4		
13-4	90-00-06	105-24-10	16.189	-4.300	15.608	-194016.390	-44184.521	13-6	15.608	-67.114400
13-6	89-58-18	15-22-28	17.614	16.984	4.670	-193999.406	-44179.851	13-1	35.886	609.487824
13-1	92-17-40	287-40-08	12.609	3.827	-12.014	-193995.579	-44191.865	13-2	28.542	109.230234
13-2	133-27-56	241-08-04	5.003	-2.415	-4.381	-193997.994	-44196.246	13-3	12.147	-29.335005
13-3	134-16-00	195-24-04	14.621	-14.096	-3.883	-194012.090	-44200.129	13-4	3.883	-54.734768
合計	540-00-00		66.036	0.000	0.000			倍面積		567.533885
								面積		283.766943
								坪数		85.839500

倍横距面積計算書

地番: 13-2

測点	測角	方向角	距離	DX	DY	X	Y	測点	倍横距	倍面積
13-6		195-24-05				-194026.685	-44187.357	13-45		
13-45	90-02-56	105-27-01	12.444	-3.315	11.994	-194030.000	-44175.363	13-42	11.994	-39.760110
13-42	98-23-02	23-50-03	3.398	3.108	1.373	-194026.892	-44173.990	13-43	25.361	78.821988
13-43	179-34-53	23-24-56	2.011	1.845	0.799	-194025.047	-44173.191	13-44	27.533	50.798385
13-44	179-36-08	23-01-04	18.800	17.303	7.351	-194007.744	-44165.840	13-47	35.683	617.422949
13-47	132-09-33	335-10-37	5.002	4.540	-2.100	-194003.204	-44167.940	13-48	40.934	185.840360
13-48	132-30-31	287-41-08	12.502	3.798	-11.911	-193999.406	-44179.851	13-1	26.923	102.253554
13-1	87-41-20	195-22-28	17.614	-16.984	-4.670	-194016.390	-44184.521	13-6	10.342	-175.648528
13-6	180-01-37	195-24-05	10.678	-10.295	-2.836	-194026.685	-44187.357	13-45	2.836	-29.196620
合計	1080-00-00		82.449	0.000	0.000			倍面積		790.531978
								面積		395.265989
								坪数		119.567962

倍横距面積計算書

地番: 13-3

測点	測角	方向角	距離	DX	DY	X	Y	測点	倍横距	倍面積
13-46		195-29-51				-194035.508	-44191.782	13-9		
13-9	89-59-12	105-29-03	12.765	-3.408	12.302	-194038.916	-44179.480	13-38	12.302	-41.925216
13-38	99-39-36	25-08-39	3.210	2.906	1.364	-194036.010	-44178.116	13-39	25.968	75.463008
13-39	179-42-03	24-50-42	4.008	3.637	1.684	-194032.373	-44176.432	13-40	29.016	105.531192
13-40	179-34-05	24-24-47	2.001	1.822	0.827	-194030.551	-44175.605	13-41	31.527	57.442194
13-41	179-17-53	23-42-40	0.602	0.551	0.242	-194030.000	-44175.363	13-42	32.596	17.960396
13-42	81-44-21	285-27-01	12.444	3.315	-11.994	-194026.685	-44187.357	13-45	20.844	69.097860
13-45	179-58-15	285-25-16	1.907	0.507	-1.838	-194026.178	-44189.195	13-46	7.012	3.555084
13-46	90-04-35	195-29-51	9.682	-9.330	-2.587	-194035.508	-44191.782	13-9	2.587	-24.136710
合計	1080-00-00		46.619	0.000	0.000			倍面積		262.987808
								面積		131.493904
								坪数		39.776906

倍横距面積計算書

地番: 13-4

測点	測角	方向角	距離	DX	DY	X	Y	測点	倍横距	倍面積
13-10		195-25-04				-194045.033	-44194.389	13-11		
13-11	89-59-13	105-24-17	10.876	-2.889	10.485	-194047.922	-44183.904	13-34	10.485	-30.291165
13-34	101-00-32	26-24-49	5.249	4.701	2.335	-194043.221	-44181.569	13-35	23.305	109.556805
13-35	179-50-38	26-15-27	2.000	1.794	0.885	-194041.427	-44180.684	13-36	26.525	47.585850
13-36	179-26-55	25-42-22	1.999	1.801	0.867	-194039.626	-44179.817	13-37	28.277	50.926877
13-37	179-41-07	25-23-29	0.786	0.710	0.337	-194038.916	-44179.480	13-38	29.481	20.931510
13-38	80-05-34	285-29-03	12.765	3.408	-12.302	-194035.508	-44191.782	13-9	17.516	59.694528
13-9	89-40-28	195-09-31	4.222	-4.075	-1.104	-194039.583	-44192.886	13-10	4.110	-16.748250
13-10	180-15-33	195-25-04	5.653	-5.450	-1.503	-194045.033	-44194.389	13-11	1.503	-8.191350
合計	1080-00-00		43.550	0.000	0.000			倍面積		233.464805
								面積		116.732403
								坪数		35.311552

倍横距面積計算書

地番: 13-5

測点	測角	方向角	距離	DX	DY	X	Y	測点	倍横距	倍面積
13-11		195-17-32				-194051.426	-44196.137	13-12		
13-12	90-00-04	105-17-36	9.452	-2.493	9.117	-194053.919	-44187.020	13-30	9.117	-22.728681
13-30	102-52-55	28-10-31	0.525	0.463	0.248	-194053.456	-44186.772	13-31	18.482	8.557166
13-31	179-27-33	27-38-04	4.001	3.545	1.856	-194049.911	-44184.916	13-32	20.586	72.977370
13-32	179-15-49	26-53-53	2.000	1.784	0.905	-194048.127	-44184.011	13-33	23.347	41.651048
13-33	180-39-52	27-33-45	0.231	0.205	0.107	-194047.922	-44183.904	13-34	24.359	4.993595
13-34	77-50-32	285-24-17	10.876	2.889	-10.485	-194045.033	-44194.389	13-11	13.981	40.391109
13-11	89-53-15	195-17-32	6.628	-6.393	-1.748	-194051.426	-44196.137	13-12	1.748	-11.174964
合計	900-00-00		33.713	0.000	0.000			倍面積		134.666643
								面積		67.333322
								坪数		20.368330

倍横距面積計算書

地番: 13-6

測点	測角	方向角	距離	DX	DY	X	Y	測点	倍横距	倍面積
13-51		195-27-07				-194082.881	-44211.827	13-16		
13-16	90-42-41	106-09-48	3.758	-1.046	3.609	-194083.927	-44208.218	13-17	3.609	-3.775014
13-17	143-34-05	69-43-53	4.991	1.729	4.682	-194082.198	-44203.536	13-18	11.900	20.575100
13-18	143-08-33	32-52-26	1.266	1.063	0.687	-194081.135	-44202.849	13-19	17.269	18.356947
13-19	179-29-14	32-21-40	1.997	1.687	1.069	-194079.448	-44201.780	13-20	19.025	32.095175
13-20	179-29-28	31-51-08	4.004	3.401	2.113	-194076.047	-44199.667	13-21	22.207	75.526007
13-21	179-32-36	31-23-44	2.002	1.709	1.043	-194074.338	-44198.624	13-22	25.363	43.345367
13-22	179-39-59	31-03-43	0.901	0.772	0.465	-194073.566	-44198.159	13-23	26.871	20.744412
13-23	74-21-50	285-25-33	10.692	2.844	-10.307	-194070.722	-44208.466	13-51	17.029	48.430476
13-51	90-01-34	195-27-07	12.615	-12.159	-3.361	-194082.881	-44211.827	13-16	3.361	-40.866399
合計	1260-00-00		42.226	0.000	0.000			倍面積		214.432071
								面積		107.216036
								坪数		32.432851



倍横距面積計算書

地番: 13-7

測点	測角	方向角	距離	DX	DY	X	Y	測点	倍横距	倍面積
13-13		195-23-17				-194077.367	-44218.092	13-14		
13-14	135-43-38	151-06-55	5.016	-4.392	2.423	-194081.759	-44215.669	13-15	2.423	-10.641816
13-15	135-09-52	106-16-47	4.002	-1.122	3.842	-194082.881	-44211.827	13-16	8.688	-9.747936
13-16	89-10-20	15-27-07	12.615	12.159	3.361	-194070.722	-44208.466	13-51	15.891	193.218669
13-51	89-58-08	285-25-15	7.518	1.999	-7.247	-194068.723	-44215.713	13-13	12.005	23.997995
13-13	89-58-02	195-23-17	8.965	-8.644	-2.379	-194077.367	-44218.092	13-14	2.379	-20.564076
合計	540-00-00		38.116	0.000	0.000			倍面積		176.262836
								面積		88.131418
								坪数		26.659754

倍横距面積計算書

地番: 13-8

測点	測角	方向角	距離	DX	DY	X	Y	測点	倍横距	倍面積
13-8		195-22-35				-194068.723	-44215.713	13-13		
13-13	90-02-40	105-25-15	7.518	-1.999	7.247	-194070.722	-44208.466	13-51	7.247	-14.486753
13-51	180-00-18	105-25-33	10.692	-2.844	10.307	-194073.566	-44198.159	13-23	24.801	-70.534044
13-23	105-30-45	30-56-18	3.108	2.666	1.598	-194070.900	-44196.561	13-24	36.706	97.858196
13-24	179-34-33	30-30-51	4.000	3.446	2.031	-194067.454	-44194.530	13-25	40.335	138.994410
13-25	179-37-29	30-08-20	2.002	1.731	1.005	-194065.723	-44193.525	13-26	43.371	75.075201
13-26	179-12-49	29-21-09	5.996	5.226	2.939	-194060.497	-44190.586	13-27	47.315	247.268190
13-27	179-47-28	29-08-37	1.998	1.745	0.973	-194058.752	-44189.613	13-28	51.227	89.391115
13-28	179-22-56	28-31-33	2.000	1.757	0.955	-194056.995	-44188.658	13-29	53.155	93.393335
13-29	179-30-36	28-02-09	3.485	3.076	1.638	-194053.919	-44187.020	13-30	55.748	171.480848
13-30	77-15-27	285-17-36	9.452	2.493	-9.117	-194051.426	-44196.137	13-12	48.269	120.334617
13-12	180-05-17	285-22-53	14.289	3.790	-13.777	-194047.636	-44209.914	13-8	25.375	96.171250
13-8	89-59-42	195-22-35	21.870	-21.087	-5.799	-194068.723	-44215.713	13-13	5.799	-122.283513
合計	1800-00-00		86.410	0.000	0.000			倍面積		922.662852
								面積		461.331426
								坪数		139.552756

### 倍横距面積計算書

地番: 13-9

測点	測角	方向角	距離	DX	DY	X	Y	測点	倍横距	倍面積
13-7		195-25-24				-194047.636	-44209.914	13-8		
13-8	89-57-29	105-22-53	14.289	-3.790	13.777	-194051.426	-44196.137	13-12	13.777	-52.214830
13-12	89-54-39	15-17-32	6.628	6.393	1.748	-194045.033	-44194.389	13-11	29.302	187.327686
13-11	180-07-32	15-25-04	5.653	5.450	1.503	-194039.583	-44192.886	13-10	32.553	177.413850
13-10	89-55-52	285-20-56	14.273	3.778	-13.764	-194035.805	-44206.650	13-7	20.292	76.663176
13-7	90-04-28	195-25-24	12.273	-11.831	-3.264	-194047.636	-44209.914	13-8	3.264	-38.616384
合計	540-00-00		53.116	0.000	0.000			倍面積		350.573498
								面積		175.286749
								坪数		53.024242

### 倍横距面積計算書

地番: 13-10

測点	測角	方向角	距離	DX	DY	X	Y	測点	倍横距	倍面積
13-5		195-22-17				-194035.805	-44206.650	13-7		
13-7	89-58-39	105-20-56	14.273	-3.778	13.764	-194039.583	-44192.886	13-10	13.764	-52.000392
13-10	89-48-35	15-09-31	4.222	4.075	1.104	-194035.508	-44191.782	13-9	28.632	116.675400
13-9	180-20-20	15-29-51	9.682	9.330	2.587	-194026.178	-44189.195	13-46	32.323	301.573590
13-46	89-51-27	285-21-18	14.279	3.781	-13.769	-194022.397	-44202.964	13-5	21.141	79.934121
13-5	90-00-59	195-22-17	13.905	-13.408	-3.686	-194035.805	-44206.650	13-7	3.686	-49.421888
合計	540-00-00		56.361	0.000	0.000			倍面積		396.760831
								面積		198.380416
								坪数		60.010076

倍横距面積計算書

地番: 13-11

測点	測角	方向角	距離	DX	DY	X	Y	測点	倍横距	倍面積
13-4		195-22-45				-194022.397	-44202.964	13-5		
13-5	89-58-33	105-21-18	14.279	-3.781	13.769	-194026.178	-44189.195	13-46	13.769	-52.060589
13-46	180-03-58	105-25-16	1.907	-0.507	1.838	-194026.685	-44187.357	13-45	29.376	-14.893632
13-45	89-58-49	15-24-05	10.678	10.295	2.836	-194016.390	-44184.521	13-6	34.050	350.544750
13-6	90-00-05	285-24-10	16.189	4.300	-15.608	-194012.090	-44200.129	13-4	21.278	91.495400
13-4	89-58-35	195-22-45	10.690	-10.307	-2.835	-194022.397	-44202.964	13-5	2.835	-29.220345
合計	540-00-00		53.743	0.000	0.000			倍面積		345.865584
								面積		172.932792
								坪数		52.312170