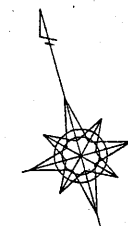
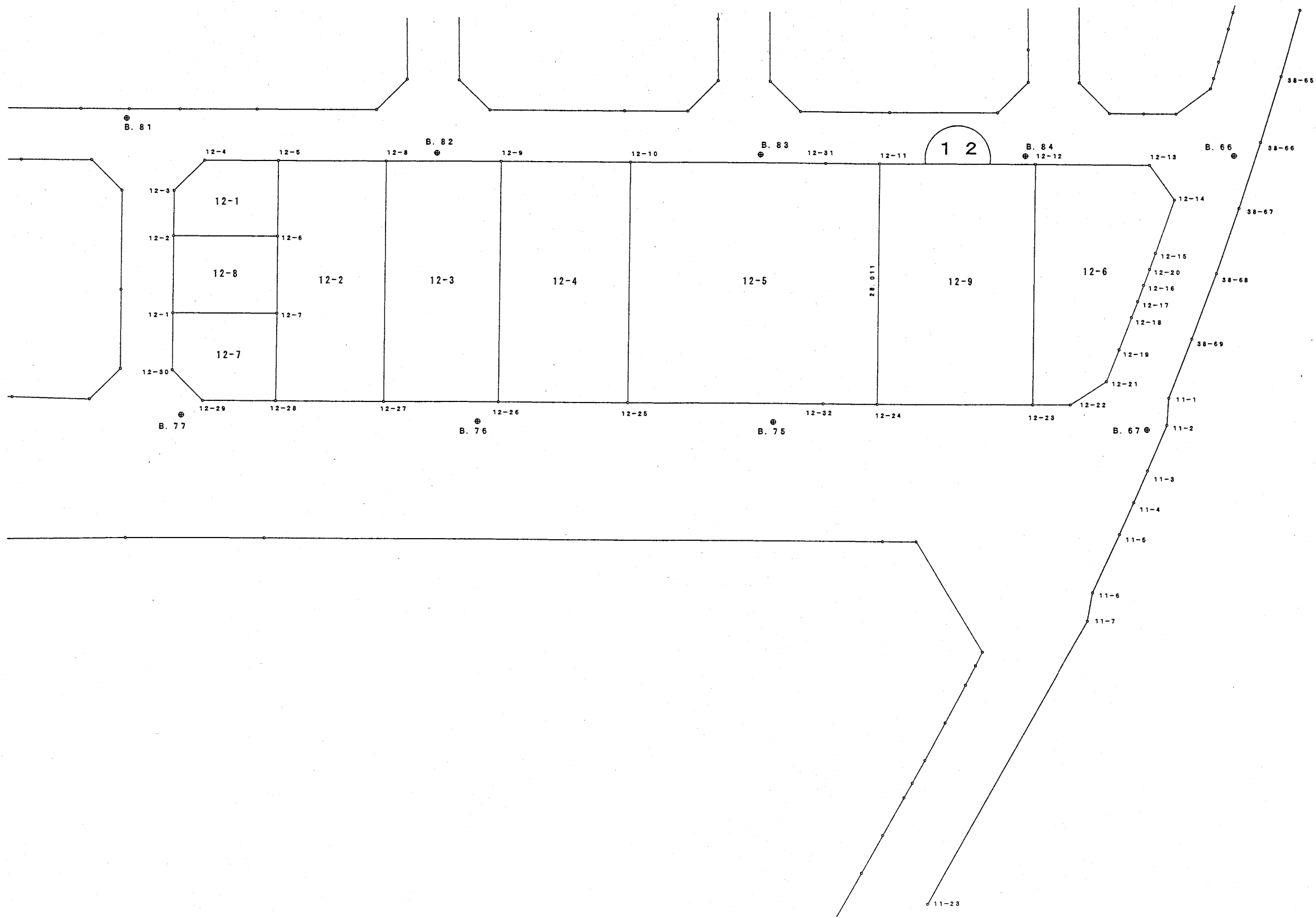


12 街区面積計算書



S = 1 : 5 0 0



倍横距面積計算書

地番: 12-1

測点	測角	方向角	距離	DX	DY	X	Y	測点	倍横距	倍面積
12-3		196-12-16				-194065.615	-44323.946	12-2		
12-2	90-01-37	106-13-53	12.057	-3.370	11.576	-194068.985	-44312.370	12-6	11.576	-39.011120
12-6	90-00-59	16-14-52	8.824	8.472	2.469	-194060.513	-44309.901	12-5	25.621	217.061112
12-5	90-00-44	286-15-36	8.532	2.389	-8.191	-194058.124	-44318.092	12-4	19.899	47.538711
12-4	134-53-17	241-08-53	4.998	-2.412	-4.378	-194060.536	-44322.470	12-3	7.330	-17.679960
12-3	135-03-23	196-12-16	5.289	-5.079	-1.476	-194065.615	-44323.946	12-2	1.476	-7.496604
合計	540-00-00		39.700	0.000	0.000			倍面積		200.412139
								面積		100.206070
								坪数		30.312336

倍横距面積計算書

地番: 12-2

測点	測角	方向角	距離	DX	DY	X	Y	測点	倍横距	倍面積
12-7		196-28-36				-194087.423	-44317.778	12-28		
12-28	89-47-17	106-15-53	12.550	-3.515	12.048	-194090.938	-44305.730	12-27	12.048	-42.348720
12-27	90-03-31	16-19-24	28.037	26.907	7.880	-194064.031	-44297.850	12-8	31.976	860.378232
12-8	89-57-02	286-16-26	12.554	3.518	-12.051	-194060.513	-44309.901	12-5	27.805	97.817990
12-5	89-58-26	196-14-52	8.824	-8.472	-2.469	-194068.985	-44312.370	12-6	13.285	-112.550520
12-6	179-57-07	196-11-59	9.008	-8.650	-2.513	-194077.635	-44314.883	12-7	8.303	-71.820950
12-7	180-16-37	196-28-36	10.207	-9.788	-2.895	-194087.423	-44317.778	12-28	2.895	-28.336260
合計	720-00-00		81.180	0.000	0.000			倍面積		703.139772
								面積		351.569886
								坪数		106.349891

倍横距面積計算書

地番: 12-3

測点	測角	方向角	距離	DX	DY	X	Y	測点	倍横距	倍面積
12-8		196-19-24				-194090.938	-44305.730	12-27		
12-27	89-55-31	106-14-55	13.238	-3.704	12.709	-194094.642	-44293.021	12-26	12.709	-47.074136
12-26	90-03-05	16-18-00	28.037	26.910	7.869	-194067.732	-44285.152	12-9	33.287	895.753170
12-9	89-56-58	286-14-58	13.226	3.701	-12.698	-194064.031	-44297.850	12-8	28.458	105.323058
12-8	90-04-26	196-19-24	28.037	-26.907	-7.880	-194090.938	-44305.730	12-27	7.880	-212.027160
合計	360-00-00		82.538	0.000	0.000			倍面積		741.974932
								面積		370.987466
								坪数		112.223708

倍横距面積計算書

地番: 12-4

測点	測角	方向角	距離	DX	DY	X	Y	測点	倍横距	倍面積
12-9		196-18-00				-194094.642	-44293.021	12-26		
12-26	89-54-22	106-12-22	14.970	-4.178	14.375	-194098.820	-44278.646	12-25	14.375	-60.058750
12-25	90-04-55	16-17-17	28.025	26.900	7.860	-194071.920	-44270.786	12-10	36.610	984.809000
12-10	89-57-52	286-15-09	14.964	4.188	-14.366	-194067.732	-44285.152	12-9	30.104	126.075552
12-9	90-02-51	196-18-00	28.037	-26.910	-7.869	-194094.642	-44293.021	12-26	7.869	-211.754790
合計	360-00-00		85.996	0.000	0.000			倍面積		839.071012
								面積		419.535506
								坪数		126.909491

倍横距面積計算書

地番: 12-5

測点	測角	方向角	距離	DX	DY	X	Y	測点	倍横距	倍面積
12-25		106-15-12				-194105.174	-44256.851	12-32		
12-32	180-00-10	106-15-22	6.255	-1.751	6.005	-194106.925	-44250.846	12-24	6.005	-10.514755
12-24	89-58-49	16-14-11	28.011	26.894	7.832	-194080.031	-44243.014	12-11	19.842	533.630748
12-11	90-02-33	286-16-44	6.254	1.753	-6.003	-194078.278	-44249.017	12-31	21.671	37.989263
12-31	180-00-09	286-16-53	22.678	6.358	-21.769	-194071.920	-44270.786	12-10	-6.101	-38.790158
12-10	90-00-24	196-17-17	28.025	-26.900	-7.860	-194098.820	-44278.646	12-25	-35.730	961.137000
12-25	89-57-55	106-15-12	22.702	-6.354	21.795	-194105.174	-44256.851	12-32	-21.795	138.485430
合計	720-00-00		113.925	0.000	0.000			倍面積		1621.937528
								面積		810.968764
								坪数		245.318051

倍横距面積計算書

地番: 12-6

測点	測角	方向角	距離	DX	DY	X	Y	測点	倍横距	倍面積
12-12		196-15-31				-194111.993	-44233.449	12-23		
12-23	89-53-31	106-09-02	4.451	-1.238	4.275	-194113.231	-44229.174	12-22	4.275	-5.292450
12-22	146-43-17	72-52-19	4.964	1.462	4.744	-194111.769	-44224.430	12-21	13.294	19.435828
12-21	144-35-07	37-27-26	3.981	3.160	2.421	-194108.609	-44222.009	12-19	20.459	64.650440
12-19	179-26-39	36-54-05	4.000	3.199	2.402	-194105.410	-44219.607	12-18	25.282	80.877118
12-18	179-57-05	36-51-10	2.001	1.601	1.200	-194103.809	-44218.407	12-17	28.884	46.243284
12-17	179-18-03	36-09-13	2.000	1.615	1.180	-194102.194	-44217.227	12-16	31.264	50.491360
12-16	179-54-12	36-03-25	2.001	1.618	1.178	-194100.576	-44216.049	12-20	33.622	54.400396
12-20	179-18-25	35-21-50	1.994	1.626	1.154	-194098.950	-44214.895	12-15	35.954	58.461204
12-15	179-52-59	35-14-49	6.595	5.386	3.806	-194093.564	-44211.089	12-14	40.914	220.362804
12-14	125-02-01	340-16-50	4.994	4.701	-1.685	-194088.863	-44212.774	12-13	43.035	202.307535
12-13	126-01-56	286-18-46	13.372	3.756	-12.834	-194085.107	-44225.608	12-12	28.516	107.106096
12-12	89-56-45	196-15-31	28.006	-26.886	-7.841	-194111.993	-44233.449	12-23	7.841	-210.813126
合計	1800-00-00		78.359	0.000	0.000			倍面積		688.230489
								面積		344.115245
								坪数		104.094862

倍横距面積計算書

地番: 12-7

測点	測角	方向角	距離	DX	DY	X	Y	測点	倍横距	倍面積
12-1		196-19-52				-194080.643	-44328.334	12-30		
12-30	135-01-49	151-21-41	5.030	-4.415	2.411	-194085.058	-44325.923	12-29	2.411	-10.644565
12-29	134-49-48	106-11-29	8.481	-2.365	8.145	-194087.423	-44317.778	12-28	12.967	-30.666955
12-28	90-17-07	16-28-36	10.207	9.788	2.895	-194077.635	-44314.883	12-7	24.007	234.980516
12-7	89-45-58	286-14-34	12.062	3.374	-11.581	-194074.261	-44326.464	12-1	15.321	51.693054
12-1	90-05-18	196-19-52	6.650	-6.382	-1.870	-194080.643	-44328.334	12-30	1.870	-11.934340
合計	540-00-00		42.430	0.000	0.000			倍面積		233.427710
								面積		116.713855
								坪数		35.305941

倍横距面積計算書

地番: 12-8

測点	測角	方向角	距離	DX	DY	X	Y	測点	倍横距	倍面積
12-2		196-14-14				-194074.261	-44326.464	12-1		
12-1	90-00-20	106-14-34	12.062	-3.374	11.581	-194077.635	-44314.883	12-7	11.581	-39.074294
12-7	89-57-25	16-11-59	9.008	8.650	2.513	-194068.985	-44312.370	12-6	25.675	222.088750
12-6	90-01-54	286-13-53	12.057	3.370	-11.576	-194065.615	-44323.946	12-2	16.612	55.982440
12-2	90-00-21	196-14-14	9.005	-8.646	-2.518	-194074.261	-44326.464	12-1	2.518	-21.770628
合計	360-00-00		42.132	0.000	0.000			倍面積		217.226268
								面積		108.613134
								坪数		32.855473

倍横距面積計算書

地番: 12-9

測点	測角	方向角	距離	DX	DY	X	Y	測点	倍横距	倍面積
12-11		196-14-11				-194106.925	-44250.846	12-24		
12-24	90-00-19	106-14-30	18.120	-5.068	17.397	-194111.993	-44233.449	12-23	17.397	-88.167996
12-23	90-01-01	16-15-31	28.006	26.886	7.841	-194085.107	-44225.608	12-12	42.635	1146.284610
12-12	89-59-58	286-15-29	18.131	5.076	-17.406	-194080.031	-44243.014	12-11	33.070	167.863320
12-11	89-58-42	196-14-11	28.011	-26.894	-7.832	-194106.925	-44250.846	12-24	7.832	-210.633808
合計	360-00-00		92.268	0.000	0.000			倍面積		1015.346126
								面積		507.673063
								坪数		153.571102
								総計		3130.382989
								坪数		946.940854