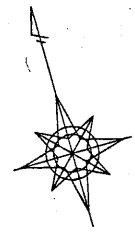
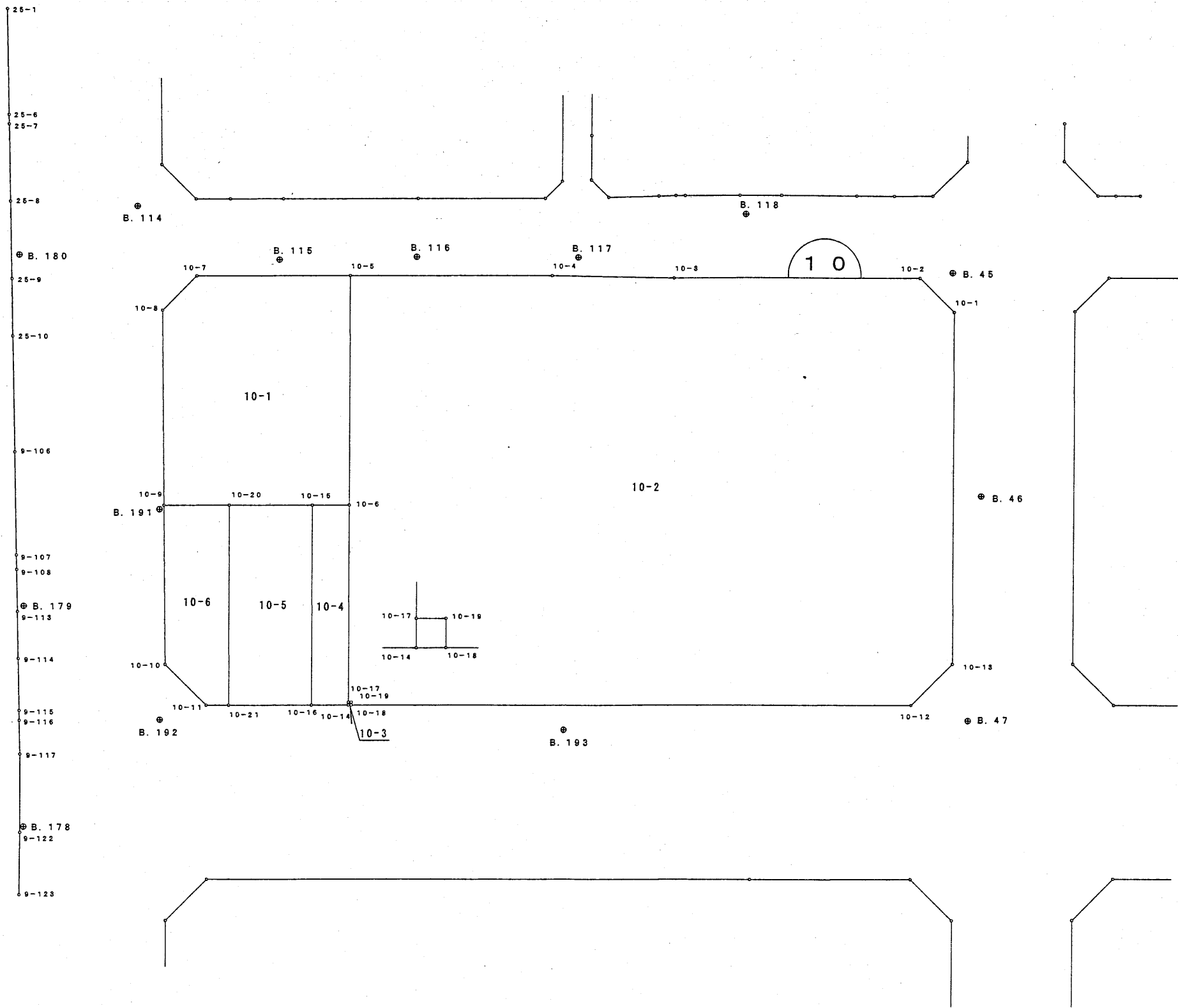


## 10 街区面積計算書



S = 1 : 1 0 0 0



倍横距面積計算書

地番: 10-1

測点	測角	方向角	距離	DX	DY	X	Y	測点	倍横距	倍面積
10-8		195-38-15				-194067.883	-44611.742	10-9		
10-9	90-35-56	106-14-11	13.526	-3.782	12.987	-194071.665	-44598.755	10-20	12.987	-49.116834
10-20	180-06-47	106-20-58	17.084	-4.809	16.393	-194076.474	-44582.362	10-15	42.367	-203.742903
10-15	179-57-12	106-18-10	7.556	-2.121	7.252	-194078.595	-44575.110	10-6	66.012	-140.011452
10-6	89-56-54	16-15-04	47.626	45.723	13.328	-194032.872	-44561.782	10-5	86.592	3959.246016
10-5	90-01-44	286-16-48	31.563	8.848	-30.297	-194024.024	-44592.079	10-7	69.623	616.024304
10-7	134-40-29	240-57-17	10.004	-4.857	-8.746	-194028.881	-44600.825	10-8	30.580	-148.527060
10-8	134-40-58	195-38-15	40.501	-39.002	-10.917	-194067.883	-44611.742	10-9	10.917	-425.784834
合計	900-00-00		167.860	0.000	0.000			倍面積		3608.087237
								面積		1804.043619
								坪数		545.723195

倍横距面積計算書

地番: 10-2

測点	測角	方向角	距離	DX	DY	X	Y	測点	倍横距	倍面積
10-19		196-13-48				-194118.451	-44586.105	10-18		
10-18	90-01-53	106-15-41	115.402	-32.315	110.785	-194150.766	-44475.320	10-12	110.785	-3580.017275
10-12	134-59-40	61-15-21	11.996	5.769	10.518	-194144.997	-44464.802	10-13	232.088	1338.915672
10-13	134-59-50	16-15-11	72.899	69.986	20.403	-194075.011	-44444.399	10-1	263.009	18406.947874
10-1	134-59-39	331-14-50	10.028	8.792	-4.824	-194066.219	-44449.223	10-2	278.588	2449.345696
10-2	135-00-13	286-15-03	50.822	14.222	-48.791	-194051.997	-44498.014	10-3	224.973	3199.566006
10-3	181-08-49	287-23-52	25.090	7.502	-23.942	-194044.495	-44521.956	10-4	152.240	1142.104480
10-4	178-52-19	286-16-11	41.487	11.623	-39.826	-194032.872	-44561.782	10-5	88.472	1028.310056
10-5	89-58-53	196-15-04	47.626	-45.723	-13.328	-194078.595	-44575.110	10-6	35.318	-1614.844914
10-6	180-00-50	196-15-54	40.731	-39.101	-11.408	-194117.696	-44586.518	10-17	10.582	-413.766782
10-17	90-04-55	106-20-49	0.608	-0.171	0.583	-194117.867	-44585.935	10-19	-0.243	0.041553
10-19	269-52-59	196-13-48	0.608	-0.584	-0.170	-194118.451	-44586.105	10-18	0.170	-0.099280
合計	1620-00-00		417.297	0.000	0.000			倍面積		21956.503086
								面積		10978.251543
								坪数		3320.921092

倍横距面積計算書

地番: 10-3

測点	測角	方向角	距離	DX	DY	X	Y	測点	倍横距	倍面積
10-17		196-17-39				-194118.281	-44586.689	10-14		
10-14	89-56-09	106-13-48	0.608	-0.170	0.584	-194118.451	-44586.105	10-18	0.584	-0.099280
10-18	90-00-00	16-13-48	0.608	0.584	0.170	-194117.867	-44585.935	10-19	1.338	0.781392
10-19	90-07-01	286-20-49	0.608	0.171	-0.583	-194117.696	-44586.518	10-17	0.925	0.158175
10-17	89-56-50	196-17-39	0.609	-0.585	-0.171	-194118.281	-44586.689	10-14	0.171	-0.100035
合計	360-00-00		2.433	0.000	0.000			倍面積		0.740252
								面積		0.370126
								坪数		0.111963

倍横距面積計算書

地番: 10-4

測点	測角	方向角	距離	DX	DY	X	Y	測点	倍横距	倍面積
10-6		286-18-10				-194076.474	-44582.362	10-15		
10-15	89-57-43	196-15-53	41.346	-39.691	-11.580	-194116.165	-44593.942	10-16	-11.580	459.621780
10-16	89-59-58	106-15-51	7.555	-2.116	7.253	-194118.281	-44586.689	10-14	-15.907	33.659212
10-14	90-01-48	16-17-39	0.609	0.585	0.171	-194117.696	-44586.518	10-17	-8.483	-4.962555
10-17	179-58-15	16-15-54	40.731	39.101	11.408	-194078.595	-44575.110	10-6	3.096	121.056696
10-6	90-02-16	286-18-10	7.556	2.121	-7.252	-194076.474	-44582.362	10-15	7.252	15.381492
合計	540-00-00		97.797	0.000	0.000			倍面積		624.756625
								面積		312.378313
								坪数		94.494440

倍横距面積計算書

地番: 10-5

測点	測角	方向角	距離	DX	DY	X	Y	測点	倍横距	倍面積
10-21		106-15-26				-194116.165	-44593.942	10-16		
10-16	90-00-27	16-15-53	41.346	39.691	11.580	-194076.474	-44582.362	10-15	11.580	459.621780
10-15	90-05-05	286-20-58	17.084	4.809	-16.393	-194071.665	-44598.755	10-20	6.767	32.542503
10-20	89-53-34	196-14-32	41.373	-39.722	-11.572	-194111.387	-44610.327	10-21	-21.198	842.026956
10-21	90-00-54	106-15-26	17.067	-4.778	16.385	-194116.165	-44593.942	10-16	-16.385	78.287530
合計	360-00-00		116.870	0.000	0.000			倍面積		1412.478769
								面積		706.239385
								坪数		213.637414

倍横距面積計算書

地番: 10-6

測点	測角	方向角	距離	DX	DY	X	Y	測点	倍横距	倍面積
10-9		195-37-28				-194099.596	-44620.611	10-10		
10-10	135-18-50	150-56-18	12.002	-10.491	5.830	-194110.087	-44614.781	10-11	5.830	-61.162530
10-11	135-19-58	106-16-16	4.640	-1.300	4.454	-194111.387	-44610.327	10-21	16.114	-20.948200
10-21	89-58-16	16-14-32	41.373	39.722	11.572	-194071.665	-44598.755	10-20	32.140	1276.665080
10-20	89-59-39	286-14-11	13.526	3.782	-12.987	-194067.883	-44611.742	10-9	30.725	116.201950
10-9	89-23-17	195-37-28	32.930	-31.713	-8.869	-194099.596	-44620.611	10-10	8.869	-281.262597
合計	540-00-00		104.471	0.000	0.000			倍面積		1029.493703
								面積		514.746852
								坪数		155.710923
								總計		14316.029838
								坪数		4330.599026