

楯山地区モデル事業における運行実験の実施について

1 背景

楯山地区は、地区内に公共交通空白地域が存在し、高齢者の通院や買い物における新たな公共交通の必要性が高いことや、「仙山圏交通網の充実に向けた仙山線の利用促進及び利便性向上プロジェクト」に基づき、JR楯山駅を交通結節点とした新たな交通手段(二次交通)の必要性が高いことから、モデル地区*として選定した。地区町内会長や福祉関係者で組織する検討会での事業の検討を踏まえ、最寄りのスーパー及び楯山駅を結ぶ乗合タクシー(区域運行)の運行実験を行うもの。

*モデル事業:地区の状況から緊急性や必要性が特に高い地区を選定し、新たな公共交通等の導入に向けた具体的な検討を進めるもの。

2 事業スキーム

①**運行実験** → 内容検証 → ②**実証運行** → 内容検証 → ③**本格運行**

①**運行実験** … 実証運行に向けて過不足なく情報を得るために適正な期間を実験的に運行する。

②**実証運行** … 本格運行に向けて、運行実験の内容を改善・改良し運行内容の最適化を図るために適正な期間を運行する。本格運行に向けて運行内容の確認を行う。

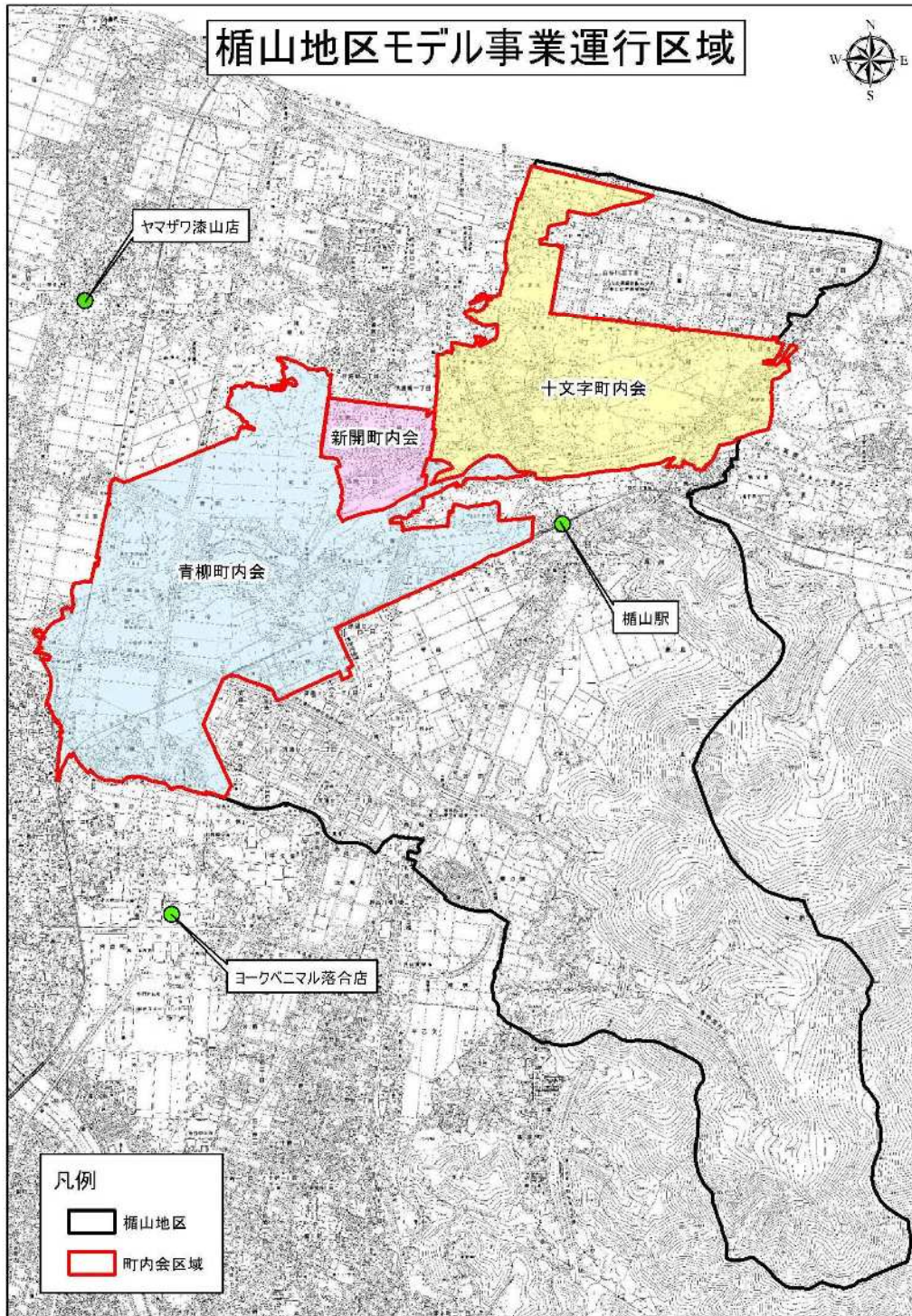
3 協議事項の概要(案)

運行形態	①事業許可 道路運送法第21条に基づく一般乗用旅客自動車運送事業による乗合旅客運送(区域運行) ②運行方法 ・事前予約制 ・自宅と目的地をドアツードアで接続し、時刻表に沿って運行(予約のないダイヤは運行しない。)
使用車両	小型タクシー 1台あたり最大4名乗車可能、4名を超える人数の予約があった場合は増発便にて対応。
利用対象者	地区や年齢問わず誰でも利用可能
運行区域	・楯山地区のうち、十文字・新開・青柳町内会の区域 ・各町内会の最寄りのスーパー及び楯山駅 各町内会の最寄りのスーパー ・十文字及び新開:ヤマザワ漆山店 ・青柳:ヨークベニマル落合店
運行実験期間	令和5年10月、令和6年1月、4月、7月
運行日	水曜日、金曜日
運行本数	8便/日
運賃	1乗車大人(中学生以上) 500円 ※小学生は上記運賃の半額、未就学児は無料 ただし、身体障がい者手帳、戦傷病者手帳、療育手帳、精神障がい者保健福祉手帳を提示した者(介助の同行者1名までを含む)、車椅子利用者(介助の同行者2名までを含む)は、上記運賃の半額とする。
運行事業者	未定

4 運行実験開始までのスケジュール

時期(予定)	項目
R5.5月 ～6月	地域公共交通会議(運行内容承認) 運行事業者(委託事業者)選定 運行業務委託契約締結(市⇔事業者)
R5.7月 ～9月	運輸局へ許可申請(事業者⇒運輸局) ※標準処理期間2カ月間 地域住民へ運行内容周知等
R5.10月, R6.1,4,7月	運行実験(各季の運行実験終了後、適宜内容の検証を実施)

楯山地区モデル事業運行区域



【別紙】楯山地区モデル事業運行内容

運行便数

便	時刻	発着	利用目的の例
1便	8:15 ~8:25	町内会⇒楯山駅	8:30楯山駅発 (山形駅行)
2便	9:20 ~9:30	町内会⇒楯山駅	9:34楯山駅発 (山形駅行)
3便	9:45 ~10:00	町内会⇒スーパー	買物 (行き)
4便	11:00 ~11:15	スーパー⇒町内会	買物 (帰り)
5便	13:10 ~13:20	楯山駅⇒町内会	13:03楯山駅着 (仙台駅行)
6便	14:30 ~14:45	町内会⇒スーパー	買物 (行き)
7便	15:25 ~15:35	楯山駅⇒町内会	15:20楯山駅着 (仙台駅行)
8便	15:45 ~16:00	スーパー⇒町内会	買物 (帰り)

村木沢地区モデル事業(あじさいバス)のバス停追加について

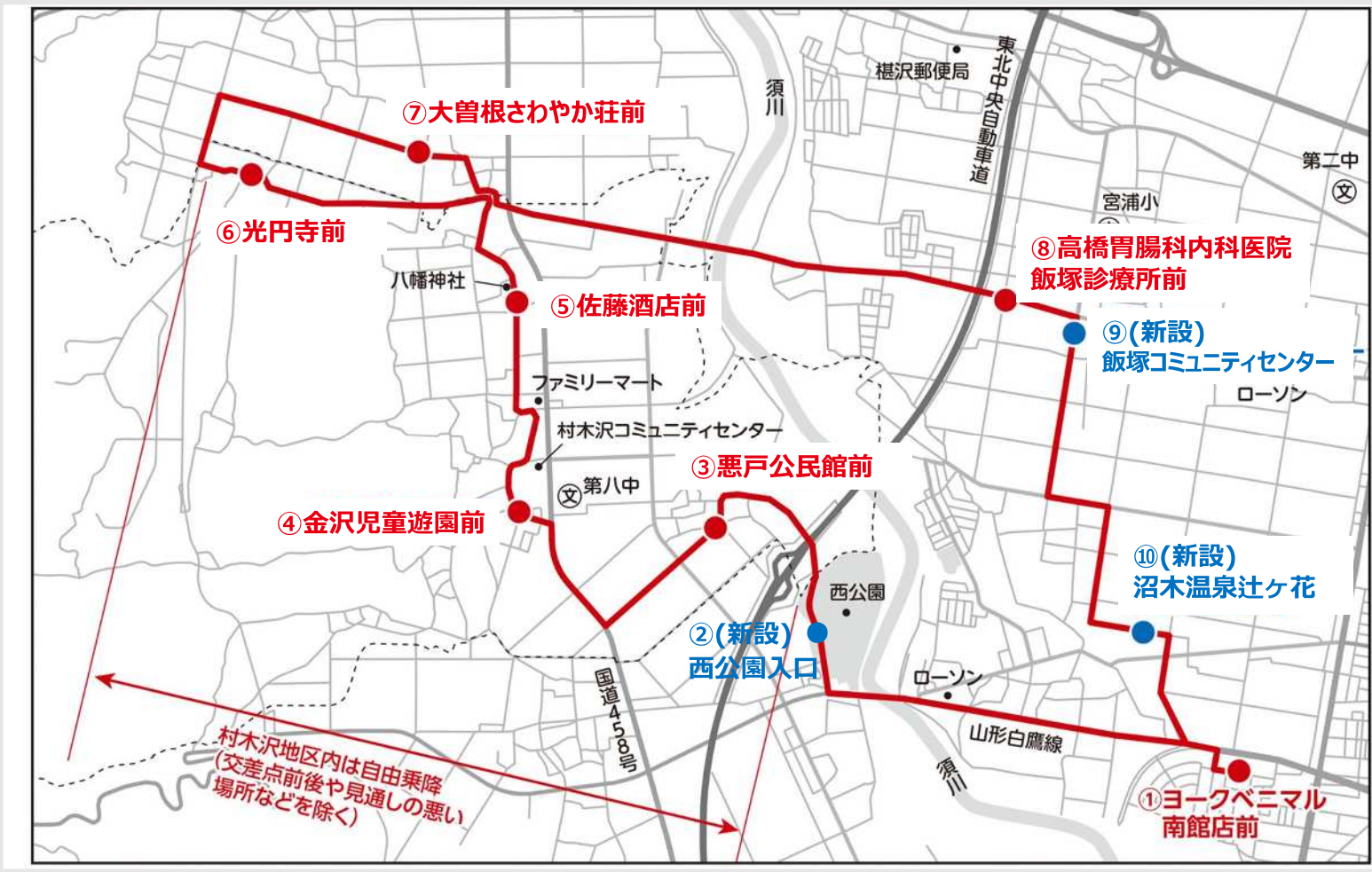
1 協議事項の概要(案)

対象路線	村木沢地区モデル事業(あじさいバス)
協議内容	バス停の新設 新設のバス停名称: 西公園入口、飯塚コミュニティセンター、沼木温泉辻ヶ花
変更理由	村木沢地区の住民アンケートの結果を踏まえ利便性を向上させるとともに、飯塚地区の住民のニーズに対応するため。
変更時期	令和5年7月 バス停新設

2 (参考)村木沢地区モデル事業(あじさいバス)の概要 ※下線部は変更点

運行形態	道路運送法第4条に基づく一般乗合旅客自動車運送事業
利用対象者	地区や年齢を問わず誰でも利用可能
運行ルート	村木沢地区～高橋胃腸科内科医院飯塚診療所～ヨークベニマル南館店を運行するルート ※運行ルートについては、現在の運行内容から変更なし
運行距離	約 15km
停留所数	<u>10 箇所</u>
自由乗降区間	悪戸地区～若木地区 ※交通量の多い一部の道路を除く ※交通量の多い交差点の5メートル以内の区間については自由乗降できない区間とする ※自由乗降区間については、現在の運行内容から変更なし
運行本数	6 便 午前 7 時台～午後 1 時台
運行時間	約 50 分
運行日	毎週水曜日 (12/29～1/3、祝日を除く)
運賃	1 乗車 大人(中学生以上) 200 円 ※小学生は上記運賃の半額、未就学児は無料 ただし、身体障がい者手帳、戦傷病者手帳、療育手帳、精神障がい者保健福祉手帳を提示した者(介助の同行者1名までを含む)、車椅子利用者(介助の同行者2名までを含む)は、上記運賃の半額とする。
運行車両	通常便: 特定大型車(乗車定員 10 名) 増発便(定員を超える乗車があった場合): 小型車(乗車定員 5 名以下)
運行事業者	八千代交通株式会社
運行内容変更に係る検討経緯	令和 4 年 4 月 村木沢地区モデル事業検討会を開催(令和 4 年度 計 5 回開催) 令和 4 年 7 月 飯塚地区交通課題を考える会に参加(令和 4 年度 計 2 回) 令和 4 年 9 月 実証運行開始 令和 5 年 1 月 村木沢地区住民アンケート調査を実施(全戸配布) 令和 5 年 5 月 路線バス事業者と協議 令和 5 年 5 月 地域公共交通会議において協議

【別紙】村木沢地区モデル事業運行ルート



バス停の新設(案)

以下の三か所を追加する。

- 西公園入口
- 飯塚コミュニティセンター
- 沼木温泉辻ヶ花

■あじさいバス時刻表(R4)

① 停車場所	自由乗降区間	便名					
		1便	2便	3便	4便	5便	6便
① ヨークベニマル南館店前	悪戸地区 ↑ 若木地区	/	8:40	9:40	10:40	11:40	12:40
② 悪戸公民館前		7:50	8:50	9:50	10:50	11:50	12:50
③ 金沢児童遊園前		7:55	8:55	9:55	10:55	11:55	12:55
④ 佐藤酒店前		8:01	9:01	10:01	11:01	12:01	13:01
⑤ 光円寺前		8:10	9:10	10:10	11:10	12:10	13:10
⑥ 大曾根さわやか荘前		8:13	9:13	10:13	11:13	12:13	/
⑦ 高橋胃腸科内科 医院飯塚診療所前		8:20	9:20	10:20	11:20	12:20	/
⑧ ヨークベニマル南館店前		8:30	9:30	10:30	11:30	12:30	/

■あじさいバス時刻表(R5) 案

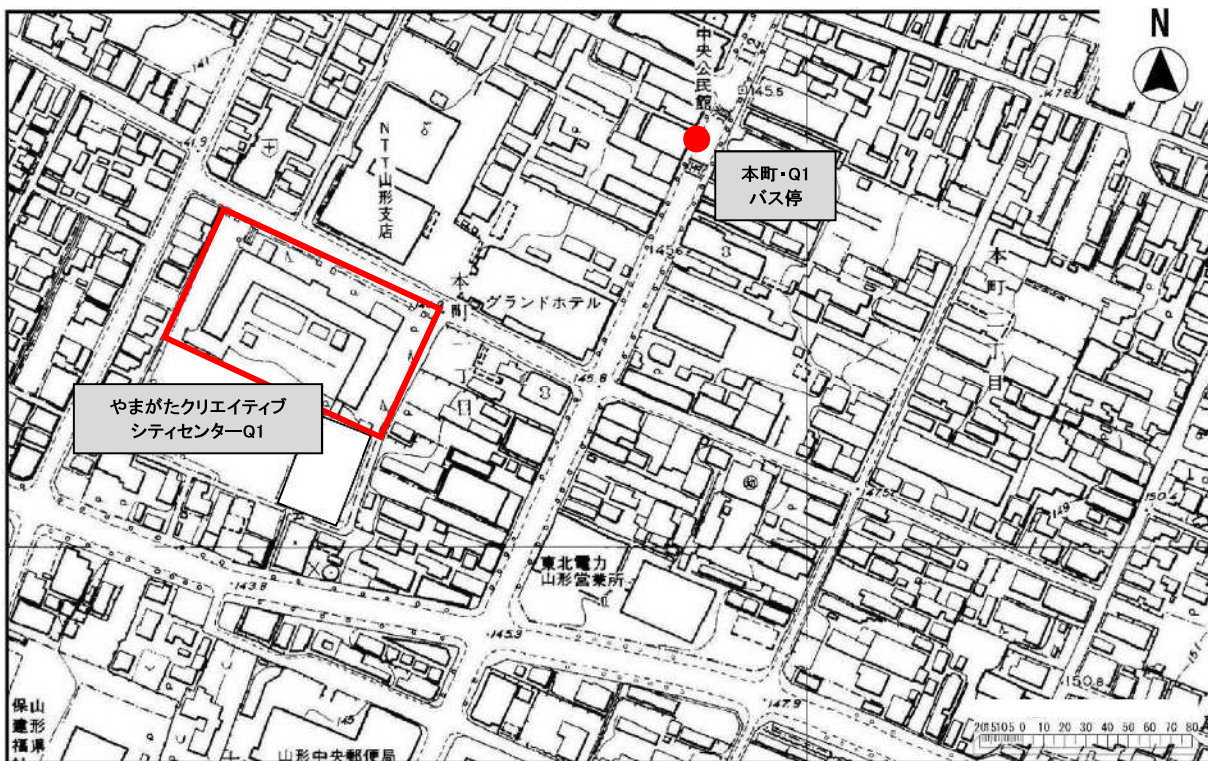
① 停車場所	自由乗降区間	便名					
		1便	2便	3便	4便	5便	6便
① ヨークベニマル南館店前	悪戸地区 ↑ 若木地区	/	8:40	9:40	10:40	11:40	12:40
② 西公園入口		/	8:45	9:45	10:45	11:45	12:45
③ 悪戸公民館前		7:50	8:50	9:50	10:50	11:50	12:50
④ 金沢児童遊園前		7:55	8:55	9:55	10:55	11:55	12:55
⑤ 佐藤酒店前		8:01	9:01	10:01	11:01	12:01	13:01
⑥ 光円寺前		8:10	9:10	10:10	11:10	12:10	13:10
⑦ 大曾根さわやか荘前		8:13	9:13	10:13	11:13	12:13	/
⑧ 高橋胃腸科内科 医院飯塚診療所前		8:20	9:20	10:20	11:20	12:20	/
⑨ 飯塚コミュニティセンター		8:23	9:23	10:23	11:23	12:23	/
⑩ 沼木温泉辻ヶ花		8:27	9:27	10:27	11:27	12:27	/
⑪ ヨークベニマル南館店前		8:30	9:30	10:30	11:30	12:30	/

コミュニティバス東部循環線及び西部循環線 (ベニちゃんバス東くるりん・西くるりん)のバス停の名称変更について

1 協議事項の概要(案)

対象路線	コミュニティバス東部循環線及び西部循環線(ベニちゃんバス東くるりん・西くるりん)
協議内容	バス停留所の名称変更 変更前: 本町 変更後: 本町・Q1
変更理由	創造都市やまがたの拠点として昨年度オープンした「クリエイティブシティセンター・Q1」の最寄りのバス停であることを明示し、観光客や訪問者の利便を図るため
変更時期	令和5年7月 名称変更

【名称を変更するバス停の位置図】



2 (参考)コミュニティバス東部循環線及び西部循環線(ベニちゃんバス東くるりん・西くるりん)の概要 別紙パンフレットのとおり

滝山地区モデル事業(仮称南くるりん)における運行実験のダイヤ変更について

1 報告事項の概要

対象路線	滝山地区モデル事業(仮称南くるりん)
報告内容	運行ダイヤの変更
変更理由	令和 5 年 8 月より事業を実施する当該事業について、令和 5 年 3 月 3 日開催の山形市公共交通会議で承認をいただいた。その後、運行事業者を選定し当該事業を運行する営業所と調整を行った結果、停留所である東北芸術工科大学において運転手の休憩時間を確保する必要が生じたため。

2 (参考)滝山地区モデル事業の概要

運行形態	道路運送法第4条に基づく一般乗合旅客自動車運送による定時定路線型の運行
利用対象者	地区や年齢問わず誰でも利用可能
運行ルート	イオンモール山形南～東北芸術工科大学間を運行するルート ・イオンモール山形南発着(1便ごとに車両入替のため乗継不可) ・同一ルートを小立先回りコース・中桜田先回りコースの両方向で運行
運行距離	約 14.8km
停留所数	24 か所
運行本数	各コース 10 便/日、8 時台～20 時台
運行時間	55 分間
運行時期	① R5.8.1～8.31 (芸工大生長期休暇期) ② R5.10.1～10.31(通常期) ③ R6.1.2～1.31 (降雪期) 計 92 日間
運行日	上記期間中は毎日運行(土日祝日含む)
運賃	エリア運賃 1 乗車大人(中学生以上) エリア内:200 円、東西エリアまたぎ:300 円 ※小学生は上記運賃の半額、未就学児は無料 ただし、身体障がい者手帳、戦傷病者手帳、療育手帳、精神障がい者保健福祉手帳を提示した者(介助の同行者1名までを含む)、車椅子利用者(介助の同行者2名までを含む)は、上記運賃の半額とする。
運行車両	中型バス(定員 49 名、20 席) 予定
運行事業者	山交バス株式会社

【別紙】 滝山地区モデル事業運行ルート

西エリア

中央エリア

東エリア

小立先回りコース
(右回り)

中桜田先回りコース
(左回り)

